



**МИНИСТЕРСТВО ПРИРОДНЫХ РЕСУРСОВ
КРАСНОДАРСКОГО КРАЯ
П Р И К А З**

от 30.10.2023

№ 1537

г. Краснодар

**Об утверждении паспортов памятников природы
регионального значения «Дуб Красивый»,
«Дуб Урожайный»**

В соответствии с Федеральным законом от 14 марта 1995 г. № 33-ФЗ «Об особо охраняемых природных территориях», Законом Краснодарского края от 31 декабря 2003 г. № 656-КЗ «Об особо охраняемых природных территориях Краснодарского края», постановлением главы администрации (губернатора) Краснодарского края от 28 апреля 2018 г. № 222 «О памятниках природы регионального значения, расположенных на территориях муниципальных образований Абинский район, Апшеронский район, город Армавир, Белореченский район, Брюховецкий район, город-курорт Геленджик, город Горячий Ключ, Гулькевичский район, Кавказский район, Каневской район, Крымский район, Лабинский район, Ленинградский район, Мостовский район, город Новороссийск, Отрадненский район, Северский район, Темрюкский район, Туапсинский район, Усть-Лабинский район», приказом министерства природных ресурсов Краснодарского края от 21 декабря 2022 г. № 1956 «О порядке оформления паспортов и охранных обязательств на памятники природы регионального значения» **п р и к а з ы в а ю:**

1. Утвердить:

1) паспорт памятника природы регионального значения «Дуб Красивый» согласно приложению 1 к настоящему приказу.

2) паспорт памятника природы регионального значения «Дуб Урожайный» согласно приложению 2 к настоящему приказу.

3. Признать утратившим силу подпункт 8 пункта 1 приказа министерства природных ресурсов Краснодарского края от 25 января 2019 г. № 95 «Об утверждении паспортов памятников природы регионального значения», подпункт 9 пункта 1 приказа министерства природных ресурсов Краснодарского края от 25 января 2019 г. № 95 «Об утверждении паспортов памятников природы регионального значения».

4. Отделу экологического просвещения (Ананко Ю.О.) обеспечить размещение (опубликование) настоящего приказа на сайте в информационно-телекоммуникационной сети «Интернет» <https://admkrain.krasnodar.ru>.

5. Контроль за выполнением настоящего приказа оставляю за собой.

6. Приказ вступает в силу через 10 дней после дня его официального опубликования.

Исполняющий обязанности министра

С.Н. Ерёмин

Приложение 1

УТВЕРЖДЕН

приказом министерства природных
ресурсов Краснодарского края
от 30.10.23 № 1537

РОССИЙСКАЯ ФЕДЕРАЦИЯ
КРАСНОДАРСКИЙ КРАЙ

УТВЕРЖДЕН

приказом министерства природных
ресурсов Краснодарского края
от 30.10.23 № 1537

ПАСПОРТ

памятника природы регионального значения
«Дуб Красивый»

Наименование памятника природы
Белореченский район

Муниципальное образование

Краснодар 2023 год

Полное наименование памятника природы регионального значения: «**Дуб Красивый**» (далее – памятник природы).

Реквизиты нормативных правовых актов о создании памятника природы и его охранной зоны (при наличии), утверждении границ и режима особой охраны памятника природы, функционального зонирования (при наличии) и его охранной зоны (при наличии):

был образован решением Белореченского районного исполнительного комитета от 08.12.1978 г. № 466 «О взятии под охрану государства памятников природы», решением Краснодарского краевого исполнительного комитета от 14.09.1983 г. № 488 «Об отнесении природных объектов к государственным памятникам природы местного значения».

границы и режим особой охраны утверждены постановлением главы администрации (губернатора) Краснодарского края от 28.04.2018 г. № 222 «О памятниках природы регионального значения, расположенных на территориях муниципальных образований Абинский район, Апшеронский район, город Армавир, Белореченский район, Брюховецкий район, город-курорт Геленджик, город Горячий Ключ, Гулькевичский район, Кавказский район, Каневской район, Крымский район, Лабинский район, Ленинградский район, Мостовский район, город Новороссийск, Отрадненский район, Северский район, Темрюкский район, Туапсинский район, Усть-Лабинский район».

Памятник природы создан с изъятием/**без изъятия** у правообладателей земельных участков.

Цель создания памятника природы: для сохранения вида – дуб черешчатый.

Местоположение, площадь, описание границ памятника природы и его охранной зоны (при наличии)

Муниципальное образование: Белореченский район.

Населенный пункт: хутор Кубанский Пшехского сельского поселения.

Положение памятника природы в системе улично-дорожной сети: дерево произрастает на северо-восточной окраине х. Кубанский, у обочины дороги, ведущей от х. Кубанский в поселок Лесной, по адресу х. Кубанский, ул. Мира, напротив дома № 58.

Категория земель: категория земель не установлена - 0,004 га, земли промышленности – 0,006 га.

Описание местоположения границ памятника природы и его охранной зоны (при наличии) в пределах лесничеств, участковых лесничеств, лесных кварталов и лесотаксационных выделов, частей лесотаксационных выделов (в случае расположения памятника природы на землях лесного фонда): расположен в зоне Ж-1Б – зона застройки индивидуальными жилыми домами с содержанием домашнего скота и птицы.

Наличие в границах памятника природы иных особо охраняемых объектов: нет.

Описание границ памятника природы, функциональных зон (при наличии) и его охранной зоны (при наличии):

Обозначение части границ		Описание прохождения границ
от точки	до точки	
1	2	3
1	2	от точки 1 по проекции кроны дерева на земную поверхность до точки 2
2	1	от точки 2 по проекции кроны дерева на земную поверхность на исходную точку 1

Охранная зона памятника природы не предусмотрена.

Площадь памятника природы и его охранной зоны (при наличии): 0,01 га.

Перечень функциональных зон памятника природы (при наличии) с указанием их площади (га): нет.

Режим особой охраны памятника природы, его охранной зоны (при наличии) и функциональных зон (при наличии)

На территории памятника природы регионального значения «Дуб Красивый» запрещается следующая деятельность, влекущая за собой изменение исторически сложившегося природного ландшафта, снижение или уничтожение экологических, эстетических и рекреационных качеств территории:

1. Любое повреждение дерева, за исключением уходных работ, проводимых на основании письменного согласования с уполномоченным органом.
2. Кронирование и полная обрезка кроны дерева.
3. Размещение рекламных и информационных щитов, не связанных с функционированием памятника природы.
4. Складирование отходов в границах памятника природы.
5. Прокладка инженерных коммуникаций, строительство капитальных и временных сооружений и объектов, дорожные, земляные виды работ в границах памятника природы.
6. Уплотнение почвы вокруг дерева.
7. Проведение в границах памятника природы работ, которые могут привести к развитию эрозии почвы или к другим нарушениям состояния грунтов и повреждению корней дерева.
8. Уничтожение или повреждение аншлагов, стендов и других информационных знаков и указателей.
9. Изменение функционального назначения земельного участка или его части, если оно может привести к увеличению антропогенных нагрузок на природный комплекс памятника природы.

В случае возникновения угрозы либо наступления режима чрезвычайной ситуации проведение работ, связанных с предупреждением и ликвидацией чрезвычайных ситуаций различного характера, производится в соответствии с законодательством Российской Федерации и Краснодарского края о чрезвычайных ситуациях. Информация о планируемых и реализуемых мероприятиях, а также о нанесенном вреде направляется в орган исполнительной власти Краснодарского края, уполномоченный в области охраны окружающей среды.

Меры охраны памятника природы
и ответственные за их исполнение

В целях обеспечения сохранности природных комплексов и объектов необходимо предусмотреть выполнение следующих мер по охране памятника природы:

1. Государственному казенному учреждению Краснодарского края «Управление особо охраняемыми территориями Краснодарского края»:

1) информирование всех заинтересованных лиц о режиме и границах памятника природы. Передача охранных обязательств;

2) установку аншлагов (информационных щитов) по границам памятника природы, на основных подъездах к памятнику природы, на пересечении дорог;

3) осуществление контроля территории памятника природы с целью обеспечения установленного режима охраны территории;

4) разработку предложений и выполнение соответствующих мероприятий по сохранению редких видов животных, растений и грибов.

2. Собственникам, арендаторам, владельцам и пользователям земельных участков в границах памятника природы:

1) расчистку территории памятника природы от твердых коммунальных отходов;

2) выполнение противопожарных мероприятий;

3) выполнение мероприятий по сохранению редких видов животных, растений и грибов на основании рекомендации специалистов.

Природные характеристики территории

Характеристика рельефа, ландшафта приводится в приложении 1 к настоящему паспорту памятника природы.

Описание растительного мира территории приводится в приложении 2 к настоящему паспорту памятника природы.

Описание животного мира территории приводится в приложении 3 к настоящему паспорту памятника природы.

Дополнительные материалы приводятся в приложении 4 к настоящему паспорту памятника природы.

Начальник управления
охраны окружающей среды



Д.М. Заякина

Приложение 1
к паспорту памятника
природы регионального
значения «Дуб Красивый»

ХАРАКТЕРИСТИКА
рельефа, ландшафта территории
памятника природы регионального значения
«Дуб Красивый»

В пределах Предгорной зоны, геоморфологической области Северо-Западного Кавказа господствует тип рельефа низкогорно-равнинный расчлененный куэстовый эрозионно-денудационный. «Ступенчатость» рельефа – смена низкогорья, холмогорьем и равниной с востока на запад определена неотектоническими блоковыми движениями по поперечным разломам относительно оси Кавказского мегаантиклинория.

Определяющей физико-географической чертой изыскиваемой территории служит переходный умеренный, лесной и долинный тип ландшафтов низких предгорий. Антропогенная деятельность значительно проявилась во многих негативных процессах в связи с интенсификацией землепользования. Для этой территории характерен равнинно-террасированный пологонаклонный аккумулятивный и денудационно-аккумулятивный ландшафт, характеризующийся присутствием преимущественно черешчато-дубовых лесов и послелесных лугов на серых лесостепных оглеенных почвах.

Памятник природы расположен в черте населённого пункта х. Кубанский. Антропогенный ландшафт представлен антропогенезированным природным комплексом населённого пункта. Территория относится к культурно-природным ландшафтам.

Ландшафт равнинный, (пойменный) элловиальный с антропогенными компонентами, агроценозом на серых лесостепных оглеенных почвах подстилаемых деллювиальными оглееными глинами.

Степень нарушенности территории – сильная (распаханность территории 40 %, дороги, населенный пункт), коэффициент стабильности ландшафта – 0,40 (малостабильный).

Основной водный объект в районе сельского поселения – река Пшеха. Река входит в бассейн реки Белой, впадает в эту реку и имеет протяженность водотока 139 км.

Непосредственно на памятники природы, водный режим рек Пшеха и Дунайка не оказывают. Они находятся вне зоны затопления.

Начальник управления
охраны окружающей среды



Д.М. Заякина

ОПИСАНИЕ
растительного мира территории
памятника природы регионального значения
«Дуб Красивый»

Перечень основных типов растительных сообществ, их состав, пространственное распределение:

Рудеральное сообщество вокруг дуба с общим проективным покрытием 30% находится в стадии полусбоя и представлено видами растений-индикаторов антропогенной нагрузки (около 15 видов): амброзия полыннолистная (*Ambrosia artemisifolia*), осот огородный (*Sonchus oleraceus*), свинорой пальчатый (*Cynodon dactylon*), подорожник большой (*Plantago major*), репешок аптечный (*Agrimonia eupatoria*), гравилат городской (*Geum urbanum*), щетинник сизый (*Setaria viridis*), борщевик (*Heracleum*), крапива двудомная (*Urtica dioica*), бузина травянистая (*Sambucus ebulus*) и др. (рисунок 4.4). Вокруг дерева высажены вишня, терн, алыча, слива, также здесь произрастает ясень семенного происхождения.

Основные типы растительных сообществ, их состав, пространственное распределение:

№	Вид растения
1	2
Травянистая растительность	
1	Амброзия полыннолистная (<i>Ambrosia artemisifolia</i>)
2	Осот огородный (<i>Sonchus oleraceus</i>)
3	Свинорой пальчатый (<i>Cynodon dactylon</i>)
4	Подорожник большой (<i>Plantago major</i>)
5	Репешок аптечный (<i>Agrimonia eupatoria</i>)
6	Гравилат городской (<i>Geum urbanum</i>)
7	Щетинник сизый (<i>Setaria viridis</i>)
8	Борщевик (<i>Heracleum</i>)
9	Крапива двудомная (<i>Urtica dioica</i>)
10	Бузина травянистая (<i>Sambucus ebulus</i>)

Список видов растений, занесенных в Красную книгу Российской Федерации и Красную книгу Краснодарского края, с указанием категории и статуса редкости вида:

№	Вид растения	Категория и статус редкости вида
1	2	3
1	Тайпик овальный - <i>Listera ovata</i> (L.) R. Br.	Красная книга Краснодарского края
2	Подснежник альпийский - <i>Galanthus alpinus</i> Sosn.	Красная книга Краснодарского края, Красная книга российской Федерации

1	2	3
3	Цикламен кавказский - <i>Cyclamen coum</i> Mill. subsp. <i>caucasicum</i> (C. Koch) O. Schwarz	Красная книга Краснодарского края, Красная книга российской Федерации
4	Виноград лесной - <i>Vitis sylvestris</i> C. C. Gmel.	Красная книга Краснодарского края
5	Зимовник кавказский - <i>Helleborus caucasicus</i> C. Koch ex A. Braun	Красная книга Краснодарского края
6	Пион кавказский - <i>Paeonia caucasica</i> (Schipcz.) Schipcz.	Красная книга Краснодарского края, Красная книга российской Федерации

Начальник управления
охраны окружающей среды



Д.М. Заякина

Приложение 3
к паспорту памятника
природы регионального
значения «Дуб Красивый»

ОПИСАНИЕ
животного мира территории
памятника природы регионального значения
«Дуб Красивый»

В целом фаунистический состав территории беден. Из представителей герпетофауны встречается: зеленая жаба (*Bufo viridis*), квакша Шелковникова (*Hyla orientalis*), ящерица луговая (*Darevskia praticola*), уж обыкновенный (*Natrix natrix*). Из представителей орнитофауны встречаются: ласточка деревенская (*Hirundo rustica*), серая ворона, воробей домовый (*Passer domesticus*), голубь сизый. Из представителей териофауны – белогрудый ёж (*Erinaceus concolor*), полевка обыкновенная, мышь домовая (*Mus musculus*) и полевая (*Apodemus agrarius*), крыса серая. Высокая степень антропогенной преобразованности определила отсутствие ценных видов и редких представителей фауны.

Перечень видов животных, встречающихся на данной территории:

№	Вид животного
1	2
орнитофауна	
1	Ласточка деревенская (<i>Hirundo rustica</i>)
2	Серая ворона (<i>Corvus corone corone</i>)
3	Воробей домовый (<i>Passer domesticus</i>)
4	Голубь сизый (<i>Columba livia</i>)
герпетофауна	
5	Зеленая жаба (<i>Bufo viridis</i>)
6	Квакша Шелковникова (<i>Hyla orientalis</i>)
7	Ящерица луговая (<i>Darevskia praticola</i>)
8	Уж обыкновенный (<i>Natrix natrix</i>)
териофауна	
9	Белогрудый ёж (<i>Erinaceus concolor</i>)
10	Мышь домовая (<i>Mus musculus</i>)
11	Мышь полевая (<i>Apodemus agrarius</i>)
12	Полевка обыкновенная (<i>Microtus arvalis</i>)
13	Крыса серая (<i>Rattus norvegicus</i>)

Список видов животных, занесенных в Красную книгу Российской Федерации и Красную книгу Краснодарского края, с указанием категории и статуса редкости вида:

№	Вид животных	Категория и статус редкости вида
1	2	3
1	Клит Степанова <i>Clytus stepanovi</i> (Dan. et Mir.)	Красная книга Краснодарский край

1	2	3
2	Ранатра одноцветная <i>Ranatra unicolor</i> Scott, 1874	Красная книга Краснодарский край
3	Дозорщик-император <i>Anax imperator</i> (Leac.)	Красная книга Краснодарского края, Красная книга российской Федерации
4	Красотел пахучий <i>Calosoma sycophanta</i> (L.)	Красная книга Краснодарского края, Красная книга российской Федерации
5	Жук-олень <i>Lucanus cervus</i> (L.)	Красная книга Краснодарского края, Красная книга российской Федерации
6	Бронзовка кавказская <i>Cetonischema speciosa speciosa</i> (Ad.)	Красная книга Краснодарского края, Красная книга российской Федерации
7	Усач большой дубовый <i>Cerambyx cerdo</i> ()	Красная книга Краснодарского края, Красная книга российской Федерации
8	Оруссу паразитический <i>Orussus abietinus</i> (L.)	Красная книга Краснодарского края, Красная книга российской Федерации
9	Сколия-гигант <i>Scolia maculata</i> (Dr.)	Красная книга Краснодарского края, Красная книга российской Федерации
10	Парусник Мнемозина (аполлон черный) <i>Parnassius mnemosyne</i> (L.)	Красная книга Краснодарского края, Красная книга российской Федерации
11	Зеринтия Поликсена <i>Zerynthia polyxena</i> (Den. et Sch.)	Красная книга Краснодарского края, Красная книга российской Федерации
12	Тритон Карелина – <i>Triturus karelini</i> (Str.)	Красная книга Краснодарского края, Красная книга российской Федерации
13	Колхидская (Кавказская) жаба – <i>Bufo verrucosissimus</i> (Pall.)	Красная книга Краснодарского края, Красная книга российской Федерации
14	Степная гадюка <i>Pelias renardi</i> (Cris.)	Красная книга Краснодарского края
15	Полоз желтобрюхий <i>Dolichophis caspius</i> (Gmelin, 1789)	Красная книга Краснодарского края, Красная книга российской Федерации
16	Черный аист – <i>Ciconia nigra</i> (L.)	Красная книга Краснодарского края, Красная книга российской Федерации
17	Змееяд <i>Circaetus gallicus</i> (Gm.)	Красная книга Краснодарского края, Красная книга российской Федерации
18	Малый подорлик – <i>Aquila pomarina</i> (Br)	Красная книга Краснодарского края, Красная книга российской Федерации

1	2	3
19	Сапсан – <i>Falco peregrinus</i> (Tuns.)	Красная книга Краснодарского края, Красная книга российской Федерации
20	Обыкновенная горлица <i>Streptopelia turtur</i> (L.)	Красная книга Краснодарского края
21	Кавказская выдра <i>Lutra lutra meridionalis</i> (Ogn.)	Красная книга Краснодарского края, Красная книга российской Федерации
22	Кавказский лесной кот <i>Felis silvestris daemton</i> (Sat.)	Красная книга Краснодарского края, Красная книга российской Федерации

Начальник управления
охраны окружающей среды



Д.М. Заякина

ДОПОЛНИТЕЛЬНЫЕ МАТЕРИАЛЫ

Фотографии памятника природы регионального значения:



Фото 1. Памятник природы «Дуб Красивый»

Памятник природы представлен дубом черешчатым возраст, которого около 400 лет

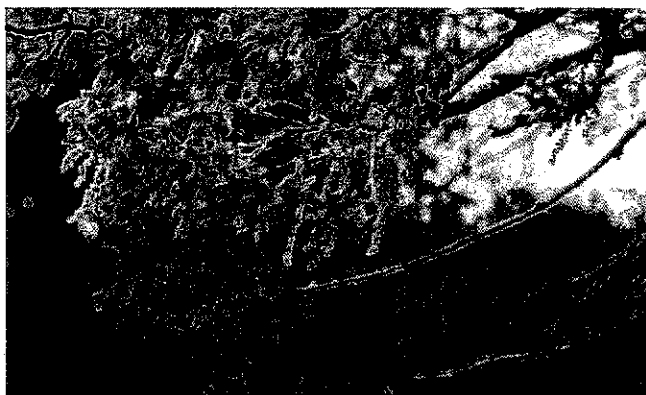


Фото 2. Памятник природы «Дуб черешчатый»

Памятник природы «Дуб Красивый» находится в х. Кубанский на обочине автомобильной трассы.

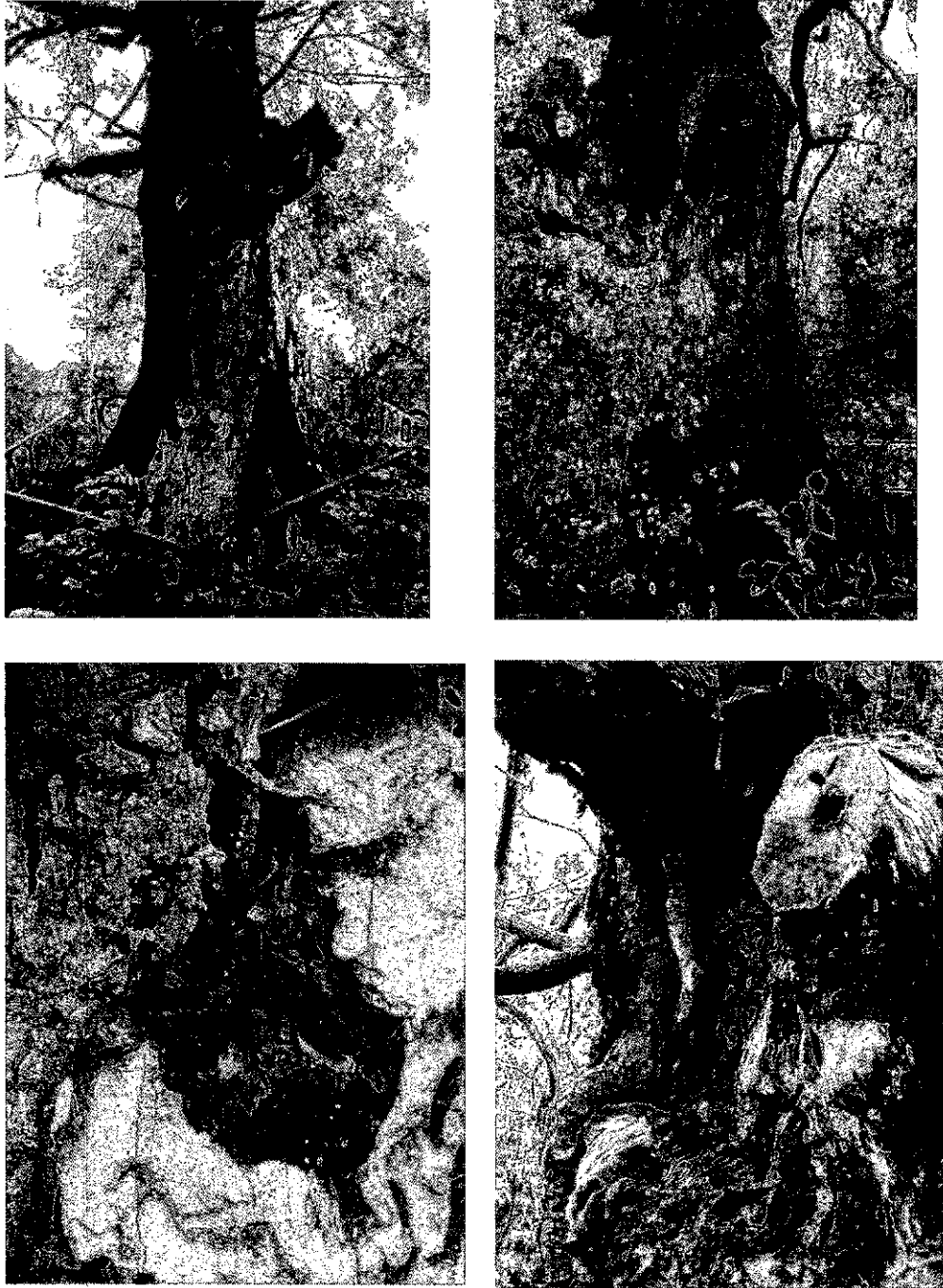


Фото 3. Степень повреждения дерева «Дуб Красивый»

Листва дерева поражена жуками-листоедами, ствол дерева поражен насекомыми.

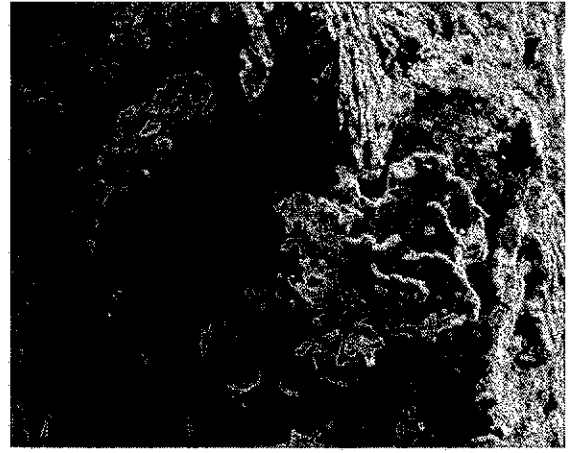


Фото 4. Поражения дерева различными факторами (пиротехнические, грибы и насекомые)

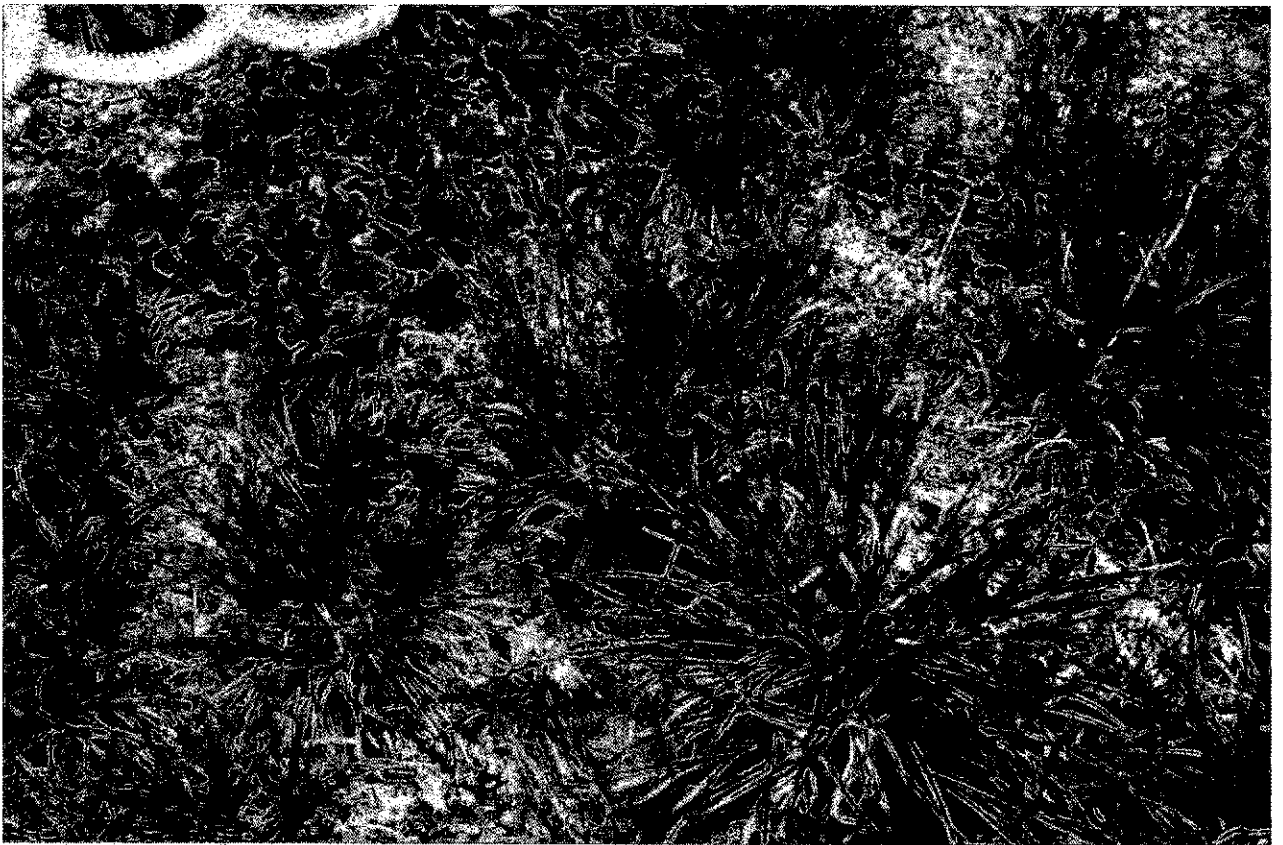


Фото 5. Травянистая растительность на территории ООПТ

Картографические материалы с нанесенными границами памятника природы регионального значения, его охранной зоны (при наличии) и функциональных зон (при наличии):

Карта-схема памятника природы регионального значения «Дуб Красивый»



Начальник управления
охраны окружающей среды

Д.М. Заякина