

РОССИЙСКАЯ ФЕДЕРАЦИЯ
КРАСНОДАРСКИЙ КРАЙ

УТВЕРЖДЕН
приказом министерства
природных ресурсов
Краснодарского края
от 08.11.2013 г. № 1827

**ПАСПОРТ ПАМЯТНИКА ПРИРОДЫ
РЕГИОНАЛЬНОГО ЗНАЧЕНИЯ**
«Лесопарк «Юбилейный» (ст. Нововеличковская)»

Наименование памятника природы

Динской район

Муниципальное образование

Краснодар 2013 год

*Полное наименование памятника природы – «Лесопарк «Юбилейный»
Распорядительный документ об объявлении (учреждении) памятника
природы - решение Динского райисполкома от 28 марта 1980 года № 123,
решение Краснодарского крайисполкома от 14 июля 1988 года № 326
Памятник природы образован с изъятием/без изъятия у собственников
(арендаторов)*

*Цель создания – сохранение зеленых насаждений и объектов, имеющих
эстетическое, экологическое и культурное значение, создание экологически
чистой окружающей среды, условий для отдыха населения.*

*Подведомственность – министерство природных ресурсов Краснодарского
края*

Профиль памятника природы – ботанический

Местоположение памятника природы, описание площади и границ памятника природы

Муниципальное образование– Динской район

Категория земель– земли населенных пунктов

Кадастровый номер участка– нет

Местоположение памятника природы:

Лесной фонд- нет

Водный фонд- нет

Иные категории земель – населенных пунктов

Населенный пункт – прилегает к южной части ст. Нововеличковской.

Положение объекта в системе улично-дорожной сети – нет

*Наличие или отсутствие территориальной связи с иными природными или
природно-антропогенными ландшафтами, ее характер – нет*

Наличие в границах ООПТ иных особо охраняемых природных территорий -нет

*Описание границ памятника природы – юго-западная и юго-восточная границы
проходят по грунтовым дорогам, северо-восточная – по руслу реки Понура,
северо-западная граница примыкает к ст. Нововеличковской.*

Привязка к системе координат– МСК-23

Точка	X	Y
1	503495,58	1368395,49
2	503390,62	1368528,24
14	503051,53	1368563,23
24	502858,58	1368683,37
37	502838,64	1368880,06
39	502648,82	1368594,74
40	503206,67	1367945,78

Описание границ охранной зоны памятника природы (если есть) – нет

Площадь памятника природы – 30 га

Площадь охранной зоны памятника природы (если есть)- нет

Описание положения в рельефе – Лесопарк организован на левом берегу р. Понура.

Сопряженные объекты – нет

Перечень зон и участков памятника природы, их площади

Кластерность территории памятника природы- нет

Площадь каждого участка, га (м²)-

Режим особой охраны

Запрещенные виды деятельности	Разрешенные виды деятельности
<p>любая деятельность, которая может нанести ущерб объектам растительного мира, а также запрещаются виды деятельности, влекущие за собой снижение экологической, эстетической и рекреационной целостности территории, в том числе:</p> <ul style="list-style-type: none"> - деятельность, влекущая искажение сложившегося ландшафта; - предоставление земельных участков для капитального строительства; - прокладка новых дорог, троп, линий электропередач, коммуникаций, возведение строений и сооружений (в том числе временных), не связанных с деятельностью памятника природы; - загрязнение почв; - создание объектов размещения, хранения отходов производства и потребления, радиоактивных, химических, взрывчатых, токсичных, отравляющих и ядовитых веществ; - проезд и стоянка всех видов транспортных средств вне дорог общего пользования, кроме работников специально уполномоченных органов государственной власти; - проведение сплошных рубок леса, за исключением случаев, когда выборочные рубки не обеспечивают замену лесных насаждений, утрачивающих свои средообразующие, водоохранные и иные полезные функции, на лесные насаждения, обеспечивающие сохранение целевого назначения защитных лесов и выполняемых ими полезных функций; - все виды земляных гидротехнических и строительных работ, кроме проводимых с целью обеспечения эксплуатации и ремонта существующих линейных сооружений и коммуникаций; - осуществление рекреационной деятельности (в том числе организация мест отдыха и разведение костров) за пределами специально предусмотренных для этого мест; - сжигание естественной растительности, в том числе весенние палы; - выгул собак; 	<ul style="list-style-type: none"> - сенокосение на специально выделенных участках, согласованных с уполномоченным органом Краснодарского края; - проведение сплошных рубок лесных насаждений в случаях, когда выборочные рубки не обеспечивают замену лесных насаждений, утрачивающих свои средообразующие, водоохранные и иные полезные функции, на лесные насаждения, обеспечивающие сохранение целевого назначения защитных лесов и выполняемых ими полезных функций; - проведение противопожарных и санитарно-оздоровительных мероприятий согласно действующему лесному и природоохранному законодательству, согласованных в установленном порядке (проведение санитарно-оздоровительных мероприятий осуществляется при условии минимального повреждения почвенного покрова с применением технических средств на колесном ходу); - удаление усохших, поврежденных, ослабленных деревьев и кустарников; - проведение рубок ухода; - благоустройство территории в целях обеспечения условий для отдыха малыми архитектурными формами (МАФ) на основании проекта, получившего положительное заключение государственной экологической экспертизы; - проведение работ по восстановлению и поддержанию в равновесном состоянии экосистем памятника природы; - организация и проведение научно-исследовательских работ, и осуществление эколого-просветительской деятельности по согласованию с уполномоченным органом в установленном порядке. - предотвращение опасных природных явлений, угрожающих жизни людей и населенным пунктам; - осуществление рекреационной деятельности (в том числе организация мест отдыха и разведение костров) в пределах специально предусмотренных для этого мест;

<ul style="list-style-type: none"> - выпас сельскохозяйственных животных и организация для них летних лагерей; - самовольные посадки деревьев и кустарников, а также другие самовольные действия граждан, направленные на обустройство отдельных участков парка; - сбор зоологических, ботанических коллекций, а также палеонтологических образцов; - изыскательские, взрывные и буровые работы; - уничтожение или повреждение шлагбаумов, аншлагов, стендов и других информационных знаков и указателей, а также оборудованных экологических троп и мест отдыха; - осуществление любых других действий, ведущих к изменению режима или внешнего вида памятника природы; - перепрофилирование сложившихся к моменту организации памятника природы направлений хозяйственно-производственной деятельности землепользователей. 	<ul style="list-style-type: none"> - осуществление рекреационной деятельности (оборудование экологических троп и мест отдыха) на основании проекта обустройства, при наличии положительного заключения государственной экологической экспертизы.
---	---

Меры охраны:

- установка информационных щитов и аншлагов;
- уборка территории;
- информирование населения и хозяйствующих субъектов о функциональном зонировании и установленном режиме охраны памятника природы.

Природные характеристики территории

Описание *растительности* приводится в Приложении № 1 к паспорту памятника природы.

Описание *животного мира* приводится в Приложении № 2 к паспорту памятника природы.

Параметры обособленного памятника природы приводятся в Приложении № 3 к паспорту памятника природы.

Состояние (степень нарушенности) – хорошее/удовлетворительное/плохое (с указанием повреждений)

- высокую рекреационную нагрузку;
- загрязнение территории памятника природы бытовыми отходами;
- отсутствие уходовых работ;
- отсутствие охранных знаков.

Перечень земельных участков, предоставленных гражданам и юридическим лицам, с указанием местоположения границ, а так же прав владения и пользования участками

Кадастровый номер участка - нет

Местоположение границ участка _____

Для юридического лица: СПК «Колос»

Организационно-правовая форма _____,

наименование, юридический адрес _____,

телефон, факс, e-mail _____,
 ФИО руководителя _____,
 ФИО контактного лица _____,
 Название и реквизиты документов на право собственности, владения,
 пользования, аренды _____

Для физического лица: - нет

ФИО: Стародуб Петр Николаевич, Чермит Аслан Сульверович

Название и реквизиты документов на право собственности, владения,
 пользования, аренды – Свидетельство № 23-АК 606869 от 15.12.2012г.

Кадастровый номер участка _____,
 Местоположение границ участка _____

Для юридического лица:

Организационно-правовая форма _____,
 наименование, юридический адрес _____,
 телефон, факс, e-mail _____,
 ФИО руководителя _____,
 ФИО контактного лица _____,
 Название и реквизиты документов на право собственности, владения,
 пользования, аренды _____

Для физического лица:

ФИО _____
 Название и реквизиты документов на право собственности, владения,
 пользования, аренды _____
 Кадастровый номер участка _____,
 Местоположение границ участка _____

Для юридического лица:

Организационно-правовая форма _____,
 наименование, юридический адрес _____,
 телефон, факс, e-mail _____,
 ФИО руководителя _____,
 ФИО контактного лица _____,
 Название и реквизиты документов на право собственности, владения,
 пользования, аренды _____

Для физического лица:

ФИО _____
 Название и реквизиты документов на право собственности, владения,
 пользования, аренды _____
 Кадастровый номер участка _____,

Местоположение границ участка _____

Для юридического лица:

Организационно-правовая форма _____,
наименование, юридический адрес _____,
телефон, факс, e-mail _____,
ФИО руководителя _____,
ФИО контактного лица _____,
Название и реквизиты документов на право собственности, владения,
пользования, аренды _____

Для физического лица:

ФИО _____
Название и реквизиты документов на право собственности, владения,
пользования, аренды _____

Дополнительные материалы, в том числе Охранное обязательство, приводятся в Приложении № 4 к паспорту памятника природы.

Составитель: Т.Е.Сунцова,
Ведущий специалист-эксперт отдела особо
охраняемых природных территорий



подпись

Ведущий консультант отдела
особо охраняемых
природных территорий А.А.Медков



подпись

Дата 15 ноября 2013 года

ПРИЛОЖЕНИЕ № 1
к паспорту памятника природы,
утвержденному приказом
министерства природных ресурсов
Краснодарского края
от 08.11.2013 г. № 1827

Растительность – перечень основных типов растительных сообществ, их состав, характеристика, пространственное распределение. Список видов, занесенных в Красную книгу Российской Федерации, Красную книгу Краснодарского края.

Список видов растений

№	Вид растения
древесная растительность	
1	гледичия трехколючковая - <i>Gleditsia triacanthos</i>
2	ива - <i>Salix</i>
3	каштан конский - <i>Aesculus hippocatanum</i>
4	клен остролистный - <i>Acer platanoides</i>
5	клен сахаристый - <i>Acer saccharinum</i>
6	орех грецкий - <i>Juglans regia</i>
7	орех черный - <i>Juglans nigra</i>
8	тополь пирамидальный - <i>Populus pyramidalis</i>
9	тополь серебристый - <i>Populus alba</i>
10	яблоня восточная - <i>Malus orientalis</i>
11	ясень - <i>Fraxinus</i>
подлесок	
12	боярышником - <i>Crataegus</i>
13	бузиной черной - <i>Sambucus nigra</i>
14	ежевикой сизой - <i>Rubus caesius</i>
15	треном - <i>Prunus spinosa</i>
травянистый покров	
16	астра ложноитальянская - <i>Aster amelloides</i>
17	бодяк - <i>Cirsium</i>
18	вздутостебельник узловатый - <i>Physocaulis nodosus</i>
19	вьюнок полевой - <i>Convolvulus arvensis</i>
20	горец перечный - <i>Persicaria hydropiper</i>
21	гравилат городской - <i>Geum urbanum</i>
22	звездчатка средняя - <i>Stellaria media</i>
23	крапива двудомная - <i>Urtica dioica</i>
24	лапчатка ползучая - <i>Potentilla reptans</i>
25	лютик едкий - <i>Ranunculus acris</i>
26	мятлик - <i>Poa</i>
27	пастушья сумка обыкновенная - <i>Capsella bursa-pastoris</i>

28	подмаренник цепкий - <i>Galium aparine</i>
29	черноголовка - <i>Prunella</i>
30	ясотка пурпурная - <i>Lamium purpureum</i>
31	ячмень заячий - <i>Hordeum leporinum</i>
внеярусная растительность	
32	виноград девичий пятилисточковый - <i>Parthenocissus quinquefolia</i>
33	хмель обыкновенный - <i>Humulus lupulus</i>

Видов, занесенных в Красную книгу Российской Федерации, Красную книгу Краснодарского края не обнаружено.

ПРИЛОЖЕНИЕ № 2
к паспорту памятника природы,
утвержденному приказом
министерства природных ресурсов
Краснодарского края
от 08.11.2013 г. № 1827

Животный мир – видовой состав, численность, местообитание. Список видов, занесенных в Красную книгу Российской Федерации, Красную книгу Краснодарского края.

Список животных

№	Вид животного
орнитофауна	
1	грач - <i>Corvus frugileus</i>
2	крапивник - <i>Troglodytes troglodytes</i>
3	малый пестрый дятел - <i>Dendrocopos minor</i>
4	обыкновенная овсянка - <i>Emberiza citrinella</i>
5	певчий дрозд - <i>Turdus philomelos</i>
6	серая мухоловка - <i>Muscicapa striata</i>
7	сорока - <i>Pica pica</i>
8	средний пестрый дятел - <i>Dendrocopos medius</i>
9	ушастая сова - <i>Asio otus</i>
10	фазан северокавказский - <i>Phasianus colchicus septentrionalis Lor.</i>
11	черноголовая славка - <i>Sylvia atricapilla</i>
12	черноголовая трясогузка - <i>Motacilla feldegg</i>
териофауна	
13	белогрудый ёж - <i>Erinaceus concolor</i>
14	домовая мышь - <i>Mus musculus</i>
15	заяц-русак - <i>Lepus europaeus</i>
16	крот - <i>Talpa sp.</i>
17	ласка - <i>Mustela nivalis</i>
18	лисица - <i>Vulpes vulpes</i>
19	малая белозубка - <i>Crocidura suaveolens</i>
20	мышовка степная - <i>Sicista subtilis</i>
21	ондатра – <i>Ondatra zibethicus</i>
22	полевка обыкновенная - <i>Microtus arvalis</i>
герпетофауна	
23	болотная черепаха - <i>Emys orbicularis</i>
24	веретеница ломкая - <i>Anguis fragilis</i>
25	водяной уж - <i>Natrix tessellata</i>
26	зеленая жаба - <i>Bufo viridis</i>
27	обыкновенная медянка - <i>Coronella austriaca</i>
28	обыкновенная чесночница - <i>Pelobates fuscus</i>
29	обыкновенный уж - <i>Natrix natrix</i>

Видов, занесенных в Красную книгу Российской Федерации, Красную книгу Краснодарского края не обнаружено.

ПРИЛОЖЕНИЕ № 3
к паспорту памятника природы,
утвержденному приказом
министерства природных ресурсов
Краснодарского края
от 08.11.2013 г. № 1827

Описание обособленных памятников природы

Для ботанических объектов:

диаметр ствола дерева _____,

высота деревьев _____,

площадь проекции кроны на поверхность _____.

Для геологических объектов:

линейные размеры геологических объектов _____,

слагающие породы _____,

геологический возраст _____.

Для гидрологических объектов:

средний расход воды в роднике _____.

Другое - Лесопарк «Юбилейный» организован на левом берегу р. Понура. На его территории произрастают различные деревья хвойных и лиственных пород: тополь, орех черный, ива, ясень, сосна и др. Ландшафты парка очень живописны и привлекательны в качестве мест отдыха. Посадки деревьев аллеи, групповые, точечные. Отдельные участки не заняты древесно-кустарниковой растительностью, на их территории представлены сообщества бобово-злаковых трав. Объекты обслуживания посетителей на территории парка _____ отсутствуют

ПРИЛОЖЕНИЕ № 4
к паспорту памятника природы,
утвержденному приказом
министерства природных ресурсов
Краснодарского края
от 08.11.2013 г. № 1827

Дополнительные материалы – фотографии памятника природы или наиболее характерных его частей, картографический материал (карты (схемы) расположения памятника природы и охранной зоны (1:100000, 1:50000), карты (схемы) памятника природы с обозначением границ (1:2000 или 1:500, в зависимости от занимаемой площади), Охранное обязательство, иные материалы.



Рисунок 1 - Памятник природы «Лесопарк «Юбилейный»



Рисунок 2 - Памятник природы «Лесопарк «Юбилейный»



Рисунок 3 - Памятник природы «Лесопарк «Юбилейный»



Рисунок 4 - Памятник природы «Лесопарк «Юбилейный»



Рисунок 5 - Памятник природы «Лесопарк «Юбилейный»



Рисунок 6 - Памятник природы «Лесопарк «Юбилейный»



Рисунок 7 - Памятник природы «Лесопарк «Юбилейный»

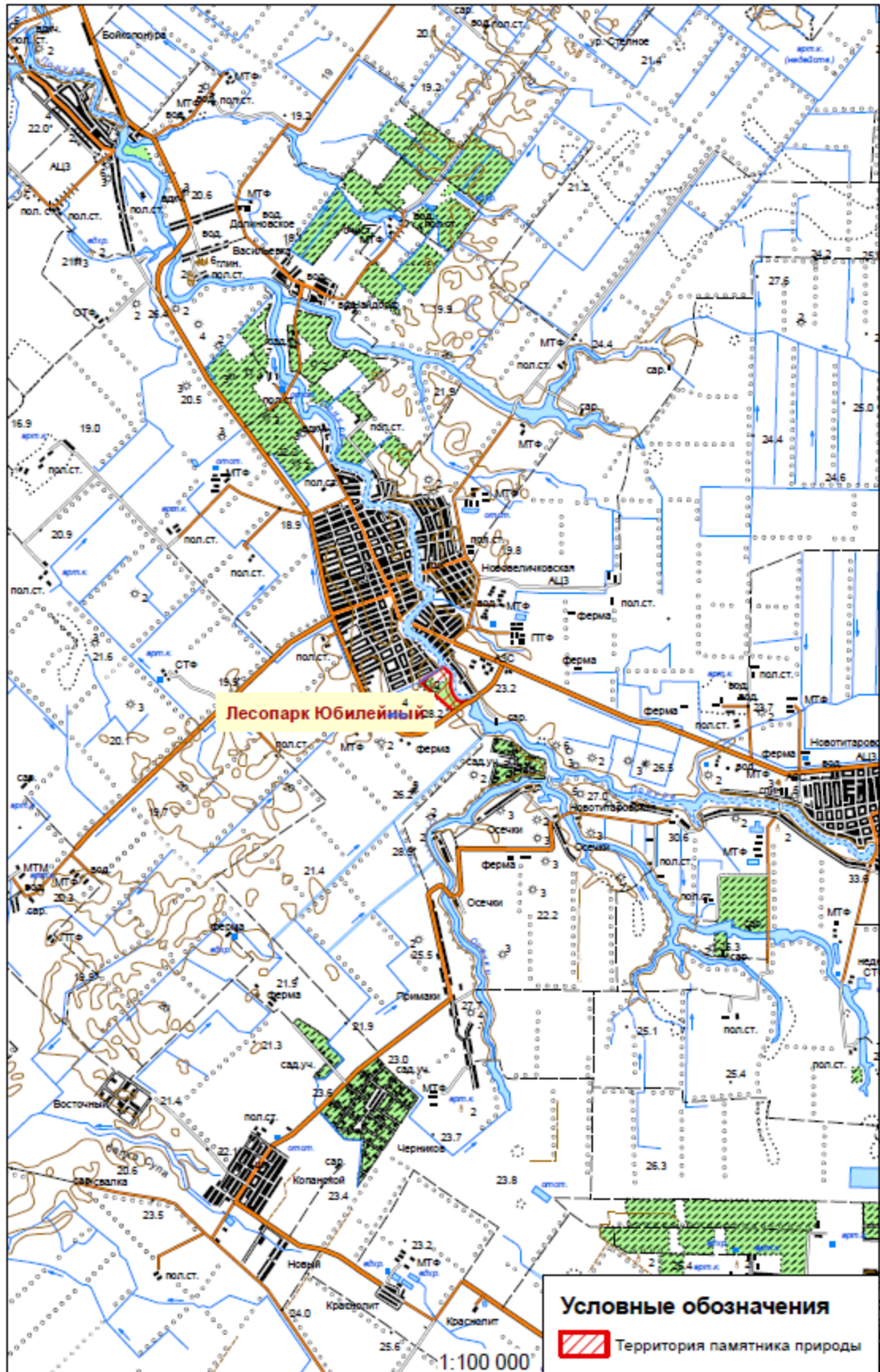


Рисунок 8 - Памятник природы «Лесопарк «Юбилейный»



Рисунок 9 - Памятник природы «Лесопарк «Юбилейный»

Схема расположения памятника природы «Лесопарк «Юбилейный»



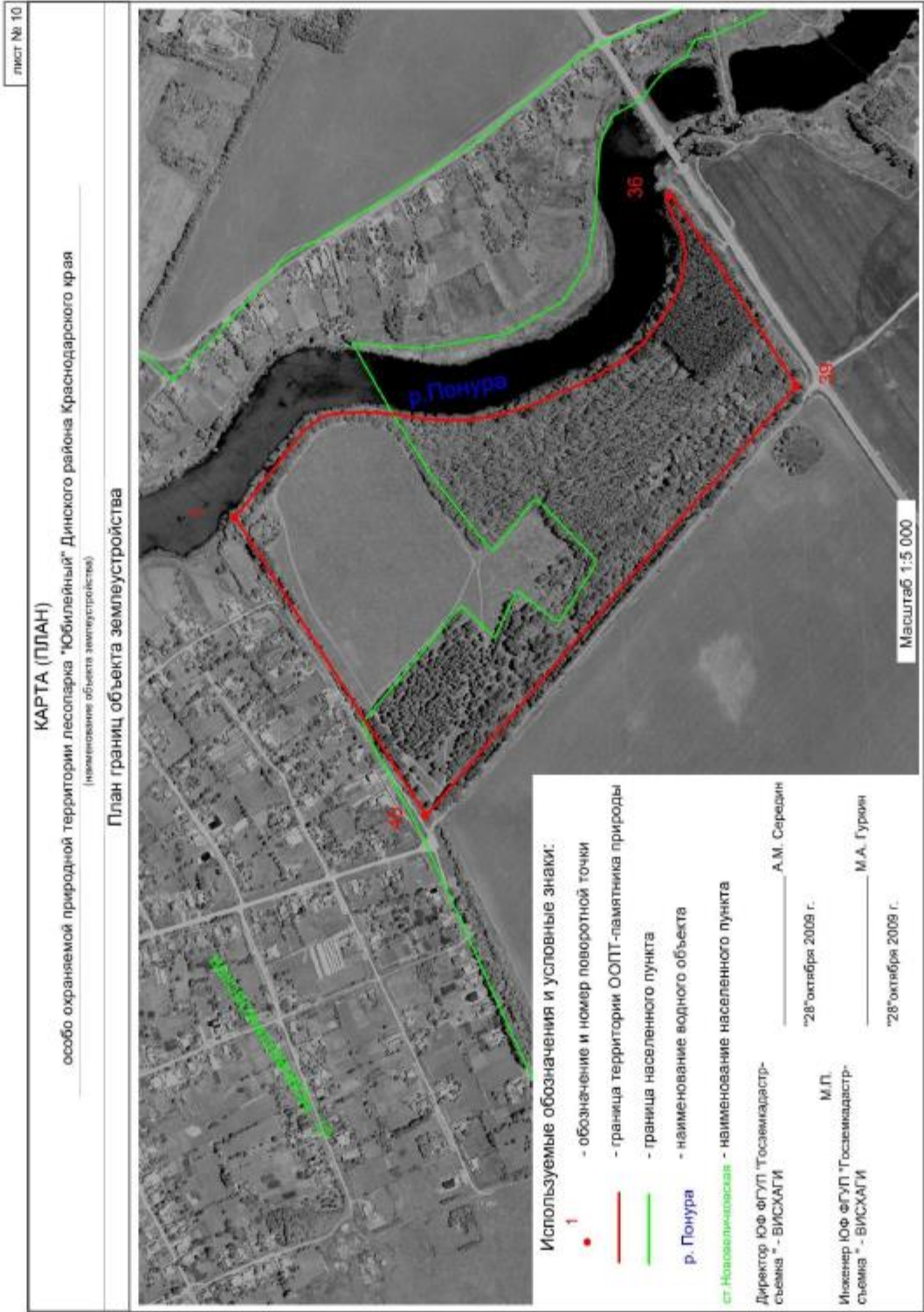
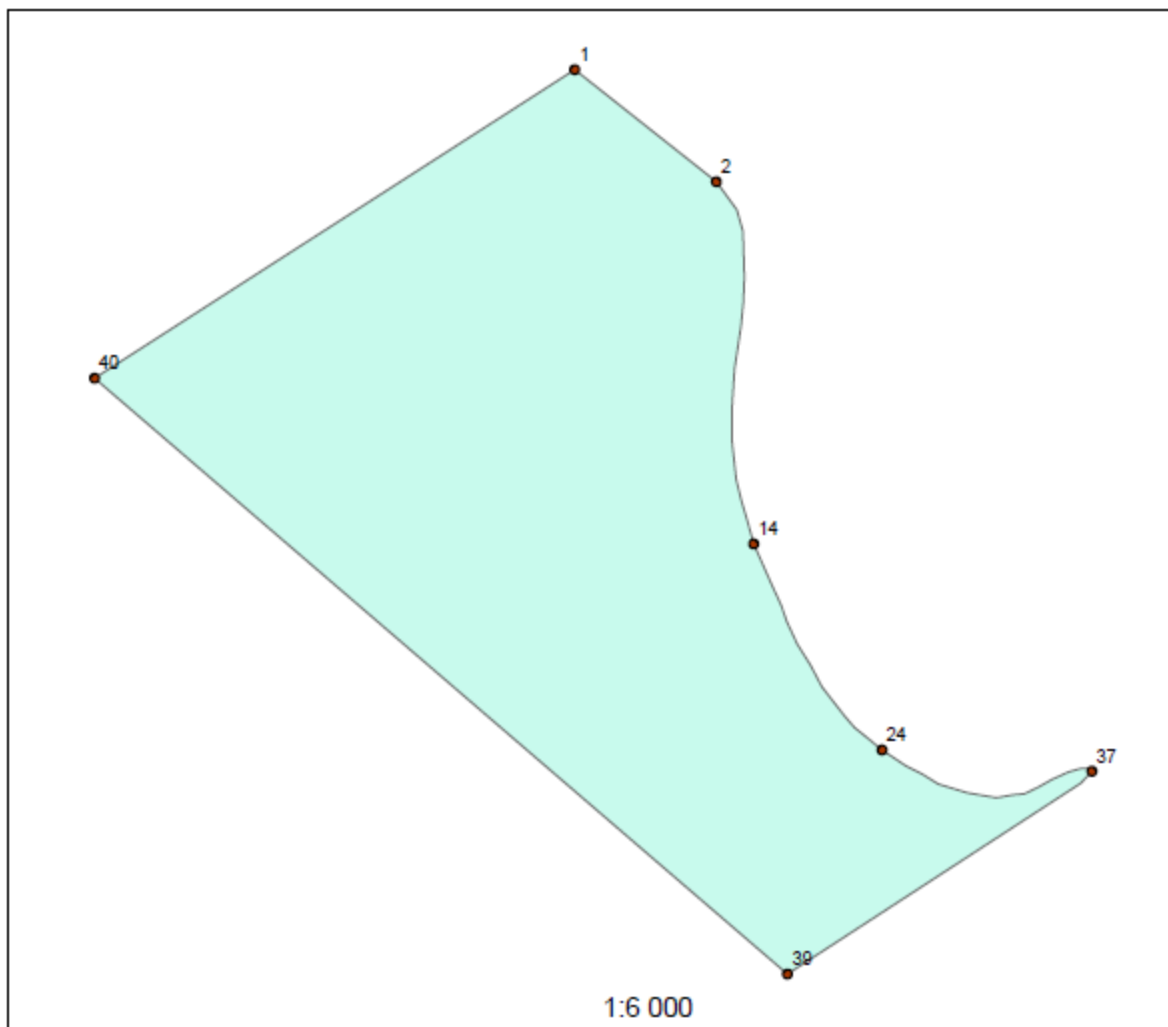


Схема границ памятника природы «Лесопарк «Юбилейный»



Точка	X	Y
1	503495,58	1368395,49
2	503390,62	1368528,24
14	503051,53	1368563,23
24	502858,58	1368683,37
37	502838,64	1368880,06
39	502648,82	1368594,74
40	503206,67	1367945,78