



**МИНИСТЕРСТВО ПРИРОДНЫХ РЕСУРСОВ
КРАСНОДАРСКОГО КРАЯ**

П Р И К А З

от 05.06.2023

№ 408

г. Краснодар

**Об утверждении паспорта памятника природы
регионального значения «Острова»**

В соответствии с Федеральным законом от 14 марта 1995 г. № 33-ФЗ «Об особо охраняемых природных территориях», законом Краснодарского края от 31 декабря 2003 г. № 656-КЗ «Об особо охраняемых природных территориях Краснодарского края», постановлением главы администрации (губернатора) Краснодарского края от 31 января 2013 г. № 76 «Об утверждении границ памятников природы регионального значения, расположенных в бассейне реки Кубань на территории муниципальных образований Краснодарского края: Кавказский район, Тбилисский район, Усть-Лабинский район, Северский район, Абинский район, Крымский район, Белореченский район, Мостовский район, Отрадненский район, Гулькевичский район, город Горячий Ключ», приказом министерства природных ресурсов Краснодарского края от 21 декабря 2022 г. № 1956 «О порядке оформления паспортов и охранных обязательств на памятники природы регионального значения» п р и к а з ы в а ю:

1. Утвердить паспорт памятника природы регионального значения «Острова» согласно приложению к настоящему приказу.

2. Признать утратившим силу подпункт 4 пункта 1 приказа министерства природных ресурсов Краснодарского края от 4 июля 2013 г. № 903 «Об утверждении паспортов памятников природы регионального значения».

3. Отделу экологического просвещения (Ананко Ю.О.) обеспечить размещение (опубликование) настоящего приказа на официальном сайте администрации Краснодарского края в информационно-телекоммуникационной сети «Интернет».

4. Контроль за выполнением настоящего приказа возложить на заместителя министра природных ресурсов Краснодарского края Соленова О.В.

5. Приказ вступает в силу через 10 дней после дня его официального опубликования.

Исполняющий обязанности министра

С.Н. Ерёмин

Приложение

УТВЕЖДЕН

Приказом министерства природных
Ресурсов Краснодарского края

от 05.06.23 № 408

РОССИЙСКАЯ ФЕДЕРАЦИЯ
КРАСНОДАРСКИЙ КРАЙ

УТВЕРЖДЕН

приказом министерства природных
ресурсов Краснодарского края

от 05.06.23 № 408

ПАСПОРТ

памятника природы регионального значения «Острова»

Наименование памятника природы

Тбилисский район

Муниципальное образование

Краснодар 2023 год

Полное наименование памятника природы регионального значения: «Острова» (далее – памятник природы).

Реквизиты нормативных правовых актов о создании памятника природы и его охранной зоны (при наличии), утверждении границ и режима особой охраны памятника природы, функционального зонирования (при наличии) и его охранной зоны (при наличии): решение Тбилисского райисполкома от 17 марта 1978 г. № 128, решение Краснодарского крайисполкома от 14 сентября 1983 г. № 488, постановление главы администрации (губернатора) Краснодарского края от 31.01.2013 г. № 76 «Об утверждении границ памятников природы регионального значения, расположенных в бассейне реки Кубань на территории муниципальных образований Краснодарского края: Кавказский район, Тбилисский район, Усть-Лабинский район, Северский район, Абинский район, Крымский район, Белореченский район, Мостовский район, Отрадненский район, Гулькевичский район, город Горячий Ключ».

Памятник природы создан с изъятием/без изъятия у правообладателей земельных участков.

Цель создания памятника природы: сохранения уникального природного комплекса, имеющего научно - познавательное значение (ботаническое, экологическое, водоохранное).

Местоположение, площадь, описание границ памятника природы и его охранной зоны (при наличии)

Муниципальное образование: Тбилисский район.

Населенный пункт: расположен в 3 км западнее ст-цы Тбилисской.

Положение памятника природы в системе улично-дорожной сети: нет.

Категории земель: земли населенных пунктов.

Описание местоположения границ памятника природы и его охранной зоны (при наличии) в пределах лесничеств, участковых лесничеств, лесных кварталов и лесотаксационных выделов (в случае расположения памятника природы на землях лесного фонда): нет.

Наличие в границах памятника природы иных особо охраняемых объектов: нет.

Описание границ памятника природы, функциональных зон (при наличии) и его охранной зоны (при наличии): 1-й остров (площадью 13,4 га): исходная точка установлена в юго-западной части острова, на берегу р. Кубань, граница проходит в северо-восточном направлении, по границе острова на расстоянии 1242 м, далее граница проходит в юго-западном направлении, по береговой линии р. Кубань на расстоянии 1214 м до исходной точки. 2-й остров (площадью 21 га): исходная точка установлена в юго-западной части острова, на берегу р. Кубань, граница проходит в северо-восточном направлении, по границе острова на расстоянии 1565 м, далее граница проходит в юго-западном направлении, по береговой линии р. Кубань на расстоянии 1514 м, до исходной точки.

Функциональные зоны не установлены.

Охранная зона отсутствует.

Площадь памятника природы и его охранной зоны (при наличии): 34,4 га.

Перечень функциональных зон памятника природы (при наличии) с указанием их площади (га): нет.

Режим особой охраны памятника природы, его охранной зоны (при наличии) и функциональных зон (при наличии)

На всей территории памятника природы регионального значения «Острова» запрещается любая деятельность, которая может нанести ущерб объектам растительного мира, а также запрещаются виды деятельности, влекущие за собой снижение экологической, эстетической и рекреационной целостности территории, в том числе:

1. Деятельность, влекущая искажение сложившегося ландшафта.
2. Предоставление земельных участков для капитального строительства;
3. Прокладка новых дорог, троп, линий электропередач, коммуникаций, возведение строений и сооружений (в том числе временных), не связанных с деятельностью памятника природы.
4. Загрязнение почв.
5. Создание объектов размещения, хранения отходов производства и потребления, радиоактивных, химических, взрывчатых, токсичных, отравляющих и ядовитых веществ.
6. Проезд и стоянка всех видов транспортных средств вне дорог общего пользования, кроме работников специально уполномоченных органов государственной власти.
7. Мойка транспортных средств.
8. Промысловая, любительская охота, иные виды пользования животным миром.
9. Сбор зоологических, ботанических коллекций, а также палеонтологических образцов.
10. Распашка земель, применение ядохимикатов, минеральных удобрений, средств защиты растений, стимуляторов роста и иных химических, а также биологических средств.
11. Прогон и выпас скота.
12. Любые виды загрязнения территории (включая промышленные выбросы и выбросы от автотранспорта).
13. Изыскательские, взрывные и буровые работы.

Меры охраны памятника природы и ответственные за их исполнение

В целях обеспечения сохранности природного комплекса необходимо предусмотреть выполнение следующих мер по охране памятника природы:

1. Государственному казенному учреждению Краснодарского края «Управление особо охраняемыми природными территориями Краснодарского края»:

1) информирование всех заинтересованных лиц о режиме и границах памятника природы. Передача охранных обязательств;

2) установка аншлагов (информационных щитов) по границам памятника природы, на основных подъездах к памятнику природы, на пересечении дорог;

3) осуществление контроля территории памятника природы с целью обеспечения установленного режима охраны территории;

4) разработка предложений и выполнение соответствующих мероприятий по сохранению редких видов животных, растений и грибов.

2. Собственникам, арендаторам, владельцам и пользователям земельных участков в границах памятника природы:

1) расчистка территории памятника природы от твердых коммунальных отходов;

2) выполнение противопожарных мероприятий;

3) выполнение мероприятий по сохранению редких видов животных, растений и грибов на основании рекомендации специалистов.

Природные характеристики территории

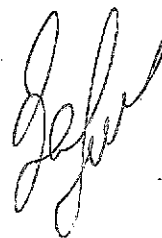
Характеристика рельефа, ландшафта приводится в приложении 1 к настоящему паспорту памятника природы.

Описание растительного мира территории приводится в приложении 2 к настоящему паспорту памятника природы.

Описание животного мира территории приводится в приложении 3 к настоящему паспорту памятника природы.

Дополнительные материалы приводятся в приложении 4 к настоящему паспорту памятника природы.

Начальник управления
охраны окружающей среды



Д.М. Заякина

Приложение 1
к паспорту памятника
природы регионального
значения «Острова»

**ХАРАКТЕРИСТИКА
рельефа, ландшафта территории
памятника природы регионального значения
«Острова»**

Острова, включенные в границы памятника природы регионального значения «Острова», являются результатом происходящих изменений морфологического строения речного русла и поймы, обусловленные действием текущей воды. Данные острова относятся к русловым образованиям, сформированным в результате отторжения потоком прибрежных скоплений наносов. Два островных участка памятника природы находятся в водоохранной зоне реки Кубань (200 м).

На островах находится лесной массив, в котором сформировался определенный животный и растительный потенциал. Экологическая стабильность ландшафта стабильная.

Почвенный покров на территории памятника природы сохраняется в естественном состоянии. На данной территории сельскохозяйственные и строительные работы, способствующие деградации почвы, не проводятся.

Начальник управления
охраны окружающей среды



Д.М. Заякина

ОПИСАНИЕ
растительного мира территории
памятника природы регионального значения
«Острова»

Перечень основных типов растительных сообществ, их состав, пространственное распределение: флористический состав соответствует составу пойменных лесов. На территории памятника природы произрастает древесная, кустарниковая и травянистая растительность. Внеярусная растительность представлена хмелем обыкновенным (*Humulus lupulus*). Моховый покров представлен зеленым мхом на стволах ивы (*Salix*) и робинии (*Robinia*). На территории ООПТ встречаются лекарственные растения: алтей лекарственный (*Althaea officinalis*), подорожник большой (*Plantago major*), горец птичий (*Polygonum aviculare*), скумпия кожевенная (*Cotinus coggygia*).

Основные типы растительных сообществ, их состав, пространственное распределение:

№	Вид растения
1	2
Древесная растительность	
1	Робиния лжеакация - <i>Robinia pseudoacacia</i>
2	Ива вавилонская - <i>Salix babylonica</i>
3	Ива козья - <i>Salix caprea</i>
4	Осина - <i>Populus tremula</i>
5	Ясень зеленый - <i>Fraxinus laceolata</i>
6	Клен полевой - <i>Acer campestre</i>
7	Дуб черешчатый - <i>Quercus robur</i>
8	Ясень зеленый - <i>Fraxinus laceolata</i>
9	Клен полевой - <i>Acer campestre</i>
10	Орех черный - <i>Juglans nigra</i>
Подлесок	
11	Ежевика сизая - <i>Rubus caesius</i>
12	Свидина южная - <i>Thelycrania australis</i>
13	Лещина обыкновенная - <i>Corylus avellana</i>
14	Шиповник - <i>Rosa canina</i>
Травянистая растительность	
15	Тростник южный - <i>Phragmites communis</i>
16	Вейник наземный - <i>Calamagrostis epigejos</i>
17	Полевица тонкая - <i>Agrostis capillaris</i>

1	2
18	Овсяница луговая - <i>Festuca pratensis</i>
19	Бухарник шерстистый - <i>Holcus lanatus</i>
20	Бузина травянистая - <i>Sambucus ebulus</i>
21	Ластовень - <i>Vincetoxicum</i>
22	Бодяг полевой - <i>Cirsium arvense</i>
23	Повой заборный - <i>Calystegia sepium</i>
24	Вика мышиный горошек - <i>Vicia cracca</i>
25	Цикорий обыкновенный <i>Cichorium intybus</i>
26	Морковь дикая - <i>Daucus carota</i>
27	Гравилат речной - <i>Geum rivale</i>
28	Тростник южный - <i>Phragmites communis</i>
29	Бухарник шерстистый - <i>Holcus lanatus</i>
Внеарусная растительность	
30	Хмель обыкновенный - <i>Humulus lupulus</i>

Список видов, занесенных в Красную книгу Российской Федерации, Красную книгу Краснодарского края, с указанием категории и статуса редкости вида: не обнаружено.

Начальник управления
охраны окружающей среды



Д.М. Заякина

Приложение 3
к паспорту памятника
природы регионального
значения «Острова»

ОПИСАНИЕ
животного мира территории
памятника природы регионального значения
«Острова»

Перечень видов животных, встречающихся на данной территории:

№	Вид животного
1	2
Герпетофауна	
1	Водяной уж - <i>Natrix tessellata</i>
2	Кавказская жаба - <i>Bufo verrucosissimus</i>
3	Луговая ящерица - <i>Darevskia praticola</i>
4	Обыкновенный уж - <i>Natrix natrix</i>
5	Озерная лягушка - <i>Rana ridibunda</i>
6	Прыткая ящерица - <i>Lacerta agilis exigua</i>
Орнитофауна	
7	Белая трясогузка - <i>Motacilla alba</i>
8	Болотный лунь - <i>Circus aeruginosus</i>
9	Варакушка - <i>Luscinia svecica</i>
10	Ворон - <i>Corvus corax</i>
11	Горлица обыкновенная - <i>Streptopelia turtur</i>
12	Зеленый дятел - <i>Picus viridis</i>
13	Зяблик - <i>Fringilla coelebs</i>
14	Камышовая овсянка - <i>Emberiza schoeniclus</i>
15	Кваква - <i>Nycticorax nycticorax</i>
16	Кряква - <i>Anas platyrhynchos</i>
17	Кукушка обыкновенная - <i>Cuculus canorus</i>
18	Малый пестрый дятел - <i>Dendrocopos minor</i>
19	Певчий дрозд - <i>Turdus philomelos</i>
20	Перевозчик - <i>Actitis hypoleucos</i>
21	Перепел обыкновенный - <i>Coturnix coturnix</i>
22	Речная крачка - <i>Sterna hirundo</i>
23	Серая цапля - <i>Ardea cinerea</i>
24	Серый гусь - <i>Anser anser</i>
25	Сойка - <i>Garrulus glandarius</i>
26	Сорока - <i>Pica pica</i>
27	Средний пестрый дятел - <i>Dendrocopos medius</i>
28	Фазан обыкновенный - <i>Phasianus colchicus</i>

1	2
29	Черноголовый щегол - <i>Carduelis carduelis</i>
30	Черношейная поганка - <i>Podiceps nigricollis</i>
31	Черныш - <i>Tringa ochropus</i>
32	Чибис - <i>Vanellus vanellus</i>
33	Чирок-свиистунок - <i>Anas crecca</i>
34	Чомга - <i>Podiceps cristatus</i>
35	Южный соловей - <i>Luscinia megarhynchos</i>
Териофауна	
36	Ёж белогрудый - <i>Erinaceus concolor</i>
37	Заяц-русак - <i>Lepus europaeus</i>
38	Кабан - <i>Sus scrofa</i> .
39	Крот - <i>Talpa sp.</i>
40	Куница лесная - <i>Martes martes</i>
41	Лесная мышь - <i>Apodemus uralensis</i>
42	Лисица - <i>Vulpes vulpes</i>
43	Обыкновенная полевка - <i>Microtus arvalis</i>
44	Ондатра - <i>Ondatra zibethicus</i>
45	Хорь - <i>Mustela</i>

Список видов, занесенных в Красную книгу Российской Федерации, Красную книгу Краснодарского края, с указанием категории и статуса редкости вида:

№	Вид животного	Статус охраны
1	2	3
1	Гадюка степная - <i>Pelias renardi</i>	Красная книга Краснодарского края
2	Кавказская выдра - <i>Lutra lutra meridionalis</i>	Красная книга Краснодарского края
3	Кавказская европейская норка - <i>Mustela lutreola turovi</i>	Красная книга Краснодарского края
4	Кавказский лесной кот (<i>Felis silvestris caucasica</i>)	Красная книга Краснодарского края
5	Малый подорлик - <i>Aquila pomarina</i>	Красная книга Краснодарского края
6	Орел-карлик - <i>Hieraetus pennatus</i>	Красная книга Краснодарского края
7	Полос желтобрюхий - <i>Hierophis caspius</i>	Красная книга Краснодарского края
8	Скопа - <i>Pandion haliaetus</i>	Красная книга Краснодарского края
9	Ящерица полосатая - <i>Lacerta strigata</i>	Красная книга Краснодарского края

Начальник управления
охраны окружающей среды



Д.М. Заякина

Приложение 4
к паспорту памятника
природы регионального
значения «Острова»

ДОПОЛНИТЕЛЬНЫЕ МАТЕРИАЛЫ

Фотографии памятника природы регионального значения:

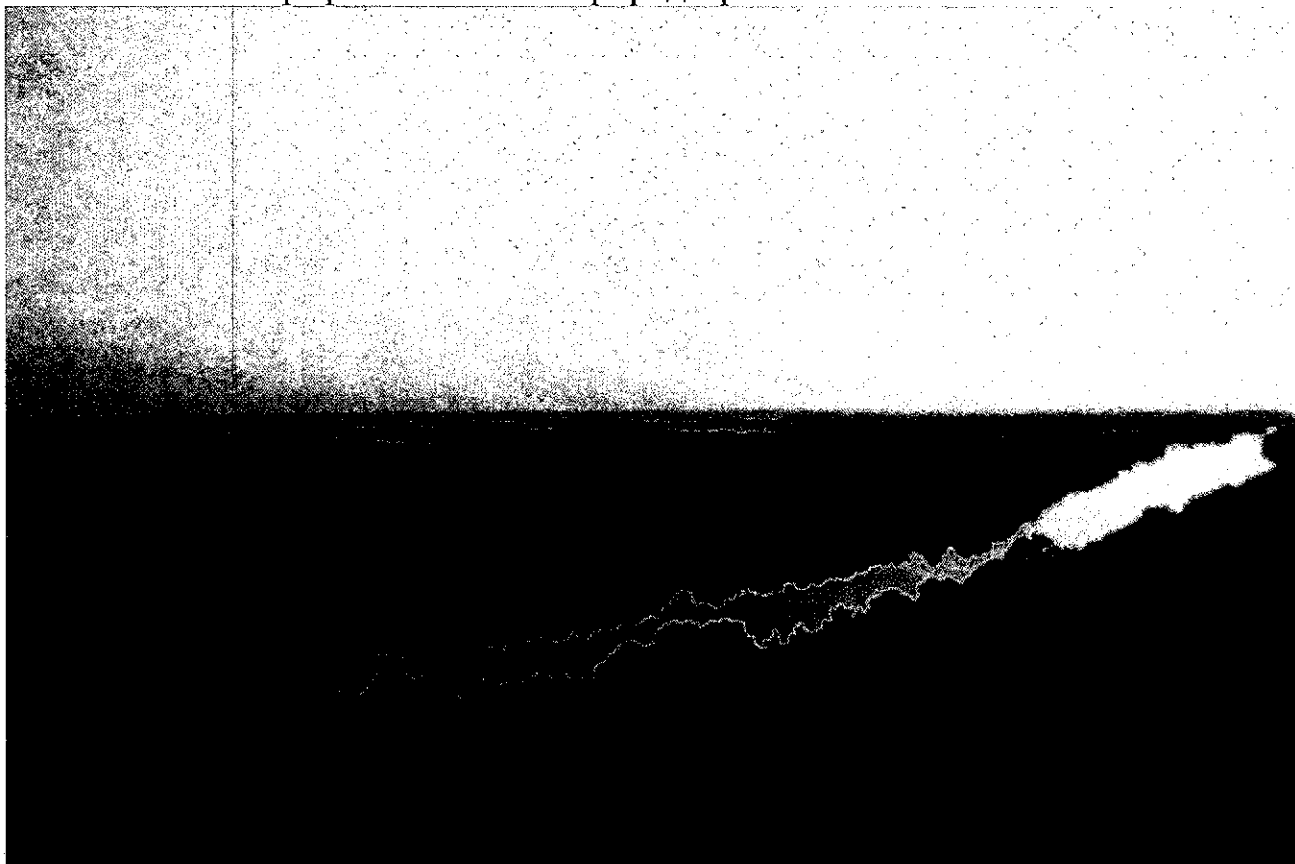


Фото 1. Памятник природы «Острова»



Фото 2. Памятник природы «Острова»

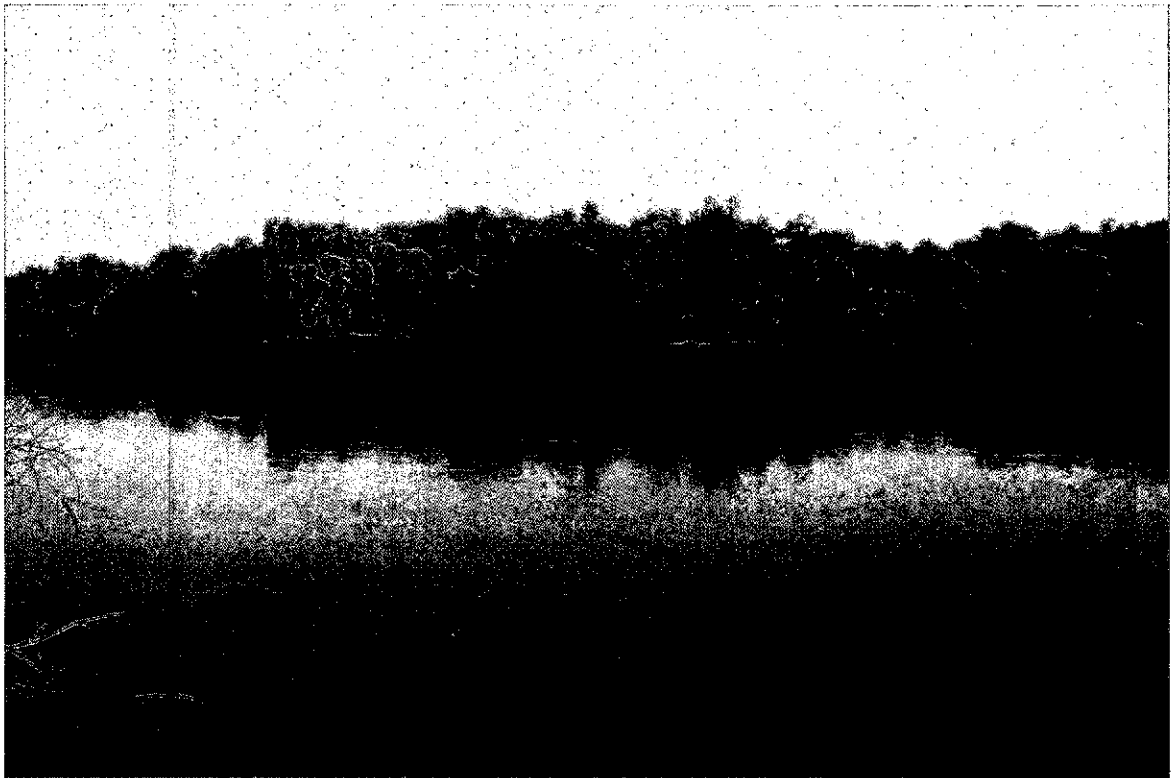


Фото 3. Памятник природы «Острова»

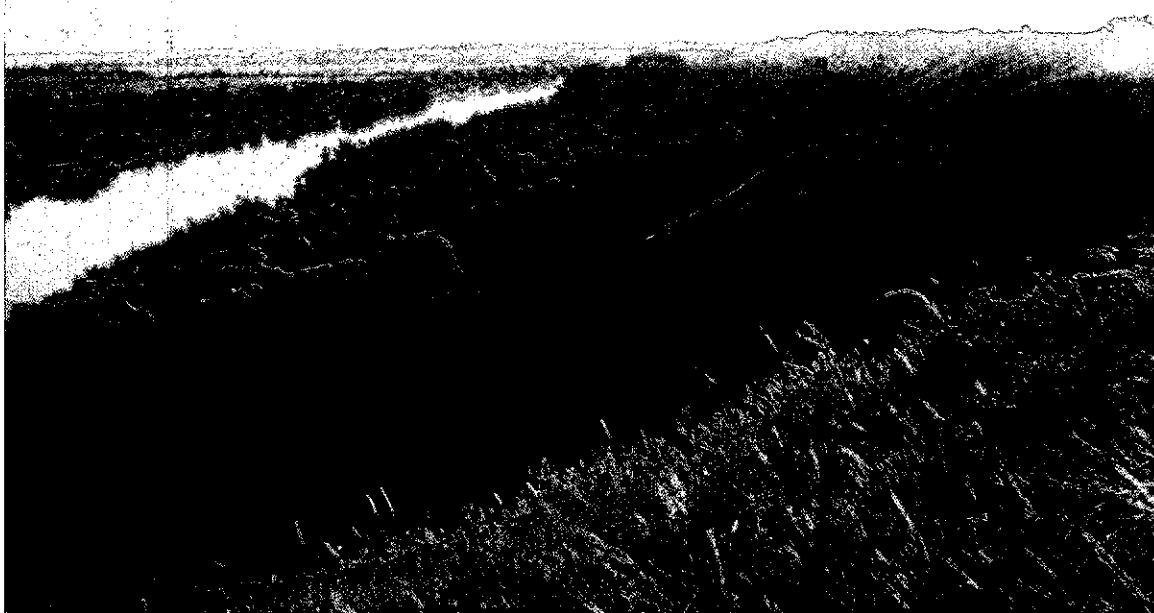


Фото 4. Памятник природы «Острова»

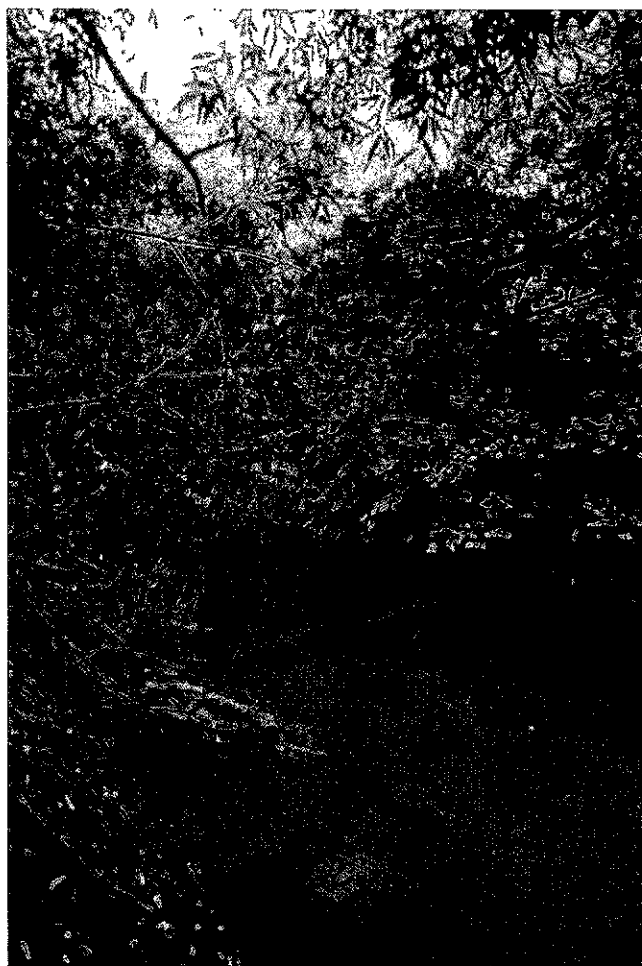


Фото 5. Памятник природы «Острова»

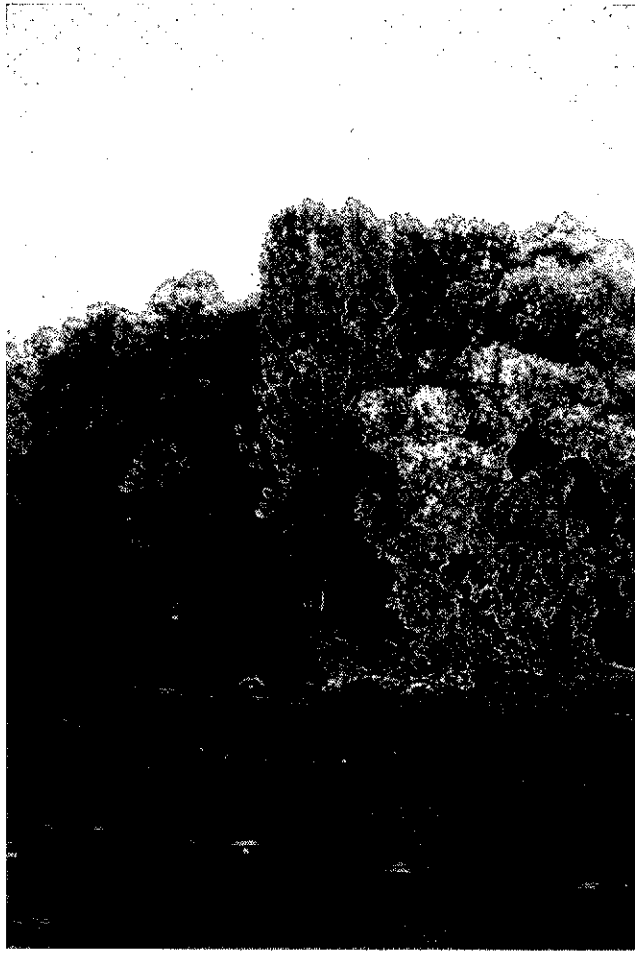


Фото 6. Памятник природы «Острова»



Фото 7. Памятник природы «Острова»



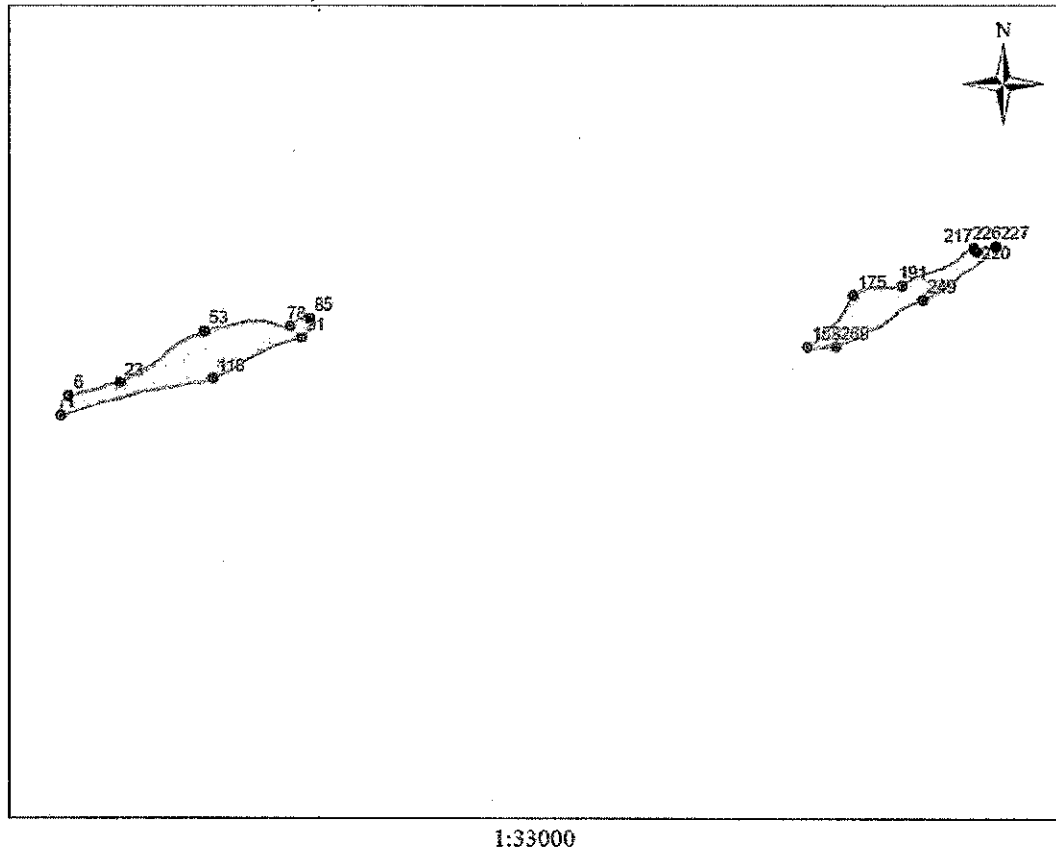
Фото 8. Памятник природы «Острова»



Фото 9. Памятник природы «Острова»

Картографические материалы с нанесенными границами памятника природы регионального значения, его охранный зоны (при наличии) и функциональных зон (при наличии):

Карта-схема границ памятника природы «Острова»



Начальник управления
охраны окружающей среды

Д.М. Заякина