



**МИНИСТЕРСТВО ПРИРОДНЫХ РЕСУРСОВ
КРАСНОДАРСКОГО КРАЯ**

П Р И К А З

от 30.01.2024

№ 98

г. Краснодар

**Об утверждении паспортов памятников природы
регионального значения «Груша дикая Кубаночка»,
«Дуб Старожил», «Дуб Старожил II», «Дуб Старожил
(3 дерева)», «Платан Кудряш», «Родник Холодок»,
«Родник Хрусталик»**

В соответствии с Федеральным законом от 14 марта 1995 г. № 33-ФЗ «Об особо охраняемых природных территориях», Законом Краснодарского края от 31 декабря 2003 г. № 656-КЗ «Об особо охраняемых природных территориях Краснодарского края», постановление главы администрации (губернатора) Краснодарского края от 31 января 2013 г. № 76 «Об утверждении границ памятников природы регионального значения, расположенных в бассейне реки Кубань на территории муниципальных образований Краснодарского края: Кавказский район, Тбилисский район, Усть-Лабинский район, Северский район, Абинский район, Крымский район, Белореченский район, Мостовский район, Отраденский район, Гулькевичский район, город Горячий Ключ», приказом министерства природных ресурсов Краснодарского края от 21 декабря 2022 г. № 1956 «О порядке оформления паспортов и охранных обязательств на памятники природы регионального значения» п р и к а з ы в а ю:

1. Утвердить:

1) паспорт памятника природы регионального значения «Груша дикая Кубаночка» согласно приложению 1 к настоящему приказу.

2) паспорт памятника природы регионального значения «Дуб Старожил» согласно приложению 2 к настоящему приказу.

3) паспорт памятника природы регионального значения «Дуб Старожил II» согласно приложению 3 к настоящему приказу.

4) паспорт памятника природы регионального значения «Дуб Старожил (3 дерева)» согласно приложению 4 к настоящему приказу.

5) паспорт памятника природы регионального значения «Платан Кудряш» согласно приложению 5 к настоящему приказу.

6) паспорт памятника природы регионального значения «Родник Холодок» согласно приложению 6 к настоящему приказу.

7) паспорт памятника природы регионального значения «Родник Хрусталик» согласно приложению 7 к настоящему приказу.

2. Внести в приказ министерства природных ресурсов Краснодарского

края от 4 июля 2013 г. № 903 «Об утверждении паспортов памятников природы регионального значения» изменение, признав подпункты 6-12 пункта 1 утратившими силу.

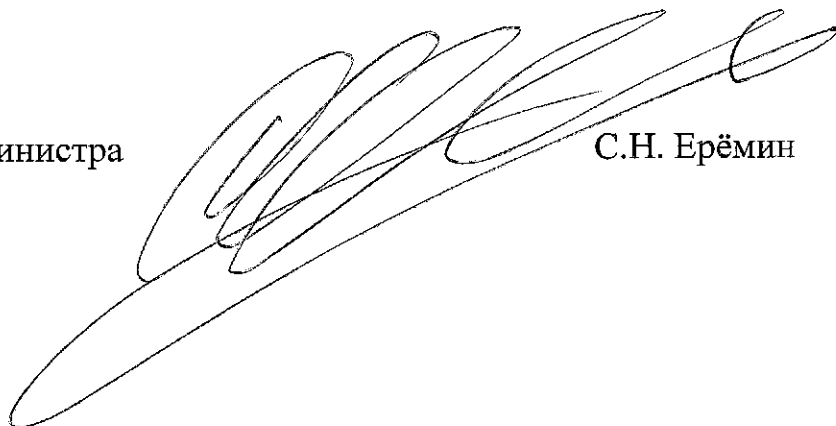
3. Отделу экологического просвещения (Ананко Ю.О.) обеспечить размещение (опубликование) настоящего приказа на сайте в информационно-телекоммуникационной сети «Интернет» <https://admkrain.krasnodar.ru>.

4. Контроль за выполнением настоящего приказа оставляю за собой.

5. Приказ вступает в силу через 10 дней после дня его официального опубликования.

Исполняющий обязанности министра

С.Н. Ерёмин



Приложение 3

УТВЕРЖДЕН

приказом министерства природных
ресурсов Краснодарского края
от 30.01.24 № 98

РОССИЙСКАЯ ФЕДЕРАЦИЯ
КРАСНОДАРСКИЙ КРАЙ

УТВЕРЖДЕН

приказом министерства природных
ресурсов Краснодарского края
от 30.01.24 № 98

ПАСПОРТ

памятника природы регионального значения
Дуб Старожил II

Наименование памятника природы

Усть-Лабинский район

Муниципальное образование

Краснодар 2023 год

Полное наименование памятника природы регионального значения: «Дуб Старожил II» (далее – памятник природы).

Реквизиты нормативных правовых актов о создании памятника природы и его охранной зоны (при наличии), утверждении границ и режима особой охраны памятника природы, функционального зонирования (при наличии) и его охранной зоны (при наличии): Решение Краснодарского крайисполкома от 14 сентября 1983 г. № 488; постановление главы администрации (губернатора) Краснодарского края от 31 января 2013 г. № 76 «Об утверждении границ памятников природы регионального значения, расположенных в бассейне реки Кубань на территории муниципальных образований Краснодарского края: Кавказский район, Тбилисский район, Усть-Лабинский район, Северский район, Абинский район, Крымский район, Белореченский район, Мостовский район, Отрадненский район, Гулькевичский район, город Горячий Ключ».

Памятник природы создан с изъятием/без изъятия у правообладателей земельных участков.

Цель создания памятника природы: сохранение ботанического объекта, имеющего научно-познавательное, культурное и эстетическое значение.

Местоположение, площадь, описание границ памятника природы и его охранной зоны (при наличии)

Муниципальное образование: Усть-Лабинский район.

Населенный пункт: ст. Ладожская.

Положение памятника природы в системе улично-дорожной сети: ул. Чапаева, д. 14.

Категория земель: земли населенных пунктов.

Описание местоположения границ памятника природы и его охранной зоны (при наличии) в пределах лесничеств, участковых лесничеств, лесных кварталов и лесотаксационных выделов (в случае расположения памятника природы на землях лесного фонда): нет.

Наличие в границах памятника природы иных особо охраняемых объектов: нет.

Описание границ памятника природы, функциональных зон (при наличии) и его охранной зоны (при наличии): памятник природы ограничен круговым сегментом радиусом 4,8 м от ствола дерева.

Функциональные зоны не установлены.

Охранная зона отсутствует.

Площадь памятника природы и его охранной зоны (при наличии): 0,0074 га.

Режим особой охраны памятника природы, его охранной зоны (при наличии) и функциональных зон (при наличии)

На территории памятника природы регионального значения «Дуб Старожил II» запрещается любая хозяйственная деятельность, не совместимая с его назначением, в том числе:

1. Любое повреждение дерева;
2. Прокладка коммуникаций;

3. Уплотнение почвы вокруг дерева;
4. Проведение в непосредственной близости от дерева работ, которые могут привести к развитию эрозии почвы или к другим нарушениям состояния грунтов и повреждению корней дерева;
5. Установка искусственной иллюминации на дереве.

Меры охраны памятника природы и ответственные за их исполнение

В целях обеспечения сохранности природного комплекса необходимо предусмотреть выполнение следующих мер по охране памятника природы:

1. Государственному казенному учреждению Краснодарского края «Управление особо охраняемыми природными территориями Краснодарского края»:

- 1) информирование всех заинтересованных лиц о режиме и границах памятника природы. Передача охранных обязательств;
- 2) установку аншлагов (информационных щитов) по границам памятника природы, на основных подъездах к памятнику природы, на пересечении дорог;
- 3) осуществление контроля территории памятника природы с целью обеспечения установленного режима охраны территории;
- 4) разработку предложений и выполнение соответствующих мероприятий по сохранению памятника природы.

2. Собственникам, арендаторам, владельцам и пользователям земельных участков в границах памятника природы:

- 1) расчистку территории памятника природы от твердых коммунальных отходов;
- 2) выполнение противопожарных мероприятий;
- 3) выполнение мероприятий по сохранению редких видов животных, растений и грибов на основании рекомендации специалистов.

Природные характеристики территории

Характеристика рельефа, ландшафта приводится в приложении 1 к настоящему паспорту памятника природы.

Описание растительного мира территории приводится в приложении 2 к настоящему паспорту памятника природы.

Описание животного мира территории приводится в приложении 3 к настоящему паспорту памятника природы.

Дополнительные материалы приводятся в приложении 4 к настоящему паспорту памятника природы.

Начальник управления
охраны окружающей среды



Д.М. Заякина

Приложение 1
к паспорту памятника
природы регионального
значения «Дуб Старожил II»

**ХАРАКТЕРИСТИКА
рельефа, ландшафта территории
памятника природы регионального значения
«Дуб Старожил II»**

Памятник природы представляет собой отдельно стоящее дерево с пирамидальной формой кроны. Произрастает рядом с домовладением. Высота дерева около 19 м, длина окружности ствола 2,06 м.

В связи с тем, что памятник природы находится в населенном пункте, данная территория подвергается высокому антропогенному воздействию. Почвенный покров подвержен уплотнению.

На стволе многочисленные мхи и лишайники, спилы сухих ветвей, обдиры коры, из болезней отмечено скелетирование листовой пластинки, пятна ржавчины. Имеются сухие и поврежденные ветви.

Фоновые значения концентраций загрязняющих веществ и отсутствие в населенном пункте (ст. Ладожская) крупных источников атмосферного загрязнения позволяет предположить благоприятные условия для произрастания растений.

Начальник управления
охраны окружающей среды



Д.М. Заякина

Приложение 2
к паспорту памятника
природы регионального
значения «Дуб Старожил II»

ОПИСАНИЕ
растительного мира территории
памятника природы регионального значения
«Дуб Старожил II»

Памятник природы представляет собой дерево дуба черешчатого с пирамидальной формой кроны. Дерево высотой около 19 м, длина окружности ствола – 2,06 м.

Перечень основных типов растительных сообществ, их состав, характеристика, пространственное распределение

№	Вид растения
1	2
Травянистая растительность	
1	Марь белая - <i>Chenopodium album</i>
2	Ячмень заячий - <i>Hordeum liporinum</i>
3	Одуванчик лекарственный - <i>Taraxacum officinale</i>
4	Лебеда - <i>Atriplex</i>
5	Щирица запрокинутая - <i>Amaranthus retroflexus</i>
6	Подорожник средний - <i>Plantago media</i>

На стволе отмечены мхи и лишайники.

Список видов, занесенных в Красную книгу Российской Федерации, Красную книгу Краснодарского края, с указанием категории и статуса редкости вида: не обнаружено.

Начальник управления
охраны окружающей среды

Д.М. Заякина

Приложение 3
к паспорту памятника природы
регионального значения
«Дуб Старожил II»

ОПИСАНИЕ
животного мира территории
памятника природы регионального значения
«Дуб Старожил II»

Перечень видов животных, встречающихся на данной территории

№	Вид животного
1	2
Герпетофауна	
1	Жаба зеленая - <i>Bufo viridis</i>
2	Обыкновенный уж - <i>Natrix natrix</i>
3	Ящерица прыткая - <i>Lacerta agilis exigua</i>
Орнитофауна	
4	Белая трясогузка - <i>Motacilla alba</i>
5	Воробей домовый - <i>Passer domesticus</i>
6	Кукушка обыкновенная - <i>Cuculus canorus</i>
7	Ласточка деревенская - <i>Hirundo rustica</i>
8	Ворон обыкновенный - <i>Corvus corax</i>
9	Вяхирь - <i>Columba palumbus</i>
10	Серая ворона - <i>Corvus corone</i>
11	Сойка - <i>Garrulus glandarius</i>
12	Сорока - <i>Pica pica</i>
Терриофауна	
13	Ёж белогрудый - <i>Erinaceus concolor</i>
14	Крот - <i>Talpa sp.</i>
15	Крыса серая - <i>Rattus norvegicus</i>
16	Мышь домовая - <i>Mus musculus</i>
17	Мышь полевая - <i>Apodemus agrarius</i>
18	Полевка обыкновенная - <i>Microtus arvalis</i>

Список видов, занесенных в Красную книгу Российской Федерации, Красную книгу Краснодарского края, с указанием категории и статуса редкости вида: не обнаружено.

Начальник управления
охраны окружающей среды

Д.М. Заякина

Приложение 4
к паспорту памятника
природы регионального
значения «Дуб Старожил II»

ДОПОЛНИТЕЛЬНЫЕ МАТЕРИАЛЫ
Фотографии памятника природы регионального значения
«Дуб Старожил II»

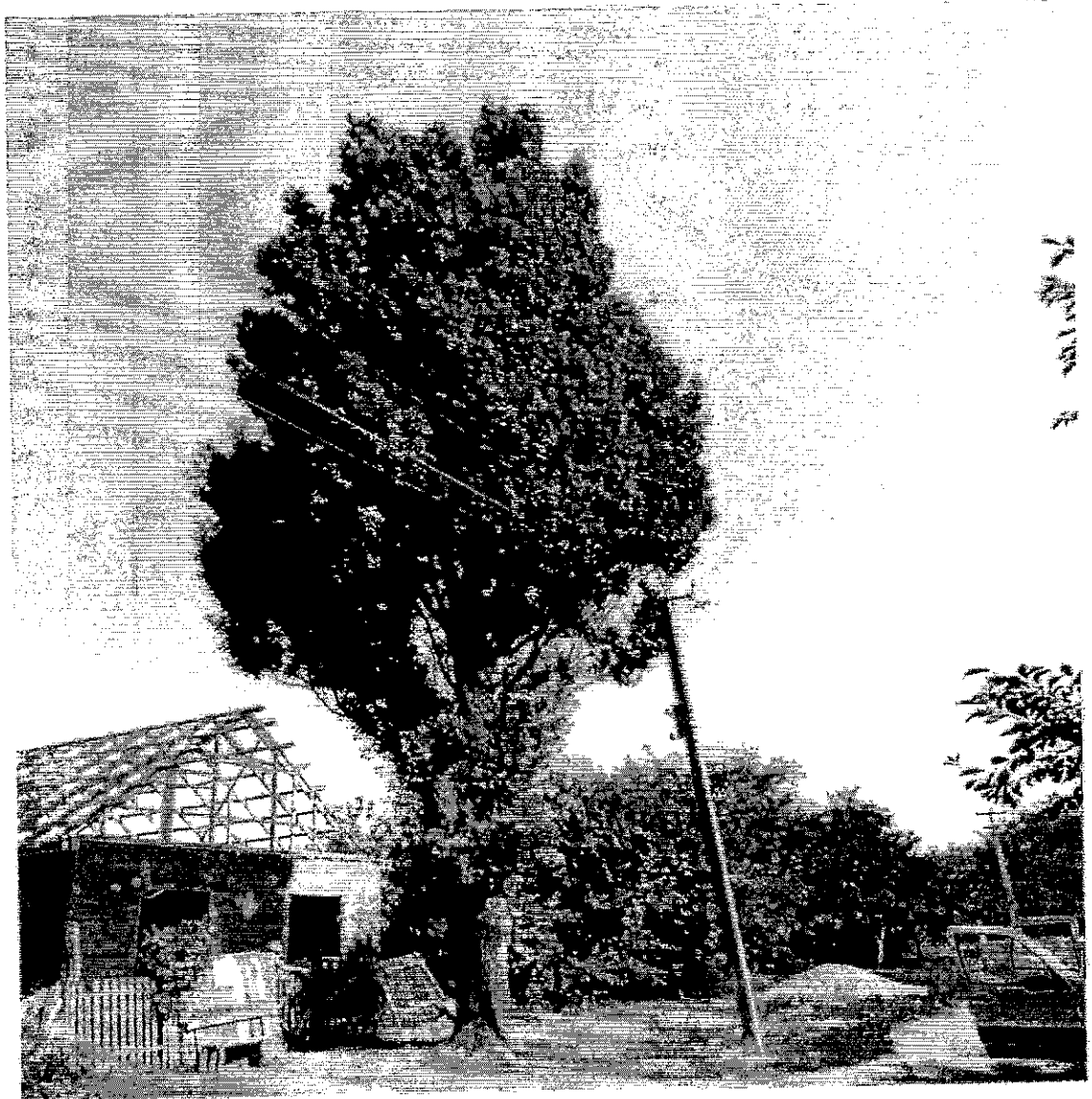


Фото 1. Памятник природы «Дуб Старожил II»

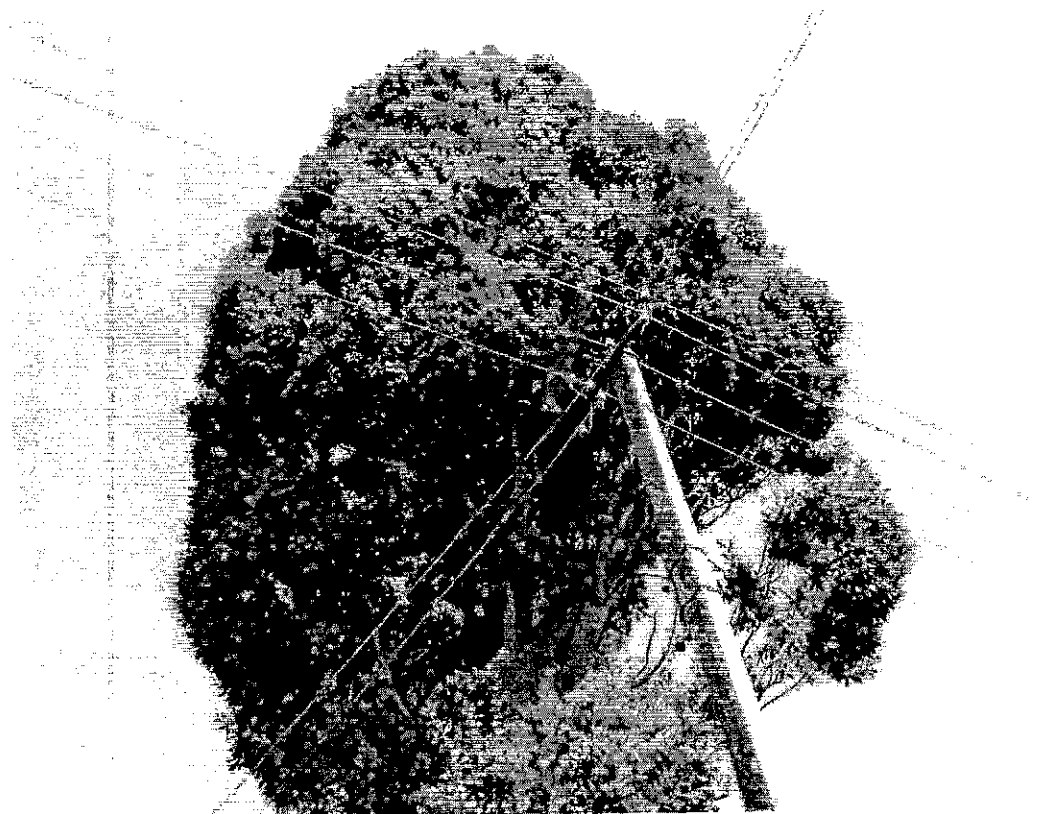


Фото 2. Памятник природы «Дуб Старожил II»

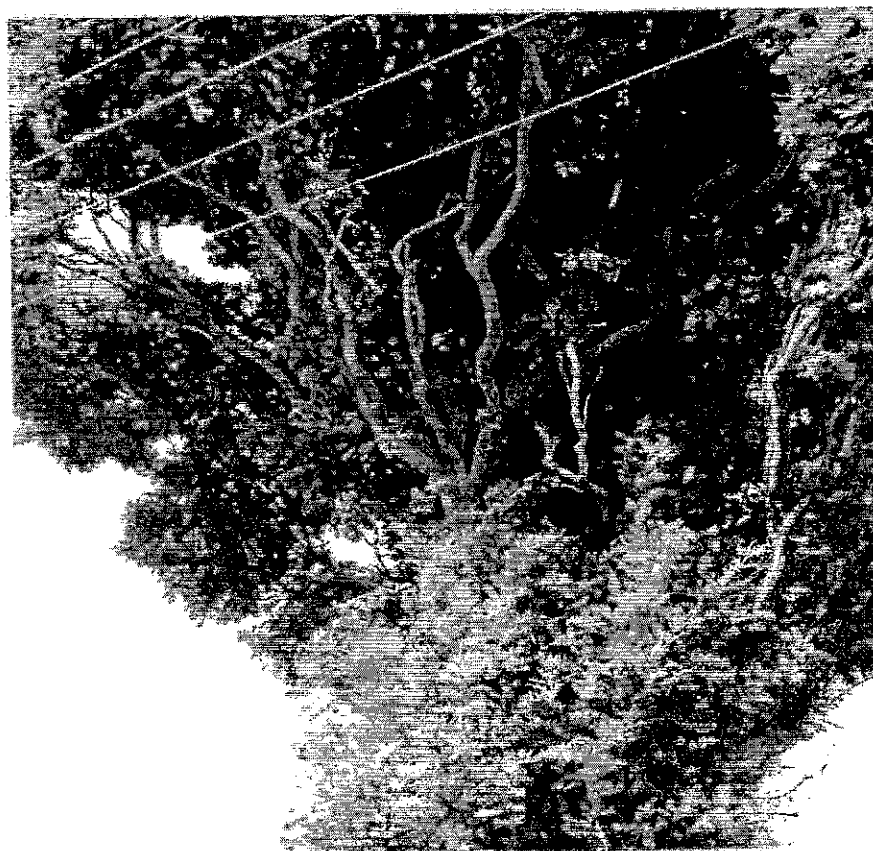


Фото 3. Памятник природы «Дуб Старожил II»



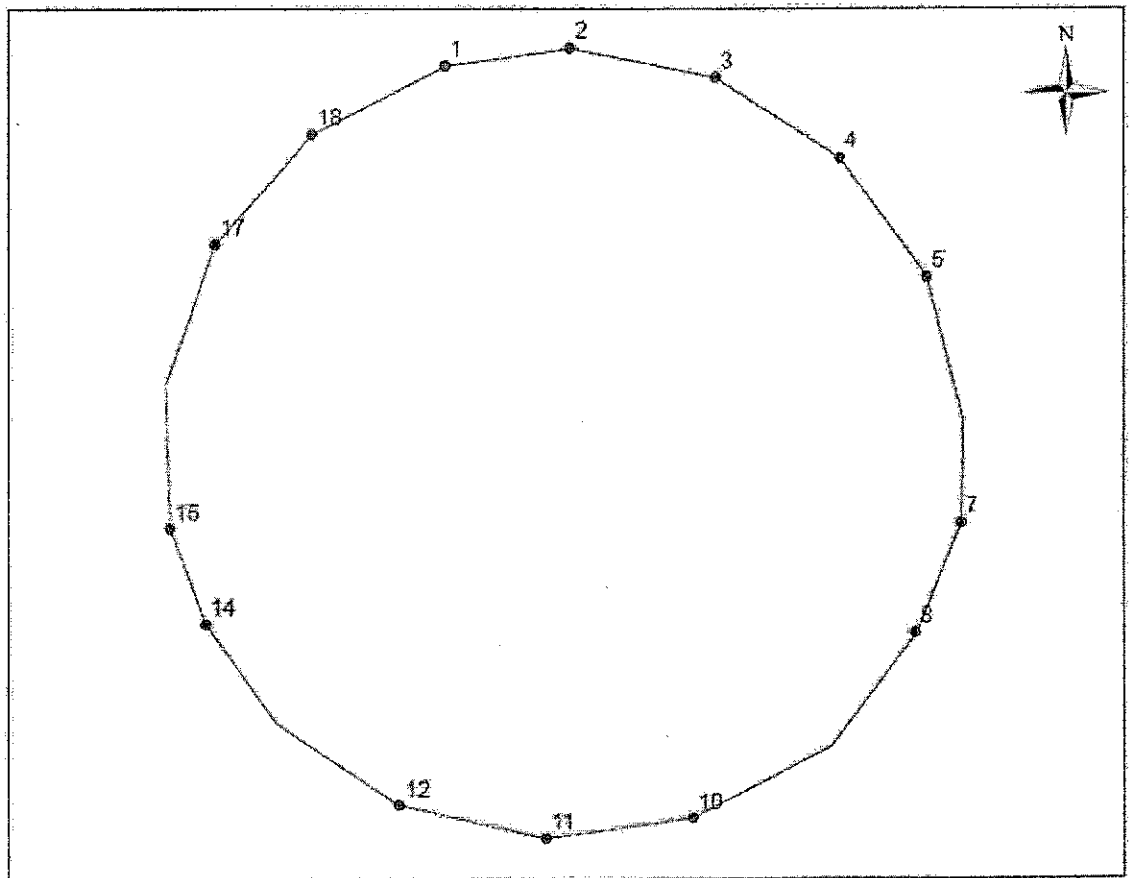
Фото 4. Памятник природы «Дуб Старожил II»

Картографические материалы с нанесенными границами памятника природы регионального значения, его охранной зоны (при наличии) и функциональных зон (при наличии):



Карта-схема границ памятника природы «Дуб Старожил II»

Схема границ памятника природы «Дуб Старожил II»



1:80

Начальник управления
охраны окружающей среды

Д.М. Заякина