



**МИНИСТЕРСТВО ПРИРОДНЫХ РЕСУРСОВ
КРАСНОДАРСКОГО КРАЯ**

П Р И К А З

от 30.01.2024

№ 98

г. Краснодар

**Об утверждении паспортов памятников природы
регионального значения «Груша дикая Кубаночка»,
«Дуб Старожил», «Дуб Старожил II», «Дуб Старожил
(3 дерева)», «Платан Кудряш», «Родник Холодок»,
«Родник Хрусталик»**

В соответствии с Федеральным законом от 14 марта 1995 г. № 33-ФЗ «Об особо охраняемых природных территориях», Законом Краснодарского края от 31 декабря 2003 г. № 656-КЗ «Об особо охраняемых природных территориях Краснодарского края», постановление главы администрации (губернатора) Краснодарского края от 31 января 2013 г. № 76 «Об утверждении границ памятников природы регионального значения, расположенных в бассейне реки Кубань на территории муниципальных образований Краснодарского края: Кавказский район, Тбилисский район, Усть-Лабинский район, Северский район, Абинский район, Крымский район, Белореченский район, Мостовский район, Отраденский район, Гулькевичский район, город Горячий Ключ», приказом министерства природных ресурсов Краснодарского края от 21 декабря 2022 г. № 1956 «О порядке оформления паспортов и охранных обязательств на памятники природы регионального значения» п р и к а з ы в а ю:

1. Утвердить:

1) паспорт памятника природы регионального значения «Груша дикая Кубаночка» согласно приложению 1 к настоящему приказу.

2) паспорт памятника природы регионального значения «Дуб Старожил» согласно приложению 2 к настоящему приказу.

3) паспорт памятника природы регионального значения «Дуб Старожил II» согласно приложению 3 к настоящему приказу.

4) паспорт памятника природы регионального значения «Дуб Старожил (3 дерева)» согласно приложению 4 к настоящему приказу.

5) паспорт памятника природы регионального значения «Платан Кудряш» согласно приложению 5 к настоящему приказу.

6) паспорт памятника природы регионального значения «Родник Холодок» согласно приложению 6 к настоящему приказу.

7) паспорт памятника природы регионального значения «Родник Хрусталик» согласно приложению 7 к настоящему приказу.

2. Внести в приказ министерства природных ресурсов Краснодарского

края от 4 июля 2013 г. № 903 «Об утверждении паспортов памятников природы регионального значения» изменение, признав подпункты 6-12 пункта 1 утратившими силу.

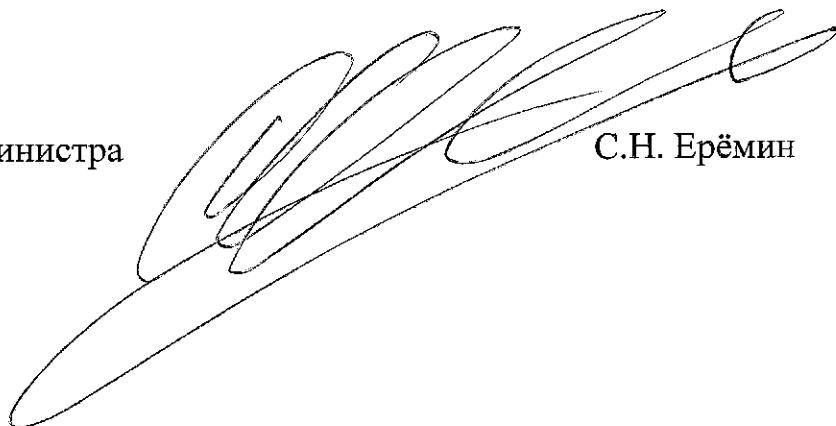
3. Отделу экологического просвещения (Ананко Ю.О.) обеспечить размещение (опубликование) настоящего приказа на сайте в информационно-телекоммуникационной сети «Интернет» <https://admkrain.krasnodar.ru>.

4. Контроль за выполнением настоящего приказа оставляю за собой.

5. Приказ вступает в силу через 10 дней после дня его официального опубликования.

Исполняющий обязанности министра

С.Н. Ерёмин



Приложение 5

УТВЕРЖДЕН

приказом министерства природных
ресурсов Краснодарского края
от 30.01.24 № 98

РОССИЙСКАЯ ФЕДЕРАЦИЯ
КРАСНОДАРСКИЙ КРАЙ

УТВЕРЖДЕН

приказом министерства природных
ресурсов Краснодарского края
от 30.01.24 № 98

ПАСПОРТ

памятника природы регионального значения
Платан Кудряш

Наименование памятника природы

Усть-Лабинский район

Муниципальное образование

Краснодар 2023 год

Полное наименование памятника природы регионального значения: «**Платан Кудряш**» (далее – памятник природы).

Реквизиты нормативных правовых актов о создании памятника природы и его охранной зоны (при наличии), утверждении границ и режима особой охраны памятника природы, функционального зонирования (при наличии) и его охранной зоны (при наличии): Решение Краснодарского крайисполкома от 14 сентября 1983 г. № 488; постановление главы администрации (губернатора) Краснодарского края от 31 января 2013 г. № 76 «Об утверждении границ памятников природы регионального значения, расположенных в бассейне реки Кубань на территории муниципальных образований Краснодарского края: Кавказский район, Тбилисский район, Усть-Лабинский район, Северский район, Абинский район, Крымский район, Белореченский район, Мостовский район, Отрадненский район, Гулькевичский район, город Горячий Ключ».

Памятник природы создан с изъятием/без изъятия у правообладателей земельных участков.

Цель создания памятника природы: сохранение ботанического объекта, имеющего научно-познавательное, культурное и эстетическое значение.

Местоположение, площадь, описание границ памятника природы и его охранной зоны (при наличии)

Муниципальное образование: Усть-Лабинский район.

Населенный пункт: г. Усть-Лабинск.

Положение памятника природы в системе улично-дорожной сети: ул. Вокзальная, д. 5а.

Категория земель: земли населенных пунктов.

Описание местоположения границ памятника природы и его охранной зоны (при наличии) в пределах лесничеств, участковых лесничеств, лесных кварталов и лесотаксационных выделов (в случае расположения памятника природы на землях лесного фонда): нет.

Наличие в границах памятника природы иных особо охраняемых объектов: нет.

Описание границ памятника природы, функциональных зон (при наличии) и его охранной зоны (при наличии): граница памятника природы совпадает с границей проекции кроны дерева на земную поверхность. Дерево расположено в 10 м западнее бывшего клуба, в 75 м южнее железнодорожного полотна, в 9 м восточнее склада медоборудования на территории частного домовладения.

Функциональные зоны не установлены.

Охранная зона отсутствует.

Площадь памятника природы и его охранной зоны (при наличии): 0,0288 га.

Режим особой охраны памятника природы, его охранной зоны (при наличии) и функциональных зон (при наличии)

На территории памятника природы регионального значения «Платан Кудряш» запрещается любая хозяйственная деятельность, не совместимая с его назна-

чением, в том числе:

1. Любое повреждение дерева;
2. Прокладка коммуникаций;
3. Уплотнение почвы вокруг дерева;
4. Проведение в непосредственной близости от дерева работ, которые могут привести к развитию эрозии почвы или к другим нарушениям состояния грунтов и повреждению корней дерева;
5. Установка искусственной иллюминации на дереве.

Меры охраны памятника природы и ответственные за их исполнение

В целях обеспечения сохранности природного комплекса необходимо предусмотреть выполнение следующих мер по охране памятника природы:

1. Государственному казенному учреждению Краснодарского края «Управление особо охраняемыми природными территориями Краснодарского края»:
 - 1) информирование всех заинтересованных лиц о режиме и границах памятника природы. Передача охранных обязательств;
 - 2) установку аншлагов (информационных щитов) по границам памятника природы, на основных подъездах к памятнику природы, на пересечении дорог;
 - 3) осуществление контроля территории памятника природы с целью обеспечения установленного режима охраны территории;
 - 4) разработку предложений и выполнение соответствующих мероприятий по сохранению памятника природы.
2. Собственникам, арендаторам, владельцам и пользователям земельных участков в границах памятника природы:
 - 1) расчистку территории памятника природы от твердых коммунальных отходов;
 - 2) выполнение противопожарных мероприятий;
 - 3) выполнение мероприятий по сохранению редких видов животных, растений и грибов на основании рекомендации специалистов.

Природные характеристики территории

Характеристика рельефа, ландшафта приводится в приложении 1 к настоящему паспорту памятника природы.

Описание растительного мира территории приводится в приложении 2 к настоящему паспорту памятника природы.

Описание животного мира территории приводится в приложении 3 к настоящему паспорту памятника природы.

Дополнительные материалы приводятся в приложении 4 к настоящему паспорту памятника природы.

Начальник управления
охраны окружающей среды



Д.М. Заякина

Приложение 1
к паспорту памятника
природы регионального
значения «Платан Кудряш»

**ХАРАКТЕРИСТИКА
рельефа, ландшафта территории
памятника природы регионального значения
«Платан Кудряш»**

Памятник природы представляет собой отдельно стоящее дерево. Дерево произрастает во дворе частного домовладения вплотную к бетонному забору. Возраст около 110 лет. Высота дерева 25 м, окружность ствола 3,45 м. В 2005 году в дерево попала молния, значительно его повредив. На дереве имеются сухие ветви.

Дерево плодоносит, имеется подрост порослевого происхождения.

Почвенный покров находится в хорошем состоянии.

Фоновые значения концентраций загрязняющих веществ и отсутствие в городе Усть-Лабинске крупных источников атмосферного загрязнения позволяет предположить благоприятные условия для произрастания растения.

Начальник управления
охраны окружающей среды



Д.М. Заякина

Приложение 2
к паспорту памятника
природы регионального
значения «Платан Кудряш»

ОПИСАНИЕ
растительного мира территории
памятника природы регионального значения
«Платан Кудряш»

Перечень основных типов растительных сообществ, их состав, характеристика, пространственное распределение.

Под деревом и на прилегающей территории произрастают мятлики. Высажены домашние растения – аспидистра. Ствол дерева обвивает плющ обыкновенный.

№	Вид растения
1	2
Травянистая растительность	
1	Аспидистра - <i>Aspidistra</i>
2	Мятлики - <i>Poa</i>
Лианы	
3	Плющ обыкновенный - <i>Hedera helix</i>

Список видов, занесенных в Красную книгу Российской Федерации, Красную книгу Краснодарского края, с указанием категории и статуса редкости вида: не обнаружено.

Начальник управления
охраны окружающей среды



Д.М. Заякина

Приложение 3
к паспорту памятника природы
регионального значения
«Платан Кудряш»

ОПИСАНИЕ
животного мира территории
памятника природы регионального значения
«Платан Кудряш»

Перечень видов животных, встречающихся на данной территории

№	Вид животного
1	2
Герпетофауна	
1	Жаба зеленая - <i>Bufo viridis</i>
2	Обыкновенный уж - <i>Natrix natrix</i>
Орнитофауна	
3	Белая трясогузка - <i>Motacilla alba</i>
4	Воробей домовый - <i>Passer domesticus</i>
5	Кукушка обыкновенная - <i>Cuculus canorus</i>
6	Ласточка деревенская - <i>Hirundo rustica</i>
7	Ворон обыкновенный - <i>Corvus corax</i>
8	Вяхирь - <i>Columba palumbus</i>
9	Серая ворона - <i>Corvus corone</i>
10	Сойка - <i>Garrulus glandarius</i>
11	Сорока - <i>Pica pica</i>
Терриофауна	
12	Ёж белогрудый - <i>Erinaceus concolor</i>
13	Крот - <i>Talpa sp.</i>
14	Крыса серая - <i>Rattus norvegicus</i>
15	Мышь домовая - <i>Mus musculus</i>
16	Мышь полевая - <i>Apodemus agrarius</i>
17	Полевка обыкновенная - <i>Microtus arvalis</i>

Список видов, занесенных в Красную книгу Российской Федерации, Красную книгу Краснодарского края, с указанием категории и статуса редкости вида: не обнаружено.

Начальник управления
охраны окружающей среды

Д.М. Заякина

Приложение 4
к паспорту памятника
природы регионального
значения «Платан Кудряш»

ДОПОЛНИТЕЛЬНЫЕ МАТЕРИАЛЫ
Фотографии памятника природы регионального значения
«Платан Кудряш»



Фото 1. Памятник природы «Платан Кудряш»

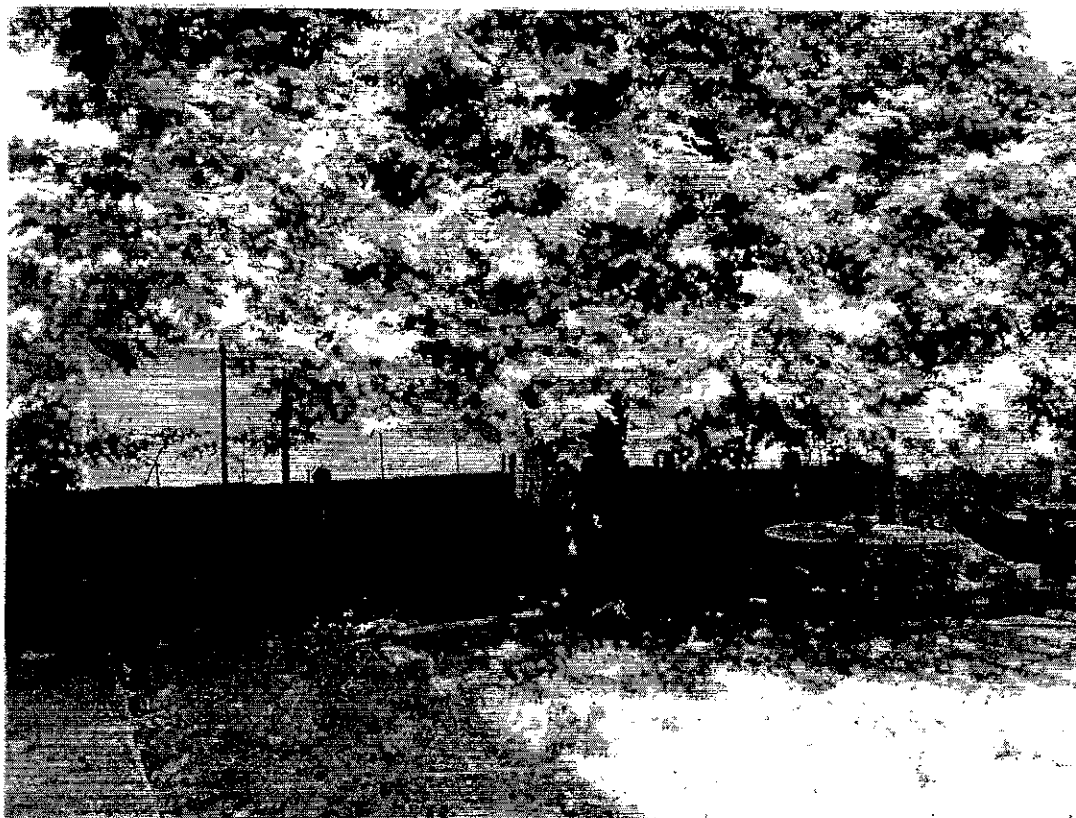


Фото 2. Памятник природы «Платан Кудряш»

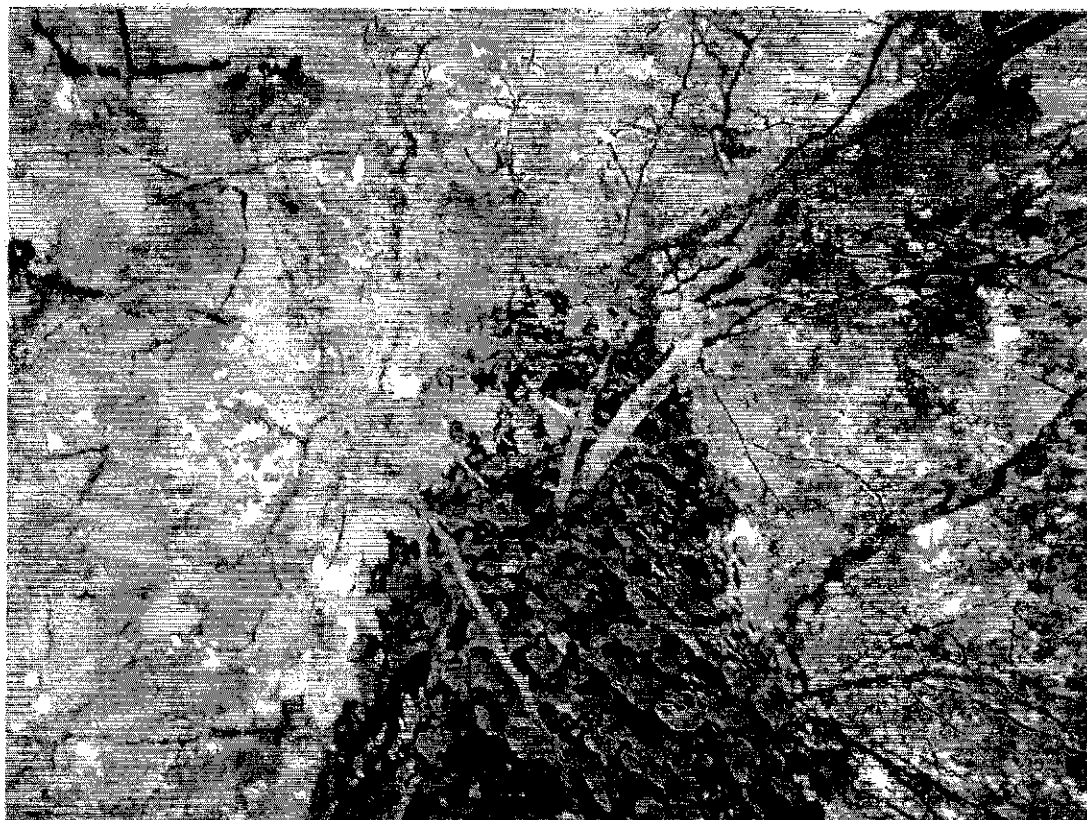


Фото 3. Памятник природы «Платан Кудряш»

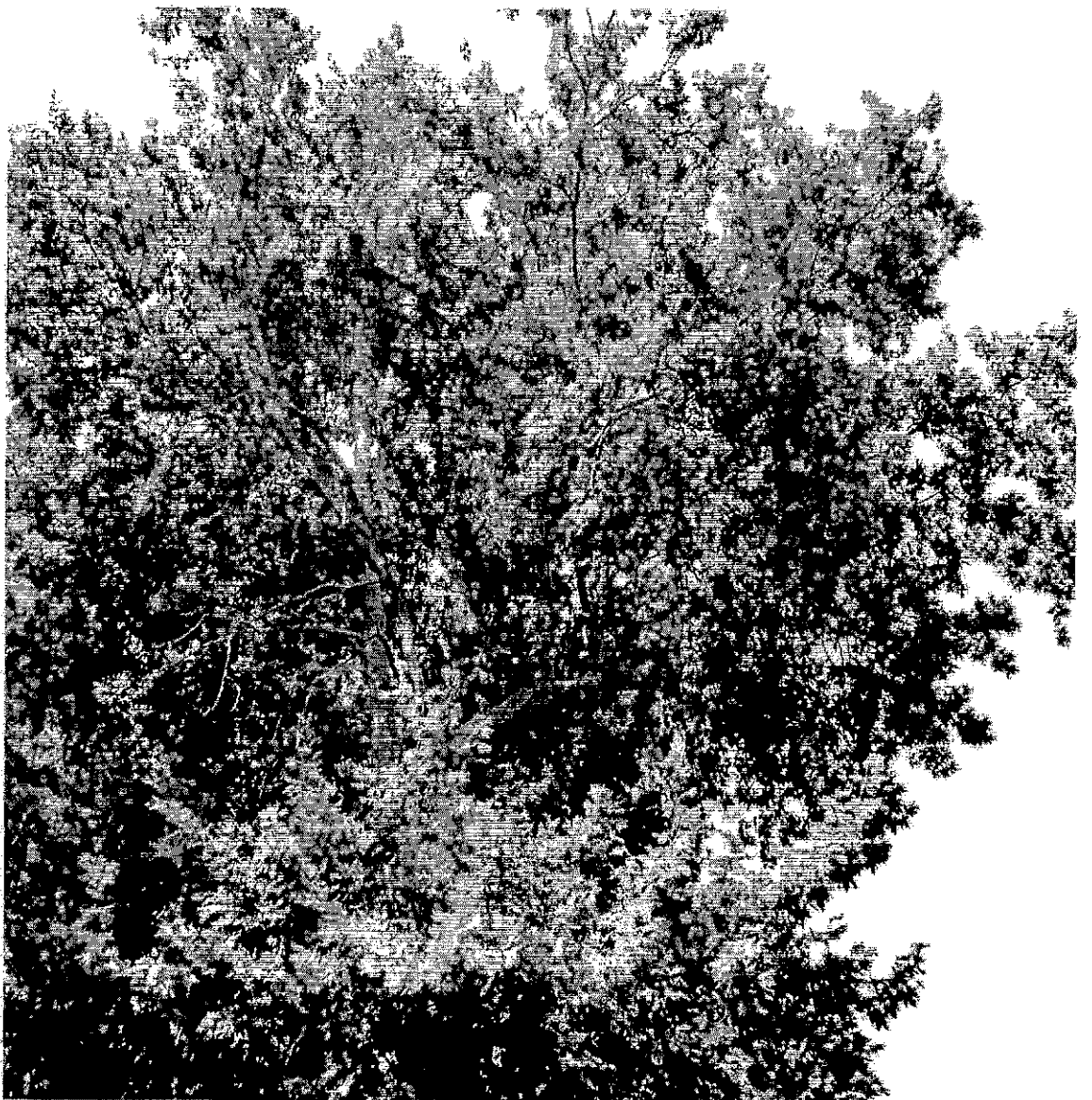


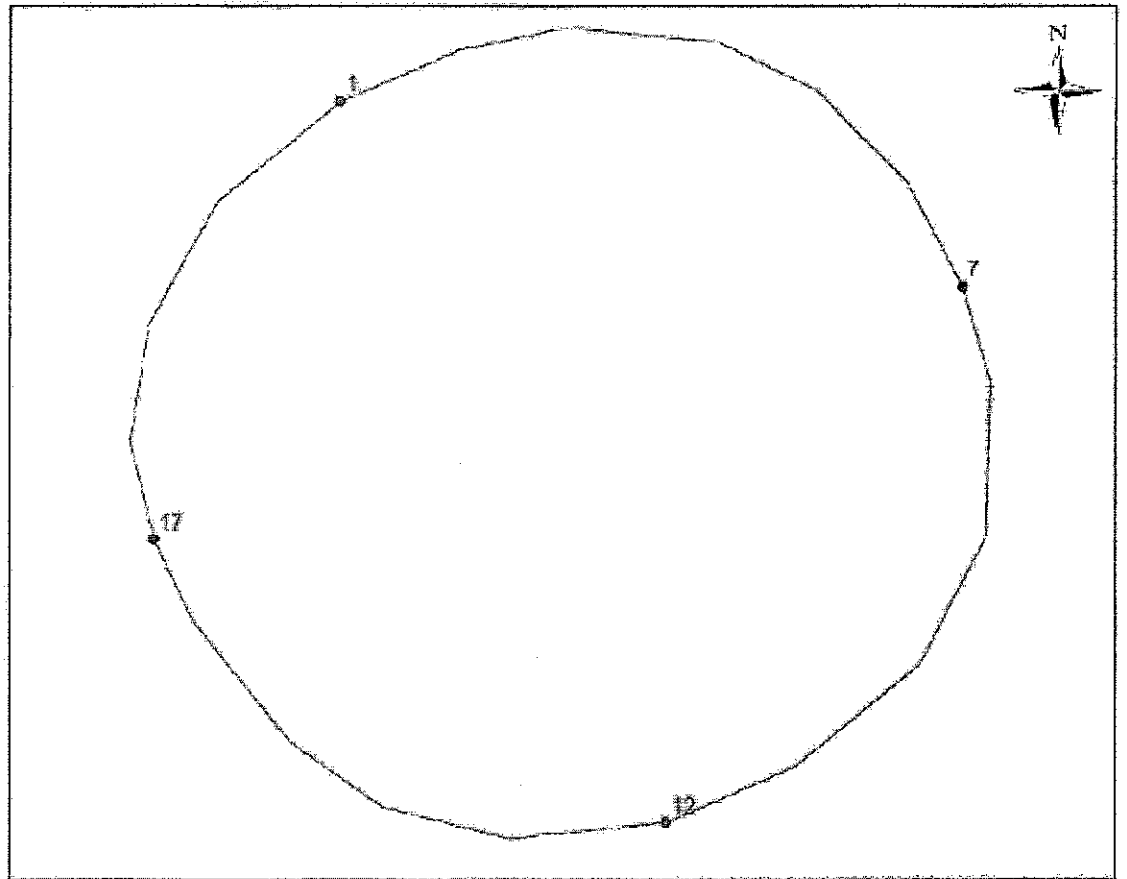
Фото 4. Памятник природы «Платан Кудряш»

Картографические материалы с нанесенными границами памятника природы регионального значения, его охранный зоны (при наличии) и функциональных зон (при наличии):



Карта-схема границ памятника природы «Платан Кудряш»

Схема границ памятника природы «Платан Кудряш»



Начальник управления
охраны окружающей среды

Д.М. Заякина