



**МИНИСТЕРСТВО ПРИРОДНЫХ РЕСУРСОВ
КРАСНОДАРСКОГО КРАЯ**

П Р И К А З

от 19.05.2023

№ 611

г. Краснодар

**Об утверждении паспорта памятника природы
регионального значения «Озеро Ханское»**

В соответствии с Федеральным законом от 14 марта 1995 г. № 33-ФЗ «Об особо охраняемых природных территориях», законом Краснодарского края от 31 декабря 2003 г. № 656-КЗ «Об особо охраняемых природных территориях Краснодарского края», постановлением главы администрации (губернатора) Краснодарского края от 7 июня 2016 г. № 391 «Об утверждении границ и режима особой охраны особо охраняемой природной территории памятника природы регионального значения «Озеро Ханское», приказом министерства природных ресурсов Краснодарского края от 21 декабря 2022 г. № 1956 «О порядке оформления паспортов и охранных обязательств на памятники природы регионального значения» п р и к а з ы в а ю:

1. Утвердить паспорт памятника природы регионального значения «Озеро Ханское» согласно приложению к настоящему приказу.

2. Признать утратившим силу подпункт 42 пункта 1 приказа министерства природных ресурсов Краснодарского края от 8 ноября 2013 г. № 1827 «Об утверждении паспортов памятников природы регионального значения».

3. Отделу экологического просвещения (Ананко Ю.О.) обеспечить размещение (опубликование) настоящего приказа на официальном сайте администрации Краснодарского края в информационно-телекоммуникационной сети «Интернет».

4. Контроль за выполнением настоящего приказа возложить на заместителя министра природных ресурсов Краснодарского края Соленова О.В.

5. Приказ вступает в силу через 10 дней после дня его официального опубликования.

Исполняющий обязанности министра

С.Н. Ерёмин

Приложение

УТВЕРЖДЕН

приказом министерства природных
ресурсов Краснодарского края
от 19.05.23 № 611

РОССИЙСКАЯ ФЕДЕРАЦИЯ
КРАСНОДАРСКИЙ КРАЙ

УТВЕРЖДЕН

приказом министерства природных
ресурсов Краснодарского края
от 19.05.23 № 611

ПАСПОРТ

памятника природы регионального значения «Озеро Ханское»

Наименование памятника природы

Ейский район

Муниципальное образование

Краснодар 2023 год

Полное наименование памятника природы регионального значения (далее – памятник природы): **«Озеро Ханское».**

Реквизиты нормативных правовых актов о создании памятника природы и его охранной зоны (при наличии), утверждении границ и режима особой охраны памятника природы, функционального зонирования (при наличии) и его охранной зоны (при наличии):

образован решением исполнительного комитета Краснодарского краевого Совета народных депутатов от 14 июля 1988 г. № 326;

границы и режим особой охраны утверждены постановлением главы администрации (губернатора) Краснодарского края от 7 июня 2016 г. № 391 «Об утверждении границ и режима особой охраны особо охраняемой природной территории памятника природы регионального значения «Озеро Ханское».

Памятник природы создан с изъятием/без изъятия у правообладателей земельных участков.

Цель создания памятника природы: сохранение биологического и ландшафтного разнообразия территории, имеющей особое природоохранное, научное, культурное, эстетическое, рекреационное и оздоровительное значение.

Местоположение, площадь, описание границ памятника природы и его охранной зоны (при наличии)

Муниципальное образование: Ейский район.

Населенный пункт: Ясенское сельское поселение.

Положение памятника природы в системе улично-дорожной сети: в северо-западной части Краснодарского края у берега Азовского моря (Восточное Приазовье), примерно в 55 км от города Ейска и 185 км к северо-западу от г. Краснодара.

Категория земель: земли водного фонда.

Описание местоположения границ памятника природы и его охранной зоны (при наличии) в пределах лесничеств, лесных кварталов и лесотаксационных выделов, частей лесотаксационных выделов (в случае расположения памятника природы на землях лесного фонда: отсутствуют.

Наличие в границах памятника природы иных особо охраняемых объектов: отсутствуют.

Описание границ памятника природы, функциональных зон (при наличии) и его охранной зоны (при наличии): граница памятника природы проходит по среднемноголетнему урезу воды озера Ханское;

зона особой охраны или строгого режима охватывает практически всю акваторию озера Ханское, включая территорию островов, расположенных в границах памятника природы;

зона экстенсивного и рекреационного природопользования представляет собой 3 кластерных участка, охватывающих месторождения лечебной грязи озера Ханское. Два участка, расположенные в северо-восточной части озера, представляют собой участки шириной 600 м, прилегающие к берегу и удаленные от него на расстояние 300 м. Первый участок расположен в устье р. Ясени,

второй – в устье балки Глубокой. Третий участок, расположенный на юго-западном берегу озера, в 5,5 км южнее п. Ясенская Переправа, представляет собой участок шириной 1200 м, прилегающий к берегу озера и удаленный от него на расстояние 1100 м;

охранная зона памятника природы не предусмотрена.

Площадь памятника природы и его охранной зоны (при наличии): 9500 га.

Перечень функциональных зон памятника природы (при наличии) с указанием их площади (га): территория памятника природы разбита на 2 функциональные зоны:

зона особой охраны или строгого режима;

зона экстенсивного и рекреационного природопользования.

Режим особой охраны памятника природы, его охранной зоны (при наличии) и функциональных зон (при наличии)

На всей территории памятника природы регионального значения «Озеро Ханское» запрещается следующая деятельность, влекущая за собой изменение исторически сложившегося природного ландшафта, снижение или уничтожение экологических, эстетических и рекреационных качеств территории:

1. Проведение авиационно-химических работ, в том числе обработка водоемов инсектицидами против кровососущих двукрылых.

2. Применение химических средств борьбы с вредителями, болезнями растений и сорняками.

3. Складирование и захоронение навоза, твердых бытовых и промышленных отходов.

4. Предоставление земельных участков под строительство.

5. Установка сезонных палаточных городков, размещение дачных и садово-огородных участков.

6. Проведение землеройных и прочих работ, не связанных с добычей лечебных грязей.

7. Распашка земель.

8. Уничтожение и выжигание растительности.

9. Пользование объектами животного и растительного мира, отнесенными в установленном порядке к редким и находящимся под угрозой исчезновения.

10. Все виды охоты, уничтожение либо повреждение воспроизводственных и защитных участков (гнезд, кладок, нор и других жилищ и убежищ) диких животных в течение всего года, кроме случаев, предусмотренных федеральным законодательством в области проведения регулирования численности животных.

11. Проведение всех видов мелиоративных, земляных работ, приводящих к изменению структуры и гидрологического режима озера, за исключением мероприятий, направленных на восстановление его естественного водного режима и свойств.

12. Иная деятельность, осуществление которой запрещено законодательством Российской Федерации и Краснодарского края.

На территории зоны особой охраны или строгого режима памятника природы, кроме видов деятельности, запрещенных на всей территории памятника природы, запрещается посещение территории в период гнездования, за исключением осуществления работ, направленных на ведение мониторинга орнитофауны.

На территории зоны экстенсивного и рекреационного природопользования памятника природы, кроме видов деятельности, запрещенных на всей территории памятника природы, запрещается складирование отвалов изымаемых грунтов при добыче лечебных грязей.

В случае возникновения угрозы либо наступления режима чрезвычайной ситуации проведение работ, связанных с предупреждением и ликвидацией чрезвычайных ситуаций различного характера, производится в соответствии с законодательством Российской Федерации и Краснодарского края о чрезвычайных ситуациях. Информация о планируемых и реализуемых мероприятиях, а также о нанесенном вреде направляется в орган исполнительной власти Краснодарского края, уполномоченный в области охраны окружающей среды.

Меры охраны памятника природы и ответственные за их исполнение

В целях обеспечения сохранности природных комплексов и объектов необходимо предусмотреть выполнение следующих мер по охране памятника природы:

1. Государственному казенному учреждению Краснодарского края «Управление особо охраняемыми природными территориями Краснодарского края»:

- 1) информирование всех заинтересованных лиц о режиме и границах памятника природы. Передача охранных обязательств;
- 2) установка аншлагов (информационных щитов) по границам памятника природы, на основных подъездах к памятнику природы, на пересечении дорог;
- 3) осуществление контроля территории памятника природы с целью обеспечения установленного режима охраны территории;
- 4) разработка предложений и выполнение соответствующих мероприятий по сохранению редких видов животных, растений и грибов.

2. Собственникам, арендаторам, владельцам и пользователям земельных участков в границах памятника природы:

- 1) расчистка территории памятника природы от твердых коммунальных отходов;
- 2) выполнение противопожарных мероприятий;
- 3) выполнение мероприятий по сохранению редких видов животных, растений и грибов на основании рекомендации специалистов.

Природные характеристики территории

Характеристика рельефа, ландшафта приводится в приложении 1 к настоящему паспорту памятника природы.

Описание растительного мира территории приводится в приложении 2 к настоящему паспорту памятника природы.

Описание животного мира территории приводится в приложении 3 к настоящему паспорту памятника природы.

Дополнительные материалы приводятся в приложении 4 к настоящему паспорту памятника природы.

Начальник управления
охраны окружающей среды



Д.М. Заякина

Приложение 1
к паспорту памятника
природы регионального
значения «Озеро Ханское»

**ХАРАКТЕРИСТИКА
рельефа, ландшафта территории
памятника природы регионального значения
«Озеро Ханское»**

Озеро Ханское имеет форму овала, вытянутого с юго-востока на северо-запад. Наибольшая его длина около 16 км, ширина 6-7 км, площадь акватории (на 2000 г.) 108 км².

Озеро Ханское имеет лагунное происхождение, ранее оно было заливом Азовского моря и соединялось с Бейсугским лиманом. Позднее волновая деятельность моря вызвала образование вала из песка и ракушечника, отделившего озеро от лимана. В настоящее время озеро отделено от моря и лимана низкими и узкими песчано-ракушечными косами, через которые при сильных нагонных ветрах морские воды могут перебрасываться в озеро.

В озеро впадают реки Ясени и Абаши (частично через буферную систему мелких озер) и ряд балок. Существенной роли воды степных речек в опреснении озера не играют. В устьевых пространствах рек ранее наблюдались нагоны воды из озера, на сегодняшний день в устье рек вода отсутствует, причиной чему является многочисленные плотины и запруды, устроенные на реках.

Существенную роль в питании озера Ханского играет Бейсугский лиман.

Ландшафт Ейского района представлен следующим типом: степным равнинными с разнотравно-злаковой растительностью на многочисленных (мощных и сверхмощных) черноземах. Территория района расположена на северном крыле Азово-Кубанской впадины, в пределах эпигерцинской (скифской) платформы. Ейский район в климатическом отношении находится в пределах климатической провинции Азово-Кубанской равнины, которая входит в состав климатической области северного склона Большого Кавказа. Климат уголья умеренно-континентальный, значительно смягченный влиянием Азовского моря.

Начальник управления
охраны окружающей среды



Д.М. Заякина

ОПИСАНИЕ
растительного мира территории
памятника природы регионального значения
«Озеро Ханское»

Перечень основных типов растительных сообществ, их состав, пространственное распределение: характер растительного покрова береговой зоны озера Ханского весьма неоднороден. Это связано с разнообразием рельефа, типа почв, водным и тепловым режимами озера. Степная зона является продолжением степей Восточно-Европейской равнины. Этот тип степей представлен разнотравно-типчаково-ковыльными сообществами с преобладанием дерновинных злаков – ковылей узколистных, типчака, тонконога. Болотная растительность развита в зоне плавней. Она представлена тростниковыми, камышовыми и рогозовыми зарослями. Прибрежно-водная флора озера Ханского насчитывает 239 видов, относящихся к 177 родам и 58 семействам.

Остепленно-луговая растительность распространена на возвышенном берегу озера. Ее образуют разнотравно-злаковые, разнотравно-осоковые и разнотравно-бобовые фитоценозы.

На границе с луговой растительностью, в нижней части склона берега, по урезу воды распространены сообщества тростника южного.

Основной массив солончаковой растительности расположен на западном берегу оз. Ханское в пониженных элементах рельефа, на днищах периодически затопляемых маршей.

Древесно-кустарниковый биотоп представлен на северо-восточном берегу озера системой лесозащитных полос шириной 10-15 м. Лесополосы образованы в основном, робинией ложноакацией (*Robinia pseudoacacia* L.) с примесью клена татарского (*Acer tataricum* L.), абрикоса обыкновенного (*Armeniaca vulgaris* Lam.), скумпии коггикрии (*Cotinus coggygia* Scop.), ясеня высокого (*Fraxinus excelsior* L.) и др.

Основные типы растительных сообществ, их состав, пространственное распределение:

№	Вид растения
1	2
Травянистая растительность	
1	Болиголов пятнистый - <i>Conium maculatum</i> L.
2	Василек раскидистый - <i>Centaurea diffusa</i> Lam.
3	Кермек Мейера - <i>Limonium meyeri</i> Kuntze
4	Кирказон ломоносовидный - <i>Aristolochia clematitis</i> L.
5	Козелец мелкоцветковый - <i>Skorzonera sparsiflora</i> Jacq.
6	Костер японский - <i>Bromus japonicum</i> Thunb.
7	Крапива двудомная - <i>Urtica dioica</i> L.
8	Овсяница валлиская - <i>Festuca valesiaca</i> Gaudin

1	2
9	Осока черноколосая - <i>Carex melanostachya</i> Vieb.
10	Повой заборный - <i>Calystegia sepium</i> R.Br.
11	Полынь австрийская - <i>Artemisia austriaca</i> Jacq.
12	Пырей ползучий - <i>Elytrigia répens</i>
13	Сарсазан шишковатый - <i>Halocnemum strobilaceum</i> Vieb.
14	Солодка голая - <i>Glycyrrhiza glabra</i> L.
15	Солянка содоносная - <i>Salsola soda</i> L.
16	Торичник солончаковый - <i>Spergularia salina</i> J.et C.Presl
17	Тростник южный - <i>Phragmites communis</i>
Древесная растительность	
18	Абрикос обыкновенный - <i>Armeniaca vulgaris</i> Lam.
19	Клен татарский - <i>Acer tataricum</i>
20	Робиния псевдоакация - <i>Robinia pseudoacacia</i>
21	Скумпии коггикрия - <i>Cotinus coggyceria</i> Scop.
22	Ясень высокий - <i>Fraxinus excelsior</i> L.

Список видов растений, занесенных в Красную книгу Российской Федерации и Красную книгу Краснодарского края, с указанием категории и статуса редкости вида:

№	Вид растения	Категория и статус редкости вида
1	2	3
1	Бельвалия сарматская - <i>Tullipa biebersteiniana</i> (Pall.) Woron.	Красная книга Российской Федерации
2	Большеголовник солелюбивый - <i>Rhaponticum salinum</i> Ilj.	Красная книга Краснодарского края.
3	Касатик ненастоящий - <i>Iris notha</i> Vieb.	Красная книга Российской Федерации
4	Касатик низкий - <i>Iris pumila</i> L.	Красная книга Российской Федерации
5	Катран понтийский - <i>Crambe pontica</i> Stev.	Красная книга Краснодарского края.
6	Миндаль низкий - <i>Amygdalus nana</i> L.	Красная книга Краснодарского края.
7	Синеголовник приморский - <i>Eryngium maritimum</i> L.	Красная книга Российской Федерации
8	Тюльпан Биберштейна - <i>Tullipa biebersteiniana</i> Roem. et Schult.	Красная книга Краснодарского края.

Начальник управления
охраны окружающей среды



Д.М. Заякина

ОПИСАНИЕ
животного мира территории
памятника природы регионального значения
«Озеро Ханское»

Перечень видов животных, встречающихся на данной территории:

№	Вид животного
1	2
энтомофауна	
1	Чешуекрылые - <i>Lepidoptera</i>
орнигофауна	
2	Аистообразные - <i>Ciconiiformes</i>
3	Веслоногие - <i>Pelecaniformes</i>
4	Воробьинообразные - <i>Passeriformes</i>
5	Голубеобразные - <i>Columbiformes</i>
6	Гусеобразные - <i>Anseriformes</i>
7	Дятлообразные - <i>Piciformes</i>
8	Журавлеобразные - <i>Gruiformes</i>
9	Кукушкообразные - <i>Cuculiformes</i>
10	Курообразные - <i>Galliformes</i>
11	Поганкообразные - <i>Podicipediformes</i>
12	Ракшеобразные - <i>Coraciiformes</i>
13	Ржанкообразные - <i>Charadriiformes</i>
14	Совообразные - <i>Strigiformes</i>
15	Соколообразные - <i>Falconiformes</i>
16	Стрижеобразные - <i>Apodiformes</i>
17	Удодообразные - <i>Upupiformes</i>
териофауна	
18	Барсук - <i>Meles meles</i>
19	Енотовидная собака - <i>Nyctereutes procyonoides</i>
20	Крыса серая - <i>Rattus norvegicus</i>
21	Ласка - <i>Mustela nivalis</i>
22	Лисица обыкновенная - <i>Vulpes vulpes</i>
23	Мышь домовая - <i>Mus musculus</i>
24	Ондатра - <i>Ondatra zibethicus</i>
25	Слепыш обыкновенный - <i>Spalax microphthalmus</i>
26	Шакал - <i>Canis aureus</i>
ихтиофауна	
27	Атерина обыкновенная - <i>Atherina boyeri Risso</i>
28	Бубырь пятнистый - <i>Pomatoschistus pictus adriaticus Miller</i>
29	Бычок Книповича длиннохвостый - <i>Knipowitschia caucasica</i>
30	Бычок-кругляк - <i>Neogobius melanostomus</i>
31	Бычок-песочник - <i>Pallas</i>

1	2
32	Бычок-травник - <i>Zosteriessor ophiocephalus</i>
33	Бычок-цуцик - <i>Proterorhinus marmoratus Pallas</i>
34	Бычок-ширман - <i>Neogobius syrman</i>
35	Густера - <i>Blicca bjoerkna</i>
36	Карась серебристый - <i>Carassius gibelio</i>
37	Колюшка трехиглая - <i>Gasterosteus aculeatus</i>
38	Красноперка обыкновенная - <i>Scardinius erythrophthalmus</i>
39	Лещ - <i>Abramis brama</i>
40	Линь - <i>Tinca tinca</i>
41	Окунь речной - <i>Perca fluviatilis</i>
42	Пиленгас - <i>Liza haematocheilus</i>
43	Плотва обыкновенная - <i>Rutilus rutilus</i>
44	Пуголовка азовская - <i>Benthophilus magistri</i>
45	Сазан - <i>Cyprinus carpio</i>
46	Судак - <i>Sander lucioperca</i>
47	Тюлька черноморско-азовская - <i>Clupeonella delicatula delicatula</i>
48	Уклейка обыкновенная - <i>Alburnus alburnus</i>
герпетофауна	
49	Гадюка степная - <i>Pelias renardi</i>
50	Лягушка озерная - <i>Rana ridibunda</i>
51	Полз желтобрюхий - <i>Hierophis caspius</i>
52	Уж водяной - <i>Natrix tessellata</i>
53	Уж обыкновенный - <i>Natrix natrix</i>
54	Черепаша болотная - <i>Emys orbicularis</i>
55	Ящерица прыткая - <i>Lacerta agilis</i>
56	Ящурка разноцветная - <i>Eremias arguta</i>

Список видов, занесенных в Красную книгу Российской Федерации, Красную книгу Краснодарского края, с указанием категории и статуса редкости вида:

Охраняемые и редкие таксоны насекомых, обитающих в рассматриваемом районе и ближайших окрестностях:

№	Вид животных	Категория и статус редкости вида
1	2	3
Таксоны, вероятность обнаружения которых составляет 70-100%		
1	Афодий двупятнистый - <i>Aphodius bimaculatus</i>	Красная книга Российской Федерации
2	Брагицерус волнистый - <i>Brachycerus sinuatus</i>	Красная книга Российской Федерации
3	Бражник облепиховый - <i>Hyles hippophaes</i>	Красная книга Краснодарского края
4	Голубянка Римн - <i>Neolycaena rhyminus</i>	Красная книга Российской Федерации
5	Дозорщик-император - <i>Anax imerator</i>	Красная книга Российской Федерации
6	Дыбка степная - <i>Saga pedo</i>	Красная книга Российской Федерации
7	Зорька аузония - <i>Euchloe ausonia</i>	Красная книга Краснодарского края

1	2	3
8	Карабус венгерский - <i>Carabus hungaricus</i>	Красная книга Российской Федерации
9	Ленточница желтобрюхая - <i>Catocala neoputpha</i>	Красная книга Краснодарского края
10	Махаон - <i>Papilio machaon</i>	Красная книга Российской Федерации
11	Многоглазка непарная - <i>Thersamonia thersamon</i>	Красная книга Краснодарского края
12	Подалирий - <i>Iphiclides podalirius</i>	Красная книга Российской Федерации
13	Пяденица изящная - <i>Conchia mundata</i>	Красная книга Краснодарского края
14	Пяденица касильда - <i>Cleta perpusillaria</i>	Красная книга Краснодарского края
15	Пяденица клета - <i>Thersamonolycaena</i>	Красная книга Краснодарского края
16	Сколия стенная - <i>Scolia hirta</i>	Красная книга Российской Федерации
17	Сколия-гигант - <i>Scolia maculate</i>	Красная книга Российской Федерации
18	Совка аегле - <i>Aegle kaekeritziana</i>	Красная книга Краснодарского края
19	Совка Вассилинакарабус - <i>Haemerosia vassininei</i>	Красная книга Краснодарского края
20	Совка шпорниковая - <i>Periphanes delphinii</i>	Красная книга Российской Федерации
21	Фрачник седоватый - <i>Lixus canescens</i>	Красная книга Краснодарского края
22	Шмель зонатус - <i>Bombus zonatus</i>	Красная книга Краснодарского края
23	Эмпуза полосатая - <i>Empusa fasciata</i>	Красная книга Краснодарского края
Таксоны, вероятность обнаружения которых в рассматриваемом районе составляет 30%		
24	Боливария короткокрылая - <i>Bolivaria brachyptera</i>	Красная книга Российской Федерации
25	Жужжало стиктикус - <i>Bombylius sticticus</i>	Красная книга Краснодарского края
26	Зорька Эуфем - <i>Zegris eupheme</i>	Красная книга Российской Федерации
27	Капюшонница серебристая - <i>Cucullia argentina</i>	Красная книга Краснодарского края
28	Кривошпор западный - <i>Acanthaclisis</i>	Красная книга Краснодарского края
29	Онтофаг блестящий - <i>Onthophagus lucidus</i>	Красная книга Краснодарского края
30	Онтофаг видорогий - <i>Onthophagus parmatus</i>	Красная книга Краснодарского края
31	Пестрянка веселая - <i>Zygaena laeta</i>	Красная книга Российской Федерации

1	2	3
32	Хиронит венгерский - <i>Chironitis hungaricus</i>	Красная книга Краснодарского края
33	Шпорник бэтийский - <i>Synclisis baetica</i>	Красная книга Краснодарского края

Герпетофауна окрестностей памятника природы относительно бедна. На данной территории обитают 3 вида земноводных и 7 видов пресмыкающихся.

Охраняемые представители герпетофауны:

№	Вид животных	Категория и статус редкости вида
1	2	3
1	Гадюка степная – <i>Pelias renardi</i>	Красная книга Краснодарского края
2	Полз желтобрюхий - <i>Hierophis caspius</i>	Красная книга Краснодарского края
3	Ящурка разноцветная - <i>Eremias arguta</i>	Красная книга Краснодарского края

Териофауна памятника природы и его окрестностей насчитывает 18 видов животных из 6 отрядов.

На территории озера Ханское встречается 181 вид птиц, относящихся к 15 отрядам. Здесь встречается более половины видов птиц, зарегистрированных на территории края. На данной территории располагаются одни из самых крупных на Северном Кавказе колониальных поселений кудрявого пеликана, черноголового хохотуна, чегравы, большого баклана.

Общая численность водоплавающих и околоводных птиц достигает 15000-20000 пар. Гнездование представителей 12 таксонов птиц, занесенных в Красные книги России и Краснодарского края, определяют значимость угодья в воспроизводстве охраняемых видов и хозяйственно-ценных видов птиц.

Охраняемые представители орнитофауны:

№	Вид	Категория и статус редкости вида
1	2	3
1	Авдотка - <i>Burhinus oedichnemus</i>	Красная книга Краснодарского края
2	Белоглазая чернеть - <i>Aythya nyroca</i>	Красная книга Краснодарского края
3	Большой кроншнеп – <i>Numenius arguata</i>	Красная книга Краснодарского края
4	Дрофа - <i>Otis tarda</i>	Красная книга Краснодарского края
5	Золотистая ржанка – <i>Charadrius alexandrinus</i>	Красная книга Краснодарского края
6	Каравайка - <i>Plegadis falcinellus</i>	Красная книга Краснодарского края
7	Колпица - <i>Platylea leucorodia</i>	Красная книга Краснодарского края
8	Красавка - <i>Anthropoides virgo</i>	Красная книга Краснодарского края

1	2	3
9	Краснозобая казарка – <i>Rufibrenta ruficollis</i>	Красная книга Краснодарского края
10	Кудрявый пеликан - <i>Pelecanus crispus Bruch</i>	Красная книга Краснодарского края
11	Кулик-сорока - <i>Haematopus ostiaegus</i>	Красная книга Краснодарского края
12	Луговая тиркушка - <i>Glareola pratincola</i>	Красная книга Краснодарского края
13	Малая крачка - <i>Sterna albifrons</i>	Красная книга Краснодарского края
14	Малый подорлик - <i>Aguila pomarina</i>	Красная книга Краснодарского края
15	Морской голубок - <i>Larus genei Breme</i>	Красная книга Краснодарского края
16	Морской зуек - <i>Charadrius alexandrines Linnaeus</i>	Красная книга Краснодарского края
17	Огарь - <i>Tadorna ferruginea</i>	Красная книга Краснодарского края
18	Орлан-белохвост - <i>Haliaeetus albicilla</i>	Красная книга Краснодарского края
19	Пискулька - <i>Anser erythropus</i>	Красная книга Краснодарского края
20	Розовый пеликан - <i>Pelecanus onocrotalus</i>	Красная книга Краснодарского края
21	Савка - <i>Oxyura leucocephala</i>	Красная книга Краснодарского края
22	Сапсан - <i>Falco peregrines Tunstall</i>	Красная книга Краснодарского края
23	Скопа - <i>Pandion haliaetus</i>	Красная книга Краснодарского края
24	Степная тиркушка – <i>Glareola nordmanni</i>	Красная книга Краснодарского края
25	Ходулочник - <i>Himantopus himantopus</i>	Красная книга Краснодарского края
26	Чайконосная крачка - <i>Gelochelidon nilotica</i>	Красная книга Краснодарского края
27	Чеграва - <i>Hydroprogne caspia</i>	Красная книга Краснодарского края
28	Черноголовая чайка - <i>Larus melanocephalus</i>	Красная книга Краснодарского края
29	Черноголовый хохотун – <i>Larus ichthyaetus Pallas</i>	Красная книга Краснодарского края
30	Шилокловка - <i>Recurvirosta avosetta</i>	Красная книга Краснодарского края

Начальник управления
охраны окружающей среды



Д.М. Заякина

Приложение 4
к паспорту памятника
природы регионального
значения «Озеро Ханское»

ДОПОЛНИТЕЛЬНЫЕ МАТЕРИАЛЫ

Фотографии памятника природы регионального значения:



Фото 1. Орнитофауна памятника природы «Озеро Ханское»



Фото 2. Акватория памятника природы «Озеро Ханское»

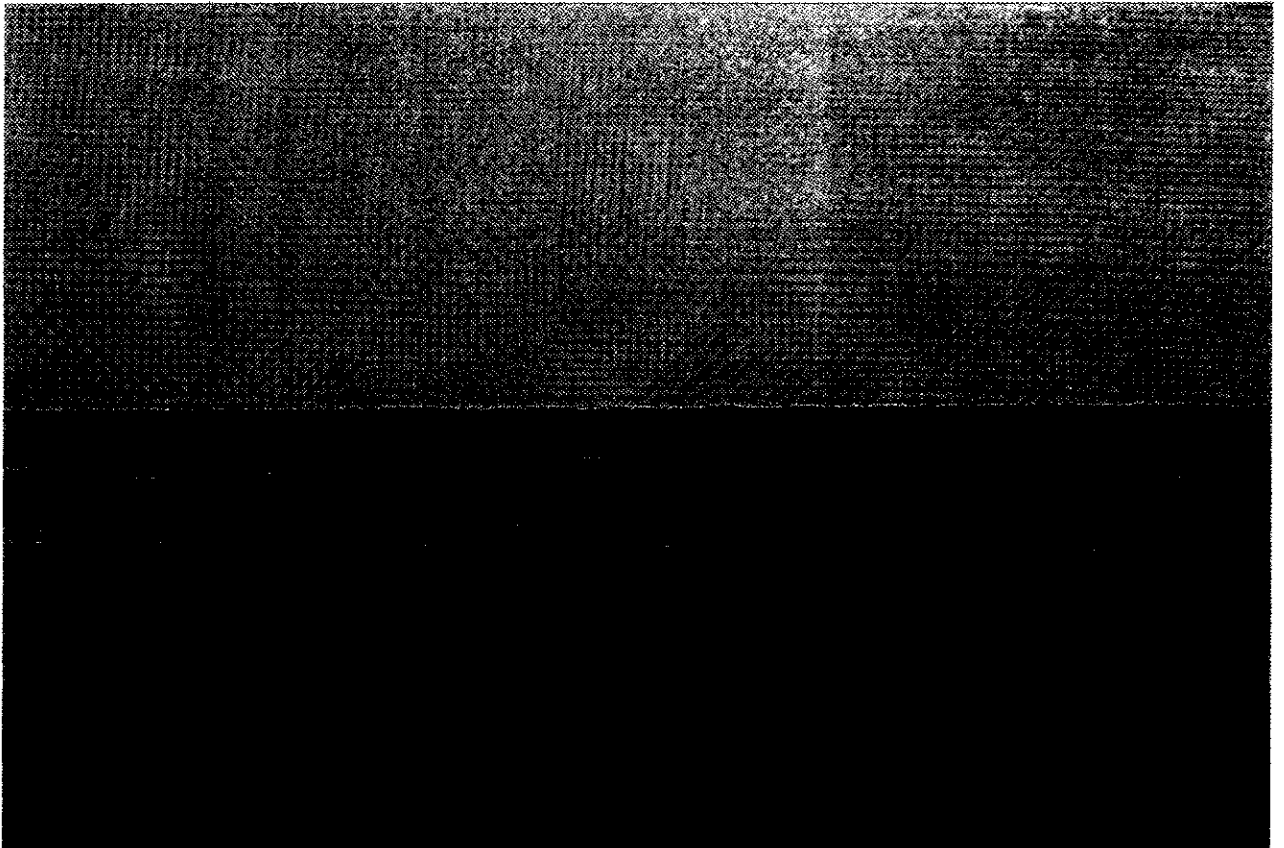


Фото 3. Памятник природы «Озеро Ханское», вид со стороны западного берега



Фото 4. Галофитные сообщества памятника природы «Озеро Ханское»



Фото 5. Лугово-черноземные почвы высоких берегов
памятника природы «Озеро Ханское»



Фото 6. Засоленные почвы «Озеро Ханское»

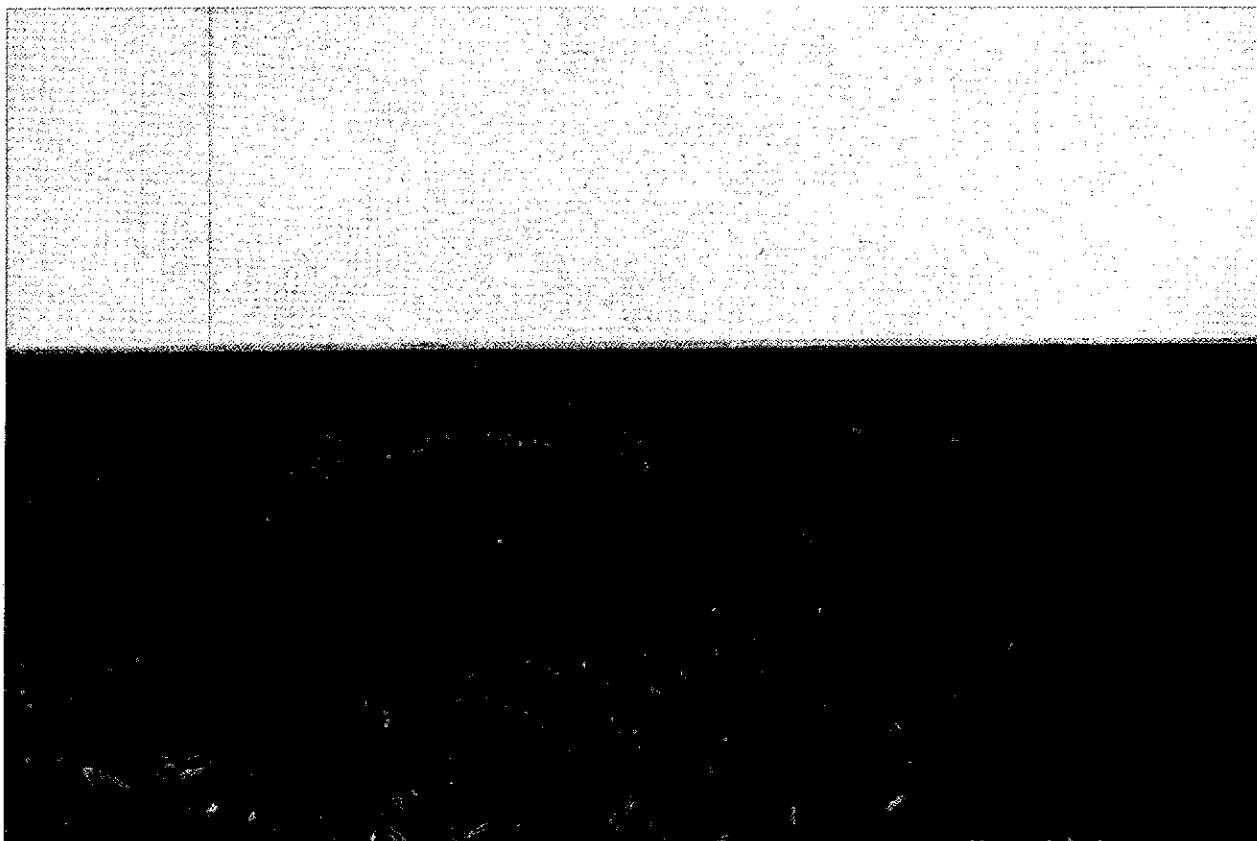


Фото 7. Водно-болотные сообщества с доминированием тростника южного



Фото 8. Галофитная растительность маршей

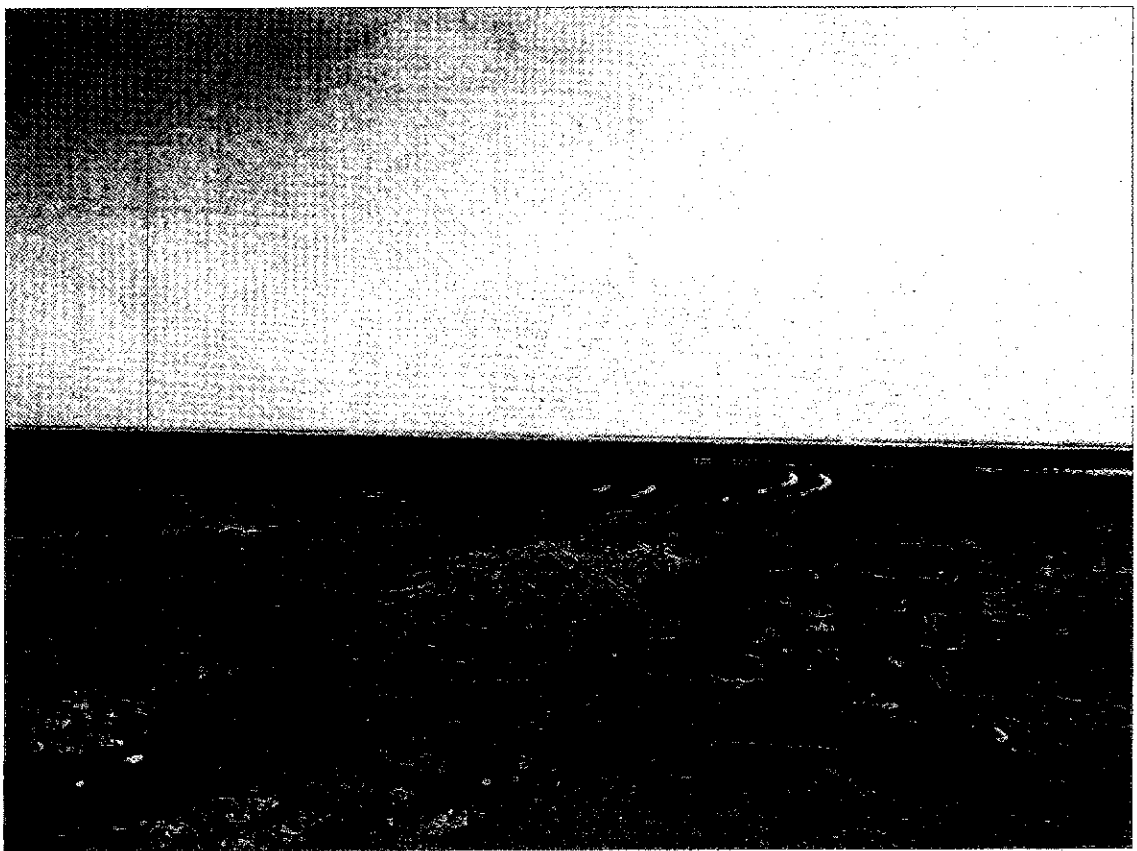
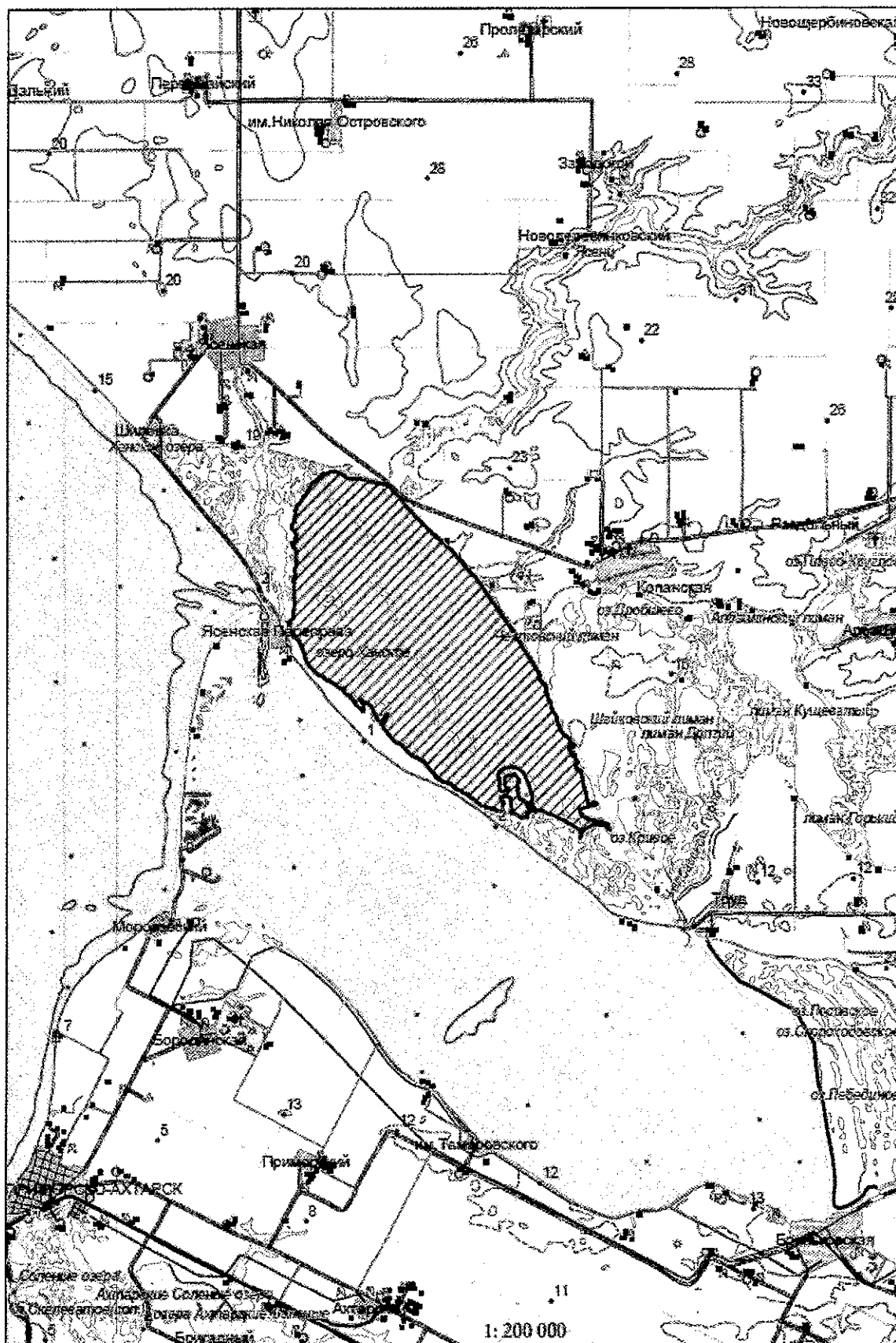


Фото 9. Следы прохода автотранспорта по территории памятника природы «Озеро Ханское»

Картографические материалы с нанесенными границами памятника природы регионального значения, его охранной зоны (при наличии) и функциональных зон (при наличии):

Карта-схема границ памятника природы «Озеро Ханское»



Карта-схема функционального зонирования памятника природы «Озеро Ханское»



Начальник управления
охраны окружающей среды

Д.М. Заякина