

РОССИЙСКАЯ ФЕДЕРАЦИЯ
КРАСНОДАРСКИЙ КРАЙ

УТВЕРЖДЕН
приказом министерства
природных ресурсов
Краснодарского края
от 08.11.2013 г. № 1827

**ПАСПОРТ ПАМЯТНИКА ПРИРОДЫ
РЕГИОНАЛЬНОГО ЗНАЧЕНИЯ**

«Два дерева платана»

Наименование памятника природы

г.Краснодар

Муниципальное образование

Краснодар 2013 год

Полное наименование памятника природы – «Два дерева платана»
 Распорядительный документ об объявлении (учреждении) памятника
 природы - решение Краснодарского крайисполкома от 14 сентября 1983 года
 № 488
 Памятник природы образован с изъятием/без изъятия у собственников
 (арендаторов)
 Цель создания – сохранение ботанического объекта, имеющего историческое,
 учебно-познавательное и эстетическое значение.
 Подведомственность – министерство природных ресурсов Краснодарского
 края
 Профиль памятника природы – ботанический.

Местоположение памятника природы, описание площади и границ
 памятника природы

Муниципальное образование – г. Краснодар
 Категория земель – земли населенных пунктов
 Кадастровый номер участка – нет
 Местоположение памятника природы:
 Лесной фонд – нет
 Водный фонд – нет
 Иные категории земель – населенных пунктов
 Населенный пункт – г. Краснодар
 Положение объекта в системе улично-дорожной сети – ул. Коммунаров 1.
 Наличие или отсутствие территориальной связи с иными природными или
 природно-антропогенными ландшафтами, ее характер – нет
 Наличие в границах ООПТ иных особо охраняемых природных территорий – нет
 Описание границ памятника природы – границы выделены по проекции кроны
 деревьев на земную поверхность

Привязка к системе координат – МСК-23

Точка	X	Y
1	476171,30	1378005,16
2	476173,07	1378007,38
4	476174,48	1378012,68
6	476172,89	1378019,13
8	476166,18	1378020,54
10	476159,11	1378017,80
11	476156,02	1378016,56
13	476151,78	1378013,02
14	476149,22	1378011,35
16	476146,30	1378006,66
17	476146,65	1378004,81
18	476148,51	1378002,51
21	476156,11	1378002,95
22	476157,88	1378003,14
24	476162,73	1378003,22
26	476168,39	1378004,19

Описание границ охранной зоны памятника природы (если есть) – нет

Площадь памятника природы – 0,0370 га
 Площадь охранной зоны памятника природы (если есть) – нет
 Описание положения в рельефе – нет
 Сопряженные объекты – нет

Перечень зон и участков памятника природы, их площади
 Кластерность территории памятника природы – нет
 Площадь каждого участка, га (M²) –
 Режим особой охраны

Запрещенные виды деятельности	Разрешенные виды деятельности
любая деятельность, которая может нанести ущерб объектам растительного мира, а также запрещаются виды деятельности, влекущие за собой снижение экологической, эстетической и рекреационной целостности территории, в том числе: - любая хозяйственная деятельность, не совместимая с его назначением, в том числе: - любое повреждение дерева; - прокладка коммуникаций; - уплотнение почвы вокруг дерева; - проведение в непосредственной близости от дерева работ, которые могут привести к развитию эрозии почвы или к другим нарушениям состояния грунтов и повреждению корней дерева; - установка искусственной оплотины на дереве.	- поддержание в технически исправном состоянии помещений, и их реконструкция без увеличения занимаемой площади на участке ООПТ; - посадка и уход за растительностью на территории земельных участков, находящихся в частной собственности, без увеличения площади на участке ООПТ; - уходные работы по удалению сухих ветвей, в целях безопасности граждан и материальных ценностей; - организация и проведение научно-исследовательских работ, и осуществление эколого-просветительской деятельности по согласованию с уполномоченным органом в установленном порядке.

Меры охраны:

- осуществлять необходимые уходные работы за деревьями;
- установить аншлаги, информирующий о статусе деревьев;
- учитывать режим памятника природы при ведении хозяйственной деятельности.

Природные характеристики территории
 Описание растительности приводится в Приложении № 1 к паспорту памятника природы.
 Описание животного мира приводится в Приложении № 2 к паспорту памятника природы.
 Параметры обособленного памятника природы приводятся в Приложении № 3 к паспорту памятника природы.
 Состояние (степень нарушенности) – хорошее/удовлетворительное/плохое (с указанием повреждений)
 - уплотнение почвы вокруг дерева;
 - отсутствие ограждения и охранных знаков.

Перечень земельных участков, предоставленных гражданам и юридическим лицам, с указанием местоположения границ, а так же прав владения и пользования участками

Кадастровый номер участка - нет

Местоположение границ участка _____

Для юридического лица: Центральный внутригородской округ

Организационно-правовая форма _____

наименование, юридический адрес _____

телефон, факс, e-mail _____

ФИО руководителя _____

ФИО контактного лица _____

Название и реквизиты документов на право собственности, владения, пользования, аренды _____

Для физического лица: - нет

ФИО _____

Название и реквизиты документов на право собственности, владения, пользования, аренды _____

Кадастровый номер участка _____

Местоположение границ участка _____

Для юридического лица:

Организационно-правовая форма _____

наименование, юридический адрес _____

телефон, факс, e-mail _____

ФИО руководителя _____

ФИО контактного лица _____

Название и реквизиты документов на право собственности, владения, пользования, аренды _____

Для физического лица:

ФИО _____

Название и реквизиты документов на право собственности, владения, пользования, аренды _____

Кадастровый номер участка _____

Местоположение границ участка _____

Для юридического лица:

Организационно-правовая форма _____

наименование, юридический адрес _____

телефон, факс, e-mail _____

ФИО руководителя _____

ФИО руководителя _____
 ФИО контактного лица _____
 Название и реквизиты документов на право собственности, владения,
 пользования, аренды _____

Для физического лица:

ФИО _____
 Название и реквизиты документов на право собственности, владения,
 пользования, аренды _____
 Кадастровый номер участка _____
 Местоположение границ участка _____

Для юридического лица:

Организационно-правовая форма _____
 наименование, юридический адрес _____
 телефон, факс, e-mail _____
 ФИО руководителя _____
 ФИО контактного лица _____
 Название и реквизиты документов на право собственности, владения,
 пользования, аренды _____

Для физического лица:

ФИО _____
 Название и реквизиты документов на право собственности, владения,
 пользования, аренды _____

Дополнительные материалы, в том числе Охранное обязательство, приводятся в
 Приложении № 4 к паспорту памятника природы.

Составитель: Т.Е.Сунпова,
 Ведущий специалист-эксперт отдела особо
 охраняемых природных территорий


 подпись

Ведущий консультант отдела
 особо охраняемых
 природных территорий А.А.Медков


 подпись

Дата 1 ноября 2013 года

ПРИЛОЖЕНИЕ № 1
к паспорту памятника природы,
утвержденному приказом
министерства природных ресурсов
Краснодарского края
от 08.11.2013 г. № 1827

Растительность – перечень основных типов растительных сообществ, их состав, характеристика, пространственное распределение. Список видов, занесенных в Красную книгу Российской Федерации, Красную книгу Краснодарского края.

Список видов растений

№	Вид растения
1	гибискус сирийский - <i>Hibiscus syriacus</i>
2	гравилат городской - <i>Geum urbanum</i>
3	деничий виноград пятилисточковый - <i>Parthenocissus quinquefolia</i>
4	ирис гибридный - <i>Iris</i>
5	кислица обыкновенная - <i>Oxalis acetosella</i>
6	лапидум майский - <i>Corvularia majalis</i>
7	можжевельник - <i>Juniperus sp</i>
8	мятник луковичный - <i>Poa bulbosa</i>
9	орех черный - <i>Juglans nigra</i>
10	робиния псевдо-акация - <i>Robinia pseudo-acacia</i>
11	роза - <i>Rosa</i>
12	сирень обыкновенная - <i>Syringa vulgaris</i>
13	фиалка душистая - <i>Viola odorata</i>
14	хмель обыкновенный - <i>Humulus lupulus</i>
15	ячмень заячий - <i>Hordeum leporinum</i>

Видов, занесенных в Красную книгу Российской Федерации, Красную книгу Краснодарского края не обнаружено.

ПРИЛОЖЕНИЕ № 2
к паспорту памятника природы,
утвержденному приказом
министерства природных ресурсов
Краснодарского края
от 08.11.2013 г. № 1827

Животный мир – видовой состав, численность, местообитание. Список видов, занесенных в Красную книгу Российской Федерации, Красную книгу Краснодарского края.

Список животных

№	Вид животного
орнитофауна	
1	воробей домовый - <i>Passer domesticus</i>
2	ворона серая - <i>Corvus cornix</i>
3	голубь сизый - <i>Columba livia</i>
4	сорока обыкновенная - <i>Pica pica</i>
териофауна	
5	мышь домовая - <i>Mus musculus</i>
6	крыса - <i>Rattus</i>

Видов, занесенных в Красную книгу Российской Федерации, Красную книгу Краснодарского края не обнаружено.

ПРИЛОЖЕНИЕ № 3
к паспорту памятника природы,
утвержденному приказом
министерства природных ресурсов
Краснодарского края
от 08.11.2013 г. № 1827

Описание обособленных памятников природы

Для ботанических объектов:

диаметр ствола дерева _____

высота деревьев _____

площадь проекции кроны на поверхность _____

Для геологических объектов:

линейные размеры геологических объектов _____

слагающие породы _____

геологический возраст _____

Для гидрологических объектов:

средний расход воды в роднике _____

Другое - Два платана растут в 10 м друг от друга. Возраст деревьев более 150 лет.

Первое дерево расположено в 1,5 м от тротуара и в 10 м от жилого дома. Высота платана 28 м, диаметр кроны 17 м, окружность ствола 2,7 м. В стволе два дупла, кора испещрена надписями. Почва вокруг дерева сильно уплотнена.

Второе дерево расположено в 0,5 м от тротуара. Высота дерева 30 м, диаметр кроны 22 м, окружность ствола 3,5 м. На деревьях много сухих ветвей. Близость проезжей части, домов, коммуникаций, высокая антропогенная нагрузка негативно сказываются на состоянии и развитии платанов.

Вблизи памятника природы расположен один объект историко-культурного наследия:

- дом жилой, кооперативный, 1924 г. Здесь жил герой гражданской войны Д.П. Жлоба, 1930 – 1937 гг. (угол ул. Коммунаров, 1 и ул. им. Пушкина, 32, лит. А. Номер по государственному списку – 25)

ПРИЛОЖЕНИЕ № 4
к паспорту памятника природы,
утвержденному приказом
министерства природных ресурсов
Краснодарского края
от 08.11.2013 г. № 1827

Дополнительные материалы – фотографии памятника природы или наиболее характерных его частей, картографический материал (карты (схемы) расположения памятника природы и охранной зоны (1:100000, 1:50000), карты (схемы) памятника природы с обозначением границ (1:2000 или 1:500, в зависимости от занимаемой площади), Охранное обязательство, иные материалы.

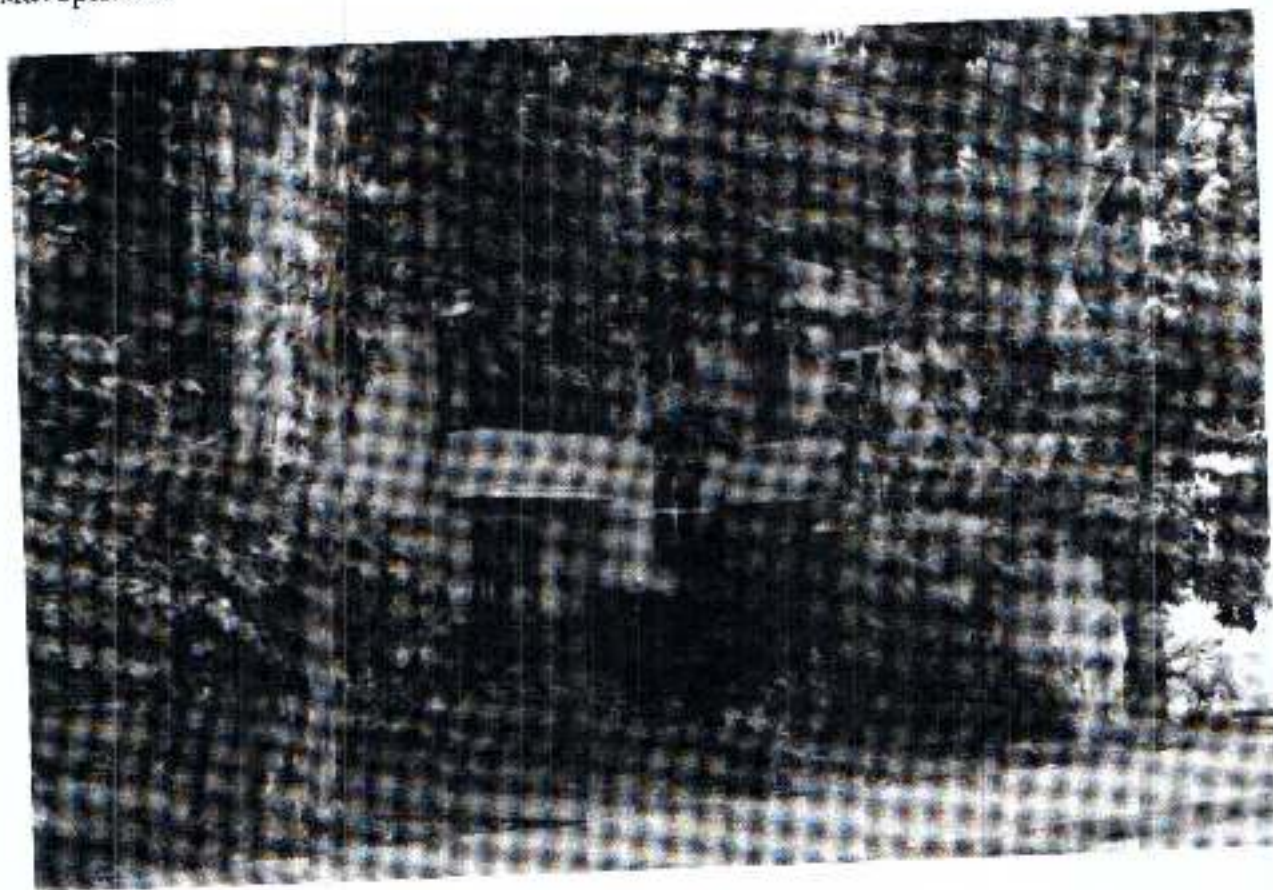


Рисунок 1 - Памятник природы «Два дерева платана»

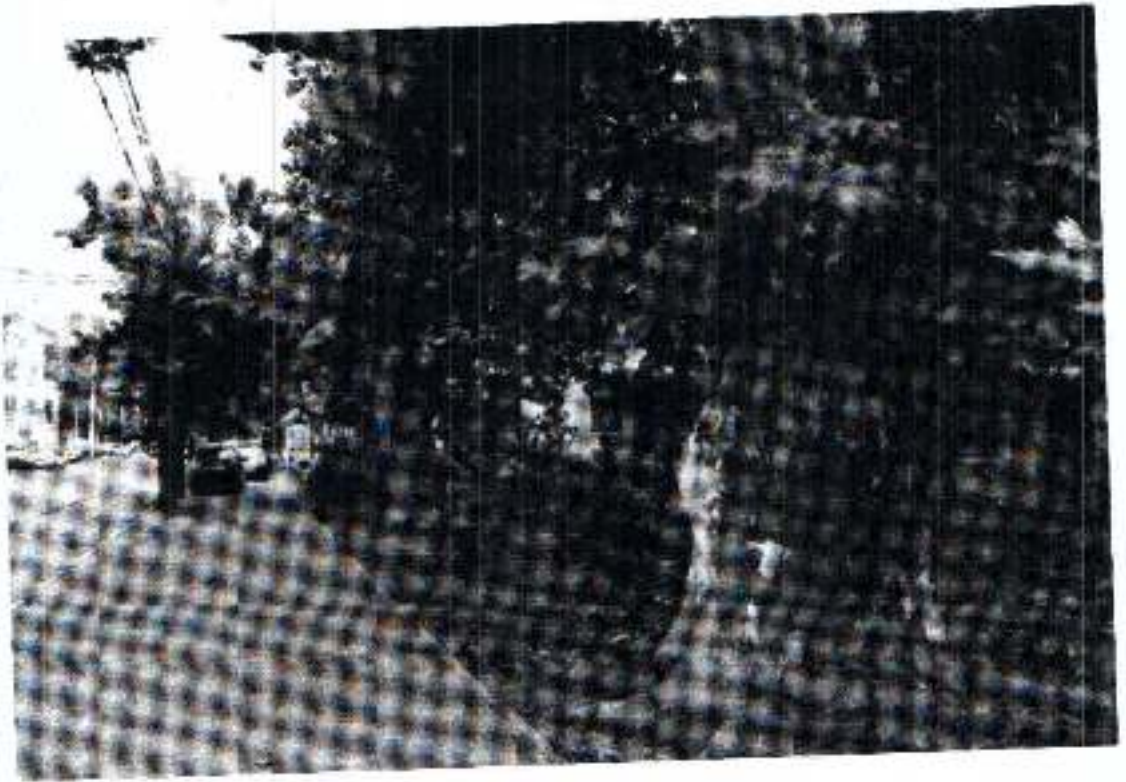


Рисунок 2 - Памятник природы «Два дерева платана»



Рисунок 3 - Памятник природы «Два дерева платана»

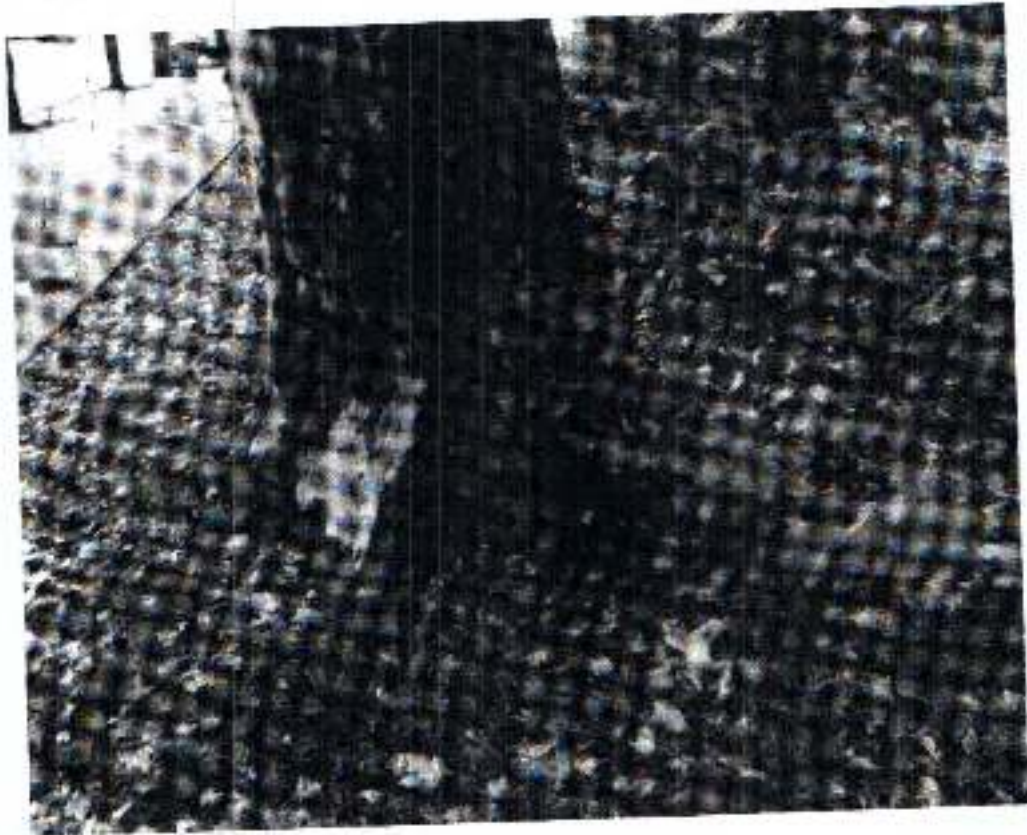


Рисунок 4 - Памятник природы «Два дерева платана»

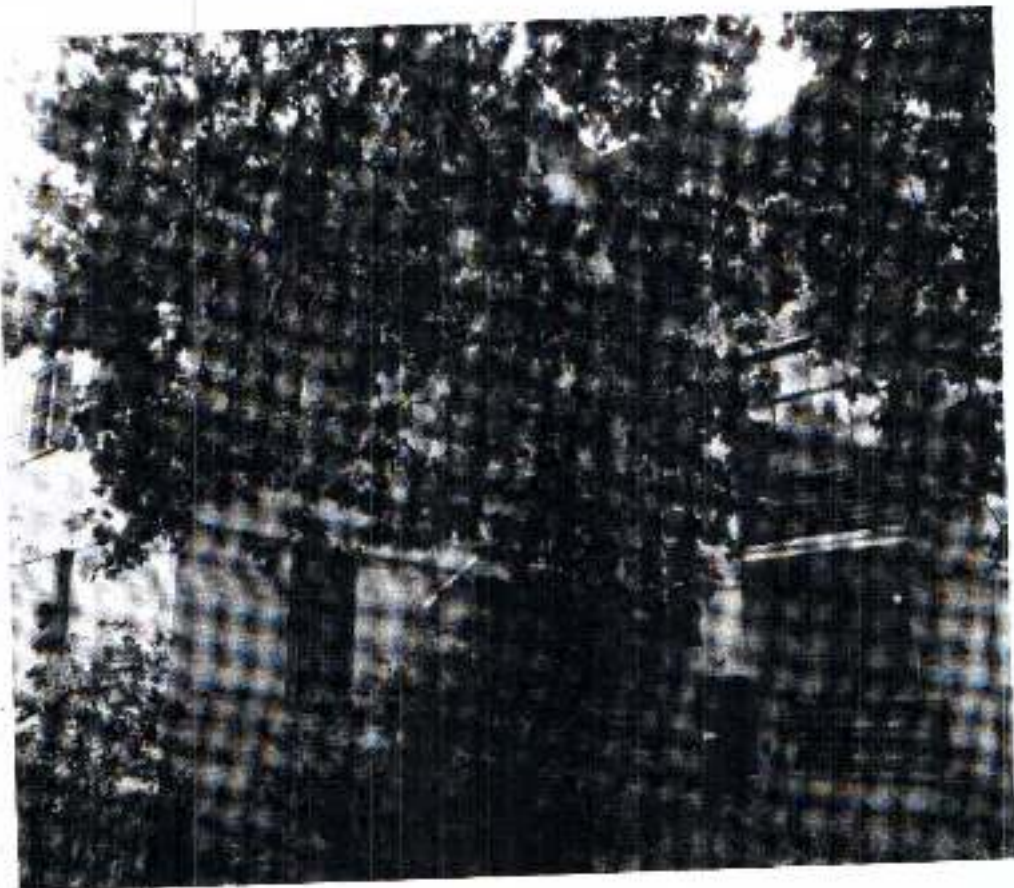


Рисунок 5 - Памятник природы «Два дерева платана»

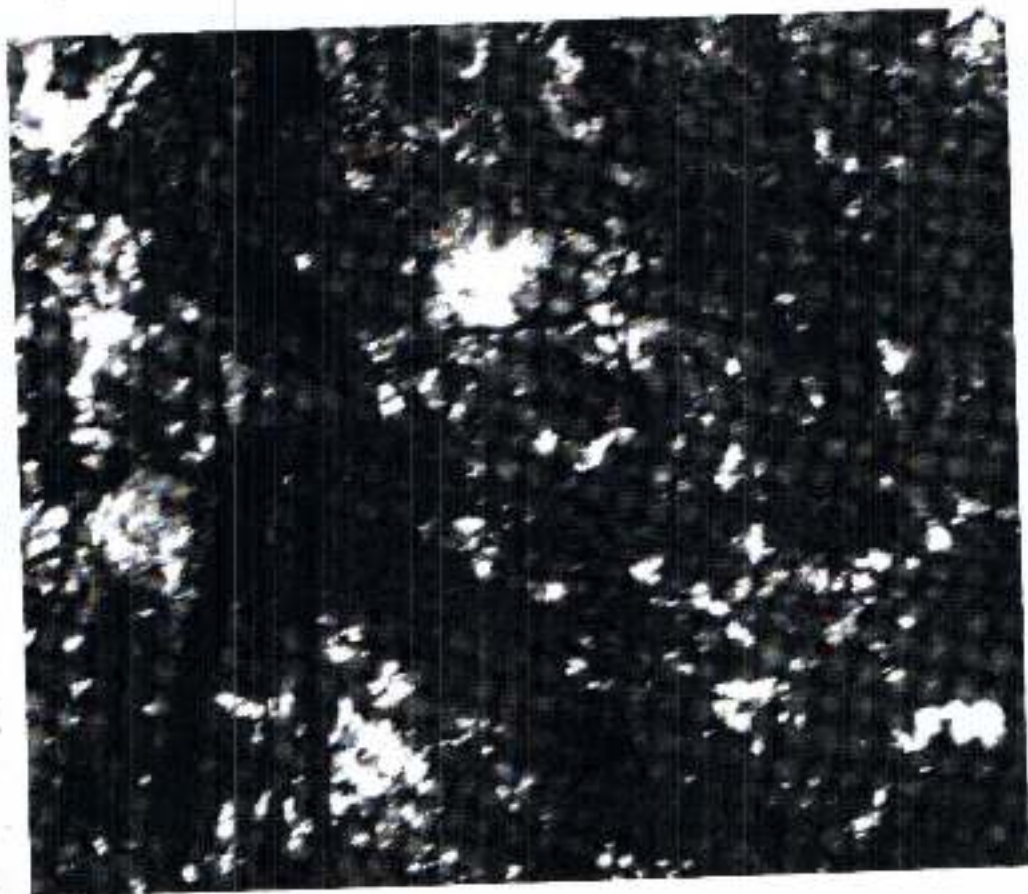


Рисунок 6 - Памятник природы «Два дерева платана»

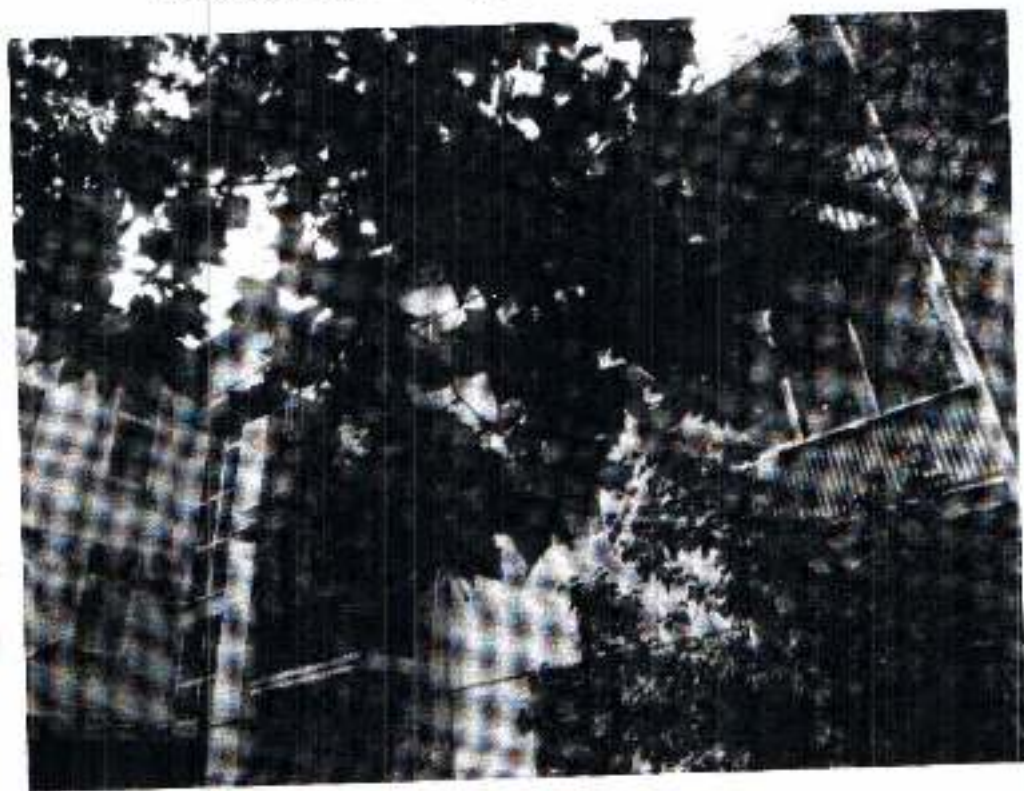


Рисунок 7 - Памятник природы «Два дерева платана»

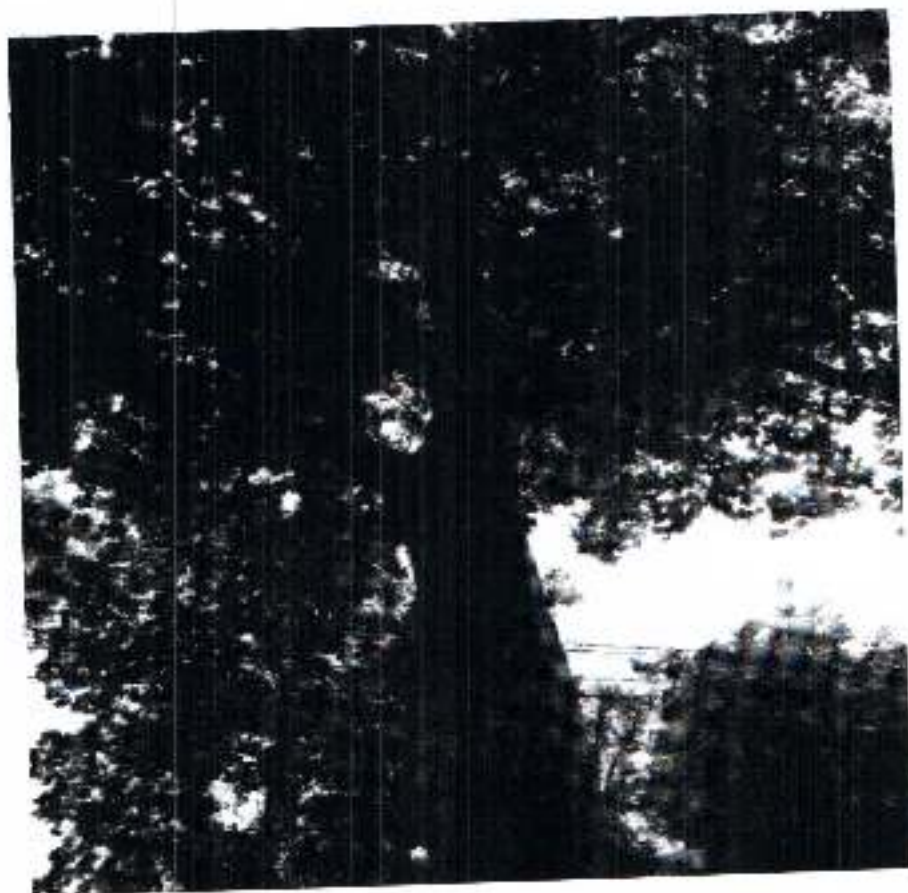


Рисунок 8 - Памятник природы «Два дерева платана»

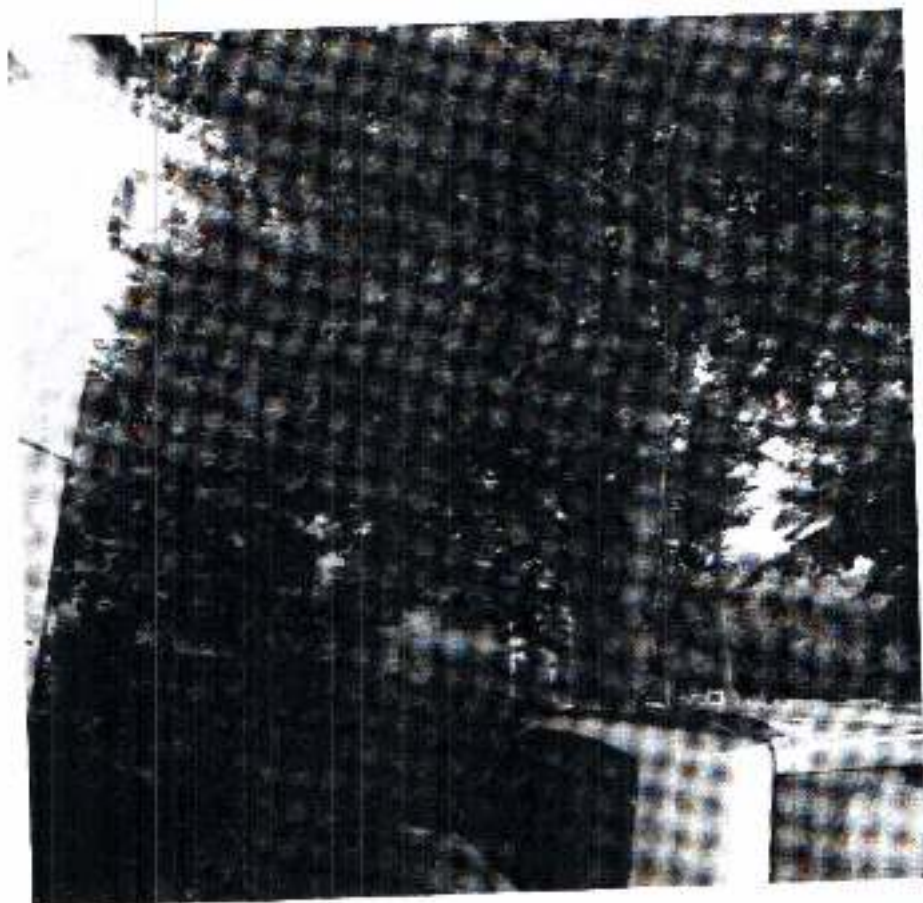


Рисунок 9 - Памятник природы «Два дерева платана»

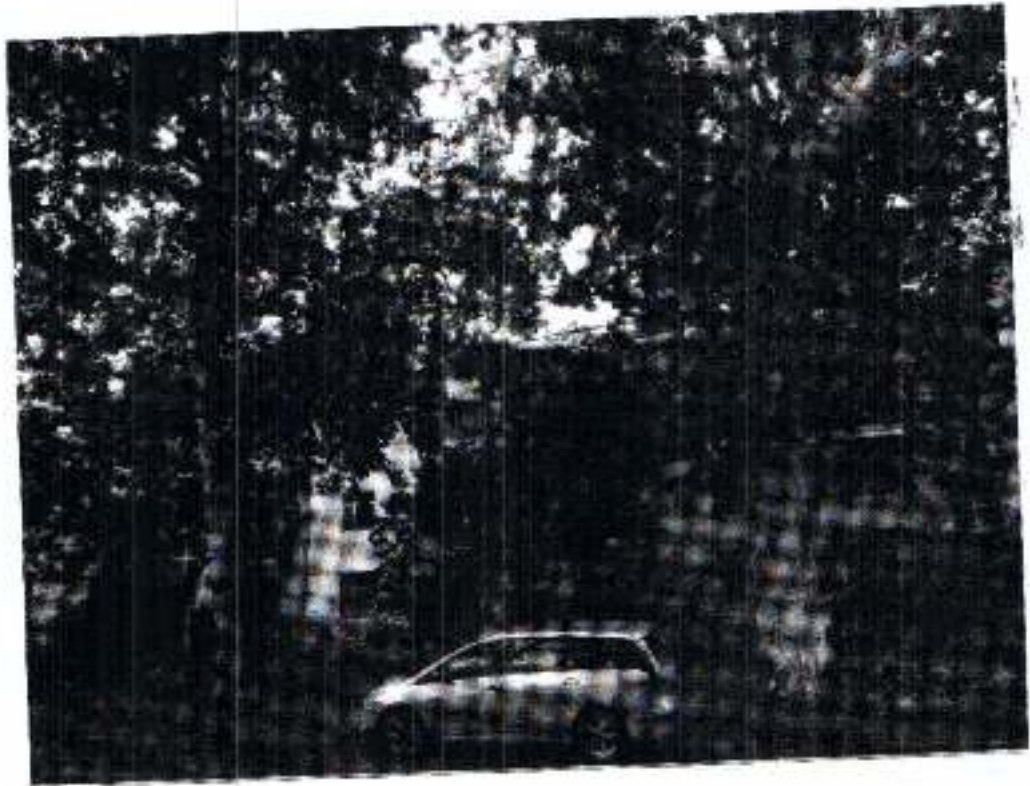


Рисунок 10 - Памятник природы «Два дерева платана»

Схема расположения памятника природы «Два дерева платана»

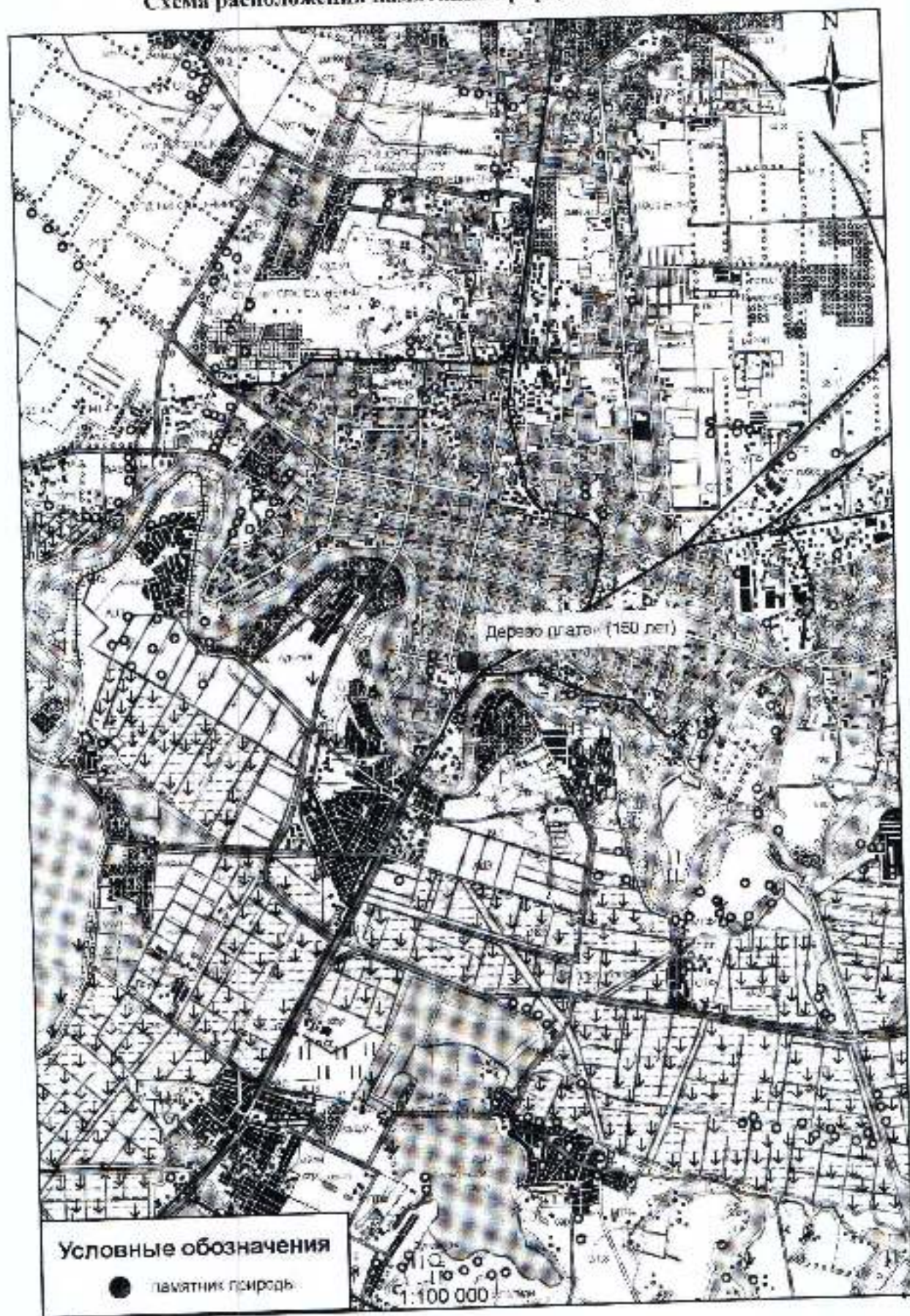
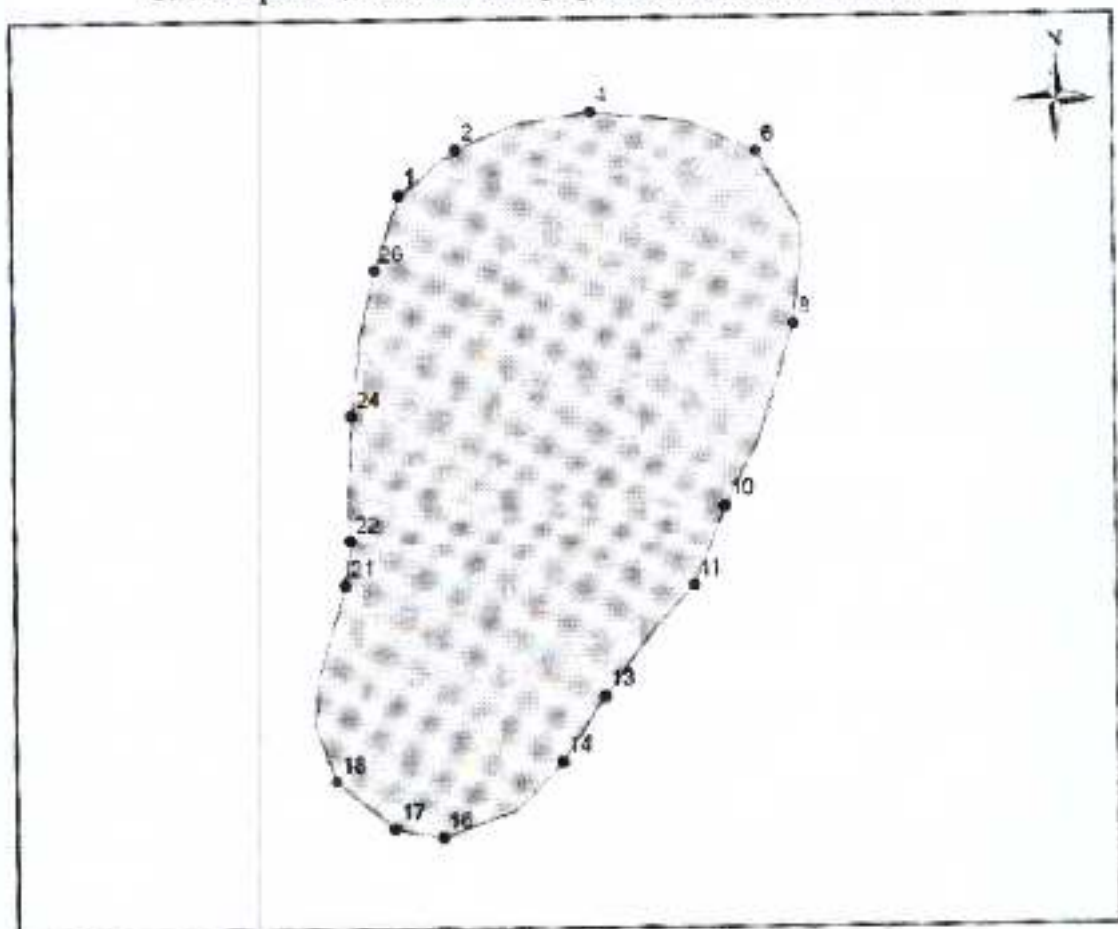


Схема границ памятника природы «Два дерева платана»



1:250

Точка	X	Y
1	476171,30	1378005,16
2	476173,07	1378007,38
4	476174,48	1378012,68
6	476172,89	1378019,13
8	476166,18	1378020,54
10	476159,11	1378017,80
11	476156,02	1378016,56
13	476151,78	1378013,02
14	476149,22	1378011,35
16	476146,30	1378006,56
17	476146,65	1378004,81
18	476148,51	1378002,51
21	476156,11	1378002,95
22	476157,88	1378003,14
24	476162,73	1378003,22
26	476168,39	1378004,19

Система координат: МСК-23