

РОССИЙСКАЯ ФЕДЕРАЦИЯ
КРАСНОДАРСКИЙ КРАЙ

УТВЕРЖДЕН
приказом министерства
природных ресурсов
Краснодарского края
от 08.11.2013 г. № 1827

**ПАСПОРТ ПАМЯТНИКА ПРИРОДЫ
РЕГИОНАЛЬНОГО ЗНАЧЕНИЯ**

«Дерево Платан»

Наименование памятника природы

г.Краснодар

Муниципальное образование

Краснодар 2013 год

Полное наименование памятника природы – «Дерево Платан»

Распорядительный документ об объявлении (учреждении) памятника природы - решение Краснодарского крайисполкома от 14 сентября 1983 года № 488

Памятник природы образован с изъятием/без изъятия у собственников (арендаторов)

Цель создания – сохранение ботанического объекта, имеющего научное, учебно-познавательное и эстетическое значение.

Подведомственность – министерство природных ресурсов Краснодарского края

Профиль памятника природы – ботанический.

Местоположение памятника природы, описание площади и границ памятника природы

Муниципальное образование – г. Краснодар

Категория земель – земли населенных пунктов

Кадастровый номер участка – нет

Местоположение памятника природы:

Лесной фонд – нет

Водный фонд – нет

Иные категории земель – населенных пунктов

Населенный пункт – г. Краснодар

Положение объекта в системе улично-дорожной сети – ул. Комсомольская, 43

Наличие или отсутствие территориальной связи с иными природными или природно-антропогенными ландшафтами, ее характер – нет

Наличие в границах ООПТ иных особо охраняемых природных территорий – нет

Описание границ памятника природы – границы выделены по проекции кроны дерева на земную поверхность: радиусом 10,3 м от ствола дерева

Привязка к системе координат – МСК-23

Точка	X	Y
1	476666,98	1377661,86
2	476668,84	1377665,21
3	476670,29	1377670,52
4	476669,38	1377676,17
6	476664,64	1377678,76
8	476659,59	1377680,90
9	476657,15	1377680,90
11	476652,56	1377677,54
12	476650,02	1377675,11
14	476646,90	1377672,19
15	476646,90	1377669,58
17	476652,87	1377664,54
19	476658,76	1377662,03
20	476663,36	1377660,45

Описание границ охранной зоны памятника природы (если есть) – нет

Площадь памятника природы – 0,0337 га

Площадь охранной зоны памятника природы (если есть) – нет

Описание положения в рельефе – Дерево произрастает во дворе детского сада № 209.

Сопряженные объекты – нет

Перечень зон и участков памятника природы, их площади

Кластерность территории памятника природы – нет

Площадь каждого участка, га (м²) –

Режим особой охраны

Запрещенные виды деятельности	Разрешенные виды деятельности
<p>любая деятельность, которая может нанести ущерб объектам растительного мира, а также запрещаются виды деятельности, влекущие за собой снижение экологической, эстетической и рекреационной целостности территории, в том числе:</p> <ul style="list-style-type: none"> - любая хозяйственная деятельность, не совместимая с его назначением, в том числе: - любое повреждение дерева; - прокладка коммуникаций; - уплотнение почвы вокруг дерева; - проведение в непосредственной близости от дерева работ, которые могут привести к развитию эрозии почвы или к другим нарушениям состояния грунтов и повреждению корней дерева; - установка искусственной иллюминации на дереве. 	<ul style="list-style-type: none"> - поддержание в технически исправном состоянии помещений, и их реконструкция без увеличения занимаемой площади на участке ООПТ; - посадка и уход за растительностью на территории земельных участков, находящихся в частной собственности, без увеличения площади на участке ООПТ; - уходные работы по удалению сухих ветвей, в целях безопасности граждан и материальных ценностей; - организация и проведение научно-исследовательских работ, и осуществление эколого-просветительской деятельности по согласованию с уполномоченным органом в установленном порядке.

Меры охраны:

- своевременно осуществлять мероприятия, направленные на защиту дерева от болезней и вредителей;

- учитывать режим памятника природы при разработке схемы территориального планирования и генерального плана г. Краснодара, при предоставлении земельных участков для строительства и ведения хозяйственной деятельности.

Природные характеристики территории

Описание растительности приводится в Приложении № 1 к паспорту памятника природы.

Описание животного мира приводится в Приложении № 2 к паспорту памятника природы.

Параметры обособленного памятника природы приводятся в Приложении № 3 к паспорту памятника природы.

Состояние (степень нарушенности) – хорошее/удовлетворительно/плохое (с указанием повреждений)

- автомобильная трасса, проходящая в 15 м от памятника природы;
- уплотнение почвы вокруг дерева;
- отсутствие ограждения и охранных знаков.

Перечень земельных участков, предоставленных гражданам и юридическим лицам, с указанием местоположения границ, а так же прав владения и пользования участками

Кадастровый номер участка - нет
 Местоположение границ участка _____
 Для юридического лица: - нет
 Организационно-правовая форма _____
 наименование, юридический адрес _____
 телефон, факс, e-mail _____
 ФИО руководителя _____
 ФИО контактного лица _____
 Название и реквизиты документов на право собственности, владения, пользования, аренды _____

Для физического лица: - нет
 ФИО _____
 Название и реквизиты документов на право собственности, владения, пользования, аренды _____

Кадастровый номер участка _____
 Местоположение границ участка _____

Для юридического лица:
 Организационно-правовая форма _____
 наименование, юридический адрес _____
 телефон, факс, e-mail _____
 ФИО руководителя _____
 ФИО контактного лица _____
 Название и реквизиты документов на право собственности, владения, пользования, аренды _____

Для физического лица:
 ФИО _____
 Название и реквизиты документов на право собственности, владения, пользования, аренды _____
 Кадастровый номер участка _____
 Местоположение границ участка _____

Для юридического лица:
 Организационно-правовая форма _____
 наименование, юридический адрес _____
 телефон, факс, e-mail _____

ФИО контактного лица _____
 Название и реквизиты документов на право собственности, владения,
 пользования, аренды _____

Для физического лица:

ФИО _____
 Название и реквизиты документов на право собственности, владения,
 пользования, аренды _____
 Кадастровый номер участка _____
 Местоположение границ участка _____

Для юридического лица:

Организационно-правовая форма _____
 наименование, юридический адрес _____
 телефон, факс, e-mail _____
 ФИО руководителя _____
 ФИО контактного лица _____
 Название и реквизиты документов на право собственности, владения,
 пользования, аренды _____

Для физического лица:

ФИО _____
 Название и реквизиты документов на право собственности, владения,
 пользования, аренды _____

Дополнительные материалы, в том числе Охранное обязательство, приводятся в
 Приложении № 4 к паспорту памятника природы.

Составитель: Т.Е.Сунцова,
 Ведущий специалист-эксперт отдела особо
 охраняемых природных территорий


 подпись

Ведущий консультант отдела
 особо охраняемых
 природных территорий А.А.Медков


 подпись

Дата 1 июля 2013 года

ПРИЛОЖЕНИЕ № 3
к паспорту памятника природы,
утвержденному приказом
министерства природных ресурсов
Краснодарского края
от 08.11.2013 г. № 1827

Описание обособленных памятников природы

Для ботанических объектов:

диаметр ствола дерева _____,

высота деревьев 34 м _____,

площадь проекции кроны на поверхность _____.

Для геологических объектов:

линейные размеры геологических объектов _____,

слагающие породы _____,

геологический возраст _____.

Для гидрологических объектов:

средний расход воды в роднике _____.

Другое - Возраст дерева – болес 120 лет. Высота 34 м, кропа диаметром 18 м, окружность ствола 3,2 м. Территория вокруг дерева заасфальтирована, рядом расположено кирпичное строение.

ПРИЛОЖЕНИЕ № 4
к паспорту памятника природы,
утвержденному приказом
министерства природных ресурсов
Краснодарского края
от 08.11.2013 г. № 1827

Дополнительные материалы – фотографии памятника природы или наиболее характерных его частей, картографический материал (карты (схемы) расположения памятника природы и охранной зоны (1:100000, 1:50000), карты (схемы) памятника природы с обозначением границ (1:2000 или 1:500, в зависимости от занимаемой площади), Охранное обязательство, иные материалы.



Рисунок 1 - Памятник природы «Дерево Штатап»

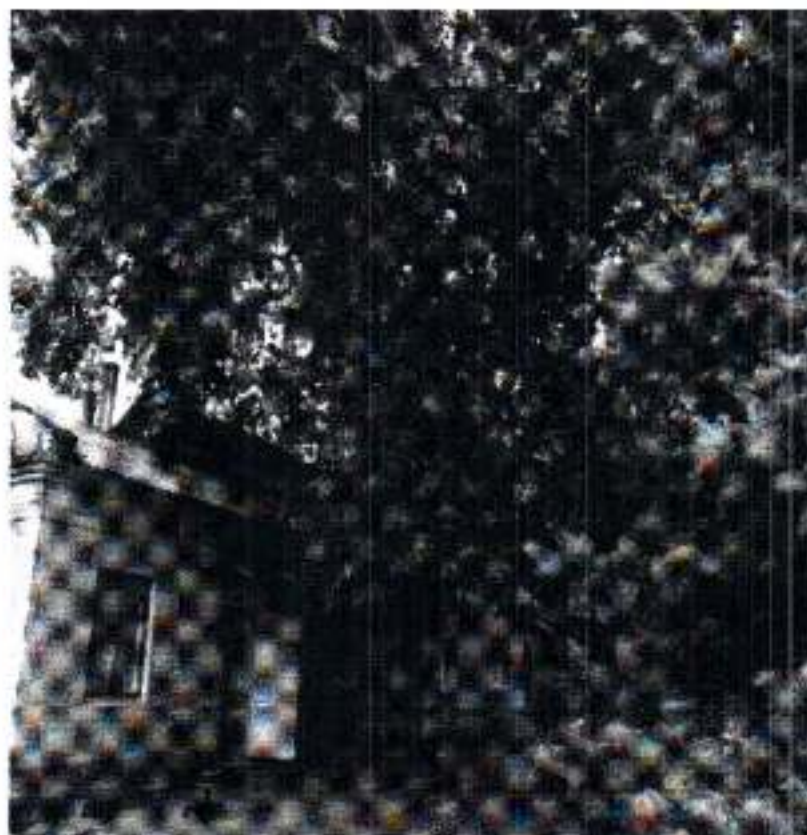


Рисунок 2 - Памятник природы «Дерево Платан»

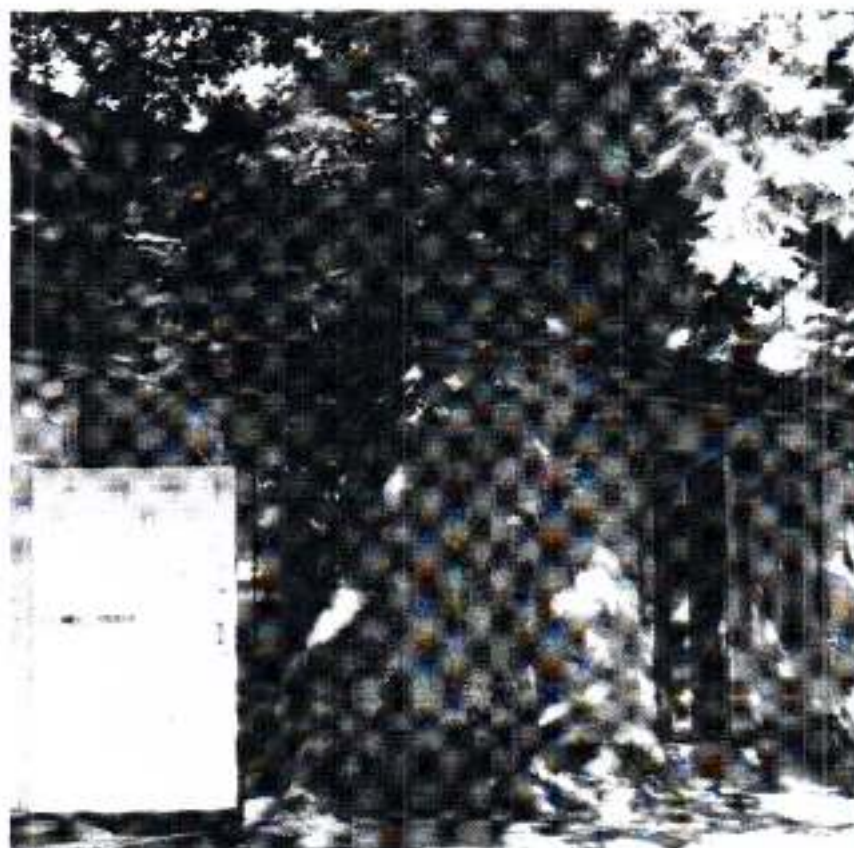


Рисунок 3 - Памятник природы «Дерево Платан»

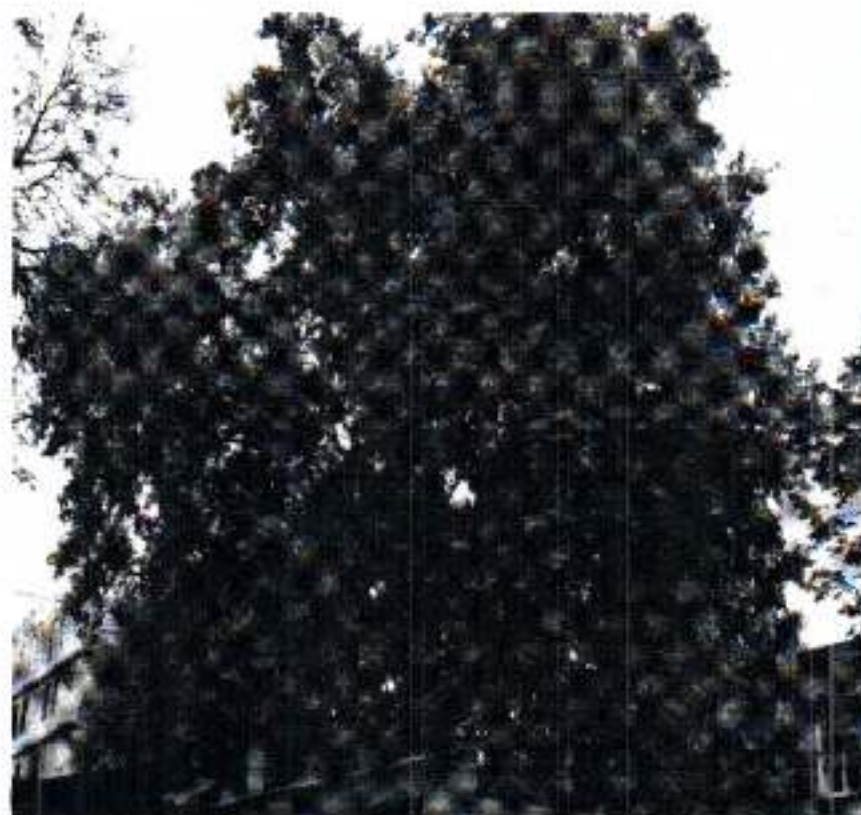


Рисунок 4 - Памятник природы «Дерево Шатап»



Рисунок 5 - Памятник природы «Дерево Платан»

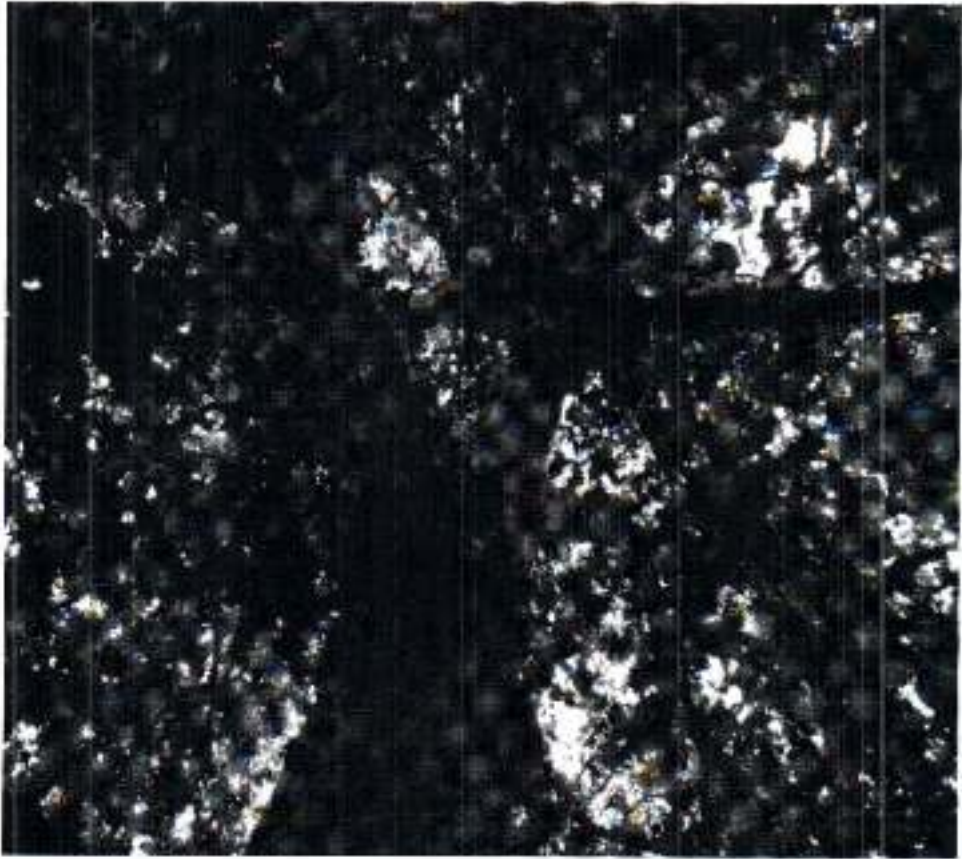


Рисунок 6 - Памятник природы «Дерево Платан»



Рисунок 7 - Памятник природы «Дерево Платан»



Рисунок 8 - Памятник природы «Дерево Платан»



Рисунок 9 - Памятник природы «Дерево Платан»

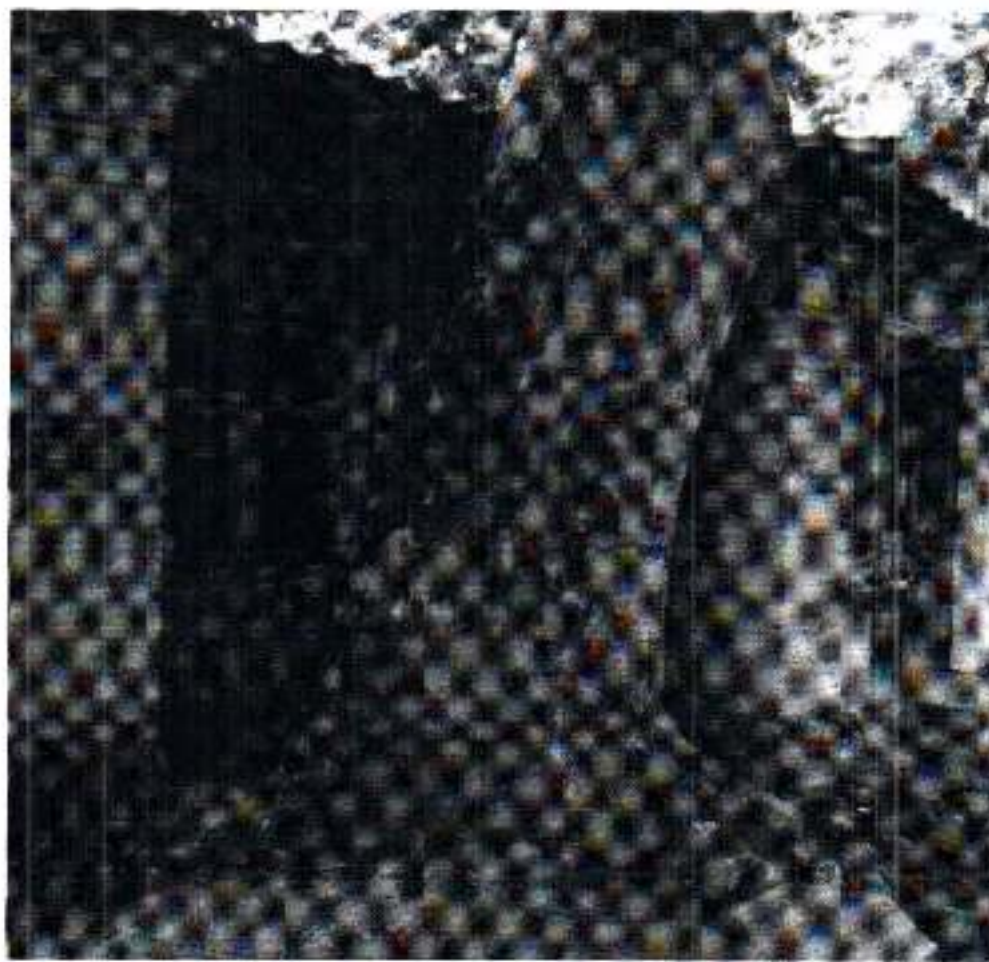


Рисунок 10 - Памятник природы «Дерево Платан»

Схема расположения памятника природы «Дерево Платан»

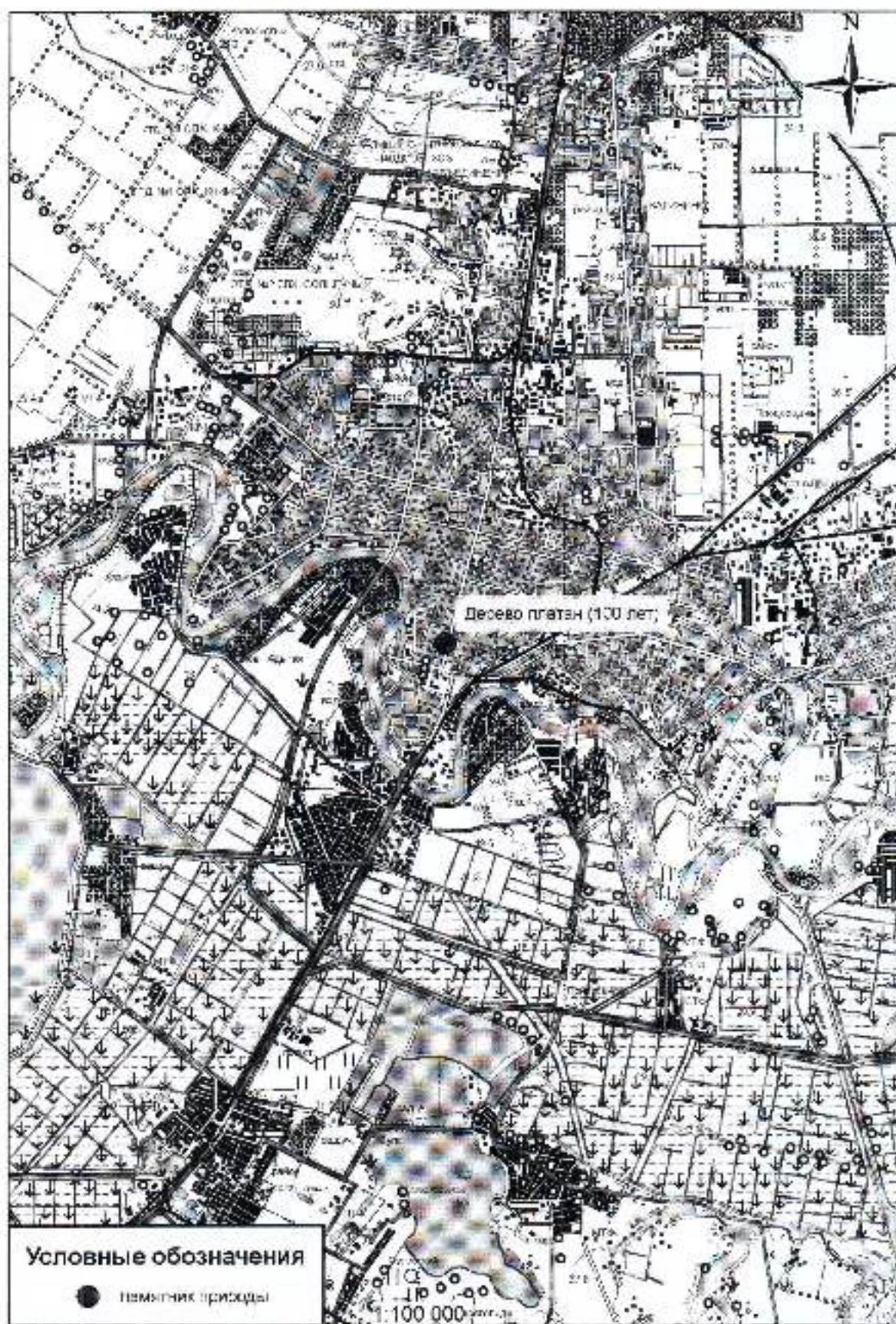
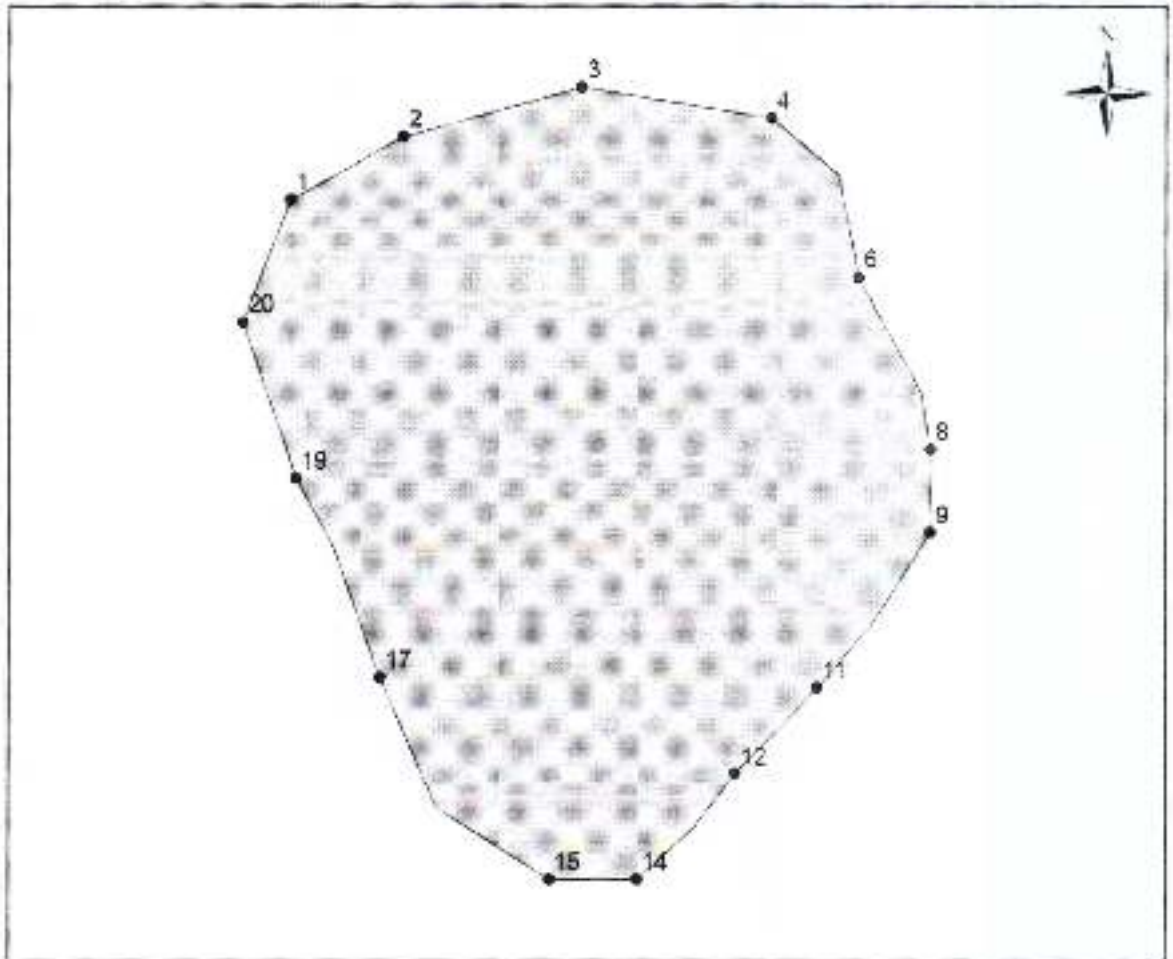


Схема границ памятника природы «Дерево Платан»



1:200

Точка	X	Y
1	476666,98	1377661,86
2	476668,84	1377665,21
3	476670,29	1377670,52
4	476669,38	1377676,17
6	476664,64	1377678,76
8	476659,59	1377680,90
9	476657,15	1377680,90
11	476652,56	1377677,54
12	476650,02	1377675,11
14	476646,90	1377672,19
15	476646,90	1377669,58
17	476652,87	1377664,54
19	476658,76	1377662,03
20	476663,36	1377660,45

Система координат: МСК-23