

РОССИЙСКАЯ ФЕДЕРАЦИЯ
КРАСНОДАРСКИЙ КРАЙ

УТВЕРЖДЕН
приказом министерства
природных ресурсов
Краснодарского края
от 08.11.2013 г. № 1827

**ПАСПОРТ ПАМЯТНИКА ПРИРОДЫ
РЕГИОНАЛЬНОГО ЗНАЧЕНИЯ**

«Дуб Красавец»

Наименование памятника природы

г.Краснодар

Муниципальное образование

Краснодар 2013 год

Полное наименование памятника природы – «Дуб Красавец»
 Распорядительный документ об объявлении (учреждении) памятника
 природы - решение Краснодарского крайисполкома от 14 сентября 1983 года
 № 488

Памятник природы образован с изъятием/без изъятия у собственников
 (арендаторов)

Цель создания – сохранение ботанического объекта, имеющего учебно-
 познавательное и эстетическое значение.

Подведомственность – министерство природных ресурсов Краснодарского
 края

Профиль памятника природы – ботанический.

Местоположение памятника природы, описание площади и границ
 памятника природы

Муниципальное образование – г. Краснодар

Категория земель – земли населенных пунктов

Кадастровый номер участка – нет

Местоположение памятника природы:

Лесной фонд – нет

Водный фонд – нет

Иные категории земель – населенных пунктов

Населенный пункт – г. Краснодар

Положение объекта в системе улично-дорожной сети – ул. Брагьев Дроздовых
 № 10, на территории двора яслей-сада № 172 «Сказка».

Наличие или отсутствие территориальной связи с иными природными или
 природно-антропогенными ландшафтами, ее характер – нет

Наличие в границах ООПТ иных особо охраняемых природных территорий – нет

Описание границ памятника природы – границы выделены по проекции кроны
 дерева на земную поверхность: радиусом 6,3 м от ствола дерева

Привязка к системе координат – МСК-23

Точка	X	Y
1	476752,66	1379347,14
2	476754,95	1379348,14
3	476756,86	1379349,74
4	476757,85	1379352,26
5	476758,23	1379355,01
6	476755,33	1379359,74
7	476752,28	1379360,66
8	476749,76	1379359,90
9	476747,47	1379358,45
10	476746,17	1379356,30
11	476746,24	1379353,02
12	476747,01	1379350,35
13	476747,85	1379348,68
14	476750,37	1379347,22

Описание границ охранной зоны памятника природы (если есть) – нет

Площадь памятника природы – 0,0126 га

Площадь охранной зоны памятника природы (если есть) – нет

Описание положения в рельефе – нет

Сопряженные объекты – нет

Перечень зон и участков памятника природы, их площади

Кластерность территории памятника природы – нет

Площадь каждого участка, га (м²) –

Режим особой охраны

Запрещенные виды деятельности	Разрешенные виды деятельности
<p>любая деятельность, которая может нанести ущерб объектам растительного мира, а также запрещаются виды деятельности, влекущие за собой снижение экологической, эстетической и рекреационной целостности территории, в том числе:</p> <ul style="list-style-type: none"> - любая хозяйственная деятельность, не совместимая с его назначением, в том числе: - любое повреждение дерева; - прокладка коммуникаций; - уплотнение почвы вокруг дерева; - проведение в непосредственной близости от дерева работ, которые могут привести к развитию эрозии почвы или к другим нарушениям состояния грунтов и повреждению корней дерева; - установка искусственной доминации на дереве. 	<ul style="list-style-type: none"> - поддержание в технически исправном состоянии помещений, и их реконструкция без увеличения занимаемой площади на участке ООПТ; - посадка и уход за растительностью на территории земельных участков, находящихся в частной собственности, без увеличения площади на участке ООПТ; - уходные работы по удалению сухих ветвей, в целях безопасности граждан и материальных ценностей; - организация и проведение научно-исследовательских работ, и осуществление эколого-просветительской деятельности по согласованию с уполномоченным органом в установленном порядке.

Меры охраны:

- проведение биотехнических работ, направленных на защиту дерева от болезней и вредителей;
- осуществление необходимых уходных работ за деревом дуба;
- соблюдение режима памятника природы при ведении хозяйственной деятельности.

Природные характеристики территории

Описание растительности приводится в Приложении № 1 к паспорту памятника природы.

Описание животного мира приводится в Приложении № 2 к паспорту памятника природы.

Параметры обособленного памятника природы приводятся в Приложении № 3 к паспорту памятника природы.

Состояние (степень нарушенности) – хорошее/удовлетворительно/плохое (с указанием повреждений)

- уплотнение почвы вокруг дерева.

Перечень земельных участков, предоставленных гражданам и юридическим лицам, с указанием местоположения границ, а так же прав владения и пользования участками

Для физического лица:

ФИО _____

Название и реквизиты документов на право собственности, владения, пользования, аренды _____

Кадастровый номер участка _____

Местоположение границ участка _____

Для юридического лица:

Организационно-правовая форма _____

наименование, юридический адрес _____

телефон, факс, e-mail _____

ФИО руководителя _____

ФИО контактного лица _____

Название и реквизиты документов на право собственности, владения, пользования, аренды _____

Для физического лица:

ФИО _____

Название и реквизиты документов на право собственности, владения, пользования, аренды _____

Дополнительные материалы, в том числе Охранное обязательство, приводятся в Приложении № 4 к паспорту памятника природы.

Составитель: Т.Е.Сунцова,

Ведущий специалист-эксперт отдела особо охраняемых природных территорий

подпись

Ведущий консультант отдела

особо охраняемых

природных территорий А.А.Медков

подпись

Дата 1 ноября 2013 года

ПРИЛОЖЕНИЕ № 1
к паспорту памятника природы,
утвержденному приказом
министерства природных ресурсов
Краснодарского края
от 08.11.2013 г. № 1827

Растительность – перечень основных типов растительных сообществ, их состав, характеристика, пространственное распределение. Список видов, занесенных в Красную книгу Российской Федерации, Красную книгу Краснодарского края.

Список видов растений

№	Вид растения
1	дуб - <i>Quercus</i>

Видов, занесенных в Красную книгу Российской Федерации, Красную книгу Краснодарского края не обнаружено.

ПРИЛОЖЕНИЕ № 2
к паспорту памятника природы,
утвержденному приказом
министерства природных ресурсов
Краснодарского края
от 08.11.2013 г. № 1827

Животный мир – видовой состав, численность, местообитание. Список видов, занесенных в Красную книгу Российской Федерации, Красную книгу Краснодарского края.

Список животных

№	Вид животного
орнитофауна	
1	белая трясогузка - <i>Motacilla alba</i>
2	большая синица - <i>Parus major</i>
3	воробей домовый - <i>Passer domesticus</i>
4	ворона серая - <i>Corvus cornix</i>
5	голубь сизый - <i>Columba livia</i>
6	горлица обыкновенная - <i>Streptopelia turtur</i>
7	сорока обыкновенная - <i>Pica pica</i>
герпетофауна	
8	мышь домовая - <i>Mus musculus</i>
9	крыса - <i>Rattus</i>

Видов, занесенных в Красную книгу Российской Федерации, Красную книгу Краснодарского края не обнаружено.

ПРИЛОЖЕНИЕ № 3
к паспорту памятника природы,
утвержденному приказом
министерства природных ресурсов
Краснодарского края
от 08.11.2013 г. № 1827

Описание обособленных памятников природы

Для ботанических объектов:

диаметр ствола дерева _____

высота деревьев 24 м _____

площадь проекции кроны на поверхность _____

Для геологических объектов:

линейные размеры геологических объектов _____

слагающие породы _____

геологический возраст _____

Для гидрологических объектов:

средний расход воды в роднике _____

Другое - Дуб произрастает на территории яслей-сада между главным корпусом и зданием поликлиники. Высота дерева 24 м, диаметр кроны - 21 м, окружность ствола - 2,7 м. Возраст около 200 лет.

ПРИЛОЖЕНИЕ № 4
к паспорту памятника природы,
утвержденному приказом
министерства природных ресурсов
Краснодарского края
от 08.11.2013 г. № 1827

Дополнительные материалы – фотографии памятника природы или наиболее характерных его частей, картографический материал (карты (схемы) расположения памятника природы и охранной зоны (1:100000, 1:50000), карты (схемы) памятника природы с обозначением границ (1:2000 или 1:500, в зависимости от занимаемой площади), Охранное обязательство, иные материалы.



Рисунок 1 - Памятник природы «Дуб Красавец»

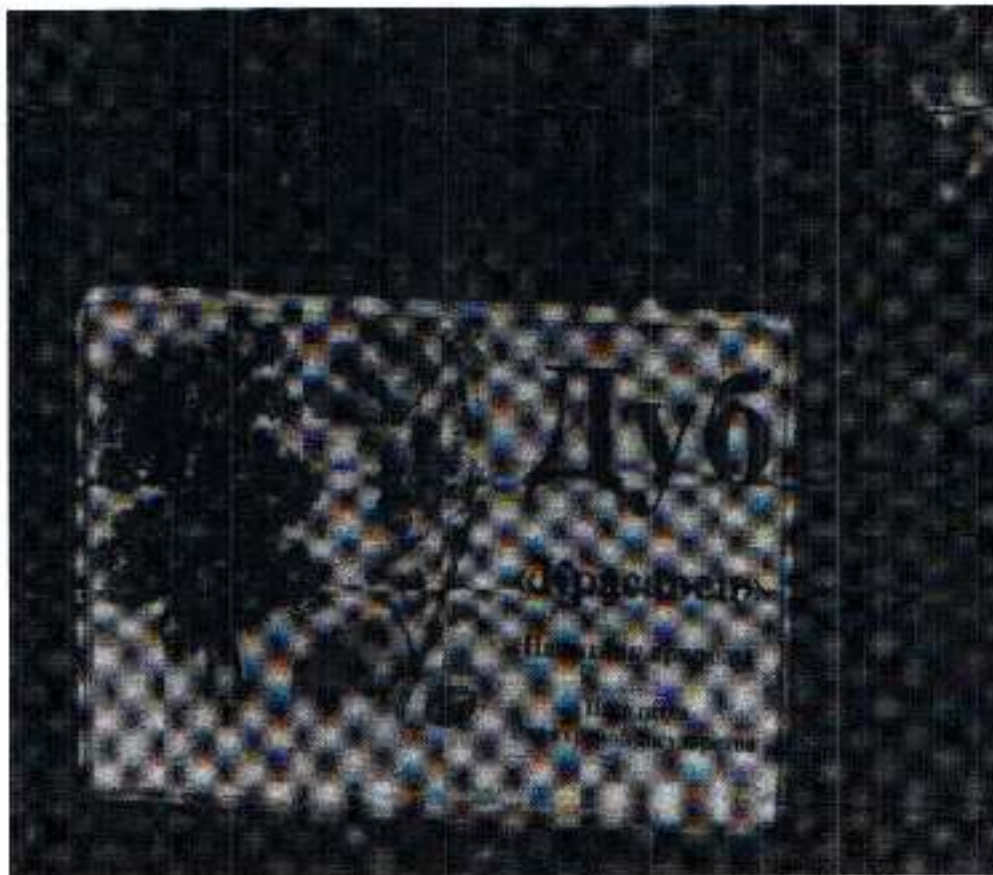


Рисунок 2 - Памятник природы «Дуб Красавец»



Рисунок 3 - Памятник природы «Дуб Красавец»



Рисунок 4 - Памятник природы «Дуб Красавец»

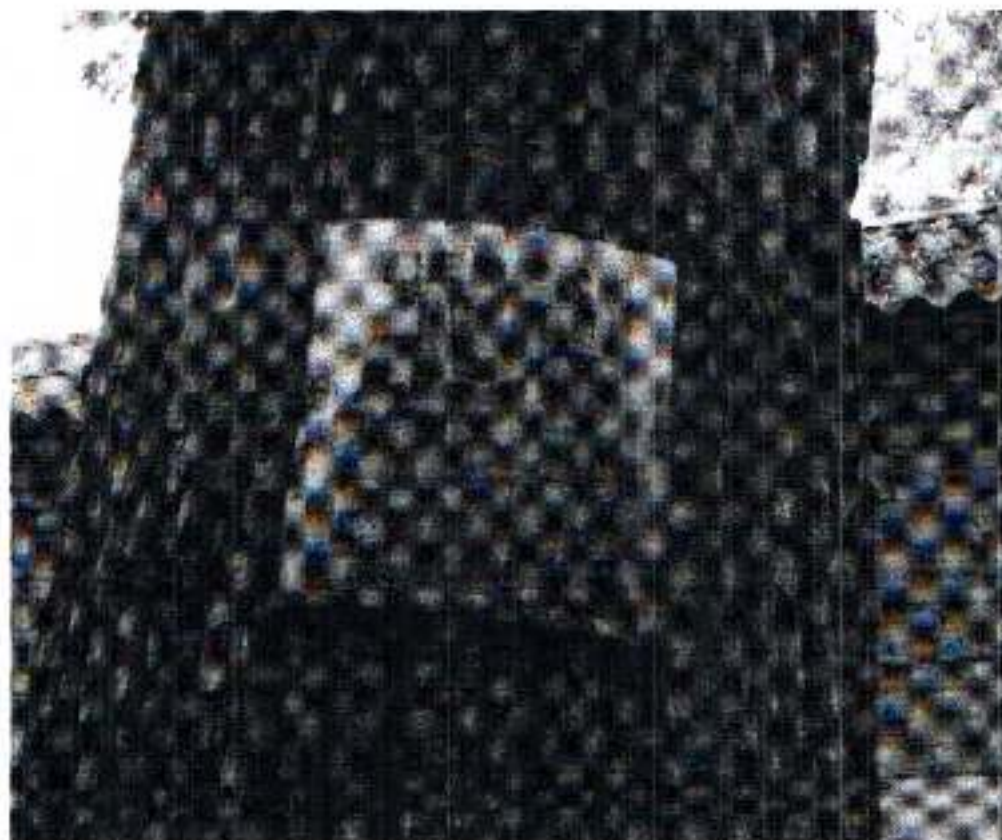


Рисунок 5 - Памятник природы «Дуб Красавец»

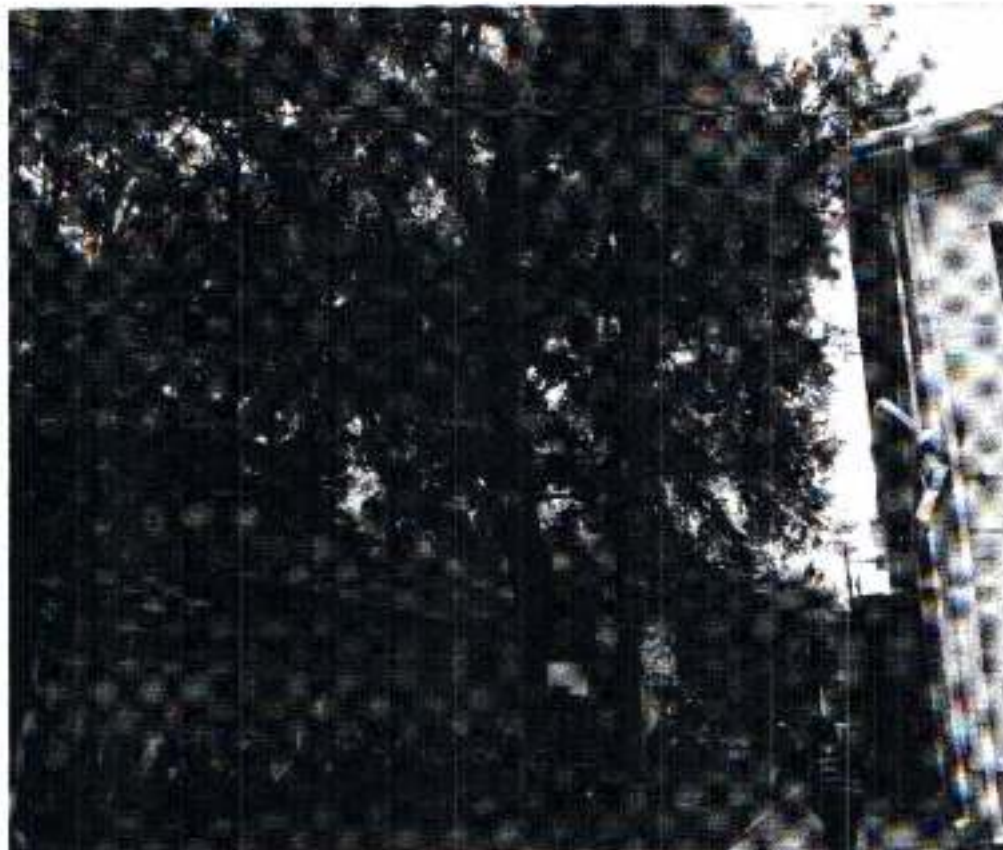


Рисунок 6 - Памятник природы «Дуб Красавец»



Рисунок 7 - Памятник природы «Дуб Красавец»



Рисунок 8 - Памятник природы «Дуб Красавец»



Рисунок 9 - Памятник природы «Дуб Красавец»

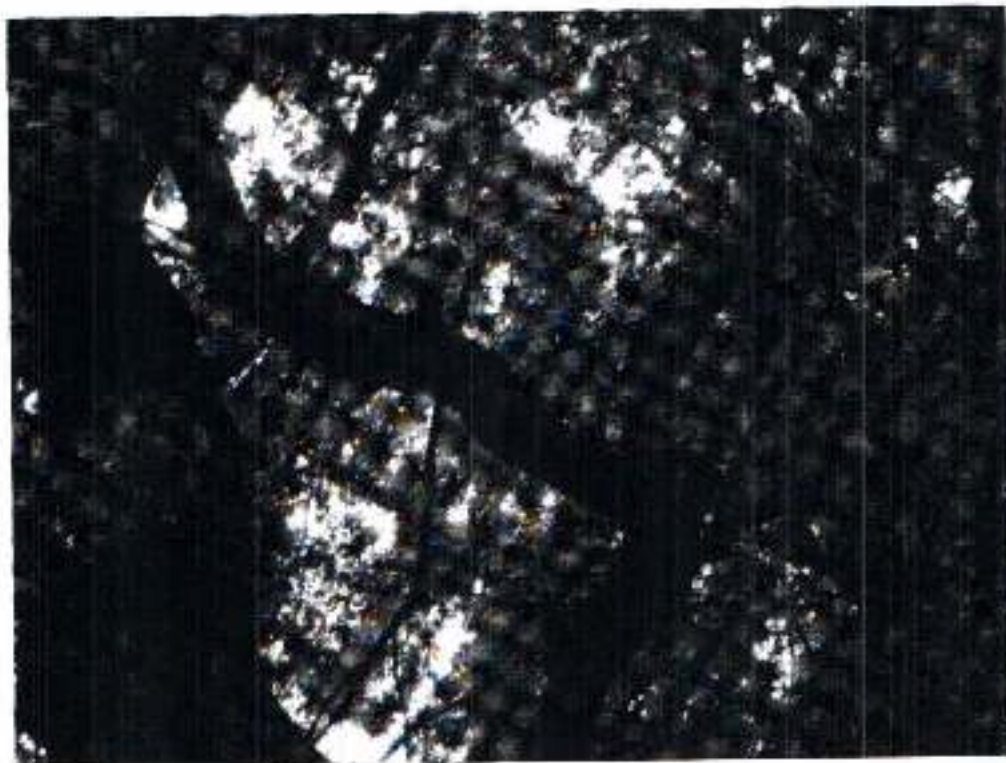
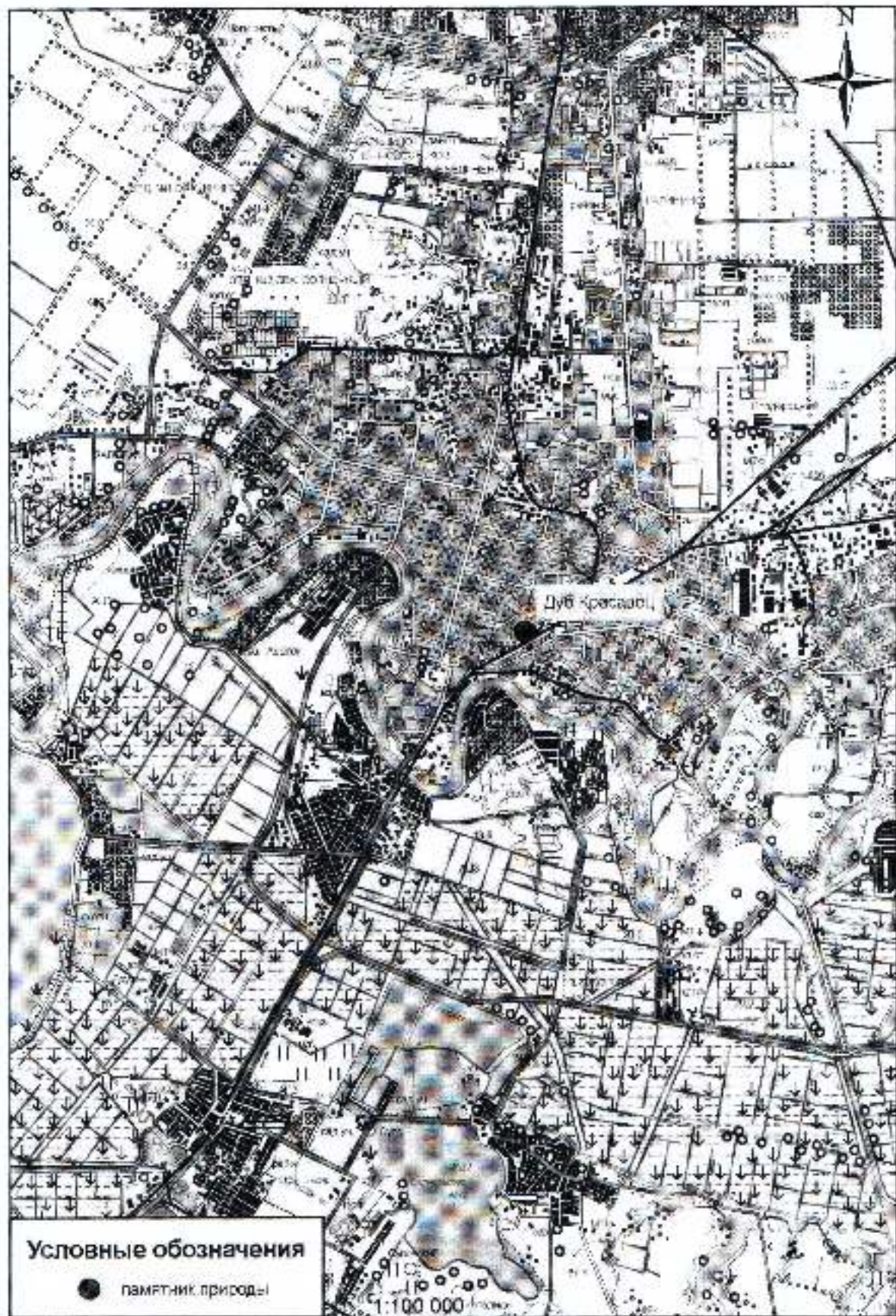


Рисунок 10 - Памятник природы «Дуб Красавец»

Схема расположения памятника природы «Дуб Красавец»



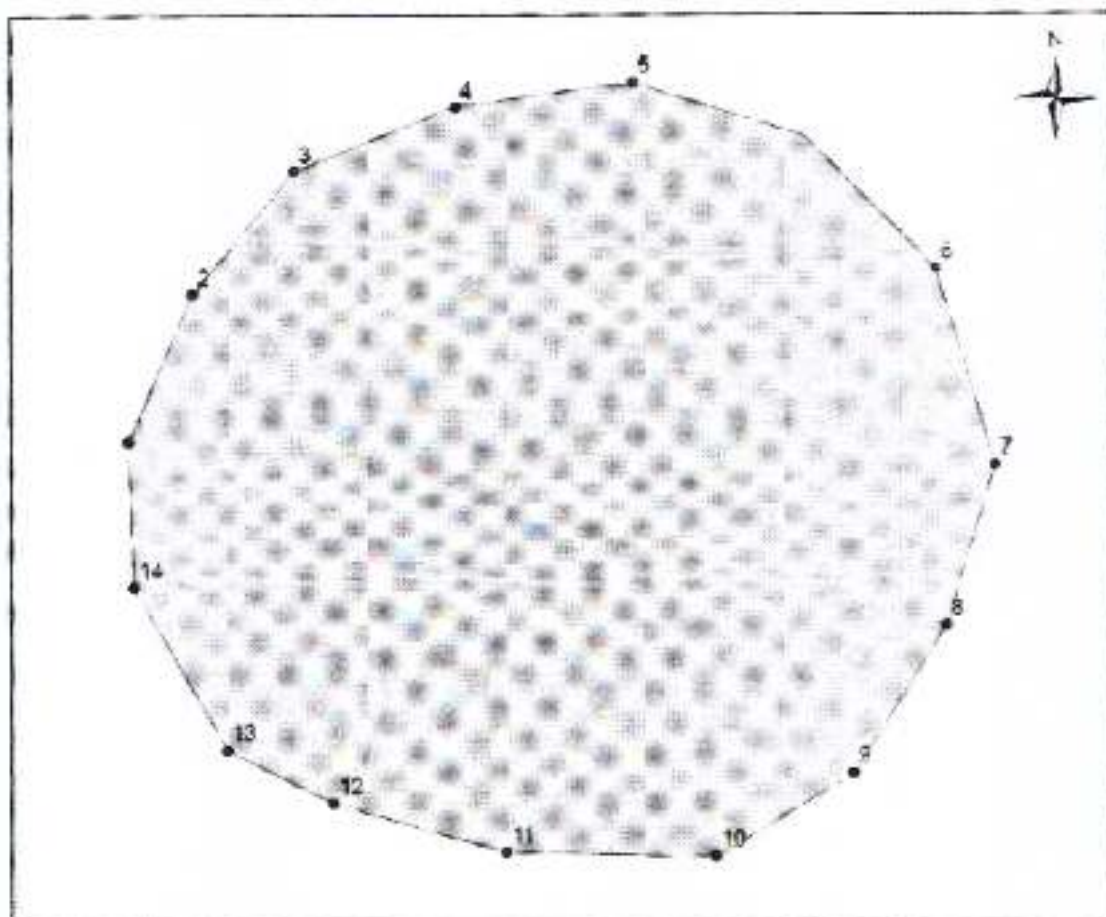
КАРТА (ПЛАН)

Особо охраняемой природной территории "Дуб Красавец"
города Краснодара Краснодарского края
(наименования объекта землеустройства)

План границ объекта землеустройства



Схема границ намятшика природы «Дуб Красавец»



1:100

Точка	X	Y
1	476752,66	1379347,14
2	476754,95	1379348,14
3	476756,86	1379349,74
4	476757,85	1379352,26
5	476758,23	1379355,01
6	476756,33	1379359,74
7	476752,28	1379360,66
8	476749,76	1379359,90
9	476747,47	1379358,45
10	476746,17	1379356,30
11	476746,24	1379353,02
12	476747,01	1379350,35
13	476747,85	1379348,68
14	476750,37	1379347,22

Система координат: МСК-23