

РОССИЙСКАЯ ФЕДЕРАЦИЯ
КРАСНОДАРСКИЙ КРАЙ

УТВЕРЖДЕН
приказом министерства
природных ресурсов
Краснодарского края
от 08.11.2013 г. № 1827

**ПАСПОРТ ПАМЯТНИКА ПРИРОДЫ
РЕГИОНАЛЬНОГО ЗНАЧЕНИЯ**

«Дуб Красноярец»

Данное название имеет статус природы

г. Краснодар

Муниципальное образование

Краснодар 2013 год

Полное наименование памятника природы – «Дуб Краснодарск»
 Распорядительный документ об объявлении (учреждении) памятника
 природы – решение Краснодарского крайисполкома от 14 сентября 1983 года
 № 488

Памятник природы образован с изъятием без изъятия у собственников
 (арендаторов)

Цель создания – сохранение ботанического объекта, имеющего историческое,
 учебно-познавательное и эстетическое значение.

Подведомственность – министерство природных ресурсов Краснодарского
 края

Профиль памятника природы – ботанический.

Местоположение памятника природы, описание площади и границ
 памятника природы

Муниципальное образование – г. Краснодар

Категория земель – земля населенных пунктов

Кадастровый номер участка – нет

Местоположение памятника природы:

Лесной фонд – нет

Военный фонд – нет

Иные категории земель – населенных пунктов

Населенный пункт – г. Краснодар

Положение объекта в системе улично-дорожной сети – ул. Братьев
 Дроздовых, 14.

Наличие или отсутствие территориальной связи с теми природными или
 природно-антропогенными ландшафтами, ее характер – нет

Наличие в границах ООП иных особо охраняемых природных территорий – нет

Описание границ памятника природы – границы выделены по проекции кроны
 дерева на земную поверхность: радиусом 5,4 м от ствола дерева

Привязка к системе координат – МСК-23

Точка	X	Y
1	476752,66	1379347,14
2	476754,95	1379348,14
3	476756,86	1379349,74
4	476758,23	1379352,26
5	476758,23	1379355,01
6	476755,33	1379359,74
7	476752,28	1379360,66
8	476749,76	1379360,66
9	476747,47	1379358,45
10	476746,17	1379356,30
11	476746,24	1379353,02
12	476747,01	1379350,35
13	476747,83	1379348,68
14	476750,37	1379347,22

Описание границ охранной зоны памятника природы (если есть) – нет

Площадь памятника природы – 0,0092 га

Площадь охранной зоны памятника природы (если есть) – нет

Описание почвенной в рельефе – нет

Сопутствующие объекты – нет

Перечень зон и участков памятника природы, их площади

Кластерность территории памятника природы – нет

Площадь каждого участка, га (М²)

Рельеф особой охраны

Запрещенная или деятельность	Разрешенные виды деятельности
любой деятельности, которая может нанести ущерб объектам растительного мира, а также запрещается любая деятельность, влекущая за собой снижение экологической, эстетической и рекреационной ценности территории, в том числе:	- поддержание в технически исправном состоянии помещений и их реконструкция без увеличения застроенной площади на участке ООПТ;
- любая хозяйственная деятельность, не связанная с его использованием, в том числе:	- посевы и уход за растительностью на территории земельных участков, находящихся в частной собственности, без увеличения площади на участке ООПТ;
- любая вырубка деревьев;	- укладочные работы по укреплению сухих ветвей, в целях безопасности граждан и материальных ценностей;
- прокладка коммуникаций;	- организация и проведение научно-исследовательских работ, и просветительные эколого-просветительской деятельности по согласованию с уполномоченным органом, в установленном порядке;
- удаление почвы вокруг дерева;	
- привлечение в непосредственной близости от дерева работ, которые могут привести к развитию эрозии почвы или к другим нарушениям состояния грунтов и повреждению коры дерева;	
- установка искусственной напоминаний на дереве.	

Меры охраны:

- установить автостол, информирующий о статусе дерева;
- осуществлять всеобщие учебные работы за деревом;
- соблюдать режим памятника природы при вселени хозяйственной деятельности.

Природные характеристики территории

Описание растительности приводится в Приложении № 1 к паспорту памятника природы.

Описание животного мира приводится в Приложении № 2 к паспорту памятника природы.

Параметры обособленного памятника природы – приводится в Приложении № 3 к паспорту памятника природы.

Состояние (степень нарушения) – хорошее/удовлетворительное/плохое (с указанием повреждений)

- близость проезжей части, линий, коммуникаций;
- заплата вокруг дерева;
- высокая антропогенная нагрузка;
- на дереве много сухих ветвей.

Перечень земельных участков, предоставленных гражданам и юридическим лицам, с указанием местоположения границ, а так же прав владения и пользования участками

Кадастровый номер участка - нет

Местоположение границ участка _____

Для юридического лица: - нет

Организационно-правовая форма _____

наименование, юридический адрес _____

телефон, факс, e-mail _____

ФИО руководителя _____

ФИО контактного лица _____

Название и реквизиты документов на право собственности, владения, пользования, аренды _____

Для физического лица: - нет

ФИО _____

Название и реквизиты документов на право собственности, владения, пользования, аренды _____

Кадастровый номер участка _____

Местоположение границ участка _____

Для юридического лица:

Организационно-правовая форма _____

наименование, юридический адрес _____

телефон, факс, e-mail _____

ФИО руководителя _____

ФИО контактного лица _____

Название и реквизиты документов на право собственности, владения, пользования, аренды _____

Для физического лица:

ФИО _____

Название и реквизиты документов на право собственности, владения, пользования, аренды _____

Кадастровый номер участка _____

Местоположение границ участка _____

Для юридического лица:

Организационно-правовая форма _____

наименование, юридический адрес _____

телефон, факс, e-mail _____

ФИО руководителя _____
 ФИО контактного лица _____
 Название и реквизиты документов на право собственности, владения,
 пользования, аренды _____

Для физического лица:

ФИО _____
 Название и реквизиты документов на право собственности, владения,
 пользования, аренды _____
 Кадастровый номер участка _____
 Местоположение границ участка _____

Для юридического лица:

Организационно-правовая форма _____
 наименование, юридический адрес _____
 телефон, факс, e-mail _____
 ФИО руководителя _____
 ФИО контактного лица _____
 Название и реквизиты документов на право собственности, владения,
 пользования, аренды _____

Для физического лица:

ФИО _____
 Название и реквизиты документов на право собственности, владения,
 пользования, аренды _____

Дополнительные материалы, в том числе Охранное обязательство, приводятся в
 Приложении № 4 к паспорту памятника природы.

Составитель: Т.Е.Сунцова,
 Ведущий специалист-эксперт отдела особо
 охраняемых природных территорий


 подпись

Ведущий консультант отдела
 особо охраняемых
 природных территорий А.А.Медков


 подпись

Дата 1 декабря 2013 года

ПРИЛОЖЕНИЕ № 1
к паспорту памятника природы,
утвержденному приказом
министерства природных ресурсов
Краснодарского края
от 08.11.2013 г. № 1827

Растительность – перечень основных типов растительных сообществ, их состав, характеристика, пространственное распределение. Список видов, занесенных в Красную книгу Российской Федерации, Красную книгу Краснодарского края.

Список видов растений

№	Вид растения
1	дуб - <i>Quercus</i>

Виды, занесенных в Красную книгу Российской Федерации, Красную книгу Краснодарского края не обнаружено.

ПРИЛОЖЕНИЕ № 2
к паспорту памятника природы,
утвержденному приказом
министерства природных ресурсов
Краснодарского края
от 08.11.2013 г. № 1827

Животный мир – видовой состав, численность, местообитание. Список видов, занесенных в Красную книгу Российской Федерации, Красную книгу Краснодарского края.

Список животных

№	Вид животного
орнитофауна	
1	воробей домовый - <i>Passer domesticus</i>
2	ворона обыкновенная - <i>Corvus corax</i>
3	голубь городской - <i>Columba livia</i>
4	сорока обыкновенная - <i>Urocyon</i>
герпидофауна	
5	змея обыкновенная - <i>Molophilus</i>
6	лягушка - <i>Rana</i>

Видов, занесенных в Красную книгу Российской Федерации, Красную книгу Краснодарского края не обнаружено.

ПРИЛОЖЕНИЕ № 3
к паспорту памятника природы,
утвержденному приказом
министерства природных ресурсов
Краснодарского края
от 08.11.2013 г. № 1827

Описание объектов памятников природы

Для ботанических объектов:

диаметр ствола дерева _____

высота деревьев 28 м _____

площадь проекции кроны по поверхности _____

Для геологических объектов:

типичные размеры геологических объектов _____

слагающие породы _____

геологический возраст _____

Для гидрологических объектов:

средний расход воды в роднике _____

Другое - Дуб посажен в 15 веке. Высота дерева 28 м, диаметр кроны 15 м, окружность ствола 3 м, возраст около 300 лет.

ПРИЛОЖЕНИЕ № 4
к паспорту памятника природы,
утвержденному приказом
министерства природных ресурсов
Краснодарского края
от 08.11.2013 г. № 1827

Документальные материалы – фотографии памятника природы или наиболее характерных его частей, картографический материал (карты (схемы) расположения памятника природы и охранный зоны (1:100000, 1:50000), карты (схемы) памятника природы с обозначением границ (1:2000 или 1:500, в зависимости от занимаемой площади), Охранные обязательства, иные материалы.



Рисунок 1 - Памятник природы «Дуб Краснодарский»



Рисунок 2 - Памятник природы «Дуб Крепостарце»

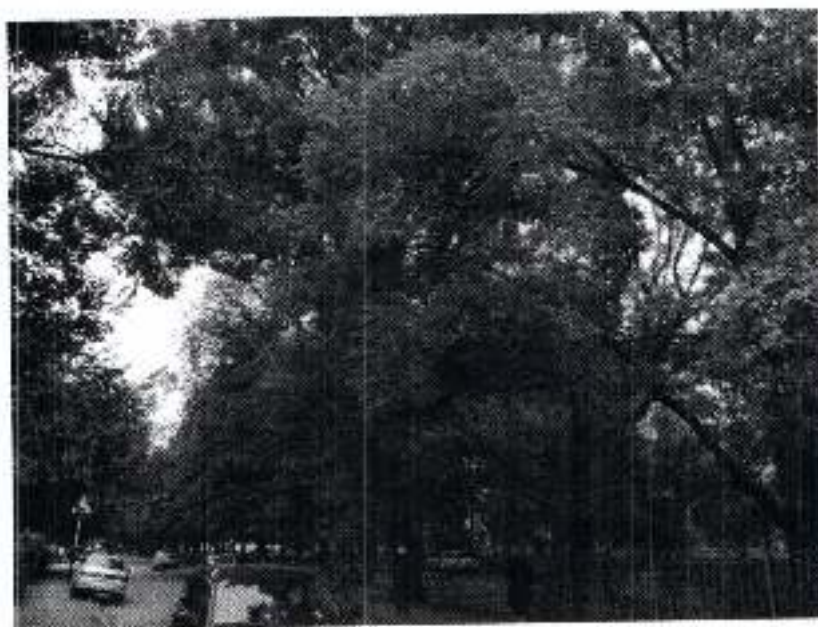


Рисунок 3 - Памятник природы «Дуб Крепостарце»



Рисунок 4 - Памятник природы «Дуб Краснодарский»



Рисунок 5 - Памятник природы «Дуб Краснодарский»



Рисунок 6 - Памятник природы «Дуб Краснодарский»

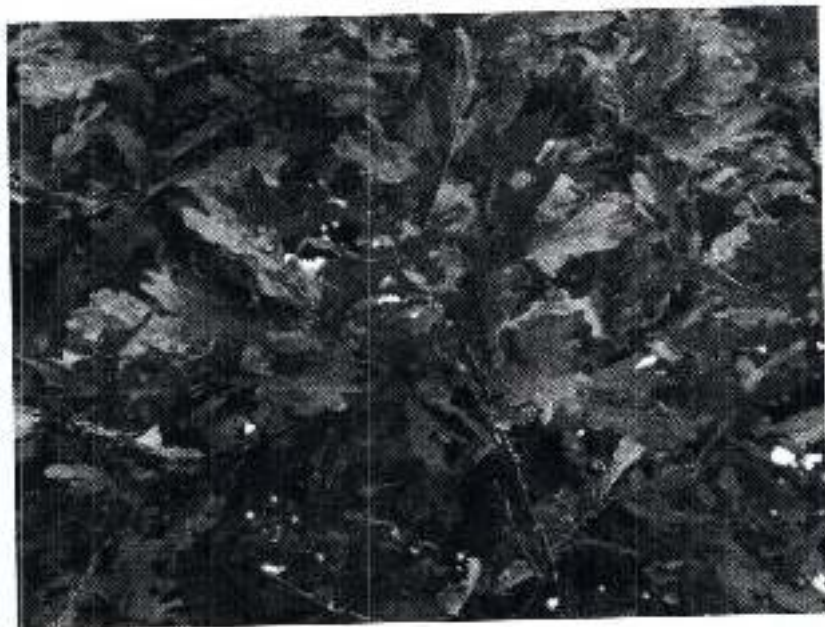


Рисунок 7 - Памятник природы «Дуб Краснодарский»

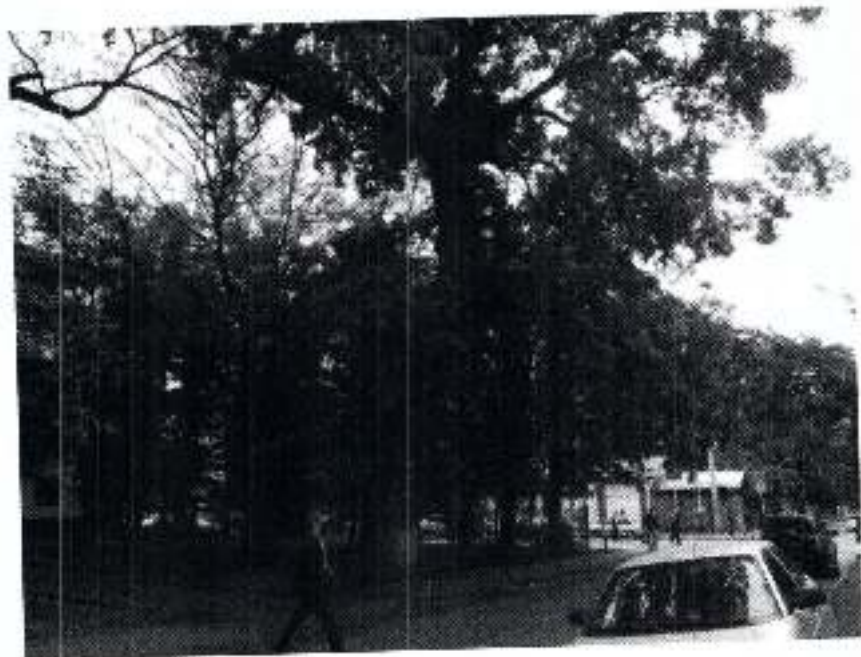


Рисунок 8 - Цветы в парке «Дуб Краснодар»

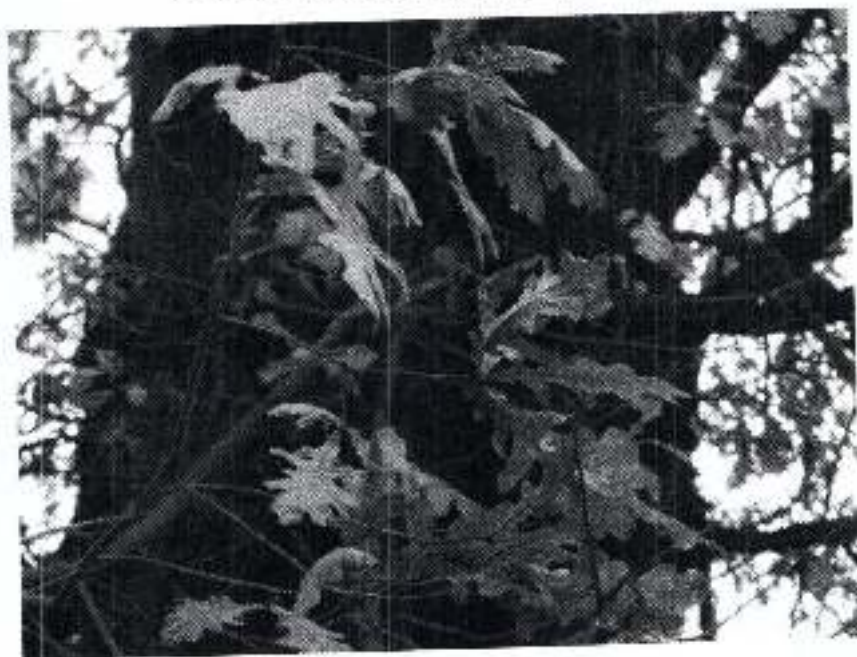
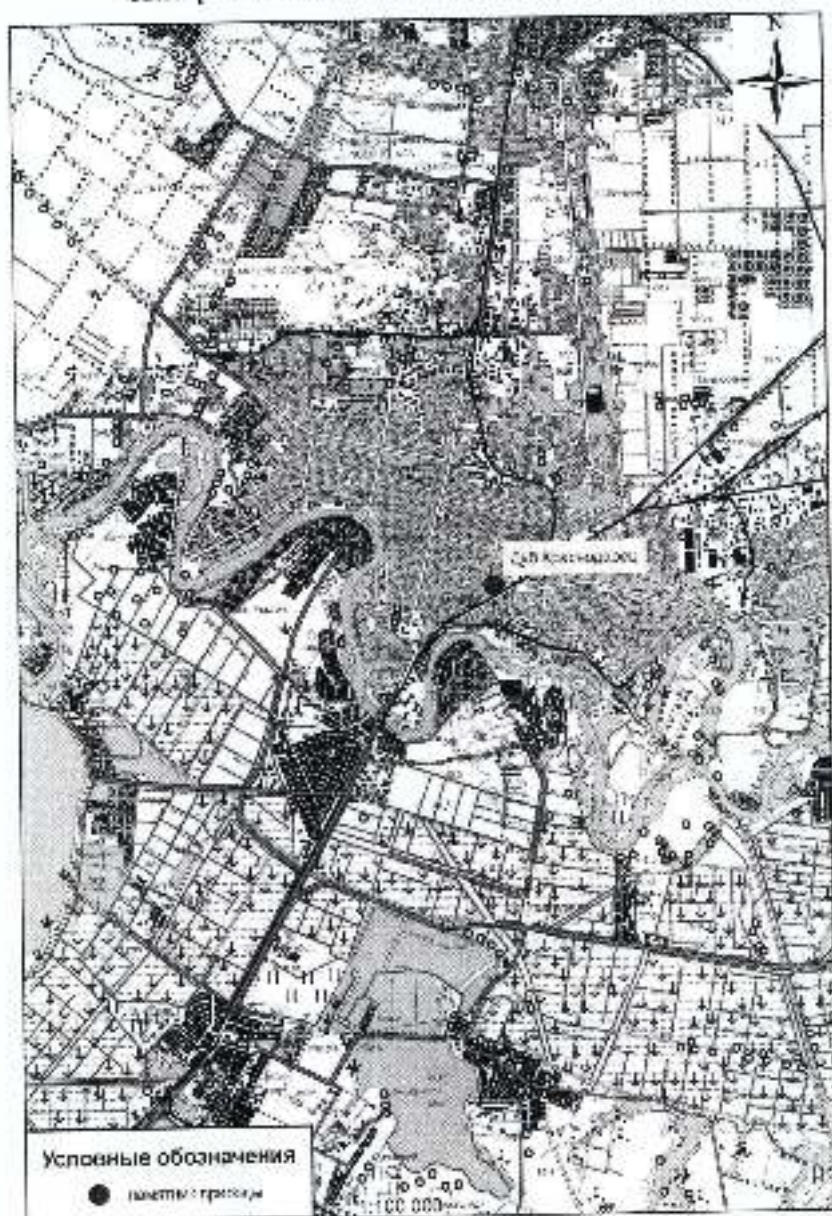


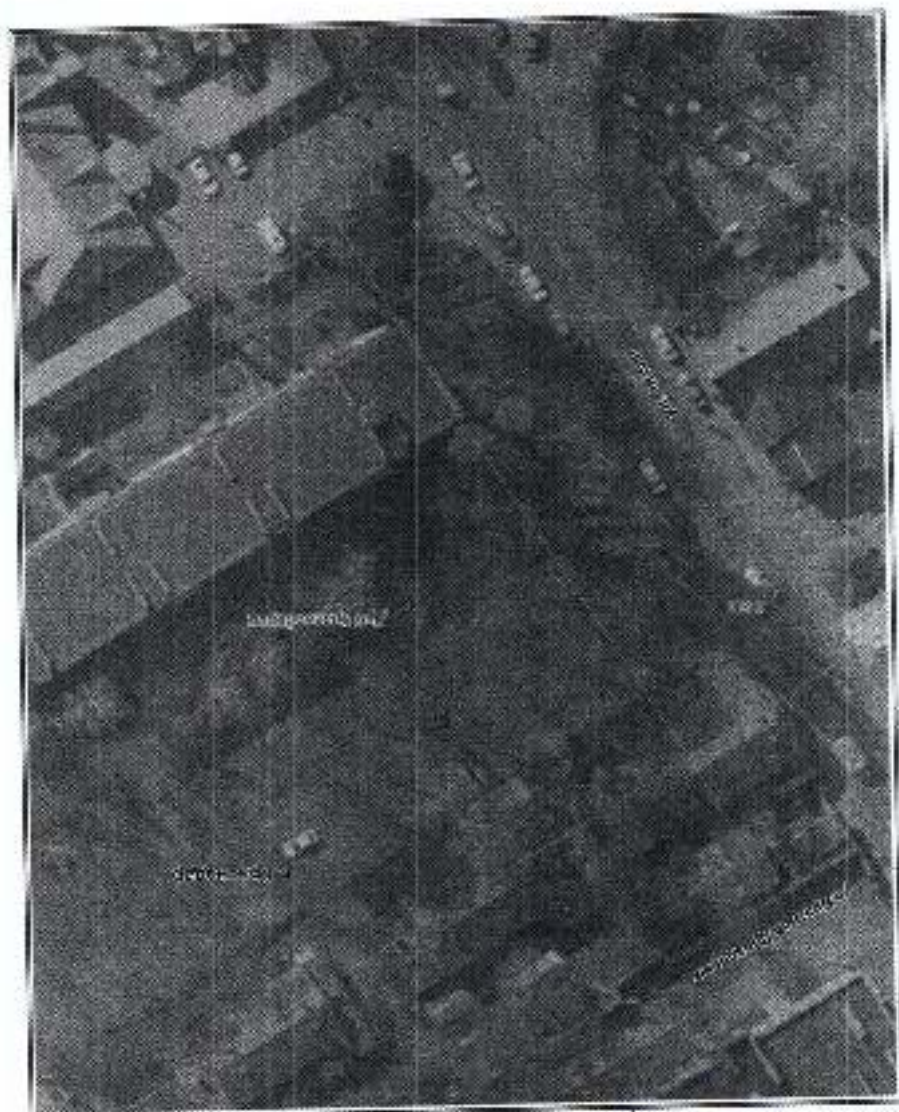
Рисунок 9 - Плоды в парке «Дуб Краснодар»



Рисунок 10 - Целебник природы «Луб Кривошарца»

Схема расположения памятника природы «Дуб Кривоногий»





КАРТА (ПЛАН)
Объект охраняемой природной территории "Дуб Косовский"
города Косовскара Косовского края
[Исключительно для целей землеустройства]
План границ объекта землеустройства