

РОССИЙСКАЯ ФЕДЕРАЦИЯ
КРАСНОДАРСКИЙ КРАЙ

УТВЕРЖДЕН
приказом министерства
природных ресурсов
Краснодарского края
от 08.11.2013 г. № 1827

**ПАСПОРТ ПАМЯТНИКА ПРИРОДЫ
РЕГИОНАЛЬНОГО ЗНАЧЕНИЯ**

«Дуб Старик»

Пансионат «Памятник природы»

г.Краснодар

Муниципальное образование

Краснодар 2013 год

Полное наименование памятника природы – «Дуб Старик»

Распорядительный документ об объявлении (учреждении) памятника природы - решение Краснодарского крайисполкома от 14 сентября 1983 г. № 488

Памятник природы образован с изъятием/без изъятия у собственников (арендаторов)

Цель создания – сохранение биологического объекта, имеющего историческое, учебно-познавательное и эстетическое значение.

Подведомственность – министерство природных ресурсов Краснодарского края

Профиль памятника природы – ботанический.

Местоположение памятника природы, описание площади и границ памятника природы

Муниципальное образование – г. Краснодар

Категория земель – земли населенных пунктов

Кадастровый номер участка – нет

Местоположение памятника природы:

Лесной фонд – нет

Водный фонд – нет

Иные категории земель – населенных пунктов

Населенный пункт – г. Краснодар

Положение объекта в системе улично-дорожной сети – ул. Братьев Дроздовых, 22.

Наличие или отсутствие территориальной связи с иными природными или природно-охраняемыми ландшафтами, ее характер – нет

Наличие в границах ООПТ иных особо охраняемых природных территорий – нет

Описание границ памятника природы – границы выделены по проекции кроны дерева на земную поверхность; радиусом 9,9 м от ствола дерева

Привязка к системе координат – МСК-23

Точка	X	Y
1	477038,68	1379754,75
3	477040,20	1379762,30
4	477039,90	1379766,74
6	477036,55	1379771,00
7	477033,88	1379771,90
9	477028,22	1379772,83
10	477025,77	1379771,17
11	477023,56	1379768,17
13	477021,11	1379761,70
14	477022,18	1379758,26
16	477026,61	1379753,90
17	477030,66	1379751,77
18	477033,18	1379751,46
19	477035,77	1379752,53

Описание границ охранной зоны памятника природы (если есть) – нет

Площадь памятника природы – 0,0311 га

Площадь охранной зоны памятника природы (если есть) – нет

Описание возвышения в рельефе – нет

Сопряженные объекты – нет

Перечень зон и участков памятника природы, их площади

Кластерность территории памятника природы – нет

Площадь каждого участка, га (м²) –

Режим особой охраны

Запрещенные виды деятельности	Разрешенные виды деятельности
любая деятельность, которая может нанести ущерб объектам растительного мира, а также запрещается всякая деятельность, влекущая за собой снижение эстетической, эстетической и рекреационной целостности территории, в том числе:	- поддержание в исключении естественном состоянии помещений, и их реконструкция без увеличения занимаемой площади на участке ООПТ;
- любая хозяйственная деятельность, не совместимая с его назначением, в том числе:	- посадка и уход за растительностью на территории земельных участков, накопившихся в частной собственности, без увеличения площади на участке ООПТ;
- любое повреждение деревьев;	- уходные работы по удалению сухих ветвей, а также безразличия граждан и материальных потерь;
- прокладка коммуникаций;	- организация и проведение научно-исследовательских работ, и осуществление педагогическо-просветительской деятельности по согласованию с уполномоченным органом в установленном порядке.
- удаление почвы вокруг дерева;	
- пропелание в непосредственной близости от дерева работ, которые могут привести к изменению эрозии почвы или к другим нарушениям состояния грунта и повреждению коры деревьев;	
- установка искусственной подсветки на деревья.	

Меры охраны:

- установить вышка, информирующей о статусе дерева;
- осуществлять необходимые уходные работы за деревом;
- соблюдать режим памятника природы при ведении хозяйственной деятельности

Природные характеристики территории

Описание разнообразия растительности приводится в Приложении № 1 к паспорту памятника природы.

Описание животного мира приводится в Приложении № 2 к паспорту памятника природы.

Надземные обособленного памятника природы приводятся в Приложении № 3 к паспорту памятника природы.

Состояние (степень нарушенности) – хорошее/удовлетворительное/плохое (с указанием повреждений)

- удаление почвы вокруг дерева;
- непосредственная близость проезжей части, жилых домов, коммуникаций.

Перечень земельных участков, предоставленных гражданам и юридическим лицам, с указанием местоположения границ, а так же прав владения и пользования участками

Кадастровый номер участка - нет

Местоположение границ участка _____

Для юридического лица - нет

Организационно-правовая форма _____

наименование, юридический адрес _____

телефон, факс, e-mail _____

ФИО руководителя _____

ФИО контактного лица _____

Название и реквизиты документов на право собственности, владения, пользования, аренды _____

Для физического лица: - нет

ФИО _____

Название и реквизиты документов на право собственности, владения, пользования, аренды _____

Кадастровый номер участка _____

Местоположение границ участка _____

Для юридического лица:

Организационно-правовая форма _____

наименование, юридический адрес _____

телефон, факс, e-mail _____

ФИО руководителя _____

ФИО контактного лица _____

Название и реквизиты документов на право собственности, владения, пользования, аренды _____

Для физического лица:

ФИО _____

Название и реквизиты документов на право собственности, владения, пользования, аренды _____

Кадастровый номер участка _____

Местоположение границ участка _____

Для юридического лица:

Организационно-правовая форма _____

наименование, юридический адрес _____

телефон, факс, e-mail _____

ФИО руководителя _____

ФИО контактного лица _____
 Название и реквизиты документов на право собственности, владения,
 пользования, аренды _____

Для физического лица:

ФИО _____
 Название и реквизиты документов на право собственности, владения,
 пользования, аренды _____
 Кадастровый номер участка _____
 Местоположение границ участка _____

Для юридического лица:


Организационно-правовая форма _____
 наименование, юридический адрес _____
 телефон, факс, e-mail _____
 ФИО руководителя _____
 ФИО контактного лица _____
 Название и реквизиты документов на право собственности, владения,
 пользования, аренды _____

Для физического лица:

ФИО _____
 Название и реквизиты документов на право собственности, владения,
 пользования, аренды _____

Дополнительные материалы, в том числе Охранное обязательство, приводятся в
 Приложении № 4 к паспорту памятника природы.

Составитель: Г.Е.Супцова,
 Ведущий специалист-эксперт отдела особо
 охраняемых природных территорий


 подпись

Ведущий консультант отдела
 особо охраняемых
 природных территорий А.А.Медков


 подпись

Дата 1 декабря 2013 года

ПРИЛОЖЕНИЕ № 1
к паспорту памятника природы,
утвержденному приказом
министерства природных ресурсов
Краснодарского края
от 08.11.2013 г. № 1827

Растительность – перечень основных типов растительных сообществ, их состав, характеристика, пространственное распределение. Список видов, занесенных в Красную книгу Российской Федерации, Красную книгу Краснодарского края.

Список видов растений

№	Вид растения
1	дуб - <i>Quercus</i>

Видов, занесенных в Красную книгу Российской Федерации, Красную книгу Краснодарского края не обнаружено.

7

ПРИЛОЖЕНИЕ № 2
к паспорту памятника природы,
утвержденному приказом
министерства природных ресурсов
Краснодарского края
от 06.11.2013 г. № 1827

Животный мир – видовой состав, численность, местообитание. Список видов, занесенных в Красную книгу Российской Федерации. Красную книгу Краснодарского края.

Список животных

№	Вид животного
орнитофауна	
1	воробей домовый - <i>Passer domesticus</i>
2	ворона серая - <i>Corvus corax</i>
3	голубь сизый - <i>Columba livia</i>
4	сорока обыкновенная - <i>Pica pica</i>
териофауна	
5	мышь полевая - <i>Mus musculus</i>
6	крыса - <i>Rattus</i>

Видов, занесенных в Красную книгу Российской Федерации, Красную книгу Краснодарского края не обнаружено.

ПРИЛОЖЕНИЕ № 3
к паспорту памятника природы,
утвержденному приказом
министерства природных ресурсов
Краснодарского края
от 08.11.2013 г. № 1827

Описание объектов памятников природы

Для ботанических объектов:

диаметр ствола дерева _____

высота деревьев 22 м _____

площадь проекции кроны на поверхность _____

Для литологических объектов:

линейные размеры геологических объектов _____

слагающие породы _____

геологический возраст _____

Для гидрологических объектов:

средний расход воды в роднике _____

Другое - Дуб посажен в 15 веке. Высота дерева 22 м, диаметр кроны 19 м, окружность ствола 2,8 м, возраст около 300 лет.

ПРИЛОЖЕНИЕ № 4
к паспорту памятника природы,
утвержденному приказом
министерства природных ресурсов
Краснодарского края
от 08.11.2013 г. № 1827

Дополнительные материалы – фотографии памятника природы или наиболее характерных его частей, картографический материал (карты (схемы) расположения памятника природы и охранной зоны (1:100000, 1:50000), карты (схемы) памятника природы с обозначением границ (1:2000 или 1:500, в зависимости от занимаемой площади), Охранное обязательство, иные материалы.



Рисунок 1 - Памятник природы «Дуб Старик»



Рисунок 2 - Пакетный природный «Дуб Старик»



Рисунок 3 - Памятник природы «Дуб Старик»



Рисунок 4 - Памятник природы «Дуб Старик»



Рисунок 5 - Памятник природы «Дуб Старик»



Рисунок 6 - Памятник природы «Дуб Старик»

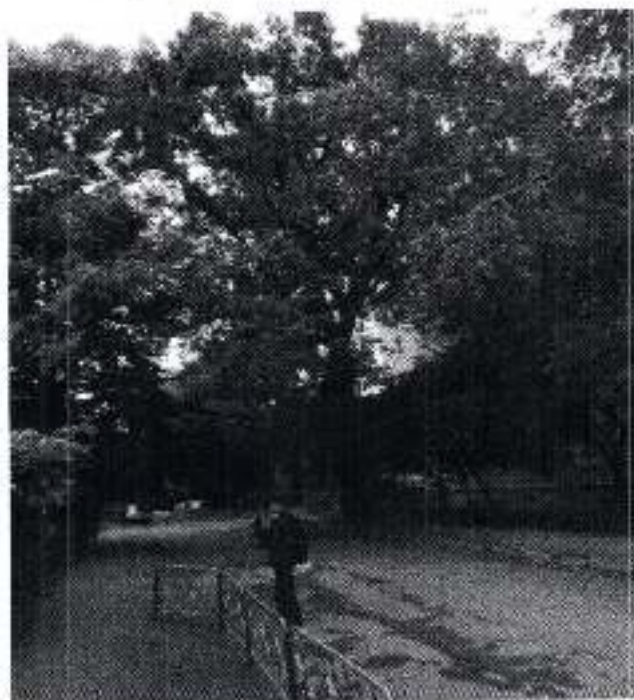


Рисунок 7 - Памятник природы «Дуб Старик»



Рисунок 8 - Памятник природы «Дуб Старик»



Рисунок 9 - Памятник природы «Дуб Старик»



Рисунок 10 - Памятник природы «Дуб Старика»

Схема расположения памятника природы «Дуб Старик»



КАРТА (ПЛАН)
Особо охраняемой природной территории "Дуб Старик"
города Краснодара Краснодарского края
(в границах объекта землеустройства)

План границ объекта землеустройства

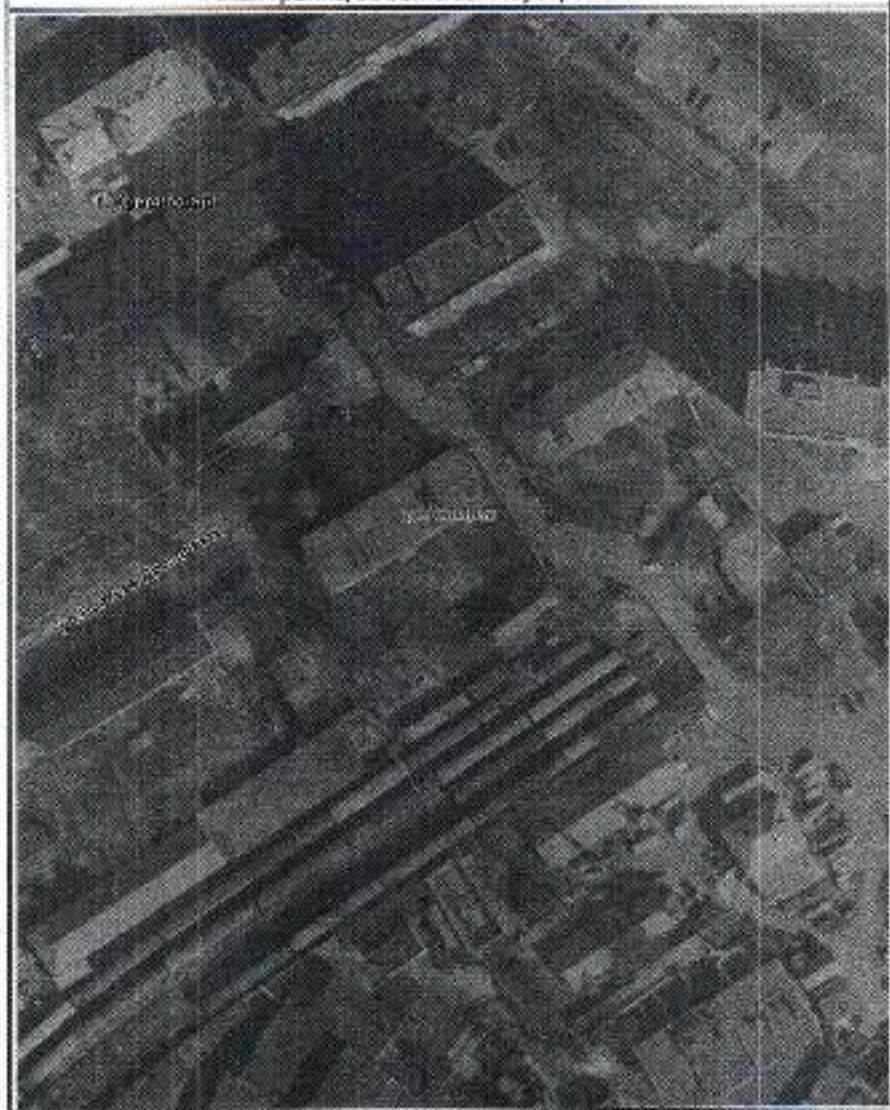
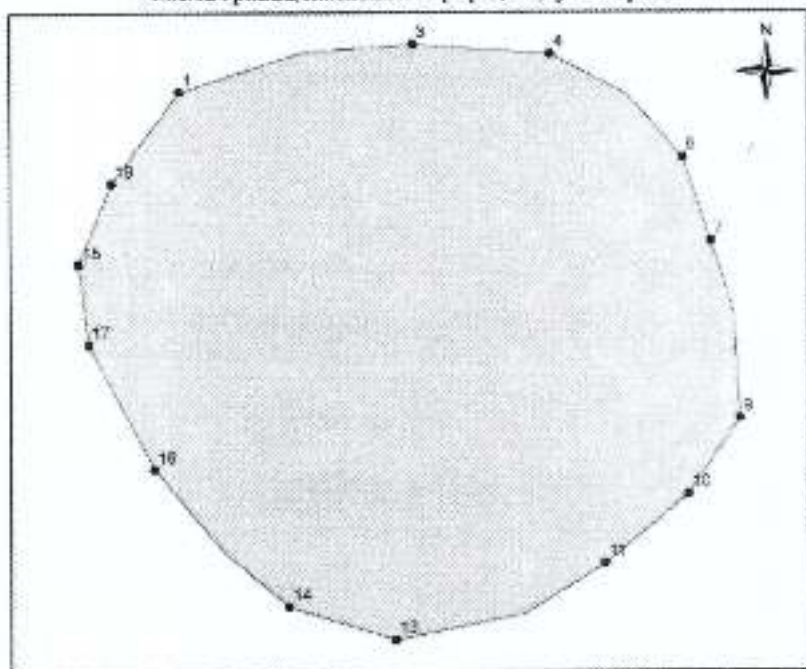


Схема границ памятника природы «Дуб Старик»



1:150

Точка	X	Y
1	477038,68	1379754,75
3	477040,20	1379762,30
4	477039,90	1379786,74
6	477036,56	1379771,00
7	477033,68	1379771,92
9	477028,22	1379772,83
10	477025,77	1379771,17
11	477023,66	1379766,47
13	477021,11	1379761,70
14	477022,18	1379758,26
16	477026,81	1379753,90
17	477030,66	1379751,77
18	477033,18	1379751,48
19	477035,77	1379752,53

Система координат: МСК-21