

РОССИЙСКАЯ ФЕДЕРАЦИЯ
КРАСНОДАРСКИЙ КРАЙ

УТВЕРЖДЕН
приказом министерства
природных ресурсов
Краснодарского края
от 08.11.2013 г. № 1827

**ПАСПОРТ ПАМЯТНИКА ПРИРОДЫ
РЕГИОНАЛЬНОГО ЗНАЧЕНИЯ**

«Дуб Старого»

Муниципальное образование

г. Краснодар

Муниципальное образование

Краснодар 2013 год

Площадь памятника природы – 0,0068 га

Площадь охранной зоны памятника природы (если есть) – нет

Описание положения в рельефе – нет

Соприкасаемые объекты – нет

Перечень зон и участков памятника природы, их площади

Кластерность территории памятника природы – нет

Площадь каждого участка, га (м²) –

Режим особой охраны

Запрещенные виды деятельности	Разрешенные виды деятельности
<ul style="list-style-type: none"> - любая деятельность, которая может нанести ущерб объектам растительного мира, а также запрещаются виды деятельности, кокущие на собой снижение экологической, эстетической и рекреационной ценности территории, к ним числе: - любая хозяйственная деятельность, не связанная с его назначением, в том числе: - любая порубочные леса; - прокладка коммуникаций; - уплотнение почвы вокруг леса; - проведение в непосредственной близости от леса работ, которые могут привести к разрыву ороши почвы или к другим нарушениям состояния грунтов и экоредении ширин леса; - установка акустической изоляции на дереве. 	<ul style="list-style-type: none"> - поддержание в технически исправном состоянии помещений, и их реконструкция без увеличения максимальной площади на участке ООПТ; - посадка и уход за растительностью на территории земельных участков, находящихся в частной собственности, для увеличения площади на участке ООПТ; - уходные работы по удалению сухих ветвей, в целях безопасности граждан и материальных ценностей; - организация и проведение научно-исследовательских работ, и общественные эколого-просветительской деятельности по согласованию с уполномоченным органом в установленном порядке.

Меры охраны:

- проведение биотехнических работ, направленных на защиту леса от болезней и вредителей;
- осуществление необходимых уходных работ за лесом дуба;
- соблюдение режима памятника природы при ведении хозяйственной деятельности.

Природные характеристики территории

Описание растительности приводится в Приложении № 1 к паспорту памятника природы.

Описание животного мира приводится в Приложении № 2 к паспорту памятника природы.

Параметры обособленного памятника природы приводятся в Приложении № 3 к паспорту памятника природы.

Состояние (степень нарушенности) – хорошее/удовлетворительное/плохое (с указанием повреждений)

- в непосредственной близости расположена улица, гаражи;
- поверхность вокруг дерева уплотнена и заасфальтирована;
- дерево поражено корошамми.

Перечень земельных участков, предоставленных гражданам и юридическим лицам, с указанием местоположения границ, а так же прав владения и пользования участками

Кадастровый номер участка - нет _____
 Местоположение границ участка _____
 Для юридического лица: - нет _____
 Организационно-правовая форма _____
 наименование, юридический адрес _____
 телефон, факс, e-mail _____
 ФИО руководителя _____
 ФИО контактного лица _____
 Названия и реквизиты документов на право собственности, владения, пользования, аренды _____

 Для физического лица: - нет _____
 ФИО _____
 Названия и реквизиты документов на право собственности, владения, пользования, аренды _____

 Кадастровый номер участка _____
 Местоположение границ участка _____

 Для юридического лица: _____
 Организационно-правовая форма _____
 наименование, юридический адрес _____
 телефон, факс, e-mail _____
 ФИО руководителя _____
 ФИО контактного лица _____
 Названия и реквизиты документов на право собственности, владения, пользования, аренды _____

 Для физического лица: _____
 ФИО _____
 Названия и реквизиты документов на право собственности, владения, пользования, аренды _____
 Кадастровый номер участка _____
 Местоположение границ участка _____

 Для юридического лица: _____
 Организационно-правовая форма _____
 наименование, юридический адрес _____
 телефон, факс, e-mail _____
 ФИО руководителя _____

ФИО контактного лица _____
 Название и реквизиты документов на право собственности, владения,
 пользования, аренды _____

Для физического лица:

ФИО _____
 Название и реквизиты документов на право собственности, владения,
 пользования, аренды _____
 Кадастровый номер участка _____
 Местоположение границ участка _____

Для юридического лица:

Организационно-правовая форма _____
 наименование, юридический адрес _____
 телефон, факс, e-mail _____
 ФИО руководителя _____
 ФИО контактного лица _____
 Название и реквизиты документов на право собственности, владения,
 пользования, аренды _____

Для физического лица:

ФИО _____
 Название и реквизиты документов на право собственности, владения,
 пользования, аренды _____

Дополнительные материалы, в том числе Охранное обязательство, приводятся в
 Приложении № 4 к паспорту памятника природы.

Составитель: Т.Е.Сунцова,
 Ведущий специалист-эксперт отдела особо
 охраняемых природных территорий


 Т.Е. Сунцова

Ведущий консультант отдела
 особо охраняемых
 природных территорий А.А.Медков


 А.А. Медков

Дата 1 сентября 2014 года

Растительность – перечень основных типов растительных сообществ, их состав, характеристика, пространственное распределение. Список видов, занесенных в Красную книгу Российской Федерации, Красную книгу Краснодарского края.

Список видов растений

№	Вид растения
1	дуб черешчатый - <i>Quercus robur</i>

Видов, занесенных в Красную книгу Российской Федерации, Красную книгу Краснодарского края не обнаружено.

ПРИЛОЖЕНИЕ № 2
к паспорту памятника природы,
утвержденному приказом
министерства природных ресурсов
Краснодарского края
от 08.11.2013 г. № 1827

Животный мир – видовой состав, численность, местообитание. Список видов, занесенных в Красную книгу Российской Федерации, Красную книгу Краснодарского края.

Список животных

№	Вид животного
орнитофауна	
1	перелетная дроздина - <i>Phoenicurus phoenicurus</i>
2	ворона обыкновенная - <i>Corvus corax</i>
3	гоголь обыкновенный - <i>Cyanus cyaneus</i>
4	сорока обыкновенная - <i>Urocyon urus</i>
териофауна	
5	мышь домовая - <i>Mus musculus</i>
6	кошка - <i>Felis</i>

Видов, занесенных в Красную книгу Российской Федерации, Красную книгу Краснодарского края не обнаружено.

ПРИЛОЖЕНИЕ № 3
к паспорту памятника природы,
утвержденному приказом
министерства природных ресурсов
Краснодарского края
от 08.11.2013 г. № 1827

Описание обособленных памятников природы

Для ботанических объектов:

диаметр ствола дерева _____

высота деревьев 20 м _____

площадь проекции кроны на поверхность _____

Для геологических объектов:

линейные размеры геологических объектов _____

слагающие породы _____

геологический возраст _____

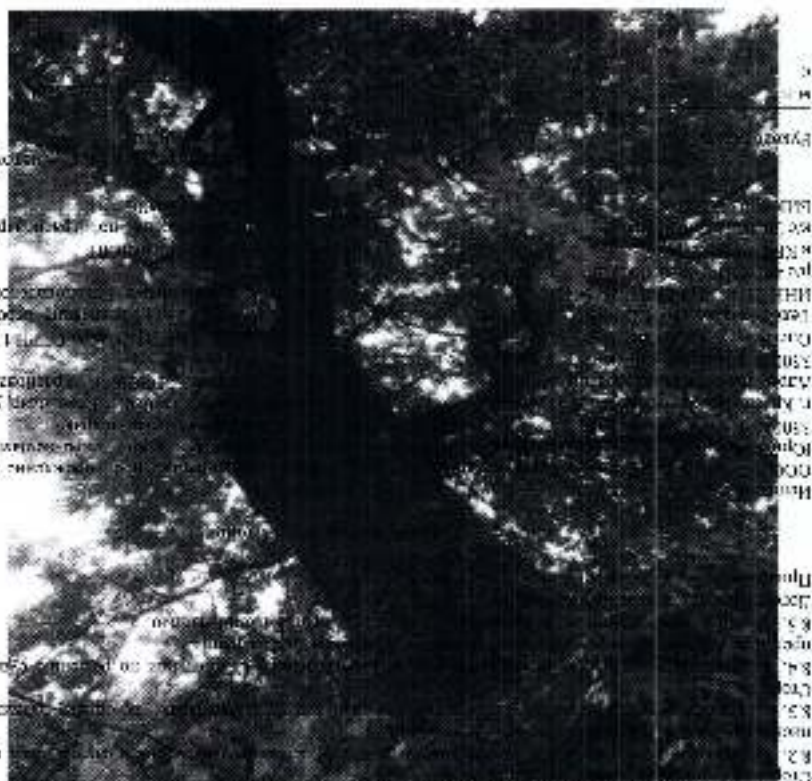
Для гидрологических объектов:

средний расход воды в руднике _____

Другое - Дерево произрастает на территории частного домовладения. Дуб черешчатый был посажен в 15 веке. Высота дерева 20 м. Крона мощная, раскидистая, диаметром 24 м. Окружность ствола 3,8 м, возраст около 400 лет. Ствол дуплист отмечено около 6 дупел. Ствол дерева незначительно поврежден фитофагами, имеются утолщенные ветви. Дуб нуждается в регулярном уходе.

ПРИЛОЖЕНИЕ № 4
к паспорту памятника природы,
утвержденному приказом
министерства природных ресурсов
Краснодарского края
от 08.11.2013 г., № 1827

Дополнительные материалы – фотографии памятника природы или наиболее характерных его частей, картографический материал (журна (схемы) расположения памятника природы и охранной зоны (1:100000, 1:50000), карты (схемы) памятника природы с обозначением границ (1:2000 или 1:500, в зависимости от занимаемой площади). Охранное обязательство, иные материалы.



Рисунки 1 - Памятник природы «Дуб Стрелецкий»

Краснодарский край, муниципальное образование «Городской округ город Краснодар», район «Средний», территория «Лесной массив «Дуб Стрелецкий» (к. 100 м от ст. «Средний» Краснодарского края), площадь 26 га. В границах территории «Лесной массив «Дуб Стрелецкий» (к. 100 м от ст. «Средний» Краснодарского края) находится памятник природы «Дуб Стрелецкий» (к. 100 м от ст. «Средний» Краснодарского края), площадь 26 га. В границах территории «Лесной массив «Дуб Стрелецкий» (к. 100 м от ст. «Средний» Краснодарского края) находится памятник природы «Дуб Стрелецкий» (к. 100 м от ст. «Средний» Краснодарского края), площадь 26 га.



Рисунок 4 - Памятник природы «Дуб Старожил»



Рисунок 5 - Памятник природы «Дуб Старожил»

66-23-257

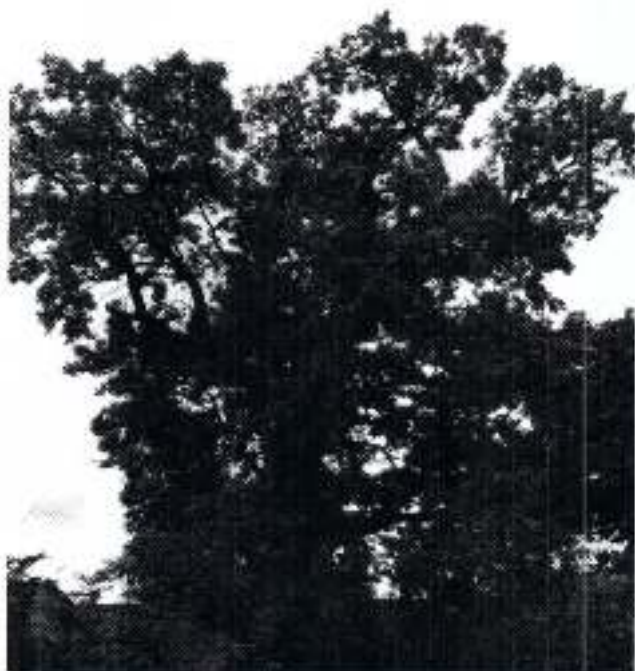
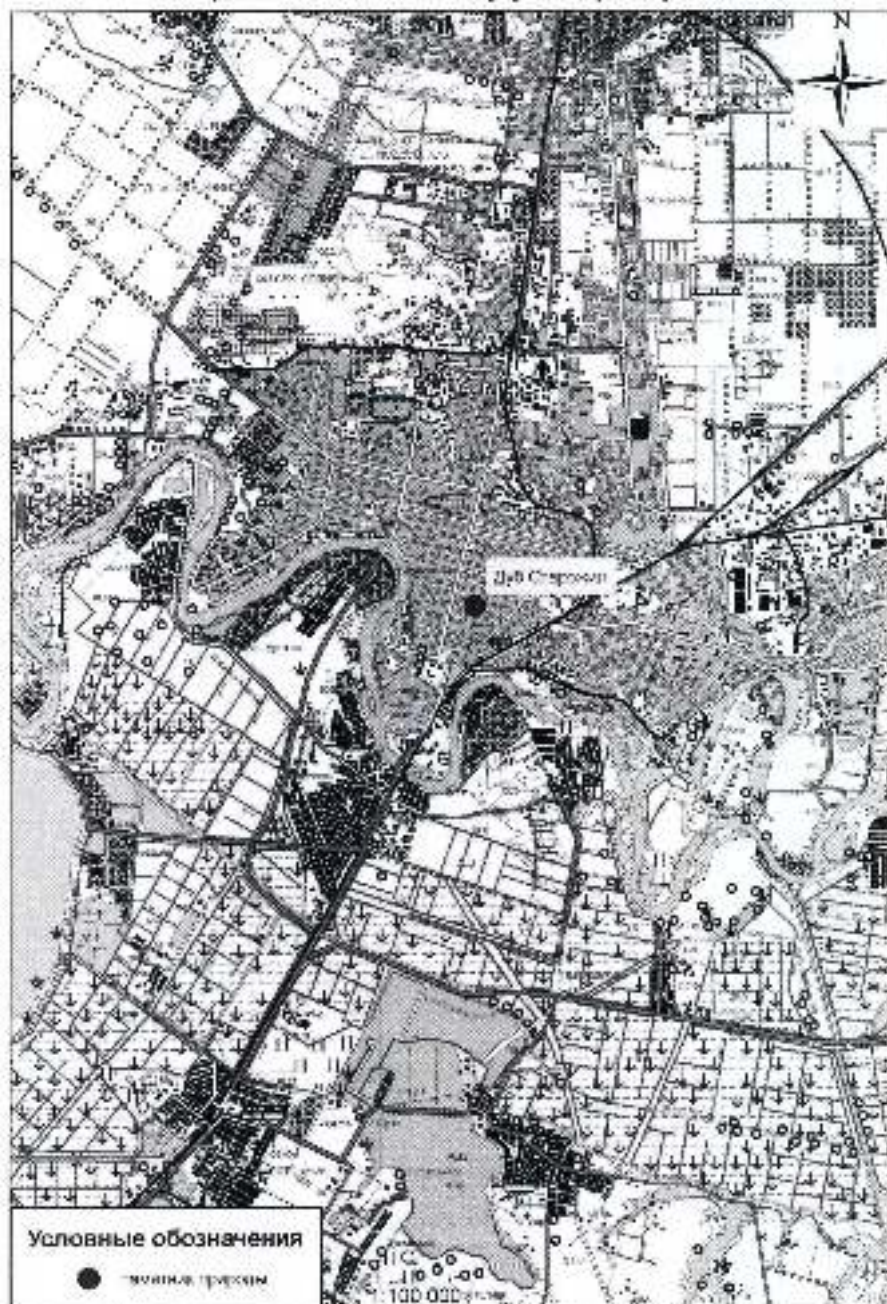


Рисунок 6 - Памятник природы «Дуб Старовиты»

Схема расположения памятника природы «Дуб Старожило»



КАРТА (ПЛАН)

Особо охраняемой природной территории "Дуб Старожил"
города Краснодара Краснодарского края
(назначение объекта землеустройства)

План границ объекта землеустройства

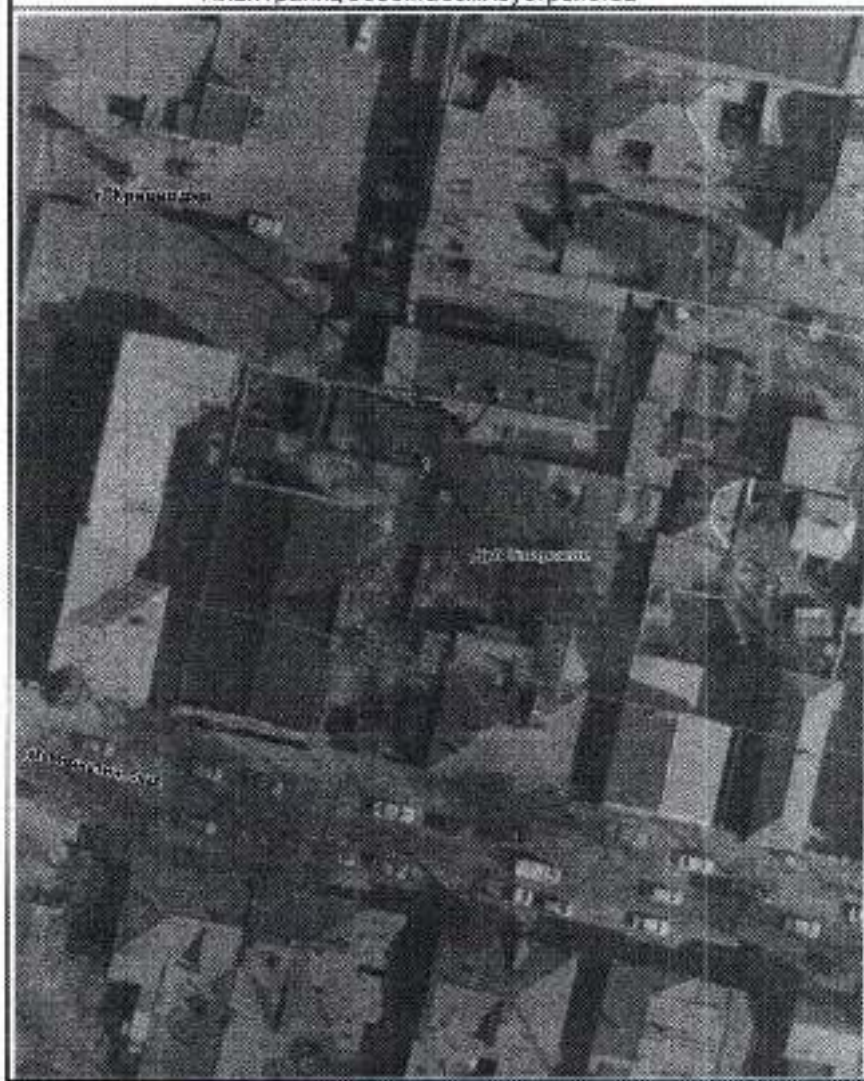
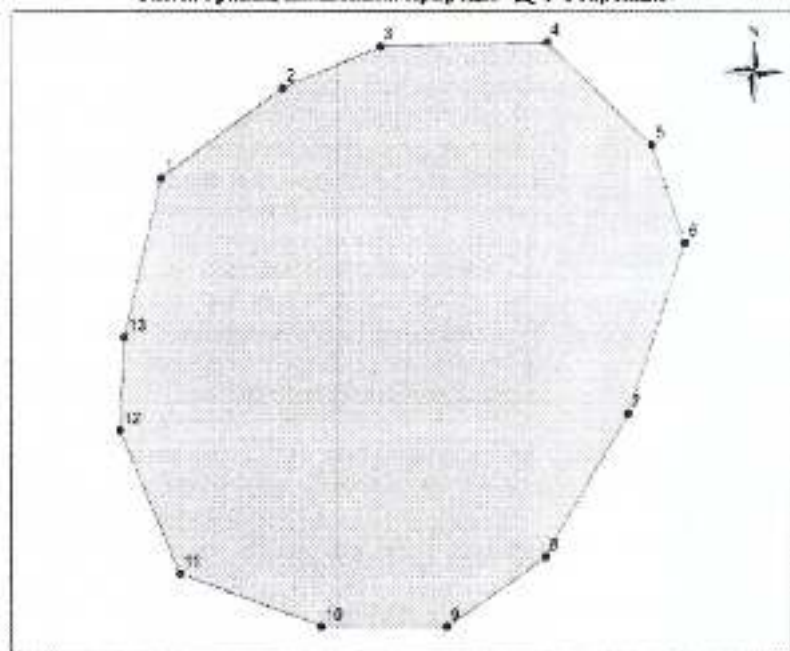


Схема границ заказника природы «Дуб Старожило»



1:75

Точка	X	Y
1	477219,69	1378363,75
2	477221,16	1378365,76
3	477221,83	1378367,37
4	477221,90	1378370,11
5	477220,23	1378371,65
6	477218,62	1378372,39
7	477215,80	1378371,46
8	477213,45	1378370,11
9	477212,32	1378368,50
10	477212,32	1378368,42
11	477213,18	1378364,08
12	477215,53	1378363,07
13	477217,07	1378363,10

Система координат: МСК-31