

РОССИЙСКАЯ ФЕДЕРАЦИЯ  
КРАСНОДАРСКИЙ КРАЙ

УТВЕРЖДЕН  
приказом министерства  
природных ресурсов  
Краснодарского края  
от 08.11.2013 г. № 1827

**ПАСПОРТ ПАМЯТНИКА ПРИРОДЫ  
РЕГИОНАЛЬНОГО ЗНАЧЕНИЯ  
«Лесопарк «Юбилейный» (ст. Нововеличковская)»**

---

Наименование памятника природы

Динской район

---

Муниципальное образование

Краснодар 2013 год

Описание положения в рельефе – Лесопарк организован на левом берегу р. Понура.

Сопряженные объекты – нет

Перечень зон и участков памятника природы, их площади

Кластерность территории памятника природы- нет

Площадь каждого участка, га (м<sup>2</sup>)-

Режим особой охраны

Запрещенные виды деятельности	Разрешенные виды деятельности
<p>любая деятельность, которая может нанести ущерб объектам растительного мира, а также запрещаются виды деятельности, влекущие за собой снижение экологической, эстетической и рекреационной целостности территории, в том числе:</p> <ul style="list-style-type: none"> <li>- деятельность, влекущая искажение сложившегося ландшафта;</li> <li>- предоставление земельных участков для капитального строительства;</li> <li>- прокладка новых дорог, троп, линий электропередач, коммуникаций, возведение строений и сооружений (в том числе временных), не связанных с деятельностью памятника природы;</li> <li>- загрязнение почв;</li> <li>- создание объектов размещения, хранения отходов производства и потребления, радиоактивных, химических, взрывчатых, токсичных, отравляющих и ядовитых веществ;</li> <li>- проезд и стоянка всех видов транспортных средств вне дорог общего пользования, кроме работников специально уполномоченных органов государственной власти;</li> <li>- проведение сплошных рубок леса, за исключением случаев, когда выборочные рубки не обеспечивают замену лесных насаждений, утрачивающих свои средообразующие, водоохранные и иные полезные функции, на лесные насаждения, обеспечивающие сохранение целевого назначения защитных лесов и выполняемых ими полезных функций;</li> <li>- все виды земляных гидротехнических и строительных работ, кроме проводимых с целью обеспечения эксплуатации и ремонта существующих линейных сооружений и коммуникаций;</li> <li>- осуществление рекреационной деятельности (в том числе организация мест отдыха и разведение костров) за пределами специально предусмотренных для этого мест;</li> <li>- сжигание естественной растительности, в том числе весенние палы;</li> <li>- выгул собак;</li> </ul>	<ul style="list-style-type: none"> <li>- сенокосение на специально выделенных участках, согласованных с уполномоченным органом Краснодарского края;</li> <li>- проведение сплошных рубок лесных насаждений в случаях, когда выборочные рубки не обеспечивают замену лесных насаждений, утрачивающих свои средообразующие, водоохранные и иные полезные функции, на лесные насаждения, обеспечивающие сохранение целевого назначения защитных лесов и выполняемых ими полезных функций;</li> <li>- проведение противопожарных и санитарно-оздоровительных мероприятий согласно действующему лесному и природоохранному законодательству, согласованных в установленном порядке (проведение санитарно-оздоровительных мероприятий осуществляется при условии минимального повреждения напочвенного покрова с применением технических средств на колесном ходу);</li> <li>- удаление усохших, поврежденных, ослабленных деревьев и кустарников;</li> <li>- проведение рубок ухода;</li> <li>- благоустройство территории в целях обеспечения условий для отдыха малыми архитектурными формами (МАФ) на основании проекта, получившего положительное заключение государственной экологической экспертизы;</li> <li>- проведение работ по восстановлению и поддержанию в равновесном состоянии экосистем памятника природы;</li> <li>- организация и проведение научно-исследовательских работ, и осуществление эколого-просветительской деятельности по согласованию с уполномоченным органом в установленном порядке.</li> <li>- предотвращение опасных природных явлений, угрожающих жизни людей и населенным пунктам;</li> <li>- осуществление рекреационной деятельности (в том числе организация мест отдыха и разведение костров) в пределах специально предусмотренных для этого мест;</li> </ul>

<ul style="list-style-type: none"> <li>- выпас сельскохозяйственных животных и организация для них летних лагерей;</li> <li>- самовольные посадки деревьев и кустарников, а также другие самовольные действия граждан, направленные на обустройство отдельных участков парка;</li> <li>- сбор зоологических, ботанических коллекций, а также палеонтологических образцов;</li> <li>- изыскательские, взрывные и буровые работы;</li> <li>- уничтожение или повреждение шлагбаумов, аншлагов, стендов и других информационных знаков и указателей, а также оборудованных экологических троп и мест отдыха;</li> <li>- осуществление любых других действий, ведущих к изменению режима или внешнего вида памятника природы;</li> <li>- перепрофилирование сложившихся к моменту организации памятника природы направлений хозяйственно-производственной деятельности землепользователей.</li> </ul>	<ul style="list-style-type: none"> <li>- осуществление рекреационной деятельности (оборудование экологических троп и мест отдыха) на основании проекта обустройства, при наличии положительного заключения государственной экологической экспертизы.</li> </ul>
---	---

*Меры охраны:*

- установка информационных щитов и аншлагов;
- уборка территории;
- информирование населения и хозяйствующих субъектов о функциональном зонировании и установленном режиме охраны памятника природы.

Природные характеристики территории

Описание *растительности* приводится в Приложении № 1 к паспорту памятника природы.

Описание *животного мира* приводится в Приложении № 2 к паспорту памятника природы.

*Параметры* обособленного памятника природы приводятся в Приложении № 3 к паспорту памятника природы.

*Состояние (степень нарушенности)* – хорошее/удовлетворительное/плохое (с указанием повреждений)

- высокую рекреационную нагрузку;
- загрязнение территории памятника природы бытовыми отходами;
- отсутствие уходовых работ;
- отсутствие охранных знаков.

Перечень земельных участков, предоставленных гражданам и юридическим лицам, с указанием местоположения границ, а так же прав владения и пользования участками

*Кадастровый номер участка* - нет

*Местоположение границ участка* \_\_\_\_\_

*Для юридического лица:* СПК «Колос»

*Организационно-правовая форма* \_\_\_\_\_,

*наименование, юридический адрес* \_\_\_\_\_,



телефон, факс, e-mail \_\_\_\_\_,  
 ФИО руководителя \_\_\_\_\_,  
 ФИО контактного лица \_\_\_\_\_,  
 Название и реквизиты документов на право собственности, владения,  
 пользования, аренды \_\_\_\_\_

Для физического лица: - нет

ФИО: Стародуб Петр Николаевич, Чермит Аслан Сульверович  
 Название и реквизиты документов на право собственности, владения,  
 пользования, аренды – Свидетельство № 23-АК 606869 от 15.12.2012г.

Кадастровый номер участка \_\_\_\_\_,  
 Местоположение границ участка \_\_\_\_\_

Для юридического лица:

Организационно-правовая форма \_\_\_\_\_,  
 наименование, юридический адрес \_\_\_\_\_,  
 телефон, факс, e-mail \_\_\_\_\_,  
 ФИО руководителя \_\_\_\_\_,  
 ФИО контактного лица \_\_\_\_\_,  
 Название и реквизиты документов на право собственности, владения,  
 пользования, аренды \_\_\_\_\_

Для физического лица:

ФИО \_\_\_\_\_  
 Название и реквизиты документов на право собственности, владения,  
 пользования, аренды \_\_\_\_\_  
 Кадастровый номер участка \_\_\_\_\_,  
 Местоположение границ участка \_\_\_\_\_

Для юридического лица:

Организационно-правовая форма \_\_\_\_\_,  
 наименование, юридический адрес \_\_\_\_\_,  
 телефон, факс, e-mail \_\_\_\_\_,  
 ФИО руководителя \_\_\_\_\_,  
 ФИО контактного лица \_\_\_\_\_,  
 Название и реквизиты документов на право собственности, владения,  
 пользования, аренды \_\_\_\_\_

Для физического лица:

ФИО \_\_\_\_\_  
 Название и реквизиты документов на право собственности, владения,  
 пользования, аренды \_\_\_\_\_  
 Кадастровый номер участка \_\_\_\_\_

ФИО руководителя \_\_\_\_\_  
 ФИО контактного лица \_\_\_\_\_  
 Название и реквизиты документов на право собственности, владения,  
 пользования, аренды \_\_\_\_\_

Для физического лица:

ФИО \_\_\_\_\_  
 Название и реквизиты документов на право собственности, владения,  
 пользования, аренды \_\_\_\_\_  
 Кадастровый номер участка \_\_\_\_\_  
 Местоположение границ участка \_\_\_\_\_

Для юридического лица:

Организационно-правовая форма \_\_\_\_\_  
 наименование, юридический адрес \_\_\_\_\_  
 телефон, факс, e-mail \_\_\_\_\_  
 ФИО руководителя \_\_\_\_\_  
 ФИО контактного лица \_\_\_\_\_  
 Название и реквизиты документов на право собственности, владения,  
 пользования, аренды \_\_\_\_\_

Для физического лица:

ФИО \_\_\_\_\_  
 Название и реквизиты документов на право собственности, владения,  
 пользования, аренды \_\_\_\_\_

Дополнительные материалы, в том числе Охранное обязательство, приводятся в  
 Приложении № 4 к паспорту памятника природы.

Составитель: Т.Е.Сунцова,  
 Ведущий специалист-эксперт отдела особо  
 охраняемых природных территорий

Ведущий консультант отдела  
 особо охраняемых  
 природных территорий А.А.Медков

  
 подпись

  
 подпись

Дата 8 января 2013 года

ПРИЛОЖЕНИЕ № 1  
к паспорту памятника природы,  
утвержденному приказом  
министерства природных ресурсов  
Краснодарского края  
от 08.11.2013 г. № 1827

Растительность – перечень основных типов растительных сообществ, их состав, характеристика, пространственное распределение. Список видов, занесенных в Красную книгу Российской Федерации, Красную книгу Краснодарского края.

Список видов растений

№	Вид растения
<b>древесная растительность</b>	
1	гледичия трехколочковая - <i>Gleditsia triacanthos</i>
2	ива - <i>Salix</i>
3	каштан конский - <i>Aesculus hippocatanum</i>
4	клен остролистный - <i>Acer platanoides</i>
5	клен сахаристый - <i>Acer saccharinum</i>
6	орех грецкий - <i>Juglans regia</i>
7	орех черный - <i>Juglans nigra</i>
8	тополь пирамидальный - <i>Populus pyramidalis</i>
9	тополь серебристый - <i>Populus alba</i>
10	яблоня восточная - <i>Malus orientalis</i>
11	ясень - <i>Fraxinus</i>
<b>подлесок</b>	
12	боярышником - <i>Crataegus</i>
13	бузиной черной - <i>Sambucus nigra</i>
14	ежевикой сизой - <i>Rubus caesius</i>
15	треном - <i>Prunus spinosa</i>
<b>травянистый покров</b>	
16	астра ложноитальянская - <i>Aster amelloides</i>
17	бодяк - <i>Cirsium</i>
18	вздутостебельник узловатый - <i>Physocaulis nodosus</i>
19	вьюнок полевой - <i>Convolvulus arvensis</i>
20	горец перечный - <i>Persicaria hydropiper</i>
21	гравилат городской - <i>Geum urbanum</i>
22	звездчатка средняя - <i>Stellaria media</i>
23	крапива двудомная - <i>Urtica dioica</i>
24	лапчатка ползучая - <i>Potentilla reptans</i>
25	лютик едкий - <i>Ranunculus acris</i>
26	мятлик - <i>Poa</i>
27	пастушья сумка обыкновенная - <i>Capsella bursa-pastoris</i>

28	подмаренник цепкий - <i>Galium aparine</i>
29	черноголовка - <i>Prunella</i>
30	ясотка пурпурная - <i>Lamium purpureum</i>
31	ячмень заячий - <i>Hordeum leporinum</i>
<b>внеарусная растительность</b>	
32	виноград девичий пятилисточковый - <i>Parthenocissus quinquefolia</i>
33	хмель обыкновенный - <i>Humulus lupulus</i>

Видов, занесенных в Красную книгу Российской Федерации, Красную книгу Краснодарского края не обнаружено.



ПРИЛОЖЕНИЕ № 2  
к паспорту памятника природы,  
утвержденному приказом  
министерства природных ресурсов  
Краснодарского края  
от 08.11.2013 г. № 1827

Животный мир – видовой состав, численность, местообитание. Список видов, занесенных в Красную книгу Российской Федерации, Красную книгу Краснодарского края.

Список животных

№	Вид животного
<b>орнитофауна</b>	
1	грач - <i>Corvus frugileus</i>
2	крапивник - <i>Troglodytes troglodytes</i>
3	малый пестрый дятел - <i>Dendrocopos minor</i>
4	обыкновенная овсянка - <i>Emberiza citrinella</i>
5	певчий дрозд - <i>Turdus philomelos</i>
6	серая мухоловка - <i>Muscicapa striata</i>
7	сорока - <i>Pica pica</i>
8	средний пестрый дятел - <i>Dendrocopos medius</i>
9	ушастая сова - <i>Asio otus</i>
10	фазан северокавказский - <i>Phasianus colchicus septentrionalis</i> Lor.
11	черноголовая славка - <i>Sylvia atricapilla</i>
12	черноголовая трясогузка - <i>Motacilla feldegg</i>
<b>териофауна</b>	
13	белогрудый ёж - <i>Erinaceus concolor</i>
14	домовая мышь - <i>Mus musculus</i>
15	заяц-русак - <i>Lepus europaeus</i>
16	крот - <i>Talpa sp.</i>
17	ласка - <i>Mustela nivalis</i>
18	лисица - <i>Vulpes vulpes</i>
19	малая белозубка - <i>Crocidura suaveolens</i>
20	мышовка степная - <i>Sicista subtilis</i>
21	ондатра – <i>Ondatra zibethicus</i>
22	полевка обыкновенная - <i>Microtus arvalis</i>
<b>герпетофауна</b>	
23	болотная черепаха - <i>Emys orbicularis</i>
24	веретеница ломкая - <i>Anguis fragilis</i>
25	водяной уж - <i>Natrix tessellata</i>
26	зеленая жаба - <i>Bufo viridis</i>
27	обыкновенная медянка - <i>Coronella austriaca</i>
28	обыкновенная чесночница - <i>Pelobates fuscus</i>
29	обыкновенный уж - <i>Natrix natrix</i>

Видов, занесенных в Красную книгу Российской Федерации, Красную книгу Краснодарского края не обнаружено.



ПРИЛОЖЕНИЕ № 3  
к паспорту памятника природы,  
утвержденному приказом  
министерства природных ресурсов  
Краснодарского края  
от 08.11.2013 г. № 1827

Описание обособленных памятников природы

*Для ботанических объектов:*

*диаметр ствола дерева \_\_\_\_\_,*

*высота деревьев \_\_\_\_\_,*

*площадь проекции кроны на поверхность \_\_\_\_\_.*

*Для геологических объектов:*

*линейные размеры геологических объектов \_\_\_\_\_,*

*слагающие породы \_\_\_\_\_,*

*геологический возраст \_\_\_\_\_.*

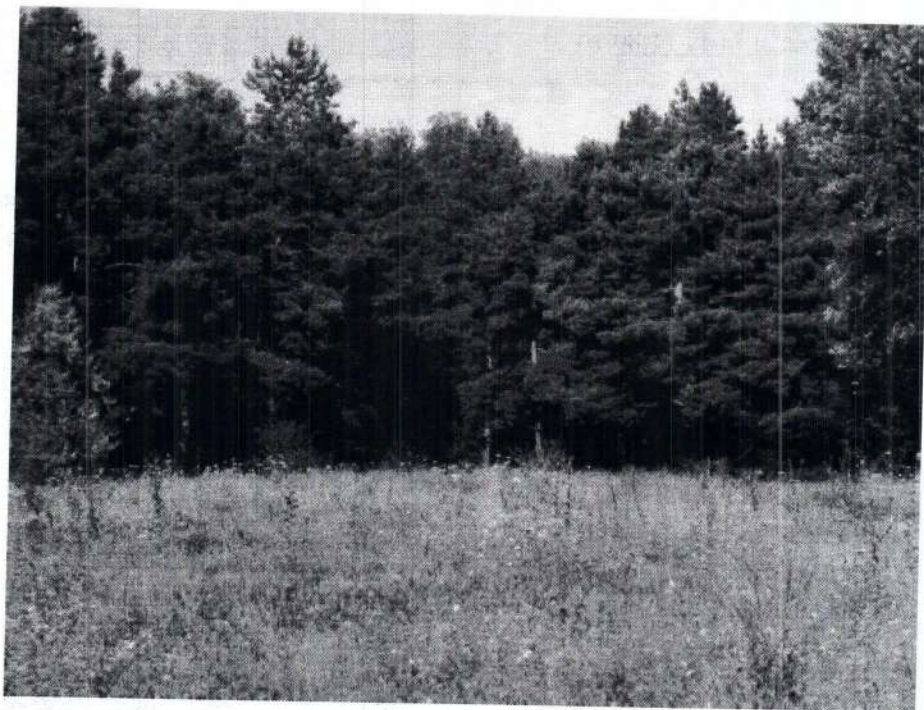
*Для гидрологических объектов:*

*средний расход воды в роднике \_\_\_\_\_.*

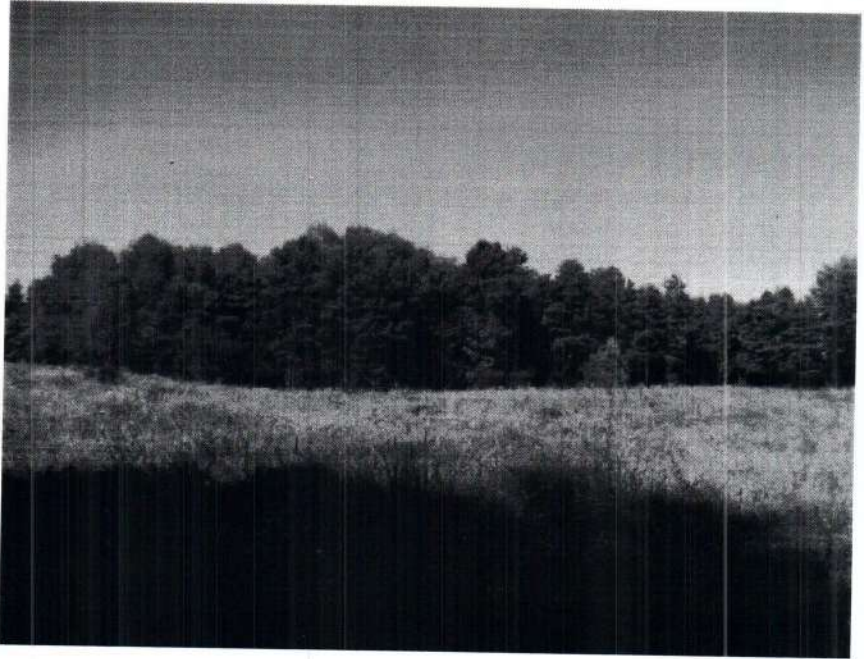
*Другое* - Лесопарк «Юбилейный» организован на левом берегу р. Понура. На его территории произрастают различные деревья хвойных и лиственных пород: тополь, орех черный, ива, ясень, сосна и др. Ландшафты парка очень живописны и привлекательны в качестве мест отдыха. Посадки деревьев аллеи, групповые, точечные. Отдельные участки не заняты древесно-кустарниковой растительностью, на их территории представлены сообщества бобово-злаковых трав. Объекты обслуживания посетителей на территории парка \_\_\_\_\_  
отсутствуют

ПРИЛОЖЕНИЕ № 4  
к паспорту памятника природы,  
утвержденному приказом  
министерства природных ресурсов  
Краснодарского края  
от 08.11.2013 г. № 1827

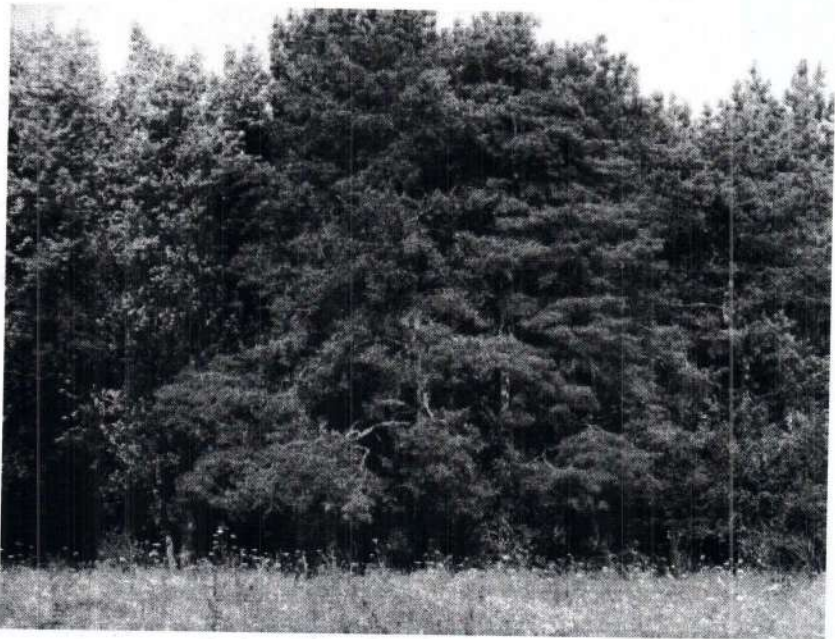
Дополнительные материалы – фотографии памятника природы или наиболее характерных его частей, картографический материал (карты (схемы) расположения памятника природы и охранной зоны (1:100000, 1:50000), карты (схемы) памятника природы с обозначением границ (1:2000 или 1:500, в зависимости от занимаемой площади), Охранное обязательство, иные материалы.



*Рисунок 1 - Памятник природы «Лесопарк «Юбилейный»*

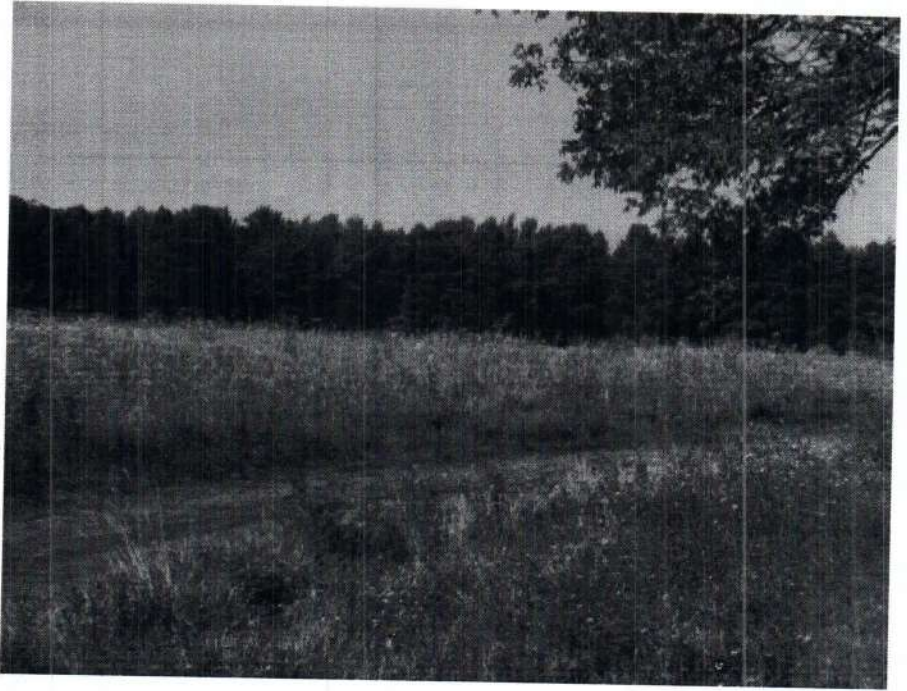


*Рисунок 2 - Памятник природы «Лесопарк «Юбилейный»*



*Рисунок 3 - Памятник природы «Лесопарк «Юбилейный»*

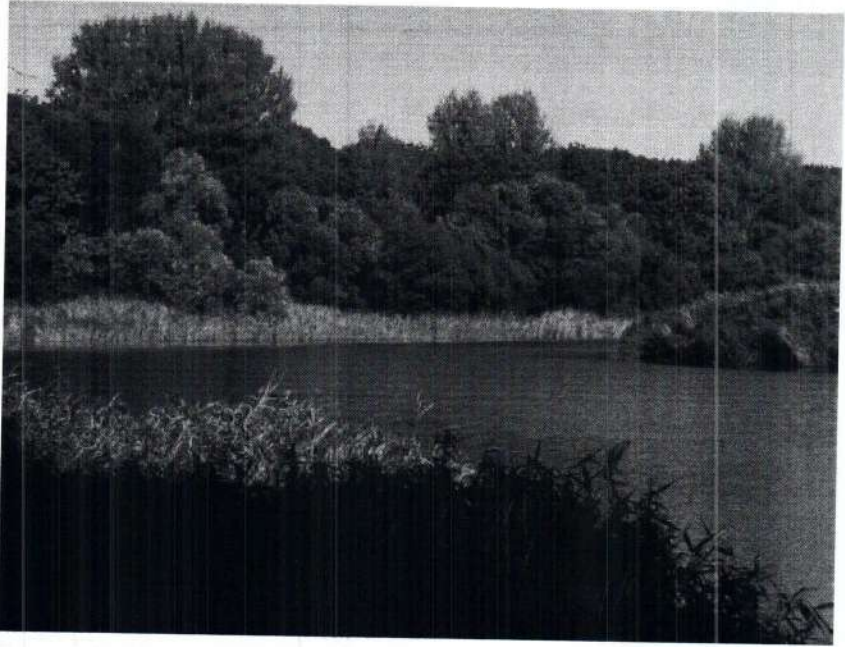




*Рисунок 4 - Памятник природы «Лесопарк «Юбилейный»*



*Рисунок 5 - Памятник природы «Лесопарк «Юбилейный»*

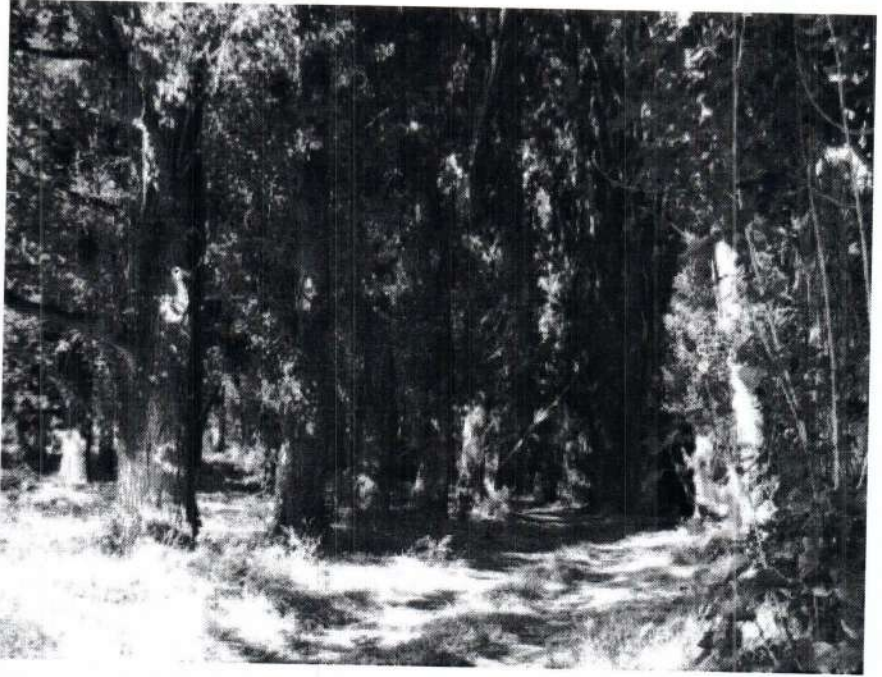


*Рисунок 6 - Памятник природы «Лесопарк «Юбилейный»*

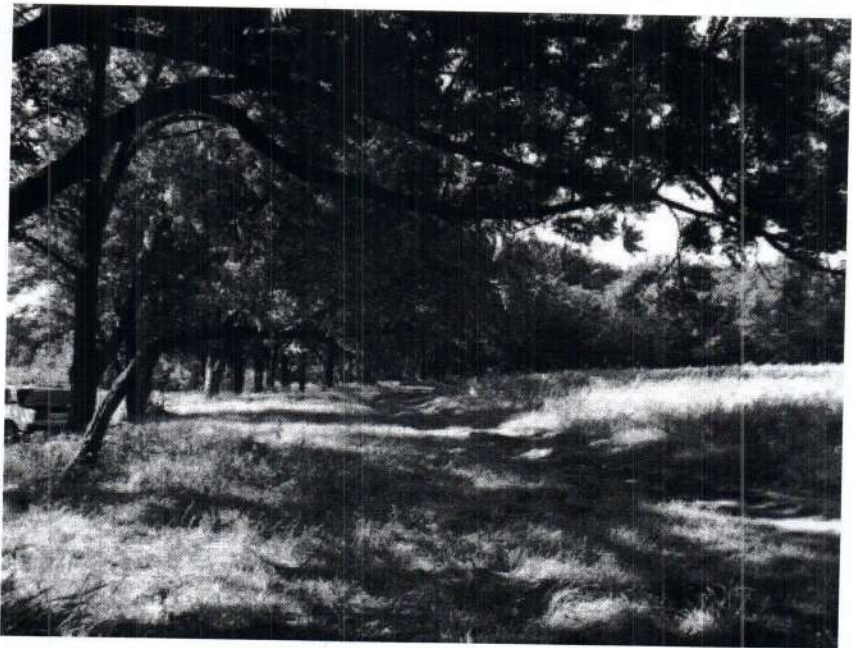


*Рисунок 7 - Памятник природы «Лесопарк «Юбилейный»*





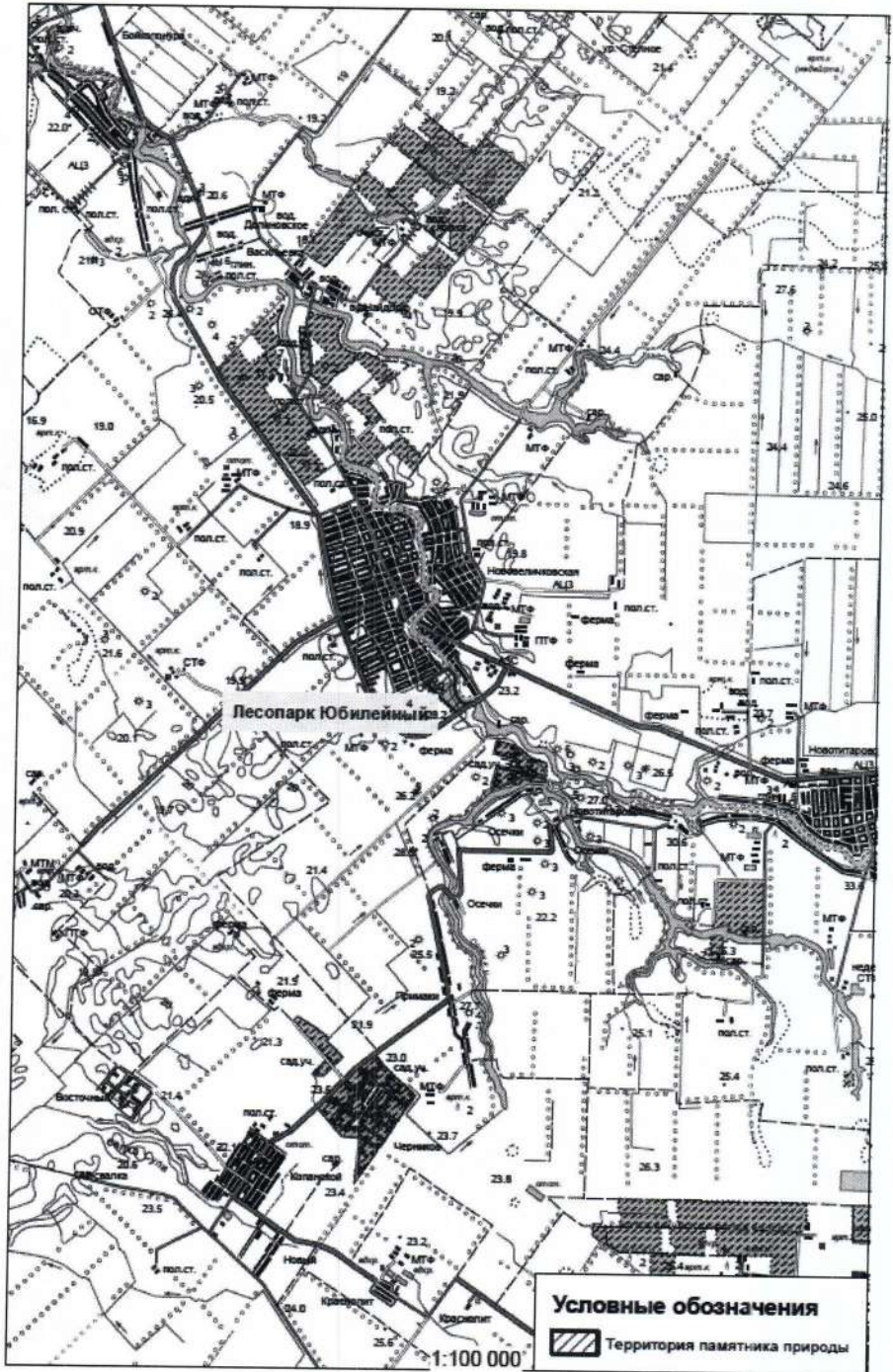
*Рисунок 8 - Памятник природы «Лесопарк «Юбилейный»*

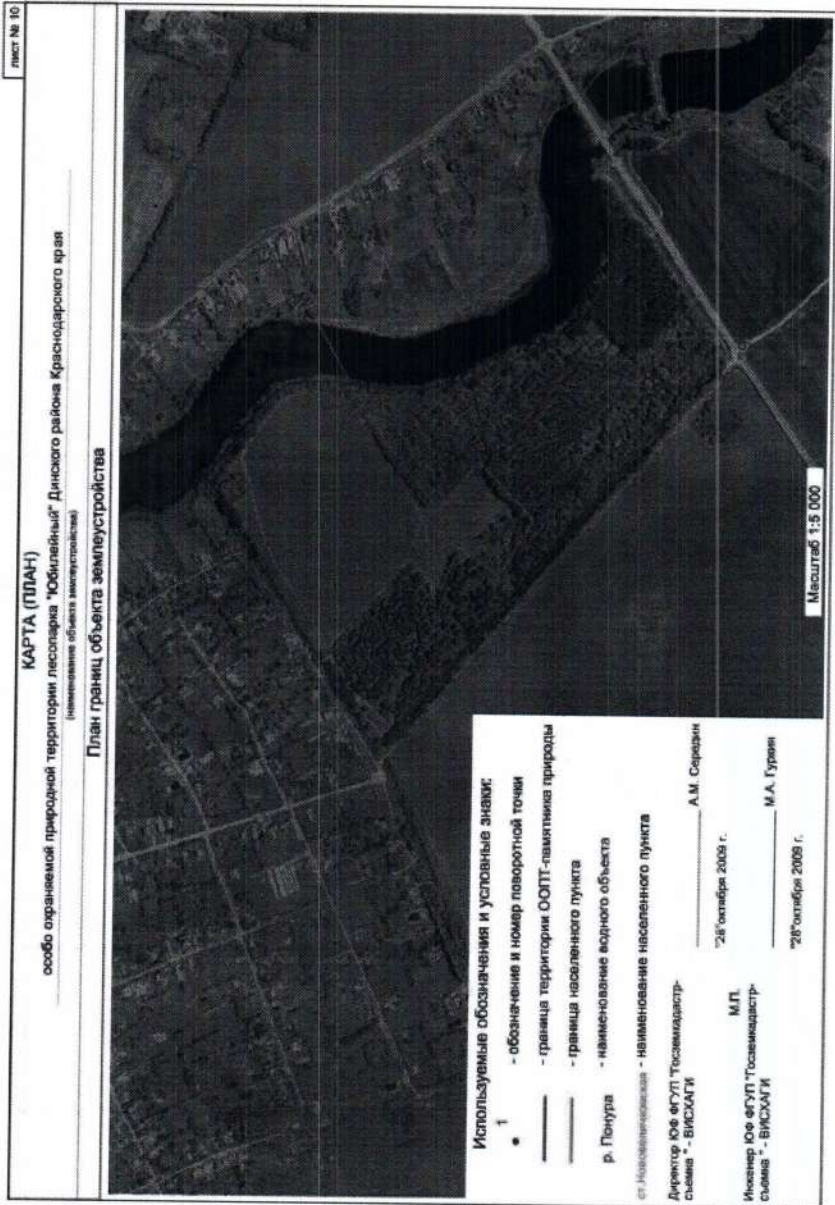


*Рисунок 9 - Памятник природы «Лесопарк «Юбилейный»*

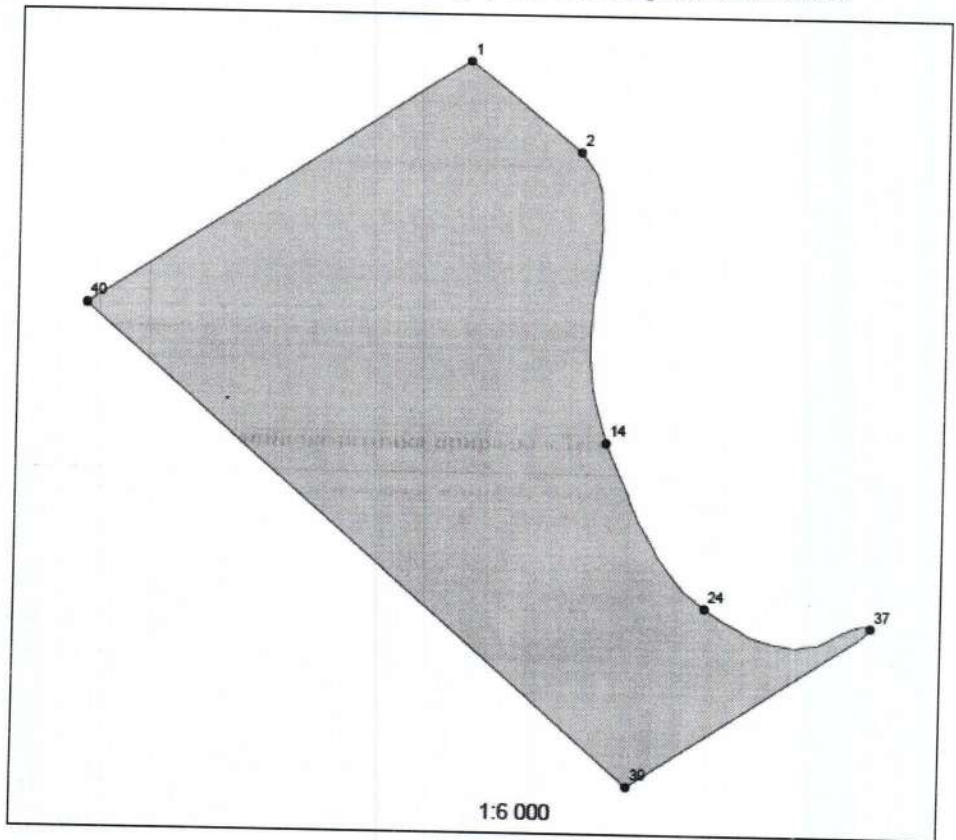


### Схема расположения памятника природы «Лесопарк «Юбилейный»





### Схема границ памятника природы «Лесопарк «Юбилейный»



Точка	X	Y
1	503495,58	1368395,49
2	503390,62	1368528,24
14	503051,53	1368563,23
24	502858,58	1368683,37
37	502838,64	1368880,06
39	502648,82	1368594,74
40	503206,67	1367945,78