

РОССИЙСКАЯ ФЕДЕРАЦИЯ
КРАСНОДАРСКИЙ КРАЙ

УТВЕРЖДЕН
приказом министерства
природных ресурсов
Краснодарского края
от 08.11.2013 г. № 1827

**ПАСПОРТ ПАМЯТНИКА ПРИРОДЫ
РЕГИОНАЛЬНОГО ЗНАЧЕНИЯ**

«Парк-полуостров»

Наименование памятника природы

Динской район

Муниципальное образование

Краснодар 2013 год

Полное наименование памятника природы – «Парк-полуостров»
 Распорядительный документ об объявлении (учреждении) памятника
 природы - решение Динского райисполкома от 1 ноября 1976 года № 1,
 решение Краснодарского крайисполкома от 14 сентября 1983 года № 488

Памятник природы образован с изъятием/без изъятия у собственников
 (арендаторов)

Цель создания – сохранение зеленых насаждений, имеющих эстетическое,
 экологическое, рекреационное значение, создания условий для отдыха
 населения.

Подведомственность – министерство природных ресурсов Краснодарского
 края

Профиль памятника природы – ботанический

Местоположение памятника природы, описание площади и границ
 памятника природы

Муниципальное образование – Динской район

Категория земель – земли населенных пунктов

Кадастровый номер участка – нет

Местоположение памятника природы:

Лесной фонд – нет

Водный фонд – нет

Иные категории земель – населенных пунктов

Населенный пункт – находится в 3 км восточнее ст. Пластуновская.

Положение объекта в системе улично-дорожной сети – нет

Наличие или отсутствие территориальной связи с иными природными или
 природно-антропогенными ландшафтами, ее характер – нет

Наличие в границах ООПТ иных особо охраняемых природных территорий – нет

Описание границ памятника природы – с запада, северо-запада и юго-запада
 лесопарк омывается рекой 3-и Кочеты, с юго-востока, северо-востока и востока
 – граничит с сельскохозяйственными угодьями.

Привязка к системе координат – МСК-23

Точка	X	Y
1	506933,82	1406923,81
10	506780,00	1407066,54
23	506617,43	1406994,67
28	506647,51	1406938,99
29	506629,92	1406921,78
45	506829,54	1406762,85

Описание границ охранной зоны памятника природы (если есть) – нет

Площадь памятника природы – 61112 м²

Площадь охранной зоны памятника природы (если есть) – нет

Описание положения в рельефе – Расположен памятник природы между рекой 3-й Кочеты и ее правым притоком Джимаилова балка.
Сопряженные объекты – нет

Перечень зон и участков памятника природы, их площади
Кластерность территории памятника природы- нет
Площадь каждого участка, га (M²)-
Режим особой охраны

Запрещенные виды деятельности	Разрешенные виды деятельности
<p>любая деятельность, которая может нанести ущерб объектам растительного мира, а также запрещаются виды деятельности, влекущие за собой снижение экологической, эстетической и рекреационной целостности территории, в том числе:</p> <ul style="list-style-type: none"> - деятельность, влекущая искажение сложившегося ландшафта; - предоставление земельных участков для капитального строительства; - прокладка новых дорог, троп, линий электропередач, коммуникаций, возведение строений и сооружений (в том числе временных), не связанных с деятельностью памятника природы; - загрязнение почв; - создание объектов размещения, хранения отходов производства и потребления, радиоактивных, химических, взрывчатых, токсичных, отравляющих и ядовитых веществ; - проезд и стоянка всех видов транспортных средств вне дорог общего пользования, кроме работников специально уполномоченных органов государственной власти; - проведение сплошных рубок леса, за исключением случаев, когда выборочные рубки не обеспечивают замену лесных насаждений, утрачивающих свои средообразующие, водоохранные и иные полезные функции, на лесные насаждения, обеспечивающие сохранение целевого назначения защитных лесов и выполняемых ими полезных функций; - все виды земляных гидротехнических и строительных работ, кроме проводимых с целью обеспечения эксплуатации и ремонта существующих линейных сооружений и коммуникаций; - осуществление рекреационной деятельности (в том числе организация мест отдыха и разведение костров) за пределами специально предусмотренных для этого мест; - сжигание естественной растительности, в том числе весенние палы; - выгул собак; 	<p>сенокосение на специально выделенных участках, согласованных с уполномоченным органом Краснодарского края;</p> <ul style="list-style-type: none"> - проведение сплошных рубок лесных насаждений в случаях, когда выборочные рубки не обеспечивают замену лесных насаждений, утрачивающих свои средообразующие, водоохранные и иные полезные функции, на лесные насаждения, обеспечивающие сохранение целевого назначения защитных лесов и выполняемых ими полезных функций; - проведение противопожарных и санитарно-оздоровительных мероприятий согласно действующему лесному и природоохранному законодательству, согласованных в установленном порядке (проведение санитарно-оздоровительных мероприятий осуществляется при условии минимального повреждения напочвенного покрова с применением технических средств на колесном ходу); - удаление усохших, поврежденных, ослабленных деревьев и кустарников; <p>проведение рубок ухода;</p> <ul style="list-style-type: none"> - благоустройство территории в целях обеспечения условий для отдыха малыми архитектурными формами (МАФ) на основании проекта, получившего положительное заключение государственной экологической экспертизы; - проведение работ по восстановлению и поддержанию в равновесном состоянии экосистем памятника природы; - организация и проведение научно-исследовательских работ, и осуществление эколого-просветительской деятельности по согласованию с уполномоченным органом в установленном порядке. - предотвращение опасных природных явлений, угрожающих жизни людей и населенным пунктам; - осуществление рекреационной деятельности (в том числе организация мест отдыха и разведение костров) в пределах специально предусмотренных для этого мест;

<ul style="list-style-type: none"> - выпас сельскохозяйственных животных и организация для них летних лагерей; - самовольные посадки деревьев и кустарников, а также другие самовольные действия граждан, направленные на обустройство отдельных участков парка; - сбор зоологических, ботанических коллекций, а также палеонтологических образцов; - изыскательские, взрывные и буровые работы; - уничтожение или повреждение шлагбаумов, аншлагов, стендов и других информационных знаков и указателей, а также оборудованных экологических троп и мест отдыха; - осуществление любых других действий, ведущих к изменению режима или внешнего вида памятника природы; - перепрофилирование сложившихся к моменту организации памятника природы направлений хозяйственно-производственной деятельности землепользователей. 	<ul style="list-style-type: none"> - осуществление рекреационной деятельности (оборудование экологических троп и мест отдыха) на основании проекта обустройства, при наличии положительного заключения государственной экологической экспертизы.
---	---

Меры охраны:

- установка информационных щитов и аншлагов;
- уборка территории;
- информирование населения и хозяйствующих субъектов о функциональном зонировании и установленном режиме охраны памятника природы.

Природные характеристики территории

Описание *растительности* приводится в Приложении № 1 к паспорту памятника природы.

Описание *животного мира* приводится в Приложении № 2 к паспорту памятника природы.

Параметры обособленного памятника природы приводятся в Приложении № 3 к паспорту памятника природы.

Состояние (степень нарушенности) – хорошее/удовлетворительное/плохое (с указанием повреждений)

- отсутствие санитарного ухода на всей территории;
- распашка сельхозугодий до древесных насаждений;
- отсутствие четко выделенной охранной зоны.

Перечень земельных участков, предоставленных гражданам и юридическим лицам, с указанием местоположения границ, а так же прав владения и пользования участками

Кадастровый номер участка - нет

Местоположение границ участка _____

Для юридического лица: - нет

Организационно-правовая форма _____,

наименование, юридический адрес _____,

телефон, факс, e-mail _____,

ФИО руководителя _____,

ФИО контактного лица _____,

Название и реквизиты документов на право собственности, владения, пользования, аренды _____

Для физического лица: - нет

ФИО _____

Название и реквизиты документов на право собственности, владения, пользования, аренды _____

Кадастровый номер участка _____,

Местоположение границ участка _____

Для юридического лица:

Организационно-правовая форма _____,

наименование, юридический адрес _____,

телефон, факс, e-mail _____,

ФИО руководителя _____,

ФИО контактного лица _____,

Название и реквизиты документов на право собственности, владения, пользования, аренды _____

Для физического лица:

ФИО _____

Название и реквизиты документов на право собственности, владения, пользования, аренды _____

Кадастровый номер участка _____,

Местоположение границ участка _____

Для юридического лица:

Организационно-правовая форма _____,

наименование, юридический адрес _____,

телефон, факс, e-mail _____,

ФИО руководителя _____,
 ФИО контактного лица _____,
 Название и реквизиты документов на право собственности, владения,
 пользования, аренды _____

Для физического лица:

ФИО _____
 Название и реквизиты документов на право собственности, владения,
 пользования, аренды _____
 Кадастровый номер участка _____,
 Местоположение границ участка _____

Для юридического лица:

Организационно-правовая форма _____,
 наименование, юридический адрес _____,
 телефон, факс, e-mail _____,
 ФИО руководителя _____,
 ФИО контактного лица _____,
 Название и реквизиты документов на право собственности, владения,
 пользования, аренды _____

Для физического лица:

ФИО _____
 Название и реквизиты документов на право собственности, владения,
 пользования, аренды _____

Дополнительные материалы, в том числе Охранное обязательство, приводятся в
 Приложении № 4 к паспорту памятника природы.

Составитель: Т.Е.Сунцова,
 Ведущий специалист-эксперт отдела особо
 охраняемых природных территорий

подпись

Ведущий консультант отдела
 особо охраняемых
 природных территорий А.А.Медков

подпись

Дата _____

ПРИЛОЖЕНИЕ № 1
к паспорту памятника природы,
утвержденному приказом
министерства природных ресурсов
Краснодарского края
от 08.11.2013 г. № 1827

Растительность – перечень основных типов растительных сообществ, их состав, характеристика, пространственное распределение. Список видов, занесенных в Красную книгу Российской Федерации, Красную книгу Краснодарского края.

Список видов растений

№	Вид растения
древесная растительность	
1	вишня птичья - <i>Cerasus avium</i>
2	вяз - <i>Ulmus</i>
3	вязом - <i>Ulmus</i>
4	гледичия трехколочковая - <i>Gleditsia triacanthos</i>
5	клен - <i>Acer</i>
6	клен ясенелистный - <i>Acer negundo</i>
7	орех черный - <i>Juglans nigra</i>
8	робинией псевдо-акацией - <i>Robinia pseudo-acacia</i>
9	робиния псевдо-акация - <i>Robinia pseudo-acacia</i>
10	ясень зеленый - <i>Fraxinus laceolata</i>
11	ясень зеленый <i>Fraxinus laceolata</i> .
подлесок	
12	боярышник - <i>Crataegus</i>
13	ежевика сизая - <i>Rubus caesius</i>
14	лещина обыкновенная - <i>Corylus avellana</i>
15	свидина южная - <i>Thelycrania australis</i>
16	терн - <i>Prunus spinosa</i>
травянистый покров	
17	вьюнок полевой - <i>Convolvulus arvensis</i>
18	гравилат речной - <i>Geum rivale</i>
19	звездчатка средняя - <i>Stellaria media</i>
20	крапива жгучая - <i>Urtica urens</i>
21	пастушья сумка обыкновенная - <i>Capsella bursa-pastoris</i>
22	подмаренник цепкий - <i>Galium aparine</i>
23	тростник южный - <i>Phragmites communis</i>
24	фиалка лесная - <i>Viola silvestris</i>
25	щавель - <i>Rumex</i>
26	яснотка пурпурная - <i>Lamium purpureum</i>
внеурусная растительность	

27	ксантория настенная - <i>Xanthoria parietina</i>
28	леканора бузиновая - <i>Lecanora sambuci</i>
29	леканора грабовая - <i>Lecanora carpinea</i>
30	лециделла благовестная - <i>Lecidella euphorea</i>
31	ожиной сизой - <i>Rubus caesius</i>
32	рамалина ясеневая - <i>Ramalina fraxinea</i>
33	фискония серая - <i>Physconia grisea</i>
34	фисция восходящая - <i>Physcia adscendens</i>
35	фисция нежноватая - <i>Physcia tenella</i>
36	эверния сливовая - <i>Evernia prunastri</i>

Видов, занесенных в Красную книгу Российской Федерации, Красную книгу Краснодарского края не обнаружено.

пользования, аренды _____
 Кадастровый номер участка _____
 Местоположение границ участка _____

Для юридического лица:

Организационно-правовая форма _____
 наименование, юридический адрес _____
 телефон, факс, e-mail _____
 ФИО руководителя _____
 ФИО контактного лица _____
 Название и реквизиты документов на право собственности, владения,
 пользования, аренды _____

Для физического лица:

ФИО _____
 Название и реквизиты документов на право собственности, владения,
 пользования, аренды _____

Дополнительные материалы, в том числе Охранное обязательство, приводятся в
 Приложении № 4 к паспорту памятника природы.

Составитель: Т.Е.Сунцова,
 Ведущий специалист-эксперт отдела особо
 охраняемых природных территорий


 подпись

Ведущий консультант отдела
 особо охраняемых
 природных территорий А.А.Медков


 подпись

Дата 8 июля 2013 г.

ПРИЛОЖЕНИЕ № 4
к паспорту памятника природы,
утвержденному приказом
министерства природных ресурсов
Краснодарского края
от 08.11.2013 г. № 1827

Дополнительные материалы – фотографии памятника природы или наиболее характерных его частей, картографический материал (карты (схемы) расположения памятника природы и охранной зоны (1:100000, 1:50000), карты (схемы) памятника природы с обозначением границ (1:2000 или 1:500, в зависимости от занимаемой площади), Охранное обязательство, иные материалы.



Рисунок 1 - Памятник природы «Парк-полуостров»



Рисунок 2 - Памятник природы «Парк-полуостров»



Рисунок 3 - Памятник природы «Парк-полуостров»

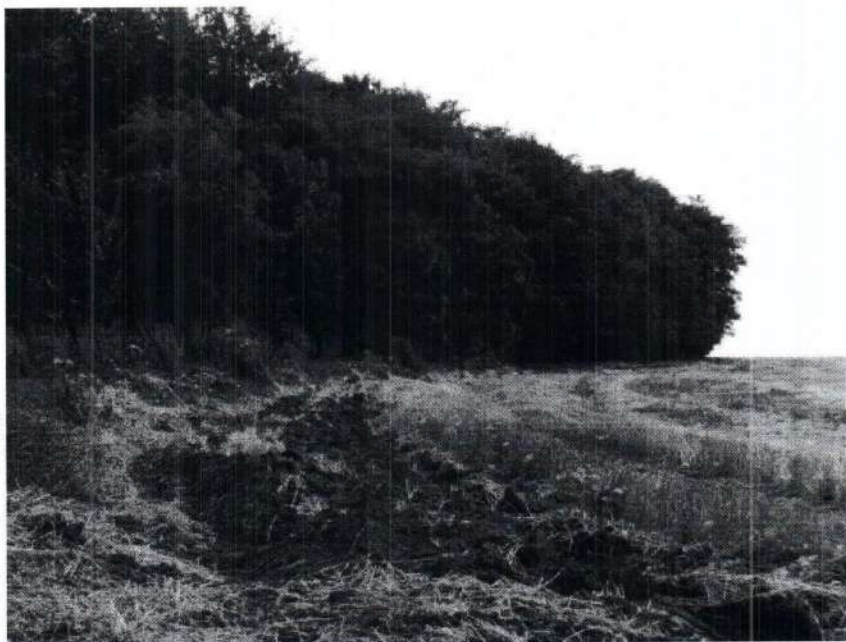


Рисунок 4 - Памятник природы «Парк-полуостров»

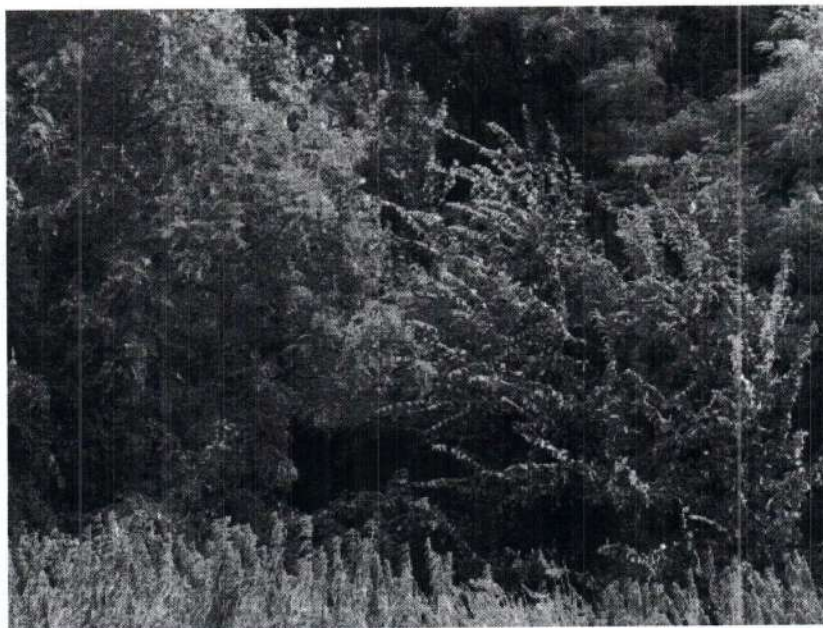


Рисунок 5 - Памятник природы «Парк-полуостров»

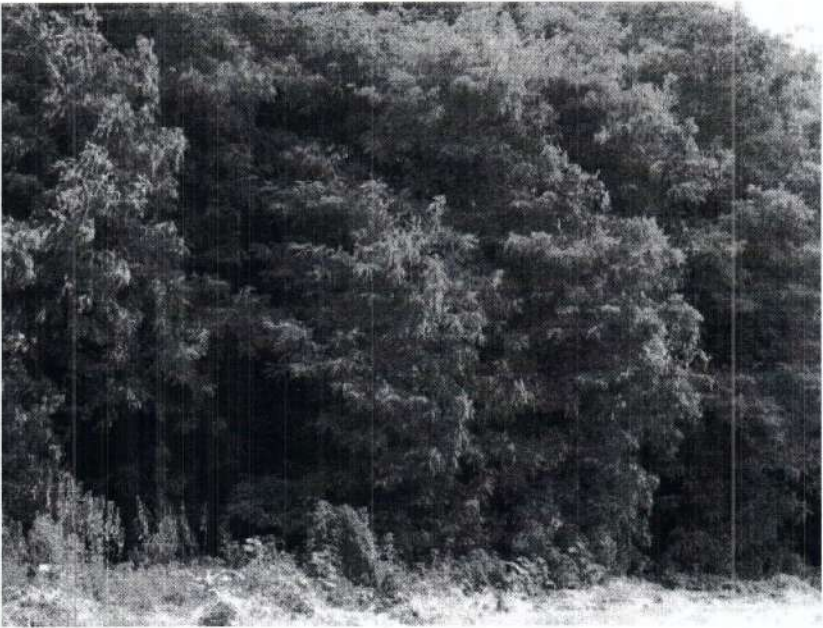


Рисунок 6 - Памятник природы «Парк-полуостров»

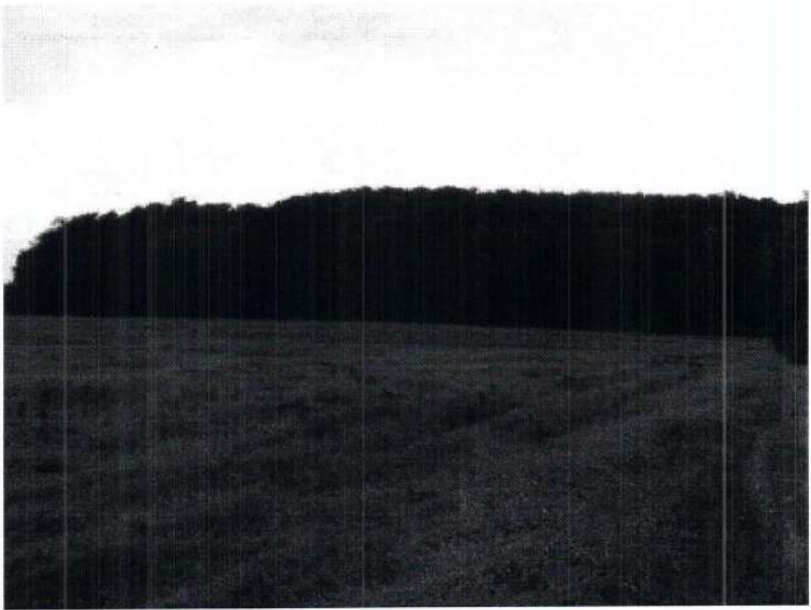


Рисунок 7- Памятник природы «Парк-полуостров»

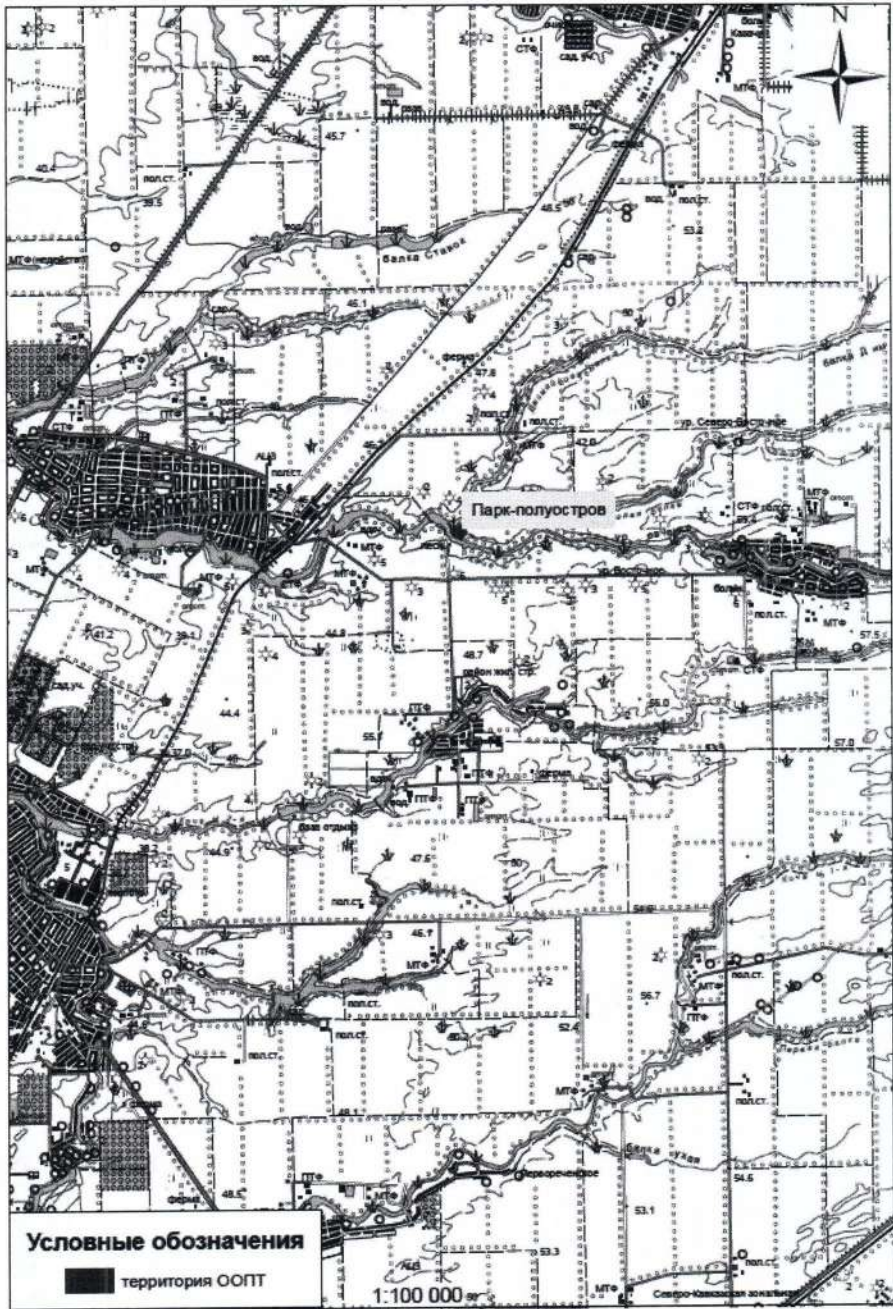


Рисунок 8 - Памятник природы «Парк-полуостров»



Рисунок 9 - Памятник природы «Парк-полуостров»

Схема расположения памятника природы «Парк-полуостров»



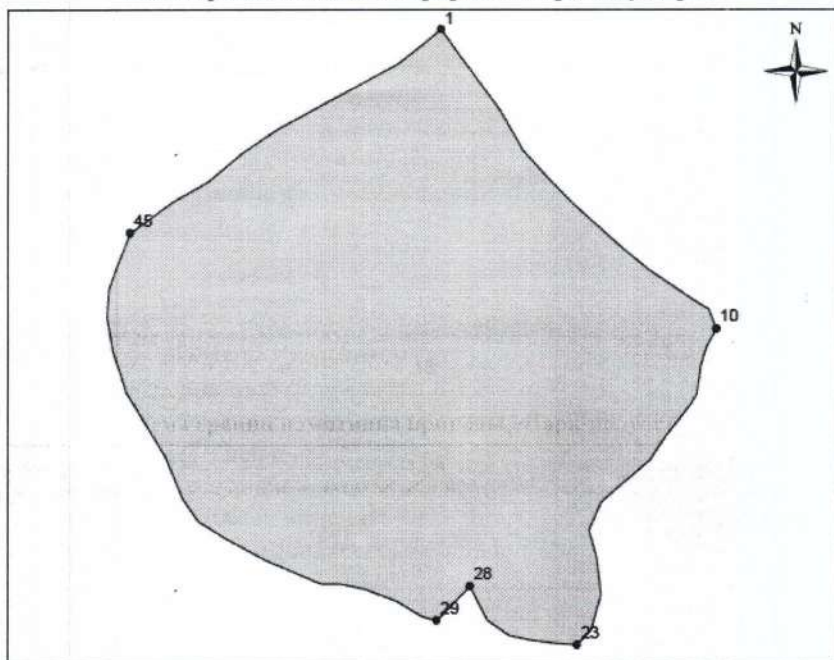
особо охраняемой природной территории "Парк полуострова Динского района Краснодарского края
(наименование объекта заповедности)

КАРТА (ПЛАН)

План границ объекта заповедности



Схема границ памятника природы «Парк-полуостров»



1:2 500

Точка	X	Y
1	506933,82	1406923,81
10	506780,00	1407066,54
23	506617,43	1406994,67
28	506647,51	1406938,99
29	506629,92	1406921,78
45	506829,54	1406762,85

Система координат: МСК-23