

РОССИЙСКАЯ ФЕДЕРАЦИЯ
КРАСНОДАРСКИЙ КРАЙ

УТВЕРЖДЕН
приказом министерства
природных ресурсов
Краснодарского края
от 08.11.2013 г. № 1827

**ПАСПОРТ ПАМЯТНИКА ПРИРОДЫ
РЕГИОНАЛЬНОГО ЗНАЧЕНИЯ**

«Ботанический сад Кубанского государственного университета»

Наименование памятника природы

г.Краснодар

Муниципальное образование

Краснодар 2013 год

Полное наименование памятника природы – «Ботанический сад Кубанского государственного университета»

Распорядительный документ об объявлении (учреждении) памятника природы - решение Краснодарского крайисполкома от 14 июля 1988 г. № 326
Памятник природы образован с изъятием/без изъятия у собственников (арендаторов)

Цель создания – сохранение ботанического сада, имеющего научное, учебно-познавательное, экологическое, культурное и эстетическое значение.

Подведомственность – министерство природных ресурсов Краснодарского края

Профиль памятника природы – природно-исторический

Местоположение памятника природы, описание площади и границ памятника природы

Муниципальное образование– город Краснодар

Категория земель– земли населенных пунктов

Кадастровый номер участка– нет

Местоположение памятника природы:

Лесной фонд- нет

Водный фонд- нет

Иные категории земель – населенных пунктов

Населенный пункт –пос. Пашковский

Положение объекта в системе улично-дорожной сети – ул. Мира,4а.

Наличие или отсутствие территориальной связи с иными природными или природно-антропогенными ландшафтами, ее характер – нет

Наличие в границах ООПТ иных особо охраняемых территорий -нет

Описание границ памятника природы – граница памятника природы проходит по забору, окружающему ботанический сад по периметру.

Привязка к системе координат– МСК-23

Точка	X	Y
1	475932,01	1388132,72
9	476026,07	1388495,01
16	475588,84	1388671,76
17	475482,62	1388422,90

Описание границ охранной зоны памятника природы (если есть) – нет

Площадь памятника природы – 15,9880 га

Площадь охранной зоны памятника природы (если есть)- нет

Описание положения в рельефе – нет.

Сопряженные объекты – нет

Перечень зон и участков памятника природы, их площади
Кластерность территории памятника природы - нет
Площадь каждого участка, га (м²) -
Режим особой охраны

Запрещенные виды деятельности	Разрешенные виды деятельности
<p>любая деятельность, которая может нанести ущерб объектам растительного мира, а также запрещаются виды деятельности, влекущие за собой снижение экологической, эстетической и рекреационной целостности территории, в том числе:</p> <ul style="list-style-type: none"> - деятельность, влекущая искажение сложившегося ландшафта; - предоставление земельных участков для капитального строительства; - прокладка новых дорог, троп, линий электропередач, коммуникаций, возведение строений и сооружений (в том числе временных), не связанных с деятельностью памятника природы; - загрязнение почв; - создание объектов размещения, хранения отходов производства и потребления, радиоактивных, химических, взрывчатых, токсичных, отравляющих и ядовитых веществ; - проезд и стоянка всех видов транспортных средств вне дорог общего пользования, кроме работников специально уполномоченных органов государственной власти; - проведение сплошных рубок леса, за исключением случаев, когда выборочные рубки не обеспечивают замену лесных насаждений, утрачивающих свои средообразующие, водоохранные и иные полезные функции, на лесные насаждения, обеспечивающие сохранение целевого назначения защитных лесов и выполняемых ими полезных функций; - все виды земляных гидротехнических и строительных работ, кроме проводимых с целью обеспечения эксплуатации и ремонта существующих линейных сооружений и коммуникаций; - осуществление рекреационной деятельности (в том числе организация мест отдыха и разведение костров) за пределами специально предусмотренных для этого мест; - сжигание естественной растительности, в том числе весенние палы; - выгул собак; - выпас сельскохозяйственных животных и организация для них летних лагерей; - самовольные посадки деревьев и кустарников, а также другие самовольные действия граждан, направленные на обустройство отдельных 	<ul style="list-style-type: none"> - сенокосение на специально выделенных участках, согласованных с уполномоченным органом Краснодарского края; - проведение сплошных рубок лесных насаждений в случаях, когда выборочные рубки не обеспечивают замену лесных насаждений, утрачивающих свои средообразующие, водоохранные и иные полезные функции, на лесные насаждения, обеспечивающие сохранение целевого назначения защитных лесов и выполняемых ими полезных функций; - проведение противопожарных и санитарно-оздоровительных мероприятий согласно действующему лесному и природоохранному законодательству, согласованных в установленном порядке (проведение санитарно-оздоровительных мероприятий осуществляется при условии минимального повреждения напочвенного покрова с применением технических средств на колесном ходу); - удаление усохших, поврежденных, ослабленных деревьев и кустарников; - проведение рубок ухода; - благоустройство территории в целях обеспечения условий для отдыха малыми архитектурными формами (МАФ) на основании проекта, получившего положительное заключение государственной экологической экспертизы; - проведение работ по восстановлению и поддержанию в равновесном состоянии экосистем памятника природы; - организация и проведение научно-исследовательских работ, и осуществление эколого-просветительской деятельности по согласованию с уполномоченным органом в установленном порядке. - предотвращение опасных природных явлений, угрожающих жизни людей и населенным пунктам; - осуществление рекреационной деятельности (в том числе организация мест отдыха и разведение костров) в пределах специально предусмотренных для этого мест; - осуществление рекреационной деятельности (оборудование экологических троп и мест отдыха) на основании проекта обустройства, при наличии положительного заключения государственной экологической экспертизы.

<p>участков парка;</p> <ul style="list-style-type: none"> - сбор зоологических, ботанических коллекций, а также палеонтологических образцов; - изыскательские, взрывные и буровые работы; - уничтожение или повреждение слагбаумов, аншлагов, стендов и других информационных знаков и указателей, а также оборудованных экологических троп и мест отдыха; - осуществление любых других действий, ведущих к изменению режима или внешнего вида памятника природы; - перепрофилирование сложившихся к моменту организации памятника природы направлений хозяйственно-производственной деятельности землепользователей. 	
--	--

Меры охраны:

- осуществлять необходимые уходные работы;
- установить аншлаги, информирующие о статусе объекта;
- осуществлять периодический контроль и своевременное информирование о нарушении особого режима охраны в пределах памятника природы;
- учитывать режим памятника природы при ведении хозяйственной деятельности.

Природные характеристики территории

Описание *растительности* приводится в Приложении № 1 к паспорту памятника природы.

Описание *животного мира* приводится в Приложении № 2 к паспорту памятника природы.

Параметры обособленного памятника природы приводятся в Приложении № 3 к паспорту памятника природы.

Состояние (степень нарушенности) – хорошее/удовлетворительное/плохое (с указанием повреждений)

- отсутствие охранных знаков.

Перечень земельных участков, предоставленных гражданам и юридическим лицам, с указанием местоположения границ, а так же прав владения и пользования участками

Кадастровый номер участка - нет

Местоположение границ участка _____

Для юридического лица:

Организационно-правовая форма – ГОУ ВПО «КГУ»

наименование, юридический адрес _____

телефон, факс, e-mail _____

ФИО руководителя _____

ФИО контактного лица _____

Название и реквизиты документов на право собственности, владения, пользования, аренды – свидетельство № 23-23-01/338/2005-420 от 16.11.2005 г.

Для физического лица: - нет

ФИО _____

Название и реквизиты документов на право собственности, владения, пользования, аренды _____

Кадастровый номер участка _____

Местоположение границ участка _____

Для юридического лица:

Организационно-правовая форма _____

наименование, юридический адрес _____

телефон, факс, e-mail _____

ФИО руководителя _____

ФИО контактного лица _____

Название и реквизиты документов на право собственности, владения, пользования, аренды _____

Для физического лица:

ФИО _____

Название и реквизиты документов на право собственности, владения, пользования, аренды _____

Кадастровый номер участка _____

Местоположение границ участка _____

Для юридического лица:

Организационно-правовая форма _____

наименование, юридический адрес _____

телефон, факс, e-mail _____

ФИО руководителя _____

ФИО контактного лица _____

Название и реквизиты документов на право собственности, владения, пользования, аренды _____

Для физического лица:

ФИО _____

Название и реквизиты документов на право собственности, владения, пользования, аренды _____

Кадастровый номер участка _____

Местоположение границ участка _____

Для юридического лица:

Организационно-правовая форма _____

наименование, юридический адрес _____

телефон, факс, e-mail _____

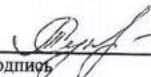
ФИО руководителя _____
ФИО контактного лица _____
Название и реквизиты документов на право собственности, владения,
пользования, аренды _____

Для физического лица:

ФИО _____
Название и реквизиты документов на право собственности, владения,
пользования, аренды _____

Дополнительные материалы, в том числе Охранное обязательство, приводятся в
Приложении № 4 к паспорту памятника природы.

Составитель: Т.Е.Сунцова,
Ведущий специалист-эксперт отдела особо
охраняемых природных территорий



подпись

Ведущий консультант отдела
особо охраняемых
природных территорий А.А.Медков



подпись

Дата 1 июля 2013 года

ПРИЛОЖЕНИЕ № 1
к паспорту памятника природы,
утвержденному приказом
министерства природных ресурсов
Краснодарского края
от 08.11.2013 г. № 1827

Растительность – перечень основных типов растительных сообществ, их состав, характеристика, пространственное распределение. Список видов, занесенных в Красную книгу Российской Федерации, Красную книгу Краснодарского края.

Список видов растений

№	Вид растения
1	боярышник однопестичный - <i>Crataegus monogyna</i>
2	водяной орех - <i>Trapa natans</i>
3	водяной папоротник - <i>Ceratopteris thalictroides</i>
4	георгин - <i>Dahlia</i>
5	гинкго двулопастный - <i>Ginkgo biloba</i>
6	жасмин кустарниковый - <i>Jasminum fruticans</i>
7	зверобой Гукера - <i>Hypericum hookerianum</i>
8	ирис - <i>Iris</i>
9	калина обыкновенная - <i>Viburnum opulus</i>
10	канна - <i>Canna</i>
11	красивоплодник – <i>Callicarpa</i>
12	кубышка желтая - <i>Nuphar lutea</i>
13	кувшинка белая (<i>Nymphaea alba</i>) и гибридные формы с красными и розовыми цветками
14	лагерстремия индийская - <i>Lagerstroemia indica</i>
15	лилейник – <i>Hemerocallis</i>
16	лотос желтый - <i>Nelumbo lutea</i>
17	лотос индийский - <i>Nelumbo nucifera</i>
18	лотос Комарова - <i>Nelumbo komarovii</i>
19	метасеквойя – <i>Metasequoia</i>
20	можжевельник вонючий - <i>Juniperus foetidissima</i>
21	можжевельник даурский - <i>Juniperus davurica</i>
22	можжевельник казацкий - <i>Juniperus sibirica</i>
23	пионов - <i>Paeonia</i>
24	рябина – <i>Sorbus</i>
25	сосна - <i>Pinus</i>
26	таволга - <i>Spiraea</i>
27	тис ягодный - <i>Taxus baccata</i>
28	форзиция - <i>Forsythia</i>
29	чубушник - <i>Philadelphus</i>

Список видов, занесенных в Красную книгу Российской Федерации, Красную книгу Краснодарского края.

№	Вид растения	Статус охраны
1	кубышка желтая - <i>Nuphar lutea</i>	Красная книга Краснодарского края
2	кувшинка белая - <i>Nymphaea alba</i>	Красная книга Краснодарского края
3	лещина древовидная - <i>Corylus colurna</i>	Красная книга Краснодарского края
4	можжевельник вонючий - <i>Juniperus foetidissima</i>	Красная книга Краснодарского края
5	можжевельник казацкий - <i>Juniperus sabina</i>	Красная книга Краснодарского края
6	морозник кавказский - <i>Helleborus caucasicus</i>	Красная книга Краснодарского края
7	пролеска одноцветковая - <i>Scilla monanthos</i>	Красная книга Краснодарского края
8	самшит колхидский - <i>Buxus colchica</i>	Красная книга Краснодарского края
9	тис ягодный - <i>Taxus baccata</i>	Красная книга Краснодарского края
10	цмин песчаный - <i>Helichrysum arenarium</i>	Красная книга Краснодарского края

ПРИЛОЖЕНИЕ № 2
к паспорту памятника природы,
утвержденному приказом
министерства природных ресурсов
Краснодарского края
от 08.11.2013 г. № 1827

Животный мир – видовой состав, численность, местообитание. Список видов, занесенных в Красную книгу Российской Федерации, Красную книгу Краснодарского края.

Список животных

№	Вид животного
орнитофауна	
1	белая трясогузка - <i>Motacilla alba</i>
2	большая синица - <i>Parus major</i>
3	вяхиль обыкновенный - <i>Columba palumbus</i>
4	голубь сизый - <i>Columba livia</i>
5	горлица обыкновенная - <i>Streptopelia turtur</i>
6	грач - <i>Corvus frugileus</i>
7	домовый воробей - <i>Passerdomesticus</i>
8	дятел зеленый - <i>Picus viridis</i>
9	кукушка обыкновенная - <i>Cuculus canorus</i>
10	ласточка городская - <i>Delichon urbica</i>
11	малый пестрый дятел - <i>Dendrocopos minor</i>
12	обыкновенная овсянка - <i>Emberiza citrinella</i>
13	певчий дрозд - <i>Turdus philomelos</i>
14	серая ворона - <i>Corvus cornix</i>
15	серая мухоловка - <i>Muscicapa striata</i>
16	сойка обыкновенная - <i>Garrulus glandarius</i>
17	сорока - <i>Pica pica</i>
18	черноголовая славка - <i>Sylvia atricapilla</i>
териофауна	
19	белогрудый ёж - <i>Erinaceus concolor</i>
20	домовая мышь - <i>Mus musculus</i>
21	крот - <i>Talpa</i>
22	крыса - <i>Rattus</i>
герпетофауна	
23	болотная черепаха - <i>Emys orbicularis</i>
24	зеленая жаба - <i>Bufo viridis</i>
25	обыкновенный уж - <i>Natrix natrix</i>
26	озерная лягушка - <i>Pelophylax ridibundus</i>

Видов, занесенных в Красную книгу Российской Федерации, Красную книгу Краснодарского края не обнаружено.

ПРИЛОЖЕНИЕ № 3
к паспорту памятника природы,
утвержденному приказом
министерства природных ресурсов
Краснодарского края
от 08.11.2013 г. № 1827

Описание обособленных памятников природы

Для ботанических объектов:

диаметр ствола дерева _____,

высота деревьев _____,

площадь проекции кроны на поверхность _____.

Для геологических объектов:

линейные размеры геологических объектов _____,

слагающие породы _____,

геологический возраст _____.

Для гидрологических объектов:

средний расход воды в роднике _____.

Другое - Ботанический сад Кубанского государственного университета – первый в истории Кубани ботанический сад (создан в марте 1972 г). Для организации сада и пополнения коллекционных фондов проводились обменные операции с Главным ботаническим садом АН СССР, Ставропольским ботаническим садом и другими учреждениями. В настоящее время коллекция сада насчитывает более 2500 видов, форм, культиваров. Сад располагает богатой коллекцией туи (18 видов и садовых форм), можжевельника (16), кизильника (15), кипарисовика (12), ели (11), ивы (11), клена (9), дуба (9), сосны (8) и многих других. Коллекция ирисов насчитывает 60 сортов, пионов 3 вида и 62 сорта, георгин – 28 сортов.

Коллекция растений, занесенных в Красные книги СССР и РСФСР, представлена 124 видами, из которых 46 видов являются представителями флоры Кавказа. На территории ботанического сада создано несколько водоемов, где произрастают два вида лотоса – индийский и желтый, кубышка желтая, кувшинка белая и гибридные формы с красными и розовыми цветками, водяной орех, водяной папоротник и другие. Ботанический сад живописен во все времена года. Весной его украшают цветущие кусты спирей, чубушника, форзиции, летом – жасмин кустарниковый, зверобой Гуккера, калина округлолистная, осенью – плоды красивоплодника, рябины. Во все времена года привлекают внимание вечнозеленые растения: можжевельник вонючий, даурский и казацкий, сосны, тис ягодный, метасеквойя. Ботанический сад участвует в озеленении города, предоставляя посадочный материал производству, научным, учебным, лечебным учреждениям.

ПРИЛОЖЕНИЕ № 4
к паспорту памятника природы,
утвержденному приказом
министерства природных ресурсов
Краснодарского края
от 08.11.2013 г. № 1827

Дополнительные материалы – фотографии памятника природы или наиболее характерных его частей, картографический материал (карты (схемы) расположения памятника природы и охранной зоны (1:100000, 1:50000), карты (схемы) памятника природы с обозначением границ (1:2000 или 1:500, в зависимости от занимаемой площади), Охранное обязательство, иные материалы.



Рисунок 1 - Памятник природы «Ботанический сад Кубанского государственного университета»

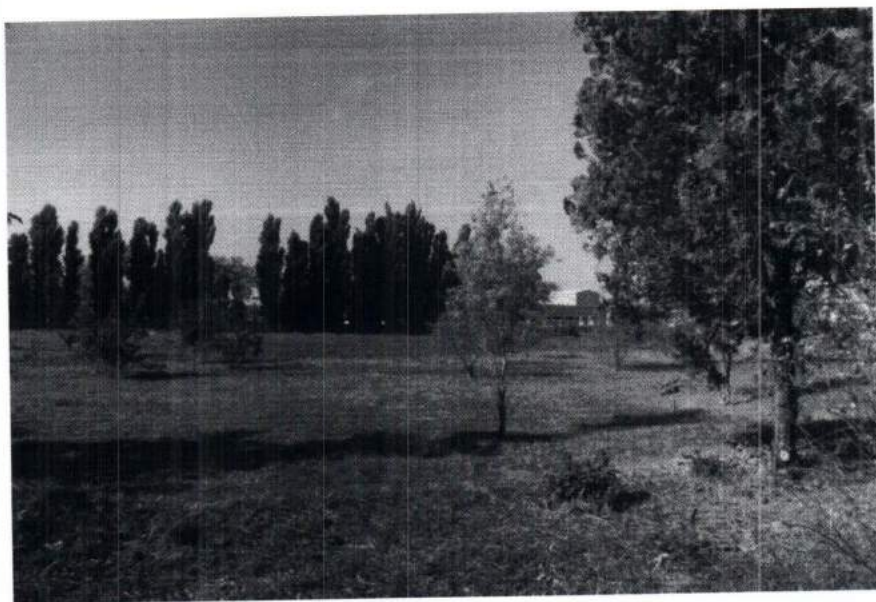


Рисунок 2 - Памятник природы «Ботанический сад Кубанского государственного университета»



Рисунок 3 - Памятник природы «Ботанический сад Кубанского государственного университета»



Рисунок 4 - Памятник природы «Ботанический сад Кубанского государственного университета»



Рисунок 5 - Памятник природы «Ботанический сад Кубанского государственного университета»



Рисунок 6 - Памятник природы «Ботанический сад Кубанского государственного университета»



Рисунок 7 - Памятник природы «Ботанический сад Кубанского государственного университета»



Рисунок 8 - Памятник природы «Ботанический сад Кубанского государственного университета»

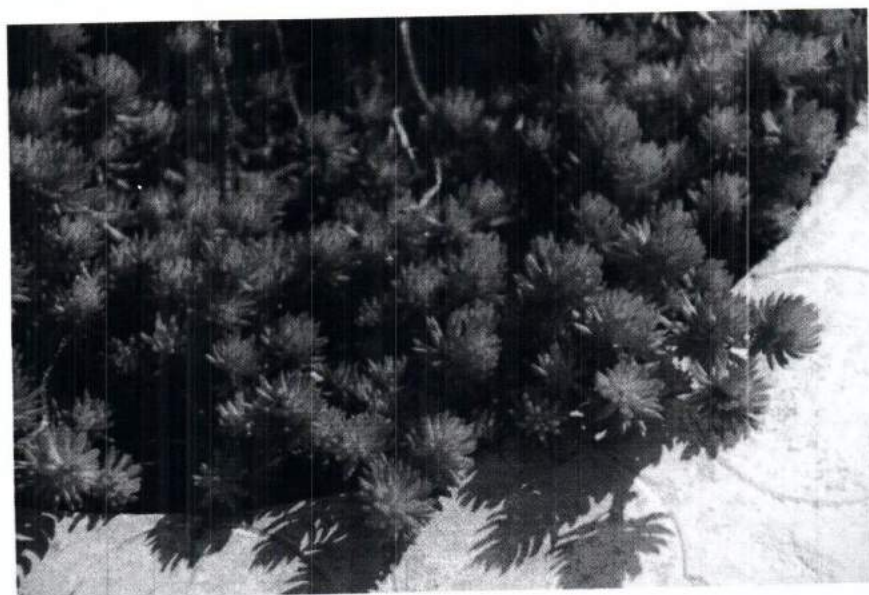
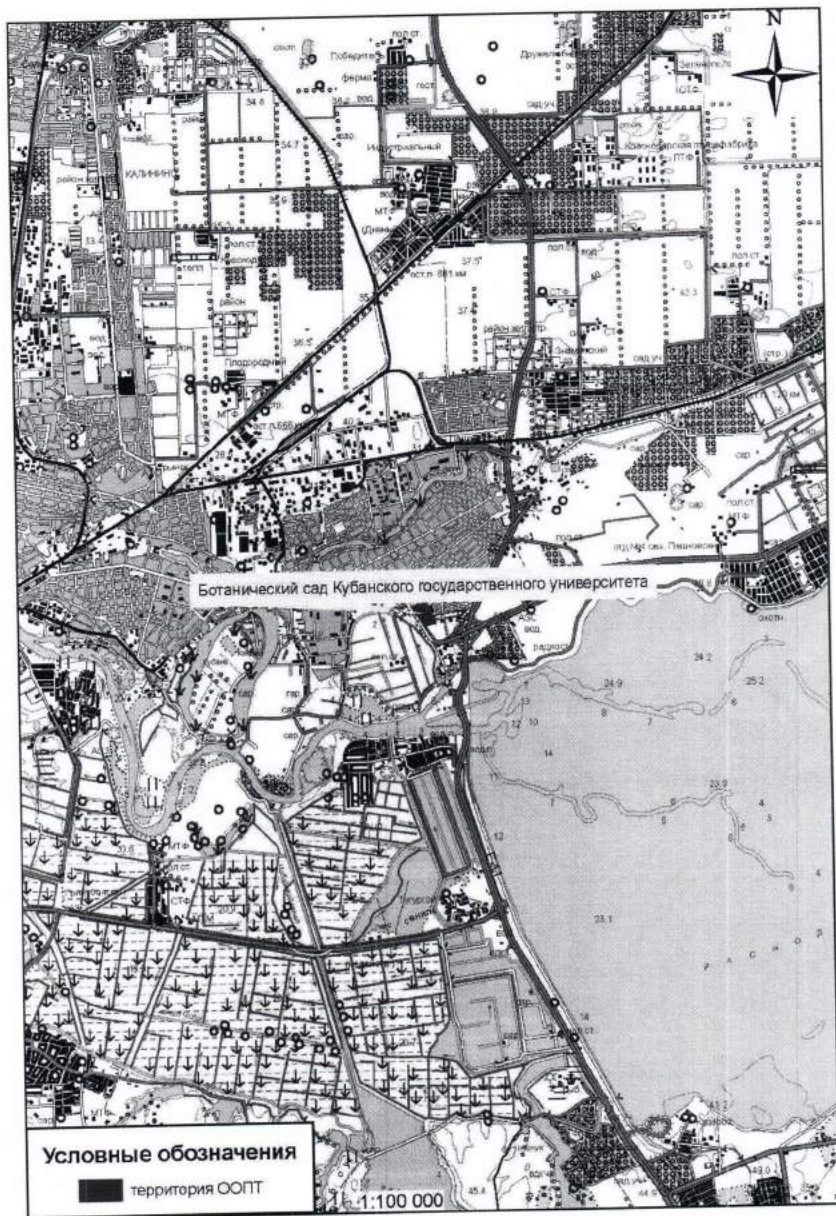


Рисунок 9 - Памятник природы «Ботанический сад Кубанского государственного университета»



Рисунок 10 - Памятник природы «Ботанический сад Кубанского государственного университета»

Схема расположения памятника природы
«Ботанический сад Кубанского государственного университета»



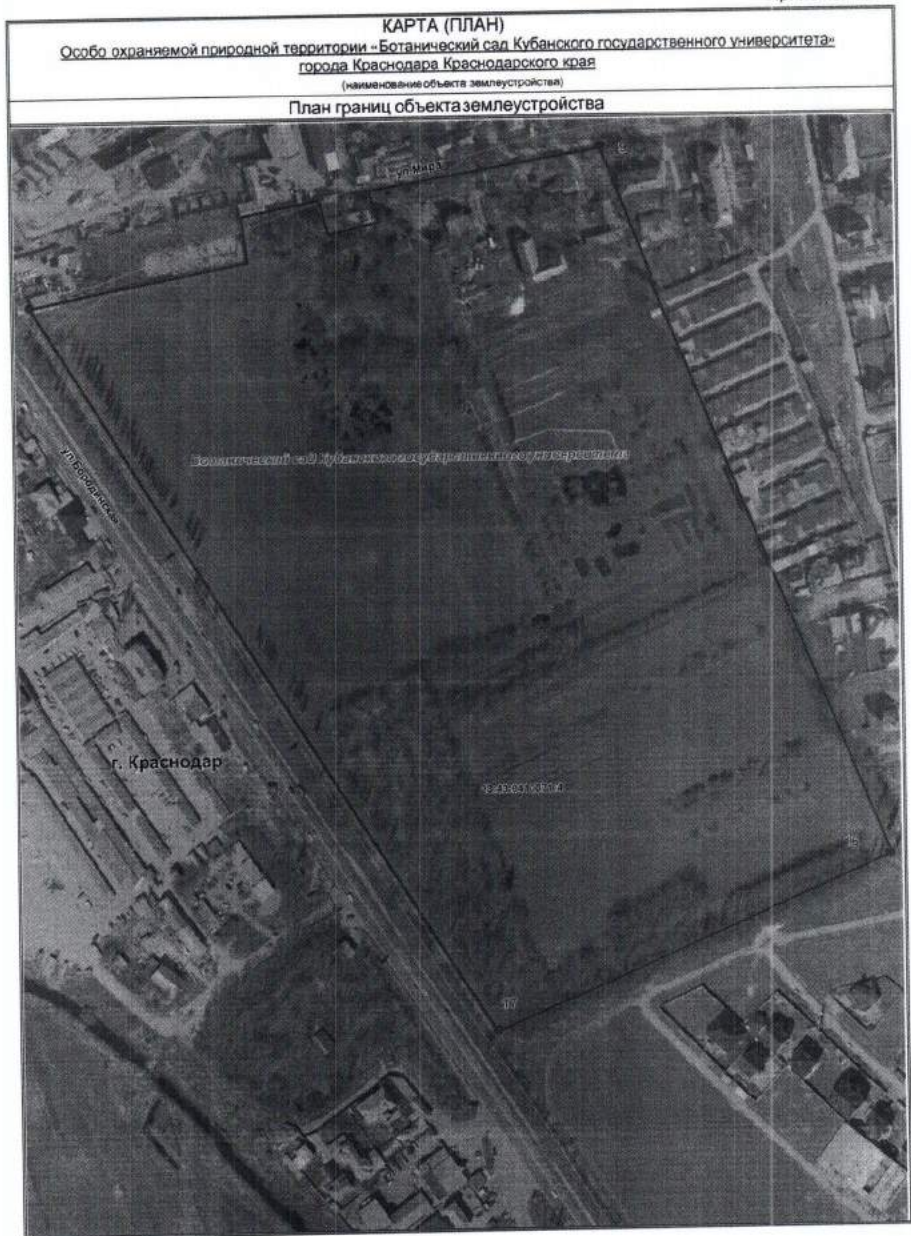
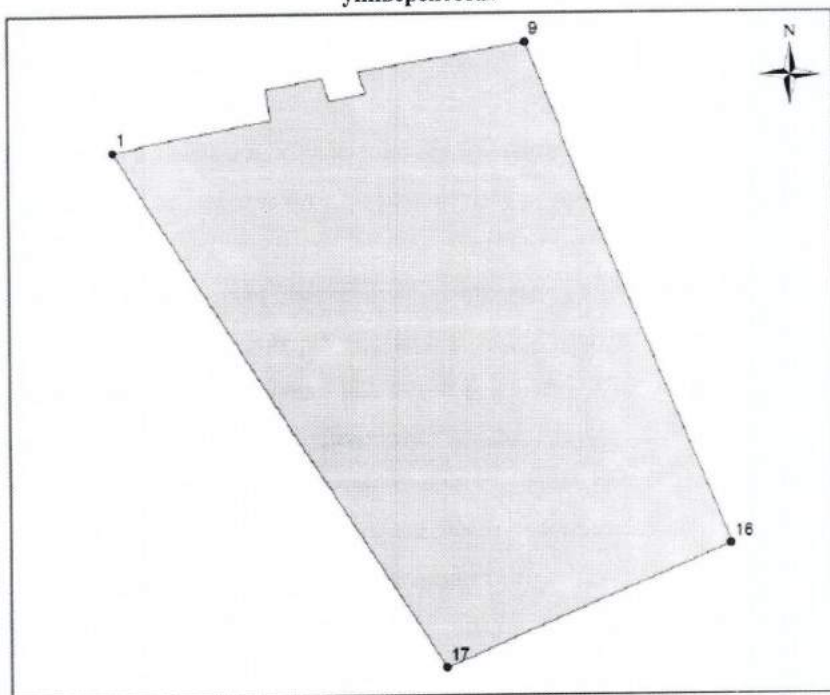


Схема границ памятника природы «Ботанический сад Кубанского государственного университета»



1:4 200

Точка	X	Y
1	475932,01	1388132,72
9	476026,07	1388495,01
16	475588,84	1388671,76
17	475482,62	1388422,90