

РОССИЙСКАЯ ФЕДЕРАЦИЯ
КРАСНОДАРСКИЙ КРАЙ

УТВЕРЖДЕН
приказом министерства
природных ресурсов
Краснодарского края
от 08.11.2013г. № 1827

**ПАСПОРТ ПАМЯТНИКА ПРИРОДЫ
РЕГИОНАЛЬНОГО ЗНАЧЕНИЯ**

«Аллея елей, посаженная космонавтами»

Наименование памятника природы

г.Краснодар

Муниципальное образование

Краснодар 2013 год

Полное наименование памятника природы – «Аллея елей, посаженная космонавтами»

Распорядительный документ об объявлении (учреждении) памятника природы - решение Краснодарского крайисполкома от 14 июля 1988 года № 326
Памятник природы образован с изъятием/без изъятия у собственников (арендаторов)

Цель создания – сохранение и охрана ботанического объекта, имеющего историческое, учебно-познавательное и эстетическое значение.

Подведомственность – министерство природных ресурсов Краснодарского края

Профиль памятника природы – природно-исторический

Местоположение памятника природы, описание площади и границ памятника природы

Муниципальное образование– город Краснодар

Категория земель– земли населенных пунктов

Кадастровый номер участка– нет

Местоположение памятника природы:

Лесной фонд- нет

Водный фонд- нет

Иные категории земель – населенных пунктов

Населенный пункт –город Краснодар

Положение объекта в системе улично-дорожной сети – расположен вдоль южной стороны Екатерининского сквера по ул. Постовой.

Наличие или отсутствие территориальной связи с иными природными или природно-антропогенными ландшафтами, ее характер – нет

Наличие в границах ООПТ иных особо охраняемых природных территорий -нет

Описание границ памятника природы – выделены условно и совпадают с внешней границей проекции кроны деревьев на земную поверхность.

Привязка к системе координат– МСК-23

Точка	X	Y
1	476116,63	1377709,74
7	476089,38	1377811,82
8	476079,12	1377810,69
11	476103,65	1377701,98

Описание границ охранной зоны памятника природы (если есть) – нет

Площадь памятника природы – 0,1554 га

Площадь охранной зоны памятника природы (если есть)- нет

Описание положения в рельефе – нет.

Сопряженные объекты – нет

Перечень зон и участков памятника природы, их площади

Кластерность территории памятника природы- нет

Площадь каждого участка, га (м²)-

Режим особой охраны

Запрещенные виды деятельности	Разрешенные виды деятельности
<p>любая деятельность, которая может нанести ущерб объектам растительного мира, а также запрещаются виды деятельности, влекущие за собой снижение экологической, эстетической и рекреационной целостности территории, в том числе:</p> <ul style="list-style-type: none"> - деятельность, влекущая искажение сложившегося ландшафта; - предоставление земельных участков для капитального строительства; - прокладка новых дорог, троп, линий электропередач, коммуникаций, возведение строений и сооружений (в том числе временных), не связанных с деятельностью памятника природы; - загрязнение почв; - создание объектов размещения, хранения отходов производства и потребления, радиоактивных, химических, взрывчатых, токсичных, отравляющих и ядовитых веществ; - проезд и стоянка всех видов транспортных средств вне дорог общего пользования, кроме работников специально уполномоченных органов государственной власти; - проведение сплошных рубок леса, за исключением случаев, когда выборочные рубки не обеспечивают замену лесных насаждений, утрачивающих свои средообразующие, водоохранные и иные полезные функции, на лесные насаждения, обеспечивающие сохранение целевого назначения защитных лесов и выполняемых ими полезных функций; - все виды земляных гидротехнических и строительных работ, кроме проводимых с целью обеспечения эксплуатации и ремонта существующих линейных сооружений и коммуникаций; - осуществление рекреационной деятельности (в том числе организация мест отдыха и разведение костров) за пределами специально предусмотренных для этого мест; - сжигание естественной растительности, в том числе весенние палы; - выгул собак; - выпас сельскохозяйственных животных и организация для них летних лагерей; - самовольные посадки деревьев и кустарников, а также другие самовольные действия граждан, направленные на обустройство отдельных 	<ul style="list-style-type: none"> - сенокосение на специально выделенных участках, согласованных с уполномоченным органом Краснодарского края; - проведение сплошных рубок лесных насаждений в случаях, когда выборочные рубки не обеспечивают замену лесных насаждений, утрачивающих свои средообразующие, водоохранные и иные полезные функции, на лесные насаждения, обеспечивающие сохранение целевого назначения защитных лесов и выполняемых ими полезных функций; - проведение противопожарных и санитарно-оздоровительных мероприятий согласно действующему лесному и природоохранному законодательству, согласованных в установленном порядке (проведение санитарно-оздоровительных мероприятий осуществляется при условии минимального повреждения напочвенного покрова с применением технических средств на колесном ходу); - удаление усохших, поврежденных, ослабленных деревьев и кустарников; проведение рубок ухода; - благоустройство территории в целях обеспечения условий для отдыха малыми архитектурными формами (МАФ) на основании проекта, получившего положительное заключение государственной экологической экспертизы; - проведение работ по восстановлению и поддержанию в равновесном состоянии экосистем памятника природы; - организация и проведение научно-исследовательских работ, и осуществление эколого-просветительской деятельности по согласованию с уполномоченным органом в установленном порядке. - предотвращение опасных природных явлений, угрожающих жизни людей и населенным пунктам; - осуществление рекреационной деятельности (в том числе организация мест отдыха и разведение костров) в пределах специально предусмотренных для этого мест; - осуществление рекреационной деятельности (оборудование экологических троп и мест отдыха) на основании проекта обустройства, при наличии положительного заключения государственной экологической экспертизы.

<p>участков парка;</p> <ul style="list-style-type: none"> - сбор зоологических, ботанических коллекций, а также палеонтологических образцов; - изыскательские, взрывные и буровые работы; - уничтожение или повреждение шлагбаумов, аншлагов, стендов и других информационных знаков и указателей, а также оборудованных экологических троп и мест отдыха; - осуществление любых других действий, ведущих к изменению режима или внешнего вида памятника природы; - перепрофилирование сложившихся к моменту организации памятника природы направлений хозяйственно-производственной деятельности землепользователей. 	
--	--

Меры охраны:

- осуществлять контроль фитосанитарного состояния насаждений;
- проводить необходимые агротехнические мероприятия по уходу за деревьями.

Природные характеристики территории

Описание *растительности* приводится в Приложении № 1 к паспорту памятника природы.

Описание *животного мира* приводится в Приложении № 2 к паспорту памятника природы.

Параметры обособленного памятника природы приводятся в Приложении № 3 к паспорту памятника природы.

Состояние (степень нарушенности) – хорошее/удовлетворительное/плохое (с указанием повреждений)

- автомобильная дорога, проходящая в нескольких метрах от ООПТ;
- отсутствие охранных знаков.

Перечень земельных участков, предоставленных гражданам и юридическим лицам, с указанием местоположения границ, а так же прав владения и пользования участками

Кадастровый номер участка - нет

Местоположение границ участка _____

Для юридического лица: Центральный внутригородской округ

Организационно-правовая форма _____,

наименование, юридический адрес _____,

телефон, факс, e-mail _____,

ФИО руководителя _____,

ФИО контактного лица _____,

Название и реквизиты документов на право собственности, владения, пользования, аренды _____

Для физического лица: - нет

ФИО _____

Название и реквизиты документов на право собственности, владения, пользования, аренды _____

Кадастровый номер участка _____,

Местоположение границ участка _____

Для юридического лица:

Организационно-правовая форма _____,

наименование, юридический адрес _____,

телефон, факс, e-mail _____,

ФИО руководителя _____,

ФИО контактного лица _____,

Название и реквизиты документов на право собственности, владения, пользования, аренды _____

Для физического лица:

ФИО _____

Название и реквизиты документов на право собственности, владения, пользования, аренды _____

Кадастровый номер участка _____,

Местоположение границ участка _____

Для юридического лица:

Организационно-правовая форма _____,

наименование, юридический адрес _____,

телефон, факс, e-mail _____,

ФИО руководителя _____,

ФИО контактного лица _____,

Название и реквизиты документов на право собственности, владения, пользования, аренды _____

Для физического лица:

ФИО _____

Название и реквизиты документов на право собственности, владения, пользования, аренды _____

Кадастровый номер участка _____,

Местоположение границ участка _____

Для юридического лица:

Организационно-правовая форма _____,

наименование, юридический адрес _____,

телефон, факс, e-mail _____,

ФИО руководителя _____,

ФИО контактного лица _____
Название и реквизиты документов на право собственности, владения,
пользования, аренды _____

Для физического лица:

ФИО _____
Название и реквизиты документов на право собственности, владения,
пользования, аренды _____

Дополнительные материалы, в том числе Охранное обязательство, приводятся в
Приложении № 4 к паспорту памятника природы.

Составитель: Т.Е.Сунцова,
Ведущий специалист-эксперт отдела особо
охраняемых природных территорий



подпись

Ведущий консультант отдела
особо охраняемых
природных территорий А.А.Медков



подпись

Дата 1 ноября 2013 года

ПРИЛОЖЕНИЕ № 1
к паспорту памятника природы,
утвержденному приказом
министерства природных ресурсов
Краснодарского края
от 08.11.2013 г. № 1827

Растительность – перечень основных типов растительных сообществ, их состав, характеристика, пространственное распределение. Список видов, занесенных в Красную книгу Российской Федерации, Красную книгу Краснодарского края.

Список видов растений

№	Вид растения
древесная растительность	
1	ель - <i>Picea</i>
травянистый покров	
2	злаковый газон

Видов, занесенных в Красную книгу Российской Федерации, Красную книгу Краснодарского края не обнаружено.

ПРИЛОЖЕНИЕ № 2
к паспорту памятника природы,
утвержденному приказом
министерства природных ресурсов
Краснодарского края
от 08.11.2013 г. № 1827

Животный мир – видовой состав, численность, местообитание. Список видов, занесенных в Красную книгу Российской Федерации, Красную книгу Краснодарского края.

Список животных

№	Вид животного
	орнитофауна
1	воробей домовый - <i>Passer domesticus</i>
2	ворон - <i>Corvus corax</i>
3	голубь сизый - <i>Columba</i>
4	серая ворона - <i>Corvus cornix</i>

Видов, занесенных в Красную книгу Российской Федерации, Красную книгу Краснодарского края не обнаружено.

ПРИЛОЖЕНИЕ № 3
к паспорту памятника природы,
утвержденному приказом
министерства природных ресурсов
Краснодарского края
от 08.11.2013 г. № 1827

Описание обособленных памятников природы

Для ботанических объектов:

диаметр ствола дерева _____,

высота деревьев _____,

площадь проекции кроны на поверхность _____.

Для геологических объектов:

линейные размеры геологических объектов _____,

слагающие породы _____,

геологический возраст _____.

Для гидрологических объектов:

средний расход воды в роднике _____.

Другое - Аллея елей посажена в Екатерининском парке кубанскими космонавтами Анатолием Березовым, Виктором Горбатко и Виталием Севастьяновым в конце семидесятых годов прошлого века. Аллея высажена в два ряда и насчитывает 53 дерева. Протягивается с запада на восток на 120 м. Развитие деревьев в рядах аллеи неравномерное. Средние и максимальные показатели по высотам деревьев, диаметрам крон и диаметрам стволов северного ряда уступают соответствующим показателям южного ряда. Кроме того, у двадцати двух деревьев северного ряда стволы искривлены и отклоняются вершинами к югу, тогда как у елей южного ряда в основном сохраняется мачтовая форма и только у трех стволов прослеживается искривление.

ПРИЛОЖЕНИЕ № 4
к паспорту памятника природы,
утвержденному приказом
министерства природных ресурсов
Краснодарского края
от 08.11.2013 г. № 1827

Дополнительные материалы – фотографии памятника природы или наиболее характерных его частей, картографический материал (карты (схемы) расположения памятника природы и охранной зоны (1:100000, 1:50000), карты (схемы) памятника природы с обозначением границ (1:2000 или 1:500, в зависимости от занимаемой площади), Охранное обязательство, иные материалы.



Рисунок 1 - Памятник природы «Аллея елей, посаженная космонавтами»



Рисунок 4- Памятник природы «Аллея елей, посаженная космонавтами»

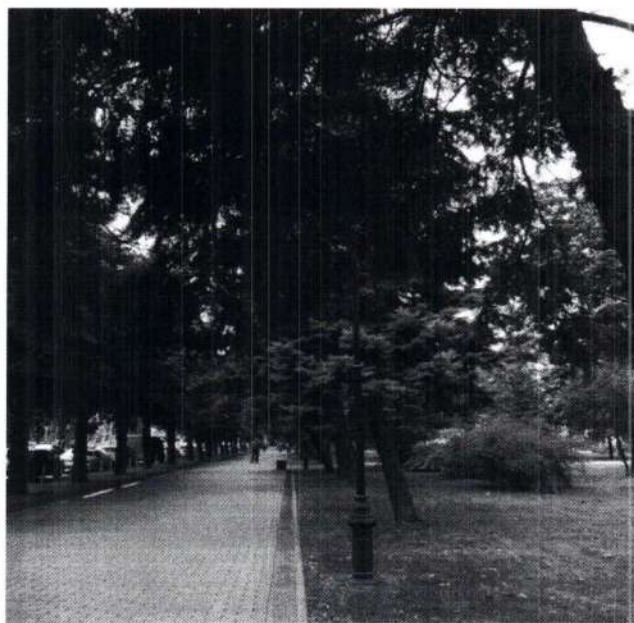


Рисунок 5- Памятник природы «Аллея елей, посаженная космонавтами»



Рисунок 6 - Памятник природы «Аллея елей, посаженная космонавтами»



Рисунок 7 - Памятник природы «Аллея елей, посаженная космонавтами»



Рисунок 8 - Памятник природы «Аллея елей, посаженная космонавтами»

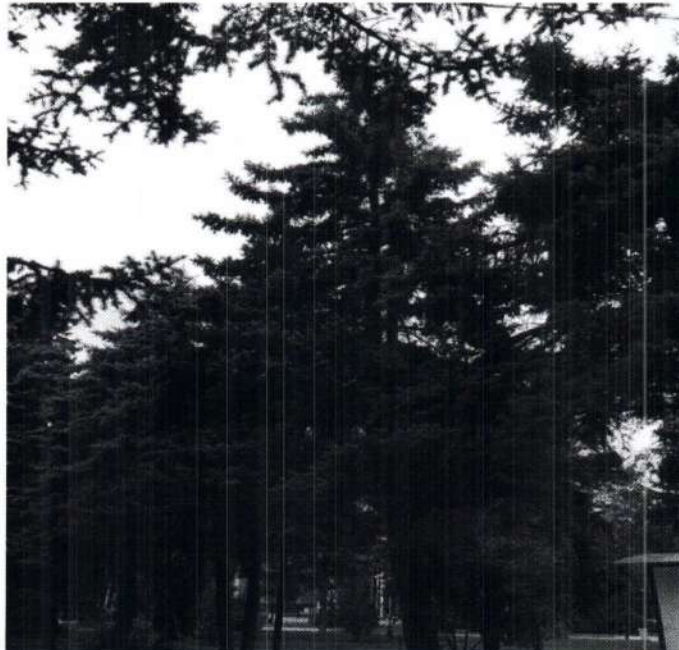
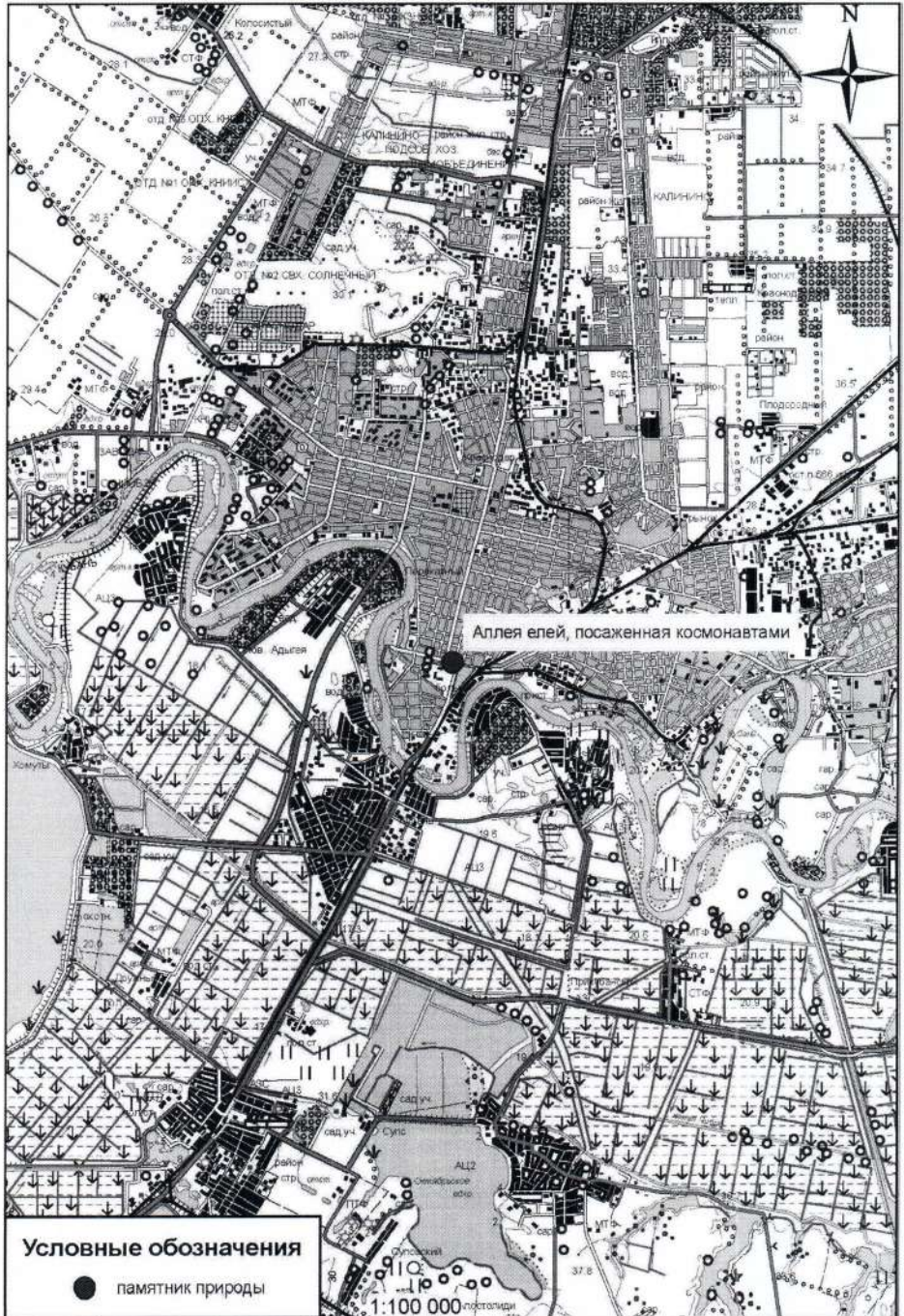


Рисунок 9 - Памятник природы «Аллея елей, посаженная космонавтами»



Рисунок 10 - Памятник природы «Аллея елей, посаженная космонавтами»

Схема расположения памятника природы «Аллея елей, посаженная космонавтами»



Особо охраняемой природной территории "Аглеря елей, посаженная кочмонгатами" города Краснолара Краснодарского края
КАРТА (ПЛАН)
(наименование объекта землеустройства)

План границ объекта землеустройства

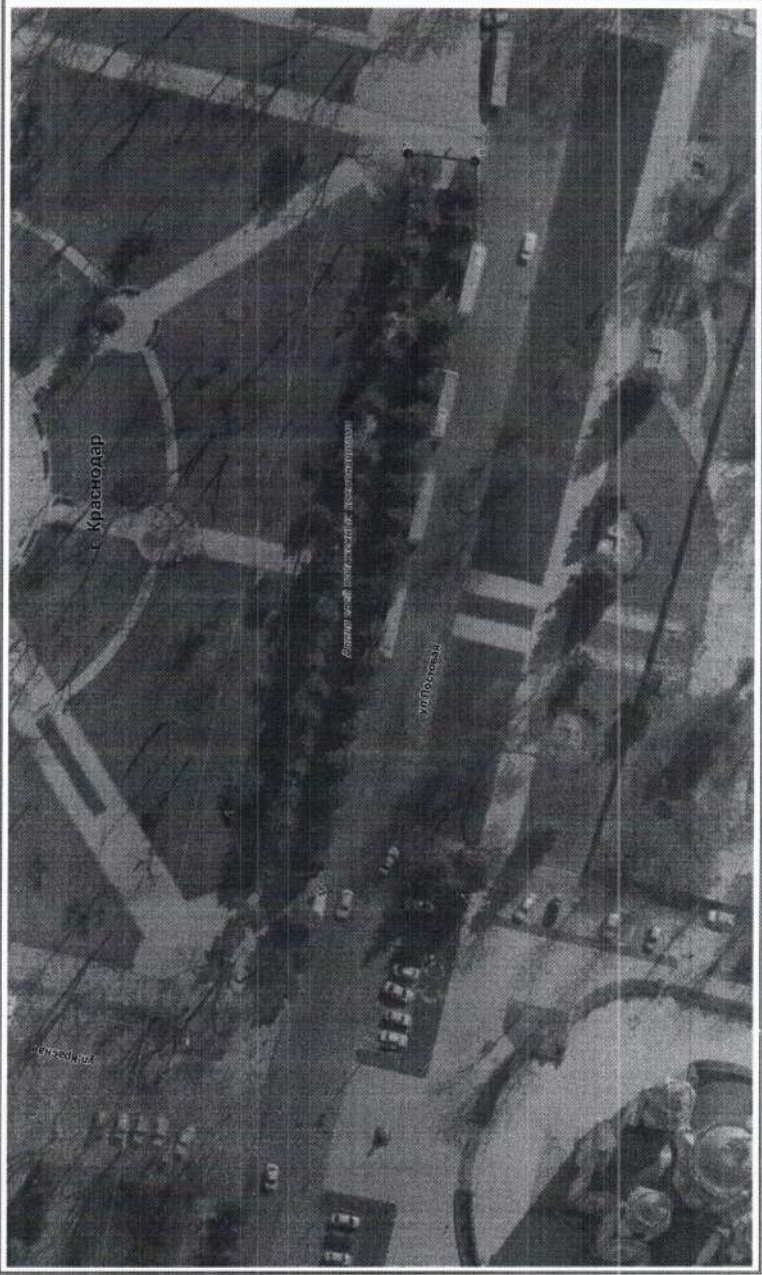
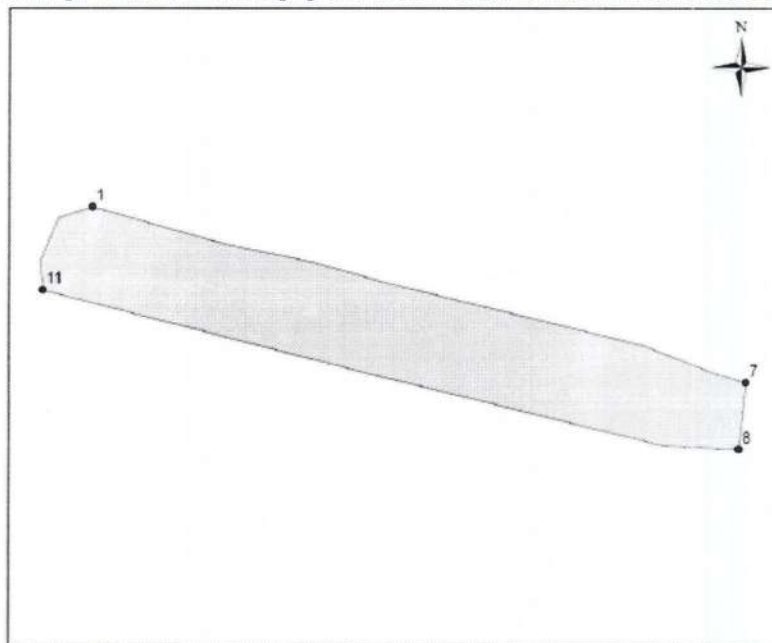


Схема границ памятника природы «Аллея елей, посаженная космонавтами»



1:700

Точка	X	Y
1	476116,63	1377709,74
7	476089,38	1377811,82
8	476079,12	1377810,69
11	476103,65	1377701,98