

РОССИЙСКАЯ ФЕДЕРАЦИЯ
КРАСНОДАРСКИЙ КРАЙ

УТВЕРЖДЕН
приказом министерства
природных ресурсов
Краснодарского края
от 08.11.2013 г. № 1827

**ПАСПОРТ ПАМЯТНИКА ПРИРОДЫ
РЕГИОНАЛЬНОГО ЗНАЧЕНИЯ**

«Дуб черешчатый «Запорожец»

Наименование памятника природы

г.Краснодар

Муниципальное образование

Краснодар 2013 год

*Полное наименование памятника природы – «Дуб черешчатый «Запорожец»
Распорядительный документ об объявлении (учреждении) памятника
природы - решение Краснодарского крайисполкома от 14 сентября 1983 года №
488*

*Памятник природы образован с изъятием/без изъятия у собственников
(арендаторов)*

*Цель создания – сохранение ботанического объекта, имеющего историческое,
учебно-познавательное и эстетическое значение.*

*Подведомственность – министерство природных ресурсов Краснодарского
края*

Профиль памятника природы – ботанический.

*Местоположение памятника природы, описание площади и границ
памятника природы*

Муниципальное образование – г. Краснодар

Категория земель – земли населенных пунктов

Кадастровый номер участка – нет

Местоположение памятника природы:

Лесной фонд – нет

Водный фонд – нет

Иные категории земель – населенных пунктов

Населенный пункт – г. Краснодар

Положение объекта в системе улично-дорожной сети – ул. Орджоникидзе, 25.

*Наличие или отсутствие территориальной связи с иными природными или
природно-антропогенными ландшафтами, ее характер – нет*

Наличие в границах ООПТ иных особо охраняемых природных территорий – нет

*Описание границ памятника природы – границы выделены по проекции кроны
дерева на земную поверхность: радиусом 5,8 м от ствола дерева.*

Привязка к системе координат – МСК-23

Точка	X	Y
1	477055,42	1377472,85
2	477056,53	1377474,05
4	477057,80	1377477,03
5	477057,89	1377478,56
7	477056,44	1377481,79
8	477054,57	1377482,99
9	477051,67	1377484,02
11	477047,75	1377482,57
12	477046,47	1377480,10
14	477046,05	1377477,20
15	477046,73	1377474,99
16	477047,75	1377473,96
17	477049,28	1377473,28
18	477052,01	1377472,68

Описание границ охранной зоны памятника природы (если есть) – нет

Площадь памятника природы – 0,0106 га

Площадь охранной зоны памятника природы (если есть)- нет

Описание положения в рельефе – нет

Сопряженные объекты – нет

Перечень зон и участков памятника природы, их площади

Кластерность территории памятника природы- нет

Площадь каждого участка, га (м²)-

Режим особой охраны

Запрещенные виды деятельности	Разрешенные виды деятельности
любая деятельность, которая может нанести ущерб объектам растительного мира, а также запрещаются виды деятельности, влекущие за собой снижение экологической, эстетической и рекреационной целостности территории, в том числе: - любая хозяйственная деятельность, не совместимая с его назначением, в том числе: - любое повреждение дерева; - прокладка коммуникаций; - уплотнение почвы вокруг дерева; - проведение в непосредственной близости от дерева работ, которые могут привести к развитию эрозии почвы или к другим нарушениям состояния грунтов и повреждению корней дерева; - установка искусственной иллюминации на дереве.	- поддержание в технически исправном состоянии помещений, и их реконструкция без увеличения занимаемой площади на участке ООПТ; - посадка и уход за растительностью на территории земельных участков, находящихся в частной собственности, без увеличения площади на участке ООПТ; - уходные работы по удалению сухих ветвей, в целях безопасности граждан и материальных ценностей; - организация и проведение научно-исследовательских работ, и осуществление эколого-просветительской деятельности по согласованию с уполномоченным органом в установленном порядке.

Меры охраны:

- проведение биотехнических работ, направленных на защиту дерева от болезней и вредителей;
- цементирование вскрывшихся дупел;
- осуществление необходимых уходных работ;
- соблюдение режима памятника природы при ведении хозяйственной деятельности.

Природные характеристики территории

Описание *растительности* приводится в Приложении № 1 к паспорту памятника природы.

Описание *животного мира* приводится в Приложении № 2 к паспорту памятника природы.

Параметры обособленного памятника природы приводятся в Приложении № 3 к паспорту памятника природы.

Состояние (степень нарушенности) – хорошее/удовлетворительное/плохое (с указанием повреждений)

- застройка территории памятника природы;
- высокая антропогенная нагрузка;
- отсутствие ограждения..

Перечень земельных участков, предоставленных гражданам и юридическим лицам, с указанием местоположения границ, а так же прав владения и пользования участками

Кадастровый номер участка - нет

Местоположение границ участка _____

Для юридического лица: - нет

Организационно-правовая форма _____,

наименование, юридический адрес _____,

телефон, факс, e-mail _____,

ФИО руководителя _____,

ФИО контактного лица _____,

Название и реквизиты документов на право собственности, владения, пользования, аренды _____

Для физического лица: - нет

ФИО _____

Название и реквизиты документов на право собственности, владения, пользования, аренды _____

Кадастровый номер участка _____,

Местоположение границ участка _____

Для юридического лица:

Организационно-правовая форма _____,

наименование, юридический адрес _____,

телефон, факс, e-mail _____,

ФИО руководителя _____,

ФИО контактного лица _____,

Название и реквизиты документов на право собственности, владения, пользования, аренды _____

Для физического лица:

ФИО _____

Название и реквизиты документов на право собственности, владения, пользования, аренды _____

Кадастровый номер участка _____,

Местоположение границ участка _____

Для юридического лица:

Организационно-правовая форма _____,

наименование, юридический адрес _____,

телефон, факс, e-mail _____,

ФИО руководителя _____
 ФИО контактного лица _____
 Название и реквизиты документов на право собственности, владения,
 пользования, аренды _____

Для физического лица:

ФИО _____
 Название и реквизиты документов на право собственности, владения,
 пользования, аренды _____
 Кадастровый номер участка _____
 Местоположение границ участка _____

Для юридического лица:

Организационно-правовая форма _____
 наименование, юридический адрес _____
 телефон, факс, e-mail _____
 ФИО руководителя _____
 ФИО контактного лица _____
 Название и реквизиты документов на право собственности, владения,
 пользования, аренды _____

Для физического лица:

ФИО _____
 Название и реквизиты документов на право собственности, владения,
 пользования, аренды _____

Дополнительные материалы, в том числе Охранное обязательство, приводятся в
 Приложении № 4 к паспорту памятника природы.

Составитель: Т.Е.Сунцова,
 Ведущий специалист-эксперт отдела особо
 охраняемых природных территорий


 подпись

Ведущий консультант отдела
 особо охраняемых
 природных территорий А.А.Медков


 подпись

Дата 1 ноября 2013 года

ПРИЛОЖЕНИЕ № 1
к паспорту памятника природы,
утвержденному приказом
министерства природных ресурсов
Краснодарского края
от 08.11.2013 г. № 1827

Растительность – перечень основных типов растительных сообществ, их состав, характеристика, пространственное распределение. Список видов, занесенных в Красную книгу Российской Федерации, Красную книгу Краснодарского края.

Список видов растений

№	Вид растения
1	дуб черешчатый - <i>Quercus robur</i>

Видов, занесенных в Красную книгу Российской Федерации, Красную книгу Краснодарского края не обнаружено.

ПРИЛОЖЕНИЕ № 2
к паспорту памятника природы,
утвержденному приказом
министерства природных ресурсов
Краснодарского края
от 08.11.2013 г. № 1827

Животный мир – видовой состав, численность, местообитание. Список видов, занесенных в Красную книгу Российской Федерации, Красную книгу Краснодарского края.

Список животных

№	Вид животного
орнитофауна	
1	воробей домовый - <i>Passer domesticus</i>
2	ворона серая - <i>Corvus cornix</i>
3	голубь сизый - <i>Columba livia</i>
4	сорока обыкновенная - <i>Pica pica</i>
териофауна	
5	мышь домовая - <i>Mus musculus</i>
6	крыса - <i>Rattus</i>

Видов, занесенных в Красную книгу Российской Федерации, Красную книгу Краснодарского края не обнаружено.

ПРИЛОЖЕНИЕ № 3
к паспорту памятника природы,
утвержденному приказом
министерства природных ресурсов
Краснодарского края
от 08.11.2013 г. № 1827

Описание обособленных памятников природы

Для ботанических объектов:

диаметр ствола дерева 1,6 м _____,

высота деревьев 29 м _____,

площадь проекции кроны на поверхность _____.

Для геологических объектов:

линейные размеры геологических объектов _____,

слагающие породы _____,

геологический возраст _____.

Для гидрологических объектов:

средний расход воды в роднике _____.

Другое - Дуб произрастает во дворе четырехэтажного дома. Возраст около 300 лет. Высота дерева 29 м, диаметр кроны – 30 м, окружность ствола – 4,9 м, диаметр ствола – 1,6 м. Ветви покрыты мхом и лишайником. Многочисленны сухие ветви. В 2001 г. одна из основных ветвей дерева откололась от главного ствола и рухнула, вскрыв на месте скола дупло высотой 2 м, шириной до 1,1 м и глубиной 0,9 м. Дерево подвержено высокой антропогенной нагрузке. Нуждается в систематическом уходе.

ПРИЛОЖЕНИЕ № 4
к паспорту памятника природы,
утвержденному приказом
министерства природных ресурсов
Краснодарского края
от 08.11.2013 г. № 1827

Дополнительные материалы – фотографии памятника природы или наиболее характерных его частей, картографический материал (карты (схемы) расположения памятника природы и охранной зоны (1:100000, 1:50000), карты (схемы) памятника природы с обозначением границ (1:2000 или 1:500, в зависимости от занимаемой площади), Охранное обязательство, иные материалы.

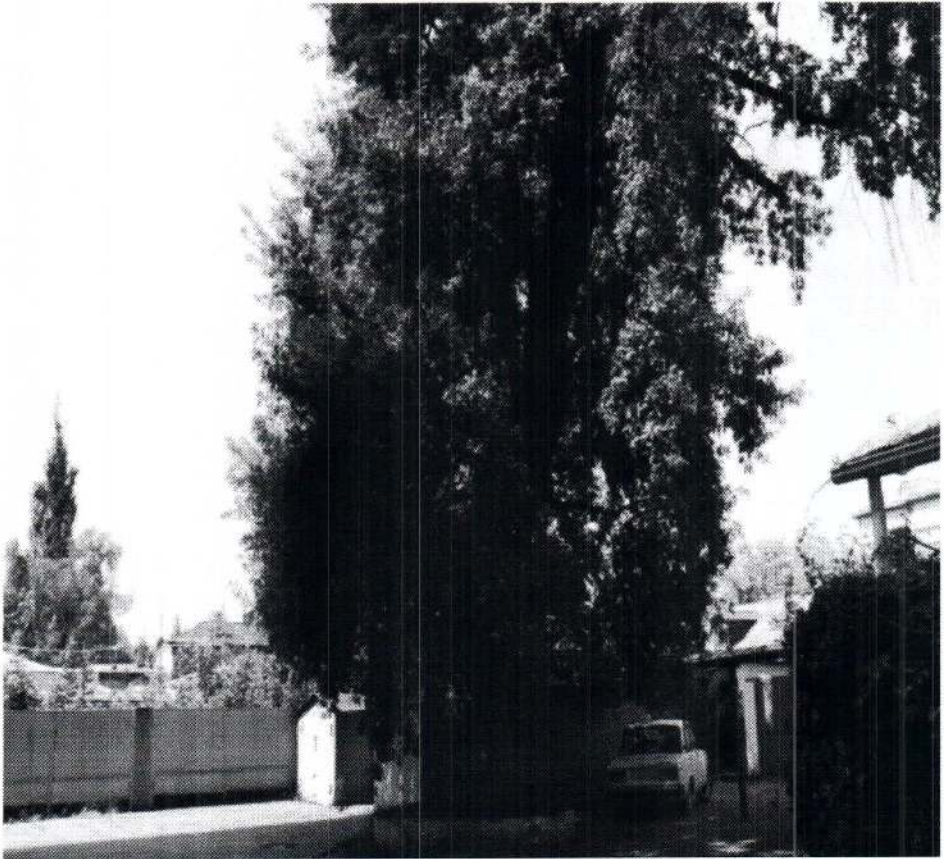


Рисунок 1 - Памятник природы «Дуб черешчатый «Запорожец»



Рисунок 2 - Памятник природы «Дуб черешчатый «Запорожец»



Рисунок 3 - Памятник природы «Дуб черешчатый «Запорожец»

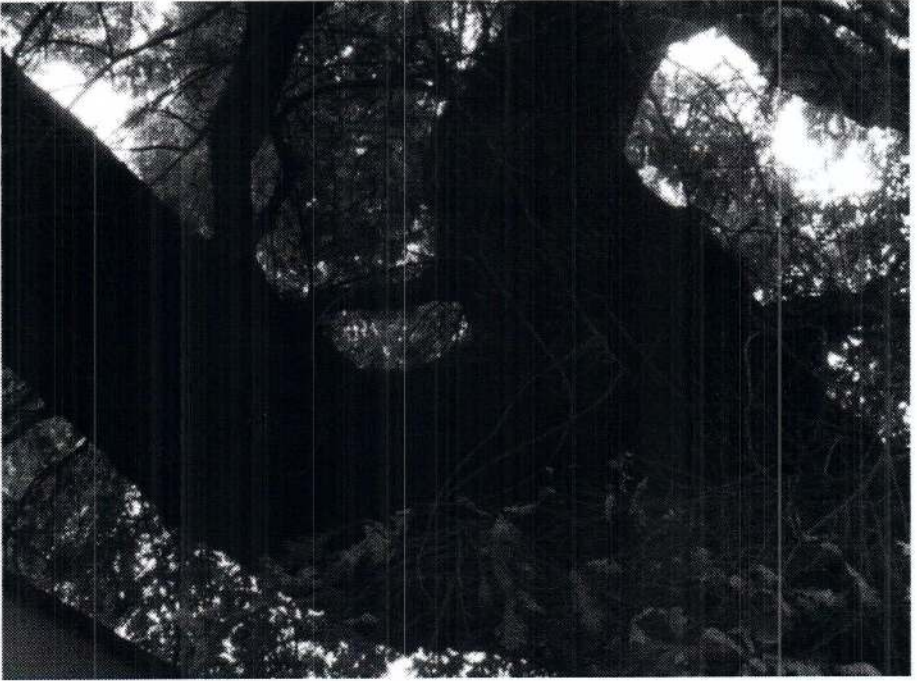


Рисунок 4 - Памятник природы «Дуб черешчатый «Запорожец»



Рисунок 5 - Памятник природы «Дуб черешчатый «Запорожец»



Рисунок 6 - Памятник природы «Дуб черешчатый «Запорожец»



Рисунок 7 - Памятник природы «Дуб черешчатый «Запорожец»



Рисунок 8 - Памятник природы «Дуб черешчатый «Запорожец»

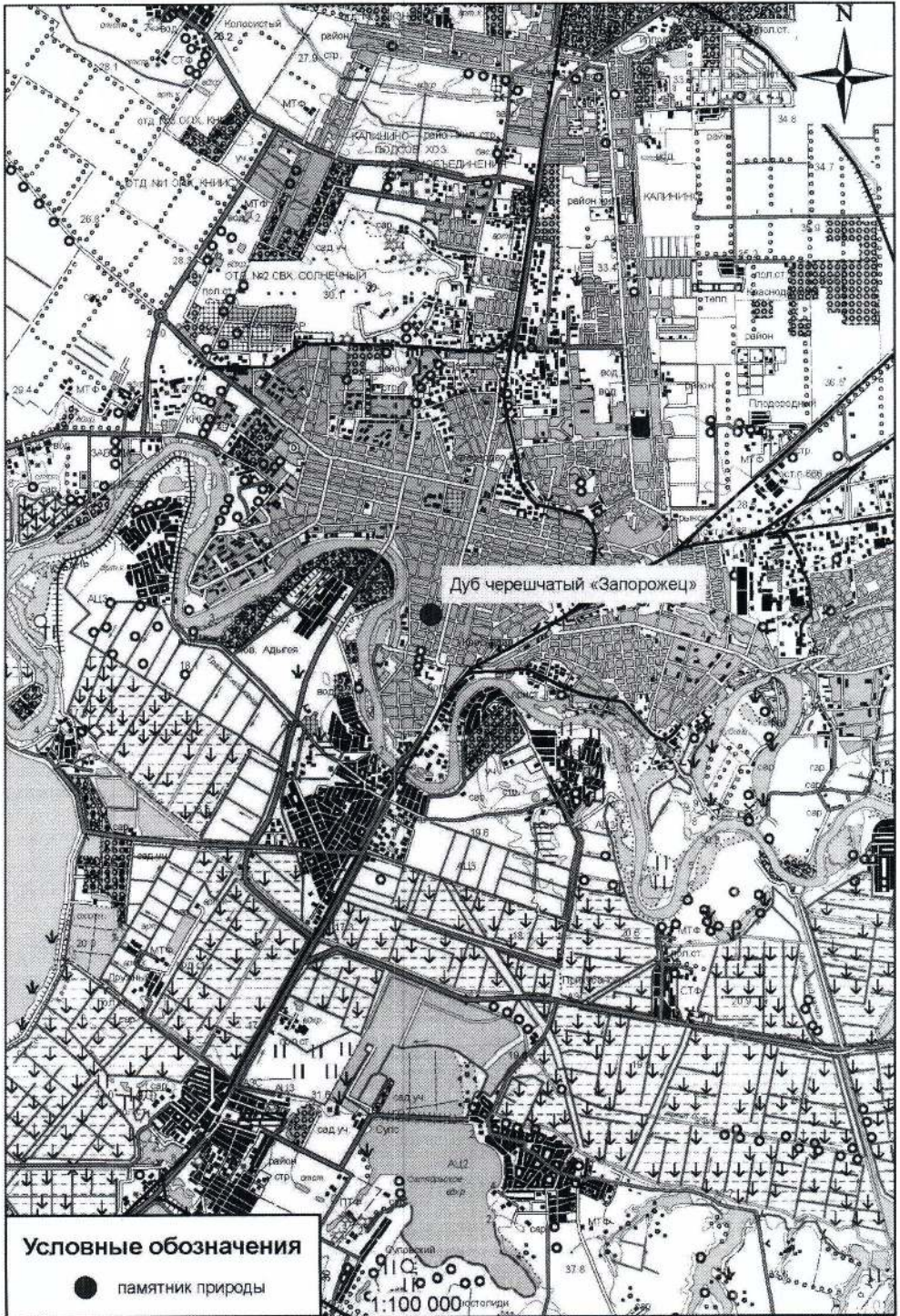


Рисунок 9 - Памятник природы «Дуб черешчатый «Запорожец»



Рисунок 10 - Памятник природы «Дуб черешчатый «Запорожец»

Схема расположения памятника природы «Дуб черешчатый «Запорожец»



КАРТА (ПЛАН)

Особо охраняемой природной территории "Дуб черешчатый "Запорожец"
города Краснодара Краснодарского края
(наименование объекта землеустройства)

План границ объекта землеустройства

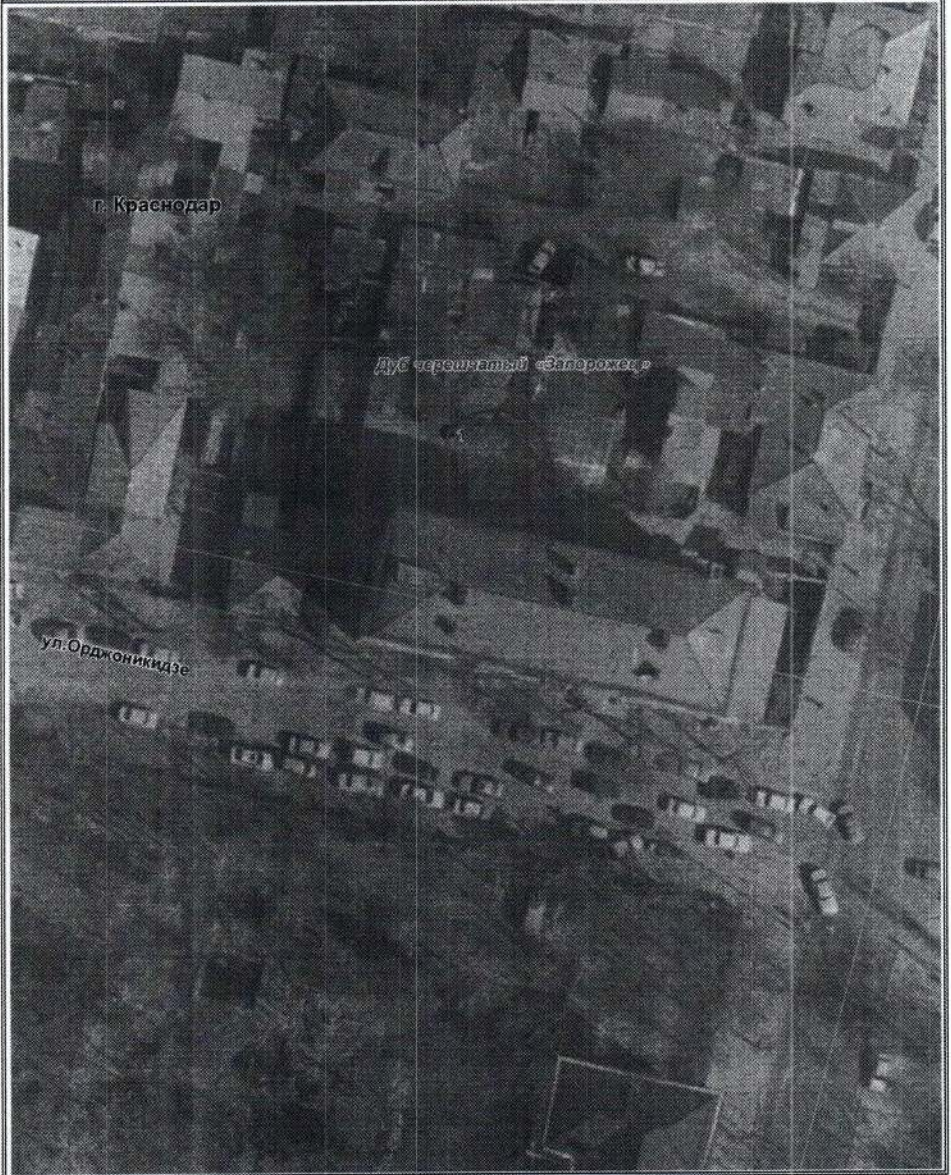
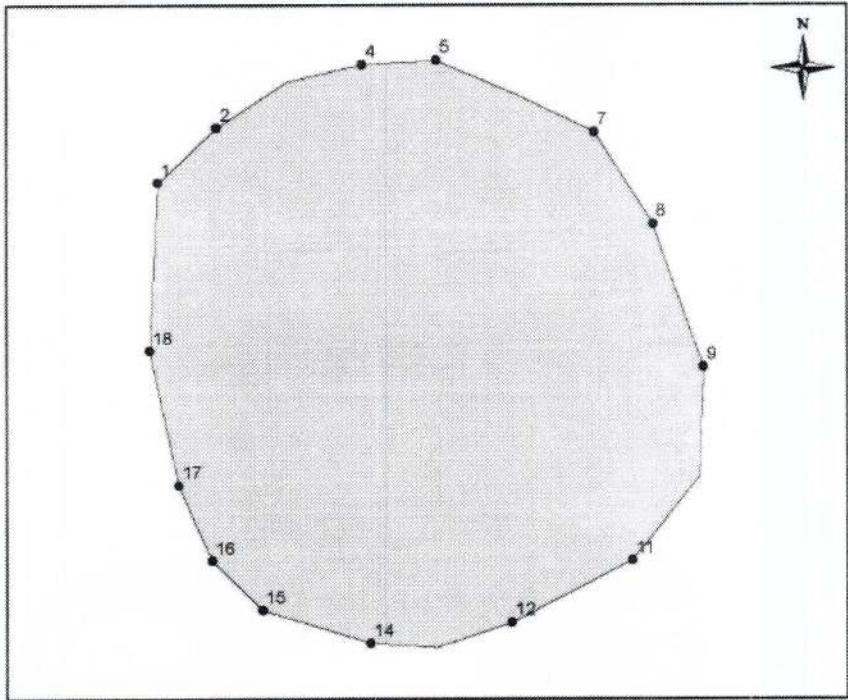


Схема границ памятника природы «Дуб черешчатый «Запорожец»



1:100

Точка	X	Y
1	477055,42	1377472,85
2	477056,53	1377474,05
4	477057,80	1377477,03
5	477057,89	1377478,56
7	477056,44	1377481,79
8	477054,57	1377482,99
9	477051,67	1377484,02
11	477047,75	1377482,57
12	477046,47	1377480,10
14	477046,05	1377477,20
15	477046,73	1377474,99
16	477047,75	1377473,96
17	477049,28	1377473,28
18	477052,01	1377472,68

Система координат: МСК-23