

РОССИЙСКАЯ ФЕДЕРАЦИЯ
КРАСНОДАРСКИЙ КРАЙ

УТВЕРЖДЕН
приказом министерства
природных ресурсов
Краснодарского края
от 04.07.2013 г. № 903

**ПАСПОРТ ПАМЯТНИКА ПРИРОДЫ
РЕГИОНАЛЬНОГО ЗНАЧЕНИЯ**

Дуб Северский (100 лет)

Наименование памятника природы

Северский район

Муниципальное образование

Краснодар 2013 год

Полное наименование памятника природы – Дуб Северский (100 лет)
Распорядительный документ об объявлении (учреждении) памятника природы - решение Северского райисполкома от 16 июля 1982 года № 241, решение Краснодарского крайисполкома от 14 сентября 1983 года № 488.
Памятник природы образован с изъятием/без изъятия у собственников (арендаторов)
Цель создания – сохранение ботанического объекта, имеющего историческое, учебно-познавательное и эстетическое значение.
Подведомственность – министерство природных ресурсов Краснодарского края
Профиль памятника природы – ботанический

Местоположение памятника природы, описание площади и границ памятника природы

Муниципальное образование– Северский район
Категория земель– земли населенных пунктов
Кадастровый номер участка– нет
Местоположение памятника природы:
Лесной фонд- нет
Водный фонд- нет
Иные категории земель – населенных пунктов
Населенный пункт – ст. Северская
Положение объекта в системе улично-дорожной сети – ул. Орджоникидзе, 39
Наличие или отсутствие территориальной связи с иными природными или природно-антропогенными ландшафтами, ее характер – нет
Наличие в границах ООПТ иных особо охраняемых природных территорий -нет
Описание границ памятника природы – граница памятника природы совпадает с границей проекции кроны деревьев на земную поверхность.

Привязка к системе координат – система координат МСК-23

| Точка | X | Y |
|-------|-----------|------------|
| 1 | 457737,52 | 1354165,76 |
| 2 | 457737,49 | 1354170,05 |
| 3 | 457733,82 | 1354172,90 |
| 4 | 457730,80 | 1354176,30 |
| 5 | 457726,39 | 1354176,30 |
| 6 | 457723,44 | 1354174,92 |
| 7 | 457721,62 | 1354172,69 |
| 8 | 457721,61 | 1354170,66 |
| 9 | 457720,64 | 1354169,17 |
| 10 | 457718,02 | 1354167,52 |
| 11 | 457717,09 | 1354166,18 |
| 12 | 457717,09 | 1354164,64 |
| 13 | 457720,89 | 1354159,67 |

| | | |
|----|-----------|------------|
| 14 | 457721,47 | 1354156,77 |
| 15 | 457722,54 | 1354156,26 |
| 16 | 457729,21 | 1354156,28 |
| 17 | 457730,67 | 1354157,15 |
| 18 | 457733,18 | 1354161,94 |

Описание границ охранной зоны памятника природы (если есть)- нет

Площадь памятника природы – 278 м²

Площадь охранной зоны памятника природы (если есть)- нет

Описание положения в рельефе – дерево произрастает во дворе частного домовладения

Сопряженные объекты - нет

Перечень зон и участков памятника природы, их площади

Кластерность территории памятника природы- нет

Площадь каждого участка, га (м²)- нет

Режим особой охраны

| Запрещенные виды деятельности | Разрешенные виды деятельности |
|---|--|
| <p>любая хозяйственная деятельность, не совместимая с его назначением, в том числе:</p> <ul style="list-style-type: none"> - любое повреждение дерева; - прокладка коммуникаций; - уплотнение почвы вокруг дерева; - проведение в непосредственной близости от дерева работ, которые могут привести к развиту эрозии почвы или к другим нарушениям состояния грунтов и повреждению корней дерева; - установка искусственной иллюминации на дереве. | <ul style="list-style-type: none"> - поддержание в технически исправном состоянии помещений, и их реконструкция без увеличения занимаемой площади на участке ООПТ; - посадка и уход за растительностью на территории земельных участков, находящихся в частной собственности, без увеличения площади на участке ООПТ; - уходные работы по удалению сухих ветвей, в целях безопасности граждан и материальных ценностей; - организация и проведение научно-исследовательских работ, и осуществление эколого-просветительской деятельности по согласованию с уполномоченным органом в установленном порядке. |

Меры охраны:

- произвести обрезку усохших ветвей и обработку, связанную с защитой дерева от болезней и вредителей;
- создать аншлаг, информирующий о статусе дерева;
- своевременно осуществлять уходные работы;
- не допускать ведения хозяйственной деятельности, противоречащей режиму особой охраны памятника природы;
- осуществлять периодический контроль и своевременное информирование о нарушении особого режима охраны в пределах памятника природы;
- оформить охранные обязательства в установленном законом порядке;
- внести границы охранной зоны в земельный кадастр.

Природные характеристики территории

Описание *растительности* приводится в Приложении № 1 к паспорту памятника природы.

Описание *животного мира* приводится в Приложении № 2 к паспорту памятника природы.

Параметры обособленного памятника природы приводятся в Приложении № 3 к паспорту памятника природы.

Состояние (степень нарушенности) – хорошее/удовлетворительное/плохое (с указанием повреждений)

- отсутствие уходовых работ;
- отсутствие аншлагов, информирующих о статусе объекта;
- естественные факторы – повреждение частей дерева насекомыми – вредителями.

Перечень земельных участков, предоставленных гражданам и юридическим лицам, с указанием местоположения границ, а так же прав владения и пользования участками

Кадастровый номер участка - нет

Местоположение границ участка _____

Для юридического лица: нет

Организационно-правовая форма _____,
наименование, юридический адрес _____,
телефон, факс, e-mail _____,

ФИО руководителя _____,

ФИО контактного лица _____,

Название и реквизиты документов на право собственности, владения, пользования, аренды _____

Для физического лица: - нет

ФИО _____

Название и реквизиты документов на право собственности, владения, пользования, аренды _____

Кадастровый номер участка _____,

Местоположение границ участка _____

Для юридического лица:

Организационно-правовая форма _____,
наименование, юридический адрес _____,
телефон, факс, e-mail _____,

ФИО руководителя _____,

ФИО контактного лица _____,

Название и реквизиты документов на право собственности, владения,

пользования, аренды _____

Для физического лица:

ФИО _____

Название и реквизиты документов на право собственности, владения, пользования, аренды _____

Кадастровый номер участка _____

Местоположение границ участка _____

Для юридического лица:

Организационно-правовая форма _____

наименование, юридический адрес _____

телефон, факс, e-mail _____

ФИО руководителя _____

ФИО контактного лица _____

Название и реквизиты документов на право собственности, владения, пользования, аренды _____

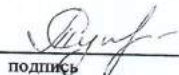
Для физического лица:

ФИО _____

Название и реквизиты документов на право собственности, владения, пользования, аренды _____

Дополнительные материалы, в том числе Охранное обязательство, приводятся в Приложении № 4 к паспорту памятника природы.

Составитель: Т.Е.Сунцова,
Ведущий специалист-эксперт отдела особо охраняемых природных территорий


подпись

Ведущий консультант отдела
особо охраняемых
природных территорий А.А.Медков


подпись

Дата 4 июля 2013г.

ПРИЛОЖЕНИЕ № 1
к паспорту памятника природы,
утвержденному приказом
министерства природных ресурсов
Краснодарского края
от 04.07.2013 г. № 903

Растительность – перечень основных типов растительных сообществ, их состав, характеристика, пространственное распределение. Список видов, занесенных в Красную книгу Российской Федерации, Красную книгу Краснодарского края.

Список видов растений

| № | Вид растения |
|---|---|
| 1 | горец птичий - <i>Polygonum aviculare</i> |
| 2 | ежа сборная - <i>Dactylis glomerata</i> |
| 3 | костер безостый - <i>Bromus inermis</i> |
| 4 | люцерна серповидная - <i>Medicago falcate</i> |
| 5 | пырей ползучий - <i>Agropyron repens</i> |

Видов, занесенных в Красную книгу Российской Федерации, Красную книгу Краснодарского края не обнаружено.

ПРИЛОЖЕНИЕ № 2
к паспорту памятника природы,
утвержденному приказом
министерства природных ресурсов
Краснодарского края
от 04.07.2013 г. № 903

Животный мир – видовой состав, численность, местообитание. Список видов, занесенных в Красную книгу Российской Федерации, Красную книгу Краснодарского края.

Список животных

| № | Вид животного |
|---------------------|--|
| герпетофауна | |
| 1 | жаба зеленая - <i>Bufo viridis</i> |
| 2 | обыкновенный уж - <i>Natrix natrix</i> . |
| орнитофауна | |
| 3 | белая трясогузка - <i>Motacilla alba</i> |
| 4 | воробей домовый - <i>Passer domesticus</i> |
| 5 | ворон - <i>Corvus corax</i> |
| 6 | вяхирь - <i>Columba palumbus</i> |
| 7 | кукушка обыкновенная - <i>Cuculus canorus</i> |
| 8 | ласточка деревенская - <i>Hirundo rustica</i> |
| 9 | серая ворона - <i>Corvus cornix</i> |
| 10 | сойка - <i>Garrulus glandarius</i> |
| 11 | сорока - <i>Pica pica</i> |
| териофауна | |
| 12 | ёж белогрудый - <i>Erinaceus concolor</i> |
| 13 | крот - <i>Talpa sp.</i> |
| 14 | крыса серая - <i>Rattus norvegicus</i> |
| 15 | мышь домовая - <i>Mus musculus</i> |
| 16 | мышь полевая - <i>Apodemus agrarius</i> |
| 17 | полевка обыкновенная - <i>Microtus arvalis</i> |

Видов, занесенных в Красную книгу Российской Федерации, Красную книгу Краснодарского края не обнаружено.

ПРИЛОЖЕНИЕ № 3
к паспорту памятника природы,
утвержденному приказом
министерства природных ресурсов
Краснодарского края
от 04.07.2013 г. № 903

Описание обособленных памятников природы

Для ботанических объектов:

диаметр ствола дерева - _____,

высота дерева - 25 м _____,

площадь проекции кроны на поверхность _____.

Для геологических объектов:

линейные размеры геологических объектов _____,

слагающие породы _____,

геологический возраст _____.

Для гидрологических объектов:

средний расход воды в роднике _____.

Другое - Окружность ствола 260 см, крона раскидистая. Возраст 135 лет.

ПРИЛОЖЕНИЕ № 4
к паспорту памятника природы,
утвержденному приказом
министерства природных ресурсов
Краснодарского края
от 04.07.2013 г. № 903

Дополнительные материалы – фотографии памятника природы или наиболее характерных его частей, картографический материал (карты (схемы) расположения памятника природы и охранной зоны (1:100000, 1:50000), карты (схемы) памятника природы с обозначением границ (1:2000 или 1:500, в зависимости от занимаемой площади), Охранное обязательство, иные материалы.

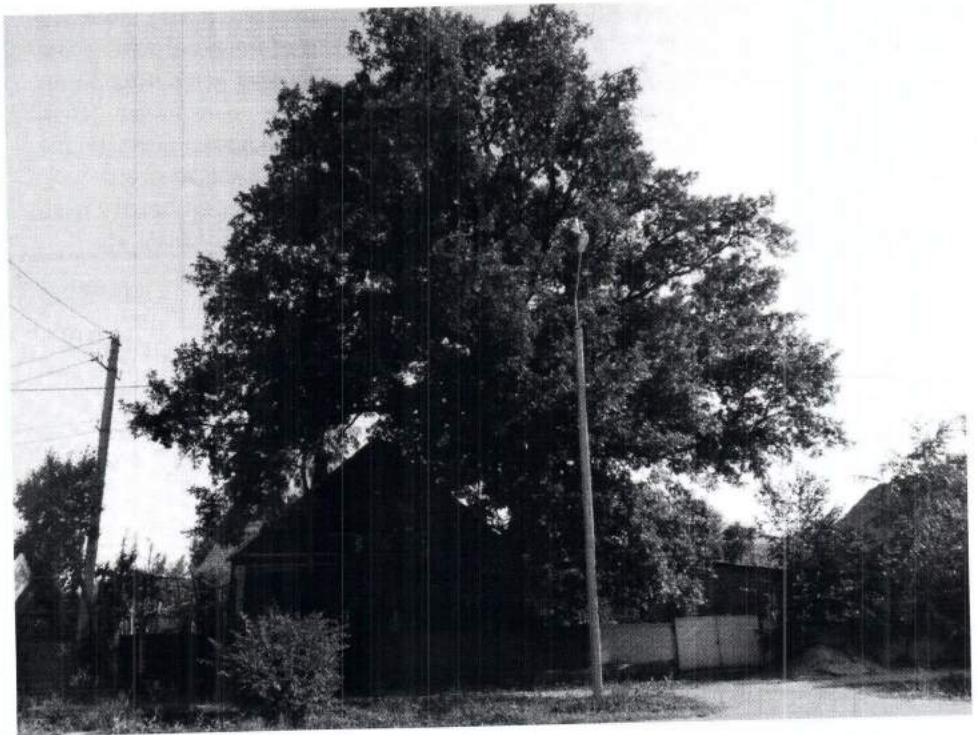


Рисунок 1 – Памятник природы «Дуб Северский (100 лет)»



Рисунок 2 – Памятник природы «Дуб Северский (100 лет)»



Рисунок 3 – Памятник природы «Дуб Северский (100 лет)»

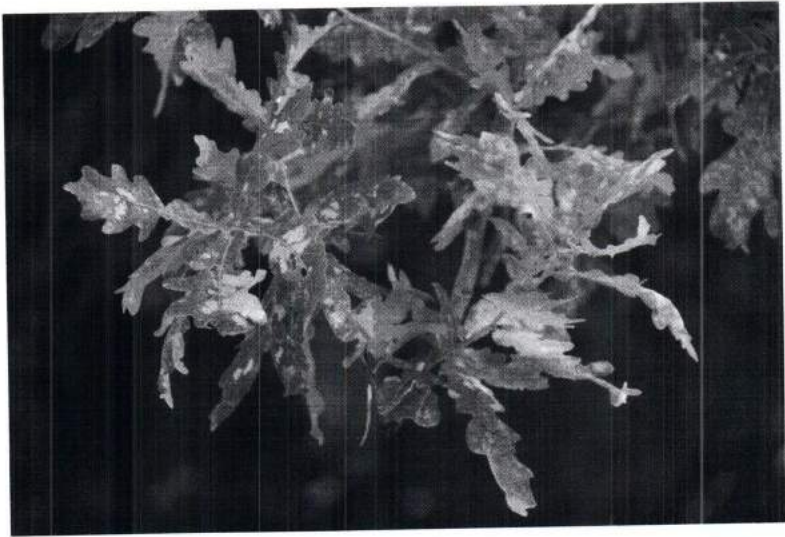


Рисунок 4 – Памятник природы «Дуб Северский (100 лет)»

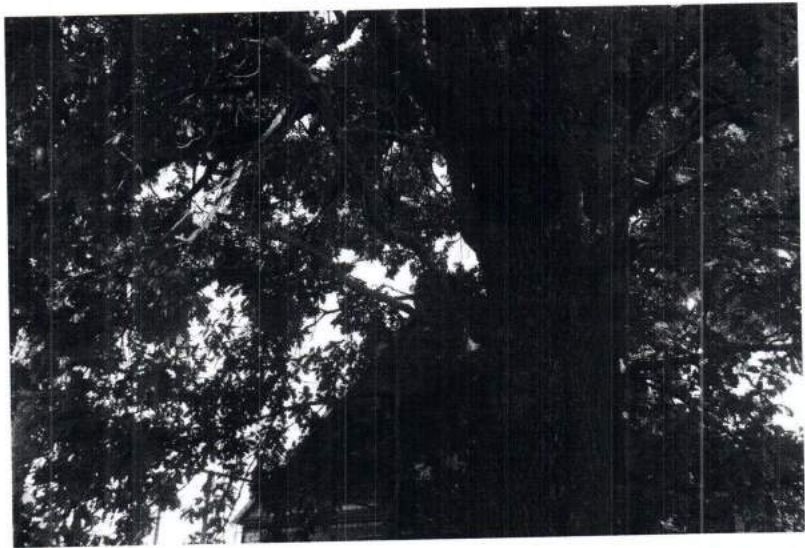


Рисунок 5 – Памятник природы «Дуб Северский (100 лет)»



Рисунок 6 – Памятник природы «Дуб Северский (100 лет)»



Рисунок 7 – Памятник природы «Дуб Северский (100 лет)»



Рисунок 8 – Памятник природы «Дуб Северский (100 лет)»



Рисунок 9 – Памятник природы «Дуб Северский (100 лет)»

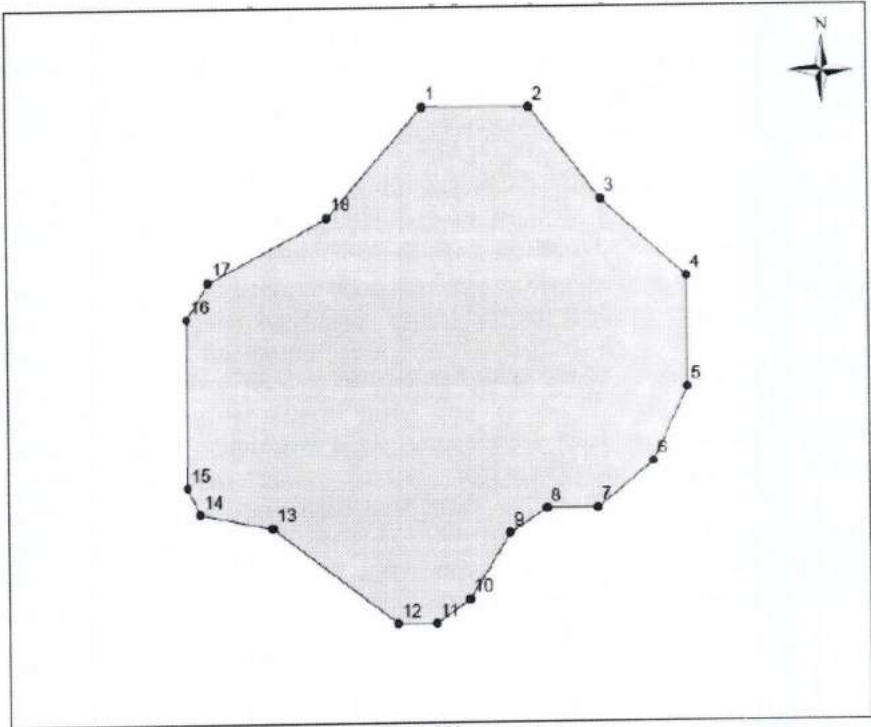
особо охраняемой природной территории "Дуб Северский (100 лет)" Северского района Краснодарского края
(наименование объекта землеустройства)

КАРТА (ПЛАН)

План границ объекта землеустройства



Схема границ памятника природы «Дуб Северский (100 лет)»



1:200

| Точка | X | Y |
|-------|-----------|------------|
| 1 | 457737.52 | 1354165.76 |
| 2 | 457737.49 | 1354170.05 |
| 3 | 457733.82 | 1354172.90 |
| 4 | 457730.80 | 1354176.30 |
| 5 | 457726.39 | 1354176.30 |
| 6 | 457723.44 | 1354174.92 |
| 7 | 457721.82 | 1354172.89 |
| 8 | 457721.61 | 1354170.68 |
| 9 | 457720.64 | 1354169.17 |
| 10 | 457718.02 | 1354167.52 |
| 11 | 457717.09 | 1354166.18 |
| 12 | 457717.09 | 1354164.64 |
| 13 | 457720.89 | 1354159.67 |
| 14 | 457721.47 | 1354156.77 |
| 15 | 457722.54 | 1354156.26 |
| 16 | 457729.21 | 1354156.28 |
| 17 | 457730.67 | 1354157.15 |
| 18 | 457733.18 | 1354161.94 |

Система координат: МСК-23