

РОССИЙСКАЯ ФЕДЕРАЦИЯ  
КРАСНОДАРСКИЙ КРАЙ

УТВЕРЖДЕН  
приказом министерства  
природных ресурсов  
Краснодарского края  
от 04.07.2013 г. № 903

**ПАСПОРТ ПАМЯТНИКА ПРИРОДЫ  
РЕГИОНАЛЬНОГО ЗНАЧЕНИЯ**

Дуб Старожил (105 лет)

Наименование памятника природы

Северский район

Муниципальное образование

Краснодар 2013 год

Полное наименование памятника природы – Дуб Старожил (105 лет)  
 Распорядительный документ об объявлении (учреждении) памятника природы - Решением Северского райисполкома от 16 сентября 1982 года № 241, Решением Краснодарского КИК от 14 сентября 1983 года № 488.  
 Памятник природы образован с изъятием/без изъятия у собственников (арендаторов)  
 Цель создания – сохранение ботанического объекта, имеющего историческое, учебно-познавательное и эстетическое значение.  
 Подведомственность – министерство природных ресурсов Краснодарского края  
 Профиль памятника природы – ботанический

Местоположение памятника природы, описание площади и границ памятника природы

Муниципальное образование – Северский район  
 Категория земель – земли населенных пунктов  
 Кадастровый номер участка – нет  
 Местоположение памятника природы:  
 Лесной фонд – нет  
 Водный фонд – нет  
 Иные категории земель – населенных пунктов  
 Населенный пункт – ст. Северская  
 Положение объекта в системе улично-дорожной сети – ул. Первомайская, 96  
 Наличие или отсутствие территориальной связи с иными природными или природно-антропогенными ландшафтами, ее характер – нет  
 Наличие в границах ООПТ иных особо охраняемых природных территорий – нет  
 Описание границ памятника природы – граница памятника природы совпадает с границей проекции кроны деревьев на земную поверхность.

Привязка к системе координат – система координат МСК-23

Гочка	X	Y
1	456863,25	1353668,42
2	456864,56	1353671,98
3	456864,54	1353677,43
4	456863,81	1353679,49
5	456861,21	1353681,98
6	456858,29	1353681,83
7	456857,46	1353682,68
8	456854,43	1353682,51
9	456851,80	1353680,27
10	456849,33	1353680,24
11	456847,71	1353679,36
12	456847,39	1353676,20
13	456848,45	1353674,51
14	456846,37	1353671,57

15	456846,29	1353670,04
16	456847,34	1353667,74
17	456849,23	1353667,10
18	456851,37	1353668,27
19	456852,90	1353668,27
20	456854,85	1353667,76
21	456857,27	1353667,74
22	456859,98	1353666,99

*Описание границ охранной зоны памятника природы (если есть)*- нет  
*Площадь памятника природы* – 229 м<sup>2</sup>

*Площадь охранной зоны памятника природы (если есть)*- нет

*Описание положения в рельефе* – стоит в непосредственной близости от домовладения (магазина). В 10 метрах проложена внутриселковская дорога, по которой проходит транспорт. В непосредственной близости от дерева находится автостоянка, проходит линия электропередач.

*Сопряженные объекты* - нет

Перечень зон и участков памятника природы, их площади

*Кластерность территории памятника природы*- нет

*Площадь каждого участка, га (м<sup>2</sup>)*- нет

*Режим особой охраны*

Запрещенные виды деятельности	Разрешенные виды деятельности
любая хозяйственная деятельность, не совместимая с его назначением, в том числе: - любое повреждение дерева; - прокладка коммуникаций; - уплотнение почвы вокруг дерева; - проведение в непосредственной близости от дерева работ, которые могут привести к развитию эрозии почвы или к другим нарушениям состояния грунтов и повреждению корней дерева; - установка искусственной иллюминации на дереве.	- поддержание в технически исправном состоянии помещений, и их реконструкция без увеличения занимаемой площади на участке ООПТ; - посадка и уход за растительностью на территории земельных участков, находящихся в частной собственности, без увеличения площади на участке ООПТ; - уходные работы по удалению сухих ветвей, в целях безопасности граждан и материальных ценностей; - организация и проведение научно-исследовательских работ, и осуществление эколого-просветительской деятельности по согласованию с уполномоченным органом в установленном порядке.

*Меры охраны:*

- произвести обрезку усохших ветвей и обработку, связанную с защитой дерева от болезней и вредителей, своевременно осуществлять уходные работы;
- создать аншлаг, информирующий о статусе дерева;
- не допускать ведения хозяйственной деятельности, противоречащей режиму особой охраны памятника природы;
- осуществлять периодический контроль и своевременное информирование о нарушении особого режима охраны в пределах памятника природы;

- оформить охранные обязательства в установленном законом порядке;
- внести границы охранной зоны в земельный кадастр.

### Природные характеристики территории

Описание *растительности* приводится в Приложении № 1 к паспорту памятника природы.

Описание *животного мира* приводится в Приложении № 2 к паспорту памятника природы.

*Параметры* обособленного памятника природы приводятся в Приложении № 3 к паспорту памятника природы.

*Состояние (степень нарушенности)* – хорошее/удовлетворительное/плохое (с указанием повреждений)

- большая часть листьев повреждена болезнями и вредителями - отмечено скелетирование листовой пластинки, пятна ржавчины;
- на коре дерева следы механических повреждений – обдиры коры;
- отсутствие уходных работ;
- переуплотнение почвы;
- замусоренность прилегающей территории;
- многочисленное усыхание ветвей;
- потеря эстетичности.

Перечень земельных участков, предоставленных гражданам и юридическим лицам, с указанием местоположения границ, а так же прав владения и пользования участками

*Кадастровый номер участка - нет*

*Местоположение границ участка* \_\_\_\_\_

*Для юридического лица: нет*

*Организационно-правовая форма* \_\_\_\_\_,  
*наименование, юридический адрес* \_\_\_\_\_,  
*телефон, факс, e-mail* \_\_\_\_\_,

*ФИО руководителя* \_\_\_\_\_,  
*ФИО контактного лица* \_\_\_\_\_,

*Название и реквизиты документов на право собственности, владения, пользования, аренды* \_\_\_\_\_

*Для физического лица: - нет*

*ФИО* \_\_\_\_\_  
*Название и реквизиты документов на право собственности, владения, пользования, аренды* \_\_\_\_\_

*Кадастровый номер участка* \_\_\_\_\_,  
*Местоположение границ участка* \_\_\_\_\_,

*Для юридического лица:*

Организационно-правовая форма \_\_\_\_\_,  
 наименование, юридический адрес \_\_\_\_\_,  
 телефон, факс, e-mail \_\_\_\_\_,  
 ФИО руководителя \_\_\_\_\_,  
 ФИО контактного лица \_\_\_\_\_,  
 Название и реквизиты документов на право собственности, владения,  
 пользования, аренды \_\_\_\_\_

Для физического лица:

ФИО \_\_\_\_\_  
 Название и реквизиты документов на право собственности, владения,  
 пользования, аренды \_\_\_\_\_  
 Кадастровый номер участка \_\_\_\_\_,  
 Местоположение границ участка \_\_\_\_\_

Для юридического лица:

Организационно-правовая форма \_\_\_\_\_,  
 наименование, юридический адрес \_\_\_\_\_,  
 телефон, факс, e-mail \_\_\_\_\_,  
 ФИО руководителя \_\_\_\_\_,  
 ФИО контактного лица \_\_\_\_\_,  
 Название и реквизиты документов на право собственности, владения,  
 пользования, аренды \_\_\_\_\_

Для физического лица:


ФИО \_\_\_\_\_  
 Название и реквизиты документов на право собственности, владения,  
 пользования, аренды \_\_\_\_\_

Дополнительные материалы, в том числе Охранное обязательство, приводятся в Приложении № 4 к паспорту памятника природы.

Составитель: Т.Е.Сунцова,  
 Ведущий специалист-эксперт отдела особо  
 охраняемых природных территорий

  
 подпись

Ведущий консультант отдела  
 особо охраняемых  
 природных территорий А.А.Медков

  
 подпись

Дата 4 июля 2013 г.

ПРИЛОЖЕНИЕ № 1  
к паспорту памятника природы,  
утвержденному приказом  
министерства природных ресурсов  
Краснодарского края  
от 04.07.2013 г. № 903

Растительность – перечень основных типов растительных сообществ, их состав, характеристика, пространственное распределение. Список видов, занесенных в Красную книгу Российской Федерации, Красную книгу Краснодарского края.

Список видов растений

№	Вид растения
1	вьюнок полевой - <i>Convolvulus arvensis</i>
2	горец птичий - <i>Polygonum aviculare</i>
3	ежа сборная - <i>Dactylis glomerata</i>
4	костер безостый - <i>Bromus inermis</i>
5	люцерна серповидная - <i>Medicago falcate</i>
6	пырей ползучий - <i>Agropyron repens</i>
7	цикорий обыкновенный - <i>Cichorium intybus</i>

Видов, занесенных в Красную книгу Российской Федерации, Красную книгу Краснодарского края не обнаружено.

ПРИЛОЖЕНИЕ № 2  
к паспорту памятника природы,  
утвержденному приказом  
министерства природных ресурсов  
Краснодарского края  
от 04.07.2013 г. № 903

Животный мир – видовой состав, численность, местообитание. Список видов, занесенных в Красную книгу Российской Федерации, Красную книгу Краснодарского края.

Список животных

№	Вид животного
<b>герпетофауна</b>	
1	жаба зеленая - <i>Bufo viridis</i>
2	обыкновенный уж - <i>Natrix natrix</i>
<b>орнитофауна</b>	
3	белая трясогузка - <i>Motacilla alba</i>
4	воробей домовый - <i>Passer domesticus</i>
5	ворон - <i>Corvus corax</i>
6	вяхирь - <i>Columba palumbus</i>
7	кукушка обыкновенная - <i>Cuculus canorus</i>
8	ласточка деревенская - <i>Hirundo rustica</i>
9	серая ворона - <i>Corvus cornix</i>
10	сойка - <i>Garrulus glandarius</i>
11	сорока - <i>Pica pica</i>
<b>терриофауна</b>	
12	ёж белогрудый - <i>Erinaceus concolor</i>
13	крот - <i>Talpa sp.</i>
14	крыса серая - <i>Rattus norvegicus</i>
15	мышь домовая - <i>Mus musculus</i>
16	мышь полевая - <i>Apodemus agrarius</i>
17	полевка обыкновенная - <i>Microtus arvalis</i>

Видов, занесенных в Красную книгу Российской Федерации, Красную книгу Краснодарского края не обнаружено.

ПРИЛОЖЕНИЕ № 3  
к паспорту памятника природы,  
утвержденному приказом  
министерства природных ресурсов  
Краснодарского края  
от 04.07.2013 г. № 903

Описание обособленных памятников природы

*Для ботанических объектов:*

*диаметр ствола дерева - \_\_\_\_\_,*

*высота дерева - 19 м \_\_\_\_\_,*

*площадь проекции кроны на поверхность \_\_\_\_\_.*

*Для геологических объектов:*

*линейные размеры геологических объектов \_\_\_\_\_,*

*слагающие породы \_\_\_\_\_,*

*геологический возраст \_\_\_\_\_.*

*Для гидрологических объектов:*

*средний расход воды в роднике \_\_\_\_\_.*

*Другое - Окружность ствола 350 см, крона раскидистая. Возраст 135 лет.*



ПРИЛОЖЕНИЕ № 4  
к паспорту памятника природы,  
утвержденному приказом  
министерства природных ресурсов  
Краснодарского края  
от 04.07.2013 г. № 903

Дополнительные материалы – фотографии памятника природы или наиболее характерных его частей, картографический материал (карты (схемы) расположения памятника природы и охранной зоны (1:100000, 1:50000), карты (схемы) памятника природы с обозначением границ (1:2000 или 1:500, в зависимости от занимаемой площади), Охранное обязательство, иные материалы.



*Рисунок 1 – Памятник природы «Дуб Старожил (105 лет)»*



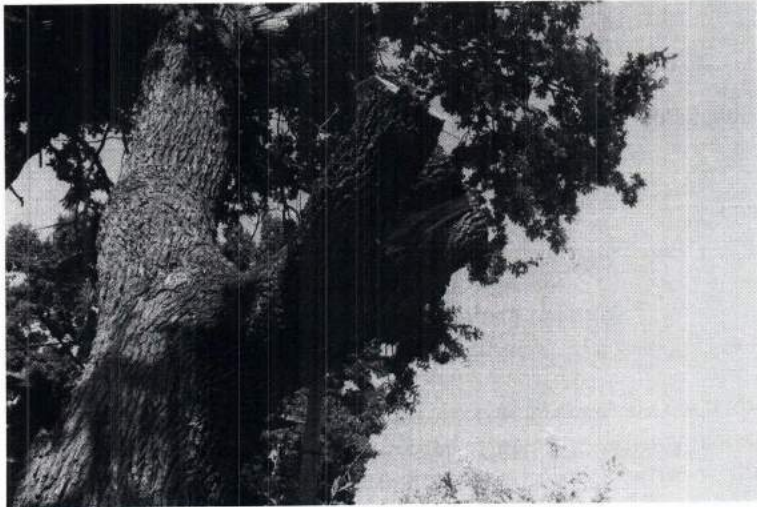
*Рисунок 2 – Памятник природы «Дуб Старожил (105 лет)»*



*Рисунок 3 – Памятник природы «Дуб Старожил (105 лет)»*



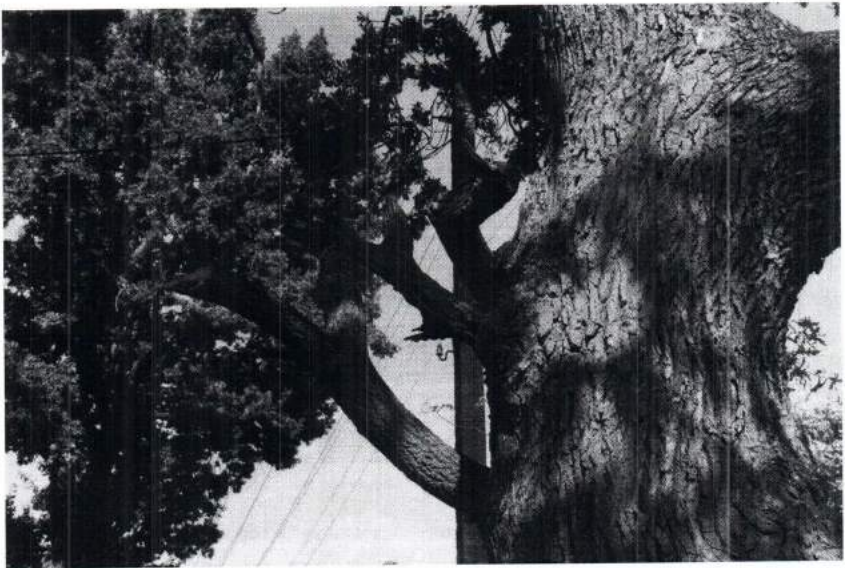
*Рисунок 4 – Памятник природы «Дуб Старожил (105 лет)»*



*Рисунок 5 – Памятник природы «Дуб Старожил (105 лет)»*



*Рисунок 6 – Памятник природы «Дуб Старожил (105 лет)»*



*Рисунок 7 – Памятник природы «Дуб Старожил (105 лет)»*



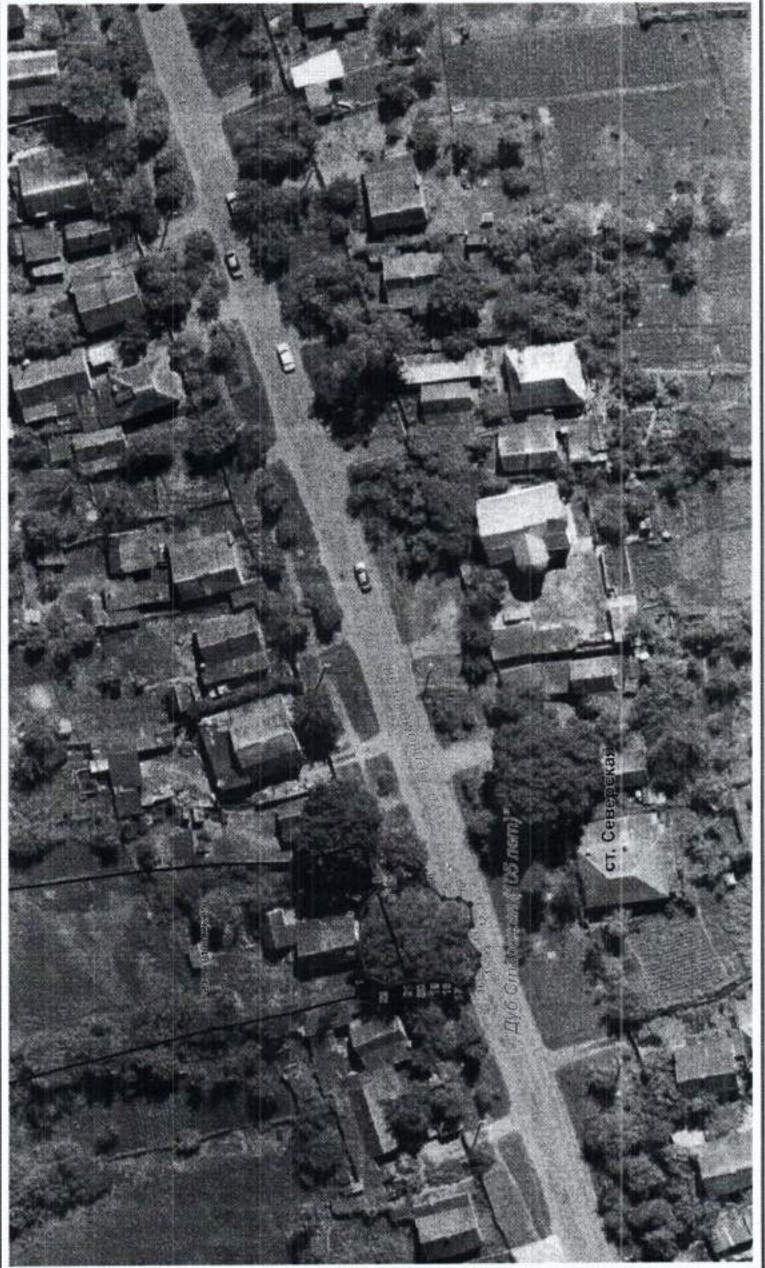
*Рисунок 8 – Памятник природы «Дуб Старожил (105 лет)»*



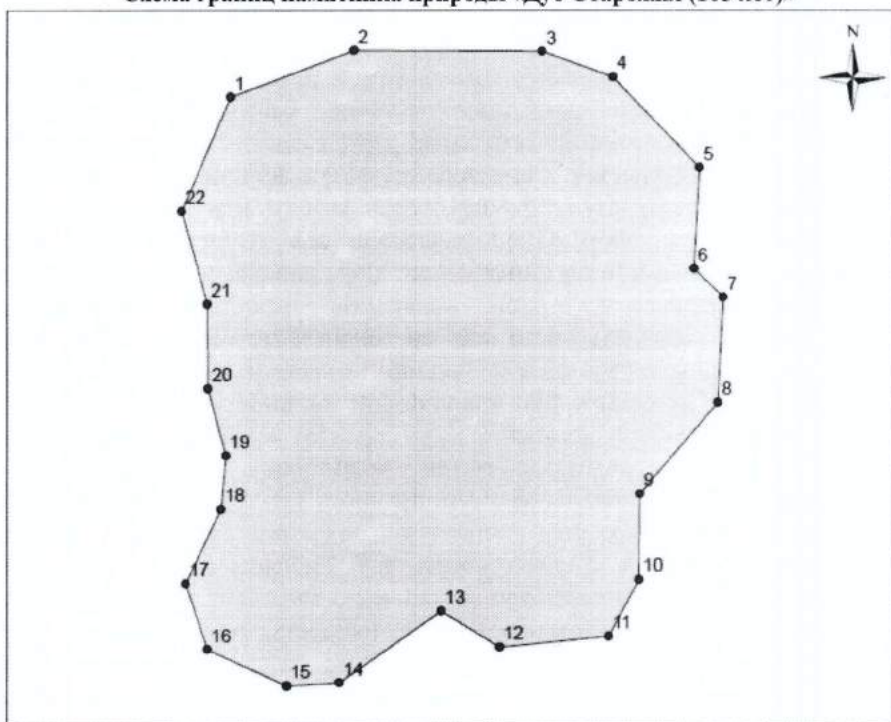
*Рисунок 9 – Памятник природы «Дуб Старожил (105 лет)»*

КАРТА (ПЛАН)  
особо охраняемой природной территории "Дуб Старожил (105 лет)" Северского района Краснодарского края  
(наименование объекта землеустройства)

План границ объекта землеустройства



## Схема границ памятника природы «Дуб Старожил (105 лет)»



1:150

Точка	X	Y
1	456863,25	1353668,42
2	456864,56	1353671,98
3	456864,54	1353677,43
4	456863,81	1353679,49
5	456861,21	1353681,98
6	456858,29	1353681,83
7	456857,46	1353682,68
8	456854,43	1353682,51
9	456851,80	1353680,27
10	456849,33	1353680,24
11	456847,71	1353679,36
12	456847,39	1353676,20
13	456848,45	1353674,51
14	456846,37	1353671,57
15	456846,29	1353670,04
16	456847,34	1353667,74
17	456849,23	1353667,10
18	456851,37	1353668,13
19	456852,90	1353668,27
20	456854,85	1353667,76
21	456857,27	1353667,74
22	456859,98	1353666,99

Система координат: МСК-23