

РОССИЙСКАЯ ФЕДЕРАЦИЯ  
КРАСНОДАРСКИЙ КРАЙ

УТВЕРЖДЕН  
приказом министерства  
природных ресурсов  
Краснодарского края  
от 08.11.2013г. № 1827

**ПАСПОРТ ПАМЯТНИКА ПРИРОДЫ  
РЕГИОНАЛЬНОГО ЗНАЧЕНИЯ**

«Платан (2 дерева)»

---

Наименование памятника природы

г.Краснодар

---

Муниципальное образование

Краснодар 2013 год

*Полное наименование памятника природы – «Платан (2 дерева)»*  
*Распорядительный документ об объявлении (учреждении) памятника природы* - решение Октябрьского райисполкома г. Краснодара от 26 ноября 1981 г. № 345, решение Краснодарского крайисполкома от 14 сентября 1983 г. № 488  
*Памятник природы образован с изъятием/без изъятия у собственников (арендаторов)*  
*Цель создания* – сохранение ботанического объекта, имеющего историческое, учебно-познавательное и эстетическое значение.  
*Подведомственность* – министерство природных ресурсов Краснодарского края  
*Профиль памятника природы* – ботанический

Местоположение памятника природы, описание площади и границ памятника природы

*Муниципальное образование*– г. Краснодар  
*Категория земель*– земля населенных пунктов  
*Кадастровый номер участка*– нет  
*Местоположение памятника природы:*  
*Лесной фонд*- нет  
*Водный фонд*- нет  
*Иные категории земель* – населенных пунктов  
*Населенный пункт* – г. Краснодар  
*Положение объекта в системе улично-дорожной сети* – ул. Захарова, 61.  
*Наличие или отсутствие территориальной связи с иными природными или природно-антропогенными ландшафтами, ее характер* – нет  
*Наличие в границах ООПТ иных особо охраняемых природных территорий* - нет.  
*Описание границ памятника природы* – границы выделены по проекции кроны дерева на земную поверхность.

*Привязка к системе координат* – МСК-23

Точка	X	Y
1	476171,30	1378005,16
2	476173,07	1378007,38
4	476174,48	1378012,68
6	476172,89	1378019,13
8	476166,18	1378020,54
10	476159,11	1378017,80
11	476156,02	1378016,56
13	476151,78	1378013,02
14	476149,22	1378011,35
16	476146,30	1378006,66
17	476146,65	1378004,81
18	476148,51	1378002,51
21	476156,11	1378002,95
22	476157,88	1378003,14
24	476162,73	1378003,22
26	476168,39	1378004,19

*Описание границ охранной зоны памятника природы (если есть)* – нет

*Площадь памятника природы* – 0,02 га

*Площадь охранной зоны памятника природы (если есть)*- нет

*Описание положения в рельефе* – нет

*Сопряженные объекты* – нет

Перечень зон и участков памятника природы, их площади

*Кластерность территории памятника природы*- нет

*Площадь каждого участка, га (м<sup>2</sup>)-*

*Режим особой охраны*

Запрещенные виды деятельности	Разрешенные виды деятельности
<p>любая деятельность, которая может нанести ущерб объектам растительного мира, а также запрещаются виды деятельности, влекущие за собой снижение экологической, эстетической и рекреационной целостности территории, в том числе:</p> <ul style="list-style-type: none"> <li>- любая хозяйственная деятельность, не совместима с его назначением, в том числе:</li> <li>- любое повреждение дерева;</li> <li>- прокладка коммуникаций;</li> <li>- уплотнение почвы вокруг дерева;</li> <li>- проведение в непосредственной близости от дерева работ, которые могут привести к развитию эрозии почвы или к другим нарушениям состояния грунтов и повреждению корней дерева;</li> <li>- установка искусственной иллюминации на дереве.</li> </ul>	<ul style="list-style-type: none"> <li>- поддержание в технически исправном состоянии помещений, и их реконструкция без увеличения занимаемой площади на участке ООПТ;</li> <li>- посадка и уход за растительностью на территории земельных участков, находящихся в частной собственности, без увеличения площади на участке ООПТ;</li> <li>- уходные работы по удалению сухих ветвей, в целях безопасности граждан и материальных ценностей;</li> <li>- организация и проведение научно-исследовательских работ, и осуществление эколого-просветительской деятельности по согласованию с уполномоченным органом в установленном порядке.</li> </ul>

*Меры охраны:*

- осуществлять необходимые уходные работы за деревьями;
- установить аншлаг, информирующий о статусе деревьев;
- учитывать режим памятника природы при ведении хозяйственной деятельности.

Природные характеристики территории

Описание *растительности* приводится в Приложении № 1 к паспорту памятника природы.

Описание *животного мира* приводится в Приложении № 2 к паспорту памятника природы.

*Параметры* обособленного памятника природы приводятся в Приложении № 3 к паспорту памятника природы.

*Состояние (степень нарушенности)* – хорошее/удовлетворительное/плохое (с указанием повреждений)

- близость проезжей части, домов, коммуникаций;
- асфальт вокруг деревьев;
- высокая антропогенная нагрузка.

Перечень земельных участков, предоставленных гражданам и юридическим лицам, с указанием местоположения границ, а так же прав владения и пользования участками

Кадастровый номер участка - нет

Местоположение границ участка \_\_\_\_\_

Для юридического лица: Западный внутригородской округ

Организационно-правовая форма - \_\_\_\_\_,

наименование, юридический адрес \_\_\_\_\_,

телефон, факс, e-mail \_\_\_\_\_,

ФИО руководителя \_\_\_\_\_,

ФИО контактного лица \_\_\_\_\_,

Название и реквизиты документов на право собственности, владения, пользования, аренды \_\_\_\_\_

Для физического лица: - нет

ФИО \_\_\_\_\_

Название и реквизиты документов на право собственности, владения, пользования, аренды \_\_\_\_\_

Кадастровый номер участка \_\_\_\_\_,

Местоположение границ участка \_\_\_\_\_,

Для юридического лица:

Организационно-правовая форма \_\_\_\_\_,

наименование, юридический адрес \_\_\_\_\_,

телефон, факс, e-mail \_\_\_\_\_,

ФИО руководителя \_\_\_\_\_,

ФИО контактного лица \_\_\_\_\_,

Название и реквизиты документов на право собственности, владения, пользования, аренды \_\_\_\_\_

Для физического лица:

ФИО \_\_\_\_\_

Название и реквизиты документов на право собственности, владения, пользования, аренды \_\_\_\_\_

Кадастровый номер участка \_\_\_\_\_,

Местоположение границ участка \_\_\_\_\_,

Для юридического лица:

Организационно-правовая форма \_\_\_\_\_,

наименование, юридический адрес \_\_\_\_\_,

телефон, факс, e-mail \_\_\_\_\_,

ФИО руководителя \_\_\_\_\_,

ФИО контактного лица \_\_\_\_\_  
 Название и реквизиты документов на право собственности, владения,  
 пользования, аренды \_\_\_\_\_

Для физического лица:

ФИО \_\_\_\_\_  
 Название и реквизиты документов на право собственности, владения,  
 пользования, аренды \_\_\_\_\_  
 Кадастровый номер участка \_\_\_\_\_  
 Местоположение границ участка \_\_\_\_\_

Для юридического лица:

Организационно-правовая форма \_\_\_\_\_  
 наименование, юридический адрес \_\_\_\_\_  
 телефон, факс, e-mail \_\_\_\_\_  
 ФИО руководителя \_\_\_\_\_  
 ФИО контактного лица \_\_\_\_\_  
 Название и реквизиты документов на право собственности, владения,  
 пользования, аренды \_\_\_\_\_

Для физического лица:

ФИО \_\_\_\_\_  
 Название и реквизиты документов на право собственности, владения,  
 пользования, аренды \_\_\_\_\_

Дополнительные материалы, в том числе Охранное обязательство, приводятся в  
 Приложении № 4 к паспорту памятника природы.

Составитель: Т.Е.Сунцова,  
 Ведущий специалист-эксперт отдела особо  
 охраняемых природных территорий

  
 подпись

Ведущий консультант отдела  
 особо охраняемых  
 природных территорий А.А.Медков

  
 подпись

Дата 1 ноября 2013 года

ПРИЛОЖЕНИЕ № 2  
к паспорту памятника природы,  
утвержденному приказом  
министерства природных ресурсов  
Краснодарского края  
от \_\_\_\_\_ № \_\_\_\_\_

Животный мир – видовой состав, численность, местообитание. Список видов, занесенных в Красную книгу Российской Федерации, Красную книгу Краснодарского края.

Список животных

№	Вид животного
<b>орнитофауна</b>	
1	воробей домовый - <i>Passer domesticus</i>
2	ворона серая - <i>Corvus cornix</i>
3	голубь сизый - <i>Columba livia</i>
4	сорока обыкновенная - <i>Pica pica</i>
<b>териофауна</b>	
5	мышь домовая - <i>Mus musculus</i>
6	крыса - <i>Rattus</i>

Видов, занесенных в Красную книгу Российской Федерации, Красную книгу Краснодарского края не обнаружено

ПРИЛОЖЕНИЕ № 3  
к паспорту памятника природы,  
утвержденному приказом  
министерства природных ресурсов  
Краснодарского края  
от \_\_\_\_\_ № \_\_\_\_\_

Описание обособленных памятников природы

*Для ботанических объектов:*

*диаметр ствола дерева \_\_\_\_\_,*

*высота деревьев \_\_\_\_\_,*

*площадь проекции кроны на поверхность \_\_\_\_\_.*

*Для геологических объектов:*

*линейные размеры геологических объектов \_\_\_\_\_,*

*слагающие породы \_\_\_\_\_,*

*геологический возраст \_\_\_\_\_.*

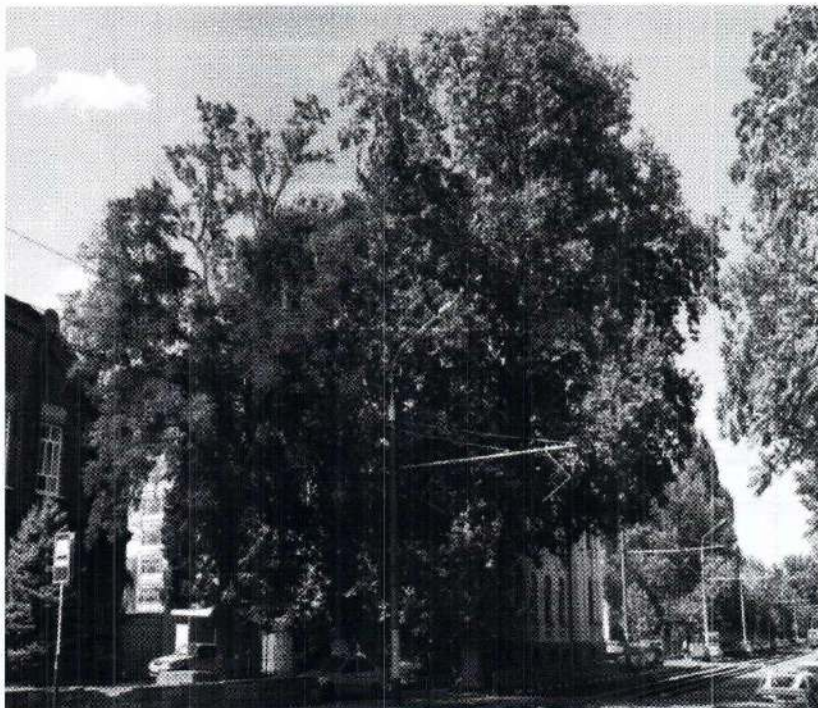
*Для гидрологических объектов:*

*средний расход воды в роднике \_\_\_\_\_.*

*Другое* - Платаны произрастают вблизи здания водолечебницы. Первое дерево стоит непосредственно у входа в водолечебницу. Его высота достигает 35 м, диаметр кроны 28 м, окружность ствола 3,2 м. Возраст около 150 лет. В десяти метрах восточнее первого платана, вблизи проезжей части, произрастает второе дерево. Высота дерева 33 м, диаметр кроны 23 м, окружность ствола 3,3 м. Вся площадь под деревьями заасфальтирована, что негативно сказывается на их развитии.

ПРИЛОЖЕНИЕ № 4  
к паспорту памятника природы,  
утвержденному приказом  
министерства природных ресурсов  
Краснодарского края  
от \_\_\_\_\_ № \_\_\_\_\_

Дополнительные материалы – фотографии памятника природы или наиболее характерных его частей, картографический материал (карты (схемы) расположения памятника природы и охранной зоны (1:100000, 1:50000), карты (схемы) памятника природы с обозначением границ (1:2000 или 1:500, в зависимости от занимаемой площади), Охранное обязательство, иные материалы.



*Рисунок 1 - Памятник природы «Платан (2 дерева)»*

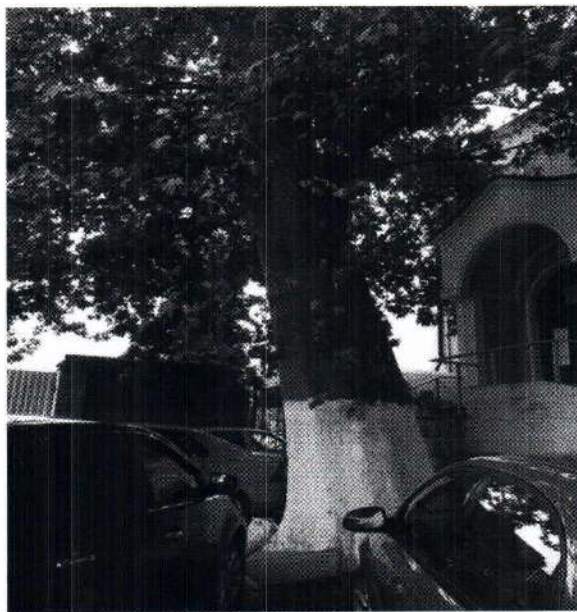




*Рисунок 2 - Памятник природы «Платан (2 дерева)»*



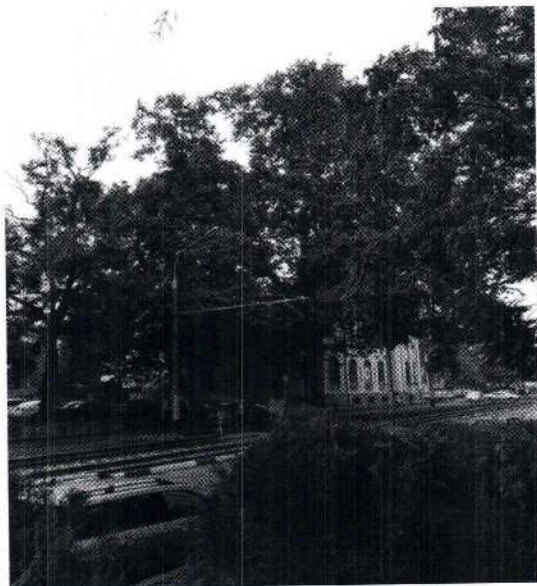
*Рисунок 3 - Памятник природы «Платан (2 дерева)»*



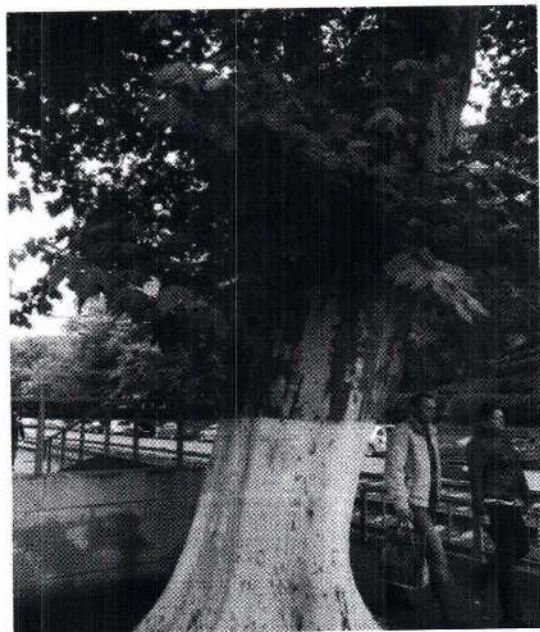
*Рисунок 4 - Памятник природы «Платан (2 дерева)»*



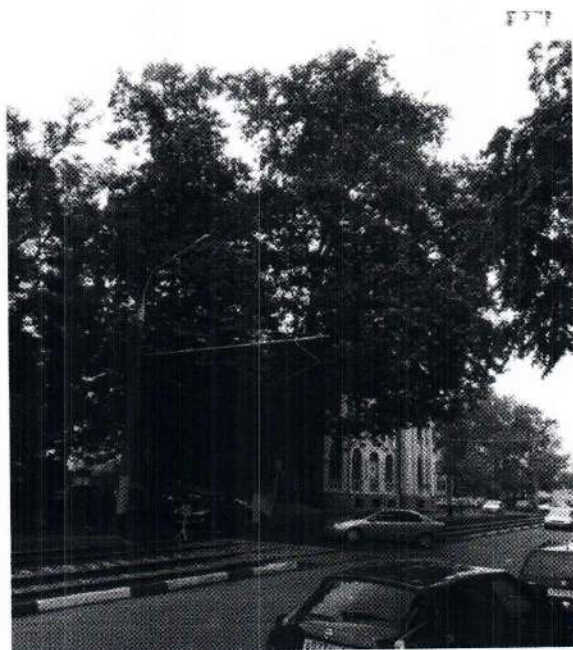
*Рисунок 5 - Памятник природы «Платан (2 дерева)»*



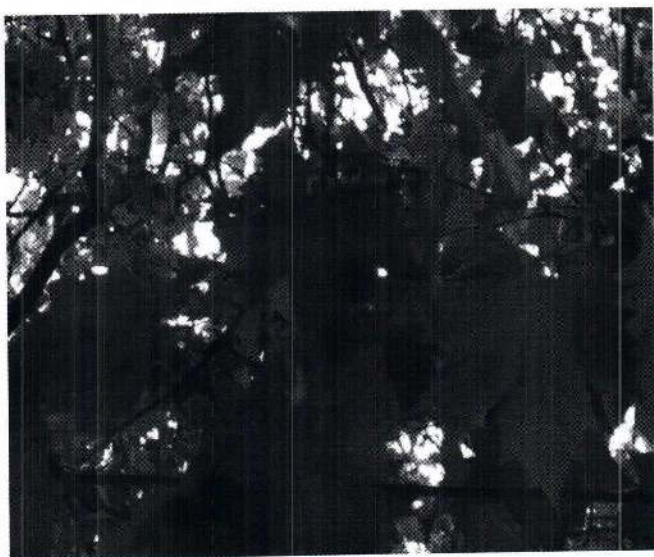
*Рисунок 6 - Памятник природы «Платан (2 дерева)»*



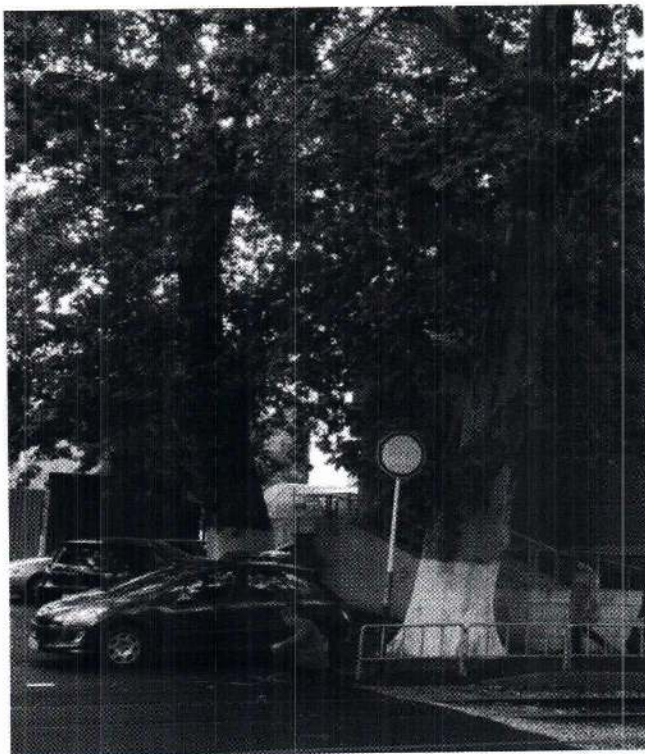
*Рисунок 7 - Памятник природы «Платан (2 дерева)»*



*Рисунок 8 - Памятник природы «Платан (2 дерева)»*

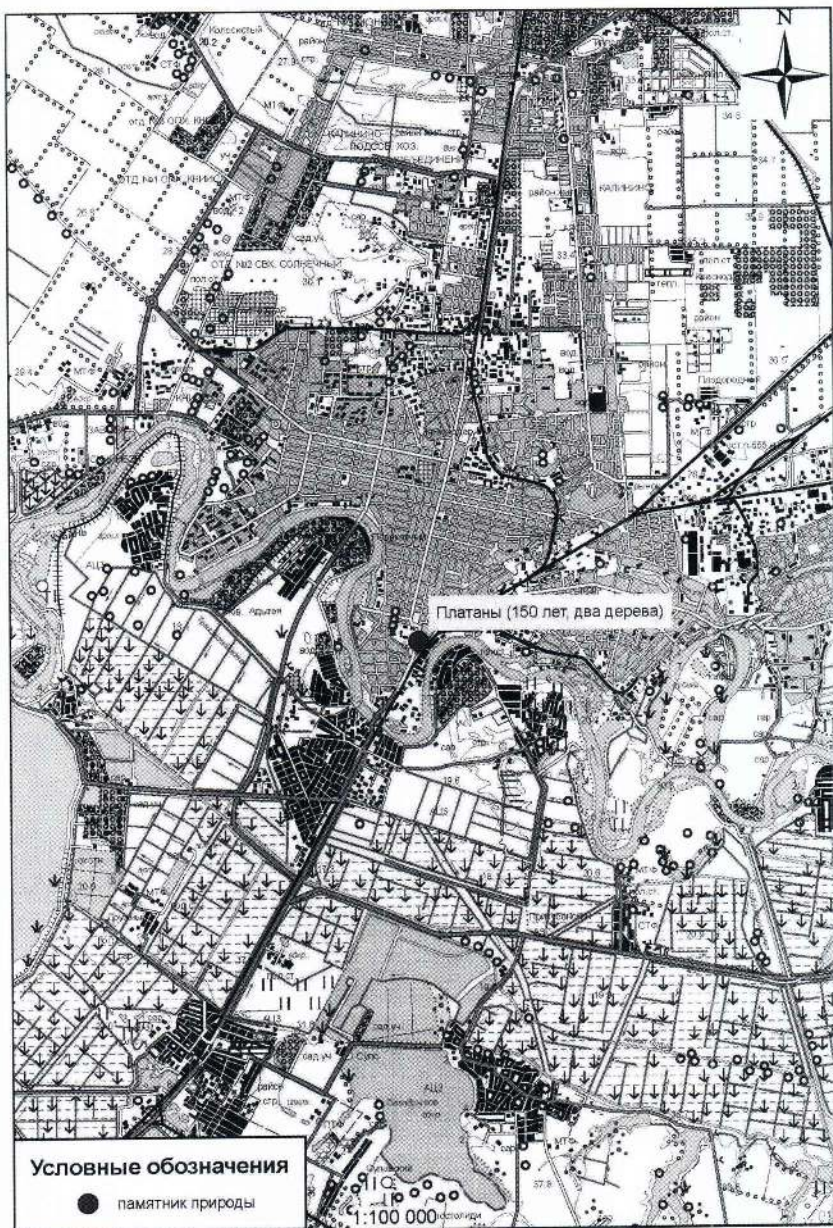


*Рисунок 9 - Памятник природы «Платан (2 дерева)»*



*Рисунок 10 - Памятник природы «Платан (2 дерева)»*

### Схема расположения памятника природы «Платан (2 дерева)»

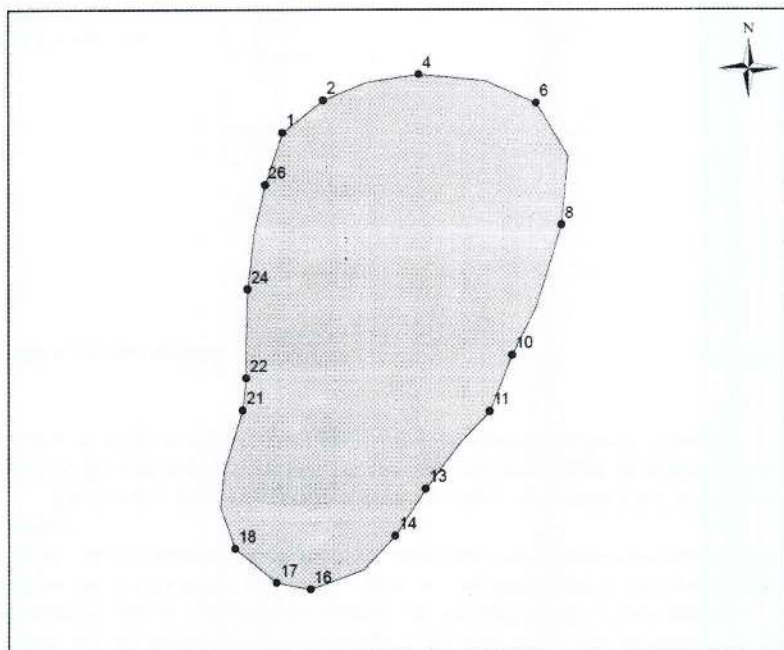


КАРТА (ПЛАН)  
Особо охраняемой природной территории "Платаны (150 лет, два дерева)"  
города Краснодара Краснодарского края  
(наименование объекта землеустройства)

План границ объекта землеустройства



## Схема границ памятника природы «Платан (2 дерева)»



1:250

Точка	X	Y
1	476171,30	1378005,16
2	476173,07	1378007,38
4	476174,48	1378012,68
6	476172,89	1378019,13
8	476166,18	1378020,54
10	476159,11	1378017,80
11	476156,02	1378016,56
13	476151,78	1378013,02
14	476149,22	1378011,35
16	476146,30	1378006,66
17	476146,65	1378004,81
18	476148,51	1378002,51
21	476156,11	1378002,95
22	476157,88	1378003,14
24	476162,73	1378003,22
26	476168,39	1378004,19

Система координат: МСК-23