



**ГЛАВА АДМИНИСТРАЦИИ (ГУБЕРНАТОР)
КРАСНОДАРСКОГО КРАЯ**

ПОСТАНОВЛЕНИЕ

от 27.07.2020

№ 431

г. Краснодар

**О внесении изменений в некоторые правовые акты
главы администрации (губернатора) Краснодарского края**

В соответствии с Федеральным законом от 14 марта 1995 г. № 33-ФЗ «Об особо охраняемых природных территориях», Законом Краснодарского края от 31 декабря 2003 г. № 656-КЗ «Об особо охраняемых природных территориях Краснодарского края», заключением № 551 экспертной комиссии государственной экологической экспертизы по материалам «Проект материалов, обосновывающих изменение границ, площади, режима особой охраны природных рекреационных зон «Лесопарк Прикубанский», «Урочище Красный Кут», «Лесопарк Краснодарский», «Парк стадиона Кубань», утвержденным приказом министерства природных ресурсов Краснодарского края от 25 октября 2019 г. № 43-ЭК, п о с т а н о в л я ю:

1. Утвердить изменения в постановление главы администрации (губернатора) Краснодарского края от 21 декабря 2017 г. № 1012 «О создании особо охраняемых природных территорий регионального значения: памятника природы «Урочище Верхняя и Нижняя Дубинка» и природной рекреационной зоны «Лесопарк Прикубанский» (приложение 1).

2. Утвердить изменения в постановление главы администрации (губернатора) Краснодарского края от 21 декабря 2017 г. № 1013 «О создании особо охраняемых природных территорий регионального значения природных рекреационных зон «Урочище Красный Кут», «Лесопарк Краснодарский», «Парк стадиона Кубань» (приложение 2).

3. Департаменту информационной политики Краснодарского края (Пригода В.В.) опубликовать настоящее постановление в печатном средстве массовой информации и обеспечить его размещение (опубликование) на официальном сайте администрации Краснодарского края в информационно-телекоммуникационной сети «Интернет» и направление на «Официальный интернет-портал правовой информации» (www.pravo.gov.ru).

4. Постановление вступает в силу через 10 дней после дня его официального опубликования.

Глава администрации (губернатор)
Краснодарского края



В.И. Кондратьев

Приложение 1

УТВЕРЖДЕНЫ

постановлением главы администрации
(губернатора) Краснодарского края
от 27.07.2020 № 431

ИЗМЕНЕНИЯ

**в постановление главы администрации (губернатора)
Краснодарского края от 21 декабря 2017 г. № 1012
«О создании особо охраняемых природных территорий
регионального значения: памятника природы «Урочище
Верхняя и Нижняя Дубинка» и природной рекреационной
зоны «Лесопарк Прикубанский»**

1. В подпункте 2 пункта 5 слова «о границах особо охраняемых природных территорий» заменить словами «об особо охраняемых природных территориях».

2. В приложении 1:

1) пункт 2 исключить;

2) дополнить разделом следующего содержания:

«

ОПИСАНИЕ МЕСТОПОЛОЖЕНИЯ ГРАНИЦ

особо охраняемой природной территории регионального значения
природной рекреационной зоны «Лесопарк Прикубанский»

(наименование объекта, местоположение границ которого описано (далее – объект))

Раздел 1

Сведения об объекте		
№ п/п	Характеристики объекта	Описание характеристик
1	Местоположение объекта	Краснодарский край, г. Краснодар
2	Площадь объекта +/- величина погрешности определения площади (Р+/- Дельта Р)	222537 кв.м ± 1651 кв.м
3	Иные характеристики объекта	—

Раздел 2

Сведения о местоположении границ объекта					
1. Система координат МСК-23, зона 1					
2. Сведения о характерных точках границ объекта					
Обозначение характерных точек границ	Координаты, м		Метод определения координат характерной точки	Средняя квадратическая погрешность положения характерной точки (M _t), м	Описание обозначения точки на местности (при наличии)
	X	Y			
1	2	3	4	5	6
1	478794.36	1370306.28	Картометрический метод	1.00	—
2	478813.96	1370350.17	Картометрический метод	1.00	—

1	2	3	4	5	6
3	478822.13	1370381.44	Картометрический метод	1.00	—
4	478825.58	1370415.10	Картометрический метод	1.00	—
5	478828.84	1370453.43	Картометрический метод	1.00	—
6	478835.97	1370492.28	Картометрический метод	1.00	—
7	478860.93	1370541.98	Картометрический метод	1.00	—
8	478864.13	1370547.68	Картометрический метод	1.00	—
9	478880.51	1370576.81	Картометрический метод	1.00	—
10	478894.71	1370601.99	Картометрический метод	1.00	—
11	478907.47	1370624.72	Картометрический метод	1.00	—
12	478919.89	1370646.81	Картометрический метод	1.00	—
13	478931.88	1370668.12	Картометрический метод	1.00	—
14	478943.58	1370688.88	Картометрический метод	1.00	—
15	478955.28	1370709.70	Картометрический метод	1.00	—
16	478960.28	1370718.63	Картометрический метод	1.00	—
17	478970.69	1370728.50	Картометрический метод	1.00	—
18	478991.63	1370748.42	Картометрический метод	1.00	—
19	479015.55	1370771.18	Картометрический метод	1.00	—
20	479047.62	1370801.69	Картометрический метод	1.00	—
21	479113.91	1370882.08	Картометрический метод	1.00	—
22	479159.55	1370913.14	Картометрический метод	1.00	—
23	479203.75	1370915.77	Картометрический метод	1.00	—
24	479271.40	1370915.72	Картометрический метод	1.00	—
25	479283.65	1370913.25	Картометрический метод	1.00	—
26	479346.43	1370901.09	Картометрический метод	1.00	—
27	479356.95	1370897.50	Картометрический метод	1.00	—

1	2	3	4	5	6
28	479448.24	1370889.20	Картометрический метод	1.00	—
29	479489.65	1370908.84	Картометрический метод	1.00	—
30	479570.63	1370951.83	Картометрический метод	1.00	—
31	479587.12	1370963.96	Картометрический метод	1.00	—
32	479597.92	1370971.91	Картометрический метод	1.00	—
33	479603.19	1370977.94	Картометрический метод	1.00	—
34	479617.70	1370994.48	Картометрический метод	1.00	—
35	479632.33	1371011.17	Картометрический метод	1.00	—
36	479647.36	1371028.31	Картометрический метод	1.00	—
37	479662.20	1371045.23	Картометрический метод	1.00	—
38	479677.03	1371062.15	Картометрический метод	1.00	—
39	479691.59	1371078.76	Картометрический метод	1.00	—
40	479702.17	1371090.82	Картометрический метод	1.00	—
41	479696.34	1371105.08	Картометрический метод	1.00	—
42	479683.33	1371114.60	Картометрический метод	1.00	—
43	479673.40	1371130.37	Картометрический метод	1.00	—
44	479615.87	1371121.02	Картометрический метод	1.00	—
45	479570.53	1371110.87	Картометрический метод	1.00	—
46	479437.88	1371043.40	Картометрический метод	1.00	—
47	479344.96	1371007.67	Картометрический метод	1.00	—
48	479274.84	1370984.91	Картометрический метод	1.00	—
49	479183.36	1370930.15	Картометрический метод	1.00	—
50	479178.66	1370926.02	Картометрический метод	1.00	—
51	479172.17	1370924.68	Картометрический метод	1.00	—
52	479172.12	1370921.07	Картометрический метод	1.00	—

1	2	3	4	5	6
53	479143.19	1370909.85	Картометрический метод	1.00	—
54	479136.70	1370902.78	Картометрический метод	1.00	—
55	479129.81	1370898.68	Картометрический метод	1.00	—
56	479120.32	1370889.37	Картометрический метод	1.00	—
57	479113.72	1370888.52	Картометрический метод	1.00	—
58	479111.83	1370894.91	Картометрический метод	1.00	—
59	479105.90	1370892.57	Картометрический метод	1.00	—
60	479098.84	1370876.44	Картометрический метод	1.00	—
61	479087.83	1370863.25	Картометрический метод	1.00	—
62	479055.89	1370844.21	Картометрический метод	1.00	—
63	479049.70	1370843.57	Картометрический метод	1.00	—
64	479042.55	1370834.66	Картометрический метод	1.00	—
65	479041.32	1370833.54	Картометрический метод	1.00	—
66	479013.24	1370812.41	Картометрический метод	1.00	—
67	478956.68	1370770.28	Картометрический метод	1.00	—
68	478941.83	1370762.59	Картометрический метод	1.00	—
69	478932.37	1370751.43	Картометрический метод	1.00	—
70	478915.63	1370749.64	Картометрический метод	1.00	—
71	478900.88	1370737.84	Картометрический метод	1.00	—
72	478881.71	1370729.98	Картометрический метод	1.00	—
73	478881.37	1370728.99	Картометрический метод	1.00	—
74	478879.45	1370728.24	Картометрический метод	1.00	—
75	478875.17	1370719.01	Картометрический метод	1.00	—
76	478870.09	1370715.38	Картометрический метод	1.00	—
77	478869.34	1370707.89	Картометрический метод	1.00	—

1	2	3	4	5	6
78	478868.66	1370701.17	Картометрический метод	1.00	—
79	478863.61	1370698.33	Картометрический метод	1.00	—
80	478849.86	1370700.96	Картометрический метод	1.00	—
81	478834.71	1370694.47	Картометрический метод	1.00	—
82	478823.29	1370684.19	Картометрический метод	1.00	—
83	478815.78	1370685.12	Картометрический метод	1.00	—
84	478806.19	1370688.13	Картометрический метод	1.00	—
85	478800.29	1370683.17	Картометрический метод	1.00	—
86	478796.81	1370672.73	Картометрический метод	1.00	—
87	478784.20	1370667.07	Картометрический метод	1.00	—
88	478777.78	1370655.81	Картометрический метод	1.00	—
89	478773.46	1370644.18	Картометрический метод	1.00	—
90	478765.78	1370631.73	Картометрический метод	1.00	—
91	478758.86	1370628.34	Картометрический метод	1.00	—
92	478743.58	1370610.95	Картометрический метод	1.00	—
93	478740.96	1370600.51	Картометрический метод	1.00	—
94	478737.97	1370596.79	Картометрический метод	1.00	—
95	478725.36	1370590.70	Картометрический метод	1.00	—
96	478712.15	1370572.01	Картометрический метод	1.00	—
97	478703.30	1370566.31	Картометрический метод	1.00	—
98	478695.72	1370561.36	Картометрический метод	1.00	—
99	478693.86	1370546.31	Картометрический метод	1.00	—
100	478684.35	1370535.44	Картометрический метод	1.00	—
101	478670.54	1370534.39	Картометрический метод	1.00	—
102	478651.92	1370516.19	Картометрический метод	1.00	—

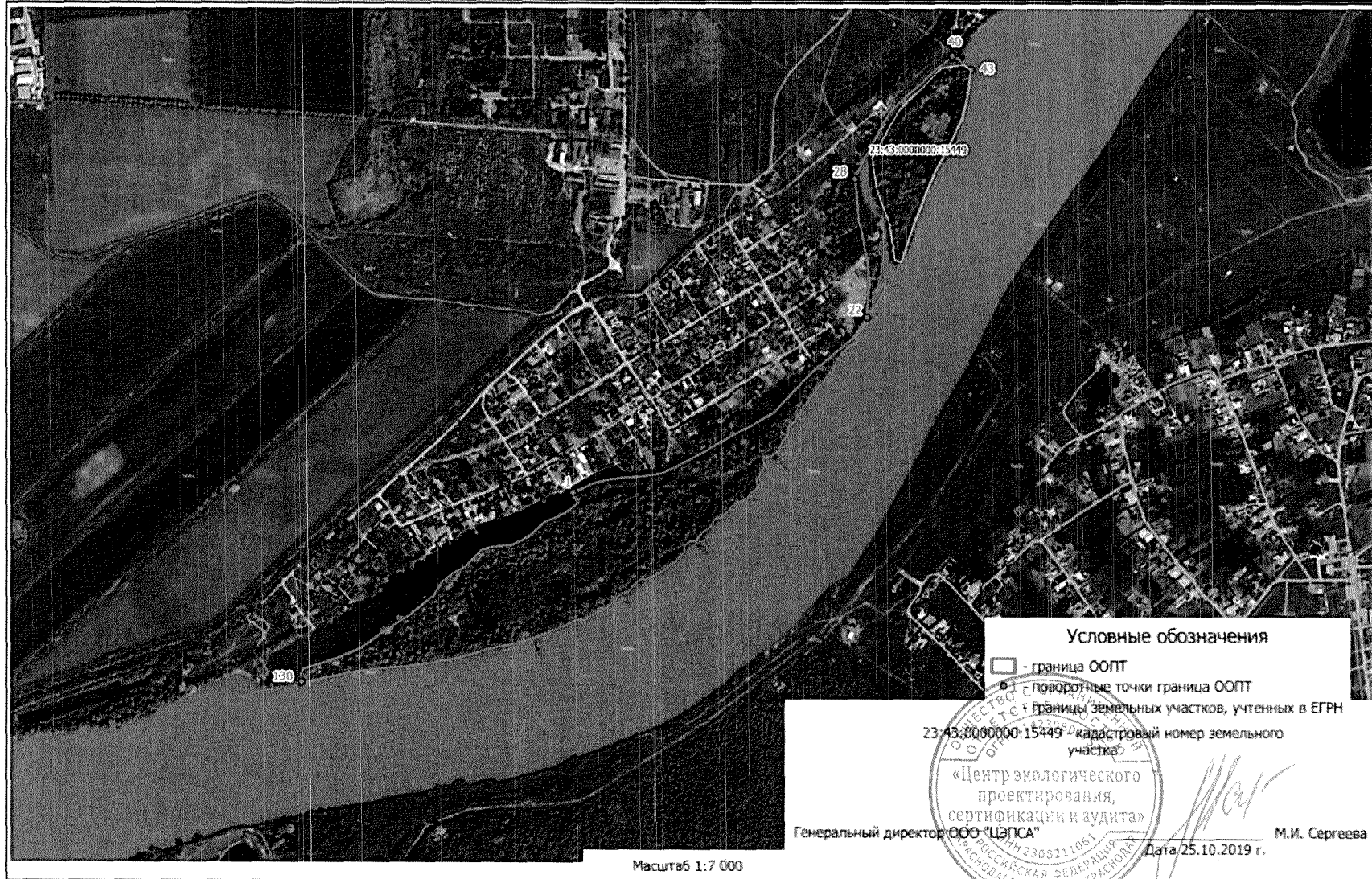
1	2	3	4	5	6
103	478635.79	1370495.84	Картометрический метод	1.00	—
104	478615.68	1370459.74	Картометрический метод	1.00	—
105	478614.67	1370445.10	Картометрический метод	1.00	—
106	478600.21	1370428.13	Картометрический метод	1.00	—
107	478590.51	1370420.31	Картометрический метод	1.00	—
108	478581.89	1370399.87	Картометрический метод	1.00	—
109	478569.23	1370388.75	Картометрический метод	1.00	—
110	478560.15	1370381.14	Картометрический метод	1.00	—
111	478550.33	1370364.54	Картометрический метод	1.00	—
112	478543.05	1370350.82	Картометрический метод	1.00	—
113	478540.86	1370341.64	Картометрический метод	1.00	—
114	478530.27	1370330.92	Картометрический метод	1.00	—
115	478531.29	1370313.28	Картометрический метод	1.00	—
116	478519.30	1370289.63	Картометрический метод	1.00	—
117	478501.62	1370246.78	Картометрический метод	1.00	—
118	478486.40	1370200.51	Картометрический метод	1.00	—
119	478478.28	1370164.78	Картометрический метод	1.00	—
120	478469.85	1370125.51	Картометрический метод	1.00	—
121	478459.40	1370093.06	Картометрический метод	1.00	—
122	478450.23	1370061.80	Картометрический метод	1.00	—
123	478442.47	1370011.27	Картометрический метод	1.00	—
124	478434.11	1369955.72	Картометрический метод	1.00	—
125	478430.23	1369907.48	Картометрический метод	1.00	—
126	478426.08	1369874.25	Картометрический метод	1.00	—
127	478418.45	1369827.96	Картометрический метод	1.00	—

1	2	3	4	5	6
128	478410.04	1369791.95	Картометрический метод	1.00	—
129	478400.15	1369749.02	Картометрический метод	1.00	—
130	478402.40	1369744.53	Картометрический метод	1.00	—
131	478417.77	1369742.10	Картометрический метод	1.00	—
132	478430.13	1369749.96	Картометрический метод	1.00	—
133	478440.50	1369783.05	Картометрический метод	1.00	—
134	478458.36	1369836.52	Картометрический метод	1.00	—
135	478469.54	1369861.39	Картометрический метод	1.00	—
136	478494.84	1369897.36	Картометрический метод	1.00	—
137	478538.44	1369963.92	Картометрический метод	1.00	—
138	478581.78	1370017.53	Картометрический метод	1.00	—
139	478608.10	1370034.51	Картометрический метод	1.00	—
140	478626.66	1370057.32	Картометрический метод	1.00	—
141	478638.73	1370079.91	Картометрический метод	1.00	—
142	478674.95	1370116.11	Картометрический метод	1.00	—
143	478681.35	1370140.18	Картометрический метод	1.00	—
144	478686.10	1370179.70	Картометрический метод	1.00	—
145	478702.64	1370214.49	Картометрический метод	1.00	—
146	478732.77	1370246.01	Картометрический метод	1.00	—
147	478752.35	1370289.47	Картометрический метод	1.00	—
148	478771.27	1370315.17	Картометрический метод	1.00	—
1	478794.36	1370306.28	Картометрический метод	1.00	—
3. Сведения о характерных точках части (частей) границы объекта					
Обозначение характерных точек части границы	Координаты, м		Метод определения координат характерной точки	Средняя квадратическая погрешность положения характерной точки (M _t), м	Описание обозначения точки на местности (при наличии)
	X	Y			
—					

Сведения о местоположении измененных (уточненных) границ объекта							
1. Система координат —							
2. Сведения о характерных точках границ объекта							
Обозначение характерных точек границ	Существующие координаты, м		Измененные (уточненные) координаты, м		Метод определения координат характерной точки	Средняя квадратическая погрешность положения характерной точки (Mt), м	Описание обозначения точки на местности (при наличии)
	X	Y	X	Y			
—							
3. Сведения о характерных точках части (частей) границы объекта							
—							

Раздел 4

План границ объекта



3. В приложении 4:

1) в разделе 1 «Общие положения»:

в пункте 1.7:

в абзаце втором цифры «21,14» заменить цифрами «3,9»;

абзац третий изложить в следующей редакции:

«земли, не отнесенные к определенной категории, – 18,35 га.»;

дополнить пунктом 1.10 следующего содержания:

«1.10. Положение ООПТ в системе лесоустройства: Краснодарское лесничество, Елизаветинское участковое лесничество, квартал 8А, выделы 11-19, 21, части выделов 3, 4, 6, 7.»;

2) раздел 3 изложить в следующей редакции:

«3. Режим особой охраны территории природной рекреационной зоны

3.1. На территории природной рекреационной зоны установлен режим особой охраны, обеспечивающий сохранение, восстановление и рациональное использование природных комплексов и объектов данной территории.

3.2. На территории природной рекреационной зоны запрещено осуществление видов деятельности, противоречащих цели создания ООПТ, способных нанести ущерб природным комплексам, объектам растительного и животного мира, объектам культурного наследия, в том числе:

3.2.1. Деятельность, влекущая изменение природного ландшафта.

3.2.2. Размещение территорий садоводческих товариществ и коттеджных застроек, коллективных и индивидуальных дачных и садово-огородных участков.

3.2.3. Строительство объектов капитального строительства любого назначения, включая набережные, в том числе с возведением подпорных стен, и отвод земельных участков под такое строительство, за исключением строительства линейных берегозащитных сооружений.

3.2.4. Размещение некапитальных строений, сооружений, в том числе возведение ограждений, за исключением размещения некапитальных строений, сооружений рекреационной инфраструктуры на лесных участках, предоставленных в пользование на момент создания ООПТ, и сооружений для выкладки кормов, искусственных мест размножения, жилищ, укрытий объектов животного мира по согласованию с уполномоченным органом исполнительной власти Краснодарского края в области охраны окружающей среды, охраны и использования объектов животного мира и среды их обитания, а также прокладки временных лесных дорог на основании проектов освоения лесов.

3.2.5. Выпас и прогон скота, обустройство летних животноводческих станков.

3.2.6. Распашка земель, за исключением лесовосстановительных и противопожарных работ.

3.2.7. Ведение сельского хозяйства, кроме сенокошения, осуществляемого по согласованию с уполномоченным органом, на участках,

удаленных от границ лесных насаждений на расстояние более 5 м.

3.2.8. Рыбохозяйственная деятельность.

3.2.9. Создание и эксплуатация лесных плантаций, выращивание лесных плодовых, ягодных, декоративных растений, лекарственных растений, посадочного материала лесных растений (саженцев, сеянцев).

3.2.10. Сжигание растительности и листового опада.

3.2.11. Проведение мелиоративных работ.

3.2.12. Проведение взрывных работ и геолого-разведочных изысканий, разработка и добыча полезных ископаемых, изъятие инертных материалов, а также выполнение иных работ, связанных с использованием недр.

3.2.13. Все виды рубок, кроме санитарных рубок и рубок ухода, заготовка древесины.

3.2.14. Проведение санитарных рубок и рубок ухода в гнездовой период, с 1 апреля по 31 июля, и без обеспечения сохранности старовозрастных, фауных, сухостойных и валежных деревьев не менее 5 экземпляров каждой группы на 1 га.

3.2.15. Рубка деревьев с гнездами более 0,4 м в диаметре, а также любые рубки вокруг деревьев с гнездами 0,4-1 м в диаметре на расстоянии менее 300 м и вокруг деревьев с гнездами более 1 м в диаметре на расстоянии менее 500 м.

3.2.16. Осуществление в водоохранных зонах авиационных мер по борьбе с вредными организмами.

3.2.17. Заготовка пищевых лесных ресурсов и сбор лекарственных растений без согласования с уполномоченным органом.

3.2.18. Перепрофилирование сложившихся к моменту создания ООПТ направлений хозяйственной и иной деятельности без согласования с уполномоченным органом.

3.2.19. Загрязнение почв, лесной подстилки, растительности, засорение и захламливание территории.

3.2.20. Сброс неочищенных сточных вод на поверхность земли, в водные объекты.

3.2.21. Добывание и иное изъятие из природной среды объектов животного и растительного мира, занесенных в Красную книгу Российской Федерации и (или) Красную книгу Краснодарского края, без разрешений, предусмотренных законодательством Российской Федерации или Краснодарского края.

3.2.22. Промысловая, спортивная и любительская охота.

3.2.23. Разрушение (уничтожение) обитаемых либо регулярно используемых гнезд, нор, логовищ, убежищ, жилищ и других сооружений животных, используемых для размножения.

3.2.24. Интродукция (акклиматизация) видов, не характерных для данной территории, за исключением необходимости борьбы с вредными организмами, согласованной уполномоченным органом.

3.2.25. Осуществление видов деятельности, реализация которых может

оказать негативное воздействие на состояние животного и растительного мира природной рекреационной зоны, без согласования с уполномоченным органом.

3.2.26. Проезд вне существующих дорог и стоянка всех видов моторных транспортных средств, за исключением проезда транспортных средств уполномоченного органа и подведомственных ему государственных учреждений при исполнении служебных обязанностей, арендаторов лесных участков, правоохранительных органов, органов исполнительной власти, осуществляющих функции по защите населения и территорий от чрезвычайных ситуаций, организации и проведению поисково-спасательных работ в чрезвычайных ситуациях природного и техногенного характера, а также научных организаций и научных работников, действующих по согласованию с уполномоченным органом.

3.2.27. Заправка топливом, техническое обслуживание и мойка автотранспорта.

3.2.28. Организация и проведение массовых спортивных, зрелищных и иных мероприятий.

3.2.29. Устройство спортивных и игровых площадок, установка спортивного оборудования, аттракционов, прокладка и маркировка спортивных трасс и маршрутов.

3.2.30. Установка палаточных лагерей вне обустроенных мест, согласованных с уполномоченным органом.

3.2.31. Разведение костров вне специально обустроенных мест, согласованных с уполномоченным органом.

3.2.32. Уничтожение или повреждение информационных знаков, указателей, шлагбаумов, аншлагов и стендов, а также оборудованных экологических троп и мест отдыха.

3.2.33. Размещение информационных знаков, указателей, шлагбаумов, аншлагов и стендов, не связанных с функционированием ООПТ, обозначением линейных объектов, деятельностью в области водных и лесных отношений, проведением археологических полевых работ (разведок, раскопок, наблюдений).

3.2.34. Создание площадок с твердым покрытием.

3.2.35. Изменение гидрологического режима водных объектов, за исключением работ по их восстановлению и строительству линейных берегозащитных сооружений.

3.2.36. Создание объектов размещения отходов производства и потребления, радиоактивных, химических, взрывчатых, токсичных, отравляющих и ядовитых веществ.

3.2.37. Посадка деревьев и кустарников, а также другие действия граждан, направленные на обустройство ООПТ, без согласования с уполномоченным органом.

3.2.38. Использование химических препаратов, обладающих токсичным, канцерогенным или мутагенным воздействием.

3.2.39. Нахождение домашних животных без сопровождения и обеспечения уборки продуктов жизнедеятельности животного.

3.2.40. Выгул потенциально опасных собак без намордника и поводка.

3.2.41. Археологические полевые работы (разведки, раскопки, наблюдения) без разрешения (открытого листа), полученного в установленном законодательством порядке, соблюдения условий, предусмотренных разрешением (открытым листом), и при отсутствии согласования уполномоченного органа.

3.3. В случае возникновения угрозы либо наступления режима чрезвычайной ситуации проведение работ, связанных с предупреждением и ликвидацией чрезвычайных ситуаций различного характера, производится в соответствии с действующим законодательством о чрезвычайных ситуациях. Информация о планируемых и реализуемых мероприятиях, а также о нанесенном вреде направляется в уполномоченный орган.

3.4. Основные виды разрешенного использования земельных участков, расположенных в границах природной рекреационной зоны, установленные в соответствии с классификатором видов разрешенного использования земельных участков, утвержденным приказом Министерства экономического развития Российской Федерации от 1 сентября 2014 г. № 540, представлены в приложении к настоящему Положению.

Для территории природной рекреационной зоны вспомогательные виды разрешенного использования земельных участков не устанавливаются.

Предельные (максимальные и (или) минимальные) параметры разрешенного строительства, реконструкции объектов капитального строительства на территории природной рекреационной зоны не устанавливаются.»;

3) дополнить приложением следующего содержания:

«Приложение
к Положению об особо
охраняемой природной территории
регионального значения –
природной рекреационной зоне
«Лесопарк Прикубанский»

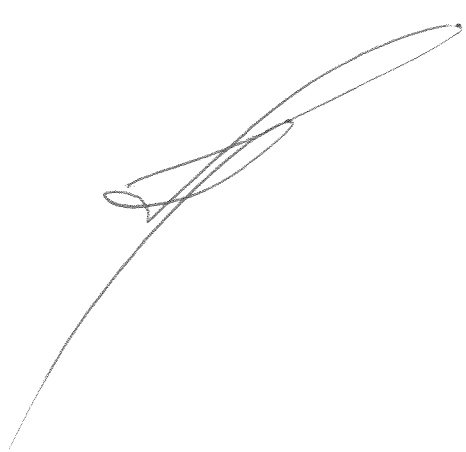
ОСНОВНЫЕ ВИДЫ
разрешенного использования земельных участков,
расположенных в границах природной рекреационной зоны
«Лесопарк Прикубанский»

Наименование вида разрешенного использования земельного участка	Код вида разрешенного использования земельного участка	Описание вида разрешенного использования земельного участка
1	2	3
Сенокосение	1.19	косение трав, сбор и заготовка сена
Отдых (рекреация)	5.0	обустройство мест для занятия пешими прогулками, отдыха и туризма, наблюдения за природой,

1	2	3
		пикников, рыбалки и иной деятельности
Природно-познавательный туризм	5.2	размещение палаточных лагерей для проведения походов и экскурсий по ознакомлению с природой, пеших прогулок, устройство троп и дорожек, размещение щитов с познавательными сведениями об окружающей природной среде; осуществление необходимых природоохранных и природовосстановительных мероприятий
Деятельность по особой охране и изучению природы	9.0	сохранение и изучение растительного и животного мира путем создания особо охраняемых природных территорий, в границах которых хозяйственная деятельность, кроме деятельности, связанной с охраной и изучением природы, не допускается
Охрана природных территорий	9.1	сохранение отдельных естественных качеств окружающей природной среды путем ограничения хозяйственной деятельности в данной зоне, в частности: создание и уход за защитными лесами, в том числе городскими лесами, лесами в лесопарках, сохранение свойств земель, являющихся особо ценными
Историко-культурная деятельность	9.3	сохранение и изучение объектов культурного наследия народов Российской Федерации (памятников истории и культуры), в том числе: объектов археологического наследия, достопримечательных мест, исторических поселений, объектов культурного наследия, а также хозяйственная деятельность, обеспечивающая познавательный туризм
Заготовка древесины	10.1	создание лесных дорог
Заготовка лесных ресурсов	10.3	заготовка пищевых лесных ресурсов, охрана лесов
Резервные леса	10.4	деятельность, связанная с охраной лесов
Гидротехнические сооружения	11.3	размещение гидротехнических сооружений
Благоустройство территории	12.0.2	размещение конструктивных устройств, малых архитектурных форм, информационных щитов и указателей, применяемых как составные части благоустройства территории

».

Заместитель министра
природных ресурсов
Краснодарского края



О.В. Соленов

Приложение 2

УТВЕРЖДЕНЫ

постановлением главы администрации
(губернатора) Краснодарского края
от 27.07.2020 № 431

ИЗМЕНЕНИЯ,

**вносимые в постановление главы администрации
(губернатора) Краснодарского края от 21 декабря 2017 г. № 1013
«О создании особо охраняемых природных территорий
регионального значения природных рекреационных зон
«Урочище Красный Кут», «Лесопарк Краснодарский»,
«Парк стадиона Кубань»**

1. В подпункте 1 пункта 5 слова «о границах особо охраняемых природных территорий» заменить словами «об особо охраняемых природных территориях».

2. Приложение 1 изложить в следующей редакции:

«Приложение 1

УТВЕРЖДЕНЫ

постановлением главы администрации
(губернатора) Краснодарского края
от 21 декабря 2017 г. № 1013
(в редакции постановления
главы администрации (губернатора)
Краснодарского края
от _____ № _____)

ГРАНИЦЫ

**особо охраняемых природных территорий регионального значения
природных рекреационных зон «Урочище Красный Кут»,
«Лесопарк Краснодарский», «Парк стадиона Кубань»**

ОПИСАНИЕ МЕСТОПОЛОЖЕНИЯ ГРАНИЦ

**особо охраняемой природной территории регионального значения
природной рекреационной зоны «Урочище Красный Кут»**

(наименование объекта, местоположение границ которого описано (далее – объект))

Раздел 1

Сведения об объекте		
№ п/п	Характеристики объекта	Описание характеристик
1	Местоположение объекта	Краснодарский край, г. Краснодар
2	Площадь объекта +/- величина погрешности определения площади (Р+/- Дельта Р)	1145537 кв.м ± 3746 кв.м
3	Иные характеристики объекта	—

Раздел 2

Сведения о местоположении границ объекта					
1. Система координат <u>МСК-23, зона 1</u>					
2. Сведения о характерных точках границ объекта					
Обозначение характерных точек границ	Координаты, м		Метод определения координат характерной точки	Средняя квадратическая погрешность положения характерной точки (M _t), м	Описание обозначения точки на местности (при наличии)
	X	Y			
1	2	3	4	5	6
1	473916.82	1382561.41	Картометрический метод	1.00	—
2	473879.91	1382551.99	Картометрический метод	1.00	—
3	473817.09	1382525.09	Картометрический метод	1.00	—
4	473758.00	1382460.89	Картометрический метод	1.00	—
5	473765.66	1382435.57	Картометрический метод	1.00	—
6	473763.89	1382414.36	Картометрический метод	1.00	—
7	473753.68	1382403.96	Картометрический метод	1.00	—
8	473723.06	1382396.89	Картометрический метод	1.00	—
9	473659.07	1382281.65	Картометрический метод	1.00	—
10	473579.15	1382170.15	Картометрический метод	1.00	—
11	473532.43	1382109.29	Картометрический метод	1.00	—
12	473500.23	1382062.56	Картометрический метод	1.00	—
13	473465.68	1382020.94	Картометрический метод	1.00	—
14	473434.96	1382008.97	Картометрический метод	1.00	—
15	473404.53	1381993.07	Картометрический метод	1.00	—
16	473294.98	1381943.99	Картометрический метод	1.00	—
17	473196.14	1381906.69	Картометрический метод	1.00	—
18	473125.81	1381952.06	Картометрический метод	1.00	—
19	472915.77	1381986.08	Картометрический метод	1.00	—

1	2	3	4	5	6
20	472838.98	1381983.89	Картометрический метод	1.00	—
21	472773.59	1381989.46	Картометрический метод	1.00	—
22	472687.07	1382012.18	Картометрический метод	1.00	—
23	472606.43	1382043.30	Картометрический метод	1.00	—
24	472369.27	1382096.61	Картометрический метод	1.00	—
25	472283.51	1382136.85	Картометрический метод	1.00	—
26	472267.67	1382148.39	Картометрический метод	1.00	—
27	472256.38	1382166.23	Картометрический метод	1.00	—
28	472215.67	1382264.05	Картометрический метод	1.00	—
29	472164.42	1382380.42	Картометрический метод	1.00	—
30	472142.21	1382423.00	Картометрический метод	1.00	—
31	472127.26	1382463.69	Картометрический метод	1.00	—
32	472106.90	1382532.73	Картометрический метод	1.00	—
33	472106.88	1382550.59	Картометрический метод	1.00	—
34	472111.75	1382567.50	Картометрический метод	1.00	—
35	472114.70	1382572.19	Картометрический метод	1.00	—
36	472280.91	1382760.66	Картометрический метод	1.00	—
37	472310.64	1382781.07	Картометрический метод	1.00	—
38	472434.18	1382840.32	Картометрический метод	1.00	—
39	472430.66	1382871.55	Картометрический метод	1.00	—
40	472432.34	1382873.18	Картометрический метод	1.00	—
41	472452.11	1382887.35	Картометрический метод	1.00	—
42	472456.53	1382890.52	Картометрический метод	1.00	—
43	472627.90	1383013.40	Картометрический метод	1.00	—
44	472633.67	1383042.68	Картометрический метод	1.00	—

1	2	3	4	5	6
45	472638.62	1383057.65	Картометрический метод	1.00	—
46	472649.02	1383068.52	Картометрический метод	1.00	—
47	472818.02	1383239.12	Картометрический метод	1.00	—
48	472826.50	1383263.01	Картометрический метод	1.00	—
49	472898.85	1383299.47	Картометрический метод	1.00	—
50	472899.79	1383311.82	Картометрический метод	1.00	—
51	472891.17	1383313.79	Картометрический метод	1.00	—
52	472871.20	1383315.87	Картометрический метод	1.00	—
53	472865.05	1383316.01	Картометрический метод	1.00	—
54	472850.47	1383315.73	Картометрический метод	1.00	—
55	472848.86	1383333.94	Картометрический метод	1.00	—
56	472848.99	1383347.37	Картометрический метод	1.00	—
57	472849.90	1383351.00	Картометрический метод	1.00	—
58	472881.80	1383338.93	Картометрический метод	1.00	—
59	472903.84	1383384.48	Картометрический метод	1.00	—
60	472881.28	1383396.29	Картометрический метод	1.00	—
61	472873.36	1383396.05	Картометрический метод	1.00	—
62	472861.06	1383388.11	Картометрический метод	1.00	—
63	472851.93	1383380.18	Картометрический метод	1.00	—
64	472843.99	1383373.83	Картометрический метод	1.00	—
65	472837.64	1383371.45	Картометрический метод	1.00	—
66	472832.88	1383372.24	Картометрический метод	1.00	—
67	472826.53	1383373.43	Картометрический метод	1.00	—
68	472820.18	1383373.03	Картометрический метод	1.00	—
69	472817.80	1383361.52	Картометрический метод	1.00	—

1	2	3	4	5	6
70	472817.01	1383350.01	Картометрический метод	1.00	—
71	472811.85	1383343.66	Картометрический метод	1.00	—
72	472802.72	1383335.33	Картометрический метод	1.00	—
73	472790.02	1383325.01	Картометрический метод	1.00	—
74	472786.05	1383322.23	Картометрический метод	1.00	—
75	472775.73	1383310.72	Картометрический метод	1.00	—
76	472763.03	1383296.44	Картометрический метод	1.00	—
77	472755.89	1383288.50	Картометрический метод	1.00	—
78	472747.15	1383279.77	Картометрический метод	1.00	—
79	472735.25	1383268.26	Картометрический метод	1.00	—
80	472726.91	1383261.51	Картометрический метод	1.00	—
81	472716.60	1383252.78	Картометрический метод	1.00	—
82	472700.72	1383237.30	Картометрический метод	1.00	—
83	472688.81	1383226.59	Картометрический метод	1.00	—
84	472678.89	1383208.33	Картометрический метод	1.00	—
85	472669.76	1383191.66	Картометрический метод	1.00	—
86	472663.41	1383186.50	Картометрический метод	1.00	—
87	472653.10	1383165.07	Картометрический метод	1.00	—
88	472643.17	1383154.35	Картометрический метод	1.00	—
89	472632.46	1383136.10	Картометрический метод	1.00	—
90	472628.09	1383123.80	Картометрический метод	1.00	—
91	472620.15	1383113.08	Картометрический метод	1.00	—
92	472610.63	1383100.78	Картометрический метод	1.00	—
93	472599.91	1383088.47	Картометрический метод	1.00	—
94	472593.17	1383079.35	Картометрический метод	1.00	—

1	2	3	4	5	6
95	472584.44	1383073.00	Картометрический метод	1.00	—
96	472578.88	1383067.84	Картометрический метод	1.00	—
97	472575.31	1383058.71	Картометрический метод	1.00	—
98	472568.16	1383047.20	Картометрический метод	1.00	—
99	472561.02	1383035.69	Картометрический метод	1.00	—
100	472553.48	1383026.96	Картометрический метод	1.00	—
101	472543.16	1383015.05	Картометрический метод	1.00	—
102	472531.25	1382998.78	Картометрический метод	1.00	—
103	472519.35	1382981.32	Картометрический метод	1.00	—
104	472509.43	1382971.40	Картометрический метод	1.00	—
105	472502.28	1382957.11	Картометрический метод	1.00	—
106	472497.12	1382948.77	Картометрический метод	1.00	—
107	472487.20	1382941.23	Картометрический метод	1.00	—
108	472479.26	1382931.71	Картометрический метод	1.00	—
109	472468.55	1382923.37	Картометрический метод	1.00	—
110	472462.59	1382921.79	Картометрический метод	1.00	—
111	472454.66	1382919.40	Картометрический метод	1.00	—
112	472445.93	1382914.64	Картометрический метод	1.00	—
113	472437.19	1382909.88	Картометрический метод	1.00	—
114	472432.43	1382906.31	Картометрический метод	1.00	—
115	472428.86	1382900.75	Картометрический метод	1.00	—
116	472427.18	1382897.67	Картометрический метод	1.00	—
117	472389.93	1382863.51	Картометрический метод	1.00	—
118	472338.52	1382839.60	Картометрический метод	1.00	—
119	472322.38	1382813.68	Картометрический метод	1.00	—

1	2	3	4	5	6
120	472267.99	1382785.81	Картометрический метод	1.00	—
121	471891.43	1382631.00	Картометрический метод	1.00	—
122	471773.98	1382590.35	Картометрический метод	1.00	—
123	471527.42	1382546.13	Картометрический метод	1.00	—
124	471447.33	1382543.14	Картометрический метод	1.00	—
125	471376.80	1382528.20	Картометрический метод	1.00	—
126	471305.07	1382498.91	Картометрический метод	1.00	—
127	471210.33	1382440.93	Картометрический метод	1.00	—
128	471169.09	1382369.80	Картометрический метод	1.00	—
129	471136.82	1382299.27	Картометрический метод	1.00	—
130	471120.68	1382229.94	Картометрический метод	1.00	—
131	471096.05	1382172.67	Картометрический метод	1.00	—
132	471071.14	1382081.02	Картометрический метод	1.00	—
133	471103.52	1382001.05	Картометрический метод	1.00	—
134	471141.40	1381950.76	Картометрический метод	1.00	—
135	471196.19	1381898.83	Картометрический метод	1.00	—
136	471289.64	1381850.16	Картометрический метод	1.00	—
137	471405.07	1381820.71	Картометрический метод	1.00	—
138	471581.76	1381834.05	Картометрический метод	1.00	—
139	471798.31	1381873.06	Картометрический метод	1.00	—
140	472227.82	1381952.71	Картометрический метод	1.00	—
141	472379.64	1381979.01	Картометрический метод	1.00	—
142	472475.27	1381979.01	Картометрический метод	1.00	—
143	472589.14	1381976.62	Картометрический метод	1.00	—
144	472754.11	1381958.09	Картометрический метод	1.00	—

1	2	3	4	5	6
145	472963.45	1381905.79	Картометрический метод	1.00	—
146	473090.17	1381890.54	Картометрический метод	1.00	—
147	473227.74	1381853.29	Картометрический метод	1.00	—
148	473399.38	1381797.07	Картометрический метод	1.00	—
149	473452.57	1381779.64	Картометрический метод	1.00	—
150	473610.33	1381727.97	Картометрический метод	1.00	—
151	473692.10	1381807.35	Картометрический метод	1.00	—
152	473740.39	1381844.65	Картометрический метод	1.00	—
153	473824.23	1381904.92	Картометрический метод	1.00	—
154	473879.20	1381953.61	Картометрический метод	1.00	—
155	473903.87	1381975.35	Картометрический метод	1.00	—
156	473927.42	1381994.88	Картометрический метод	1.00	—
157	473911.45	1382150.07	Картометрический метод	1.00	—
158	473908.40	1382170.88	Картометрический метод	1.00	—
159	473903.79	1382196.01	Картометрический метод	1.00	—
160	473906.74	1382221.63	Картометрический метод	1.00	—
161	473903.15	1382243.22	Картометрический метод	1.00	—
162	473928.82	1382314.65	Картометрический метод	1.00	—
163	473918.42	1382318.57	Картометрический метод	1.00	—
164	473916.85	1382379.03	Картометрический метод	1.00	—
165	473914.69	1382442.63	Картометрический метод	1.00	—
166	473921.95	1382465.60	Картометрический метод	1.00	—
167	473891.53	1382485.24	Картометрический метод	1.00	—
168	473931.44	1382554.63	Картометрический метод	1.00	—
1	473916.82	1382561.41	Картометрический метод	1.00	—

1	2	3	4	5	6
3. Сведения о характерных точках части (частей) границы объекта					
Обозначение характерных точек части границы	Координаты, м		Метод определения координат характерной точки	Средняя квадратическая погрешность положения характерной точки (M _t), м	Описание обозначения точки на местности (при наличии)
	X	Y			
—					

Раздел 3

Сведения о местоположении измененных (уточненных) границ объекта							
1. Система координат —							
2. Сведения о характерных точках границ объекта							
Обозначение характерных точек границ	Существующие координаты, м		Измененные (уточненные) координаты, м		Метод определения координат характерной точки	Средняя квадратическая погрешность положения характерной точки (Mt), м	Описание обозначения точки на местности (при наличии)
	X	Y	X	Y			
—							
3. Сведения о характерных точках части (частей) границы объекта							
—							

План границ объекта

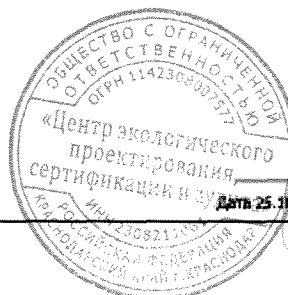


Условные знаки и обозначения:

- границы ООПТ
- поворотные точки границы
- границы земельных участков, учтенных в ЕГРН
- - границы ООПТ
- 1 - поворотные точки границы
- - границы земельных участков, учтенных в ЕГРН

23:43:0134001:988 - кадастровый номер земельного участка

Генеральный директор ООО "ЦПСА"



М.И. Сергеев

Дата 25.10.2019

ОПИСАНИЕ МЕСТОПОЛОЖЕНИЯ ГРАНИЦ
особо охраняемой природной территории регионального значения
природной рекреационной зоны «Лесопарк Краснодарский»

(наименование объекта, местоположение границ которого описано (далее – объект))

Раздел 1

Сведения об объекте		
№ п/п	Характеристики объекта	Описание характеристик
1	Местоположение объекта	Краснодарский край, г. Краснодар
2	Площадь объекта +/- величина погрешности определения площади (Р+/- Дельта Р)	787022 кв.м ± 7762 кв.м
3	Иные характеристики объекта	–

Раздел 2

Сведения о местоположении границ объекта					
1. Система координат <u>МСК-23, зона 1</u>					
2. Сведения о характерных точках границ объекта					
Обозначение характерных точек границ	Координаты, м		Метод определения координат характерной точки	Средняя квадратическая погрешность положения характерной точки (M _t), м	Описание обозначения точки на местности (при наличии)
	X	Y			
1	2	3	4	5	6
1	474108.62	1386668.64	Картометрический метод	1.00	–
2	474109.58	1386693.15	Картометрический метод	1.00	–
3	474109.62	1386694.21	Картометрический метод	1.00	–
4	474110.25	1386710.13	Картометрический метод	1.00	–
5	474132.00	1386806.54	Картометрический метод	1.00	–
6	474134.29	1386815.73	Картометрический метод	1.00	–
7	474135.83	1386821.92	Картометрический метод	1.00	–
8	474138.80	1386833.87	Картометрический метод	1.00	–
9	474140.33	1386848.22	Картометрический метод	1.00	–
10	474140.60	1386850.82	Картометрический метод	1.00	–
11	474140.85	1386868.02	Картометрический метод	1.00	–
12	474139.80	1386942.75	Картометрический метод	1.00	–

1	2	3	4	5	6
13	474138.05	1387067.42	Картометрический метод	1.00	—
14	474137.80	1387082.60	Картометрический метод	1.00	—
15	474134.04	1387105.40	Картометрический метод	1.00	—
16	474133.00	1387111.70	Картометрический метод	1.00	—
17	474111.00	1387170.41	Картометрический метод	1.00	—
18	474098.35	1387192.16	Картометрический метод	1.00	—
19	474072.60	1387216.57	Картометрический метод	1.00	—
20	474050.38	1387237.64	Картометрический метод	1.00	—
21	474044.70	1387243.03	Картометрический метод	1.00	—
22	474012.28	1387272.34	Картометрический метод	1.00	—
23	473976.63	1387304.57	Картометрический метод	1.00	—
24	473970.55	1387310.07	Картометрический метод	1.00	—
25	473967.82	1387312.32	Картометрический метод	1.00	—
26	473966.90	1387313.08	Картометрический метод	1.00	—
27	473964.65	1387314.94	Картометрический метод	1.00	—
28	473950.46	1387326.65	Картометрический метод	1.00	—
29	473942.02	1387333.61	Картометрический метод	1.00	—
30	473876.70	1387387.50	Картометрический метод	1.00	—
31	473854.98	1387406.74	Картометрический метод	1.00	—
32	473846.01	1387414.68	Картометрический метод	1.00	—
33	473770.18	1387481.86	Картометрический метод	1.00	—
34	473708.16	1387536.79	Картометрический метод	1.00	—
35	473563.40	1387660.27	Картометрический метод	1.00	—
36	473552.30	1387680.00	Картометрический метод	1.00	—
37	473548.75	1387692.15	Картометрический метод	1.00	—

1	2	3	4	5	6
38	473542.85	1387695.78	Картометрический метод	1.00	—
39	473545.91	1387745.16	Картометрический метод	1.00	—
40	473549.05	1387795.96	Картометрический метод	1.00	—
41	473550.30	1387832.77	Картометрический метод	1.00	—
42	473555.97	1387921.10	Картометрический метод	1.00	—
43	473558.69	1387963.44	Картометрический метод	1.00	—
44	473561.79	1388011.76	Картометрический метод	1.00	—
45	473562.69	1388025.84	Картометрический метод	1.00	—
46	473563.17	1388033.29	Картометрический метод	1.00	—
47	473564.37	1388044.29	Картометрический метод	1.00	—
48	473567.03	1388068.73	Картометрический метод	1.00	—
49	473567.42	1388072.32	Картометрический метод	1.00	—
50	473585.36	1388097.37	Картометрический метод	1.00	—
51	473584.66	1388097.65	Картометрический метод	1.00	—
52	473551.48	1388111.26	Картометрический метод	1.00	—
53	473558.76	1388127.57	Картометрический метод	1.00	—
54	473561.13	1388132.86	Картометрический метод	1.00	—
55	473563.29	1388137.69	Картометрический метод	1.00	—
56	473577.33	1388163.98	Картометрический метод	1.00	—
57	473579.51	1388168.06	Картометрический метод	1.00	—
58	473579.83	1388168.66	Картометрический метод	1.00	—
59	473572.51	1388173.28	Картометрический метод	1.00	—
60	473572.36	1388173.11	Картометрический метод	1.00	—
61	473562.59	1388176.95	Картометрический метод	1.00	—
62	473563.88	1388180.81	Картометрический метод	1.00	—

1	2	3	4	5	6
63	473549.50	1388185.22	Картометрический метод	1.00	—
64	473546.47	1388176.13	Картометрический метод	1.00	—
65	473517.91	1388185.01	Картометрический метод	1.00	—
66	473517.03	1388180.39	Картометрический метод	1.00	—
67	473501.90	1388101.03	Картометрический метод	1.00	—
68	473492.90	1388074.97	Картометрический метод	1.00	—
69	473470.80	1388010.99	Картометрический метод	1.00	—
70	473467.88	1388002.53	Картометрический метод	1.00	—
71	473454.94	1387965.07	Картометрический метод	1.00	—
72	473447.00	1387954.48	Картометрический метод	1.00	—
73	473423.67	1387923.36	Картометрический метод	1.00	—
74	473400.59	1387892.57	Картометрический метод	1.00	—
75	473381.70	1387867.96	Картометрический метод	1.00	—
76	473374.71	1387801.86	Картометрический метод	1.00	—
77	473369.24	1387750.18	Картометрический метод	1.00	—
78	473366.84	1387727.30	Картометрический метод	1.00	—
79	473356.86	1387631.96	Картометрический метод	1.00	—
80	473355.31	1387617.16	Картометрический метод	1.00	—
81	473345.92	1387552.35	Картометрический метод	1.00	—
82	473345.43	1387548.99	Картометрический метод	1.00	—
83	473345.00	1387546.06	Картометрический метод	1.00	—
84	473338.83	1387503.46	Картометрический метод	1.00	—
85	473333.22	1387464.74	Картометрический метод	1.00	—
86	473334.24	1387446.89	Картометрический метод	1.00	—
87	473335.36	1387427.38	Картометрический метод	1.00	—

1	2	3	4	5	6
88	473338.09	1387379.60	Картометрический метод	1.00	—
89	473340.77	1387332.88	Картометрический метод	1.00	—
90	473339.16	1387315.74	Картометрический метод	1.00	—
91	473309.62	1387159.35	Картометрический метод	1.00	—
92	473294.01	1387131.29	Картометрический метод	1.00	—
93	473278.80	1387083.71	Картометрический метод	1.00	—
94	473273.99	1387040.82	Картометрический метод	1.00	—
95	473266.10	1386970.36	Картометрический метод	1.00	—
96	473276.27	1386905.30	Картометрический метод	1.00	—
97	473283.64	1386885.25	Картометрический метод	1.00	—
98	473316.29	1386796.41	Картометрический метод	1.00	—
99	473324.74	1386777.24	Картометрический метод	1.00	—
100	473369.38	1386675.98	Картометрический метод	1.00	—
101	473380.76	1386647.95	Картометрический метод	1.00	—
102	473394.46	1386614.20	Картометрический метод	1.00	—
103	473394.78	1386608.74	Картометрический метод	1.00	—
104	473398.00	1386554.71	Картометрический метод	1.00	—
105	473400.96	1386553.13	Картометрический метод	1.00	—
106	473407.05	1386549.89	Картометрический метод	1.00	—
107	473450.85	1386565.61	Картометрический метод	1.00	—
108	473454.13	1386566.61	Картометрический метод	1.00	—
109	473458.71	1386538.55	Картометрический метод	1.00	—
110	473560.30	1386573.26	Картометрический метод	1.00	—
111	473566.19	1386574.98	Картометрический метод	1.00	—
112	473613.19	1386588.77	Картометрический метод	1.00	—

1	2	3	4	5	6
113	473620.30	1386556.61	Картометрический метод	1.00	—
114	473621.24	1386552.41	Картометрический метод	1.00	—
115	473632.27	1386502.59	Картометрический метод	1.00	—
116	473653.19	1386503.66	Картометрический метод	1.00	—
117	473730.71	1386507.59	Картометрический метод	1.00	—
118	473735.94	1386508.43	Картометрический метод	1.00	—
119	473743.58	1386509.40	Картометрический метод	1.00	—
120	473743.46	1386514.03	Картометрический метод	1.00	—
121	473749.71	1386525.04	Картометрический метод	1.00	—
122	473769.46	1386538.52	Картометрический метод	1.00	—
123	473763.34	1386560.54	Картометрический метод	1.00	—
124	473770.02	1386562.72	Картометрический метод	1.00	—
125	473774.22	1386564.52	Картометрический метод	1.00	—
126	473771.40	1386571.40	Картометрический метод	1.00	—
127	473770.19	1386579.68	Картометрический метод	1.00	—
128	473769.89	1386581.68	Картометрический метод	1.00	—
129	473768.80	1386589.14	Картометрический метод	1.00	—
130	473773.90	1386595.81	Картометрический метод	1.00	—
131	473779.00	1386602.48	Картометрический метод	1.00	—
132	473803.52	1386610.27	Картометрический метод	1.00	—
133	473854.90	1386626.60	Картометрический метод	1.00	—
134	473859.08	1386628.31	Картометрический метод	1.00	—
135	473879.20	1386636.56	Картометрический метод	1.00	—
136	473893.41	1386639.31	Картометрический метод	1.00	—
137	473914.25	1386643.34	Картометрический метод	1.00	—

1	2	3	4	5	6
138	473927.19	1386647.17	Картометрический метод	1.00	—
139	473956.70	1386655.89	Картометрический метод	1.00	—
140	473985.20	1386667.46	Картометрический метод	1.00	—
141	473993.40	1386669.04	Картометрический метод	1.00	—
142	474007.94	1386671.32	Картометрический метод	1.00	—
143	474008.50	1386671.41	Картометрический метод	1.00	—
144	474016.77	1386676.18	Картометрический метод	1.00	—
145	474018.90	1386677.41	Картометрический метод	1.00	—
146	474036.00	1386686.77	Картометрический метод	1.00	—
147	474043.80	1386689.75	Картометрический метод	1.00	—
148	474069.29	1386686.18	Картометрический метод	1.00	—
149	474085.65	1386680.99	Картометрический метод	1.00	—
150	474108.60	1386668.30	Картометрический метод	1.00	—
1	474108.62	1386668.64	Картометрический метод	1.00	—

3. Сведения о характерных точках части (частей) границы объекта

Обозначение характерных точек части границы	Координаты, м		Метод определения координат характерной точки	Средняя квадратическая погрешность положения характерной точки (M_t), м	Описание обозначения точки на местности (при наличии)
	X	Y			
—					

Раздел 3

Сведения о местоположении измененных (уточненных) границ объекта

1. Система координат

2. Сведения о характерных точках границ объекта

Обозначение характерных точек границ	Существующие координаты, м		Измененные (уточненные) координаты, м		Метод определения координат характерной точки	Средняя квадратическая погрешность положения характерной точки (Mt), м	Описание обозначения точки на местности (при наличии)
	X	Y	X	Y			

3. Сведения о характерных точках части (частей) границы объекта

План границ объекта

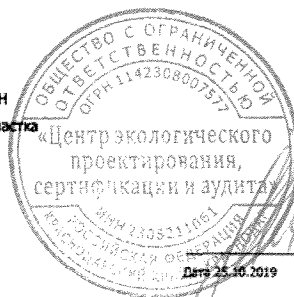


Условные знаки и обозначения:

- - границы ООПТ
- - поворотные точки границы
- - границы земельных участков, учтенных в ЕГРН

23:43:0134001:988 - кадастровый номер земельного участка

Генеральный директор ООО "ЦЭПСА"



М.И. Сергеева

Дата 25.10.2019

ОПИСАНИЕ МЕСТОПОЛОЖЕНИЯ ГРАНИЦ
особо охраняемой природной территории регионального значения
природной рекреационной зоны «Парк стадиона Кубань»

(наименование объекта, местоположение границ которого описано (далее – объект))

Раздел 1

Сведения об объекте		
№ п/п	Характеристики объекта	Описание характеристик
1	Местоположение объекта	Краснодарский край, г. Краснодар
2	Площадь объекта +/- величина погрешности определения площади (Р+/- Дельта Р)	92221 кв.м ± 1063 кв.м
3	Иные характеристики объекта	—

Раздел 2

Сведения о местоположении границ объекта					
1. Система координат <u>МСК-23, зона 1</u>					
2. Сведения о характерных точках границ объекта					
Обозначение характерных точек границ	Координаты, м		Метод определения координат характерной точки	Средняя квадратическая погрешность положения характерной точки (M _t), м	Описание обозначения точки на местности (при наличии)
	X	Y			
1	2	3	4	5	6
1	477409.22	1379515.82	Картометрический метод	1.00	—
2	477410.04	1379517.68	Картометрический метод	1.00	—
3	477411.52	1379521.02	Картометрический метод	1.00	—
4	477413.66	1379533.76	Картометрический метод	1.00	—
5	477412.45	1379546.19	Картометрический метод	1.00	—
6	477402.86	1379543.24	Картометрический метод	1.00	—
7	477399.57	1379543.71	Картометрический метод	1.00	—
8	477398.03	1379542.51	Картометрический метод	1.00	—
9	477395.42	1379541.96	Картометрический метод	1.00	—
10	477392.99	1379542.58	Картометрический метод	1.00	—
11	477391.06	1379543.93	Картометрический метод	1.00	—
12	477390.73	1379544.96	Картометрический метод	1.00	—

1	2	3	4	5	6
13	477390.54	1379544.99	Картометрический метод	1.00	—
14	477390.56	1379545.47	Картометрический метод	1.00	—
15	477390.53	1379545.57	Картометрический метод	1.00	—
16	477388.23	1379545.73	Картометрический метод	1.00	—
17	477388.01	1379565.41	Картометрический метод	1.00	—
18	477386.02	1379568.52	Картометрический метод	1.00	—
19	477388.52	1379570.25	Картометрический метод	1.00	—
20	477384.51	1379580.84	Картометрический метод	1.00	—
21	477390.44	1379583.05	Картометрический метод	1.00	—
22	477392.23	1379585.93	Картометрический метод	1.00	—
23	477395.11	1379584.27	Картометрический метод	1.00	—
24	477396.10	1379584.63	Картометрический метод	1.00	—
25	477392.38	1379591.16	Картометрический метод	1.00	—
26	477394.57	1379590.84	Картометрический метод	1.00	—
27	477387.67	1379614.98	Картометрический метод	1.00	—
28	477386.39	1379615.13	Картометрический метод	1.00	—
29	477385.46	1379618.09	Картометрический метод	1.00	—
30	477386.81	1379617.95	Картометрический метод	1.00	—
31	477385.53	1379622.44	Картометрический метод	1.00	—
32	477386.59	1379623.53	Картометрический метод	1.00	—
33	477391.42	1379627.78	Картометрический метод	1.00	—
34	477393.80	1379630.67	Картометрический метод	1.00	—
35	477390.36	1379643.54	Картометрический метод	1.00	—
36	477385.10	1379677.58	Картометрический метод	1.00	—
37	477376.15	1379704.90	Картометрический метод	1.00	—

1	2	3	4	5	6
38	477380.93	1379717.56	Картометрический метод	1.00	—
39	477388.94	1379738.75	Картометрический метод	1.00	—
40	477397.58	1379756.14	Картометрический метод	1.00	—
41	477415.55	1379782.46	Картометрический метод	1.00	—
42	477431.90	1379809.47	Картометрический метод	1.00	—
43	477442.30	1379826.64	Картометрический метод	1.00	—
44	477457.01	1379855.47	Картометрический метод	1.00	—
45	477465.82	1379895.76	Картометрический метод	1.00	—
46	477469.03	1379917.77	Картометрический метод	1.00	—
47	477469.86	1379926.56	Картометрический метод	1.00	—
48	477470.39	1379932.16	Картометрический метод	1.00	—
49	477479.87	1379966.87	Картометрический метод	1.00	—
50	477485.14	1379987.65	Картометрический метод	1.00	—
51	477486.48	1379996.95	Картометрический метод	1.00	—
52	477488.37	1380000.38	Картометрический метод	1.00	—
53	477488.67	1380001.57	Картометрический метод	1.00	—
54	477493.81	1380021.51	Картометрический метод	1.00	—
55	477494.43	1380023.93	Картометрический метод	1.00	—
56	477502.39	1380043.74	Картометрический метод	1.00	—
57	477512.96	1380055.66	Картометрический метод	1.00	—
58	477513.01	1380055.71	Картометрический метод	1.00	—
59	477513.84	1380056.65	Картометрический метод	1.00	—
60	477513.90	1380056.81	Картометрический метод	1.00	—
61	477516.45	1380060.09	Картометрический метод	1.00	—

1	2	3	4	5	6
62	477534.95	1380065.56	Картометрический метод	1.00	—
63	477545.37	1380063.29	Картометрический метод	1.00	—
64	477549.68	1380081.12	Картометрический метод	1.00	—
65	477539.94	1380083.68	Картометрический метод	1.00	—
66	477539.41	1380083.82	Картометрический метод	1.00	—
67	477529.01	1380085.78	Картометрический метод	1.00	—
68	477524.55	1380086.62	Картометрический метод	1.00	—
69	477518.19	1380087.81	Картометрический метод	1.00	—
70	477510.56	1380085.29	Картометрический метод	1.00	—
71	477503.14	1380090.83	Картометрический метод	1.00	—
72	477489.11	1380076.34	Картометрический метод	1.00	—
73	477488.05	1380076.74	Картометрический метод	1.00	—
74	477474.85	1380081.76	Картометрический метод	1.00	—
75	477471.18	1380083.15	Картометрический метод	1.00	—
76	477467.78	1380085.15	Картометрический метод	1.00	—
77	477468.12	1380085.55	Картометрический метод	1.00	—
78	477467.74	1380087.07	Картометрический метод	1.00	—
79	477467.42	1380088.37	Картометрический метод	1.00	—
80	477466.05	1380092.73	Картометрический метод	1.00	—
81	477473.09	1380096.22	Картометрический метод	1.00	—
82	477479.08	1380126.40	Картометрический метод	1.00	—
83	477483.56	1380134.45	Картометрический метод	1.00	—
84	477487.59	1380153.07	Картометрический метод	1.00	—
85	477444.38	1380169.10	Картометрический метод	1.00	—

1	2	3	4	5	6
86	477441.93	1380169.96	Картометрический метод	1.00	—
87	477418.53	1380096.52	Картометрический метод	1.00	—
88	477440.86	1380088.39	Картометрический метод	1.00	—
89	477435.54	1380073.22	Картометрический метод	1.00	—
90	477423.53	1380044.56	Картометрический метод	1.00	—
91	477410.68	1380050.19	Картометрический метод	1.00	—
92	477410.87	1380050.63	Картометрический метод	1.00	—
93	477422.75	1380078.59	Картометрический метод	1.00	—
94	477412.27	1380084.54	Картометрический метод	1.00	—
95	477389.09	1380020.67	Картометрический метод	1.00	—
96	477321.45	1380018.29	Картометрический метод	1.00	—
97	477287.49	1380018.07	Картометрический метод	1.00	—
98	477286.31	1380018.06	Картометрический метод	1.00	—
99	477206.21	1380017.54	Картометрический метод	1.00	—
100	477207.96	1380013.89	Картометрический метод	1.00	—
101	477246.53	1379954.51	Картометрический метод	1.00	—
102	477154.36	1379884.45	Картометрический метод	1.00	—
103	477148.71	1379881.19	Картометрический метод	1.00	—
104	477231.27	1379767.85	Картометрический метод	1.00	—
105	477231.94	1379766.92	Картометрический метод	1.00	—
106	477236.00	1379759.98	Картометрический метод	1.00	—
107	477240.75	1379751.84	Картометрический метод	1.00	—
108	477253.51	1379725.39	Картометрический метод	1.00	—
109	477254.15	1379722.97	Картометрический метод	1.00	—

1	2	3	4	5	6
110	477254.31	1379722.53	Картометрический метод	1.00	—
111	477274.86	1379713.24	Картометрический метод	1.00	—
112	477278.81	1379708.91	Картометрический метод	1.00	—
113	477280.75	1379711.45	Картометрический метод	1.00	—
114	477282.68	1379713.90	Картометрический метод	1.00	—
115	477285.54	1379711.59	Картометрический метод	1.00	—
116	477283.57	1379709.17	Картометрический метод	1.00	—
117	477281.24	1379706.32	Картометрический метод	1.00	—
118	477285.71	1379701.79	Картометрический метод	1.00	—
119	477300.99	1379698.82	Картометрический метод	1.00	—
120	477300.77	1379697.96	Картометрический метод	1.00	—
121	477304.93	1379697.12	Картометрический метод	1.00	—
122	477306.36	1379696.81	Картометрический метод	1.00	—
123	477309.90	1379695.90	Картометрический метод	1.00	—
124	477322.02	1379693.52	Картометрический метод	1.00	—
125	477328.80	1379689.87	Картометрический метод	1.00	—
126	477331.15	1379688.60	Картометрический метод	1.00	—
127	477342.86	1379682.29	Картометрический метод	1.00	—
128	477353.77	1379625.92	Картометрический метод	1.00	—
129	477354.31	1379605.67	Картометрический метод	1.00	—
130	477352.05	1379551.85	Картометрический метод	1.00	—
131	477351.47	1379542.88	Картометрический метод	1.00	—
132	477349.34	1379529.17	Картометрический метод	1.00	—
133	477357.02	1379527.01	Картометрический метод	1.00	—

1	2	3	4	5	6
1	477409.22	1379515.82	Картометрический метод	1.00	–
3. Сведения о характерных точках части (частей) границы объекта					
Обозначение характерных точек части границы	Координаты, м		Метод определения координат характерной точки	Средняя квадратическая погрешность положения характерной точки (M_t), м	Описание обозначения точки на местности (при наличии)
	X	Y			
–					

Раздел 3

Раздел 3

Сведения о местоположении измененных (уточненных) границ объекта							
1. Система координат —							
2. Сведения о характерных точках границ объекта							
Обозначение характерных точек границ	Существующие координаты, м		Измененные (уточненные) координаты, м		Метод определения координат характерной точки	Средняя квадратическая погрешность положения характерной точки (Mt), м	Описание обозначения точки на местности (при наличии)
	X	Y	X	Y			
—							
3. Сведения о характерных точках части (частей) границы объекта							
—							

Раздел 4

План границ объекта



3. В приложении 2:

1) в разделе 1 «Общие положения»:

пункт 1.1 дополнить словами «, заключением № 551 экспертной комиссии государственной экологической экспертизы по материалам «Проект материалов, обосновывающих изменение границ, площади, режима особой охраны природных рекреационных зон «Лесопарк Прикубанский», «Урочище Красный Кут», «Лесопарк Краснодарский», «Парк стадиона Кубань», утвержденным приказом министерства природных ресурсов Краснодарского края от 25 октября 2019 г. № 43-ЭК»;

пункт 1.5 изложить в следующей редакции:

«1.5. Природная рекреационная зона расположена на территории Центрального внутригородского округа города Краснодара на землях населенных пунктов общей площадью 114,55 га.»;

дополнить пунктами 1.8 и 1.9 следующего содержания:

«1.8. Положение природной рекреационной зоны в системе лесоустройства: Краснодарское лесничество, Елизаветинское участковое лесничество, квартал 10А, выделы 1-60, квартал 11А, выделы 1-22.

1.9. Границы природной рекреационной зоны обозначаются на местности информационными щитами и аншлагами.»;

2) раздел 3 изложить в следующей редакции:

«3. Режим особой охраны территории природной рекреационной зоны

3.1. На территории природной рекреационной зоны запрещается любая деятельность, которая противоречит цели и задачам ООПТ и может нанести ущерб природным комплексам, объектам растительного и животного мира, объектам культурного наследия, в том числе:

3.1.1. Строительство объектов капитального строительства и отвод земельных участков под такое строительство, за исключением строительства гидротехнических сооружений, являющихся линейными объектами.

3.1.2. Размещение некапитальных строений, сооружений, в том числе возведение ограждений, за исключением размещения некапитальных строений, сооружений рекреационной инфраструктуры на лесных участках, предоставленных в пользование на момент создания ООПТ, и сооружений для выкладки кормов, искусственных мест размножения, жилищ, укрытий объектов животного мира по согласованию с уполномоченным органом исполнительной власти Краснодарского края в области охраны окружающей среды, охраны и использования объектов животного мира и среды их обитания, а также прокладки временных лесных дорог на основании проектов освоения лесов.

3.1.3. Создание объектов размещения отходов производства и потребления, радиоактивных, химических, взрывчатых, токсичных, отравляющих и ядовитых веществ.

3.1.4. Сброс неочищенных сточных вод.

3.1.5. Все виды работ, связанные с нарушением почвенно-растительного покрова, без согласования с уполномоченным органом исполнительной власти Краснодарского края в области охраны окружающей среды, за исключением работ по обеспечению функционирования ООПТ.

3.1.6. Археологические полевые работы (разведки, раскопки, наблюдения) без разрешения (открытого листа), полученного в установленном законодательством порядке, соблюдения условий, предусмотренных разрешением (открытым листом), и при отсутствии согласования уполномоченного органа исполнительной власти Краснодарского края в области охраны окружающей среды.

3.1.7. Лесовосстановительные, противопожарные и биотехнические мероприятия без согласования с уполномоченным органом исполнительной власти Краснодарского края в области охраны окружающей среды.

3.1.8. Проезд и стоянка всех видов моторных транспортных средств, за исключением проезда транспортных средств уполномоченного органа исполнительной власти Краснодарского края в области охраны окружающей среды и подведомственных ему государственных учреждений при исполнении служебных обязанностей, арендаторов лесных участков, правоохранительных органов, органов исполнительной власти, осуществляющих функции по защите населения и территорий от чрезвычайных ситуаций, организации и проведению поисково-спасательных работ в чрезвычайных ситуациях природного и техногенного характера, а также научных организаций и научных работников, действующих по согласованию с уполномоченным органом исполнительной власти Краснодарского края в области охраны окружающей среды.

3.1.9. Заправка топливом, техническое обслуживание и мойка автотранспорта.

3.1.10. Перепрофилирование сложившихся к моменту создания ООПТ направлений хозяйственной и иной деятельности без согласования с уполномоченным органом исполнительной власти Краснодарского края в области охраны окружающей среды.

3.1.11. Все виды рубок, кроме санитарных рубок и рубок ухода, заготовка древесины.

3.1.12. Проведение санитарных рубок и рубок ухода в гнездовой период, с 1 апреля по 31 июля, а также без обеспечения сохранности старовозрастных, фаутных, сухостойных и валежных деревьев не менее 5 экземпляров каждой группы на 1 га.

3.1.13. Рубка деревьев с гнездами более 0,4 м в диаметре, а также любые рубки вокруг деревьев с гнездами 0,4-1 м в диаметре на расстоянии менее 300 м и вокруг деревьев с гнездами более 1 м в диаметре на расстоянии менее 500 м.

3.1.14. Сжигание растительности и листового опада.

3.1.15. Разведение костров вне специально обустроенных мест, согласованных с уполномоченным органом исполнительной власти Краснодарского края в области охраны окружающей среды.

3.1.16. Посадка деревьев и кустарников, а также другие действия

граждан, направленные на обустройство ООПТ, без согласования с уполномоченным органом исполнительной власти Краснодарского края в области охраны окружающей среды.

3.1.17. Интродукция (акклиматизация) видов, не характерных для данной территории, за исключением необходимости борьбы с вредными организмами, согласованной с уполномоченным органом исполнительной власти Краснодарского края в области охраны окружающей среды.

3.1.18. Добывание и иное изъятие из природной среды объектов животного и растительного мира, занесенных в Красную книгу Российской Федерации и (или) Красную книгу Краснодарского края, без разрешений, предусмотренных законодательством Российской Федерации или Краснодарского края.

3.1.19. Ведение сельского хозяйства, за исключением сенокошения, осуществляемого по согласованию с уполномоченным органом исполнительной власти Краснодарского края в области охраны окружающей среды, на участках, удаленных от границ лесных насаждений на расстояние более 5 м.

3.1.20. Загрязнение почв, лесной подстилки, растительности, засорение и захламление территории.

3.1.21. Осуществление всех видов хозяйственной или иной деятельности, способных оказать воздействие на объекты животного мира и среду их обитания, без согласования с уполномоченным органом исполнительной власти Краснодарского края в области охраны и использования объектов животного мира и среды их обитания.

3.1.22. Осуществление любых мероприятий по охране объектов животного мира и среды их обитания (в том числе компенсационных мероприятий) в границах ООПТ без согласования с уполномоченным органом исполнительной власти Краснодарского края в области охраны и использования объектов животного мира и среды их обитания.

3.1.23. Уничтожение или повреждение шлагбаумов, аншлагов, стендов и других информационных знаков и указателей, а также оборудованных экологических троп и мест отдыха.

3.1.24. Размещение информационных знаков, указателей, шлагбаумов, аншлагов и стендов, не связанных с функционированием ООПТ, обозначением линейных объектов, деятельностью в области водных и лесных отношений, проведением археологических полевых работ (разведок, раскопок, наблюдений).

3.1.25. Устройство спортивных и игровых площадок, установка спортивного оборудования, аттракционов.

3.1.26. Организация и проведение массовых спортивных, зрелищных и иных мероприятий без согласования с уполномоченным органом исполнительной власти Краснодарского края в области охраны окружающей среды.

3.1.27. Создание площадок с твердым покрытием.

3.1.28. Выгул потенциально опасных собак без намордника и поводка.

3.1.29. Нахождение домашних животных без сопровождения и обеспечения уборки продуктов жизнедеятельности животного.

3.1.30. Деятельность, влекущая изменение природного ландшафта.

3.1.31. Удаление листового опада, за исключением удаления его в целях поддержания территории в надлежащем санитарном состоянии и осуществления противопожарных мероприятий.

3.1.32. Изыскательские, взрывные и буровые работы, разработка и добыча полезных ископаемых, инертных материалов, предоставление горных отводов или геологических отводов.

3.1.33. Промысловая, спортивная и любительская охота.

3.1.34. Размещение территорий садоводческих товариществ и коттеджных застроек, коллективных и индивидуальных дачных и садово-огородных участков.

3.1.35. Выпас и прогон скота.

3.1.36. Осуществление в водоохранных зонах авиационных мер по борьбе с вредными организмами.

3.1.37. Заготовка пищевых лесных ресурсов и сбор лекарственных растений без согласования с уполномоченным органом исполнительной власти Краснодарского края в области охраны окружающей среды.

3.1.38. Установка палаточных лагерей вне обустроенных мест, согласованных с уполномоченным органом исполнительной власти Краснодарского края в области охраны окружающей среды.

3.1.39. Прокладка и маркировка спортивных трасс и маршрутов, в том числе используемых для сдачи нормативов ГТО, без согласования с уполномоченным органом исполнительной власти Краснодарского края в области охраны окружающей среды.

3.1.40. Разрушение (уничтожение) обитаемых либо регулярно используемых гнезд, нор, логовищ, убежищ, жилищ и других сооружений животных, используемых для размножения.

3.1.41. Распашка земель, за исключением лесовосстановительных и противопожарных работ.

3.1.42. Создание и эксплуатация лесных плантаций, выращивание лесных плодовых, ягодных, декоративных растений, лекарственных растений, посадочного материала лесных растений (саженцев, семян).

3.1.43. Использование химических препаратов, обладающих токсичным, канцерогенным или мутагенным воздействием.

3.2. В случае возникновения угрозы либо наступления режима чрезвычайной ситуации проведение работ, связанных с предупреждением и ликвидацией чрезвычайных ситуаций различного характера, производится в соответствии с действующим законодательством о чрезвычайных ситуациях. Информация о планируемых и реализуемых мероприятиях, а также о нанесенном вреде направляется в уполномоченный орган исполнительной власти Краснодарского края в области охраны окружающей среды.

3.3. Основные виды разрешенного использования земельных участков, расположенных в границах природной рекреационной зоны, установленные

в соответствии с классификатором видов разрешенного использования земельных участков, утвержденным приказом Министерства экономического развития Российской Федерации от 1 сентября 2014 г. № 540, представлены в приложении к настоящему Положению.

Для территории природной рекреационной зоны вспомогательные виды разрешенного использования земельных участков не устанавливаются.

Пределные (максимальные и (или) минимальные) параметры разрешенного строительства, реконструкции объектов капитального строительства на территории природной рекреационной зоны не устанавливаются»;

3) дополнить приложением следующего содержания:

«Приложение
к Положению об особо
охраняемой природной территории
регионального значения –
природной рекреационной зоне
«Урочище Красный Кут»

ОСНОВНЫЕ ВИДЫ
разрешенного использования земельных участков,
расположенных в границах природной рекреационной зоны
«Урочище Красный Кут»

Наименование вида разрешенного использования земельного участка	Код вида разрешенного использования земельного участка	Описание вида разрешенного использования земельного участка
1	2	3
Сенокошение	1.19	кошение трав, сбор и заготовка сена
Отдых (рекреация)	5.0	обустройство мест для занятия пешими прогулками, отдыха и туризма, наблюдения за природой, пикников, рыбалки и иной деятельности
Природно-познавательный туризм	5.2	размещение палаточных лагерей для проведения походов и экскурсий по ознакомлению с природой, пеших прогулок, устройство троп и дорожек, размещение щитов с познавательными сведениями об окружающей природной среде; осуществление необходимых природоохранных и природовосстановительных мероприятий
Деятельность по особой охране и изучению природы	9.0	сохранение и изучение растительного и животного мира путем создания особо охраняемых природных территорий, в границах которых хозяйственная деятельность, кроме деятельности, связанной с охраной и изучением природы, не допускается
Охрана природных территорий	9.1	сохранение отдельных естественных качеств окружающей природной среды путем ограничения хозяйственной деятельности в данной зоне, в частности: создание и уход за защитными лесами, в

1	2	3
		том числе городскими лесами, лесами в лесопарках, сохранение свойств земель, являющихся особо ценными
Историко-культурная деятельность	9.3	сохранение и изучение объектов культурного наследия народов Российской Федерации (памятников истории и культуры), в том числе: объектов археологического наследия, достопримечательных мест, исторических поселений, объектов культурного наследия, а также хозяйственная деятельность, обеспечивающая познавательный туризм
Заготовка древесины	10.1	создание лесных дорог
Заготовка лесных ресурсов	10.3	заготовка пищевых лесных ресурсов, охрана лесов
Резервные леса	10.4	деятельность, связанная с охраной лесов
Гидротехнические сооружения	11.3	размещение гидротехнических сооружений
Благоустройство территории	12.0.2	размещение конструктивных устройств, малых архитектурных форм, информационных щитов и указателей, применяемых как составные части благоустройства территории

».

4. В приложении 3:

1) в разделе 1 «Общие положения»:

пункт 1.1 дополнить словами «, заключением № 551 экспертной комиссии государственной экологической экспертизы по материалам «Проект материалов, обосновывающих изменение границ, площади, режима особой охраны природных рекреационных зон «Лесопарк Прикубанский», «Урочище Красный Кут», «Лесопарк Краснодарский», «Парк стадиона Кубань», утвержденным приказом министерства природных ресурсов Краснодарского края от 25 октября 2019 г. № 43-ЭК»;

пункт 1.5 изложить в следующей редакции:

«1.5. Природная рекреационная зона расположена на территории Карасунского внутригородского округа города Краснодара на землях населенных пунктов общей площадью 78,7 га.»;

дополнить пунктами 1.8 и 1.9 следующего содержания:

«1.8. Положение природной рекреационной зоны в системе лесоустройства: Краснодарское лесничество, Елизаветинское участковое лесничество, квартал 14А, выделы 3-15, 18-26, части выделов 1, 2, 16, 17, квартал 15А, выделы 1-18, 20-22, части выдела 19.

1.9. Границы природной рекреационной зоны обозначаются на местности информационными щитами и аншлагами.»;

- 2) раздел 3 изложить в следующей редакции:
«3. Режим особой охраны территории природной рекреационной зоны

3.1. На территории природной рекреационной зоны запрещено осуществление видов деятельности, противоречащих цели создания ООПТ, способных нанести ущерб природным комплексам, объектам растительного и животного мира, объектам культурного наследия, в том числе:

3.1.1. Строительство объектов капитального строительства и отвод земельных участков под такое строительство, за исключением строительства гидротехнических сооружений, являющихся линейными объектами.

3.1.2. Размещение некапитальных строений, сооружений, в том числе возведение ограждений, за исключением размещения некапитальных строений, сооружений рекреационной инфраструктуры на лесных участках, предоставленных в пользование на момент создания ООПТ, и сооружений для выкладки кормов, искусственных мест размножения, жилищ, укрытий объектов животного мира по согласованию с уполномоченным органом исполнительной власти Краснодарского края в области охраны окружающей среды, охраны и использования объектов животного мира и среды их обитания, а также прокладки временных лесных дорог на основании проектов освоения лесов.

3.1.3. Создание объектов размещения отходов производства и потребления, радиоактивных, химических, взрывчатых, токсичных, отравляющих и ядовитых веществ.

3.1.4. Сброс неочищенных сточных вод.

3.1.5. Все виды работ, связанные с нарушением почвенно-растительного покрова, без согласования с уполномоченным органом исполнительной власти Краснодарского края в области охраны окружающей среды, за исключением работ по обеспечению функционирования ООПТ.

3.1.6. Археологические полевые работы (разведки, раскопки, наблюдения) без разрешения (открытого листа), полученного в установленном законодательством порядке, соблюдения условий, предусмотренных разрешением (открытым листом), и при отсутствии согласования уполномоченного органа исполнительной власти Краснодарского края в области охраны окружающей среды.

3.1.7. Лесовосстановительные, санитарно-оздоровительные, противопожарные и биотехнические мероприятия без согласования с уполномоченным органом исполнительной власти Краснодарского края в области охраны окружающей среды.

3.1.8. Проезд и стоянка всех видов моторных транспортных средств, за исключением проезда транспортных средств уполномоченного органа исполнительной власти Краснодарского края в области охраны окружающей среды и подведомственных ему государственных учреждений при исполнении служебных обязанностей, арендаторов лесных участков, правоохранительных органов, органов исполнительной власти, осуществляющих функции по защите

населения и территорий от чрезвычайных ситуаций, организации и проведению поисково-спасательных работ в чрезвычайных ситуациях природного и техногенного характера, а также научных организаций и научных работников, действующих по согласованию с уполномоченным органом исполнительной власти Краснодарского края в области охраны окружающей среды.

3.1.9. Заправка топливом, техническое обслуживание и мойка автотранспорта.

3.1.10. Перепрофилирование сложившихся к моменту создания ООПТ направлений хозяйственной и иной деятельности без согласования с уполномоченным органом исполнительной власти Краснодарского края в области охраны окружающей среды.

3.1.11. Все виды рубок, кроме санитарных рубок, рубок ухода и вырубki деревьев, необходимой при реконструкции линейных объектов и осуществляемой по согласованию с уполномоченным органом исполнительной власти Краснодарского края в области охраны окружающей среды и при условии компенсационного озеленения.

3.1.12. Заготовка древесины.

3.1.13. Проведение санитарных рубок и рубок ухода в гнездовой период с 1 апреля по 31 июля, а также без обеспечения сохранности старовозрастных, фаутовых, сухостойных и валежных деревьев не менее 5 экземпляров каждой группы на 1 га.

3.1.14. Рубка деревьев с гнездами более 0,4 м в диаметре, а также любые рубки вокруг деревьев с гнездами 0,4-1 м в диаметре на расстоянии менее 300 м и вокруг деревьев с гнездами более 1 м в диаметре на расстоянии менее 500 м.

3.1.15. Сжигание растительности и листового опада.

3.1.16. Разведение костров вне специально обустроенных мест, согласованных с уполномоченным органом исполнительной власти Краснодарского края в области охраны окружающей среды.

3.1.17. Посадка деревьев и кустарников, а также другие действия граждан, направленные на обустройство ООПТ, без согласования с уполномоченным органом исполнительной власти Краснодарского края в области охраны окружающей среды.

3.1.18. Интродукция (акклиматизация) видов, не характерных для данной территории, за исключением необходимости борьбы с вредными организмами, согласованной с уполномоченным органом исполнительной власти Краснодарского края в области охраны окружающей среды.

3.1.19. Добывание и иное изъятие из природной среды объектов животного и растительного мира, занесенных в Красную книгу Российской Федерации и (или) Красную книгу Краснодарского края, без разрешений, предусмотренных законодательством Российской Федерации или Краснодарского края.

3.1.20. Ведение сельского хозяйства, за исключением сенокошения, осуществляемого по согласованию с уполномоченным органом исполнительной власти Краснодарского края в области охраны окружающей

среды, на участках, удаленных от границ лесных насаждений на расстояние более 5 м.

3.1.21. Загрязнение почв, лесной подстилки, растительности, засорение и захламление территории.

3.1.22. Осуществление всех видов хозяйственной или иной деятельности, способных оказать воздействие на объекты животного мира и среду их обитания, без согласования с уполномоченным органом исполнительной власти Краснодарского края в области охраны и использования объектов животного мира и среды их обитания.

3.1.23. Осуществление любых мероприятий по охране объектов животного мира и среды их обитания (в том числе компенсационных мероприятий) в границах ООПТ без согласования с уполномоченным органом исполнительной власти Краснодарского края в области охраны и использования объектов животного мира и среды их обитания.

3.1.24. Уничтожение или повреждение шлагбаумов, аншлагов, стендов и других информационных знаков и указателей, а также оборудованных экологических троп и мест отдыха.

3.1.25. Размещение информационных знаков, указателей, шлагбаумов, аншлагов и стендов, не связанных с функционированием ООПТ, обозначением линейных объектов, деятельностью в области водных и лесных отношений, проведением археологических полевых работ (разведок, раскопок, наблюдений).

3.1.26. Устройство спортивных и игровых площадок, установка спортивного оборудования, аттракционов, размещение объектов общественного питания и розничной торговли.

3.1.27. Организация и проведение массовых спортивных, зрелищных и иных мероприятий без согласования с уполномоченным органом исполнительной власти Краснодарского края в области охраны окружающей среды.

3.1.28. Создание площадок с твердым покрытием.

3.1.29. Выгул потенциально опасных собак без намордника и поводка.

3.1.30. Нахождение домашних животных без сопровождения и обеспечения уборки продуктов жизнедеятельности животного.

3.1.31. Деятельность, влекущая искажение сложившегося ландшафта, за исключением видов деятельности, допустимых режимом особой охраны, установленным для особо охраняемой природной территории.

3.1.32. Удаление листового опада, за исключением удаления его в целях поддержания территории в надлежащем санитарном состоянии и осуществления противопожарных мероприятий.

3.1.33. Изыскательские, взрывные и буровые работы, разработка и добыча полезных ископаемых, инертных материалов, предоставление горных отводов или геологических отводов.

3.1.34. Промысловая, спортивная и любительская охота.

3.1.35. Разрушение (уничтожение) обитаемых либо регулярно

используемых гнезд, нор, логовищ, убежищ, жилищ и других сооружений животных, используемых для размножения.

3.1.36. Размещение территорий садоводческих товариществ и коттеджных застроек, коллективных и индивидуальных дачных и садово-огородных участков.

3.1.37. Выпас и прогон скота.

3.1.38. Осуществление в водоохранных зонах авиационных мер по борьбе с вредными организмами.

3.1.39. Заготовка пищевых лесных ресурсов и сбор лекарственных растений без согласования с уполномоченным органом исполнительной власти Краснодарского края в области охраны окружающей среды.

3.1.40. Установка палаточных лагерей вне обустроенных мест, согласованных с уполномоченным органом исполнительной власти Краснодарского края в области охраны окружающей среды.

3.1.41. Прокладка и маркировка спортивных трасс и маршрутов без согласования с уполномоченным органом исполнительной власти Краснодарского края в области охраны окружающей среды.

3.1.42. Распашка земель, за исключением лесовосстановительных и противопожарных работ.

3.1.43. Создание и эксплуатация лесных плантаций, выращивание лесных плодовых, ягодных, декоративных растений, лекарственных растений, посадочного материала лесных растений (саженцев, сеянцев).

3.1.44. Использование химических препаратов, обладающих токсичным, канцерогенным или мутагенным воздействием.

3.2. В случае возникновения угрозы либо наступления режима чрезвычайной ситуации проведение работ, связанных с предупреждением и ликвидацией чрезвычайных ситуаций различного характера, производится в соответствии с действующим законодательством о чрезвычайных ситуациях. Информация о планируемых и реализуемых мероприятиях, а также о нанесенном вреде направляется в уполномоченный орган исполнительной власти Краснодарского края в области охраны окружающей среды.

3.3. Основные виды разрешенного использования земельных участков, расположенных в границах природной рекреационной зоны, установленные в соответствии с классификатором видов разрешенного использования земельных участков, утвержденным приказом Министерства экономического развития Российской Федерации от 1 сентября 2014 г. № 540, представлены в приложении к настоящему Положению.

Для территории природной рекреационной зоны вспомогательные виды разрешенного использования земельных участков не устанавливаются.

Предельные (максимальные и (или) минимальные) параметры разрешенного строительства, реконструкции объектов капитального строительства на территории природной рекреационной зоны не устанавливаются»;

3) дополнить приложением следующего содержания:

«Приложение
к Положению об особо
охраняемой природной территории
регионального значения –
природной рекреационной зоне
«Лесопарк Краснодарский»

ОСНОВНЫЕ ВИДЫ
разрешенного использования земельных участков,
расположенных в границах природной рекреационной зоны
«Лесопарк Краснодарский»

Наименование вида разрешенного использования земельного участка	Код вида разрешенного использования земельного участка	Описание вида разрешенного использования земельного участка
1	2	3
Сенокошение	1.19	кошение трав, сбор и заготовка сена
Предоставление коммунальных услуг	3.1.1	размещение канализаций
Отдых (рекреация)	5.0	обустройство мест для занятия пешими прогулками, отдыха и туризма, наблюдения за природой, пикников, рыбалки и иной деятельности
Природно- познавательный туризм	5.2	размещение палаточных лагерей для проведения походов и экскурсий по ознакомлению с природой, пеших прогулок, устройство троп и дорожек, размещение щитов с познавательными сведениями об окружающей природной среде; осуществление необходимых природоохранных и природовосстановительных мероприятий
Деятельность по особой охране и изучению природы	9.0	сохранение и изучение растительного и животного мира путем создания особо охраняемых природных территорий, в границах которых хозяйственная деятельность, кроме деятельности, связанной с охраной и изучением природы, не допускается
Охрана природных территорий	9.1	сохранение отдельных естественных качеств окружающей природной среды путем ограничения хозяйственной деятельности в данной зоне, в частности: создание и уход за защитными лесами, в том числе городскими лесами, лесами в лесопарках, сохранение свойств земель, являющихся особо ценными
Историко- культурная деятельность	9.3	сохранение и изучение объектов культурного наследия народов Российской Федерации (памятников истории и культуры), в том числе: объектов археологического наследия, достопримечательных мест, исторических поселений, объектов культурного наследия, а также

1	2	3
		хозяйственная деятельность, обеспечивающая познавательный туризм
Заготовка древесины	10.1	рубка лесных насаждений, выросших в природных условиях, создание лесных дорог
Заготовка лесных ресурсов	10.3	заготовка пищевых лесных ресурсов, охрана лесов
Резервные леса	10.4	деятельность, связанная с охраной лесов
Гидротехнические сооружения	11.3	размещение гидротехнических сооружений
Благоустройство территории	12.0.2	размещение конструктивных устройств, малых архитектурных форм, информационных щитов и указателей, применяемых как составные части благоустройства территории

».

5. В приложении 4:

1) в разделе 1 «Общие положения»:

пункт 1.1 дополнить словами «, заключением № 551 экспертной комиссии государственной экологической экспертизы по материалам «Проект материалов, обосновывающих изменение границ, площади, режима особой охраны природных рекреационных зон «Лесопарк Прикубанский», «Урочище Красный Кут», «Лесопарк Краснодарский», «Парк стадиона Кубань», утвержденным приказом министерства природных ресурсов Краснодарского края от 25 октября 2019 г. № 43-ЭК»;

пункт 1.5 изложить в следующей редакции:

«1.5. Природная рекреационная зона расположена на территории Центрального внутригородского округа города Краснодара на землях населенных пунктов общей площадью 9,22 га.»;

2) раздел 3 изложить в следующей редакции:

«3. Режим особой охраны территории природной рекреационной зоны

3.1. На территории природной рекреационной зоны запрещено осуществление видов деятельности, противоречащих цели создания ООПТ, способных нанести ущерб природным комплексам, объектам растительного и животного мира, объектам культурного наследия, в том числе:

3.1.1. Строительство объектов капитального строительства любого назначения и отвод земельных участков под такое строительство, за исключением строительства тренировочного комплекса для эстетических видов спорта и линейных объектов на основании проектов, получивших положительное заключение государственной экологической экспертизы.

3.1.2. Размещение некапитальных строений, сооружений, за исключением объектов некапитальных строений, сооружений рекреационной

инфраструктуры, создаваемой по согласованию с уполномоченным органом исполнительной власти Краснодарского края в области охраны окружающей среды, и размещения сооружений для выкладки кормов, искусственных мест размножения, жилищ, укрытий для объектов животного мира.

3.1.3. Создание объектов размещения отходов производства и потребления, радиоактивных, химических, взрывчатых, токсичных, отравляющих и ядовитых веществ.

3.1.4. Сброс неочищенных сточных вод.

3.1.5. Все виды работ, связанные с нарушением почвенно-растительного покрова, без согласования с уполномоченным органом исполнительной власти Краснодарского края в области охраны окружающей среды, за исключением работ по обеспечению функционирования ООПТ, включая работы по уходу за газонами, цветниками, клумбами.

3.1.6. Проведение археологических полевых работ (разведок, раскопок, наблюдений) без полученного в установленном законодательством порядке разрешения (открытого листа), соблюдения условий, предусмотренных разрешением (открытым листом), и согласования уполномоченного органа исполнительной власти Краснодарского края в области охраны окружающей среды.

3.1.7. Заправка топливом, техническое обслуживание и мойка автотранспорта.

3.1.8. Перепрофилирование сложившихся к моменту создания ООПТ направлений хозяйственной и иной деятельности без согласования с уполномоченным органом исполнительной власти Краснодарского края в области охраны окружающей среды.

3.1.9. Вырубка деревьев без согласования с уполномоченным органом исполнительной власти Краснодарского края в области охраны окружающей среды и осуществления компенсационного озеленения.

3.1.10. Кронирование деревьев без согласования с уполномоченным органом исполнительной власти Краснодарского края в области охраны окружающей среды.

3.1.11. Санитарная, омолаживающая или формовочная обрезка зеленых насаждений без согласования с уполномоченным органом исполнительной власти Краснодарского края в области охраны окружающей среды.

3.1.12. Проведение рубок в гнездовой период с 1 апреля по 31 июля.

3.1.13. Разведение костров, сжигание растительности и листового опада.

3.1.14. Посадка деревьев и кустарников, а также другие действия граждан, направленные на обустройство ООПТ, без согласования с уполномоченным органом исполнительной власти Краснодарского края в области охраны окружающей среды.

3.1.15. Интродукция (акклиматизация) видов животных, не характерных для данной территории, за исключением необходимости борьбы с вредными

организмами, согласованной уполномоченным органом исполнительной власти Краснодарского края в области охраны окружающей среды.

3.1.16. Добывание и иное изъятие из природной среды объектов животного и растительного мира, занесенных в Красную книгу Российской Федерации и (или) Красную книгу Краснодарского края, без разрешений, предусмотренных законодательством Российской Федерации или Краснодарского края.

3.1.17. Ведение сельского хозяйства.

3.1.18. Загрязнение почв, растительности, засорение и захламление территории.

3.1.19. Осуществление всех видов хозяйственной или иной деятельности, способных оказать воздействие на объекты животного мира и среду их обитания без согласования с уполномоченным органом исполнительной власти Краснодарского края в области охраны и использования объектов животного мира и среды их обитания.

3.1.20. Осуществление любых мероприятий по охране объектов животного мира и среды их обитания (в том числе компенсационных мероприятий) в границах ООПТ без согласования с уполномоченным органом исполнительной власти Краснодарского края в области охраны и использования объектов животного мира и среды их обитания.

3.1.21. Уничтожение или повреждение шлагбаумов, аншлагов, стендов и других информационных знаков и указателей, а также оборудованных экологических троп и мест отдыха.

3.1.22. Размещение информационных знаков, указателей, шлагбаумов, аншлагов и стендов, не связанных с функционированием ООПТ, обозначением линейных объектов, деятельностью в области водных отношений, проведением археологических полевых работ (разведок, раскопок, наблюдений), проведением спортивных состязаний.

3.1.23. Устройство новых спортивных и игровых площадок, установка спортивного оборудования, аттракционов, размещение некапитальных строений, сооружений для общественного питания и розничной торговли вне существующих площадок с твердым покрытием и без согласования с уполномоченным органом исполнительной власти Краснодарского края в области охраны окружающей среды.

3.1.24. Организация и проведение массовых спортивных, зрелищных и иных мероприятий на территории без твердого покрытия, за исключением групп численностью не более 30 человек.

3.1.25. Создание площадок с твердым покрытием без согласования с уполномоченным органом исполнительной власти Краснодарского края в области охраны окружающей среды.

3.1.26. Нахождение домашних животных без сопровождения и обеспечения уборки продуктов жизнедеятельности животного.

3.1.27. Выгул потенциально опасных собак без намордника и поводка.

3.1.28. Деятельность, влекущая искажение сложившегося ландшафта, за исключением видов деятельности, допустимых режимом особой охраны, установленным для особо охраняемой природной территории.

3.1.29. Свободное, неконтролируемое передвижение домашних животных на детских и спортивных площадках.

3.1.30. Удаление листового опада, за исключением территорий, занятых дорожно-тропиночной сетью, и зон шириной до 3 метров, прилегающих к ним.

3.1.31. Изыскательские, взрывные и буровые работы, разработка и добыча полезных ископаемых, инертных материалов, предоставление горных отводов или геологических отводов.

3.1.32. Промысловая, спортивная и любительская охота.

3.1.33. Разрушение (уничтожение) обитаемых либо регулярно используемых гнезд, нор, логовищ, убежищ, жилищ и других сооружений животных, используемых для размножения.

3.1.34. Размещение территорий садоводческих товариществ и коттеджных застроек, коллективных и индивидуальных дачных и садово-огородных участков.

3.1.35. Выпас и прогон скота.

3.1.36. Осуществление в водоохраных зонах авиационных мер по борьбе с вредными организмами.

3.1.37. Заготовка пищевых ресурсов и сбор лекарственных растений.

3.1.38. Установка палаточных лагерей, прокладка и маркировка спортивных трасс и маршрутов.

3.2. В случае возникновения угрозы либо наступления режима чрезвычайной ситуации проведение работ, связанных с предупреждением и ликвидацией чрезвычайных ситуаций различного характера, производится в соответствии с действующим законодательством о чрезвычайных ситуациях. Информация о планируемых и реализуемых мероприятиях, а также о нанесенном вреде направляется в уполномоченный орган исполнительной власти Краснодарского края в области охраны окружающей среды.

3.3. Основные виды разрешенного использования земельных участков, расположенных в границах природной рекреационной зоны, установленные в соответствии с классификатором видов разрешенного использования земельных участков, утвержденным приказом Министерства экономического развития Российской Федерации от 1 сентября 2014 г. № 540, и предельные (максимальные и (или) минимальные) параметры разрешенного строительства, реконструкции объектов капитального строительства на территории природной рекреационной зоны представлены в приложении к настоящему Положению.

Для территории природной рекреационной зоны вспомогательные виды разрешенного использования земельных участков не устанавливаются.»;

3) дополнить приложением следующего содержания:

«Приложение
к Положению об особо
охраняемой природной территории
регионального значения –
природной рекреационной зоне
«Парк стадиона Кубань»

ОСНОВНЫЕ ВИДЫ
разрешенного использования земельных участков
и предельные (максимальные и (или) минимальные) параметры
разрешенного строительства, реконструкции объектов капитального
строительства на территории природной рекреационной зоны
«Парк стадиона Кубань»

Наименование вида разрешенного использования земельного участка	Код вида разрешенного использования земельного участка	Описание вида разрешенного использования земельного участка	Предельные параметры разрешенного строительства, реконструкции объектов капитального строительства		
			минимальные отступы от границ земельного участка в целях определения мест допустимого размещения зданий, строений, сооружений, за пределами которых запрещено строительство зданий, строений, сооружений	предельное количество этажей или предельная высота зданий, строений, сооружений	максимальный процент застройки в границах земельного участка, определяемый как отношение суммарной площади земельного участка, которая может быть застроена, ко всей площади земельного участка
1	2	3	4	5	6
Предоставление коммунальных услуг	3.1.1	размещение водопроводов, линий электропередач, газопроводов, линий связи, канализаций	НУ	НУ	НУ
Отдых (рекреация)	5.0	обустройство мест для занятия физической культурой,	НУ	НУ	НУ

1	2	3	4	5	6
		пешими прогулками, отдыха, наблюдения за природой, и иной деятельности; создание и уход за городскими лесами, скверами, а также обустройство мест отдыха в них			
Обеспечение занятий спортом в помещениях	5.1.2	размещение спортивных клубов, спортивных залов, бассейнов, физкультурно-оздоровительных комплексов в зданиях и сооружениях	5 м	2 этажа	40%
Площадки для занятия спортом	5.1.3	размещение площадок для занятия спортом и физкультурой на открытом воздухе (физкультурные площадки, беговые дорожки, поля для спортивной игры)	НУ	НУ	НУ
Трубопроводный транспорт	7.5	размещение водопроводов, газопроводов и иных трубопроводов	НУ	НУ	НУ
Деятельность по особой охране и изучению природы	9.0	сохранение и изучение растительного и животного мира путем создания особо охраняемых природных территорий, в границах которых хозяйственная деятельность, кроме деятельности,	НУ	НУ	НУ

1	2	3	4	5	6
		связанной с охраной и изучением природы, не допускается			
Охрана природных территорий	9.1	сохранение отдельных естественных качеств окружающей природной среды путем ограничения хозяйственной деятельности в данной зоне	НУ	НУ	НУ
Историко-культурная деятельность	9.3	сохранение и изучение объектов культурного наследия народов Российской Федерации (памятников истории и культуры), в том числе: объектов археологического наследия, достопримечательных мест, исторических поселений, объектов культурного наследия, а также хозяйственная деятельность, обеспечивающая познавательный туризм	НУ	НУ	НУ
Благоустройство территории	12.0.2	размещение конструктивных устройств, малых архитектурных форм, информационных щитов и указателей, применяемых как	НУ	НУ	НУ

1	2	3	4	5	6
		составные части благоустройства территории			

Примечание. НУ – не требуется установление предельных параметров разрешенного строительства, реконструкции объектов капитального строительства.».

Заместитель министра
природных ресурсов
Краснодарского края



О.В. Соленов