

РОССИЙСКАЯ ФЕДЕРАЦИЯ  
КРАСНОДАРСКИЙ КРАЙ

УТВЕРЖДЕН  
приказом министерства  
природных ресурсов  
Краснодарского края  
от 15.04.2013 г. № 454

**ПАСПОРТА ПАМЯТНИКА ПРИРОДЫ  
РЕГИОНАЛЬНОГО ЗНАЧЕНИЯ**

Дерево гинкго (аллея)

---

Наименование памятника природы

город-курорт Сочи

---

Муниципальное образование

Краснодар 2013 год

*Полное наименование памятника природы* – Дерево гинкго (аллея)  
*Распорядительный документ об объявлении (учреждении) памятника природы*- решение Сочинского горисполкома от 26 июля 1978 года № 313, решение Краснодарского крайисполкома от 14 сентября 1983 года № 488  
*Памятник природы образован с изъятием/без изъятия* у собственников (арендаторов)  
*Цель создания*– сохранение уникальных для данного района по возрасту и морфологическим показателям деревьев  
*Подведомственность* – министерство природных ресурсов Краснодарского края  
*Профиль памятника природы* – ботанический

### Местоположение памятника природы, описание площади и границ памятника природы

*Муниципальное образование* – город-курорт Сочи  
*Категория земель* – земли населенных пунктов  
*Кадастровый номер участка*–нет  
*Местоположение памятника природы:*  
*Лесной фонд* - нет  
*Водный фонд* - нет  
*Иные категории земель* – земли населенных пунктов  
*Населенный пункт*–поселок Дагомыс  
*Положение объекта в системе улично-дорожной сети* – улица Ленинградская, 26 а  
*Наличие или отсутствие территориальной связи с иными природными или природно-антропогенными ландшафтами, ее характер*–нет  
*Наличие в границах ООПТ иных особо охраняемых природных территорий* - нет  
*Описание границ памятника природы*–границы памятника природы установлены по проекции кроны дерева на земную поверхность  
*Привязка к системе координат*– система координат МСК-23

Точка	X	Y
1	325229,44	2192824,69
2	325233,96	2192838,76
3	325245,18	2192853,83
4	325246,14	2192862,20
5	325234,88	2192866,80
6	325216,46	2192865,81
7	325178,28	2192858,10
8	325163,88	2192854,75
9	325119,54	2192847,80
10	325117,41	2192850,90
11	325114,08	2192850,39
12	325104,77	2192847,59
13	325112,94	2192819,81
14	325123,51	2192814,09

15	325126,27	2192803,14
16	325130,06	2192802,84
17	325185,65	2192814,22
18	325223,50	2192822,27

*Описание границ охранной зоны памятника природы (если есть)*- нет

*Площадь памятника природы – 1729 м<sup>2</sup>*

*Площадь охранной зоны памятника природы (если есть)*- нет

*Описание положения в рельефе* – находится в поселке Дагомыс, на территории дома отдыха «Морской»

*Сопряженные объекты* - нет

Перечень зон и участков памятника природы, их площади

*Кластерность территории памятника природы* - нет

*Площадь каждого участка, га (м<sup>2</sup>)*- нет

*Режим особой охраны*

Запрещенные виды деятельности	Разрешенные виды деятельности
<ul style="list-style-type: none"> <li>- любая деятельность, которая может нанести ущерб объектам растительного мира, а также запрещаются виды деятельности, влекущие за собой снижение экологической, эстетической и рекреационной целостности территории, в том числе:</li> <li>- деятельность, влекущая искажение сложившегося ландшафта;</li> <li>- предоставление земельных участков для капитального строительства;</li> <li>- прокладка новых дорог, троп, линий электропередач, коммуникаций, возведение строений и сооружений (в том числе временных), не связанных с деятельностью памятника природы;</li> <li>- загрязнение почв;</li> <li>- создание объектов размещения, хранения отходов производства и потребления, радиоактивных, химических, взрывчатых, токсичных, отравляющих и ядовитых веществ;</li> <li>- проезд и стоянка всех видов транспортных средств вне дорог общего пользования, кроме работников специально уполномоченных органов государственной власти;</li> <li>- проведение сплошных рубок леса, за исключением случаев, когда выборочные рубки не обеспечивают замену лесных насаждений, утрачивающих свои средообразующие, водоохранные и иные полезные функции, на лесные насаждения,</li> </ul>	<ul style="list-style-type: none"> <li>- сенокошение на специально выделенных участках, согласованных с уполномоченным органом Краснодарского края;</li> <li>- проведение сплошных рубок лесных насаждений в случаях, когда выборочные рубки не обеспечивают замену лесных насаждений, утрачивающих свои средообразующие, водоохранные и иные полезные функции, на лесные насаждения, обеспечивающие сохранение целевого назначения защитных лесов и выполняемых ими полезных функций;</li> <li>- проведение противопожарных и санитарно-оздоровительных мероприятий согласно действующему лесному и природоохранному законодательству, согласованных в установленном порядке (проведение санитарно-оздоровительных мероприятий осуществляется при условии минимального повреждения напочвенного покрова с применением технических средств на колесном ходу);</li> <li>- удаление усохших, поврежденных, ослабленных деревьев и кустарников;</li> <li>- проведение рубок ухода;</li> <li>- благоустройство территории в целях обеспечения условий для отдыха малыми архитектурными формами (МАФ) на основании проекта, получившего положительное заключение государственной экологической экспертизы;</li> </ul>

<p>обеспечивающие сохранение целевого назначения защитных лесов и выполняемых ими полезных функций;</p> <ul style="list-style-type: none"> <li>- все виды земляных гидротехнических и строительных работ, кроме проводимых с целью обеспечения эксплуатации и ремонта существующих линейных сооружений и коммуникаций;</li> <li>- осуществление рекреационной деятельности (в том числе организация мест отдыха и разведение костров) за пределами специально предусмотренных для этого мест;</li> <li>- сжигание естественной растительности, в том числе весенние палы;</li> <li>- выгул собак;</li> <li>- выпас сельскохозяйственных животных и организация для них летних лагерей;</li> <li>- самовольные посадки деревьев и кустарников, а также другие самовольные действия граждан, направленные на обустройство отдельных участков парка;</li> <li>- сбор зоологических, ботанических коллекций, а также палеонтологических образцов;</li> <li>- изыскательские, взрывные и буровые работы;</li> <li>- уничтожение или повреждение шлагбаумов, аншлагов, стендов и других информационных знаков и указателей, а также оборудованных экологических троп и мест отдыха;</li> <li>- осуществление любых других действий, ведущих к изменению режима или внешнего вида памятника природы;</li> <li>- перепрофилирование сложившихся к моменту организации памятника природы направлений хозяйственно-производственной деятельности землепользователей.</li> </ul>	<ul style="list-style-type: none"> <li>- проведение работ по восстановлению и поддержанию в равновесном состоянии экосистем памятника природы;</li> <li>- организация и проведение научно-исследовательских работ, и осуществление эколого-просветительской деятельности по согласованию с уполномоченным органом в установленном порядке.</li> <li>- предотвращение опасных природных явлений, угрожающих жизни людей и населенным пунктам;</li> <li>- осуществление рекреационной деятельности (в том числе организация мест отдыха и разведение костров) в пределах специально предусмотренных для этого мест;</li> <li>- осуществление рекреационной деятельности (оборудование экологических троп и мест отдыха) на основании проекта обустройства, при наличии положительного заключения государственной экологической экспертизы.</li> </ul>
---	---

#### *Меры охраны:*

- своевременно осуществлять мероприятия, направленные на защиту дерева от болезней и вредителей;
- регулярно осуществлять необходимые уходные работы;
- учитывать режим памятника природы при разработке схемы территориального планирования и генерального плана г. Сочи, при предоставлении земельных участков для строительства и ведения хозяйственной деятельности.

## Природные характеристики территории

Описание *растительности* приводится в Приложении № 1 к паспорту памятника природы.

Описание *животного мира* приводится в Приложении № 2 к паспорту памятника природы.

*Параметры* обособленного памятника природы приводятся в Приложении № 3 к паспорту памятника природы.

*Состояние (степень нарушенности)* – хорошее/удовлетворительное/плохое (с указанием повреждений)

- отсутствие ограждения и информационных аншлагов;
- верхушки стволов шести деревьев были спилены при строительстве линии электропередач.

Перечень земельных участков, предоставленных гражданам и юридическим лицам, с указанием местоположения границ, а так же прав владения и пользования участками

*Кадастровый номер участка* – нет

*Местоположение границ участка* \_\_\_\_\_

*Для юридического лица:* - потребительский кооператив «Дагомысский лодочный кооператив рыбаков-любителей № 1»

*Организационно-правовая форма* \_\_\_\_\_,

*наименование, юридический адрес* \_\_\_\_\_,

*телефон, факс, e-mail* \_\_\_\_\_,

*ФИО руководителя* \_\_\_\_\_,

*ФИО контактного лица* \_\_\_\_\_,

*Название и реквизиты документов на право собственности, владения, пользования, аренды* – постоянное бессрочное пользование

*Для физического лица:* - нет

*ФИО* \_\_\_\_\_

*Название и реквизиты документов на право собственности, владения, пользования, аренды* \_\_\_\_\_

*Кадастровый номер участка* \_\_\_\_\_,

*Местоположение границ участка* \_\_\_\_\_,

*Для юридического лица:*

*Организационно-правовая форма* \_\_\_\_\_,

*наименование, юридический адрес* \_\_\_\_\_,

*телефон, факс, e-mail* \_\_\_\_\_,

*ФИО руководителя* \_\_\_\_\_,

ФИО контактного лица \_\_\_\_\_,  
Название и реквизиты документов на право собственности, владения,  
пользования, аренды \_\_\_\_\_  
\_\_\_\_\_

Для физического лица:

ФИО \_\_\_\_\_

Название и реквизиты документов на право собственности, владения,  
пользования, аренды \_\_\_\_\_

Кадастровый номер участка \_\_\_\_\_,  
Местоположение границ участка \_\_\_\_\_  
\_\_\_\_\_

Для юридического лица:

Организационно-правовая форма \_\_\_\_\_,  
наименование, юридический адрес \_\_\_\_\_,

телефон, факс, e-mail \_\_\_\_\_,

ФИО руководителя \_\_\_\_\_,

ФИО контактного лица \_\_\_\_\_,

Название и реквизиты документов на право собственности, владения,  
пользования, аренды \_\_\_\_\_  
\_\_\_\_\_

Для физического лица:

ФИО \_\_\_\_\_

Название и реквизиты документов на право собственности, владения,  
пользования, аренды \_\_\_\_\_

Кадастровый номер участка \_\_\_\_\_,  
Местоположение границ участка \_\_\_\_\_  
\_\_\_\_\_

Для юридического лица:

Организационно-правовая форма \_\_\_\_\_,  
наименование, юридический адрес \_\_\_\_\_,

телефон, факс, e-mail \_\_\_\_\_,

ФИО руководителя \_\_\_\_\_,

ФИО контактного лица \_\_\_\_\_,

Название и реквизиты документов на право собственности, владения,

пользования, аренды \_\_\_\_\_  
\_\_\_\_\_

*Для физического лица:*

ФИО \_\_\_\_\_

*Название и реквизиты документов на право собственности, владения, пользования, аренды* \_\_\_\_\_

Дополнительные материалы, в том числе Охранное обязательство, приводятся в Приложении № 4 к паспорту памятника природы.

Составитель: Т.Е.Сунцова,  
Ведущий специалист-эксперт отдела особо  
охраняемых природных территорий

\_\_\_\_\_  
подпись

Ведущий консультант отдела  
особо охраняемых  
природных территорий А.А.Медков

\_\_\_\_\_  
подпись

Дата \_\_\_\_\_

ПРИЛОЖЕНИЕ № 1  
к паспорту памятника природы,  
утвержденному приказом  
министерства природных ресурсов  
Краснодарского края  
от \_\_\_\_\_ № \_\_\_\_\_

Растительность – перечень основных типов растительных сообществ, их состав, характеристика, пространственное распределение. Список видов, занесенных в Красную книгу Российской Федерации, Красную книгу Краснодарского края.

Список видов растений

№	Вид растения
<b>Древесная растительность</b>	
1	бирючина обыкновенная - <i>Ligustrum vulgare</i>
2	гинкго двулопастный - <i>Ginkgo bilobae</i>
3	лен новозеландский - <i>Phormium tenax</i>
4	лириодендрон тюльпанный - <i>Liriodendron tulipifera</i>
5	платан восточный - <i>Platanus orientalis</i>
6	плющ обыкновенный - <i>Hedera helix</i>
7	свидина южная - <i>Thelictaria australis</i>
8	хаморопс низкий - <i>Chamerops humilis</i>
9	эвкалипт - <i>Eucalyptus</i>
10	юкка - <i>Yucca</i>
<b>Травянистая растительность</b>	
11	клевер луговой - <i>Trifolium pratense</i>
12	костер - <i>Zerna</i>
13	мятлик - <i>Poa</i>
14	осока - <i>Carex</i>
15	тростник южный - <i>Phragmites communis</i>
16	ячмень заячий - <i>Hordeum leporinum</i>

Видов, занесенных в Красную книгу Российской Федерации, Красную книгу Краснодарского края (2007) не обнаружено.



ПРИЛОЖЕНИЕ № 2  
к паспорту памятника природы,  
утвержденному приказом  
министерства природных ресурсов  
Краснодарского края  
от \_\_\_\_\_ № \_\_\_\_\_

Животный мир – видовой состав, численность, местообитание. Список видов, занесенных в Красную книгу Российской Федерации, Красную книгу Краснодарского края.

Список животных

№	Вид животного
<b>герпетофауна</b>	
1	болотная черепаха - <i>Emys orbicularis</i>
2	зеленая жаба - <i>Bufo viridis</i>
3	обыкновенная квакша - <i>Hyla arborea</i>
4	обыкновенный уж - <i>Natrix natrix</i>
5	озерная лягушка - <i>Pelophylax ridibundus</i>
6	прыткая ящерица - <i>Lacerta agilis</i>
<b>орнитофауна</b>	
7	белая трясогузка - <i>Motacilla alba</i>
8	большая синица - <i>Parus major</i>
9	вяхиль обыкновенный - <i>Columba palumbus</i>
10	голубь сизый - <i>Columba livia</i>
11	горлица кольчатая - <i>Streptopelia decaocto</i>
12	домовый воробей - <i>Passer domesticus</i>
13	дятел зеленый - <i>Picus viridis</i>
14	жаворонок малый - <i>Calandrella cinerea</i>
15	кукушка обыкновенная - <i>Cuculus canorus</i>
16	ласточка городская - <i>Delichon urbica</i>
17	малый пестрый дятел - <i>Dendrocopos minor</i>
18	обыкновенная овсянка - <i>Emberiza citrinella</i>
19	певчий дрозд - <i>Turdus philomelos</i>
20	серая ворона - <i>Corvus cornix</i>
21	серая мухоловка - <i>Muscicapa striata</i>
22	сизоворонка - <i>Coraciiformes garrulous</i>
23	сойка обыкновенная - <i>Garrulus glandarius</i>
24	сорока обыкновенная - <i>Pica pica</i>
25	черноголовая славка - <i>Sylvia atricapilla</i>
<b>териофауна</b>	
26	домовая мышь - <i>Mus musculus</i>
27	крот - <i>Talpa</i>
28	крыса - <i>Rattus</i>

Видов, занесенных в Красную книгу Российской Федерации, Красную книгу Краснодарского края не обнаружено.

ПРИЛОЖЕНИЕ № 3  
к паспорту памятника природы,  
утвержденному приказом  
министерства природных ресурсов  
Краснодарского края  
от \_\_\_\_\_ № \_\_\_\_\_

Описание обособленных памятников природы

Для ботанических объектов:

диаметр ствола дерева 0,29 – 0,65 м,

высота дерева 15- 17 м,

площадь проекции кроны на поверхность –  $1729 \text{ м}^2$ .

Для геологических объектов:

линейные размеры геологических объектов \_\_\_\_\_,

слагающие породы \_\_\_\_\_,

геологический возраст \_\_\_\_\_.

Для гидрологических объектов:

средний расход воды в роднике \_\_\_\_\_.

Другое - Аллея была заложена в 1938 году. Деревья гинкго двулопастного (*Ginkgobilobae*), образуют аллею из 8 деревьев, произрастают вдоль реки Дагомыс Восточный. Возраст деревьев более 45 лет, высота от 15 до 17 м, диаметр стволов от 29 до 65 см. Состояние деревьев удовлетворительное. Деревья плодоносят (рисунок 4.9.2), имеется подрост семенного происхождения (рисунок 4.9.3). Из 11 деревьев памятника природы – 8 деревьев гинкго двулопастного (*Ginkgobilobae*) и три дерева лириодендрона тюльпанного (*Liriodendron tulipifera*).

ПРИЛОЖЕНИЕ № 4  
к паспорту памятника природы,  
утвержденному приказом  
министерства природных ресурсов  
Краснодарского края  
от \_\_\_\_\_ № \_\_\_\_\_

Дополнительные материалы – фотографии памятника природы или наиболее характерных его частей, картографический материал (карты (схемы) расположения памятника природы и охранной зоны (1:100000, 1:50000), карты (схемы) памятника природы с обозначением границ (1:2000 или 1:500, в зависимости от занимаемой площади), Охранное обязательство, иные материалы.



*Рисунок 1 – Памятник природы «Дерево гинкго (аллея)»*

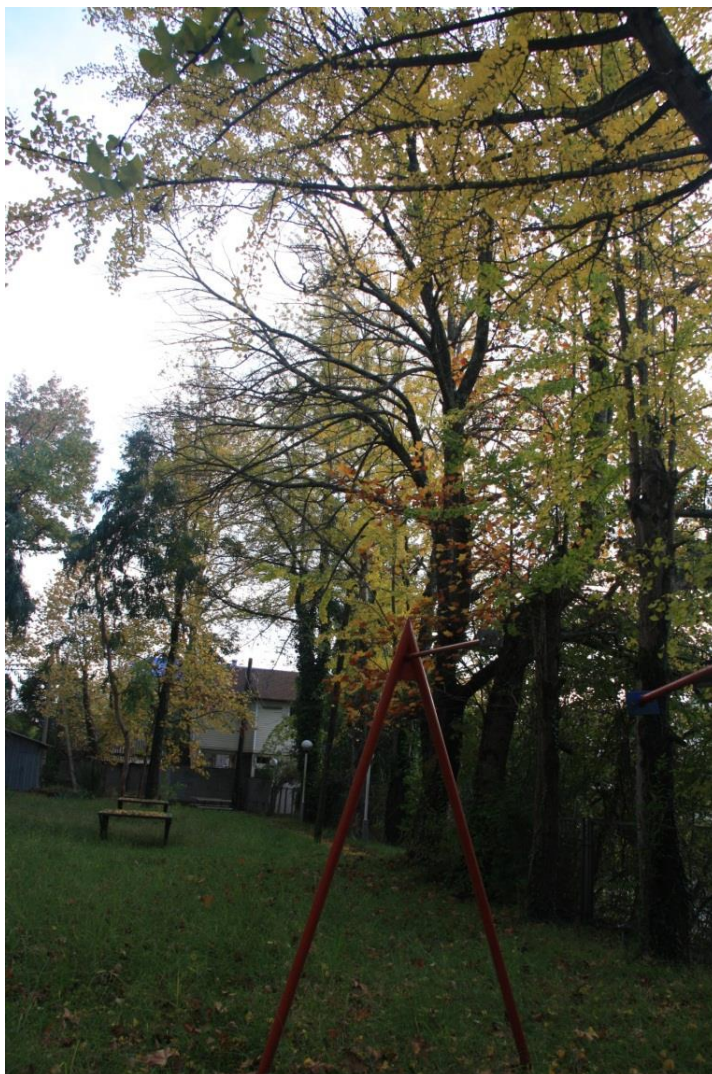




*Рисунок 2 – Памятник природы «Дерево гинкго (аллея)»*



*Рисунок 3 – Памятник природы «Дерево гинкго (аллея)»*



*Рисунок 4 – Памятник природы «Дерево гинкго (аллея)»*





*Рисунок 5 – Памятник природы «Дерево гинкго (аллея)»*

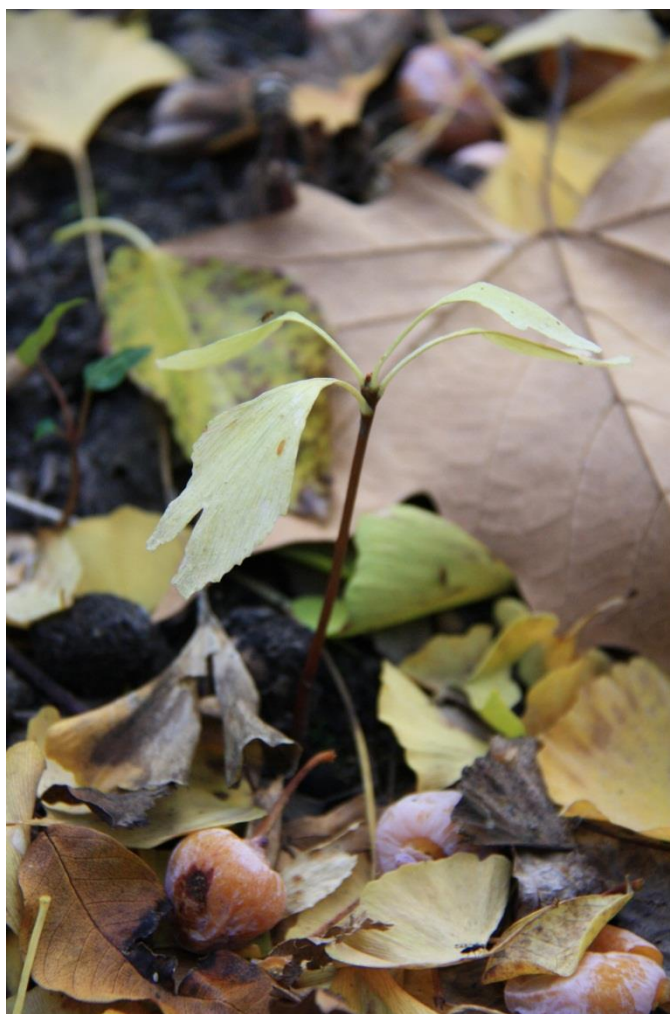


*Рисунок 6 – Памятник природы «Дерево гинкго (аллея)»*





*Рисунок 7 – Памятник природы «Дерево гинкго (аллея)»*



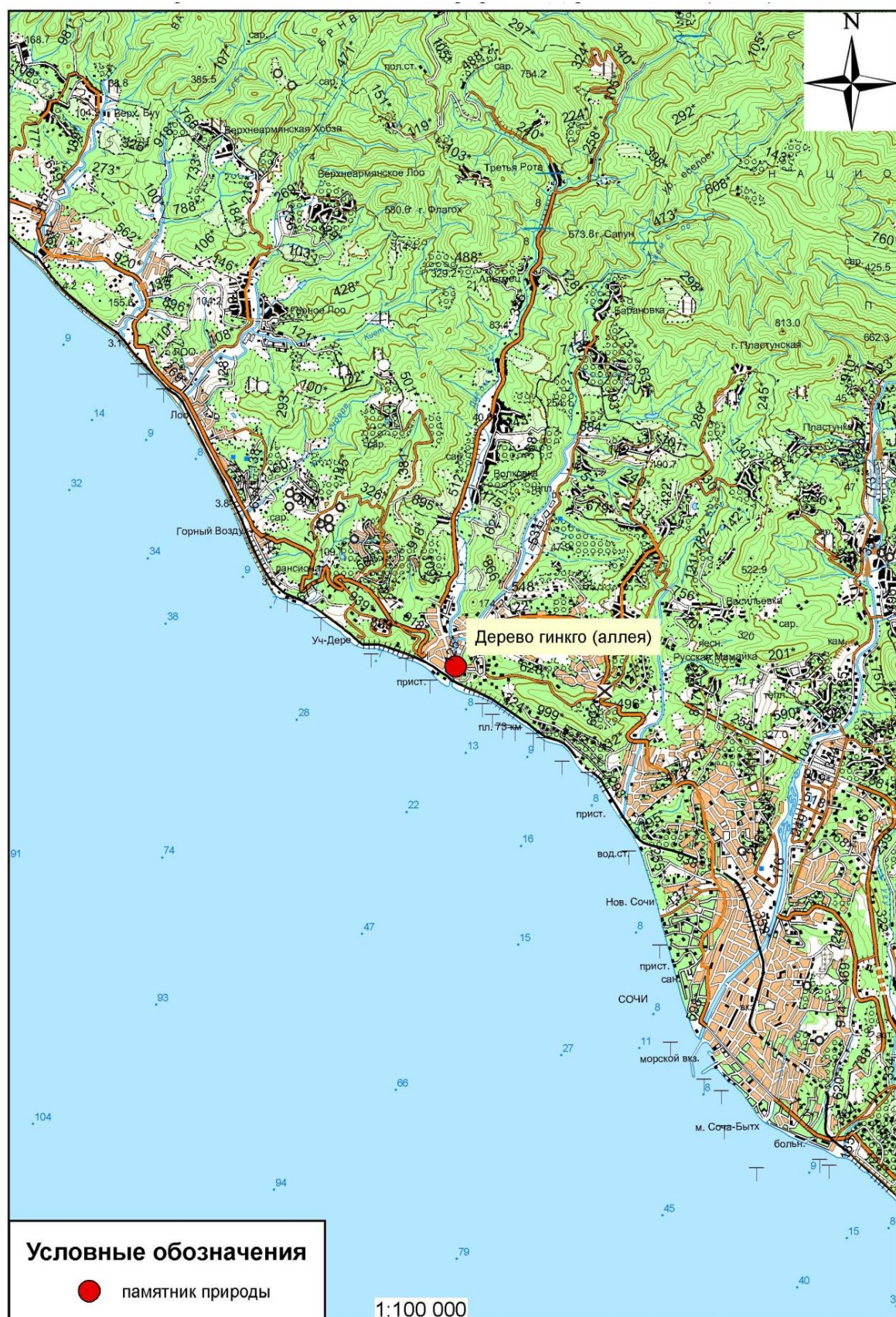
*Рисунок 8 – Памятник природы «Дерево гинкго (аллея)»*



*Рисунок 9 – Памятник природы «Дерево гинкго (аллея)»*

**Схема расположения памятника природы «Дерево гинкго (аллея)»**





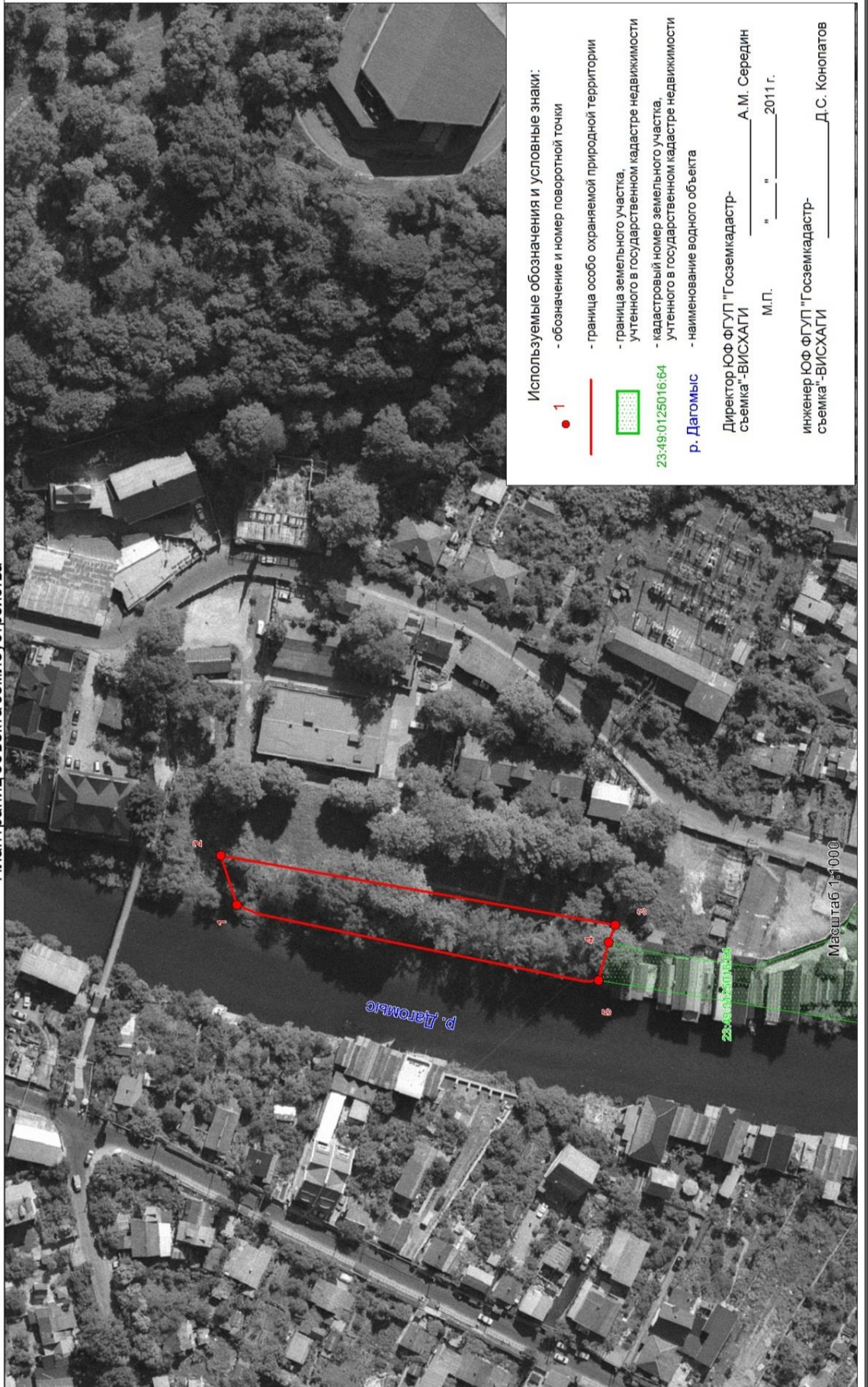


ОСОБО ОХРАНЯЕМОЙ ПРИРОДНОЙ ТЕРРИТОРИИ «ДЕРЕВО ГИНКО (АЛЛЕЯ)» ГОРОДА-КУРОРТА СОЧИ КРАСНОДАРСКОГО КРАЯ

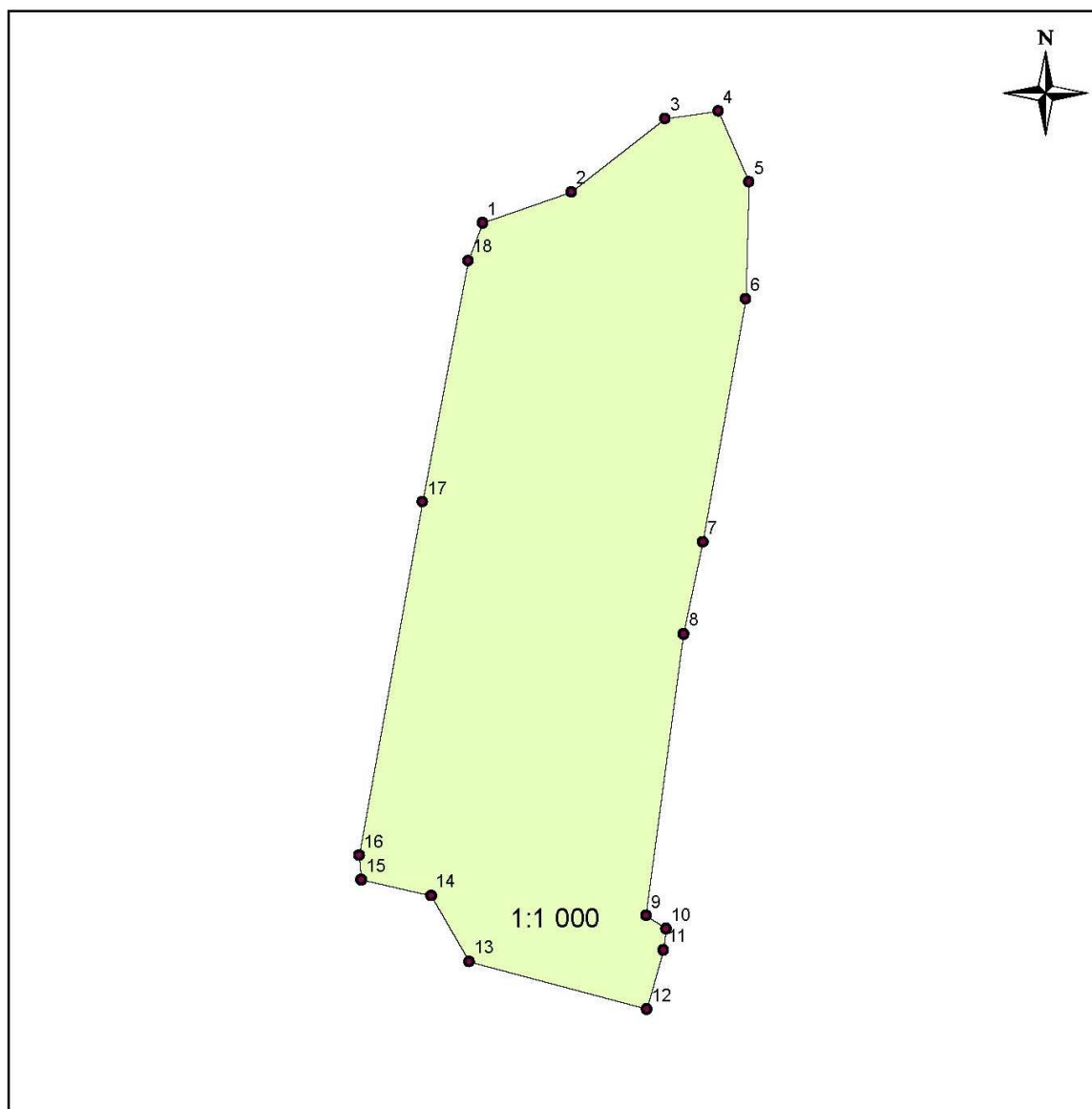
КАРТА (ПЛАН)

(наименование объекта землеустройства)

План границ объекта землеустройства



# Схема границ памятника природы «Дерево гинкго (аллея)»



точки	X	Y	точки	X	Y
1	325229.44	2192824.69	10	325117.41	2192850.90
2	325233.96	2192838.76	11	325114.08	2192850.39
3	325245.18	2192853.83	12	325104.77	2192847.59
4	325246.14	2192862.20	13	325112.94	2192819.81
5	325234.88	2192866.80	14	325123.51	2192814.09
6	325216.46	2192865.81	15	325126.27	2192803.14
7	325178.28	2192858.10	16	325130.06	2192802.84
8	325163.88	2192854.75	17	325185.65	2192814.22
9	325119.54	2192847.80	18	325223.50	2192822.27

Система координат: МСК-23

