

РОССИЙСКАЯ ФЕДЕРАЦИЯ
КРАСНОДАРСКИЙ КРАЙ

УТВЕРЖДЕН
приказом министерства
природных ресурсов
Краснодарского края
от 15.04.2013 г. № 454

**ПАСПОРТА ПАМЯТНИКА ПРИРОДЫ
РЕГИОНАЛЬНОГО ЗНАЧЕНИЯ**

Дерево гинкго

Наименование памятника природы

город-курорт Сочи

Муниципальное образование

Краснодар 2013 год

Полное наименование памятника природы – Дерево гинкго
Распорядительный документ об объявлении (учреждении) памятника природы- решение Сочинского горисполкома от 26 июля 1978 года № 313, решение Краснодарского крайисполкома от 14 сентября 1983 года № 488
Памятник природы образован с изъятием/без изъятия у собственников (арендаторов)
Цель создания– сохранение ботанического объекта, имеющего научное, учебно-познавательное и эстетическое значение.
Подведомственность – министерство природных ресурсов Краснодарского края
Профиль памятника природы – ботанический

Местоположение памятника природы, описание площади и границ
 памятника природы

Муниципальное образование– город-курорт Сочи
Категория земель– земли населенных пунктов
Кадастровый номер участка–нет
Местоположение памятника природы:
Лесной фонд- нет
Водный фонд- нет
Иные категории земель–земли населенных пунктов
Населенный пункт–город Сочи
Положение объекта в системе улично-дорожной сети– улица Курортный проспект, 17/1
Наличие или отсутствие территориальной связи с иными природными или природно-антропогенными ландшафтами, ее характер–нет
Наличие в границах ООПТ иных особо охраняемых природных территорий-нет
Описание границ памятника природы–границы памятника природы установлены по проекции кроны дерева на земную поверхность
Привязка к системе координат– система координат МСК-23

Точка	X	Y
1	317193,89	2198161,35
2	317194,41	2198160,56
3	317199,23	2198159,33
4	317201,51	2198161,48
5	317202,17	2198163,85
6	317202,17	2198165,17
7	317201,38	2198167,53
8	317199,93	2198169,11
9	317196,38	2198169,11
10	317194,81	2198167,93
11	317193,76	2198166,88
12	317193,63	2198165,29
13	317193,49	2198162,93

Описание границ охранной зоны памятника природы (если есть)- нет

Площадь памятника природы – 68 м²

Площадь охранной зоны памятника природы (если есть)- нет

Описание положения в рельефе– находится в городе Сочи, на территории сквера «Октябрьский»

Сопряженные объекты - нет

Перечень зон и участков памятника природы, их площади

Кластерность территории памятника природы - нет

Площадь каждого участка, га (м²)- нет

Режим особой охраны

Запрещенные виды деятельности	Разрешенные виды деятельности
<ul style="list-style-type: none"> - любая хозяйственная деятельность, не совместимая с назначением памятника природы, в том числе: - любое повреждение дерева (кроме уходных работ); - кронирование и полная обрезка кроны дерева; - размещение рекламных и информационных щитов, не связанных с функционированием памятника природы; - складирование отходов в границах памятника природы; - прокладка инженерных коммуникаций, строительство капитальных и временных сооружений и объектов, дорожные, земляные виды работ в границах памятника природы; - уплотнение почвы вокруг дерева; - проведение в границах памятника природы работ, которые могут привести к развитию эрозии почвы или к другим нарушениям состояния грунтов и повреждению корней дерева; - установка искусственной иллюминации на дереве; - уничтожение или повреждение аншлагов, стендов и других информационных знаков и указателей; - изменение функционального назначения земельного участка или его части, если оно может привести к увеличению антропогенных нагрузок на природный комплекс памятника природы. 	<ul style="list-style-type: none"> - поддержание в технически исправном состоянии помещений, и их реконструкция без увеличения занимаемой площади на участке ООПТ; - организация и проведение научно-исследовательских работ, и осуществление эколого-просветительской деятельности по согласованию с уполномоченным органом в установленном порядке; - проведение уходных работ; - предотвращение угрозы возникновения и последствий опасных природных явлений (негативное воздействие вод, пожары, обильные осадки, сильные ветра и т.д.), угрожающих жизни людей и населенным пунктам, производственным и социальным объектам.

Меры охраны:

- своевременно осуществлять мероприятия, направленные на защиту дерева от болезней и вредителей;
- регулярно осуществлять необходимые уходные работы;

- учитывать режим памятника природы при разработке схемы территориального планирования и генерального плана г. Сочи, при предоставлении земельных участков для строительства и ведения хозяйственной деятельности.

Природные характеристики территории

Описание *растительности* приводится в Приложении № 1 к паспорту памятника природы.

Описание *животного мира* приводится в Приложении № 2 к паспорту памятника природы.

Параметры обособленного памятника природы приводятся в Приложении № 3 к паспорту памятника природы.

Состояние (степень нарушенности) – хорошее/удовлетворительное/плохое (с указанием повреждений)

- локальные механические повреждения ствола;
- отсутствие ограждения и информационных аншлагов.

Перечень земельных участков, предоставленных гражданам и юридическим лицам, с указанием местоположения границ, а так же прав владения и пользования участками

Кадастровый номер участка - нет

Местоположение границ участка _____

Для юридического лица: МО город-курорт Сочи

Организационно-правовая форма _____,

наименование, юридический адрес _____,

телефон, факс, e-mail _____,

ФИО руководителя _____,

ФИО контактного лица _____,

Название и реквизиты документов на право собственности, владения, пользования, аренды – от 02.07.2009 г. № 23-23-50/048/2009-372

Для физического лица: - нет

ФИО _____

Название и реквизиты документов на право собственности, владения, пользования, аренды _____

Кадастровый номер участка - нет

Местоположение границ участка _____

_____,

Для юридического лица: ООО «Макдональдс»

Организационно-правовая форма _____,

наименование, юридический адрес _____,

телефон, факс, e-mail _____,

ФИО руководителя _____,
ФИО контактного лица _____,

Название и реквизиты документов на право собственности, владения,
пользования, аренды – № 49000002638 от 25.12.2002 г. (срок аренды с
22.01.2003 г. по 01.01.2047 г.)

Для физического лица:

ФИО _____

Название и реквизиты документов на право собственности, владения,
пользования, аренды _____

Кадастровый номер участка _____,

Местоположение границ участка _____

Для юридического лица:

Организационно-правовая форма _____,

наименование, юридический адрес _____,

телефон, факс, e-mail _____,

ФИО руководителя _____,

ФИО контактного лица _____,

Название и реквизиты документов на право собственности, владения,
пользования, аренды _____

Для физического лица:

ФИО _____

Название и реквизиты документов на право собственности, владения,
пользования, аренды _____

Кадастровый номер участка _____,

Местоположение границ участка _____

Для юридического лица:

Организационно-правовая форма _____,

наименование, юридический адрес _____,

телефон, факс, e-mail _____,

ФИО руководителя _____,

ФИО контактного лица _____,

Название и реквизиты документов на право собственности, владения,
пользования, аренды _____

Для физического лица:

ФИО _____

Название и реквизиты документов на право собственности, владения, пользования, аренды _____

Дополнительные материалы, в том числе Охранное обязательство, приводятся в Приложении № 4 к паспорту памятника природы.

Составитель: Т.Е.Сунцова,
Ведущий специалист-эксперт отдела особо
охраняемых природных территорий

подпись

Ведущий консультант отдела
особо охраняемых
природных территорий А.А.Медков

подпись

Дата _____

ПРИЛОЖЕНИЕ № 1
к паспорту памятника природы,
утвержденному приказом
министерства природных ресурсов
Краснодарского края
от _____ № _____

Растительность – перечень основных типов растительных сообществ, их состав, характеристика, пространственное распределение. Список видов, занесенных в Красную книгу Российской Федерации, Красную книгу Краснодарского края.

Список видов растений

№	Вид растения
Древесная растительность	
1	гинкго двулопастное - <i>Ginkgo biloba</i>
2	коричник камфорный - <i>Cinnamomum camphora</i>
3	олеандр гибридный - <i>Nerium x hybridum</i>
4	почкоплодник - <i>Trachycarpus</i>
5	юкка - <i>Yucca</i>

Видов, занесенных в Красную книгу Российской Федерации, Красную книгу Краснодарского края (2007) не обнаружено.

ПРИЛОЖЕНИЕ № 2
к паспорту памятника природы,
утвержденному приказом
министерства природных ресурсов
Краснодарского края
от _____ № _____

Животный мир – видовой состав, численность, местообитание. Список видов, занесенных в Красную книгу Российской Федерации, Красную книгу Краснодарского края.

Список животных

№	Вид животного
орнитофауна	
1	белая трясогузка - <i>Motacilla alba</i>
2	большая синица - <i>Parus major</i>
3	вяхиль обыкновенный - <i>Columba palumbus</i>
4	голубь сизый - <i>Columba livia</i>
5	горлица обыкновенная - <i>Streptopelia turtur</i>
6	домовый воробей - <i>Passer domesticus</i>
7	дятел зеленый - <i>Picus viridis</i>
8	жаворонок малый - <i>Calandrella cinera</i>
9	кукушка обыкновенная - <i>Cuculus canorus</i>
10	ласточка городская - <i>Delichon urbica</i>
11	малый пестрый дятел - <i>Dendrocopos minor</i>
12	обыкновенная овсянка - <i>Emberiza citrinella</i>
13	певчий дрозд - <i>Turdus philomelos</i>
14	серая ворона - <i>Corvus cornix</i>
15	серая мухоловка - <i>Muscicapa striata</i>
16	сизоворонка - <i>Coraciiformes garrulous</i>
17	сойка обыкновенная - <i>Garrulus glandarius</i>
18	сорока обыкновенная - <i>Pica pica</i>
19	черноголовая славка - <i>Sylvia atricapilla</i>

Видов, занесенных в Красную книгу Российской Федерации, Красную книгу Краснодарского края не обнаружено.

ПРИЛОЖЕНИЕ № 3
к паспорту памятника природы,
утвержденному приказом
министерства природных ресурсов
Краснодарского края
от _____ № _____

Описание обособленных памятников природы

Для ботанических объектов:

диаметр ствола дерева 0,65 м,

высота дерева 21 м,

площадь проекции кроны на поверхность – 68 м².

Для геологических объектов:

линейные размеры геологических объектов _____,

слагающие породы _____,

геологический возраст _____.

Для гидрологических объектов:

средний расход воды в роднике _____.

Другое - гинкго является древним реликтовым деревом, родом из Китая. В естественном состоянии произрастает только в Южном Китае. Это листопадное, двудомное ветроопыляемое растение, достигающее в естественных условиях до 40 м в высоту и 4,5 м в диаметре. Листья плоские с характерной выемкой на вершине, собраны пучками. Летом они имеют светло-зеленую окраску, а осенью становятся сернисто-желтыми. В переводе с японского «гинкго» означает «серебряный абрикос». Осенью листья приобретают янтарно-желтую окраску. Доживает до 2000 лет. В культуру введено в XI в., впервые было завезено в Никитский ботанический сад в 1918 году.

Памятник природы представляет собой мощный экземпляр гинкго возрастом 110 лет с раскидистой кроной. Высота дерева 21 м, диаметр ствола 0,65 м, длина окружности ствола 2,0 м. Дерево женское, плодоносит. Плоды имеют неприятный запах, распространяющийся на значительное расстояние.

ПРИЛОЖЕНИЕ № 4
к паспорту памятника природы,
утвержденному приказом
министерства природных ресурсов
Краснодарского края
от _____ № _____

Дополнительные материалы – фотографии памятника природы или наиболее характерных его частей, картографический материал (карты (схемы) расположения памятника природы и охранной зоны (1:100000, 1:50000), карты (схемы) памятника природы с обозначением границ (1:2000 или 1:500, в зависимости от занимаемой площади), Охранное обязательство, иные материалы.



Рисунок 1 – Памятник природы «Дерево гинкго»



Рисунок 2 – Памятник природы «Дерево гинкго»

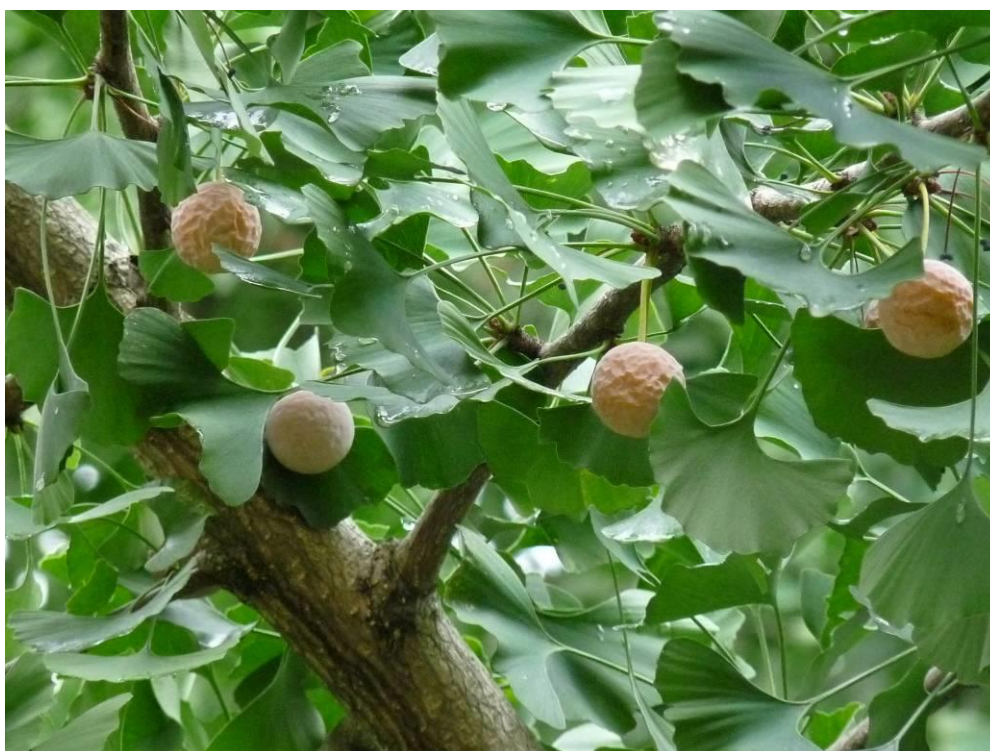


Рисунок 3 – Памятник природы «Дерево гинкго»



Рисунок 4 – Памятник природы «Дерево гинкго»



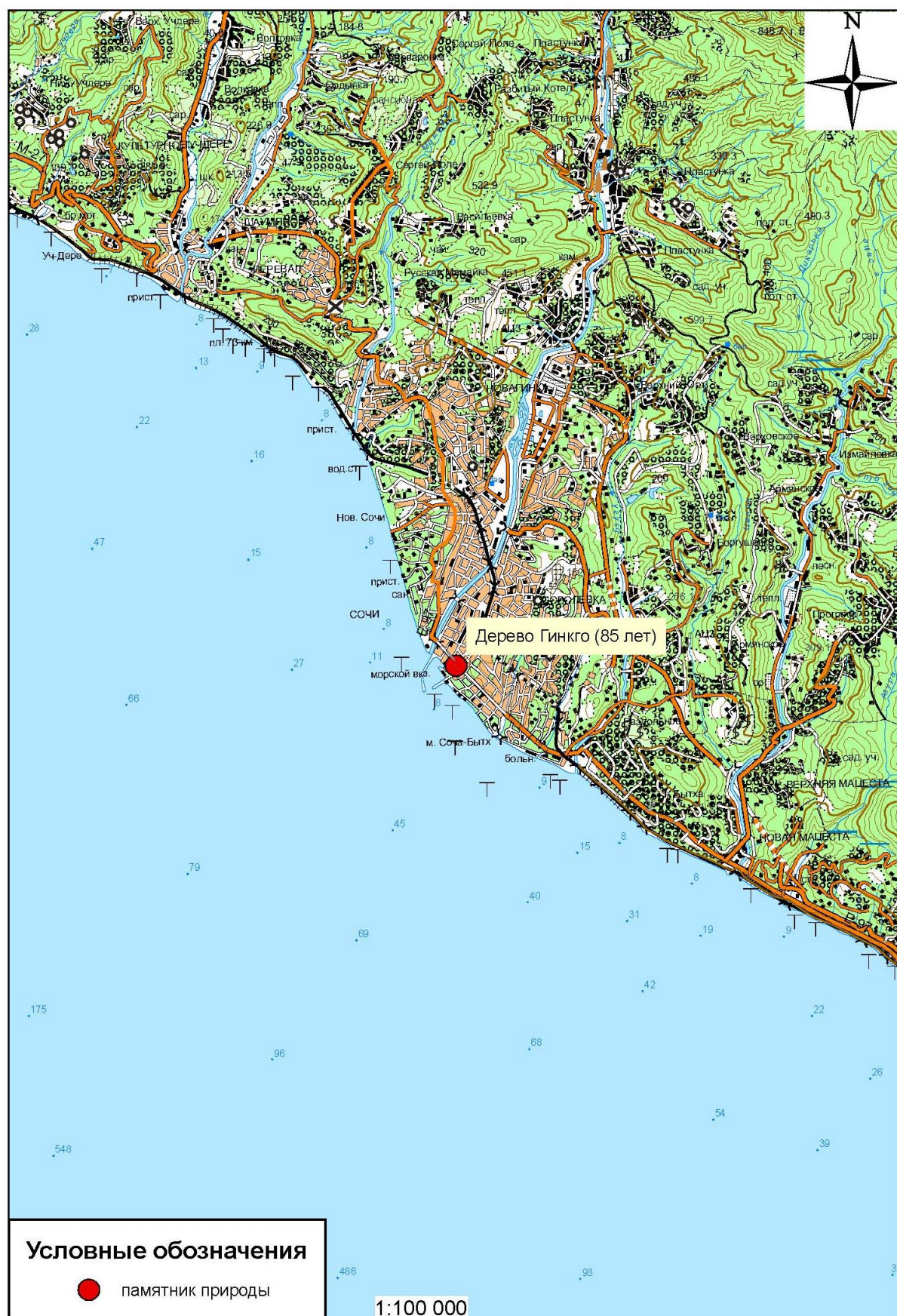
Рисунок 5 – Памятник природы «Дерево гинкго»



Рисунок 6 – Памятник природы «Дерево гинкго»



Рисунок 7 – Памятник природы «Дерево гинкго»



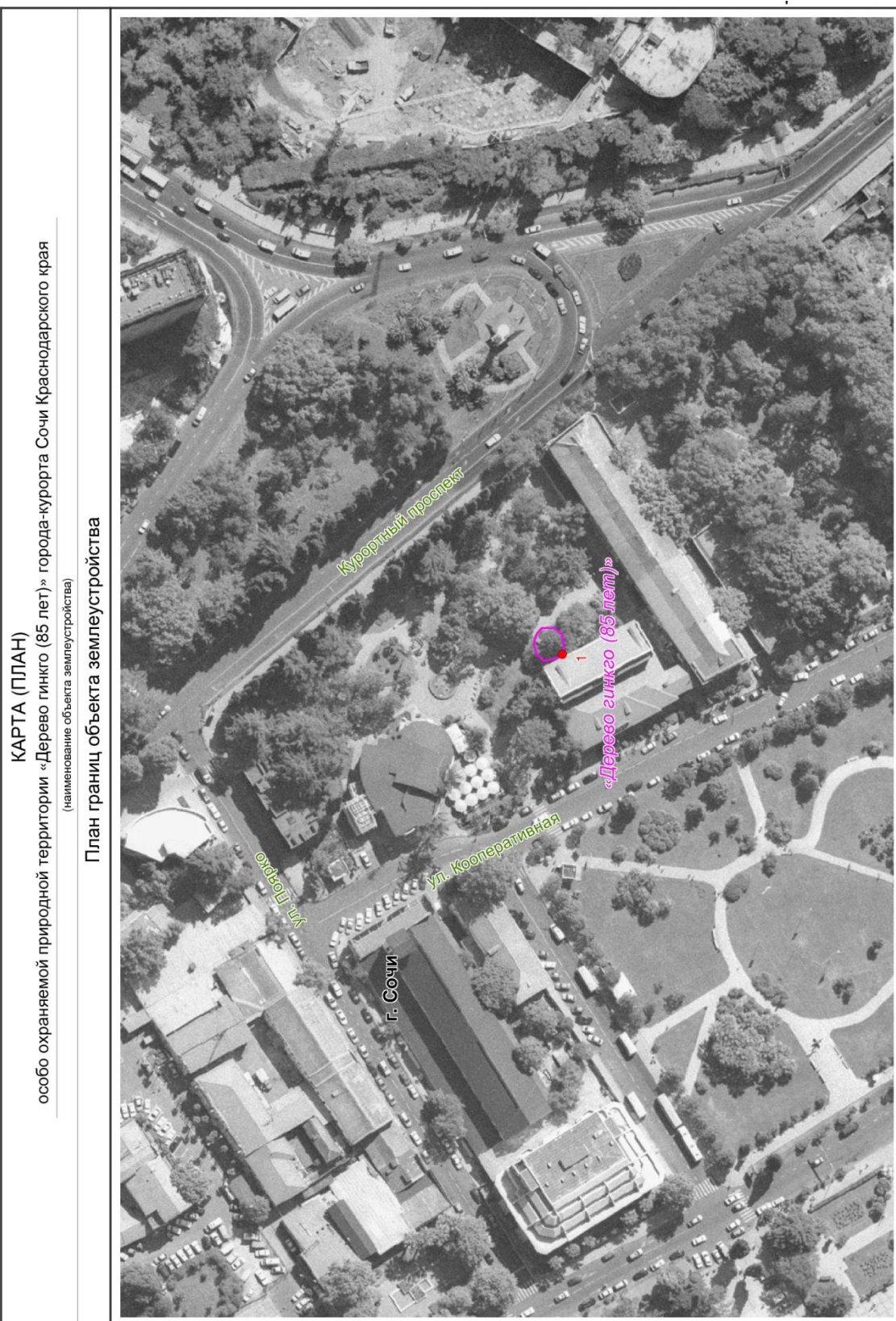
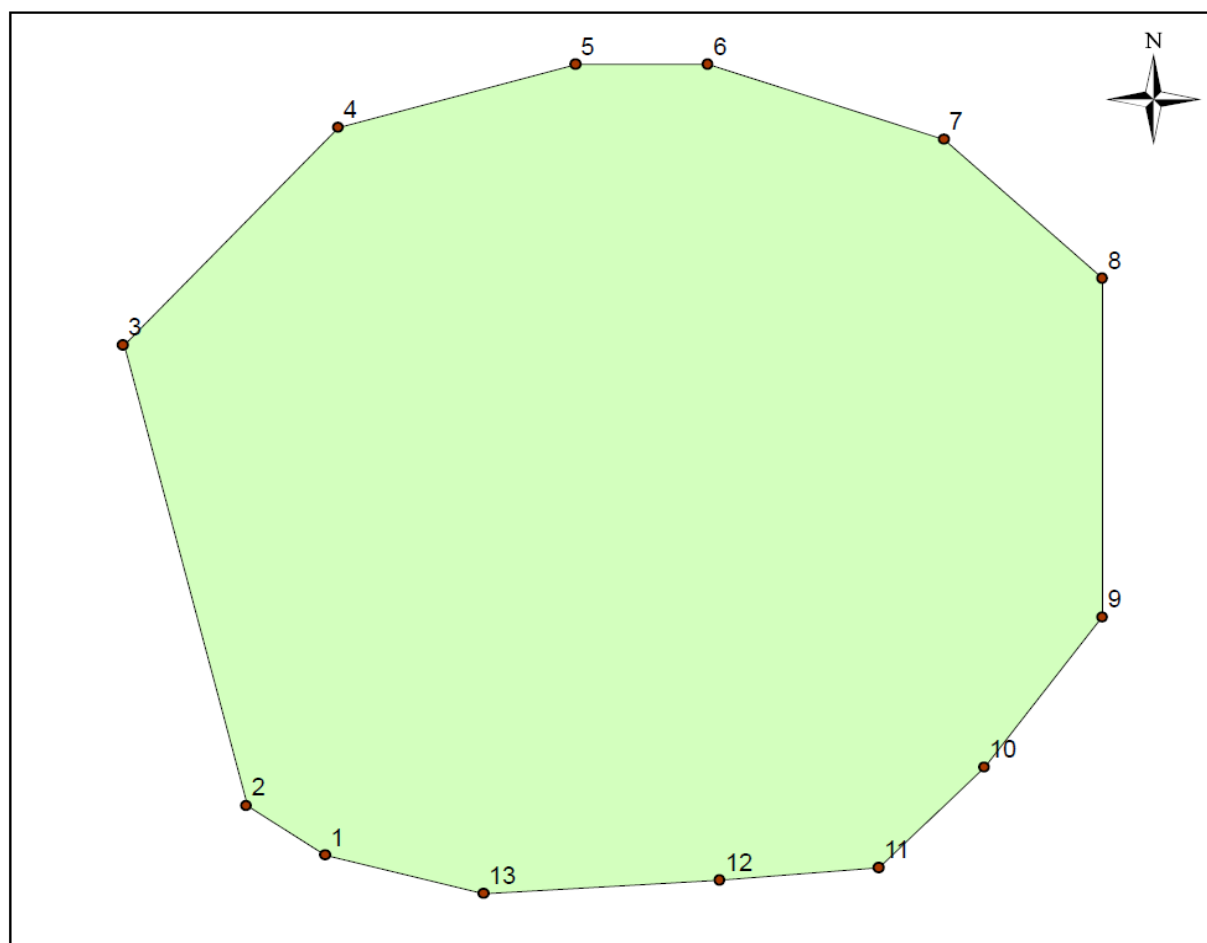


Схема границ памятника природы «Дерево гинкго»



1:70

Точка	X	Y
1	317193,89	2198161,35
2	317194,41	2198160,56
3	317199,23	2198159,33
4	317201,51	2198161,48
5	317202,17	2198163,85
6	317202,17	2198165,17
7	317201,38	2198167,53
8	317199,93	2198169,11
9	317196,38	2198169,11
10	317194,81	2198167,93
11	317193,76	2198166,88
12	317193,63	2198165,29
13	317193,49	2198162,93

Система координат: МСК-23

