

РОССИЙСКАЯ ФЕДЕРАЦИЯ  
КРАСНОДАРСКИЙ КРАЙ

УТВЕРЖДЕН  
приказом министерства  
природных ресурсов  
Краснодарского края  
от 04.07.2013 г. № 903

**ПАСПОРТ ПАМЯТНИКА ПРИРОДЫ  
РЕГИОНАЛЬНОГО ЗНАЧЕНИЯ**

**«Дубы пирамидальные Три брата (3 дерева)»**

---

Наименование памятника природы

---

Гулькевичский район

Муниципальное образование

Краснодар 2013 год

*Полное наименование памятника природы – «Дубы пирамидальные Три брата (3 дерева)»*

*Распорядительный документ об объявлении (учреждении) памятника природы – решение Гулькевичского райисполкома от 18 апреля 1984 года № 165, решение Краснодарского крайисполкома от 14 июля 1988 года № 326*  
*Памятник природы образован с изъятием/без изъятия у собственников (арендаторов)*

*Цель создания – сохранение ботанического объекта, имеющего историческое, учебно-познавательное и эстетическое значение.*

*Подведомственность – министерство природных ресурсов Краснодарского края*

*Профиль памятника природы – ботанический*

Местоположение памятника природы, описание площади и границ  
 памятника природы

*Муниципальное образование – Гулькевичский район*

*Категория земель – земли населенных пунктов*

*Кадастровый номер участка – нет*

*Местоположение памятника природы:*

*Лесной фонд- нет*

*Водный фонд- нет*

*Иные категории земель – населенных пунктов*

*Населенный пункт – г. Гулькевичи*

*Положение объекта в системе улично-дорожной сети – нет*

*Наличие или отсутствие территориальной связи с иными природными или природно-антропогенными ландшафтами, ее характер – нет*

*Наличие в границах ООПТ иных особо охраняемых природных территорий -нет*

*Описание границ памятника природы – границы совпадают с границей проекции кроны деревьев на земную поверхность*

*Привязка к системе координат – система координат МСК-23*

Точка	X	Y
1	516282,22	2277197,90
2	516281,61	2277201,43
3	516277,77	2277204,14
4	516274,19	2277204,41
5	516272,84	2277203,49
6	516271,76	2277202,67
7	516272,57	2277200,83
8	516273,81	2277200,13
9	516273,92	2277199,37
10	516273,38	2277197,75
11	516272,95	2277196,23
12	516273,22	2277196,01
13	516275,11	2277192,22
14	516277,66	2277191,03

15	516280,37	2277191,89
16	516281,07	2277194,65
17	516281,50	2277196,12

*Описание границ охранной зоны памятника природы (если есть)*- нет

*Площадь памятника природы – 96 м<sup>2</sup>*

*Площадь охранной зоны памятника природы (если есть)*- нет

*Описание положения в рельефе* – расположен на территории Северо-Кавказского филиала ВНИИ сахарной свеклы.

*Сопряженные объекты* - нет

#### Перечень зон и участков памятника природы, их площади

*Кластерность территории памятника природы*- нет

*Площадь каждого участка, га (м<sup>2</sup>)- нет*

*Режим особой охраны*

Запрещенные виды деятельности	Разрешенные виды деятельности
любая хозяйственная деятельность, не совместимая с его назначением, в том числе: - любое повреждение дерева; - прокладка коммуникаций; - уплотнение почвы вокруг дерева; - проведение в непосредственной близости от дерева работ, которые могут привести к развитию эрозии почвы или к другим нарушениям состояния грунтов и повреждению корней дерева; - установка искусственной иллюминации на дереве.	- поддержание в технически исправном состоянии помещений, и их реконструкция без увеличения занимаемой площади на участке ООПТ; - посадка и уход за растительностью на территории земельных участков, находящихся в частной собственности, без увеличения площади на участке ООПТ; - уходные работы по удалению сухих ветвей, в целях безопасности граждан и материальных ценностей; - организация и проведение научно-исследовательских работ, и осуществление эколого-просветительской деятельности по согласованию с уполномоченным органом в установленном порядке.

#### *Меры охраны:*

- установка информационных щитов и аншлагов;
- санитарные мероприятия;
- информирование населения и хозяйствующих субъектов о функциональном зонировании и установленном режиме охраны памятника природы;
- не допускать ведения хозяйственной деятельности, противоречащей режиму особой охраны памятника природы;
- осуществлять периодический контроль и своевременное информирование о нарушении особого режима охраны в пределах памятника природы;
- оформить охранные обязательства в установленном законом порядке;
- внести границы охранной зоны в земельный кадастр.

#### Природные характеристики территории

*Описание растительности* приводится в Приложении № 1 к паспорту памятника природы.

Описание животного мира приводится в Приложении № 2 к паспорту памятника природы.

Параметры обособленного памятника природы приводятся в Приложении № 3 к паспорту памятника природы.

Состояние (степень нарушенности) – хорошее/удовлетворительное/плохое (с указанием повреждений)

- кора стволов деревьев повреждена, имеются дупла.

Перечень земельных участков, предоставленных гражданам и юридическим лицам, с указанием местоположения границ, а так же прав владения и пользования участками

Кадастровый номер участка - нет

Местоположение границ участка \_\_\_\_\_

Для юридического лица: нет

Организационно-правовая форма \_\_\_\_\_,

наименование, юридический адрес \_\_\_\_\_,

телефон, факс, e-mail \_\_\_\_\_,

ФИО руководителя \_\_\_\_\_,

ФИО контактного лица \_\_\_\_\_,

Название и реквизиты документов на право собственности, владения, пользования, аренды \_\_\_\_\_

Для физического лица: - нет

ФИО \_\_\_\_\_

Название и реквизиты документов на право собственности, владения, пользования, аренды \_\_\_\_\_

Кадастровый номер участка \_\_\_\_\_,

Местоположение границ участка \_\_\_\_\_,

Для юридического лица:

Организационно-правовая форма \_\_\_\_\_,

наименование, юридический адрес \_\_\_\_\_,

телефон, факс, e-mail \_\_\_\_\_,

ФИО руководителя \_\_\_\_\_,

ФИО контактного лица \_\_\_\_\_,

Название и реквизиты документов на право собственности, владения, пользования, аренды \_\_\_\_\_

Для физического лица:

ФИО \_\_\_\_\_

Название и реквизиты документов на право собственности, владения, пользования, аренды \_\_\_\_\_

Кадастровый номер участка \_\_\_\_\_,

Местоположение границ участка \_\_\_\_\_  
\_\_\_\_\_ ,

Для юридического лица:

Организационно-правовая форма \_\_\_\_\_,  
наименование, юридический адрес \_\_\_\_\_,  
телефон, факс, e-mail \_\_\_\_\_,  
ФИО руководителя \_\_\_\_\_,  
ФИО контактного лица \_\_\_\_\_,  
Название и реквизиты документов на право собственности, владения,  
пользования, аренды \_\_\_\_\_

Для физического лица:

ФИО \_\_\_\_\_  
Название и реквизиты документов на право собственности, владения,  
пользования, аренды \_\_\_\_\_

Дополнительные материалы, в том числе Охранное обязательство, приводятся в Приложении № 4 к паспорту памятника природы.

Составитель: Т.Е.Сунцова,  
Ведущий специалист-эксперт отдела особо  
охраняемых природных территорий

\_\_\_\_\_   
подпись

Ведущий консультант отдела  
особо охраняемых  
природных территорий А.А.Медков

\_\_\_\_\_   
подпись

Дата \_\_\_\_\_

ПРИЛОЖЕНИЕ № 1  
к паспорту памятника природы,  
утвержденному приказом  
министерства природных ресурсов  
Краснодарского края  
от 04.07.2013 г. № 903

Растительность – перечень основных типов растительных сообществ, их состав, характеристика, пространственное распределение. Список видов, занесенных в Красную книгу Российской Федерации, Красную книгу Краснодарского края.

Список видов растений

№	Вид растения
1	горец птичий - <i>Polygonum aviculare</i>
2	дуб черешчатый с пирамидальной кроной - <i>Quercus robur f. fastigiata</i>
3	ежа сборная - <i>Dactylis glomerata</i>
4	клевер ползучий - <i>Trifolium repens</i>
5	костер безостый - <i>Bromus inermis</i>
6	люцерна серповидная - <i>Medicago falcate</i>
7	мятлик обыкновенный - <i>Poa trivialis</i>
8	пырей ползучий - <i>Agropyron repens</i>

Видов, занесенных в Красную книгу Российской Федерации, Красную книгу Краснодарского края не обнаружено.

ПРИЛОЖЕНИЕ № 2  
к паспорту памятника природы,  
утвержденному приказом  
министерства природных ресурсов  
Краснодарского края  
от 04.07.2013 г. № 903

Животный мир – видовой состав, численность, местообитание. Список видов, занесенных в Красную книгу Российской Федерации, Красную книгу Краснодарского края.

Список животных

№	Вид животного
<b>орнитофауна</b>	
1	воробьи - <i>Passer domesticus</i>
2	дятлы - <i>Pici</i>
3	скворцы - <i>Sturnus vulgaris</i>
4	сойки - <i>Garrulus landarius</i>
5	сороки - <i>Pica pica</i>
6	щеглы - <i>Carduelis</i>
<b>териофауна</b>	
7	белки - <i>Sciurus</i>
8	кроты - <i>Talpidae</i>
9	мыши - <i>Mus musculus</i>
<b>герпетофауна</b>	
10	ящерицы - <i>Lacertilia auria</i>

Видов, занесенных в Красную книгу Российской Федерации, Красную книгу Краснодарского края не обнаружено.

ПРИЛОЖЕНИЕ № 3  
к паспорту памятника природы,  
утвержденному приказом  
министерства природных ресурсов  
Краснодарского края  
от 04.07.2013 г. № 903

Описание обособленных памятников природы

*Для ботанических объектов:*

*диаметр ствола дерева* \_\_\_\_\_,

*высота дерева* \_\_\_\_\_,

*площадь проекции кроны на поверхность* \_\_\_\_\_.

*Для геологических объектов:*

*линейные размеры геологических объектов* \_\_\_\_\_,

*слагающие породы* \_\_\_\_\_,

*геологический возраст* \_\_\_\_\_.

*Для гидрологических объектов:*

*средний расход воды в роднике* \_\_\_\_\_.

*Другое* – Дубы черешчатые пирамидальной формы растут в одном ряду, протянувшись с запада на восток. Западный дуб имеет высоту 23 м, диаметр кроны 5 м, средний дуб соответственно 24 и 5 м, восточный дуб – 22 м и 6 м. Диаметр деревьев 0,7, 0,58 и 0,65 м, соответственно.

Предположительный возраст дубов более 100 лет. Деревья плодоносят. Рядом находится Первомайская селекционно-опытная станция 1925 г., по ул. Тимирязева, 4.



ПРИЛОЖЕНИЕ № 4  
к паспорту памятника природы,  
утвержденному приказом  
министерства природных ресурсов  
Краснодарского края  
от 04.07.2013 г. № 903

Дополнительные материалы – фотографии памятника природы или наиболее характерных его частей, картографический материал (карты (схемы) расположения памятника природы и охранный зоны (1:100000, 1:50000), карты (схемы) памятника природы с обозначением границ (1:2000 или 1:500, в зависимости от занимаемой площади), Охранное обязательство, иные материалы.



*Рисунок 1 – Памятник природы «Дубы пирамидальные Три брата (3 дерева)»*





*Рисунок 2– Памятник природы «Дубы пирамидальные Три брата (3 дерева)»*



*Рисунок 3 – Памятник природы «Дубы пирамидальные Три брата (3 дерева)»*





*Рисунок 4– Памятник природы «Дубы пирамидальные Три брата (3 дерева)»*



*Рисунок 5 – Памятник природы «Дубы пирамидальные Три брата (3 дерева)»*



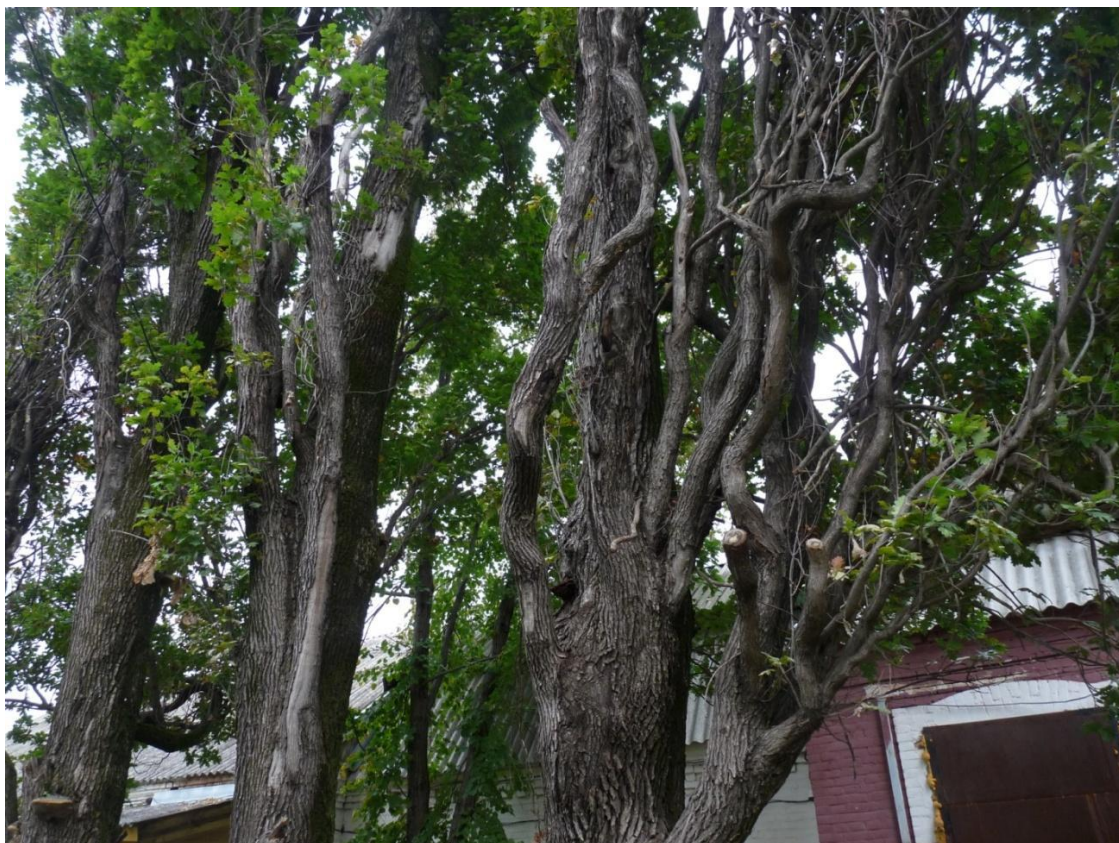


*Рисунок 6 – Памятник природы «Дубы пирамидальные Три брата (3 дерева)»*



*Рисунок 7– Памятник природы «Дубы пирамидальные Три брата (3 дерева)»*





*Рисунок 8 – Памятник природы «Дубы пирамидальные Три брата (3 дерева)»*



*Рисунок 9– Памятник природы «Дубы пирамидальные Три брата (3 дерева)»*

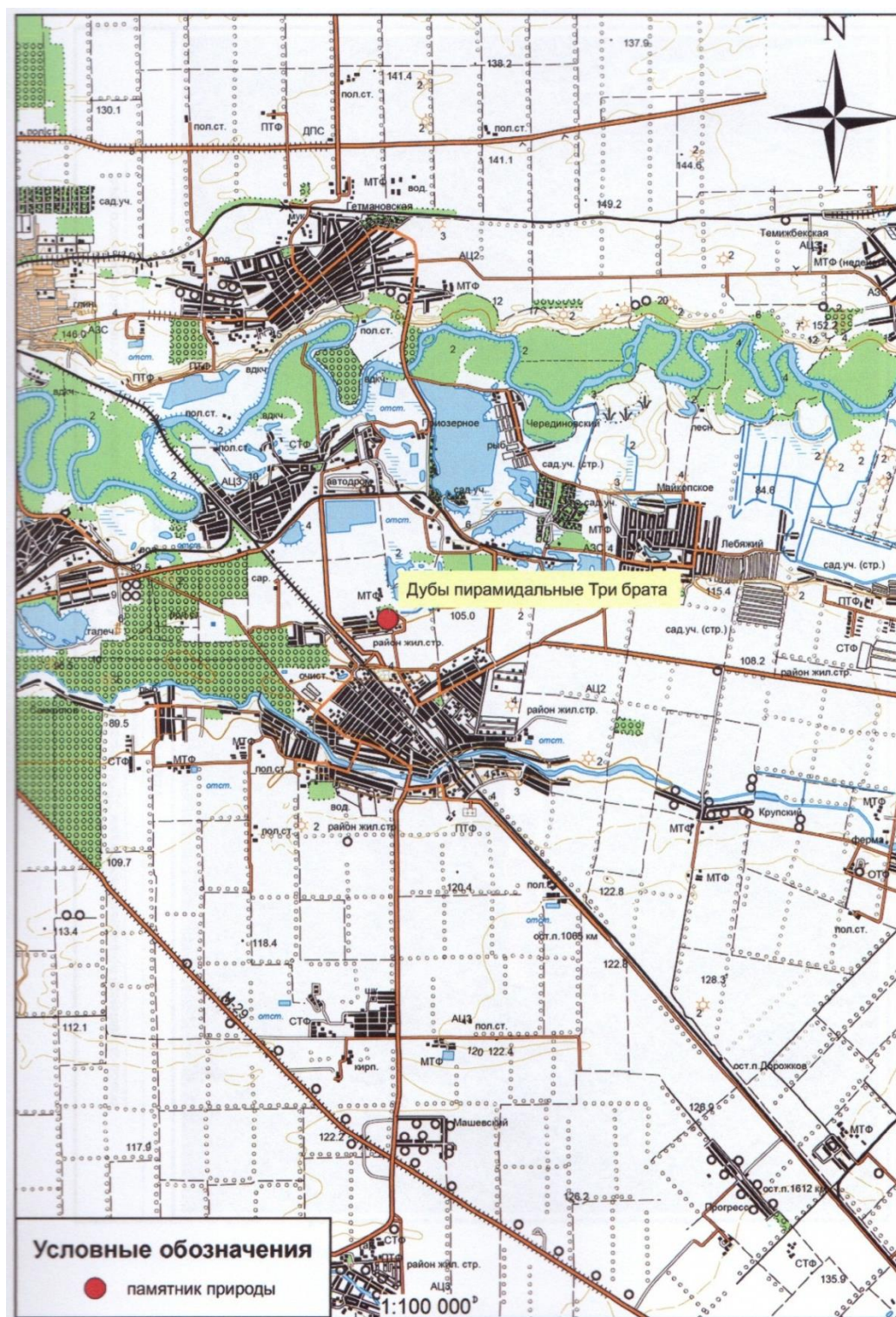




*Рисунок 10 – Памятник природы «Дубы пирамидальные Три брата (3 дерева)»*



# Схема расположения памятника природы «Дубы пирамидальные Три брата (3 дерева)»

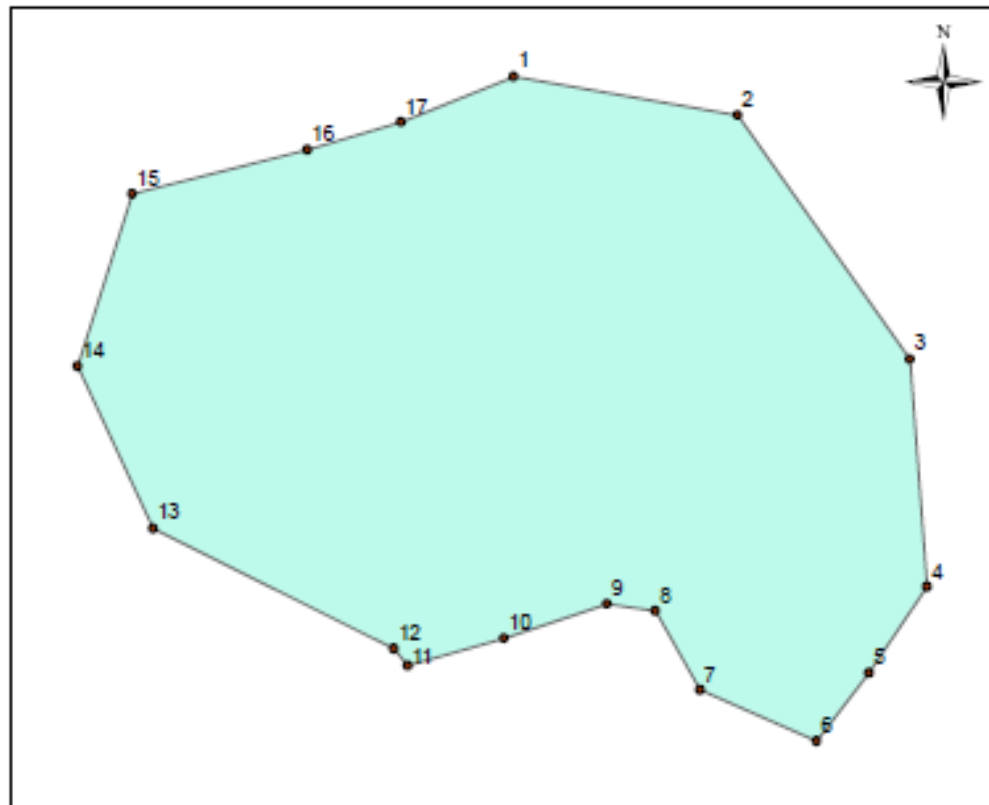








**Схема границ памятника природы «Дубы пирамидальные Три брата (3 дерева)»**



1:90

Точка	X	Y
1	516282,22	2277197,90
2	516281,61	2277201,43
3	516277,77	2277204,14
4	516274,19	2277204,41
5	516272,84	2277203,49
6	516271,76	2277202,67
7	516272,57	2277200,83
8	516273,81	2277200,13
9	516273,92	2277199,37
10	516273,38	2277197,75
11	516272,95	2277196,23
12	516273,22	2277196,01
13	516275,11	2277192,22
14	516277,66	2277191,03
15	516280,37	2277191,89
16	516281,07	2277194,65
17	516281,50	2277196,12

Система координат: МСК-23