

РОССИЙСКАЯ ФЕДЕРАЦИЯ
КРАСНОДАРСКИЙ КРАЙ

УТВЕРЖДЕН
приказом министерства
природных ресурсов
Краснодарского края
от 04.07.2013 г. № 903

**ПАСПОРТ ПАМЯТНИКА ПРИРОДЫ
РЕГИОНАЛЬНОГО ЗНАЧЕНИЯ**

«Дуб Великан»

Наименование памятника природы

Крымский район

Муниципальное образование

Краснодар 2013 год

Полное наименование памятника природы – «Дуб великан»

Распорядительный документ об объявлении (учреждении) памятника природы - решение Крымского райисполкома от 26 февраля 1982 года № 54, решение Краснодарского крайисполкома от 14 июля 1988 года № 326

Памятник природы образован с изъятием/без изъятия у собственников (арендаторов)

Цель создания – сохранение ботанического объекта, имеющего историческое, учебно-познавательное и эстетическое значение.

Подведомственность – министерство природных ресурсов Краснодарского края

Профиль памятника природы – ботанический

Местоположение памятника природы, описание площади и границ памятника природы

Муниципальное образование – Крымский район

Категория земель – земли населенных пунктов

Кадастровый номер участка – нет

Местоположение памятника природы:

Лесной фонд- нет

Водный фонд- нет

Иные категории земель – населенных пунктов

Населенный пункт – с. Русское Молдовановского сельского поселения

Положение объекта в системе улично-дорожной сети – нет

Наличие или отсутствие территориальной связи с иными природными или природно-антропогенными ландшафтами, ее характер – нет

Наличие в границах ООПТ иных особо охраняемых природных территорий -нет

Описание границ памятника природы – границы совпадают с границей проекции кроны дерева на земную поверхность

Привязка к системе координат – система координат МСК-23

Точка	X	Y
1	469558,59	1289066,64
2	469558,81	1289069,53
3	469556,35	1289073,39
4	469552,65	1289075,68
5	469549,72	1289075,44
6	469545,90	1289077,05
7	469543,11	1289079,21
8	469541,79	1289079,23
9	469540,18	1289077,94
10	469539,80	1289076,80
11	469542,51	1289070,49
12	469547,30	1289063,26
13	469549,94	1289061,28
14	469552,39	1289060,58
15	469555,33	1289061,44

16	469557,66	1289063,79
----	-----------	------------

Описание границ охранной зоны памятника природы (если есть)- нет

Площадь памятника природы – 208 м²

Площадь охранной зоны памятника природы (если есть)- нет

Описание положения в рельефе –нет

Сопряженные объекты - нет

Перечень зон и участков памятника природы, их площади

Кластерность территории памятника природы- нет

Площадь каждого участка, га (м²)- нет

Режим особой охраны

Запрещенные виды деятельности	Разрешенные виды деятельности
любая хозяйственная деятельность, не совместимая с его назначением, в том числе: - любое повреждение дерева; - прокладка коммуникаций; - уплотнение почвы вокруг дерева; - проведение в непосредственной близости от дерева работ, которые могут привести к развитию эрозии почвы или к другим нарушениям состояния грунтов и повреждению корней дерева; - установка искусственной иллюминации на дереве.	- поддержание в технически исправном состоянии помещений, и их реконструкция без увеличения занимаемой площади на участке ООПТ; - посадка и уход за растительностью на территории земельных участков, находящихся в частной собственности, без увеличения площади на участке ООПТ; - уходные работы по удалению сухих ветвей, в целях безопасности граждан и материальных ценностей; - организация и проведение научно-исследовательских работ, и осуществление эколого-просветительской деятельности по согласованию с уполномоченным органом в установленном порядке.

Меры охраны:

- произвести обрезку усохших ветвей и обработку, связанную с защитой дерева от болезней и вредителей;
- установить аншлаги, информирующий о статусе дерева;
- своевременно осуществлять уходные работы;
- не допускать ведения хозяйственной деятельности, противоречащей режиму особой охраны памятника природы;
- осуществлять периодический контроль и своевременное информирование о нарушении особого режима охраны в пределах памятника природы;
- оформить охранные обязательства в установленном законом порядке;
- внести границы охранной зоны в земельный кадастр.

Природные характеристики территории

Описание *растительности* приводится в Приложении № 1 к паспорту памятника природы.

Описание *животного мира* приводится в Приложении № 2 к паспорту памятника природы.

Параметры обособленного памятника природы приводятся в Приложении № 3 к паспорту памятника природы.

Состояние (степень нарушенности) – хорошее/удовлетворительное/плохое (с указанием повреждений)

- локальные механические повреждения ствола;
- отсутствие ограждения.

Перечень земельных участков, предоставленных гражданам и юридическим лицам, с указанием местоположения границ, а так же прав владения и пользования участками

Кадастровый номер участка - нет

Местоположение границ участка _____

Для юридического лица: МО город Крымск

Организационно-правовая форма _____,
наименование, юридический адрес _____,
телефон, факс, e-mail _____,

ФИО руководителя _____,

ФИО контактного лица _____,

Название и реквизиты документов на право собственности, владения, пользования, аренды _____

Для физического лица: - нет

ФИО _____

Название и реквизиты документов на право собственности, владения, пользования, аренды _____

Кадастровый номер участка _____,

Местоположение границ участка _____

Для юридического лица:

Организационно-правовая форма _____,

наименование, юридический адрес _____,

телефон, факс, e-mail _____,

ФИО руководителя _____,

ФИО контактного лица _____,

Название и реквизиты документов на право собственности, владения, пользования, аренды _____

Для физического лица:

ФИО _____

Название и реквизиты документов на право собственности, владения, пользования, аренды _____

Кадастровый номер участка _____,

Местоположение границ участка _____

Для юридического лица:

Организационно-правовая форма _____,
 наименование, юридический адрес _____,
 телефон, факс, e-mail _____,
 ФИО руководителя _____,
 ФИО контактного лица _____,
 Название и реквизиты документов на право собственности, владения,
 пользования, аренды _____

Для физического лица:

ФИО _____
 Название и реквизиты документов на право собственности, владения,
 пользования, аренды _____

Кадастровый номер участка _____,
 Местоположение границ участка _____

Для юридического лица:

Организационно-правовая форма _____,
 наименование, юридический адрес _____,
 телефон, факс, e-mail _____,
 ФИО руководителя _____,
 ФИО контактного лица _____,
 Название и реквизиты документов на право собственности, владения,
 пользования, аренды _____

Для физического лица:

ФИО _____
 Название и реквизиты документов на право собственности, владения,
 пользования, аренды _____

Дополнительные материалы, в том числе Охранное обязательство, приводятся в Приложении № 4 к паспорту памятника природы.

Составитель: Т.Е.Сунцова,
 Ведущий специалист-эксперт отдела особо
 охраняемых природных территорий

подпись

Ведущий консультант отдела
 особо охраняемых
 природных территорий А.А.Медков

подпись

Дата _____

ПРИЛОЖЕНИЕ № 1
к паспорту памятника природы,
утвержденному приказом
министерства природных ресурсов
Краснодарского края
от 04.07.2013 г. № 903

Растительность – перечень основных типов растительных сообществ, их состав, характеристика, пространственное распределение. Список видов, занесенных в Красную книгу Российской Федерации, Красную книгу Краснодарского края.

Список видов растений

№	Вид растения
1	вика узколистная - <i>Vicia anqustifolia</i>
2	вьюнок полевой - <i>Convolvulus arvensis</i>
3	герань рассеченная - <i>Geranium dissectum</i>
4	дрема белая - <i>Melandrium album</i>
5	жерушник австрийский - <i>Rorippa austriaca</i>
6	живучка женевская - <i>Ajuga genevinsis</i>
7	молочай - <i>Euphorbia</i>
8	цикорий обыкновенный - <i>Cichorium intybus</i>

Видов, занесенных в Красную книгу Российской Федерации, Красную книгу Краснодарского края не обнаружено.

ПРИЛОЖЕНИЕ № 2
к паспорту памятника природы,
утвержденному приказом
министерства природных ресурсов
Краснодарского края
от 04.07.2013 г. № 903

Животный мир – видовой состав, численность, местообитание. Список видов, занесенных в Красную книгу Российской Федерации, Красную книгу Краснодарского края.

Список животных

№	Вид животного
орнитофауна	
1	белая трясогузка - <i>Motacilla alba</i>
2	воробей домовый - <i>Passer domesticus</i>
3	ворон - <i>Corvus corax</i>
4	вяхирь - <i>Columba palumbus</i>
5	кукушка обыкновенная - <i>Cuculus canorus</i>
6	ласточка деревенская - <i>Hirundo rustica</i>
7	серая ворона - <i>Corvus cornix</i>
8	сойка - <i>Garrulus glandarius</i>
9	сорока - <i>Pica pica</i>
териофауна	
10	ёж белогрудый - <i>Erinaceus concolor</i>
11	крот - <i>Talpa sp.</i>
12	крыса серая - <i>Rattus norvegicus</i>
13	мышь домовая - <i>Mus musculus</i>
14	мышь полевая - <i>Apodemus agrarius</i>
15	полевка обыкновенная - <i>Microtus arvalis</i>
герпетофауна	
16	жаба зеленая - <i>Bufo viridis</i>
17	обыкновенный уж - <i>Natrix natrix</i>

Видов, занесенных в Красную книгу Российской Федерации, Красную книгу Краснодарского края не обнаружено.

ПРИЛОЖЕНИЕ № 3
к паспорту памятника природы,
утвержденному приказом
министерства природных ресурсов
Краснодарского края
от 04.07.2013 г. № 903

Описание обособленных памятников природы

Для ботанических объектов:

диаметр ствола дерева _____,

высота дерева _____,

площадь проекции кроны на поверхность _____.

Для геологических объектов:

линейные размеры геологических объектов _____,

слагающие породы _____,

геологический возраст _____.

Для гидрологических объектов:

средний расход воды в роднике _____.

Другое - Дубу больше 200 лет. Дерево имеет раскидистую крону. Дупла, имеющиеся у основания, цементированы. В 2009 г. при оледенении одна из ветвей дуба начала отламываться. Сотрудниками клуба были вызваны специалисты МЧС и ветвь, угрожающая жизни и здоровью посетителей клуба, была спилена.

В непосредственной близости к памятнику природы «Дуб Великан» расположен один объект Культурного наследия (под кроной) - памятник археологии «Братская могила 91 советского воина, погибшего в боях с фашистскими захватчиками, 1942 - 1943 годы» (номер по гос. списку 1750).

ПРИЛОЖЕНИЕ № 4
к паспорту памятника природы,
утвержденному приказом
министерства природных ресурсов
Краснодарского края
от 04.07.2013 г. № 903

Дополнительные материалы – фотографии памятника природы или наиболее характерных его частей, картографический материал (карты (схемы) расположения памятника природы и охранной зоны (1:100000, 1:50000), карты (схемы) памятника природы с обозначением границ (1:2000 или 1:500, в зависимости от занимаемой площади), Охранное обязательство, иные материалы.



Рисунок 1 – Памятник природы «Дуб Великан»



Рисунок 2 – Памятник природы «Дуб Великан»



Рисунок 3 – Памятник природы «Дуб Великан»



Рисунок 4 – Памятник природы «Дуб Великан»



Рисунок 5 – Памятник природы «Дуб Великан»



Рисунок 6 – Памятник природы «Дуб Великан»



Рисунок 7 – Памятник природы «Дуб Великан»

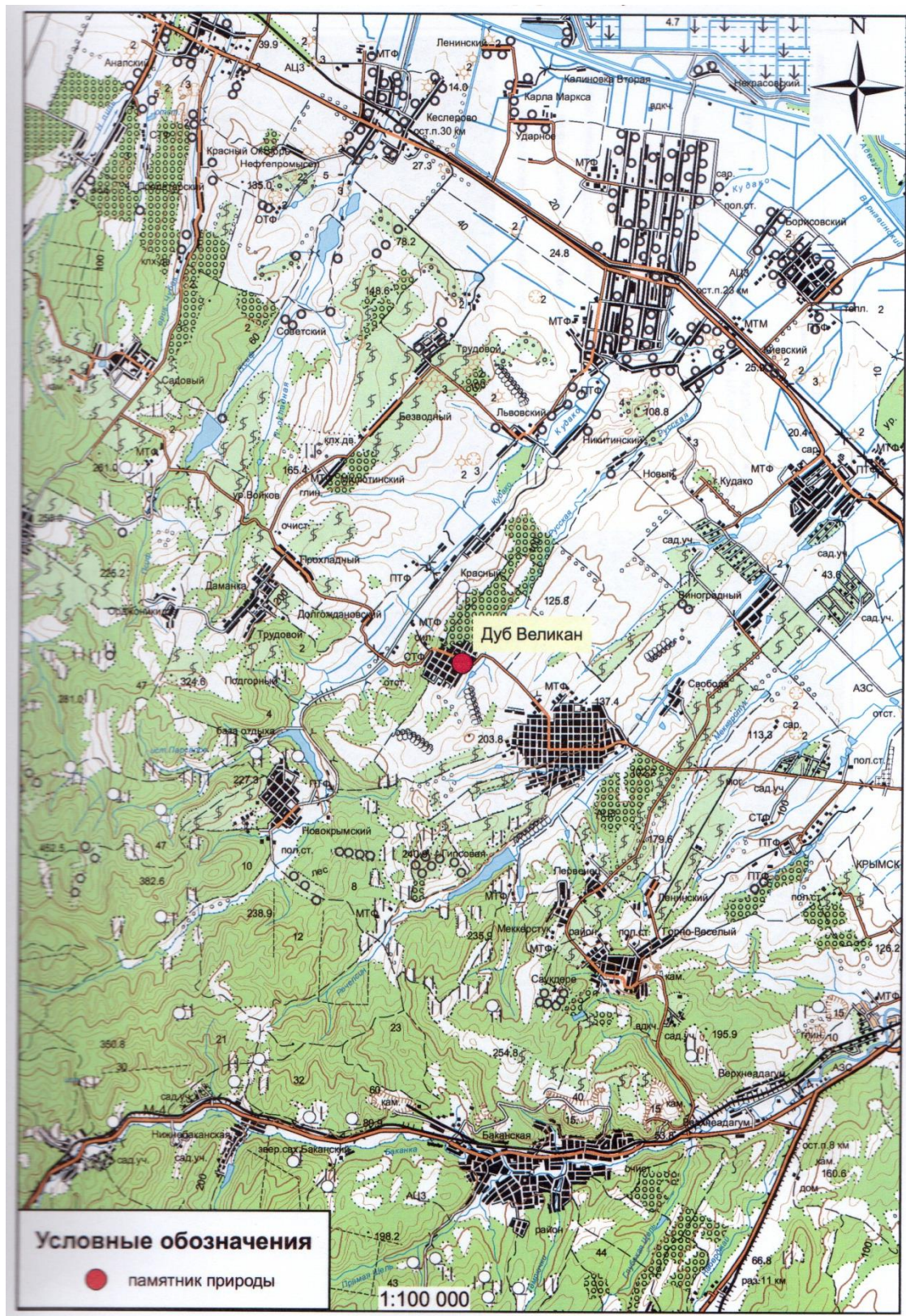


Рисунок 8 – Памятник природы «Дуб Великан»



Рисунок 9 – Памятник природы «Дуб Великан»

Схема расположения памятника природы «Дуб Великан»



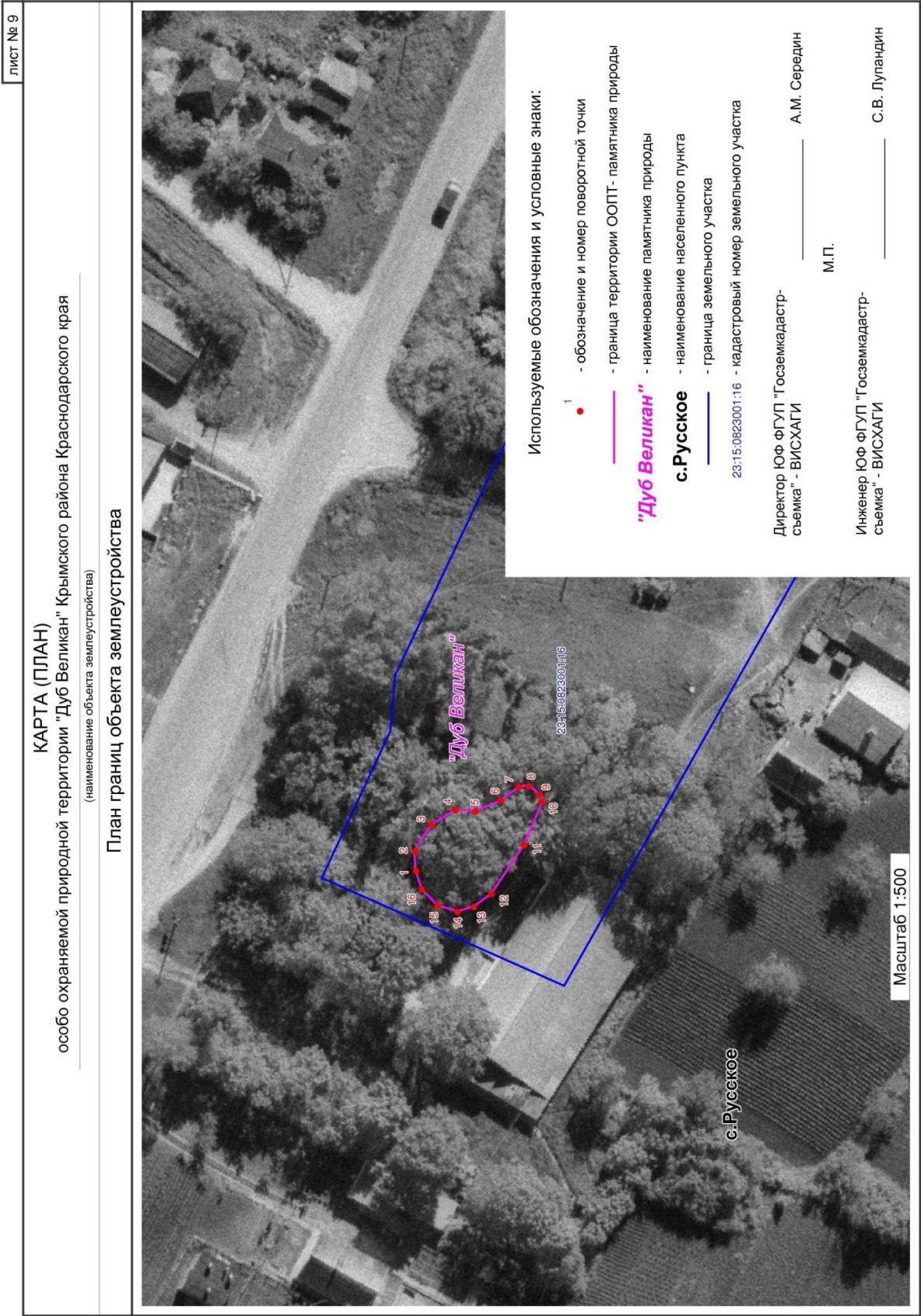
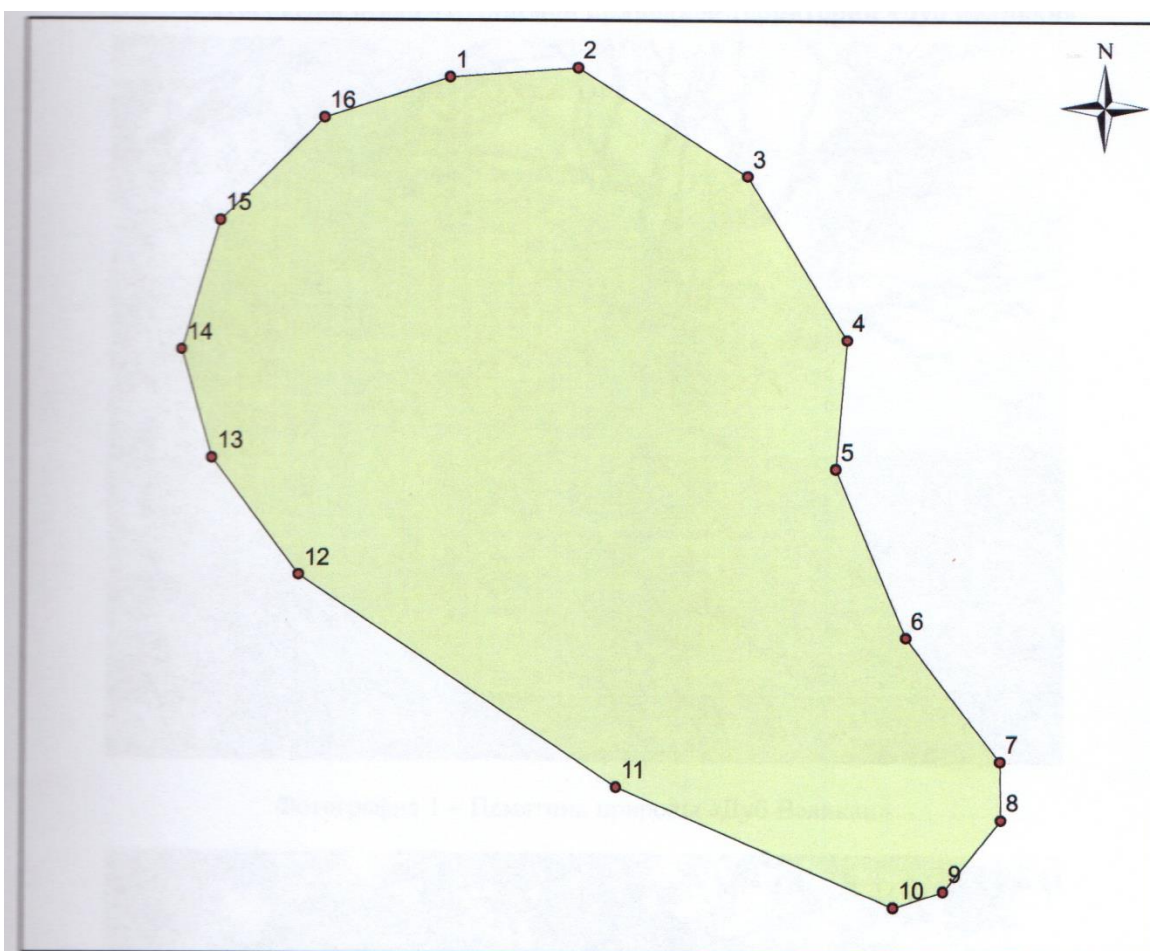


Схема границ памятника природы «Дуб Великан»



1:150

Точка	X	Y
1	469558,59	1289066,64
2	469558,81	1289069,53
3	469556,35	1289073,39
4	469552,65	1289075,68
5	469549,72	1289075,44
6	469545,90	1289077,05
7	469543,11	1289079,21
8	469541,79	1289079,23
9	469540,18	1289077,94
10	469539,80	1289076,80
11	469542,51	1289070,49
12	469547,30	1289063,26
13	469549,94	1289061,28
14	469552,39	1289060,58
15	469555,33	1289061,44
16	469557,66	1289063,79

Система координат: МСК-23