

РОССИЙСКАЯ ФЕДЕРАЦИЯ  
КРАСНОДАРСКИЙ КРАЙ

УТВЕРЖДЕН  
приказом министерства  
природных ресурсов  
Краснодарского края  
от 11.12.2014 г. № 1921

**ПАСПОРТ ПАМЯТНИКА ПРИРОДЫ  
РЕГИОНАЛЬНОГО ЗНАЧЕНИЯ**  
Дуб (0,2 км восточнее с. Подхребтовое)

---

Наименование памятника природы

---

Туапсинский район

Муниципальное образование

Краснодар 2014 год

*Полное наименование памятника природы – Дуб (0,2 км восточнее с. Подхребтовое)*

*Распорядительный документ об объявлении (учреждении) памятника природы - решение Краснодарского крайисполкома от 14 июля 1988 года № 326*

*Памятник природы образован с изъятием/без изъятия у собственников (арендаторов)*

*Цель создания – сохранение объектов живой и неживой природы, имеющих повышенную природоохранную, познавательную и историко-культурную ценность и значимость в масштабах всего края*

*Подведомственность – Министерство природных ресурсов Краснодарского края*

*Профиль памятника природы – ботанический*

### Местоположение памятника природы, описание площади и границ памятника природы

*Муниципальное образование – Туапсинский район*

*Категория земель – земли лесного фонда*

*Кадастровый номер участка – нет данных*

*Местоположение памятника природы:*

*Лесной фонд – 0,01 га - Джубгское лесничество Новомихайловское участковое лесничество, квартал 9, часть выдела 35*

*Водный фонд - нет*

*Иные категории земель - нет*

*Населенный пункт – село Подхребтовое*

*Положение объекта в системе улично-дорожной сети - нет*

*Наличие или отсутствие территориальной связи с иными природными или природно-антропогенными ландшафтами, ее характер – нет*

*Наличие в границах ООПТ иных особо охраняемых природных территорий -нет*

*Описание границ памятника природы - границы определены в виде квадрата со сторонами 10х10 м*

*Привязка к системе координат - система координат МСК-23*

| Обозначение характерных точек границ | Координаты, м |            |
|--------------------------------------|---------------|------------|
|                                      | X             | Y          |
| 1                                    | 404718,25     | 1378878,89 |
| 2                                    | 404711,27     | 1378886,04 |
| 3                                    | 404704,10     | 1378879,04 |
| 4                                    | 404711,09     | 1378871,88 |
| 1                                    | 404718,25     | 1378878,89 |

*Описание границ охранной зоны памятника природы (если есть)* – нет

*Площадь памятника природы* – 0,01 га

*Площадь охранной зоны памятника природы (если есть)* – нет

*Описание положения в рельефе* - расположен правом берегу реки Нечепсухо на землях Джубгского лесничества – ГКУ КК «Комитет по лесу»

*Сопряженные объекты* – нет

Перечень зон и участков памятника природы, их площади

*Кластерность территории памятника природы* – нет

*Площадь каждого участка, га (м<sup>2</sup>)* нет

*Режим особой охраны*

На территории особо охраняемой природной территории памятника природы регионального значения «Дуб (0,2 км восточнее с. Подхребтовое)» запрещаются виды деятельности, противоречащие целям создания памятника природы и причиняющие вред природным комплексам, а также их компонентам, и иные виды деятельности в соответствии с законодательством Российской Федерации и Краснодарского края, в том числе:

- Любое повреждение дерева (кроме уходовых работ).
- Кронирование и полная обрезка кроны дерева.
- Размещение рекламных и информационных щитов, не связанных с функционированием памятника природы.
- Складирование отходов в границах памятника природы.
- Прокладка инженерных коммуникаций, строительство капитальных и временных сооружений и объектов, дорожные, земляные виды работ в границах памятника природы.
- Уплотнение почвы вокруг дерева.
- Проведение в границах памятника природы работ, которые могут привести к развитию эрозии почвы или к другим нарушениям состояния грунтов и повреждению корней дерева.
- Установка искусственной иллюминации на дереве.
- Уничтожение или повреждение аншлагов, стендов и других информационных знаков и указателей.

Изменение функционального назначения земельного участка или его части, если оно может привести к увеличению антропогенных нагрузок на природный комплекс памятника природы.

*Меры охраны:*

- установить аншлаги, информирующие о статусе ООПТ;
- осуществлять периодический контроль и своевременное информирование о нарушении особого режима охраны в пределах памятника природы;
- учитывать режим памятника природы при ведении хозяйственной деятельности;
- хозяйственную и иную деятельность осуществлять в соответствии с установленным режимом охраны

## Природные характеристики территории

Описание *растительности* приводится в Приложении № 1 к паспорту памятника природы.

Описание *животного мира* приводится в Приложении № 2 к паспорту памятника природы.

*Параметры* обособленного памятника природы приводятся в Приложении № 3 к паспорту памятника природы.

*Состояние (степень нарушенности)* – хорошее/удовлетворительное/плохое (с указанием повреждений)

Перечень земельных участков, предоставленных гражданам и юридическим лицам, с указанием местоположения границ, а так же прав владения и пользования участками

*Кадастровый номер участка* - нет

*Местоположение границ участка* \_\_\_\_\_

*Для юридического лица:* - нет

*Организационно-правовая форма* – \_\_\_\_\_,  
*наименование, юридический адрес* – Дзубгское лесничество Новомихайловское  
участковое лесничество - ГКУ КК «Комитет по лесу»

*телефон, факс, e-mail* \_\_\_\_\_,

*ФИО руководителя* \_\_\_\_\_,

*ФИО контактного лица* \_\_\_\_\_,

*Название и реквизиты документов на право собственности, владения, пользования, аренды* - \_\_\_\_\_,

*Для физического лица:* - нет

*ФИО* \_\_\_\_\_

*Название и реквизиты документов на право собственности, владения, пользования, аренды* \_\_\_\_\_

*Кадастровый номер участка* \_\_\_\_\_,

*Местоположение границ участка* \_\_\_\_\_

*Для юридического лица:* - нет

*Организационно-правовая форма* - \_\_\_\_\_,

*наименование, юридический адрес* - \_\_\_\_\_,

*телефон, факс, e-mail* \_\_\_\_\_,

*ФИО руководителя* \_\_\_\_\_,

*ФИО контактного лица* \_\_\_\_\_,

*Название и реквизиты документов на право собственности, владения, пользования, аренды* - \_\_\_\_\_,

Для физического лица:

ФИО \_\_\_\_\_  
 Название и реквизиты документов на право собственности, владения,  
 пользования, аренды \_\_\_\_\_

Кадастровый номер участка \_\_\_\_\_,  
 Местоположение границ участка \_\_\_\_\_,  
 \_\_\_\_\_,

Для юридического лица:

Организационно-правовая форма \_\_\_\_\_,  
 наименование, юридический адрес \_\_\_\_\_,  
 телефон, факс, e-mail \_\_\_\_\_,  
 ФИО руководителя \_\_\_\_\_,  
 ФИО контактного лица \_\_\_\_\_,  
 Название и реквизиты документов на право собственности, владения,  
 пользования, аренды \_\_\_\_\_

Для физического лица:

ФИО \_\_\_\_\_  
 Название и реквизиты документов на право собственности, владения,  
 пользования, аренды \_\_\_\_\_

Дополнительные материалы, в том числе Охранное обязательство, приводятся в  
 Приложении № 4 к паспорту памятника природы.

Составитель: Т.Е.Сунцова,  
 Ведущий специалист-эксперт отдела особо  
 охраняемых природных территорий

\_\_\_\_\_

подпись

Ведущий консультант отдела  
 особо охраняемых  
 природных территорий А.А.Медков

\_\_\_\_\_

подпись

Дата \_\_\_\_\_

ПРИЛОЖЕНИЕ № 1  
к паспорту памятника природы,  
утвержденному приказом  
министерства природных ресурсов  
Краснодарского края  
от \_\_\_\_\_ № \_\_\_\_\_

Растительность – перечень основных типов растительных сообществ, их состав, характеристика, пространственное распределение. Список видов, занесенных в Красную книгу Российской Федерации, Красную книгу Краснодарского края.

Список видов растений

| №                                 | Вид растения                                               |
|-----------------------------------|------------------------------------------------------------|
| <b>Древесная растительность</b>   |                                                            |
| 1.                                | дуб скальный - <i>Quercus petraea</i>                      |
| 2.                                | дуб черешчатый - <i>Quercus robur</i>                      |
| 3.                                | граб обыкновенный - <i>Carpinus betulus</i>                |
| 4.                                | клен полевой - <i>Acer campestre</i>                       |
| 5.                                | ольха клейкая - <i>Alnus glutinosa</i>                     |
| 6.                                | осина обыкновенная - <i>Populus tremula</i>                |
| 7.                                | рябина глоговина - <i>Sorbus torminalis</i>                |
| 8.                                | клен татарский - <i>Acer tataricum</i>                     |
| 9.                                | кизил обыкновенный - <i>Cornus mas</i>                     |
| 10.                               | лещина обыкновенная - <i>Corylus avellana</i>              |
| 11.                               | боярышник однопесчатый - <i>Crataegus monogyna</i>         |
| 12.                               | бересклет европейский - <i>Euonymus europaea</i>           |
| 13.                               | бирючина обыкновенная - <i>Ligustrum vulgare</i>           |
| 14.                               | бузина черная - <i>Sambucus nigra</i>                      |
| 15.                               | свидина южная - <i>Thelictaria australis</i>               |
| 16.                               | клекачка перистая - <i>Staphylea pinnata</i>               |
| <b>Травянистая растительность</b> |                                                            |
| 17.                               | щитовник мужской - <i>Dryopteris filix-mas</i>             |
| 18.                               | орляк крымский - <i>Pteridium tauricum</i>                 |
| 19.                               | купена многоцветковая - <i>Polygonatum multiflorum</i>     |
| 20.                               | костенец сколопендровый - <i>Phyllitis scolopendrium</i>   |
| 21.                               | физалис обыкновенный - <i>Physalis alkekengi</i>           |
| 22.                               | чина шершавая - <i>Lathyrus hirsutum</i>                   |
| 23.                               | осока висячая - <i>Carex pendula</i>                       |
| 24.                               | вороний глаз четырехлиственный - <i>Paris quadrifolia</i>  |
| 25.                               | чина весенняя - <i>Lathyrus vernus</i>                     |
| 26.                               | тонколучник северный - <i>Phalacrolooma septentrionale</i> |
| 27.                               | иглица колючая - <i>Ruscus aculeatus</i>                   |
| 28.                               | будра плющевидная - <i>Glechoma hederacea</i>              |
| 29.                               | гравилат городской - <i>Geum urbanum</i>                   |

Список видов, занесенных в Красную книгу Российской Федерации, Красную книгу Краснодарского края.

| № | Вид растения                                         | Статус охраны                                                                                   |
|---|------------------------------------------------------|-------------------------------------------------------------------------------------------------|
| 1 | Морозник кавказский ( <i>Helleborus caucasicus</i> ) | Красная книга Краснодарского края – 3, РД (редкий вид)                                          |
| 2 | Пион кавказский ( <i>Paeonia caucasica</i> )         | Красная книга РФ – 3 (редкий вид)<br>Красная книга Краснодарского края – 2, УВ (уязвимый вид)   |
| 3 | Цикламен косский ( <i>Cyclamen coum</i> )            | Красная книга РФ – 3 (редкий вид)<br>Красная книга Краснодарского края – 2, УВ (уязвимый вид)   |
| 4 | Ятрышник пурпурный ( <i>Orchis purpurea</i> )        | Красная книга РФ – 3 (редкий вид)<br>Красная книга Краснодарского края – 2, УВ (уязвимый вид)   |
| 5 | Ятрышник мужской ( <i>Orchis mascula</i> )           | Красная книга РФ – 3 (редкий вид)<br>Красная книга Краснодарского края – 2, УВ (уязвимый вид)   |
| 6 | Шафран прекрасный ( <i>Crocus speciosus</i> )        | Красная книга РФ – 2 (уязвимый вид)<br>Красная книга Краснодарского края – 2, УВ (уязвимый вид) |

ПРИЛОЖЕНИЕ № 2  
к паспорту памятника природы,  
утвержденному приказом  
министерства природных ресурсов  
Краснодарского края  
от \_\_\_\_\_ № \_\_\_\_\_

Животный мир – видовой состав, численность, местообитание. Список видов, занесенных в Красную книгу Российской Федерации, Красную книгу Краснодарского края.

Список животных

| №                   | Вид животного                                                       |
|---------------------|---------------------------------------------------------------------|
| <b>герпетофауна</b> |                                                                     |
| 1.                  | веретеница ломкая – <i>Anguis fragilis</i>                          |
| 2.                  | восточная прыткая ящерица – <i>Lacerta agilis exigua</i>            |
| 3.                  | жаба зеленая – <i>Bufo viridis</i>                                  |
| 4.                  | жаба колхидская (Кавказская) - <i>Bufo verrucosissimus</i>          |
| 5.                  | желтопузик тракийский (западный) - <i>Pseudopus apodus thracius</i> |
| 6.                  | квакша обыкновенная - <i>Hyla arborea</i>                           |
| 7.                  | лягушка малоазиатская - <i>Rana macrocnemis</i>                     |
| 8.                  | полоз эскулапов – <i>Elaphe longissima</i>                          |
| 9.                  | уж водяной – <i>Natrix tessellata</i>                               |
| 10.                 | уж обыкновенный – <i>Natrix natrix</i>                              |
| 11.                 | ящерица Браунера - <i>Darevskia brauneri</i>                        |
| 12.                 | ящерица черноморская луговая - <i>Darevskia praticola pontica</i>   |
| <b>орнитофауна</b>  |                                                                     |
| 13.                 | белая трясогузка - <i>Motacilla alba</i>                            |
| 14.                 | воробей домовый - <i>Passer domesticus</i>                          |
| 15.                 | вяхирь - <i>Columba palumbus</i>                                    |
| 16.                 | голубь сизый - <i>Columba livia</i>                                 |
| 17.                 | дрозд пестрый каменный - <i>Monticola saxatilis</i>                 |
| 18.                 | дрозд черный - <i>Turdus merula</i>                                 |
| 19.                 | дятел зеленый - <i>Picus viridis</i>                                |
| 20.                 | дятел пестрый большой - <i>Dendrocopos major</i>                    |
| 21.                 | дятел пестрый малый - <i>Dendrocopos minor</i>                      |
| 22.                 | дятел пестрый средний - <i>Dendrocopos medius</i>                   |
| 23.                 | желна - <i>Dryocopus martius</i>                                    |
| 24.                 | змееяд - <i>Circaetus gallicus</i>                                  |
| 25.                 | каменка обыкновенная - <i>Oenanthe oenanthe</i>                     |
| 26.                 | каменка-плешанка - <i>Oenanthe pleschanka</i>                       |
| 27.                 | каменка-плясунья - <i>Oenanthe isabellina</i>                       |
| 28.                 | канюк обыкновенный - <i>Buteo buteo</i>                             |
| 29.                 | канюк мохноногий - <i>Buteo lagopus</i>                             |
| 30.                 | кукушка обыкновенная - <i>Cuculus canorus</i>                       |
| 31.                 | ласточка - <i>Hirundo</i>                                           |
| 32.                 | московка - <i>Parus ater</i>                                        |
| 33.                 | мухоловка малая - <i>Ficedula parva</i>                             |
| 34.                 | мухоловка серая - <i>Muscicapa striata</i>                          |
| 35.                 | неясыть серая - <i>Strix aluco</i>                                  |



|                   |                                                          |
|-------------------|----------------------------------------------------------|
| 36.               | обыкновенная овсянка - <i>Emberiza citrinella</i>        |
| 37.               | пеночка-весничка - <i>Phylloscopus trochilus</i>         |
| 38.               | пеночка желтобрюхая - <i>Phylloscopus nitidus</i>        |
| 39.               | пеночка-теньковка - <i>Phylloscopus collybita</i>        |
| 40.               | пеночка-трещотка - <i>Phylloscopus sibilatrix</i>        |
| 41.               | перепелятник - <i>Accipiter nisus</i>                    |
| 42.               | подорлик большой - <i>Aquila clanga</i>                  |
| 43.               | подорлик малый - <i>Aquila pomarina</i>                  |
| 44.               | пустельга обыкновенная - <i>Falco tinnunculus</i>        |
| 45.               | сапсан - <i>Falco peregrinus</i>                         |
| 46.               | скворец - <i>Sturnus</i>                                 |
| 47.               | синица большая - <i>Parus major</i>                      |
| 48.               | славка-завирушка - <i>Sylvia curruca</i>                 |
| 49.               | славка серая - <i>Sylvia communis</i>                    |
| 50.               | славка садовая - <i>Sylvia borin</i>                     |
| 51.               | славка черноголовая - <i>Sylvia atricapilla</i>          |
| 52.               | славка ястребиная - <i>Sylvia nisoria</i>                |
| 53.               | сова ушастая - <i>Asio otus</i>                          |
| 54.               | сойка - <i>Garrulus glandarius</i>                       |
| 55.               | сплюшка - <i>Otus scops</i>                              |
| 56.               | стервятник обыкновенный - <i>Neophron percnopterus</i>   |
| 57.               | стриж черный - <i>Apus apus</i>                          |
| 58.               | чекан луговой - <i>Saxicola rubetra</i>                  |
| <b>тернофауна</b> |                                                          |
| 59.               | белка обыкновенная - <i>Sciurus vulgaris</i>             |
| 60.               | белогрудый еж - <i>Erinaceus concolor</i>                |
| 61.               | белозубка длиннохвостая - <i>Crocidura russula</i>       |
| 62.               | белозубка малая - <i>Crocidura suaveolens</i>            |
| 63.               | вечерница малая - <i>Nyctalus leisleri</i>               |
| 64.               | вечерница рыжая - <i>Nyctalus noctula</i>                |
| 65.               | выдра кавказская - <i>Lutra lutra meridionalis</i>       |
| 66.               | длиннокрыл обыкновенный - <i>Miniopterus schreibersi</i> |
| 67.               | енот-полоскун - <i>Procyon lotor</i>                     |
| 68.               | заяц-русак - <i>Lepus europaeus</i>                      |
| 69.               | кавказский лесной кот - <i>Felis silvestris daemon</i>   |
| 70.               | крот - <i>Talpa sp</i>                                   |
| 71.               | куница лесная - <i>Martes martes</i>                     |
| 72.               | кустарниковая полевка - <i>Microtus majori</i>           |
| 73.               | ласка - <i>Mustela nivalis</i>                           |
| 74.               | лисица обыкновенная - <i>Vulpes vulpes</i>               |
| 75.               | мышовка лесная - <i>Sicista betulina</i>                 |
| 76.               | мышь домовая - <i>Mus musculus</i>                       |
| 77.               | мышь кавказская - <i>Sylvaemus ponticus</i>              |
| 78.               | мышь малая лесная - <i>Sylvaemus uralensis</i>           |
| 79.               | мышь полевая - <i>Apodemus agrarius</i>                  |
| 80.               | ночница длинноухая - <i>Myotis bechsteini</i>            |
| 81.               | ночница трехцветная - <i>Myotis bechsteini</i>           |
| 82.               | ночница усатая - <i>Myotis mystacinus</i>                |
| 83.               | полевка кустарниковая - <i>Microtus majori</i>           |
| 84.               | полевка обыкновенная - <i>Microtus arvalis</i>           |
| 85.               | шакал - <i>Canis aureus</i>                              |
| 86.               | широкоушка европейская - <i>Barbastella barbastellus</i> |

Список видов, занесенных в Красную книгу Российской Федерации, Красную книгу Краснодарского края.

| №   | Вид животного                                                  | Статус охраны                                                                                                                           |
|-----|----------------------------------------------------------------|-----------------------------------------------------------------------------------------------------------------------------------------|
| 1.  | жук-олень ( <i>Lucanus cervus</i> )                            | Красная книга РФ – 2 (сокращающийся в численности вид)<br><br>Красная книга Краснодарского края – 7, СК (специально контролируемый вид) |
| 2.  | канавочник замотайлова ( <i>Trechus zamotajlovi</i> )          | Красная книга Краснодарского края – 3, РД (редкий вид)                                                                                  |
| 3.  | бронзовка кавказская ( <i>Cetonischema speciosa speciosa</i> ) | Красная книга РФ – 2 (сокращающийся в численности вид)<br><br>Красная книга Краснодарского края – 2, УВ (уязвимый вид)                  |
| 4.  | пестряк бартельса ( <i>Aleurostictus bartelsii</i> )           | Красная книга Краснодарского края – 3, РД (редкий вид)                                                                                  |
| 5.  | брахита кубанская ( <i>Brachyta caucasica kubanica</i> )       | Красная книга Краснодарского края – 2, УВ (уязвимый вид)                                                                                |
| 6.  | усач большой дубовый ( <i>Cerambyx cerdo</i> )                 | Красная книга Краснодарского края – 7, СК (специально контролируемый вид)                                                               |
| 7.  | усач альпийский ( <i>Rosalia alpina</i> )                      | Красная книга РФ – 2 (сокращающийся в численности вид)<br><br>Красная книга Краснодарского края – 2, УВ (уязвимый вид)                  |
| 8.  | моримонелла Бернаррика ( <i>Morimonella bednariki</i> )        | Красная книга Краснодарского края – 2, УВ (уязвимый вид)                                                                                |
| 9.  | усач-псевдосфегестес ( <i>Pseudosphagesthes brunnescens</i> )  | Красная книга Краснодарского края – 3, РД (редкий вид)                                                                                  |
| 10. | пчела-плотник ( <i>Xylocopa valga</i> )                        | Красная книга РФ – 2 (сокращающийся в численности вид)<br><br>Красная книга Краснодарского края – 7, СК (специально контролируемый вид) |
| 11. | милезия шершневидная ( <i>Milesia crabroniformis</i> )         | Красная книга Краснодарского края – 1Б, УИ (находящийся под угрозой исчезновения вид)                                                   |
| 12. | мнемозина (Аполлон черный) ( <i>Parnassius mnemosyne</i> )     | Красная книга РФ – 2 (сокращающийся в численности вид)<br><br>Красная книга Краснодарского края – 7, СК                                 |

| №   | Вид животного                                                                                       | Статус охраны                                                                                                                                        |
|-----|-----------------------------------------------------------------------------------------------------|------------------------------------------------------------------------------------------------------------------------------------------------------|
|     |                                                                                                     | (специально контролируемый вид)                                                                                                                      |
| 13. | поликсена ( <i>Zerynthia polyxena</i> )                                                             | Красная книга Краснодарского края – 2, УВ (уязвимый вид)                                                                                             |
| 14. | алланкастрия Кавказская (Зеринтия Кавказская, Таис Кавказская)<br>( <i>Allancastria caucasica</i> ) | Красная книга Краснодарского края – 7, СК (специально контролируемый вид)                                                                            |
| 15. | пестрянка Двуцветная ( <i>Jordanita chloros</i> )                                                   | Красная книга Краснодарского края – 1Б, УИ (находящийся под угрозой исчезновения вид)                                                                |
| 16. | кавказская крестовка ( <i>Pelodytes caucasicus</i> )                                                | Красная книга РФ – 23 (сокращающийся в численности)<br><br>Красная книга Краснодарского края – 3, РД (редкий вид)                                    |
| 17. | желтобрюхий (Каспийский) полоз ( <i>Hierophis caspius</i> )                                         | Красная книга Краснодарского края – 3, РД (редкий вид)                                                                                               |
| 18. | полоз эскулапов ( <i>Elaphe longissima</i> )                                                        | Красная книга РФ – 2 (сокращающийся в численности вид)<br><br>Красная книга Краснодарского края – 2, УВ (уязвимый вид)                               |
| 19. | лесной жаворонок ( <i>Lullula arborea</i> )                                                         | Красная книга Краснодарского края – 1Б, УИ (находящийся под угрозой исчезновения)                                                                    |
| 20. | обыкновенный длиннокрыл ( <i>Miniopterus schreibersi</i> )                                          | Красная книга РФ – 1 (находящийся под угрозой исчезновения)<br><br>Красная книга Краснодарского края – 1Б, УИ (находящийся под угрозой исчезновения) |
| 21. | европейская широкоушка ( <i>Barbastella barbastellus</i> )                                          | Красная книга Краснодарского края – 2, УВ (уязвимый вид)                                                                                             |
| 22. | трехцветная ночница ( <i>Myotis emarginatus</i> )                                                   | Красная книга РФ – 2 (сокращающийся в численности вид)<br><br>Красная книга Краснодарского края – 1Б, УИ (находящийся под угрозой исчезновения)      |
| 23. | усатая ночница ( <i>Myotis mystacinus</i> )                                                         | Красная книга Краснодарского края – 3, РД (редкий вид)                                                                                               |
| 24. | кавказская выдра ( <i>Lutra lutra meridionalis</i> )                                                | Красная книга РФ – 3 (редкий вид)<br><br>Красная книга Краснодарского края – 3, РД (редкий вид)                                                      |

ПРИЛОЖЕНИЕ № 3  
к паспорту памятника природы,  
утвержденному приказом  
министерства природных ресурсов  
Краснодарского края  
от \_\_\_\_\_ № \_\_\_\_\_

Описание обособленных памятников природы

*Для ботанических объектов:*

*диаметр ствола дерева 1,9 м,*

*высота дерева 25 м,*

*площадь проекции кроны на поверхность 230,8м<sup>2</sup>.*

*Для геологических объектов:*

*линейные размеры геологических объектов \_\_\_\_\_,*

*слагающие породы \_\_\_\_\_,*

*геологический возраст \_\_\_\_\_.*

*Для гидрологических объектов:*

*средний расход воды в роднике \_\_\_\_\_.*

*Другое – Дуб черешчатый (Quercus robur). Возраст дерева – 500-700 лет. Дерево находится в фазе плодоношения. По шкале категорий состояния лиственных пород древесно-кустарниковых растений, дуб относится к категории “1” – “ослабленные” (отличительные признаки: листва зеленая, крона слабоажурная, прирост может быть ослаблен по сравнению с нормальным, имеются местные повреждения ствола и корневых лап, ветвей, а также механические повреждения, единичные водяные побеги). Ствол мощный, среднесбежистый. Основание ствола в поперечном сечении имеет неправильную многолопастную форму. Кора крупно-трещиноватая, грубая.*

*Визуальные наблюдения показали, что на крупных ветвях дуба имеются округлые капы. Кроме того, на стволе и скелетных ветвях есть повреждения. Они, связаны с возрастом растения и повреждением ветвей, приведшего к оголению части ствола и раневому сокотечению. Повреждения также привели к оголению и усыханию части ветвей, ствола, появлению трещин и дупел.*

ПРИЛОЖЕНИЕ № 4  
к паспорту памятника природы,  
утвержденному приказом  
министерства природных ресурсов  
Краснодарского края  
от \_\_\_\_\_ № \_\_\_\_\_

Дополнительные материалы – фотографии памятника природы или наиболее характерных его частей, картографический материал (карты (схемы) расположения памятника природы и охранный зоны (1:100000, 1:50000), карты (схемы) памятника природы с обозначением границ (1:2000 или 1:500, в зависимости от занимаемой площади), Охранное обязательство, иные материалы.



*Рисунок 1 – Памятник природы «Дуб (0,2 км восточнее с. Подхребтовое)»*





*Рисунок 2 – Памятник природы «Дуб (0,2 км восточнее с. Подхребтовое)»*

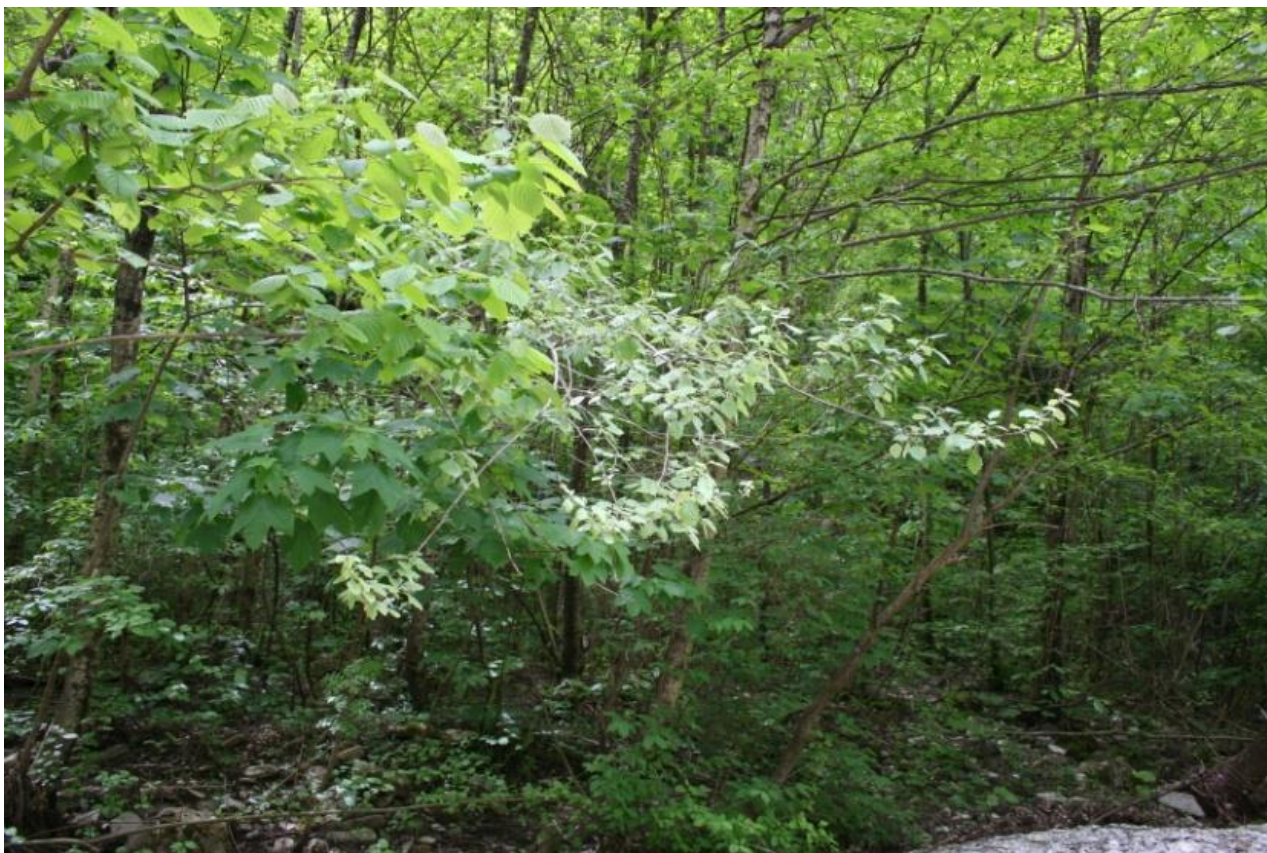


*Рисунок 3 – Памятник природы «Дуб (0,2 км восточнее с. Подхребтовое)»*





*Рисунок 4 – Памятник природы «Дуб (0,2 км восточнее с. Подхребтовое)»*



*Рисунок 5 – Памятник природы «Дуб (0,2 км восточнее с. Подхребтовое)»*

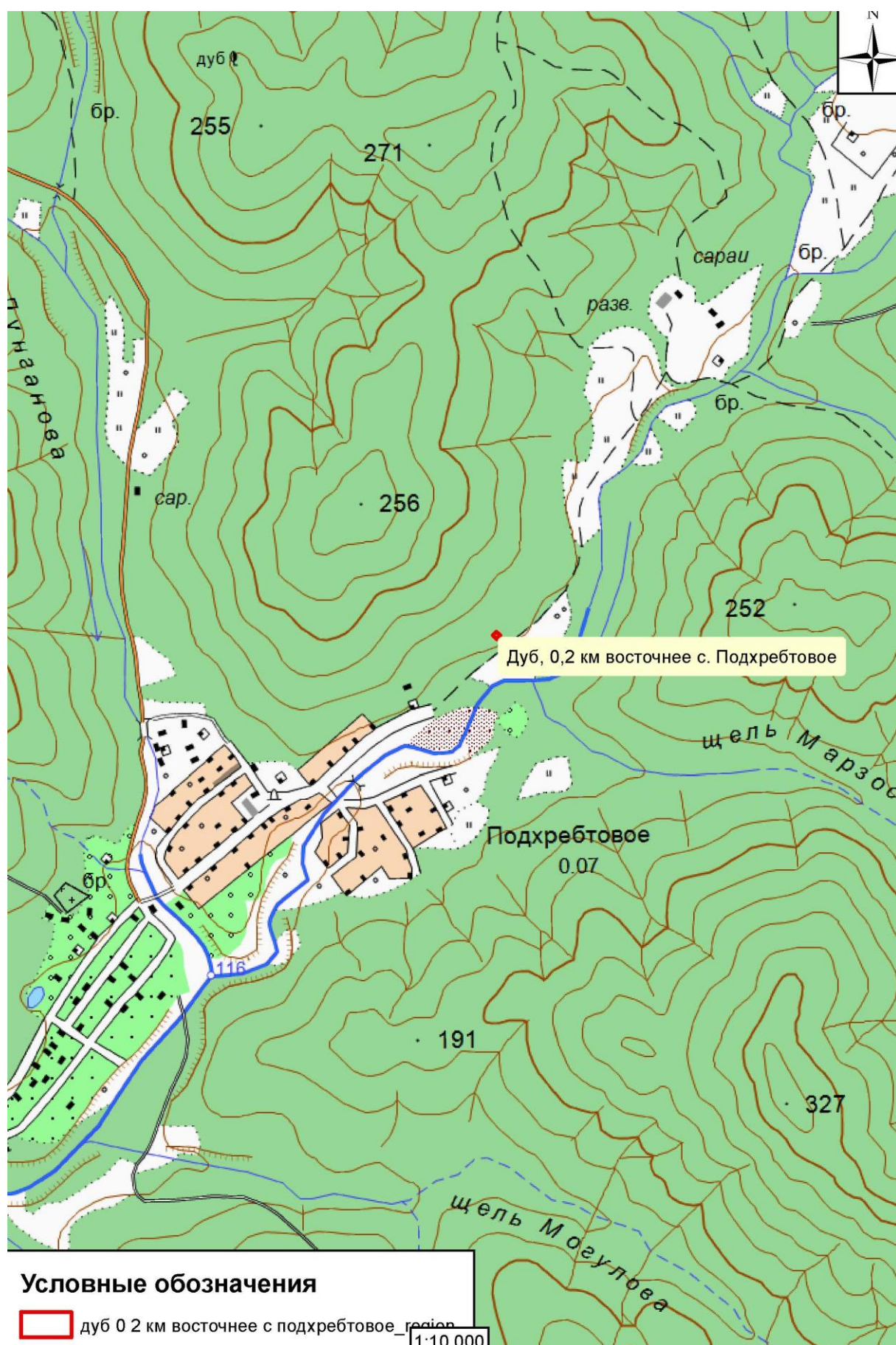




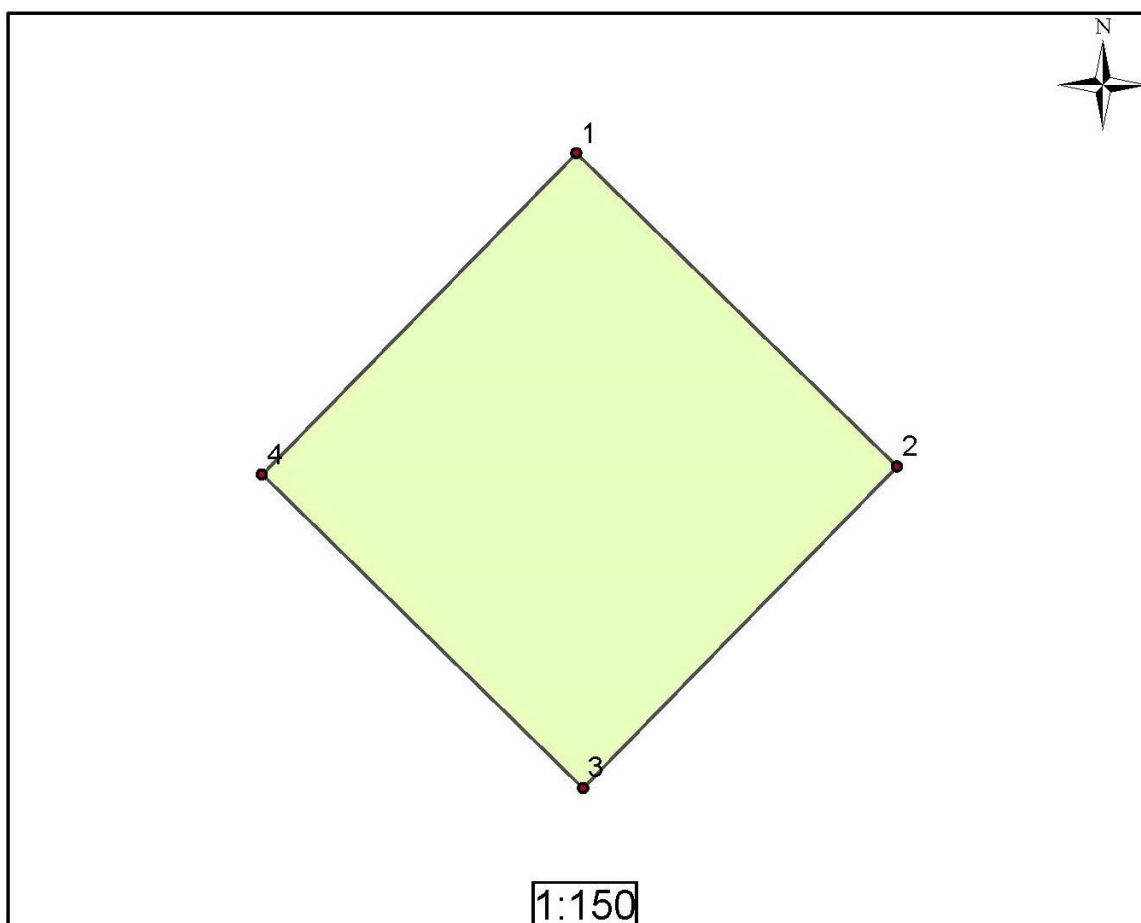
*Рисунок 6 – Памятник природы «Дуб (0,2 км восточнее с. Подхребтовое)»*



**Схема расположения памятника природы «Дуб (0,2 км восточнее с. Подхребтовое)»**



**Схема границ памятника природы «Дуб (0,2 км восточнее  
с. Подхребтовое)»**



| Номер точки | X        | Y       |
|-------------|----------|---------|
| 1           | 404718,3 | 1378879 |
| 2           | 404711,3 | 1378886 |
| 3           | 404704,1 | 1378879 |
| 4           | 404711,1 | 1378872 |

Система координат МСК-23