

РОССИЙСКАЯ ФЕДЕРАЦИЯ  
КРАСНОДАРСКИЙ КРАЙ

УТВЕРЖДЕН  
приказом министерства  
природных ресурсов  
Краснодарского края  
от 11.12.2014 г. № 1921

**ПАСПОРТ ПАМЯТНИКА ПРИРОДЫ  
РЕГИОНАЛЬНОГО ЗНАЧЕНИЯ**

Кедр атласский

---

Наименование памятника природы

Туапсинский район

---

Муниципальное образование

Краснодар 2014 год

*Полное наименование памятника природы – Кедр атласский*  
*Распорядительный документ об объявлении (учреждении) памятника природы - решение Туапсинского райисполкома от 9 февраля 1983 года № 4/58, решение Краснодарского крайисполкома от 14 июля 1988 года № 326*

*Памятник природы образован с изъятием/без изъятия у собственников (арендаторов)*

*Цель создания – сохранение ботанического объекта, имеющего учебно-познавательное и культурно-эстетическое значение*

*Подведомственность – Министерство природных ресурсов Краснодарского края*

*Профиль памятника природы – ботанический*

Местоположение памятника природы, описание площади и границ  
 памятника природы

*Муниципальное образование – Туапсинский район*

*Категория земель – земли населенного пункта*

*Кадастровый номер участка – нет данных*

*Местоположение памятника природы:*

*Лесной фонд – нет*

*Водный фонд - нет*

*Иные категории земель – нет*

*Населенный пункт – г. Туапсе*

*Положение объекта в системе улично-дорожной сети – нет*

*Наличие или отсутствие территориальной связи с иными природными или природно-антропогенными ландшафтами, ее характер – нет*

*Наличие в границах ООПТ иных особо охраняемых природных территорий -нет*

*Описание границ памятника природы - границы определены по проекции кроны дерева на земную поверхность в виде эллипса, радиусом от 7 до 9 м от ствола дерева*

*Привязка к системе координат - система координат МСК-23*

Точка	X	Y
1	374130,82	1387087,44
2	374131,30	1387091,15
3	374130,29	1387097,04
4	374127,84	1387097,42
5	374124,00	1387099,33
6	374120,29	1387100,35
7	374116,93	1387100,20
8	374113,57	1387097,18
9	374111,38	1387096,89
10	374109,14	1387095,24
11	374108,50	1387092,61
12	374108,94	1387090,36

13	374109,77	1387088,80
14	374111,33	1387087,54
15	374114,69	1387087,69
16	374119,70	1387087,73
17	374123,41	1387086,52
18	374127,26	1387085,93
19	374129,01	1387085,98

*Описание границ охранной зоны памятника природы (если есть)* – нет

*Площадь памятника природы* – 0,0026 га (260 м<sup>2</sup>)

*Площадь охранной зоны памятника природы (если есть)* – нет

*Описание положения в рельефе* – расположен в городском парке города Туапсе

*Сопряженные объекты* – нет

#### Перечень зон и участков памятника природы, их площади

*Кластерность территории памятника природы* – нет

*Площадь каждого участка, га (м<sup>2</sup>)* нет

*Режим особой охраны*

Запрещенные виды деятельности	Разрешенные виды деятельности
<ul style="list-style-type: none"> <li>- любая хозяйственная деятельность, не совместимая с назначением памятника природы, в том числе:</li> <li>- любое повреждение дерева (кроме уходных работ);</li> <li>- кронирование и полная обрезка кроны дерева;</li> <li>- размещение рекламных и информационных щитов, не связанных с функционированием памятника природы;</li> <li>- складирование отходов в границах памятника природы;</li> <li>- прокладка инженерных коммуникаций, строительство капитальных и временных сооружений и объектов, дорожные, земляные виды работ в границах памятника природы;</li> <li>- уплотнение почвы вокруг дерева;</li> <li>- проведение в границах памятника природы работ, которые могут привести к развитию эрозии почвы или к другим нарушениям состояния грунтов и повреждению корней дерева;</li> <li>- установка искусственной иллюминации на дереве;</li> <li>- уничтожение или повреждение аншлагов, стендов и других информационных знаков и указателей;</li> <li>- изменение функционального назначения земельного участка или его части, если оно может привести к увеличению</li> </ul>	<ul style="list-style-type: none"> <li>- организация и проведение научно-исследовательских работ, и осуществление эколого-просветительской деятельности по согласованию с уполномоченным органом в установленном порядке;</li> <li>- проведение уходных работ;</li> <li>- предотвращение угрозы возникновения и последствий опасных природных явлений (негативное воздействие вод, пожары, обильные осадки, сильные ветра и т.д.), угрожающих жизни людей и населенным пунктам, производственным и социальным объектам.</li> </ul>

антропогенных нагрузок на природный комплекс памятника природы.	
---	--

*Меры охраны:*

- установить аншлаги, информирующие о статусе ООПТ;
- своевременно осуществлять уходные работы;
- не допускать ведения хозяйственной деятельности, противоречащей режиму особой охраны памятника природы;
- осуществлять периодический контроль и своевременное информирование о нарушении особого режима охраны в пределах памятника природы;
- учитывать режим памятника природы при ведении хозяйственной деятельности;
- хозяйственную и иную деятельность осуществлять в соответствии с установленным режимом охраны.

Природные характеристики территории

Описание *растительности* приводится в Приложении № 1 к паспорту памятника природы.

Описание *животного мира* приводится в Приложении № 2 к паспорту памятника природы.

*Параметры* обособленного памятника природы приводятся в Приложении № 3 к паспорту памятника природы.

*Состояние (степень нарушенности)* – хорошее/удовлетворительное/плохое (с указанием повреждений): высокая рекреационная нагрузка; уплотнение почвы вокруг дерева, отсутствие информационных и предупредительных аншлагов.

Перечень земельных участков, предоставленных гражданам и юридическим лицам, с указанием местоположения границ, а так же прав владения и пользования участками

*Кадастровый номер участка* - нет

*Местоположение границ участка* \_\_\_\_\_

*Для юридического лица:* Туапсинское городское поселение

*Организационно-правовая форма* – \_\_\_\_\_,

*наименование, юридический адрес* – нет

*телефон, факс, e-mail* \_\_\_\_\_,

*ФИО руководителя* \_\_\_\_\_,

*ФИО контактного лица* \_\_\_\_\_,

*Название и реквизиты документов на право собственности, владения, пользования, аренды* – свидетельство от 01.02.2012г. № 23-23-13/002/2012-316,

*Для физического лица:* - нет

*ФИО* \_\_\_\_\_

*Название и реквизиты документов на право собственности, владения, пользования, аренды* \_\_\_\_\_

Кадастровый номер участка \_\_\_\_\_ ,

Местоположение границ участка \_\_\_\_\_

\_\_\_\_\_ ,  
Для юридического лица:- нет

Организационно-правовая форма - \_\_\_\_\_ ,

наименование, юридический адрес- \_\_\_\_\_ ,

телефон, факс, e-mail \_\_\_\_\_ ,

ФИО руководителя \_\_\_\_\_ ,

ФИО контактного лица \_\_\_\_\_ ,

Название и реквизиты документов на право собственности, владения,  
пользования, аренды - \_\_\_\_\_ ,

Для физического лица:

ФИО \_\_\_\_\_

Название и реквизиты документов на право собственности, владения,  
пользования, аренды \_\_\_\_\_

Дополнительные материалы, в том числе Охранное обязательство, приводятся в  
Приложении № 4 к паспорту памятника природы.

Составитель: Т.Е. Сунцова,  
Ведущий специалист-эксперт отдела особо  
охраняемых природных территорий

\_\_\_\_\_  
подпись

Ведущий консультант отдела  
особо охраняемых  
природных территорий А.А. Медков

\_\_\_\_\_  
подпись

Дата \_\_\_\_\_

ПРИЛОЖЕНИЕ № 1  
к паспорту памятника природы,  
утвержденному приказом  
министерства природных ресурсов  
Краснодарского края  
от \_\_\_\_\_ № \_\_\_\_\_

Растительность – перечень основных типов растительных сообществ, их состав, характеристика, пространственное распределение. Список видов, занесенных в Красную книгу Российской Федерации, Красную книгу Краснодарского края.

Список видов растений

№	Вид растения
<b>Травянистая растительность</b>	
1.	кедр атласский - <i>Cedrus atlantica</i>
2.	фиалка - <i>Viola</i>
3.	одуванчик лекарственный - <i>Taraxacum officinale</i>
4.	коротконожка лесная - <i>Brachypodium silvaticum</i>
5.	щирица запрокинутая - <i>Amaranthus retroflexus</i>
6.	подорожник средний - <i>Plantago media</i>
7.	марь белая - <i>Chenopodium album</i>
8.	горец птичий - <i>Polygonum aviculare</i>

Список видов, занесенных в Красную книгу Российской Федерации, Красную книгу Краснодарского края: нет

ПРИЛОЖЕНИЕ № 2  
к паспорту памятника природы,  
утвержденному приказом  
министерства природных ресурсов  
Краснодарского края  
от \_\_\_\_\_ № \_\_\_\_\_

Животный мир – видовой состав, численность, местообитание. Список видов, занесенных в Красную книгу Российской Федерации, Красную книгу Краснодарского края.

Список животных

№	Вид животного
<b>герпетофауна</b>	
1.	восточная прыткая ящерица – <i>Lacerta agilis exigua</i>
2.	жаба зеленая – <i>Bufo viridis</i>
3.	ящерица луговая - <i>Darevskia praticola pontica</i>
<b>орнитофауна</b>	
4.	воробей домовый - <i>Passer domesticus</i>
5.	ворона серая - <i>Corvus cornix</i>
6.	горлица кольчатая - <i>Streptopelia decaocto</i>
7.	дятел зеленый - <i>Picus viridis</i>
8.	дятел пестрый большой - <i>Dendrocopos major</i>
9.	кукушка обыкновенная - <i>Cuculus canorus</i>
10.	ласточка деревенская - <i>Hirundo rustica</i>
11.	скворец - <i>Sturnus</i>
12.	синица большая - <i>Parus major</i>
13.	сова ушастая - <i>Asio otus</i>
14.	сойка - <i>Garrulus glandarius</i>
15.	сорока - <i>Pica pica</i>
16.	стриж черный - <i>Apus apus</i>
17.	трясогуска белая - <i>Motacilla alba</i>
18.	черный дрозд - <i>Turdus merula</i>
<b>териофауна</b>	
19.	белогрудый еж - <i>Erinaceus concolor</i>
20.	крот - <i>Talpa sp</i>
21.	крыса серая - <i>Rattus norvegicus</i>
22.	мышь домовая - <i>Mus musculus</i>
23.	мышь полевая - <i>Apodemus agrarius</i>
24.	полевка обыкновенная - <i>Microtus arvalis</i>

Список видов, занесенных в Красную книгу Российской Федерации, Красную книгу Краснодарского края.

№	Вид животного	Статус охраны
1.	жук-олень ( <i>Lucanus cervus</i> )	Красная книга РФ – 2 (сокращающийся в численности вид)  Красная книга Краснодарского края – 7, СК (специально контролируемый вид)
2.	красотел пахучий ( <i>Calosoma sycophanta</i> )	Красная книга РФ – 2 (сокращающийся в численности вид)  Красная книга Краснодарского края – 7, СК (специально контролируемый вид)
3.	бронзовка кавказская ( <i>Cetonischema speciosa speciosa</i> )	Красная книга РФ – 2 (сокращающийся в численности вид)  Красная книга Краснодарского края – 2, УВ (уязвимый вид)
4.	желтобрюхий (Каспийский) полоз ( <i>Hierophis caspius</i> )	Красная книга Краснодарского края – 3, РД (редкий вид)
5.	поликсена ( <i>Zerynthia polyxena</i> )	Красная книга Краснодарского края – 2, УВ (уязвимый вид)
6.	голубянка черноморская ( <i>Lysandra melamarina</i> )	Красная книга Краснодарского края – 3, РД (редкий вид)
7.	бабочник опалённый ( <i>Libelloides hispanicus</i> )	Красная книга Краснодарского края



ПРИЛОЖЕНИЕ № 3  
к паспорту памятника природы,  
утвержденному приказом  
министерства природных ресурсов  
Краснодарского края  
от \_\_\_\_\_ № \_\_\_\_\_

Описание обособленных памятников природы

*Для ботанических объектов:*

*диаметр ствола дерева - 0,5 м*

*высота дерева - 20 м,*

*площадь проекции кроны на поверхность - 260 м<sup>2</sup>*

*Для геологических объектов:*

*линейные размеры геологических объектов \_\_\_\_\_,*

*слагающие породы \_\_\_\_\_,*

*геологический возраст \_\_\_\_\_.*

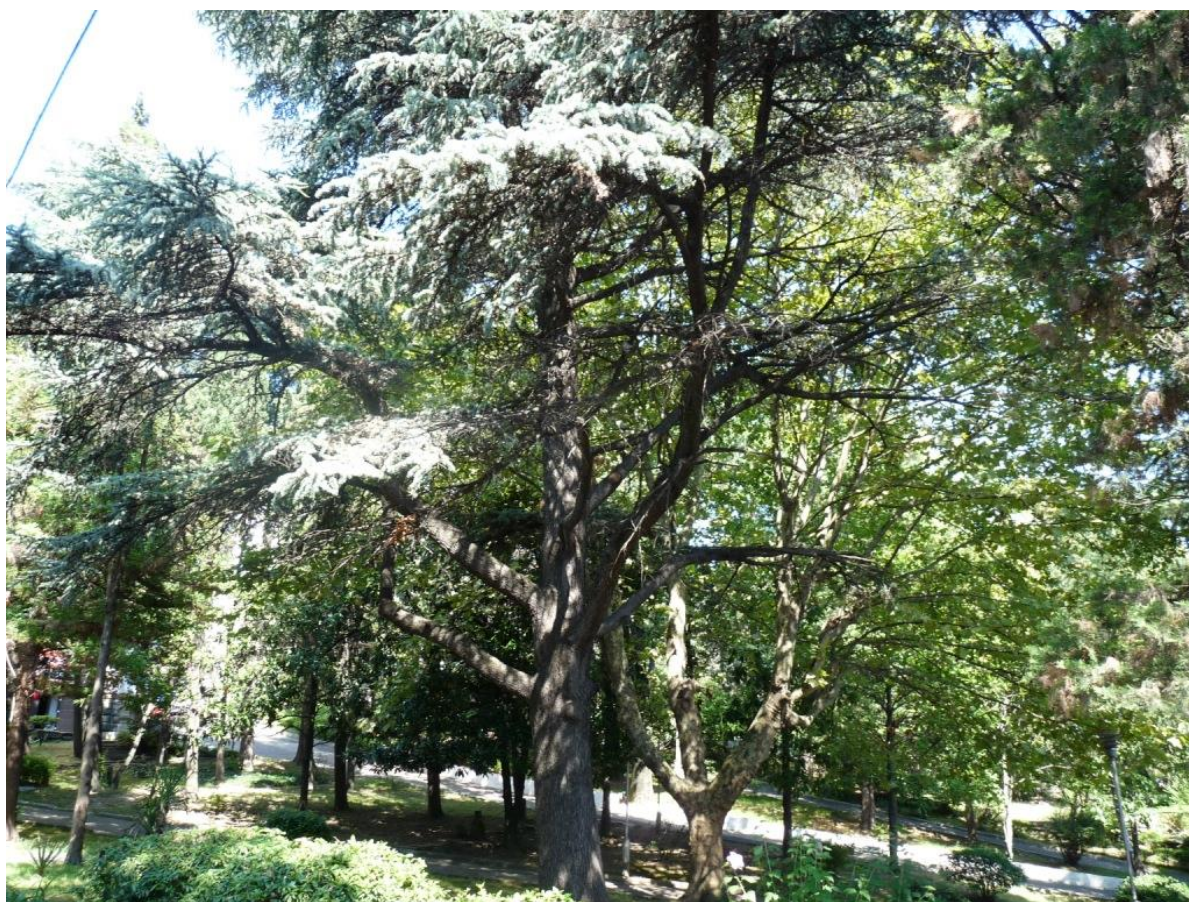
*Для гидрологических объектов:*

*средний расход воды в роднике \_\_\_\_\_.*

*Другое* – является ценным в экологическом, научном, культурном и эстетическом отношениях видом. Представлен одним деревом, произрастающим в городском парке г. Туапсе. Высота дерева 20 м, диаметр ствола 50 см. Крона рыхлая, пирамидальная с наклонённой верхушкой. Состояние дерева удовлетворительное.

ПРИЛОЖЕНИЕ № 4  
к паспорту памятника природы,  
утвержденному приказом  
министерства природных ресурсов  
Краснодарского края  
от \_\_\_\_\_ № \_\_\_\_\_

Дополнительные материалы – фотографии памятника природы или наиболее характерных его частей, картографический материал (карты (схемы) расположения памятника природы и охранной зоны (1:100000, 1:50000), карты (схемы) памятника природы с обозначением границ (1:2000 или 1:500, в зависимости от занимаемой площади), Охранное обязательство, иные материалы.



*Рисунок 1 – Памятник природы «Кедр атласский»*





*Рисунок 2 – Памятник природы «Кедр атласский»*





*Рисунок 3 – Памятник природы «Кедр атласский»*



*Рисунок 4 – Памятник природы «Кедр атласский»*



*Рисунок 5 – Памятник природы «Кедр атласский»*





*Рисунок 6 – Памятник природы «Кедр атласский»*



*Рисунок 7 – Памятник природы «Кедр атласский»*





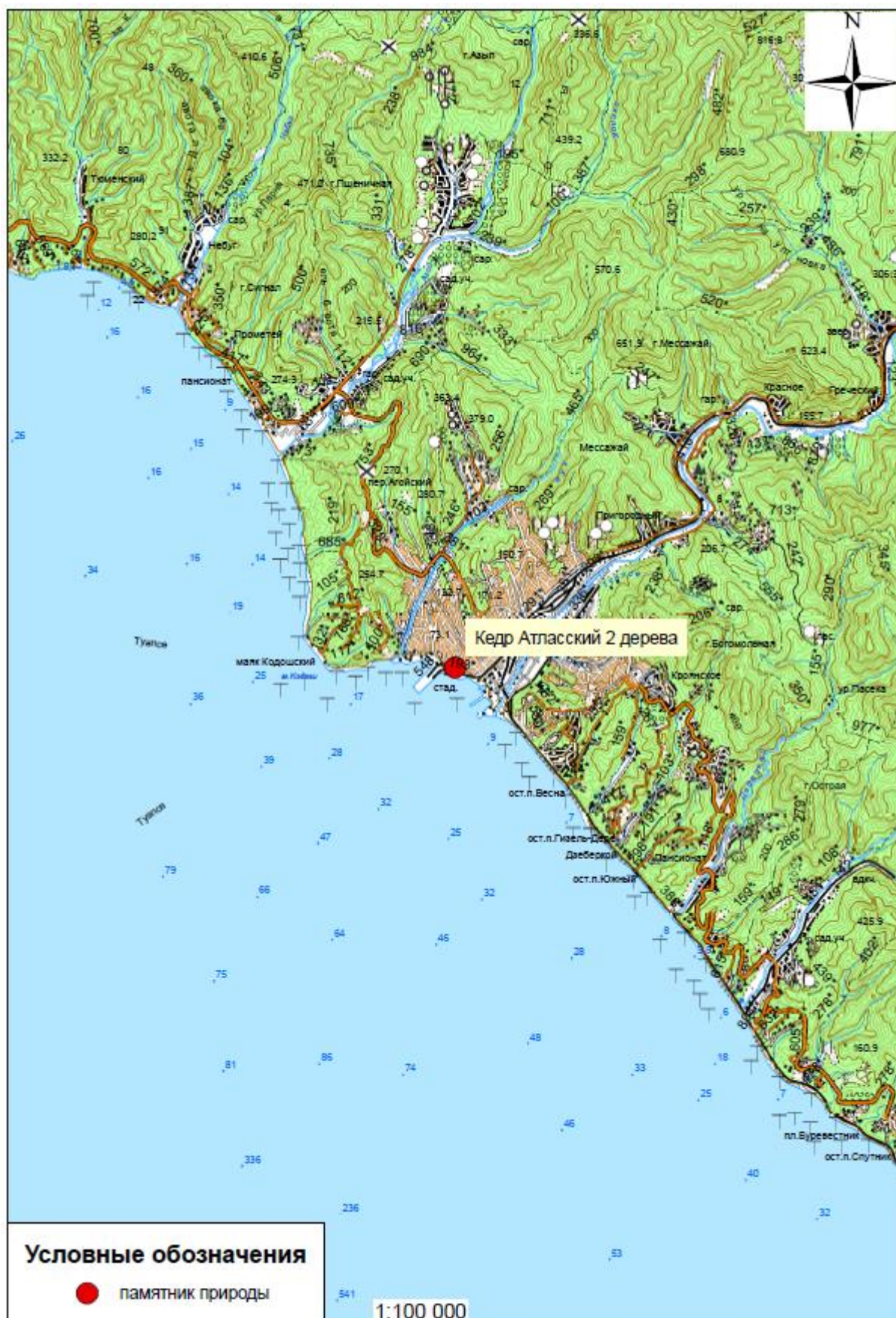
*Рисунок 8 – Памятник природы «Кедр атласский»*

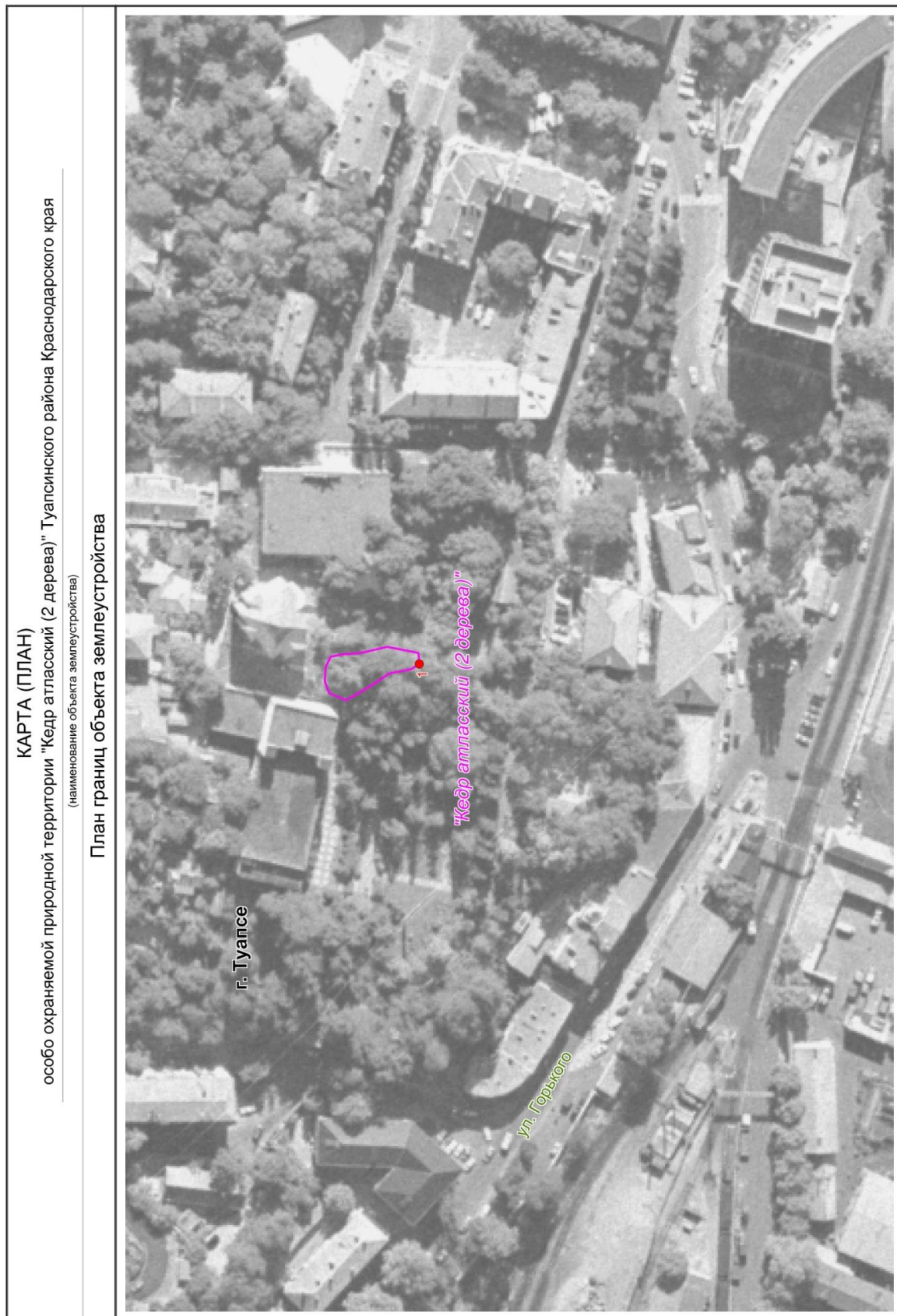


*Рисунок 9 – Памятник природы «Кедр атласский»*



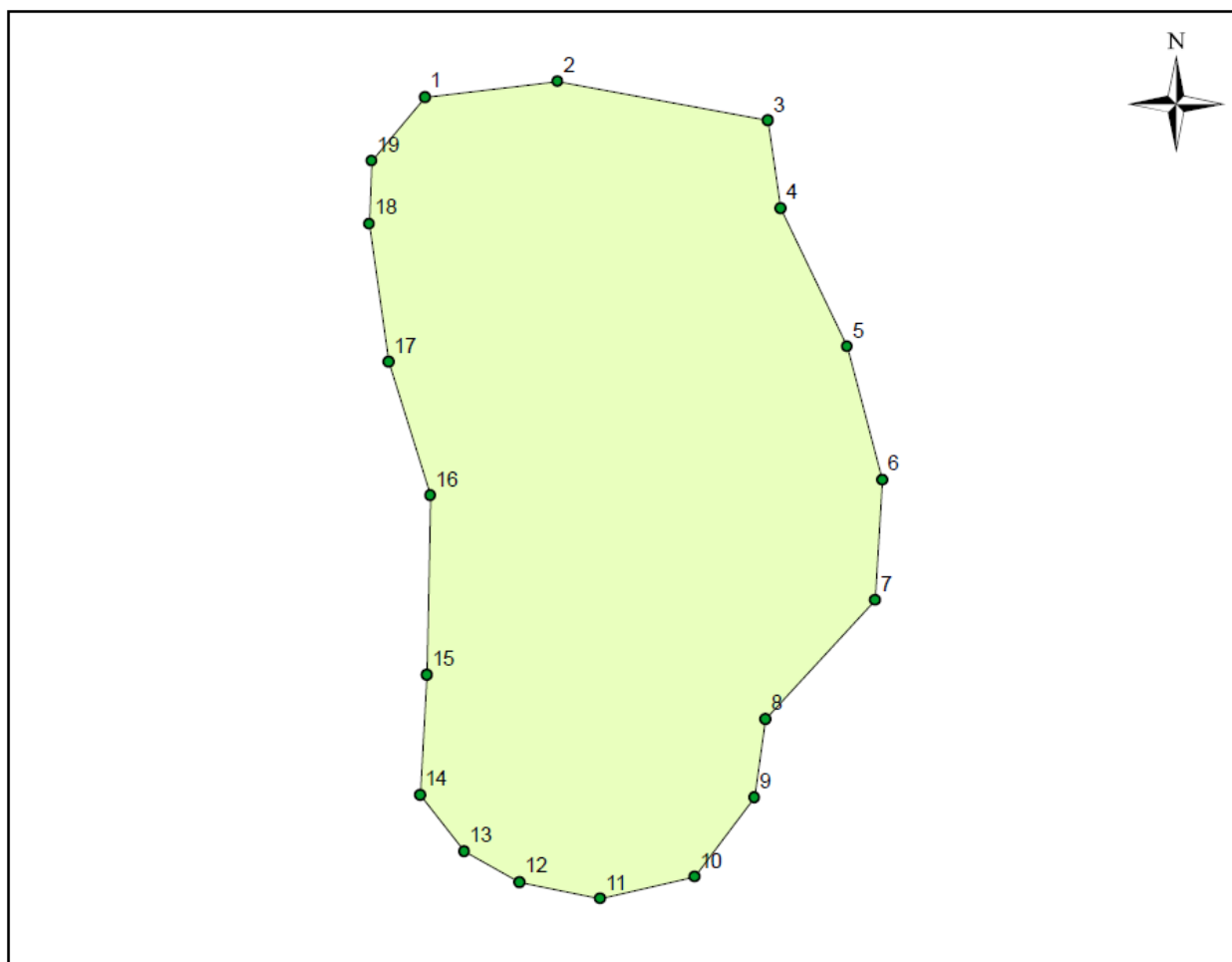
## Схема расположения памятника природы «Кедр атласский»







### Схема границ памятника природы «Кедр атласский»



Точка	X	Y	Точка	X	Y
1	374130.82	1387087.44	11	374108.50	1387092.61
2	374131.30	1387091.15	12	374108.94	1387090.36
3	374130.29	1387097.04	13	374109.77	1387088.80
4	374127.84	1387097.42	14	374111.33	1387087.54
5	374124.00	1387099.33	15	374114.69	1387087.69
6	374120.29	1387100.35	16	374119.70	1387087.73
7	374116.93	1387100.20	17	374123.41	1387086.52
8	374113.57	1387097.18	18	374127.26	1387085.93
9	374111.38	1387096.89	19	374129.01	1387085.98
10	374109.14	1387095.24			

Система координат: МСК-23

