

РОССИЙСКАЯ ФЕДЕРАЦИЯ
КРАСНОДАРСКИЙ КРАЙ

УТВЕРЖДЕН
приказом министерства
природных ресурсов
Краснодарского края
от 15.04.2013 г. № 454

**ПАСПОРТА ПАМЯТНИКА ПРИРОДЫ
РЕГИОНАЛЬНОГО ЗНАЧЕНИЯ**

Кедр гималайский Ю.А.Гагарина

Наименование памятника природы

город - курорт Сочи

Муниципальное образование

Краснодар 2013 год

Полное наименование памятника природы – Кедр гималайский

Ю.А.Гагарина

Распорядительный документ об объявлении (учреждении) памятника природы - решение Сочинского горисполкома от 26 июля 1978 года № 313, решение Краснодарского крайисполкома от 14 сентября 1983 года № 488

Памятник природы образован с изъятием/без изъятия у собственников (арендаторов)

Цель создания – сохранение ботанического объекта, имеющего историческое, учебно-познавательное и эстетическое значение

Подведомственность – министерство природных ресурсов Краснодарского края

Профиль памятника природы – ботанический

Местоположение памятника природы, описание площади и границ
памятника природы

Муниципальное образование – город-курорт Сочи

Категория земель– земли населенных пунктов

Кадастровый номер участка– нет

Местоположение памятника природы:

Лесной фонд- нет

Водный фонд- нет

Иные категории земель– населенных пунктов

Населенный пункт– город Сочи

Положение объекта в системе улично-дорожной сети– улица Гагарина,24

Наличие или отсутствие территориальной связи с иными природными или природно-антропогенными ландшафтами, ее характер–нет

Наличие в границах ООПТ иных особо охраняемых природных территорий- нет

Описание границ памятника природы– границы памятника природы выделены по границам проекции крон деревьев на земную поверхность

Привязка к системе координат– система координат МСК-23

Точка	X	Y
1	319213,12	2198294,76
2	319214,82	2198293,8
3	319216,83	2198293,8
4	319220,02	2198294,23
5	319222,88	2198296,35
6	319223,41	2198298,26
7	319222,67	2198300,7
8	319221,07	2198303,24
9	319218,95	2198303,47
10	319216,51	2198303,36
11	319214,5	2198302,19

12	319212,9	2198301,02
13	319212,37	2198298,79
14	319211,74	2198297,2

Описание границ охранной зоны памятника природы (если есть)- нет

Площадь памятника природы – 88 м²

Площадь охранной зоны памятника природы (если есть)- нет

Описание положения в рельефе–нет

Сопряженные объекты- нет

Перечень зон и участков памятника природы, их площади

Кластерность территории памятника природы- нет

Площадь каждого участка, га (м²)- нет

Режим особой охраны

Запрещенные виды деятельности	Разрешенные виды деятельности
<ul style="list-style-type: none"> - любая деятельность, которая может нанести ущерб объектам растительного мира, а также запрещаются виды деятельности, влекущие за собой снижение экологической, эстетической и рекреационной целостности территории, в том числе: - любая хозяйственная деятельность, не совместимая с его назначением, в том числе: - любое повреждение дерева; - прокладка коммуникаций; - уплотнение почвы вокруг дерева; - проведение в непосредственной близости от дерева работ, которые могут привести к развитию эрозии почвы или к другим нарушениям состояния грунтов и повреждению корней дерева; - установка искусственной иллюминации на дереве. 	<ul style="list-style-type: none"> - поддержание в технически исправном состоянии помещений, и их реконструкция без увеличения занимаемой площади на участке ООПТ; - посадка и уход за растительностью на территории земельных участков, находящихся в частной собственности, без увеличения площади на участке ООПТ; - уходные работы по удалению сухих ветвей, в целях безопасности граждан и материальных ценностей; - организация и проведение научно-исследовательских работ, и осуществление эколого-просветительской деятельности по согласованию с уполномоченным органом в установленном порядке.

Меры охраны:

- установить аншлаги, информирующие о статусе территории;
- своевременно осуществлять мероприятия, направленные на защиту деревьев от болезней и вредителей;
- учитывать режим памятника природы при разработке схемы территориального планирования и генерального плана г. Сочи, при предоставлении земельных участков для строительства и ведения хозяйственной деятельности.
- не допускать ведения хозяйственной деятельности, противоречащей режиму особой охраны памятника природы;
- осуществлять периодический контроль и своевременное информирование о нарушении особого режима охраны в пределах памятника природы.

Природные характеристики территории

Описание *растительности* приводится в Приложении № 1 к паспорту памятника природы.

Описание *животного мира* приводится в Приложении № 2 к паспорту памятника природы.

Параметры обособленного памятника природы приводятся в Приложении № 3 к паспорту памятника природы.

Состояние (степень нарушенности) – хорошее/удовлетворительное/плохое (с указанием повреждений)

- расположение автотрассы, проходящей в 5 м от дерева;
- отсутствие уходных работ за растениями;
- отсутствие информационных и предупредительных аншлагов.

Перечень земельных участков, предоставленных гражданам и юридическим лицам, с указанием местоположения границ, а так же прав владения и пользования участками

Кадастровый номер участка - нет

Местоположение границ участка _____

Для юридического лица: нет

Организационно-правовая форма _____,

наименование, юридический адрес _____,

телефон, факс, e-mail _____,

ФИО руководителя _____,

ФИО контактного лица _____,

Название и реквизиты документов на право собственности, владения, пользования, аренды _____

Для физического лица: - нет

ФИО _____

Название и реквизиты документов на право собственности, владения, пользования, аренды _____

Кадастровый номер участка _____,

Местоположение границ участка _____,

Для юридического лица:

Организационно-правовая форма _____,

наименование, юридический адрес _____,

телефон, факс, e-mail _____,

ФИО руководителя _____,

ФИО контактного лица _____,

Название и реквизиты документов на право собственности, владения, пользования, аренды _____

Для физического лица:
ФИО _____

Название и реквизиты документов на право собственности, владения, пользования, аренды _____

Кадастровый номер участка _____ ,

Местоположение границ участка _____ ,

Для юридического лица:

Организационно-правовая форма _____ ,

наименование, юридический адрес _____ ,

телефон, факс, e-mail _____ ,

ФИО руководителя _____ ,

ФИО контактного лица _____ ,

Название и реквизиты документов на право собственности, владения, пользования, аренды _____

Для физического лица:
ФИО _____

Название и реквизиты документов на право собственности, владения, пользования, аренды _____

Кадастровый номер участка _____ ,

Местоположение границ участка _____ ,

Для юридического лица:

Организационно-правовая форма _____ ,

наименование, юридический адрес _____ ,

телефон, факс, e-mail _____ ,

ФИО руководителя _____ ,

ФИО контактного лица _____ ,

Название и реквизиты документов на право собственности, владения, пользования, аренды _____

Для физического лица:
ФИО _____

Название и реквизиты документов на право собственности, владения, пользования, аренды _____

Дополнительные материалы, в том числе Охранное обязательство, приводятся в Приложении № 4 к паспорту памятника природы.

Составитель: Т.Е.Сунцова,
Ведущий специалист-эксперт отдела особо
охраняемых природных территорий

подпись

Ведущий консультант отдела
особо охраняемых
природных территорий А.А.Медков

подпись

Дата _____

ПРИЛОЖЕНИЕ № 1
к паспорту памятника природы,
утвержденному приказом
министерства природных ресурсов
Краснодарского края
от _____ № _____

Растительность – перечень основных типов растительных сообществ, их состав, характеристика, пространственное распределение. Список видов, занесенных в Красную книгу Российской Федерации, Красную книгу Краснодарского края.

Список видов растений

№	Вид растения
1	бархатцы - <i>Tagete</i>
2	гортензия - <i>Hydrangea</i>
3	кедр гималайский - <i>Cedrus deodara</i>
4	клен остролистный - <i>Acer platanoides</i>
5	коричник железконостный - <i>Cinnamomum glanduliferum</i>

Видов, занесенных в Красную книгу Российской Федерации, Красную книгу Краснодарского края не обнаружено.

ПРИЛОЖЕНИЕ № 2
к паспорту памятника природы,
утвержденному приказом
министерства природных ресурсов
Краснодарского края
от _____ № _____

Животный мир – видовой состав, численность, местообитание. Список видов, занесенных в Красную книгу Российской Федерации, Красную книгу Краснодарского края.

Список животных

№	Вид животного
орнитофауна	
1	белая трясогузка - <i>Motacilla alba</i>
2	большая синица - <i>Parus major</i>
3	вяхиль обыкновенный - <i>Columba palumbus</i>
4	голубь сизый - <i>Columba livia</i>
5	горлица кольчатая - <i>Streptopelia decaocto</i>
6	домовый воробей - <i>Passer domesticus</i>
7	ласточка городская - <i>Delichon urbica</i>
8	серая ворона - <i>Corvus cornix</i>
9	сойка обыкновенная - <i>Garrulus glandarius</i>
10	сорока обыкновенная - <i>Pica pica</i>

Видов, занесенных в Красную книгу Российской Федерации, Красную книгу Краснодарского края не обнаружено.

ПРИЛОЖЕНИЕ № 3
к паспорту памятника природы,
утвержденному приказом
министерства природных ресурсов
Краснодарского края
от _____ № _____

Описание обособленных памятников природы

Для ботанических объектов:

диаметр ствола дерева 1,04 м _____,

высота дерева 25 м _____,

площадь проекции кроны на поверхность _____.

Для геологических объектов:

линейные размеры геологических объектов _____,

слагающие породы _____,

геологический возраст _____.

Для гидрологических объектов:

средний расход воды в роднике _____.

Другое - кедр гималайский произрастает в центре сквера им. Ю.А. Гагарина напротив кинотеатра «Родина». Представляет собой мощный экземпляр кедра гималайского высотой 25 м, диаметром ствола 1,04 м, длиной окружности ствола 2,94 м. Ветвление ствола начинается с 2,5 м от поверхности земли. Дерево находится в хорошем состоянии. Было посажено 15 мая 1961 г. первым космонавтом СССР Ю.А. Гагариным.

ПРИЛОЖЕНИЕ № 4
к паспорту памятника природы,
утвержденному приказом
министерства природных ресурсов
Краснодарского края
от _____ № _____

Дополнительные материалы – фотографии памятника природы или наиболее характерных его частей, картографический материал (карты (схемы) расположения памятника природы и охранной зоны (1:100000, 1:50000), карты (схемы) памятника природы с обозначением границ (1:2000 или 1:500, в зависимости от занимаемой площади), Охранное обязательство, иные материалы.



Рисунок 1 – Памятник природы «Кедр гималайский Ю.А. Гагарина»



Рисунок 2 – Памятник природы «Кедр гималайский Ю.А. Гагарина»



Рисунок 3 – Памятник природы «Кедр гималайский Ю.А. Гагарина»



Рисунок 4 – Памятник природы «Кедр гималайский Ю.А. Гагарина»

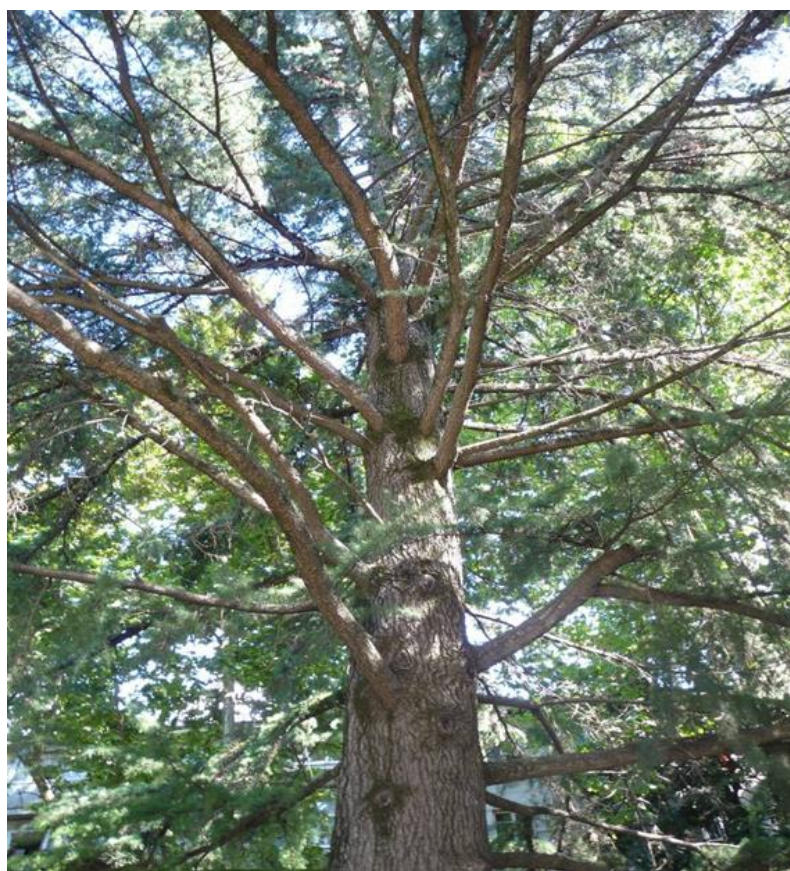


Рисунок 5 – Памятник природы «Кедр гималайский Ю.А. Гагарина»



Рисунок 6 – Памятник природы «Кедр гималайский Ю.А. Гагарина»



Рисунок 7 – Памятник природы «Кедр гималайский Ю.А. Гагарина»

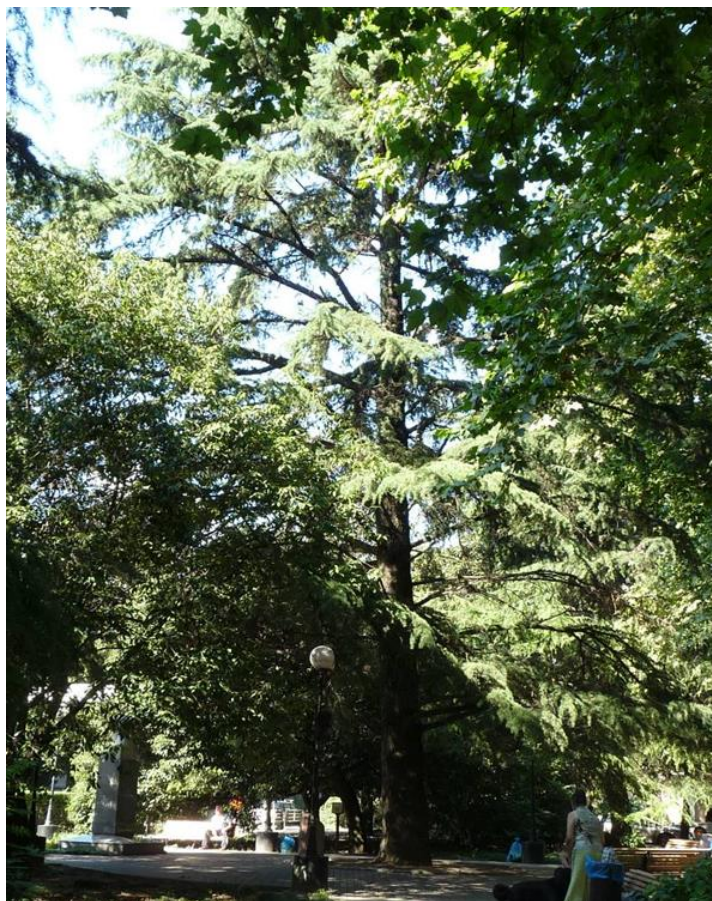
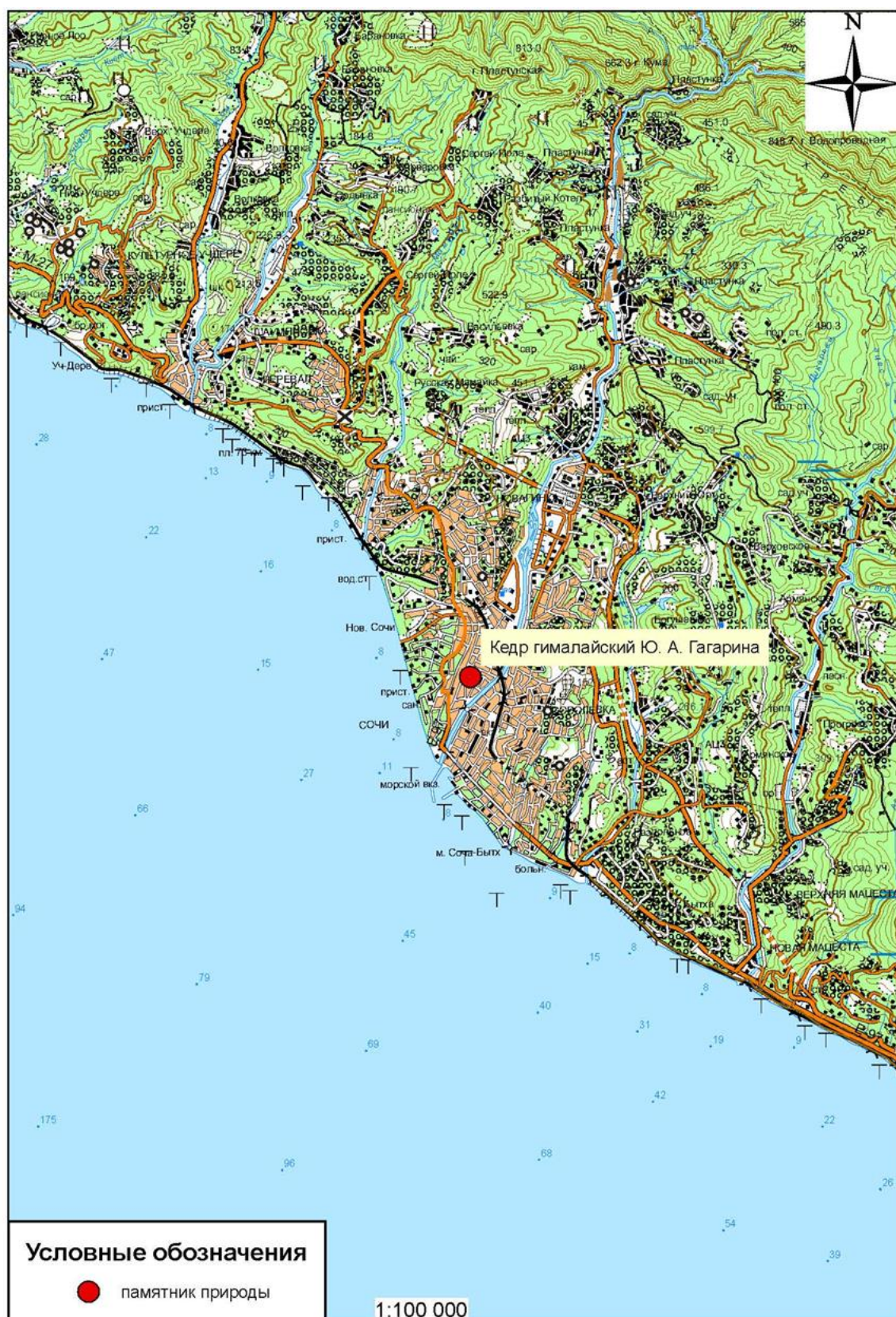


Рисунок 8 – Памятник природы «Кедр гималайский Ю.А. Гагарина»



Рисунок 9 – Памятник природы «Кедр гималайский Ю.А. Гагарина»

Схема расположения памятника природы «Кедр гималайский Ю.А. Гагарина»



КАРТА (ПЛАН)
 особо охраняемой природной территории «Кедр гималайский Ю.А. Гагарина» города-курорта Сочи Краснодарского края
 (наименование объекта землеустройства)

План границ объекта землеустройства

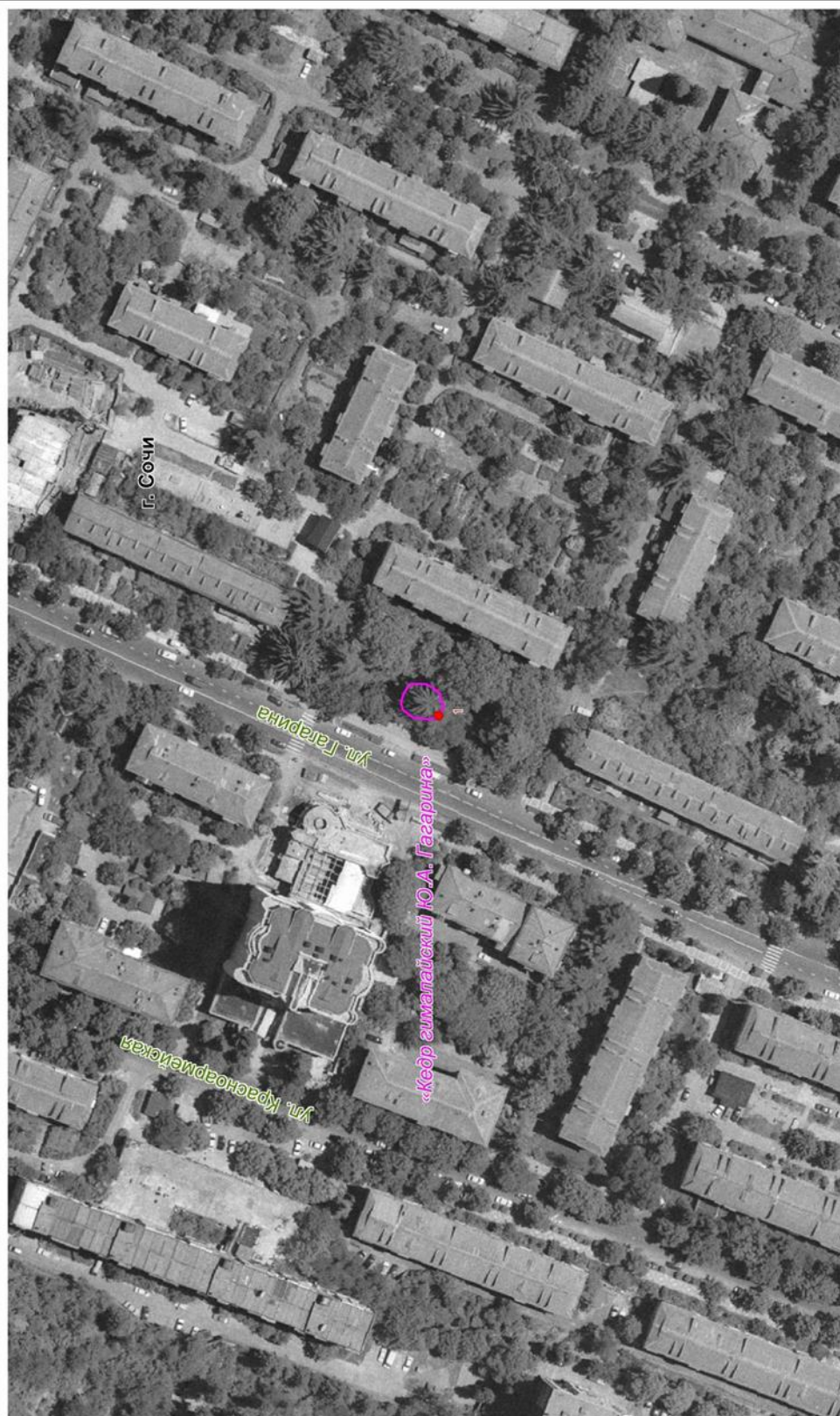
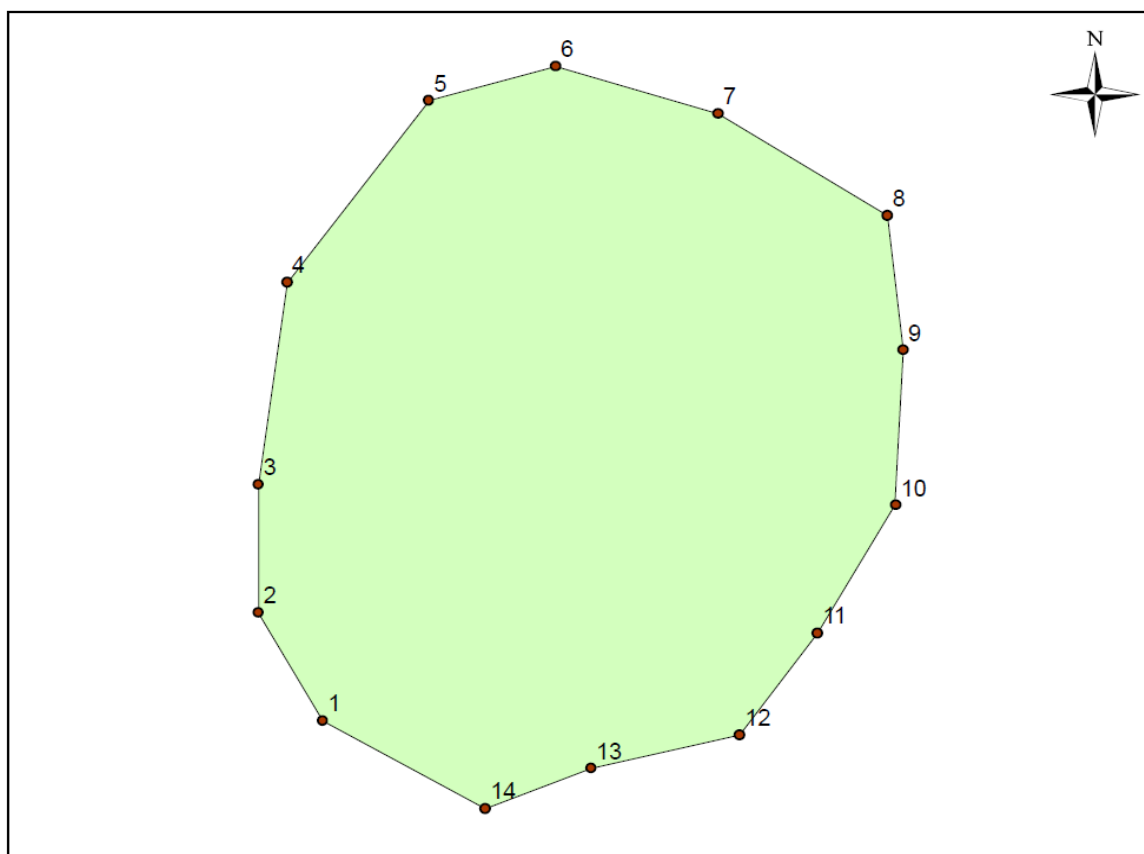


Схема границ памятника природы «Кедр гималайский Ю.А. Гагарина»



1:100

Точка	X	Y
1	319213,12	2198294,76
2	319214,82	2198293,8
3	319216,83	2198293,8
4	319220,02	2198294,23
5	319222,88	2198296,35
6	319223,41	2198298,26
7	319222,67	2198300,7
8	319221,07	2198303,24
9	319218,95	2198303,47
10	319216,51	2198303,36
11	319214,5	2198302,19
12	319212,9	2198301,02
13	319212,37	2198298,79
14	319211,74	2198297,2

Система координат: МСК-23