

РОССИЙСКАЯ ФЕДЕРАЦИЯ  
КРАСНОДАРСКИЙ КРАЙ

УТВЕРЖДЕН  
приказом министерства  
природных ресурсов  
Краснодарского края  
от 11.12.2014 г. № 1921

**ПАСПОРТ ПАМЯТНИКА ПРИРОДЫ  
РЕГИОНАЛЬНОГО ЗНАЧЕНИЯ**

Лесопарк Варваринка

---

Наименование памятника природы

Туапсинский район

---

Муниципальное образование

Краснодар 2014 год

*Полное наименование памятника природы* – Лесопарк Варваринка  
*Распорядительный документ об объявлении (учреждении) памятника природы* - решение Туапсинского райисполкома от 26 марта 1980 года № 8/140, решение Краснодарского крайисполкома от 14 сентября 1983 года № 488  
*Памятник природы образован с изъятием/без изъятия у собственников (арендаторов)*  
*Цель создания* – сохранение комплексного объекта, имеющего эстетическое и рекреационное значение  
*Подведомственность* – Министерство природных ресурсов Краснодарского края  
*Профиль памятника природы* – комплексный

Местоположение памятника природы, описание площади и границ  
 памятника природы

*Муниципальное образование* – Туапсинский район  
*Категория земель* – земли населенного пункта, земли лесного фонда  
*Кадастровый номер участка* – нет данных  
*Местоположение памятника природы:*  
*Лесной фонд* - Туапсинское лесничество Небугское Б участковое лесничество кв. 114, выд. 1-12; кв. 118, выд. 1-13 на площади 70 га  
*Водный фонд* - нет  
*Иные категории земель* - земли населенных пунктов (поселений) (80 га)  
*Населенный пункт* – г. Туапсе  
*Положение объекта в системе улично-дорожной сети* - нет  
*Наличие или отсутствие территориальной связи с иными природными или природно-антропогенными ландшафтами, ее характер* – нет  
*Наличие в границах ООПТ иных особо охраняемых природных территорий* - нет  
*Описание границ памятника природы* – При установлении границ памятника природы на местности использовалась схема лесоустройства данной территории. Границы памятника природы выделены на актуальной картографической (материалах дистанционного зондирования, масштаба 1:10000) и топографической основах.  
*Описание границ охранной зоны памятника природы (если есть)* – нет  
*Площадь памятника природы* – 150 га  
*Площадь охранной зоны памятника природы (если есть)* – нет  
*Описание положения в рельефе* – расположен в географическом центре города Туапсе, как водораздельное поднятие между бассейнами рек Туапсе и Паук. Максимальная высота 210 м  
*Сопряженные объекты* – нет

Перечень зон и участков памятника природы, их площади  
*Кластерность территории памятника природы* – нет  
*Площадь каждого участка, га (м<sup>2</sup>)* – нет

*Режим особой охраны:*

На территории памятника природы «Лесопарк Варваринка» запрещено осуществление видов деятельности, противоречащих целям его создания или причиняющих вред природным комплексам и их компонентам, а также иные виды деятельности в соответствии с законодательством Российской Федерации и Краснодарского края, в том числе:

- Пользование объектами животного и растительного мира, отнесенными в установленном порядке к редким и находящимся под угрозой исчезновения.
- Сбор зоологических, ботанических, минералогических коллекций и палеонтологических объектов без согласования с уполномоченным органом в установленном порядке.
- Сбор недревесных лесных ресурсов, пищевых лесных ресурсов и лекарственных растений в промышленных и коммерческих целях.
- Интродукция объектов животного и растительного мира в целях акклиматизации.
- Осуществление авиационных мер по борьбе с вредителями и болезнями растений (кроме случаев отсутствия возможности применения наземной техники при возникновении массовых эпидемий или иных естественных природных явлений, связанных со вспышками численности вредителей).
- Осуществление авиационных мер по борьбе с вредителями в водоохраной зоне водных объектов и над их акваторией.
- Сжигание естественной растительности.
- Проезд и стоянка всех видов транспортных средств, кроме работников уполномоченного органа Краснодарского края в области охраны объектов животного мира и среды их обитания, а также охраны и воспроизводства лесов.
- Размещение автостоянок, кемпингов, организация палаточных лагерей, мест отдыха и разведение костров вне специально предусмотренных и оборудованных для этих целей мест.
- Проведение массовых спортивных, зрелищных и иных мероприятий без согласования с уполномоченным органом.
- Самовольное устройство спортивных площадок и установка спортивного оборудования, прокладка и маркировка спортивных трасс и маршрутов.
- Размещение детских площадок, образовательных и детских учреждений, лечебно-профилактических и оздоровительных учреждений общего пользования.
- Уничтожение или повреждение шлагбаумов, аншлагов, стендов и других информационных знаков и указателей, а также оборудованных экологических троп и мест отдыха.
- Размещение на земельных участках памятника природы рекламных и информационных щитов, не связанных с его функционированием.
- Геологическая разведка и добыча полезных ископаемых, а также выполнение иных связанных с использованием недрами работ, кроме существующих объектов, в границах, установленных лицензиями на данный

вид деятельности.

- Загрязнение поверхностных и подземных вод неочищенными сточными водами и другими веществами.
- Засорение поверхностных вод.
- Создание объектов размещения, хранения отходов производства и потребления, радиоактивных, химических, взрывчатых, токсичных, отравляющих и ядовитых веществ, сброс неочищенных сточных вод.
- Распашка земель.
- Строительство всех видов капитальных и временных сооружений, кроме малых архитектурных форм, а также выделение участков для жилищного и дачного строительства, садово-огороднической деятельности.
- Прокладка линейных объектов, кроме эксплуатации, реконструкции и ремонта существующих систем линейных сооружений, при условии проведения природоохранных мероприятий по снижению негативного воздействия работ на природные объекты и комплексы по согласованию с уполномоченным органом Краснодарского края и на основании проекта, получившего положительное заключение государственной экологической экспертизы.
- Перепрофилирование сложившихся на момент проведения комплексного экологического обследования памятника природы направлений хозяйственно-производственной деятельности землепользователей.
- Обустройство животноводческих и птицеводческих комплексов и ферм.
- Организация сенокосов и выпас сельскохозяйственных животных. Массовый прогон и выпас скота.
- Иные виды хозяйственной деятельности, влекущие повреждение и уничтожение природных комплексов памятника природы.

В случае возникновения угрозы либо наступления режима чрезвычайной ситуации проведение работ, связанных с предупреждением и ликвидацией чрезвычайных ситуаций различного характера производится в соответствии с действующим законодательством о чрезвычайных ситуациях. Информация о планируемых и реализуемых мероприятиях, а также о нанесенном вреде направляется в орган исполнительной власти Краснодарского края, уполномоченный в области охраны окружающей среды.

#### *Меры охраны:*

- произвести санитарную очистку лесонасаждения;
- установить аншлаги, информирующие о статусе ООПТ;
- осуществлять периодический контроль и своевременное информирование о нарушении особого режима охраны в пределах памятника природы;
- не допускать ведения хозяйственной деятельности, противоречащей режиму особой охраны памятника природы.

## Природные характеристики территории

Описание *растительности* приводится в Приложении № 1 к паспорту памятника природы.

Описание *животного мира* приводится в Приложении № 2 к паспорту памятника природы.

*Параметры* обособленного памятника природы приводятся в Приложении № 3 к паспорту памятника природы.

*Состояние (степень нарушенности)* – хорошее/удовлетворительное/плохое (с указанием повреждений)

- высокая рекреационная нагрузка;
- загрязнение территории бытовым мусором;
- систематическая вырубка древесной и кустарниковой растительности в охранных зонах ЛЭП
- несанкционированные свалки мусора

Перечень земельных участков, предоставленных гражданам и юридическим лицам, с указанием местоположения границ, а так же прав владения и пользования участками

*Кадастровый номер участка* - нет

*Местоположение границ участка* \_\_\_\_\_

*Для юридического лица:* \_\_\_\_\_,

*Организационно-правовая форма* – \_\_\_\_\_,

*наименование, юридический адрес* - \_\_\_\_\_

*телефон, факс, e-mail* \_\_\_\_\_,

*ФИО руководителя* \_\_\_\_\_,

*ФИО контактного лица* \_\_\_\_\_,

*Название и реквизиты документов на право собственности, владения, пользования, аренды* - \_\_\_\_\_

*Для физического лица:* - нет

*ФИО* \_\_\_\_\_

*Название и реквизиты документов на право собственности, владения, пользования, аренды* \_\_\_\_\_

*Кадастровый номер участка* \_\_\_\_\_,

*Местоположение границ участка* \_\_\_\_\_

*Для юридического лица:*

*Организационно-правовая форма* - \_\_\_\_\_,

*наименование, юридический адрес* - \_\_\_\_\_,

*телефон, факс, e-mail* \_\_\_\_\_,

*ФИО руководителя* \_\_\_\_\_,

*ФИО контактного лица* \_\_\_\_\_,

Название и реквизиты документов на право собственности, владения, пользования, аренды - \_\_\_\_\_,

Для физического лица:

ФИО \_\_\_\_\_

Название и реквизиты документов на право собственности, владения, пользования, аренды \_\_\_\_\_

Кадастровый номер участка \_\_\_\_\_,

Местоположение границ участка \_\_\_\_\_

Для юридического лица:

Организационно-правовая форма \_\_\_\_\_,

наименование, юридический адрес \_\_\_\_\_,

телефон, факс, e-mail \_\_\_\_\_,

ФИО руководителя \_\_\_\_\_,

ФИО контактного лица \_\_\_\_\_,

Название и реквизиты документов на право собственности, владения, пользования, аренды \_\_\_\_\_

Для физического лица:

ФИО \_\_\_\_\_

Название и реквизиты документов на право собственности, владения, пользования, аренды \_\_\_\_\_

Дополнительные материалы, в том числе Охранное обязательство, приводятся в Приложении № 4 к паспорту памятника природы.

Составитель: Т.Е. Сунцова,  
Ведущий специалист-эксперт отдела особо  
охраняемых природных территорий

\_\_\_\_\_

подпись

Ведущий консультант отдела  
особо охраняемых  
природных территорий А.А. Медков

\_\_\_\_\_

подпись

Дата \_\_\_\_\_

ПРИЛОЖЕНИЕ № 1  
к паспорту памятника природы,  
утвержденному приказом  
министерства природных ресурсов  
Краснодарского края  
от \_\_\_\_\_ № \_\_\_\_\_

Растительность – перечень основных типов растительных сообществ, их состав, характеристика, пространственное распределение. Список видов, занесенных в Красную книгу Российской Федерации, Красную книгу Краснодарского края.

Список видов растений

| №                                 | Вид растения   |
|-----------------------------------|--|
| <b>Древесная растительность</b>   |  |
| 1.                                | сосна крымская - <i>Pinus pallasiana</i>                   |
| 2.                                | дуб скальный - <i>Quercus petraea</i>                      |
| 3.                                | граб обыкновенный - <i>Carpinus betulus</i>                |
| 4.                                | граб восточный - <i>Carpinus orientalis</i> Miller         |
| 5.                                | лещина обыкновенная - <i>Corylus avellana</i>              |
| 6.                                | бук восточный - <i>Fagus orientalis</i> Lipsky             |
| 7.                                | дуб скальный - <i>Quercus petraea</i>                      |
| 8.                                | ясень высокий - <i>Fraxinus excelsior</i>                  |
| 9.                                | клен полевой - <i>Acer campestre</i>                       |
| 10.                               | бирючина обыкновенная - <i>Ligustrum vulgare</i>           |
| 11.                               | кизил обыкновенный - <i>Cornus mas</i>                     |
| 12.                               | иглица колючая - <i>Ruscus aculeatus</i>                   |
| 13.                               | свидина кроваво-красная - <i>Swida sanguinea</i>           |
| 14.                               | робиния ложноакациевая - <i>Robinia pseudo-acacia</i>      |
| 15.                               | гледичия трехколючковая - <i>Gleditsia triacanthos</i>     |
| 16.                               | амброзия полыннолистная - <i>Ambrosia artemisiifolia</i>   |
| 17.                               |  |
| <b>Травянистая растительность</b> |  |
| 18.                               | коротконожка лесная - <i>Brachypodium sylvaticum</i>       |
| 19.                               | овсяница лесная - <i>Festuca drymeja</i>                   |
| 20.                               | осока раздвинутая - <i>Carex remota</i>                    |
| 21.                               | подлесник европейский - <i>Sanicula europaea</i>           |
| 22.                               | примула обыкновенная - <i>Primula vulgaris</i>             |
| 23.                               | кочедыжник мужской - <i>Dryopteris filix - mas</i>         |
| 24.                               | орляк крымский - <i>Pteridium tauricum</i>                 |
| 25.                               | сочевичник весенний - <i>Orobis vernus</i>                 |
| 26.                               | фиалка душистая - <i>Viola odorata</i>                     |
| 27.                               | безвременника теневого - <i>Colchicum umbrosum</i>         |
| 28.                               | тонколучник северный - <i>Phalacrolooma septentrionale</i> |
| 29.                               | мелколепестничек канадский - <i>Conyza canadensis</i>      |
| 30.                               | череда лучистая - <i>Bidens foliosa</i>                    |
| <b>Внеярусная растительность</b>  |  |
| 31.                               | ежевика сизая - <i>Rubus caesius</i>                       |
| 32.                               | плющ обыкновенный - <i>Herdera helix</i>                   |
| 33.                               | жимолость кавказская - <i>Lonicera caucasica</i>           |

|     |   |
|-----|---|
| 34. | сассапариль высокий - <i>Smilax excelsa</i> |
| 35. | тамус обыкновенный - <i>Tamus communis</i>  |

Список видов, занесенных в Красную книгу Российской Федерации, Красную книгу Краснодарского края:

| № | Вид растения   | Статус охраны   |
|---|--|---|
| 1 | Морозник кавказский ( <i>Helleborus caucasicus</i> )             | Красная книга Краснодарского края – 3, РД (редкий вид)  |
| 2 | Пыльцеголовник длиннолистный ( <i>Cephalanthera longifolia</i> ) | Красная книга РФ – 3 (редкий вид)<br>Красная книга Краснодарского края – 2, УВ (уязвимый вид) |
| 3 | Пыльцеголовник красный ( <i>Cephalanthera rubra</i> )            | Красная книга РФ – 3 (редкий вид)<br>Красная книга Краснодарского края – 2, УВ (уязвимый вид) |
| 4 | Цикламен косский ( <i>Cyclamen coum</i> )                        | Красная книга РФ – 3 (редкий вид)<br>Красная книга Краснодарского края – 2, УВ (уязвимый вид) |
| 5 | Лимодорум недоразвитый ( <i>Limodorum abortivum</i> )            | Красная книга РФ – 3 (редкий вид)<br>Красная книга Краснодарского края – 2, УВ (уязвимый вид) |
|   | Безвременник теневой ( <i>Colchicum umbrosum</i> )               | Красная книга РФ – 3 (редкий вид)<br>Красная книга Краснодарского края – 2, УВ (уязвимый вид) |



ПРИЛОЖЕНИЕ № 2  
к паспорту памятника природы,  
утвержденному приказом  
министерства природных ресурсов  
Краснодарского края  
от \_\_\_\_\_ № \_\_\_\_\_

Животный мир – видовой состав, численность, местообитание. Список видов, занесенных в Красную книгу Российской Федерации, Красную книгу Краснодарского края.

Список животных

| №                   | Вид животного   |
|---------------------|---|
| <b>герпетофауна</b> |   |
| 1.                  | веретеница ломкая - <i>Anguis fragilis</i>                          |
| 2.                  | водяной уж - <i>Natrix tessellata</i>                               |
| 3.                  | восточная прыткая ящерица - <i>Lacerta agilis exigua</i>            |
| 4.                  | жаба зеленая - <i>Bufo virides</i>                                  |
| 5.                  | желтопузик тракийский (западный) - <i>Pseudopus apodus thracius</i> |
| 6.                  | крестовка кавказская - <i>Pelodytes caucasicus</i>                  |
| 7.                  | обыкновенная квакша - <i>Mila arborea</i>                           |
| 8.                  | полоз эскулапов - <i>Elaphe longissima</i>                          |
| 9.                  | уж обыкновенный - <i>Natrix natrix</i>                              |
| 10.                 | черноморская луговая ящерица - <i>Darevskia praticola pontica</i>   |
| 11.                 | ящерица Браунера - <i>Darevskia brauneri</i>                        |
| <b>орнитофауна</b>  |   |
| 12.                 | воробей домовый - <i>Passer domesticus</i>                          |
| 13.                 | вяхирь - <i>Columba palumbus</i>                                    |
| 14.                 | гаичка черноголовая - <i>Parus palustris</i>                        |
| 15.                 | голубь сизый - <i>Columba livia</i>                                 |
| 16.                 | деряба - <i>Turdus viscivorus</i>                                   |
| 17.                 | дрозд белозобый - <i>Turdus torquatus</i>                           |
| 18.                 | дрозд черный - <i>Turdus merula</i>                                 |
| 19.                 | дятел зеленый - <i>Picus viridis</i>                                |
| 20.                 | дятел пестрый большой - <i>Dendrocopos major</i>                    |
| 21.                 | дятел пестрый малый - <i>Dendrocopos minor</i>                      |
| 22.                 | дятел пестрый средний - <i>Dendrocopos medius</i>                   |
| 23.                 | жаворонок лесной - <i>Lullula arborea</i>                           |
| 24.                 | желна - <i>Dryocopus martius</i>                                    |
| 25.                 | кукушка обыкновенная - <i>Cuculus canorus</i>                       |
| 26.                 | лазоревка обыкновенная - <i>Parus caeruleus</i>                     |
| 27.                 | ласточка - <i>Hirundo</i>   |
| 28.                 | московка - <i>Parus ater</i>  |
| 29.                 | неясыть серая - <i>Strix aluco</i>                                  |
| 30.                 | пеночка желтобрюхая - <i>Phylloscopus nitidus</i>                   |
| 31.                 | пеночка-трещотка - <i>Phylloscopus sibilatrix</i>                   |
| 32.                 | перепелятник - <i>Accipiter nisus</i>                               |
| 33.                 | пищуха обыкновенная - <i>Certhia familiaris</i>                     |
| 34.                 | пустельга обыкновенная - <i>Falco tinnunculus</i>                   |
| 35.                 | поползень обыкновенный - <i>Sitta europaea</i>                      |

|                   |   |
|-------------------|---|
| 36.               | ремез обыкновенный - <i>Remiz pendulinus</i>              |
| 37.               | синица большая - <i>Parus major</i>                       |
| 38.               | синица длиннохвостая - <i>Aegithalos caudatus</i>         |
| 39.               | скворец - <i>Sturnus</i>                                  |
| 40.               | славка садовая - <i>Sylvia borin</i>                      |
| 41.               | славка серая - <i>Sylvia communis</i>                     |
| 42.               | славка черноголовая - <i>Sylvia atricapilla</i>           |
| 43.               | сова ушастая - <i>Asio otus</i>                           |
| 44.               | сойка - <i>Garrulus glandarius</i>                        |
| 45.               | стриж черный - <i>Apus apus</i>                           |
| 46.               | сплюшка - <i>Otus scops</i>                               |
| 47.               | тетеревиатник - <i>Accipiter gentilis</i>                 |
| 48.               | трясогузка белая - <i>Motacilla alba</i>                  |
| <b>тернофауна</b> |   |
| 49.               | белка обыкновенная - <i>Sciurus vulgaris</i>              |
| 50.               | длинноухая ночница - <i>Myotis bechsteini</i>             |
| 51.               | длиннокрыл обыкновенный - <i>Miniopterus schreibersi</i>  |
| 52.               | домовая мышь - <i>Mus musculus</i>                        |
| 53.               | ёж белогрудый - <i>Erinaceus concolor</i>                 |
| 54.               | енот-полоскун - <i>Procyon lotor</i>                      |
| 55.               | крот - <i>Talpa sp.</i>                                   |
| 56.               | ласка - <i>Mustela nivalis</i>                            |
| 57.               | лесная куница - <i>Marte martes</i>                       |
| 58.               | лисица обыкновенная - <i>Vulpes vulpes</i>                |
| 59.               | малая вечерница - <i>Nyctalus leisleri</i>                |
| 60.               | мышь лесная малая - <i>Sylvaemus uralensis</i>            |
| 61.               | мышь-малютка <i>Micromys minutus</i>                      |
| 62.               | нетопырь Куля - <i>Pipistrellus kuhlii</i>                |
| 63.               | нетопырь малый - <i>Pipistrellus pygmaeus</i>             |
| 64.               | нетопырь лесной - <i>Pipistrellus nathusii</i>            |
| 65.               | ночница Брандта - <i>Myotis brandtii</i>                  |
| 66.               | ночница трехцветная - <i>Myotis emarginatus</i>           |
| 67.               | ночница усатая - <i>Myotis mystacinus</i>                 |
| 68.               | обыкновенная полевка - <i>Microtus arvalis</i>            |
| 69.               | пасюк - <i>Rattus norvegicus</i>                          |
| 70.               | полевая мышь - <i>Apodemus agrarius</i>                   |
| 71.               | полевка кустарниковая - <i>Microtus majori</i>            |
| 72.               | рыжая вечерница - <i>Nyctalus noctula</i>                 |
| 73.               | соня лесная - <i>Dryomys nitedula</i>                     |
| 74.               | соня-полчок - <i>Glis glis</i>                            |
| 75.               | ушан обыкновенный - <i>Plecotus auritus</i>               |
| 76.               | широкоушка обыкновенная - <i>Barbastella barbastellus</i> |

Список видов, занесенных в Красную книгу Российской Федерации, Красную книгу Краснодарского края.

| №  | Вид животного   | Статус охраны   |
|----|---|---|
| 1. | жук-олень ( <i>Lucanus cervus</i> )                   | Красная книга РФ – 2 (сокращающийся в численности вид)<br>Красная книга Краснодарского края – 7, СК (специально контролируемый вид) |
| 2. | канавочник замотайлова ( <i>Trechus zamotajlovi</i> ) | Красная книга Краснодарского края – 3, РД (редкий вид)  |
| 3. | бронзовка кавказская ( <i>Cetonischema</i>            | Красная книга РФ – 2 (сокращающийся в   |

|     |  |   |
|-----|--|---|
|     | <i>speciosa speciosa</i> )   | численности вид)<br>Красная книга Краснодарского края – 2, УВ<br>(уязвимый вид)   |
| 4.  | пестряк бартельса ( <i>Aleurostictus bartelsii</i> )   | Красная книга Краснодарского края – 3, РД<br>(редкий вид)   |
| 5.  | брахита кубанская ( <i>Brachyta caucasica kubanica</i> )   | Красная книга Краснодарского края – 2, УВ<br>(уязвимый вид)   |
| 6.  | усач большой дубовый ( <i>Cerambyx cerdo</i> )   | Красная книга Краснодарского края – 7, СК<br>(специально контролируемый вид)  |
| 7.  | усач альпийский ( <i>Rosalia alpina</i> )  | Красная книга РФ – 2 (сокращающийся в численности вид)<br>Красная книга Краснодарского края – 2, УВ<br>(уязвимый вид)                               |
| 8.  | моримонелла Бернарика ( <i>Morimonella bednariki</i> )   | Красная книга Краснодарского края – 2, УВ<br>(уязвимый вид)   |
| 9.  | усач-псевдосфегестес ( <i>Pseudosphegistes brunescens</i> )                                      | Красная книга Краснодарского края – 3, РД<br>(редкий вид)   |
| 10. | пчела-плотник ( <i>Xylocopa valga</i> )  | Красная книга РФ – 2 (сокращающийся в численности вид)<br>Красная книга Краснодарского края – 7, СК<br>(специально контролируемый вид)              |
| 11. | милезия шершневидная ( <i>Milesia crabroniformis</i> )   | Красная книга Краснодарского края – 1Б, УИ<br>(находящийся под угрозой исчезновения вид)  |
| 12. | мнемозина (Аполлон черный) ( <i>Parnassius mnemosyne</i> )                                       | Красная книга РФ – 2 (сокращающийся в численности вид)<br>Красная книга Краснодарского края – 7, СК<br>(специально контролируемый вид)              |
| 13. | поликсена ( <i>Zerynthia polyxena</i> )  | Красная книга Краснодарского края – 2, УВ<br>(уязвимый вид)   |
| 14. | алланкастрия Кавказская (Зеринтия Кавказская, Таис Кавказская) ( <i>Allancastris caucasica</i> ) | Красная книга Краснодарского края – 7, СК<br>(специально контролируемый вид)  |
| 15. | пестрянка Двуцветная (Сложноцветница двуцветная) ( <i>Jordanita chloros</i> )                    | Красная книга Краснодарского края – 1Б, УИ<br>(находящийся под угрозой исчезновения вид)  |
| 16. | голубянка черноморская ( <i>Lysandra melamarina</i> )  | Красная книга Краснодарского края – 3, РД<br>(редкий вид)   |
| 17. | кавказская крестовка ( <i>Pelodytes caucasicus</i> )   | Красная книга Краснодарского края – 1Б, УИ<br>(находящийся под угрозой исчезновения)  |
| 18. | полоз эскулапов ( <i>Elaphe longissima</i> )   | Красная книга РФ – 2 (сокращающийся в численности вид)<br>Красная книга Краснодарского края – 2, УВ<br>(уязвимый вид)                               |
| 19. | желтопузик тракийский (западный) ( <i>Pseudopus apodus thracius</i> )                            | Красная книга Краснодарского края – 1Б, УИ<br>(находящийся под угрозой исчезновения вид)  |
| 20. | лесной жаворонок ( <i>Lullula arborea</i> )  |   |
| 21. | европейская широкоушка ( <i>Barbastella barbastellus</i> )                                       | Красная книга Краснодарского края – 2, УВ<br>(уязвимый вид)   |
| 22. | обыкновенный длиннокрыл ( <i>Miniopterus schreibersi</i> )                                       | Красная книга РФ – 1 (находящийся под угрозой исчезновения)<br>Красная книга Краснодарского края – 1Б, УИ<br>(находящийся под угрозой исчезновения) |
| 23. | трехцветная ночница ( <i>Myotis emarginatus</i> )  | Красная книга РФ – 2 (сокращающийся в численности вид)<br>Красная книга Краснодарского края – 1Б, УИ<br>(находящийся под угрозой исчезновения)      |

|     |  |   |
|-----|--|---|
| 24. | малая вечерница ( <i>Nyctalus leisleri</i> ) | Красная книга Краснодарского края – 2, УВ<br>(уязвимый вид) |
| 25. | ночница Брандта ( <i>Myotis brandti</i> )    | Красная книга Краснодарского края – 3, РД<br>(редкий вид)   |
| 26. | усатая ночница ( <i>Myotis mystacinus</i> )  | Красная книга Краснодарского края – 3, РД<br>(редкий вид)   |

ПРИЛОЖЕНИЕ № 3  
к паспорту памятника природы,  
утвержденному приказом  
министерства природных ресурсов  
Краснодарского края  
от \_\_\_\_\_ № \_\_\_\_\_

Описание обособленных памятников природы

*Для ботанических объектов:*

*диаметр ствола дерева* \_\_\_\_\_,

*высота дерева* \_\_\_\_\_,

*площадь проекции кроны на поверхность* \_\_\_\_\_.

*Для геологических объектов:*

*линейные размеры геологических объектов* \_\_\_\_\_,

*слагающие породы* \_\_\_\_\_,

*геологический возраст* \_\_\_\_\_.

*Для гидрологических объектов:*

*средний расход воды в роднике* \_\_\_\_\_.

*Другое* – Серьезная антропогенная нагрузка в виде строительства, незаконных рубок, неорганизованного туризма, присутствия свалок бытовых отходов, прокладки дорог, коммуникаций и др., ухудшает экологические свойства лесопарка, вызывая усиление инвазивных процессов на ООПТ, что также может снизить ценность данного объекта для функционирования г. Туапсе как курорта.

Основные функции лесопарка (водоохранная и водорегулирующая, противозерозионная, климаторегулирующая и санитарно-гигиеническая) не могут осуществляться без поддержания оптимального состава и структуры естественных и искусственных лесных насаждений. Особое место в составе растительных сообществ занимают охраняемые растения, имеющие экологическое и эстетическое значение для ООПТ.

ПРИЛОЖЕНИЕ № 4  
к паспорту памятника природы,  
утвержденному приказом  
министерства природных ресурсов  
Краснодарского края  
от \_\_\_\_\_ № \_\_\_\_\_

Дополнительные материалы – фотографии памятника природы или наиболее характерных его частей, картографический материал (карты (схемы) расположения памятника природы и охранной зоны (1:100000, 1:50000), карты (схемы) памятника природы с обозначением границ (1:2000 или 1:500, в зависимости от занимаемой площади), Охранное обязательство, иные материалы.



*Рисунок 1 – Памятник природы «Лесопарк Варваринка»*





*Рисунок 2 – Памятник природы «Лесопарк Варваринка»*



*Рисунок 3 – Памятник природы «Лесопарк Варваринка»*





*Рисунок 4 – Памятник природы «Лесопарк Варваринка»*

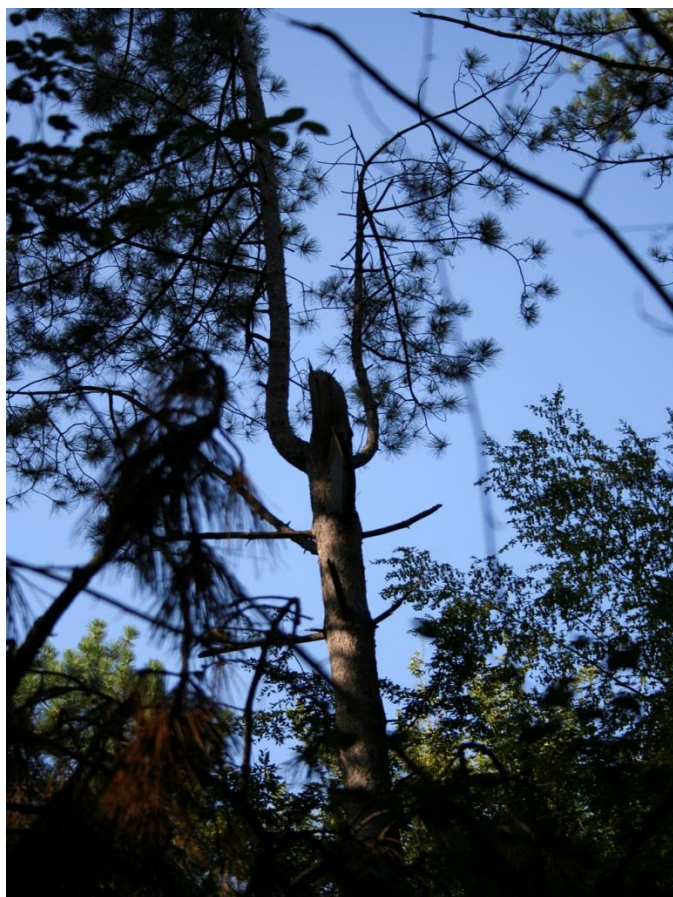


*Рисунок 5 – Памятник природы «Лесопарк Варваринка»*





*Рисунок 6 – Памятник природы «Лесопарк Варваринка»*



*Рисунок 7 – Памятник природы «Лесопарк Варваринка»*





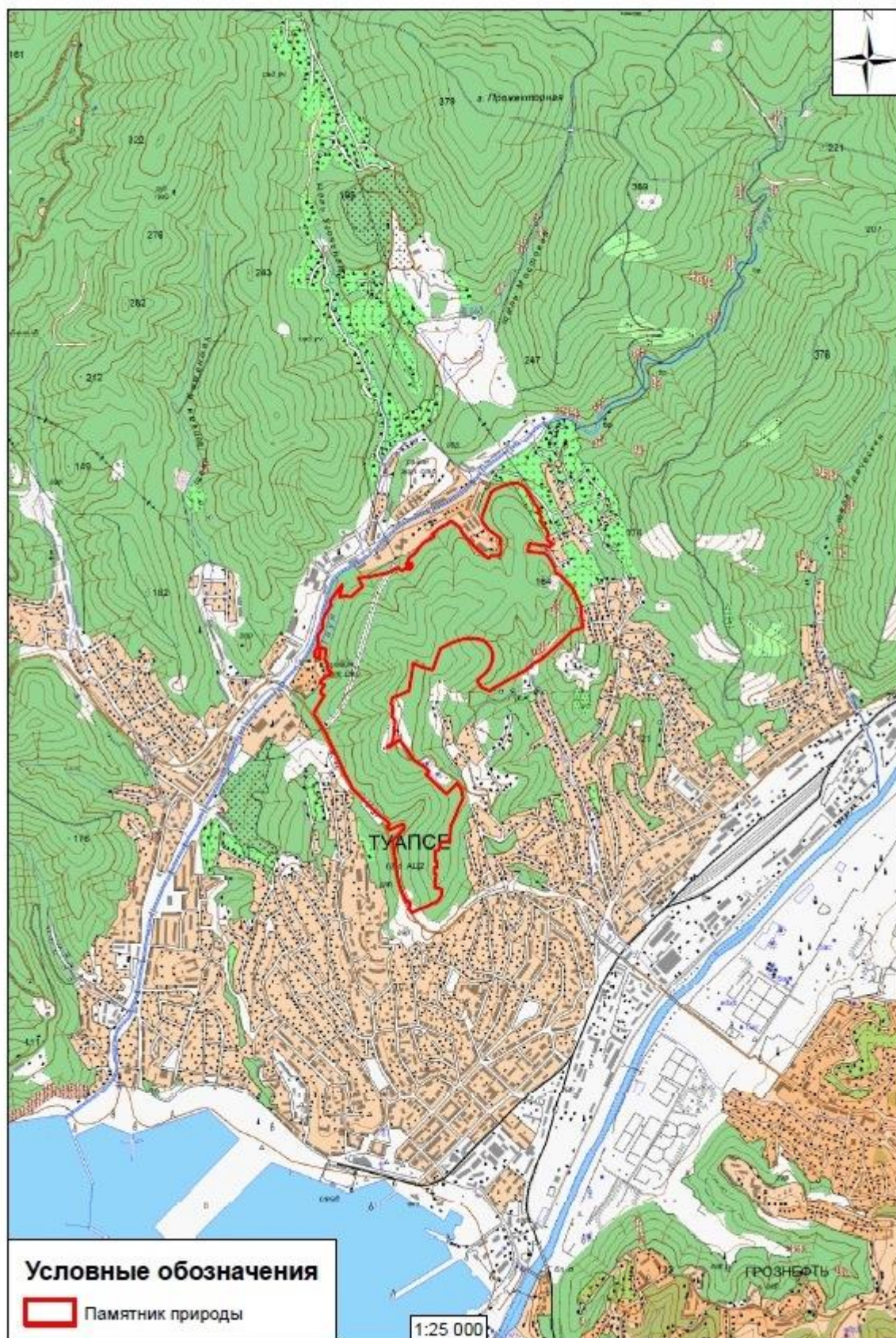
*Рисунок 8 – Памятник природы «Лесопарк Варваринка»*



*Рисунок 9 – Памятник природы «Лесопарк Варваринка»*



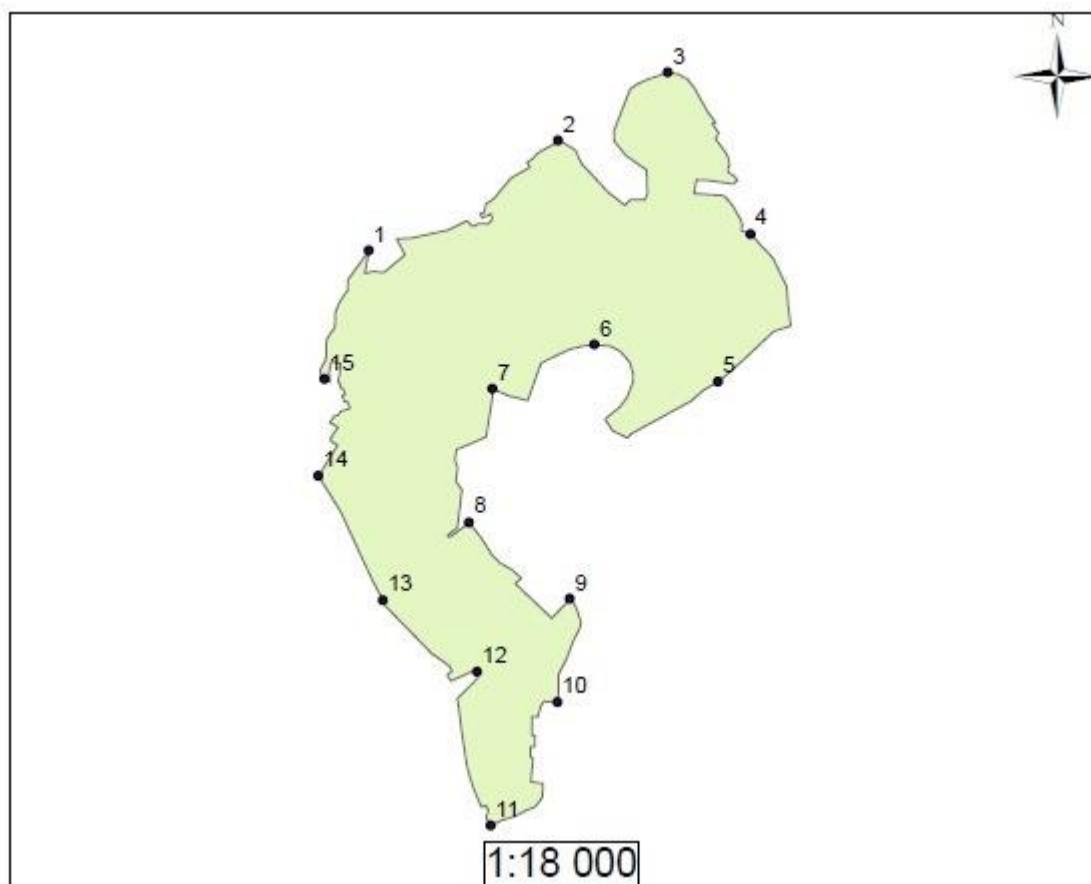
# Схема расположения памятника природы «Лесопарк Варваринка»







# Схема границ памятника природы «Лесопарк Варваринка»



| Номер точки | X         | Y          |
|-------------|-----------|------------|
| 1           | 376854.85 | 1387165.15 |
| 2           | 377163.73 | 1387696.11 |
| 3           | 377354.78 | 1388004.07 |
| 4           | 376901.01 | 1388236.36 |
| 5           | 376487.08 | 1388145.37 |
| 6           | 376591.26 | 1387798.39 |
| 7           | 376467.47 | 1387512.45 |
| 8           | 376091.96 | 1387446.47 |
| 9           | 375878.22 | 1387729.46 |
| 10          | 375588.14 | 1387694.66 |
| 11          | 375242.31 | 1387507.65 |
| 12          | 375673.07 | 1387469.57 |
| 13          | 375873.85 | 1387205.09 |
| 14          | 376222.69 | 1387023.54 |
| 15          | 376494.68 | 1387041.30 |

Система координат МСК-23