

РОССИЙСКАЯ ФЕДЕРАЦИЯ
КРАСНОДАРСКИЙ КРАЙ

УТВЕРЖДЕН
приказом департамента природных
ресурсов и государственного
экологического надзора
Краснодарского края
от 13.12.2012 г. № 361

**ПАСПОРТ ПАМЯТНИКА ПРИРОДЫ
РЕГИОНАЛЬНОГО ЗНАЧЕНИЯ**

Лесопарк «Юбилейный»

Наименование памятника природы

Тимашевский район

Муниципальное образование

Краснодар 2012 год

Полное наименование памятника природы – Лесопарк «Юбилейный»
Распорядительный документ об объявлении (учреждении) памятника природы - решение исполнительного комитета Тимашевского районного совета народных депутатов от 26 марта 1980 года № 147, решение исполнительного комитета Краснодарского краевого совета народных депутатов от 14 июля 1988 года № 326

Памятник природы образован с изъятием/без изъятия у собственников (арендаторов)

Цель создания – сохранение особо ценного лесного участка

Подведомственность – департамент природных ресурсов и государственного экологического надзора Краснодарского края

Профиль памятника природы – ботанический

Местоположение памятника природы, описание площади и границ
 памятника природы

Муниципальное образование – Тимашевский район

Категория земель – земли населенных пунктов

Кадастровый номер участка – 23:31:0309001:288, 23:31:0309001:289, 23:31:0309001:292

Местоположение памятника природы:

Лесной фонд - нет

Водный фонд - нет

Иные категории земель – земли населенных пунктов

Населенный пункт - город Тимашевск

Положение объекта в системе улично-дорожной сети – улица Приречная, 156

Наличие или отсутствие территориальной связи с иными природными или природно-антропогенными ландшафтами, ее характер – нет

Наличие в границах ООПТ иных особо охраняемых природных территорий нет

Описание границ памятника природы – памятник природы расположен в излучине р. Кирпили, с юго-запада и северо-запада ограничен р.Кирпили; с юго-восточной стороны граница проходит по грунтовой дороге; с северо-восточной – по естественным рубежам, повторяя в восточной и северо-восточной частях границу насаждений, в северной- граница проведена условно.

Привязка к системе координат – система координат МСК-23

Точка	X	Y
1	537907,42	1371045,09
2	537755,03	1371301,54
3	537492,96	1371272,49
4	537385,79	1371437,46
5	537283,08	1371398,29
6	537138,89	1372024,03
7	536768,51	1371677,05

8	537352,13	1370910,23
9	537616,66	1370854,85

Описание границ охранной зоны памятника природы (если есть) - нет

Площадь памятника природы – 476000 м²

Площадь охранной зоны памятника природы (если есть) - нет

Описание положения в рельефе - нет

Сопряженные объекты - нет

Перечень зон и участков памятника природы, их площади

Кластерность территории памятника природы - нет

Площадь каждого участка, га (м²) - нет

Режим особой охраны

Запрещенные виды деятельности	Разрешенные виды деятельности
<ul style="list-style-type: none"> - любая деятельность, которая может нанести ущерб объектам растительного мира, а также запрещаются виды деятельности, влекущие за собой снижение экологической, эстетической и рекреационной целостности территории, в том числе: - деятельность, влекущая искажение сложившегося ландшафта; - предоставление земельных участков для капитального строительства; - прокладка новых дорог, троп, линий электропередач, коммуникаций, возведение строений и сооружений (в том числе временных), не связанных с деятельностью памятника природы; - загрязнение почв; - создание объектов размещения, хранения отходов производства и потребления, радиоактивных, химических, взрывчатых, токсичных, отравляющих и ядовитых веществ; - проезд и стоянка всех видов транспортных средств вне дорог общего пользования, кроме работников специально уполномоченных органов государственной власти; - проведение сплошных рубок леса, за исключением случаев, когда выборочные рубки не обеспечивают замену лесных насаждений, утрачивающих свои средообразующие, водоохранные и иные полезные функции, на лесные насаждения, обеспечивающие сохранение целевого 	<ul style="list-style-type: none"> - сенокошение на специально выделенных участках, согласованных с уполномоченным органом Краснодарского края; - проведение сплошных рубок лесных насаждений в случаях, когда выборочные рубки не обеспечивают замену лесных насаждений, утрачивающих свои средообразующие, водоохранные и иные полезные функции, на лесные насаждения, обеспечивающие сохранение целевого назначения защитных лесов и выполняемых ими полезных функций; - проведение противопожарных и санитарно-оздоровительных мероприятий согласно действующему лесному и природоохранному законодательству, согласованных в установленном порядке (проведение санитарно-оздоровительных мероприятий осуществляется при условии минимального повреждения напочвенного покрова с применением технических средств на колесном ходу); - удаление усохших, поврежденных, ослабленных деревьев и кустарников; - проведение рубок ухода; - благоустройство территории в целях обеспечения условий для отдыха малыми архитектурными формами (МАФ) на основании проекта, получившего положительное заключения государственной экологической экспертизы;

<p>назначения защитных лесов и выполняемых ими полезных функций;</p> <ul style="list-style-type: none"> - все виды гидротехнических и строительных работ, кроме проводимых с целью обеспечения эксплуатации и ремонта существующих линейных сооружений и коммуникаций; - осуществление рекреационной деятельности (в том числе организация мест отдыха и разведение костров) за пределами специально предусмотренных для этого мест; - сжигание естественной растительности, в том числе весенние палы; - выгул собак; - выпас сельскохозяйственных животных и организация для них летних лагерей; - самовольные посадки деревьев и кустарников, а также другие самовольные действия граждан, направленные на обустройство отдельных участков парка; - сбор зоологических, ботанических коллекций, а также палеонтологических образцов; - изыскательские, взрывные и буровые работы; - уничтожение или повреждение шлагбаумов, аншлагов, стендов и других информационных знаков и указателей, а также оборудованных экологических троп и мест отдыха; - осуществление любых других действий, ведущих к изменению режима или внешнего вида памятника природы; - перепрофилирование сложившихся к моменту организации памятника природы направлений хозяйственно-производственной деятельности землепользователей. - использование сточных вод для удобрения почв; - размещение кладбищ, скотомогильников, мест захоронения отходов производства и потребления, радиоактивных, химических, взрывчатых, токсичных, отравляющих и ядовитых веществ; - осуществление авиационных мер по борьбе с вредителями и болезнями растений; - движение и стоянка транспортных средств (кроме специальных транспортных средств), за исключением их движения по 	<ul style="list-style-type: none"> - проведение работ по восстановлению и поддержанию в равновесном состоянии экосистем памятника природы; - организация и проведение научно-исследовательских работ и осуществление эколого-просветительской деятельности по согласованию с уполномоченным органом в установленном порядке; - предотвращение опасных природных явлений, угрожающих жизни людей и населенных пунктам; - осуществление рекреационной деятельности (в том числе организация мест отдыха и разведение костров) в пределах специально предусмотренных для этого мест; - осуществление рекреационной деятельности (оборудование экологических троп и мест отдыха) на основании проекта обустройства, при наличии положительного заключения государственной экологической экспертизы.
--	--

дорогам и стоянки на дорогах и в специально оборудованных местах, имеющих твердое покрытие	
--	--

Меры охраны:

- регулярно осуществлять уходные работы (очистку территории от мусора, сухостоя, ветровальных деревьев и др.);
- регулярно осуществлять противопожарные мероприятия;
- установить аншлаги с разъяснениями ценности лесного массива, а также имеющие противопожарное значение;
- не допускать ведение хозяйственной деятельности, противоречащей режиму особой охраны территории памятника природы;
- осуществлять периодический контроль и своевременное информирование о нарушении особого режима охраны в пределах памятника природы;
- оформить охранные обязательства в установленном законом порядке.

Природные характеристики территории

Описание *растительности* приводится в Приложении № 1 к паспорту памятника природы.

Описание *животного мира* приводится в Приложении № 2 к паспорту памятника природы.

Параметры обособленного памятника природы приводятся в Приложении № 3 к паспорту памятника природы.

Состояние (степень нарушенности) – хорошее/удовлетворительное/плохое (с указанием повреждений)

- прохождение по территории памятника природы грунтовых дорог;
- высокая рекреационная нагрузка;
- захламление территории мусором;
- утрата отдельных лесонасаждений в результате естественной гибели;
- выпас сельскохозяйственных животных;
- отсутствие информационных и предупредительных аншлагов.

Перечень земельных участков, предоставленных гражданам и юридическим лицам, с указанием местоположения границ, а так же прав владения и пользования участками

Кадастровый номер участка - нет

Местоположение границ участка _____

Для юридического лица: - нет

Организационно-правовая форма _____,

наименование, юридический адрес _____,

телефон, факс, e-mail _____,

ФИО руководителя _____,

ФИО контактного лица _____,

Название и реквизиты документов на право собственности, владения, пользования, аренды _____

Для физического лица: - нет

ФИО _____

Название и реквизиты документов на право собственности, владения, пользования, аренды _____

Кадастровый номер участка _____,

Местоположение границ участка _____,

Для юридического лица:

Организационно-правовая форма _____,

наименование, юридический адрес _____,

телефон, факс, e-mail _____,

ФИО руководителя _____,

ФИО контактного лица _____,

Название и реквизиты документов на право собственности, владения, пользования, аренды _____

Для физического лица:

ФИО _____

Название и реквизиты документов на право собственности, владения, пользования, аренды _____

Кадастровый номер участка _____,

Местоположение границ участка _____,

Для юридического лица:

Организационно-правовая форма _____,

наименование, юридический адрес _____,

телефон, факс, e-mail _____,

ФИО руководителя _____,

ФИО контактного лица _____,

Название и реквизиты документов на право собственности, владения, пользования, аренды _____

Для физического лица:

ФИО _____

Название и реквизиты документов на право собственности, владения, пользования, аренды _____

Кадастровый номер участка _____,

Местоположение границ участка _____

_____,
 Для юридического лица:

Организационно-правовая форма _____,
 наименование, юридический адрес _____,
 телефон, факс, e-mail _____,
 ФИО руководителя _____,
 ФИО контактного лица _____,
 Название и реквизиты документов на право собственности, владения,
 пользования, аренды _____

 Для физического лица:

ФИО _____
 Название и реквизиты документов на право собственности, владения,
 пользования, аренды _____

Дополнительные материалы, в том числе Охранное обязательство, приводятся в
 Приложении № 4 к паспорту памятника природы.

Составитель: Е.С.Аристова,
 Главный специалист-эксперт отдела особо
 охраняемых природных территорий

 подпись

Начальник отдела Н.Г.Шмельцер

 подпись

Дата _____

ПРИЛОЖЕНИЕ № 1
к паспорту памятника природы,
утвержденному приказом
департамента природных ресурсов и
государственного экологического
надзора Краснодарского края
от 13.12.2012 г. № 361

Растительность – перечень основных типов растительных сообществ, их состав, характеристика, пространственное распределение. Список видов, занесенных в Красную книгу Российской Федерации, Красную книгу Краснодарского края.

Список видов растений

№	Вид растения
1	Айва – <i>Cydonia</i>
2	Вьюнок полевой – <i>Convolvulus arvensis</i>
3	Гравилат городской – <i>Geum banum</i>
4	Груша – <i>Pyrus caucasica</i>
5	Дуб – <i>Quercus</i>
6	Клен – <i>Acer</i>
7	Клубнекамыш скученный – <i>Bolboschoenus compactus</i>
8	Крапива двудомная – <i>Urtica dioica</i>
9	Липа – <i>Tilia</i>
10	Молочай – <i>Euphorbia sp.</i>
11	Одуванчик лекарственный – <i>Traxacum officinale</i>
12	Орех черный – <i>Juglans nigra</i>
13	Платан - <i>Platanus</i>
14	Подорожник большой – <i>Plantago major</i>
15	Рогоз узколистый – <i>Typha angustifolia</i>
16	Слива – <i>Prunus</i>
17	Сосна - <i>Pinus</i>
18	Сусак зонтичный – <i>Butomus umbellatus</i>
19	Тополь – <i>Populus</i>
20	Цикорий обыкновенный – <i>Cichorium intybus</i>
21	Черемуха – <i>Padus</i>
22	Яблоня - <i>Malus</i>
23	Ясень – <i>Fraxinus</i>

Видов, занесенных в Красную книгу Российской Федерации, Красную книгу Краснодарского края не обнаружено.

ПРИЛОЖЕНИЕ № 2
к паспорту памятника природы,
утвержденному приказом
департамента природных ресурсов и
государственного экологического
надзора Краснодарского края
от 13.12.2012 г. № 361

Животный мир – видовой состав, численность, местообитание. Список видов, занесенных в Красную книгу Российской Федерации, Красную книгу Краснодарского края.

Список животных

№	Вид животного
герпетофауна	
1	Болотная черепаха – <i>Emys orbicularis</i>
2	Водяной уж – <i>Natrix tessellata</i>
3	Жаба зеленая – <i>Bufo viridis</i>
4	Луговая ящерица – <i>Lacerta praticola</i>
5	Обыкновенный уж – <i>Natrix natrix</i>
6	Озерная лягушка – <i>Rana ridibunda</i>
7	Прыткая ящерица – <i>Lacerta agilis exigua</i>
орнитофауна	
8	Белая трясогузка - <i>Motacilla alba</i>
9	Болотная камышевка – <i>Acrocephalus palustris</i>
10	Большая поганка (чомга) - <i>Podiceps cristatus</i>
11	Большая синица - <i>Parus major</i>
12	Воробей домовый - <i>Passer domesticus</i>
13	Воробей полевой – <i>Passer montanus</i>
14	Ворон – <i>Corvus corax</i>
15	Галка – <i>Corvus monedula</i>
16	Горлица кольчатая - <i>Streptopelia decaocto</i>
17	Горлица обыкновенная – <i>Streptopelia turtur</i>
18	Грач – <i>Corvus frugileus</i>
19	Домовой сыч – <i>Athene noctua</i>
20	Желтая трясогузка – <i>Motacilla flava</i>
21	Зеленый дятел – <i>Picus viridis</i>
22	Зяблик – <i>Fringilla coelebs</i>
23	Кряква – <i>Anas platyrhynchos</i>
24	Кукушка обыкновенная - <i>Cuculus canorus</i>
25	Ласточка деревенская - <i>Hirundo rustica</i>
26	Лысуха – <i>Fulica atra</i>
27	Малая белая цапля – <i>Egretta garzetta</i>
28	Малый пестрый дятел – <i>Dendrocopos minor</i>

29	Обыкновенная зеленушка - <i>Carduelis chloris</i>
30	Обыкновенная лазоревка – <i>Parus caeruleus</i>
31	Обыкновенный скворец – <i>Sturnus vulgaris</i>
32	Обыкновенный соловей – <i>Luscinia luscinia</i>
33	Озерная чайка – <i>Larus ridibundus</i>
34	Пастушок – <i>Rallus aquaticus</i>
35	Полевой жаворонок – <i>Alauda arvensis</i>
36	Садовая овсянка – <i>Emberiza hortulana</i>
37	Серая ворона – <i>Corvus cornix</i>
38	Серая утка – <i>Anas strepera</i>
39	Серая цапля – <i>Ardea cinerea</i>
40	Сойка – <i>Garrulus glandarius</i>
41	Сорока – <i>Pica pica</i>
42	Средний пестрый дятел – <i>Dendrocopos medius</i>
43	Тростниковая овсянка – <i>Emberiza schoeniclus</i>
44	Хохлатый жаворонок – <i>Galerida cristata</i>
45	Черноголовая трясогузка – <i>Motacilla feldegg</i>
46	Черноголовый щегол – <i>Carduelis carduelis</i>
47	Черный дрозд – <i>Turdus merula</i>
48	Чирок-трескунок – <i>Anas querquedula</i>
териофауна	
49	Белогрудый ёж – <i>Erinaceus concolor</i>
50	Заяц-русак – <i>Lepus europaeus</i>
51	Крот – <i>Talpa sp.</i>
52	Ласка – <i>Mustela nivalis</i>
53	Лисица – <i>Vulpes vulpes</i>
54	Мышь домовая – <i>Mus musculus</i>
55	Полевка обыкновенная – <i>Microtus arvalis</i>

Видов, занесенных в Красную книгу Российской Федерации, Красную книгу Краснодарского края не обнаружено.

ПРИЛОЖЕНИЕ № 3
к паспорту памятника природы,
утвержденному приказом
департамента природных ресурсов и
государственного экологического
надзора Краснодарского края
от 13.12.2012 г. № 361

Описание обособленных памятников природы

Для ботанических объектов:

диаметр ствола дерева _____,

высота дерева _____,

площадь проекции кроны на поверхность _____.

Для геологических объектов:

линейные размеры геологических объектов _____,

слагающие породы _____,

геологический возраст _____.

Для гидрологических объектов:

средний расход воды в роднике _____.

Другое

ПРИЛОЖЕНИЕ № 4
к паспорту памятника природы,
утвержденному приказом
департамента природных ресурсов и
государственного экологического
надзора Краснодарского края
от 13.12.2012 г. № 361

Дополнительные материалы – фотографии памятника природы или наиболее характерных его частей, картографический материал (карты (схемы) расположения памятника природы и охранной зоны (1:100000, 1:50000), карты (схемы) памятника природы с обозначением границ (1:2000 или 1:500, в зависимости от занимаемой площади), Охранное обязательство, иные материалы.



Рисунок 1 – Памятник природы «Лесопарк «Юбилейный»



Рисунок 2 – Памятник природы «Лесопарк «Юбилейный»



Рисунок 3 – Памятник природы «Лесопарк «Юбилейный»



Рисунок 4 – Памятник природы «Лесопарк «Юбилейный»



Рисунок 5 – Памятник природы «Лесопарк «Юбилейный»



Рисунок 6 – Памятник природы «Лесопарк «Юбилейный»

Схема установленных границ памятника природы регионального значения
«Лесопарк «Юбилейный»



Схема расположения памятника природы «Лесопарк «Юбилейный»

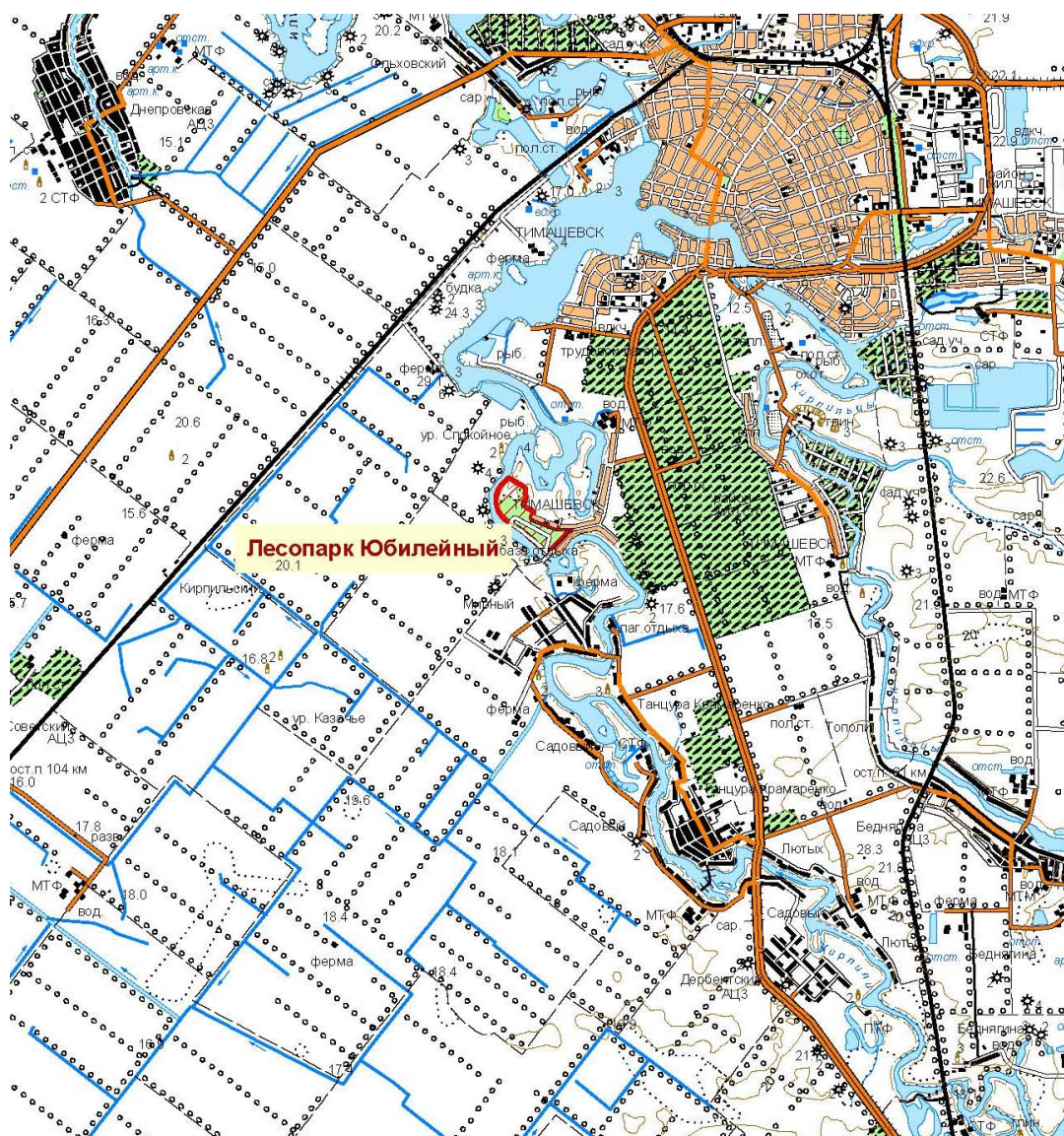
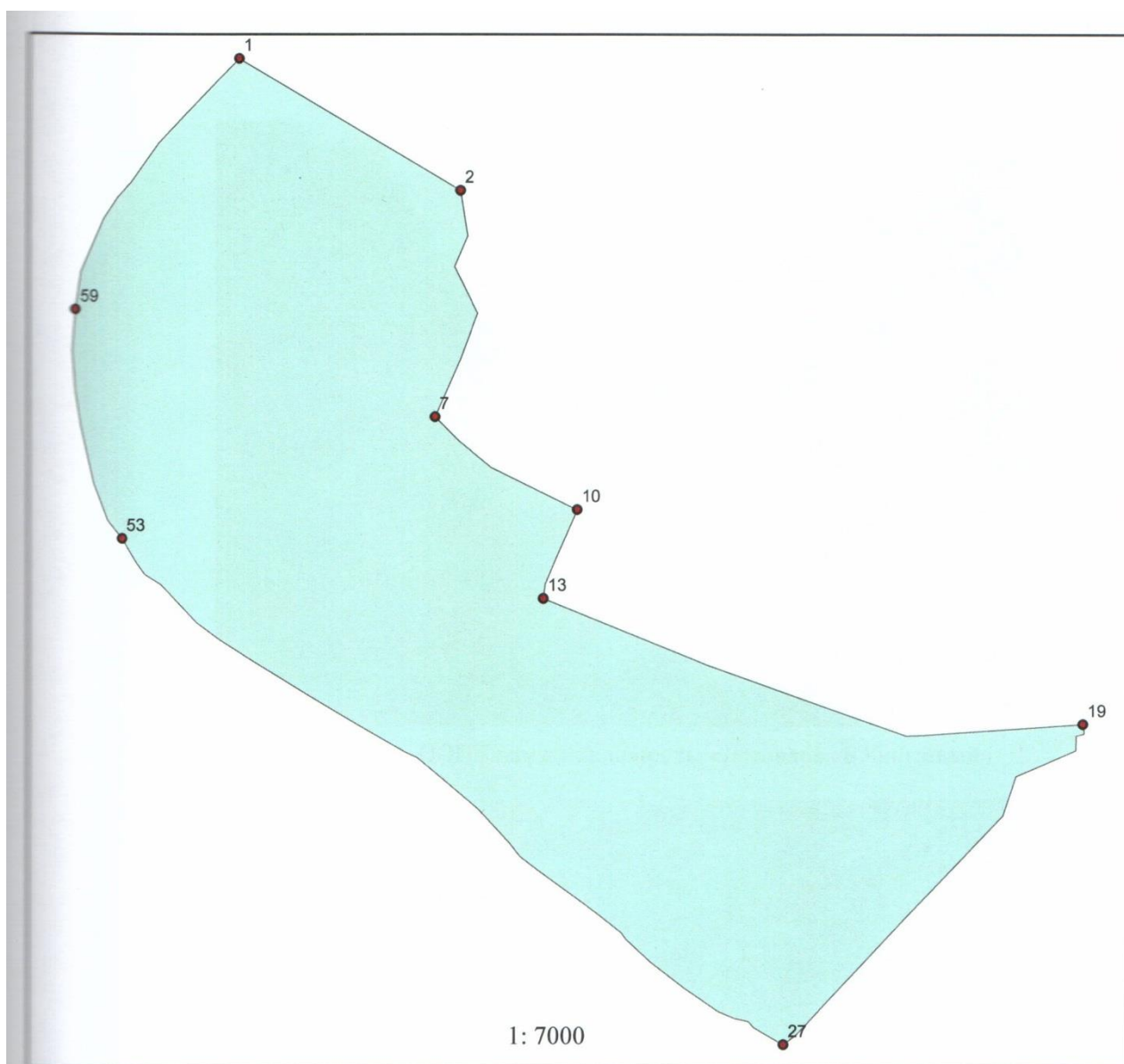


Схема границ памятника природы «Лесопарк Юбилейный»



Точка	X	Y
1	537907,42	1371045,09
2	537755,03	1371301,54
7	537492,96	1371272,49
10	537385,79	1371437,46
13	537283,08	1371398,29
19	537138,89	1372024,03
27	536768,51	1371677,05
53	537352,13	1370910,23
59	537616,66	1370854,85

Система координат: МСК-23