

РОССИЙСКАЯ ФЕДЕРАЦИЯ
КРАСНОДАРСКИЙ КРАЙ

УТВЕРЖДЕН
приказом министерства
природных ресурсов
Краснодарского края
от 04.06.2013 г. № 751

**ПАСПОРТА ПАМЯТНИКА ПРИРОДЫ
РЕГИОНАЛЬНОГО ЗНАЧЕНИЯ**

Лжелиственница прекрасная

Наименование памятника природы

город - курорт Сочи

Муниципальное образование

Краснодар 2013 год

Полное наименование памятника природы – Лжелиственница прекрасная
Распорядительный документ об объявлении (учреждении) памятника
природы - решение Сочинского горисполкома от 26 июля 1978 года № 8/40 и
решением Краснодарского крайисполкома от 14 сентября 1983 года № 488
Памятник природы образован с изъятием/без изъятия у собственников
(арендаторов)
Цель создания – сохранение ботанического объекта, имеющего научное,
учебно-познавательное и эстетическое значение
Подведомственность – министерство природных ресурсов Краснодарского
края
Профиль памятника природы – ботанический

Местоположение памятника природы, описание площади и границ
 памятника природы

Муниципальное образование– город-курорт Сочи
Категория земель– земли населенных пунктов
Кадастровый номер участка– 23:49:0203027:3
Местоположение памятника природы:
Лесной фонд- нет
Водный фонд- нет
Иные категории земель– населенных пунктов
Населенный пункт– город Сочи
Положение объекта в системе улично-дорожной сети– нет
Наличие или отсутствие территориальной связи с иными природными или
природно-антропогенными ландшафтами, ее характер– нет
Наличие в границах ООПТ иных особо охраняемых природных территорий -нет
Описание границ памятника природы– границы памятника природы совпадают
по границы кроны дерева на земную поверхность

Привязка к системе координат– система координат МСК-23

| Точка | X | Y |
|-------|-----------|------------|
| 1 | 318048,76 | 2197567,36 |
| 2 | 318051,1 | 2197566,09 |
| 3 | 318054,17 | 2197565,45 |
| 4 | 318059,68 | 2197566,34 |
| 5 | 318062,02 | 2197568,05 |
| 6 | 318063,72 | 2197572,58 |
| 7 | 318063,89 | 2197576,06 |
| 8 | 318063,16 | 2197577,92 |
| 9 | 318061,54 | 2197580,02 |
| 10 | 318056,12 | 2197581,31 |
| 11 | 318055,02 | 2197579,35 |
| 12 | 318053,43 | 2197577,02 |
| 13 | 318051,94 | 2197575 |
| 14 | 318047,7 | 2197571,18 |

Описание границ охранной зоны памятника природы (если есть)- нет

Площадь памятника природы – 177 м²

Площадь охранной зоны памятника природы (если есть)- нет

Описание положения в рельефе–нет

Сопряженные объекты- нет

Перечень зон и участков памятника природы, их площади

Кластерность территории памятника природы- нет

Площадь каждого участка, га (м²)- нет

Режим особой охраны

| Запрещенные виды деятельности | Разрешенные виды деятельности |
|---|--|
| <ul style="list-style-type: none"> - любая деятельность, которая может нанести ущерб объектам растительного мира, а также запрещаются виды деятельности, влекущие за собой снижение экологической, эстетической и рекреационной целостности территории, в том числе: - любая хозяйственная деятельность, не совместимая с его назначением, в том числе: - любое повреждение дерева; - прокладка коммуникаций; - уплотнение почвы вокруг дерева; - проведение в непосредственной близости от дерева работ, которые могут привести к развитию эрозии почвы или к другим нарушениям состояния грунтов и повреждению корней дерева; - установка искусственной иллюминации на дереве. | <ul style="list-style-type: none"> - поддержание в технически исправном состоянии помещений, и их реконструкция без увеличения занимаемой площади на участке ООПТ; - посадка и уход за растительностью на территории земельных участков, находящихся в частной собственности, без увеличения площади на участке ООПТ; - уходные работы по удалению сухих ветвей, в целях безопасности граждан и материальных ценностей; - организация и проведение научно-исследовательских работ, и осуществление эколого-просветительской деятельности по согласованию с уполномоченным органом в установленном порядке. |

Меры охраны:

- установить аншлаги, информирующие о статусе территории;
- своевременно осуществлять мероприятия, направленные на защиту деревьев от болезней и вредителей;
- учитывать режим памятника природы при разработке схемы территориального планирования и генерального плана г. Сочи, при предоставлении земельных участков для строительства и ведения хозяйственной деятельности.
- не допускать ведения хозяйственной деятельности, противоречащей режиму особой охраны памятника природы;
- осуществлять периодический контроль и своевременное информирование о нарушении особого режима охраны в пределах памятника природы.

Природные характеристики территории

Описание растительности приводится в Приложении № 1 к паспорту памятника природы.

Описание животного мира приводится в Приложении № 2 к паспорту памятника природы.

Параметры обособленного памятника природы приводятся в Приложении № 3 к паспорту памятника природы.

Состояние (степень нарушенности) – хорошее/удовлетворительное/плохое (с указанием повреждений)

- высокая рекреационная нагрузка;
- отсутствие ограждения;
- отсутствие информационных и предупредительных аншлагов.

Перечень земельных участков, предоставленных гражданам и юридическим лицам, с указанием местоположения границ, а так же прав владения и пользования участками

Кадастровый номер участка – 23:49:0203027:3

Местоположение границ участка _____

Для юридического лица: - МУК «Парк культуры и отдыха «Ривьера»

Организационно-правовая форма _____,
наименование, юридический адрес _____,
телефон, факс, e-mail _____,

ФИО руководителя _____,
ФИО контактного лица _____,

Название и реквизиты документов на право собственности, владения, пользования, аренды _____

Для физического лица: - нет

ФИО _____

Название и реквизиты документов на право собственности, владения, пользования, аренды _____

Кадастровый номер участка _____,

Местоположение границ участка _____,

Для юридического лица:

Организационно-правовая форма _____,
наименование, юридический адрес _____,
телефон, факс, e-mail _____,

ФИО руководителя _____,
ФИО контактного лица _____,

Название и реквизиты документов на право собственности, владения, пользования, аренды _____

Для физического лица:

ФИО _____

Название и реквизиты документов на право собственности, владения, пользования, аренды _____

Кадастровый номер участка _____,

Местоположение границ участка _____
_____ ,

Для юридического лица:

Организационно-правовая форма _____,
наименование, юридический адрес _____,
телефон, факс, e-mail _____,
ФИО руководителя _____,
ФИО контактного лица _____,
Название и реквизиты документов на право собственности, владения,
пользования, аренды _____

Для физического лица:

ФИО _____
Название и реквизиты документов на право собственности, владения,
пользования, аренды _____

Дополнительные материалы, в том числе Охранное обязательство, приводятся в Приложении № 4 к паспорту памятника природы.

Составитель: Т.Е.Сунцова,
Ведущий специалист-эксперт отдела особо
охраняемых природных территорий

подпись

Ведущий консультант отдела
особо охраняемых
природных территорий А.А.Медков

подпись

Дата _____

ПРИЛОЖЕНИЕ № 1
к паспорту памятника природы,
утвержденному приказом
министерства природных ресурсов
Краснодарского края
от _____ № _____

Растительность – перечень основных типов растительных сообществ, их состав, характеристика, пространственное распределение. Список видов, занесенных в Красную книгу Российской Федерации, Красную книгу Краснодарского края.

Список видов растений

| № | Вид растения |
|---|--|
| 1 | Лжелиственница золотая - <i>Pseudolarix amabilis</i> |

Видов, занесенных в Красную книгу Российской Федерации, Красную книгу Краснодарского края не обнаружено.

ПРИЛОЖЕНИЕ № 2
к паспорту памятника природы,
утвержденному приказом
министерства природных ресурсов
Краснодарского края
от _____ № _____

Животный мир – видовой состав, численность, местообитание. Список видов, занесенных в Красную книгу Российской Федерации, Красную книгу Краснодарского края.

Список животных

| № | Вид животного |
|---------------------|---|
| герпетофауна | |
| 1 | зеленая жаба - <i>Bufo viridis</i> |
| 2 | обыкновенная квакша - <i>Hyla arborea</i> |
| 3 | обыкновенный уж - <i>Natrix natrix</i> |
| 4 | прыткая ящерица - <i>Lacerta agilis</i> |
| орнитофауна | |
| 5 | белая трясогузка - <i>Motacilla alba</i> |
| 6 | большая синица - <i>Parus major</i> |
| 7 | вяхиль обыкновенный - <i>Columba palumbus</i> |
| 8 | голубь сизый - <i>Columba livia</i> |
| 9 | горлица кольчатая - <i>Streptopelia decaocto</i> |
| 10 | домовый воробей - <i>Passer domesticus</i> |
| 11 | дятел зеленый - <i>Picus viridis</i> |
| 12 | жаворонок малый - <i>Calandrella cinera</i> |
| 13 | кукушка обыкновенная - <i>Cuculus canorus</i> |
| 14 | ласточка городская - <i>Delichon urbica</i> |
| 15 | малый пестрый дятел - <i>Dendrocopos minor</i> |
| 16 | обыкновенная овсянка - <i>Emberiza citrinella</i> |
| 17 | певчий дрозд - <i>Turdus philomelos</i> |
| 18 | серая ворона - <i>Corvus cornix</i> |
| 19 | серая мухоловка - <i>Muscicapa striata</i> |
| 20 | сизоворонка - <i>Coraciiformes garrulous</i> |
| 21 | сойка обыкновенная - <i>Garrulus glandarius</i> |
| 22 | сорока обыкновенная - <i>Pica pica</i> |
| 23 | черноголовая славка - <i>Sylvia atricapilla</i> |
| териофауна | |
| 24 | белка обыкновенная - <i>Sciurus vulgaris</i> |
| 25 | домовая мышь - <i>Mus musculus</i> |
| 26 | крот - <i>Talpa</i> |
| 27 | крыса - <i>Rattus</i> |

Видов, занесенных в Красную книгу Российской Федерации, Красную книгу Краснодарского края не обнаружено.

ПРИЛОЖЕНИЕ № 3
к паспорту памятника природы,
утвержденному приказом
министерства природных ресурсов
Краснодарского края
от _____ № _____

Описание обособленных памятников природы

Для ботанических объектов:

диаметр ствола дерева 0,7 м _____,

высота дерева 9 м _____,

площадь проекции кроны на поверхность _____.

Для геологических объектов:

линейные размеры геологических объектов _____,

слагающие породы _____,

геологический возраст _____.

Для гидрологических объектов:

средний расход воды в роднике _____.

Другое - высота дерева 9 м, диаметр ствола 0,7 м, длина окружности ствола 1,9 м, диаметр кроны 13 м. Лжелиственница, или псевдолиственница, золотая лиственница – монотипный род хвойных деревьев семейства Сосновые, включающий один единственный вид – *Pseudolarix amabilis*. В природе лжелиственница встречается только в горах Восточного Китая, на высотах 300-1200 м над уровнем моря. Китайское название лжелиственницы можно перевести как «золотая сосна с опадающими листьями». Золотым это растение называют из-за того, что его листья, зеленые весной, к осени приобретают золотисто-желтый цвет.

ПРИЛОЖЕНИЕ № 4
к паспорту памятника природы,
утвержденному приказом
министерства природных ресурсов
Краснодарского края
от _____ № _____

Дополнительные материалы – фотографии памятника природы или наиболее характерных его частей, картографический материал (карты (схемы) расположения памятника природы и охранной зоны (1:100000, 1:50000), карты (схемы) памятника природы с обозначением границ (1:2000 или 1:500, в зависимости от занимаемой площади), Охранное обязательство, иные материалы.



Рисунок 1 – Памятник природы «Лжелиственница прекрасная»



Рисунок 2 – Памятник природы «Лжелиственница прекрасная»



Рисунок 3 – Памятник природы «Лжелиственница прекрасная»

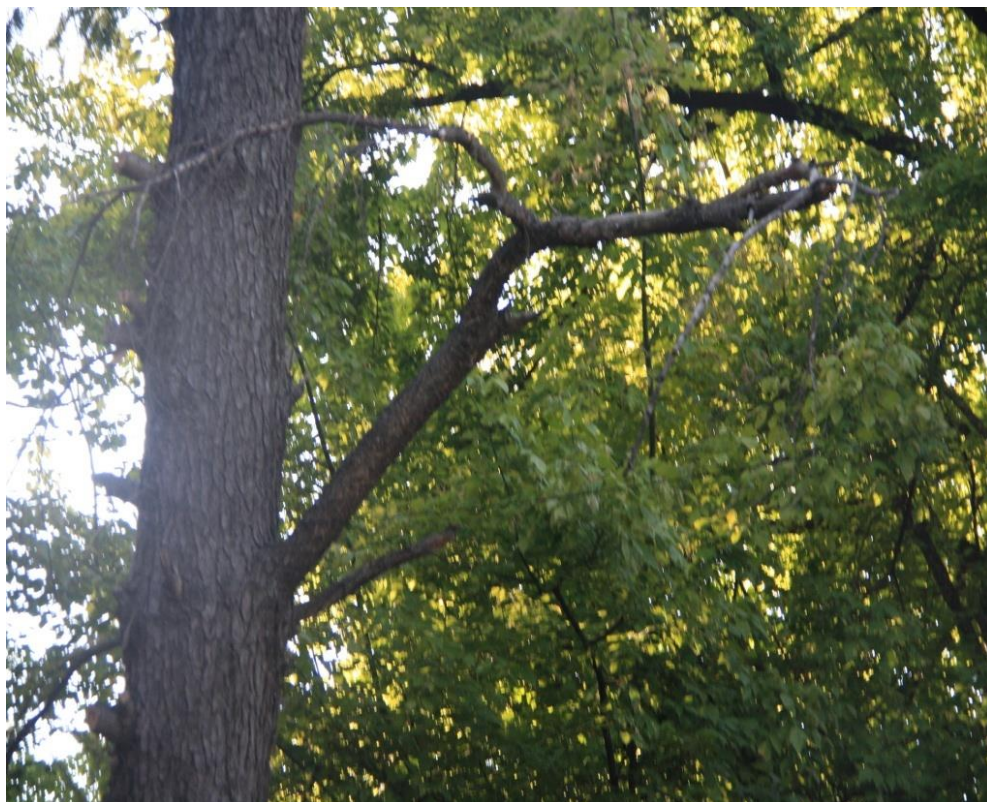


Рисунок 4 – Памятник природы «Лжелиственница прекрасная»



Рисунок 5 – Памятник природы «Лжелиственница прекрасная»



Рисунок 6 – Памятник природы «Лжелиственница прекрасная»



Рисунок 7 – Памятник природы «Лжелиственница прекрасная»

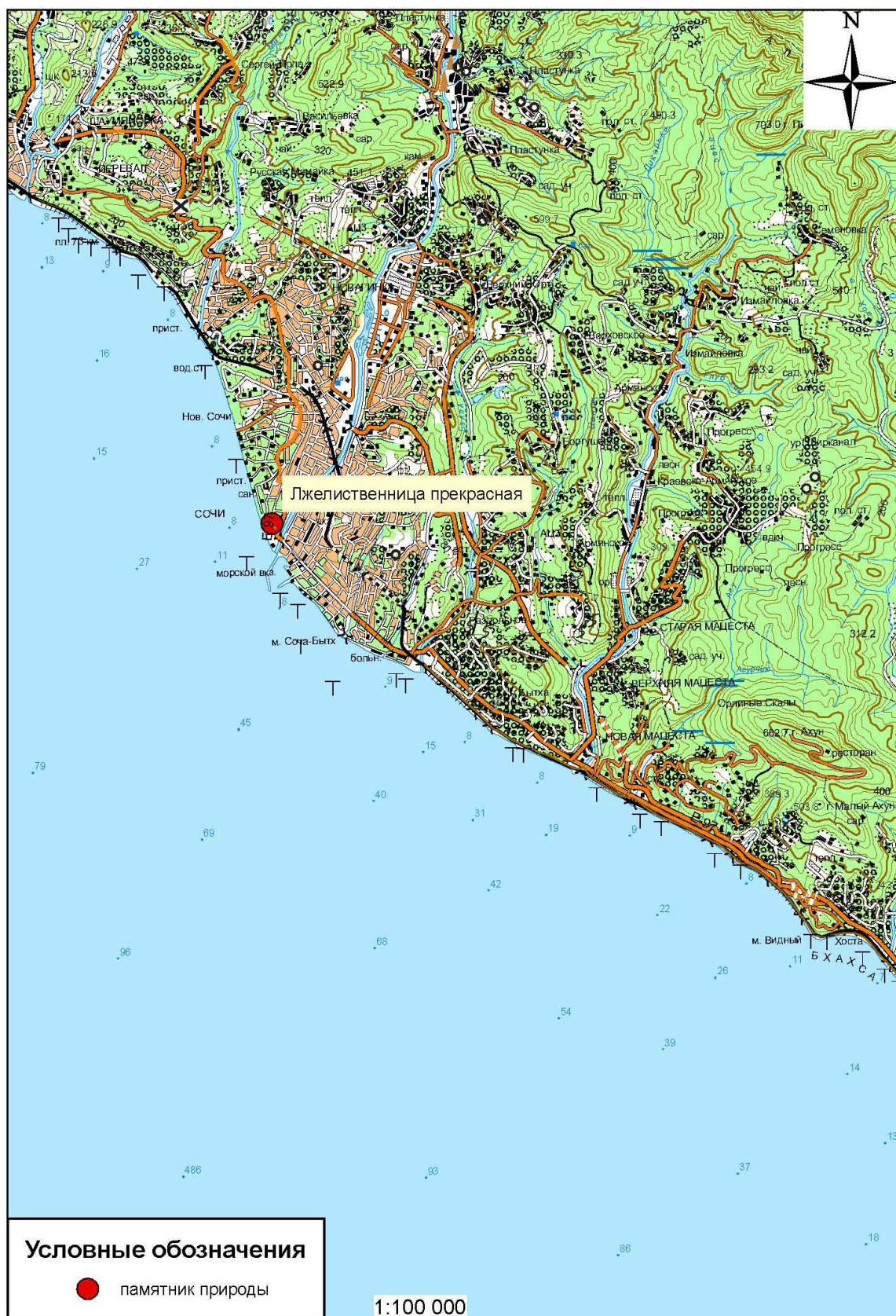


Рисунок 8 – Памятник природы «Лжелиственница прекрасная»



Рисунок 9 – Памятник природы «Лжелиственница прекрасная»

Схема расположения памятника природы «Лжелиственница прекрасная»



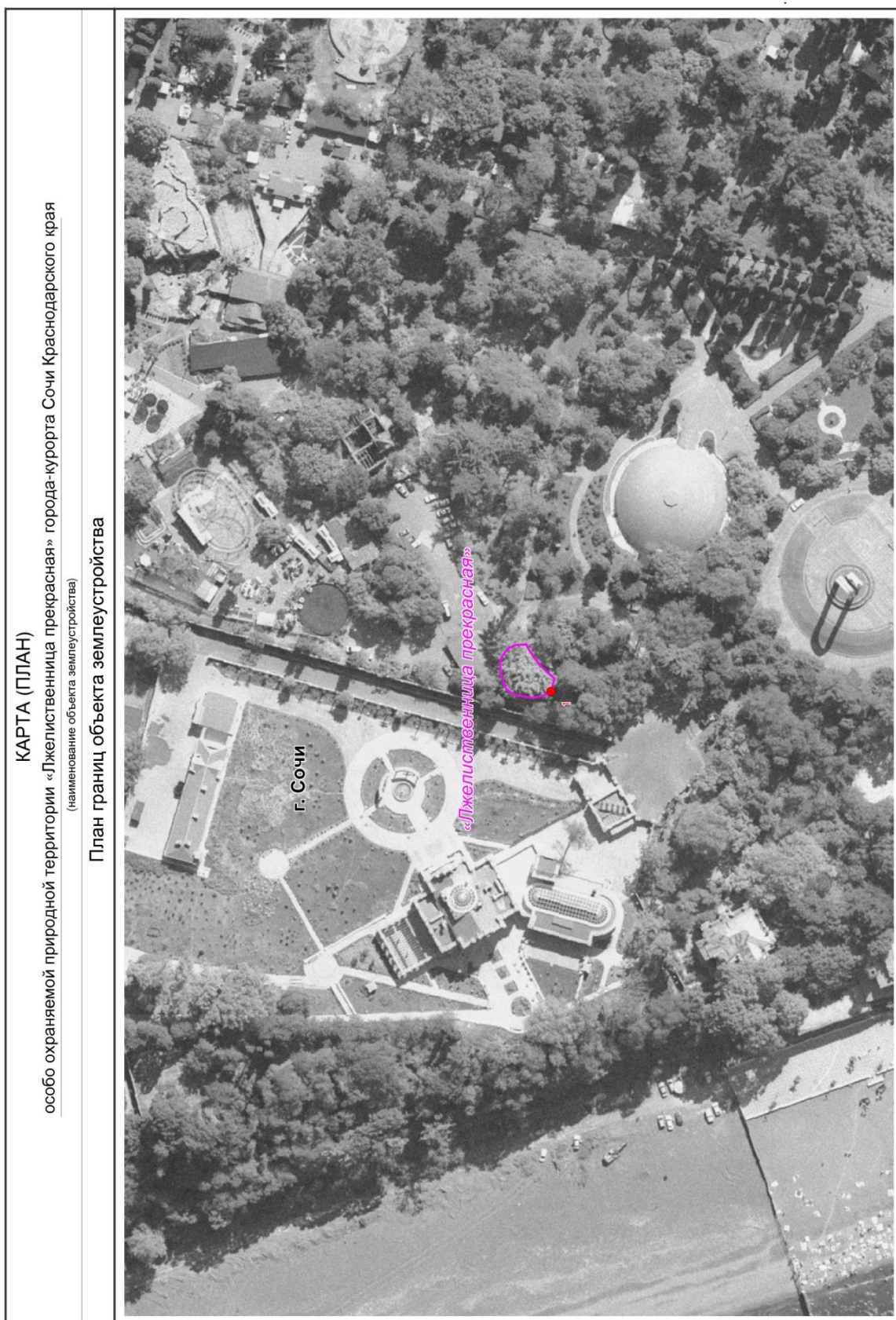
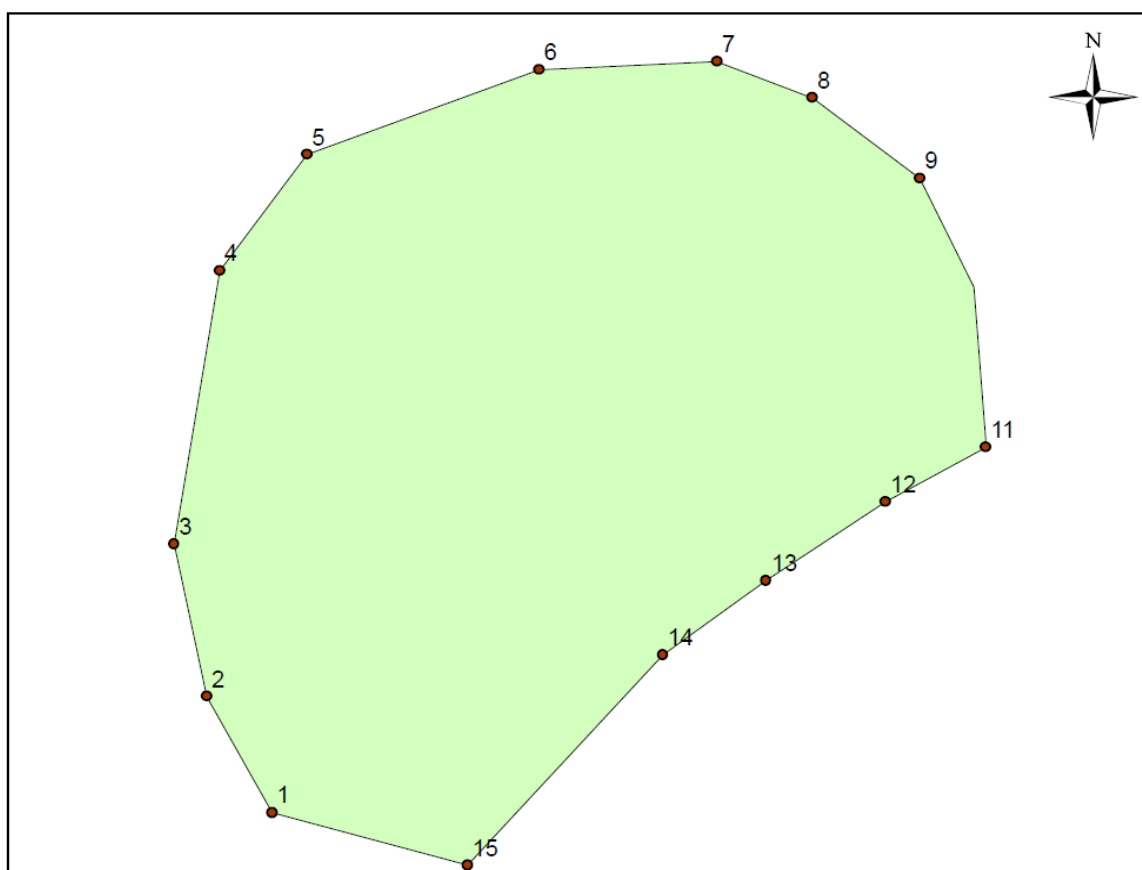


Схема границ памятника природы «Лжелиственница прекрасная»



1:130

| Точка | X | Y |
|-------|-----------|------------|
| 1 | 318048,76 | 2197567,36 |
| 2 | 318051,1 | 2197566,09 |
| 3 | 318054,17 | 2197565,45 |
| 4 | 318059,68 | 2197566,34 |
| 5 | 318062,02 | 2197568,05 |
| 6 | 318063,72 | 2197572,58 |
| 7 | 318063,89 | 2197576,06 |
| 8 | 318063,16 | 2197577,92 |
| 9 | 318061,54 | 2197580,02 |
| 11 | 318056,12 | 2197581,31 |
| 12 | 318055,02 | 2197579,35 |
| 13 | 318053,43 | 2197577,02 |
| 14 | 318051,94 | 2197575 |
| 15 | 318047,7 | 2197571,18 |

Система координат: МСК-23