

РОССИЙСКАЯ ФЕДЕРАЦИЯ
КРАСНОДАРСКИЙ КРАЙ

УТВЕРЖДЕН
приказом департамента природных
ресурсов и государственного
экологического надзора
Краснодарского края
от 13.12.2012 г. № 361

**ПАСПОРТ ПАМЯТНИКА ПРИРОДЫ
РЕГИОНАЛЬНОГО ЗНАЧЕНИЯ**

Мыс Панагия

Наименование памятника природы

Темрюкский район

Муниципальное образование

Краснодар 2012 год

Полное наименование памятника природы – Мыс Панагия

Распорядительный документ об объявлении (учреждении) памятника

природы - решение исполнительного комитета Темрюкского районного Совета народных депутатов от 18 декабря 1984 года № 646, решение исполнительного комитета Краснодарского краевого Совета народных депутатов от 14 сентября 1983 года № 488

Памятник природы образован с изъятием/без изъятия у собственников (арендаторов)

Цель создания – сохранение уникального геологического объекта, имеющего научное, учебно-познавательное, экологическое и эстетическое значение

Подведомственность – департамент природных ресурсов и государственного экологического надзора Краснодарского края

Профиль памятника природы – геологический

Местоположение памятника природы, описание площади и границ памятника природы

Муниципальное образование – Темрюкский район

Категория земель – нет данных

Кадастровый номер участка – 23:30:0000000:255(2), 23:30:0601000:1504, 23:30:0601000:16, 23:30:0601000:684, 23:30:0601007:29 (ЕЗ 23:30:0000000:32), 23:30:0601007:31 (ЕЗ 23:30:0000000:61)

Местоположение памятника природы:

Лесной фонд - нет

Водный фонд - нет

Иные категории земель – нет

Населенный пункт – на юго-западе Таманского полуострова в 12 км от станицы Тамань

Положение объекта в системе улично-дорожной сети – нет

Наличие или отсутствие территориальной связи с иными природными или природно-антропогенными ландшафтами, ее характер – нет

Наличие в границах ООПТ иных особо охраняемых природных территорий –нет

Описание границ памятника природы – исходная точка установлена в северо-западной части «Мыса Панагия», на берегу Черного моря, граница проходит в северо-восточном направлении, на расстояние 28 м; далее в юго-восточном направлении, по грунтовой дороге, на расстояние 399 м; далее в восточном направлении, по грунтовой дороге, на расстояние 369 м; далее в юго-западном направлении, на расстояние 160 м; далее в западном направлении, по прибрежной полосе Черного моря, на расстояние 413 м; далее в северном направлении, по прибрежной полосе Черного моря, на расстояние 443 м до исходной точки

Привязка к системе координат – система координат МСК-23

Точка	X	Y
1	490814,03	1193808,1
2	490755,14	1193942,22
3	490520,15	1194047,04
4	490513,67	1194405,72
5	490394,4	1194306,24
6	490388,92	1194180,78
7	490454,69	1194068,72
8	490448,6	1193928,65
9	490610,59	1193955,44

Описание границ охранной зоны памятника природы (если есть) - нет

Площадь памятника природы – 59456 м²

Площадь охранной зоны памятника природы (если есть) - нет

Описание положения в рельефе – является восточным входным мысом в Керченский пролив со стороны Черного моря

Сопряженные объекты – Черное море

Перечень зон и участков памятника природы, их площади

Кластерность территории памятника природы - нет

Площадь каждого участка, га (м²) - нет

Режим особой охраны

Запрещенные виды деятельности	Разрешенные виды деятельности
<ul style="list-style-type: none"> - любая деятельность, которая может нанести ущерб объектам растительного мира, а также запрещаются виды деятельности, влекущие за собой снижение экологической, эстетической и рекреационной целостности территории, в том числе: - деятельность, влекущая искажение сложившегося ландшафта; - предоставление земельных участков для капитального строительства; - прокладка новых дорог, троп, линий электропередач, коммуникаций, возведение строений и сооружений (в том числе временных), не связанных с деятельностью памятника природы; - загрязнение почв; - создание объектов размещения, хранения отходов производства и потребления, радиоактивных, химических, взрывчатых, токсичных, отравляющих и ядовитых 	<ul style="list-style-type: none"> - осуществление рекреационной деятельности (оборудование экологических троп и мест отдыха) на основании проекта обустройства, при наличии положительного заключения государственной экологической экспертизы; - проведение работ по восстановлению и поддержанию в равновесном состоянии экосистем памятника природы; - организация и проведение научно-исследовательских работ и осуществление эколого-просветительской деятельности по согласованию с уполномоченным органом в установленном порядке.

<p>веществ;</p> <ul style="list-style-type: none"> - проезд и стоянка всех видов транспортных средств вне дорог общего пользования, кроме работников специально уполномоченных органов государственной власти; - мойка транспортных средств; - промысловая, любительская охота, иные виды пользования животным миром; - сбор зоологических, ботанических коллекций, а также палеонтологических образцов; - распашка земель, применение ядохимикатов, минеральных удобрений, средств защиты растений, стимуляторов роста и иных химических, а также биологических средств; - прогон и выпас скота; - любые виды загрязнения территории (включая промышленные выбросы и выбросы от автотранспорта); - организация и проведение спортивных мероприятий; - изыскательские, взрывные и буровые работы. 	
--	--

Меры охраны:

- очистить территорию памятника природы от мусора;
- регулярно осуществлять уходные работы;
- не допускать ведения хозяйственной деятельности, противоречащей режиму особо охраны территории памятника природы;
- осуществлять периодический контроль и своевременное информирование о нарушении особого режима охраны в пределах памятника природы;
- установить информационные и предупредительные аншлаги;
- оформить охранные обязательства в установленном законом порядке;

Природные характеристики территории

Описание *растительности* приводится в Приложении № 1 к паспорту памятника природы.

Описание *животного мира* приводится в Приложении № 2 к паспорту памятника природы.

Параметры обособленного памятника природы приводятся в Приложении № 3 к паспорту памятника природы.

Состояние (степень нарушенности) – хорошее/удовлетворительное/плохое (с указанием повреждений)

- возведение построек различного назначения;

- захламливание территории мусором;
- отсутствие регулярных уходовых работ;
- прохождение по территории памятника природы грунтовых дорог;
- высокая рекреационная нагрузка.

Перечень земельных участков, предоставленных гражданам и юридическим лицам, с указанием местоположения границ, а так же прав владения и пользования участками

Кадастровый номер участка нет

Местоположение границ участка _____

Для юридического лица: - нет

Организационно-правовая форма _____,

наименование, юридический адрес _____,

телефон, факс, e-mail _____,

ФИО руководителя _____,

ФИО контактного лица _____,

Название и реквизиты документов на право собственности, владения, пользования, аренды _____

Для физического лица: - нет

ФИО _____

Название и реквизиты документов на право собственности, владения, пользования, аренды _____

Кадастровый номер участка _____,

Местоположение границ участка _____,

Для юридического лица:

Организационно-правовая форма _____,

наименование, юридический адрес _____,

телефон, факс, e-mail _____,

ФИО руководителя _____,

ФИО контактного лица _____,

Название и реквизиты документов на право собственности, владения, пользования, аренды _____

Для физического лица:

ФИО _____

Название и реквизиты документов на право собственности, владения, пользования, аренды _____

Кадастровый номер участка _____,

Местоположение границ участка _____

_____,
 Для юридического лица:

Организационно-правовая форма _____,
 наименование, юридический адрес _____,
 телефон, факс, e-mail _____,
 ФИО руководителя _____,
 ФИО контактного лица _____,
 Название и реквизиты документов на право собственности, владения,
 пользования, аренды _____

 Для физического лица:

ФИО _____
 Название и реквизиты документов на право собственности, владения,
 пользования, аренды _____

Кадастровый номер участка _____,
 Местоположение границ участка _____

 Для юридического лица:

Организационно-правовая форма _____,
 наименование, юридический адрес _____,
 телефон, факс, e-mail _____,
 ФИО руководителя _____,
 ФИО контактного лица _____,
 Название и реквизиты документов на право собственности, владения,
 пользования, аренды _____

 Для физического лица:

ФИО _____
 Название и реквизиты документов на право собственности, владения,
 пользования, аренды _____

Дополнительные материалы, в том числе Охранное обязательство, приводятся в
 Приложении № 4 к паспорту памятника природы.

Составитель: Е.С.Аристова,

Главный специалист-эксперт отдела особо
 охраняемых природных территорий

 подпись

Начальник отдела Н.Г.Шмельцер

 подпись

Дата _____

ПРИЛОЖЕНИЕ № 1
к паспорту памятника природы,
утвержденному приказом
департамента природных ресурсов и
государственного экологического
надзора Краснодарского края
от 13.12.2012 г. № 361

Растительность – перечень основных типов растительных сообществ, их состав, характеристика, пространственное распределение. Список видов, занесенных в Красную книгу Российской Федерации, Красную книгу Краснодарского края.

Список видов, занесенных в Красную книгу Российской Федерации, Красную книгу Краснодарского края.

№	Вид растения	Статус охраны
1	Касатик низкий (карликовый) - <i>Iris pumila</i>	Красная книга РФ, Красная книга Краснодарского края
2	Касатик солелюбивый - <i>Iris halophile</i>	Красная книга Краснодарского края
3	Ковыль красивейший - <i>Stipa pulcherrima</i>	Красная книга РФ, Красная книга Краснодарского края
4	Ковыль перистый - <i>Stipa pennata</i>	Красная книга РФ, Красная книга Краснодарского края
5	Льнянка песчаная - <i>Linaria sabulosa</i>	Красная книга Краснодарского края
6	Мачок желтый - <i>Glaucinum flavum</i>	Красная книга РФ, Красная книга Краснодарского края
7	Пырей ковылелистный - <i>Elytrigia stipifolia</i>	Красная книга РФ, Красная книга Краснодарского края
8	Тюльпан Биберштейна - <i>Tulipa biebersteiniana</i>	Красная книга Краснодарского края
9	Тюльпан двухцветковый - <i>Tulipa biflora</i>	Красная книга Краснодарского края
10	Тюльпан Шренка (Геснера) - <i>Tulipa schrenkii</i>	Красная книга РФ, Красная книга Краснодарского края

ПРИЛОЖЕНИЕ № 2
к паспорту памятника природы,
утвержденному приказом
департамента природных ресурсов и
государственного экологического
надзора Краснодарского края
от 13.12.2012 г. № 361

Животный мир – видовой состав, численность, местообитание. Список видов, занесенных в Красную книгу Российской Федерации, Красную книгу Краснодарского края.

Список видов, занесенных в Красную книгу Российской Федерации, Красную книгу Краснодарского края.

№	Вид животного	Статус охраны
1	Баклан хохлатый - <i>Phalacrocorax aristotelis</i>	Красная книга РФ, Красная книга Краснодарского края
2	Голубянка Бавий - <i>Scolitantides bavius</i>	Красная книга Краснодарского края
3	Голубянка Шиффермюллера - <i>Pseudophilotes vicrama schiffermulleri</i>	Красная книга Краснодарского края
4	Катопта трипс - <i>Catopta thrips</i>	Красная книга Краснодарского края
5	Миниопс ребристый - <i>Minyops cfrinatus</i>	Красная книга Краснодарского края
6	Неместрин кавказский - <i>Nemestrinus caucasicus</i>	Красная книга Краснодарского края
7	Парахипопта цеструм - <i>Parahypopta caestrum</i>	Красная книга Краснодарского края
8	Пестрянка греческая - <i>Jordanita graeca</i>	Красная книга Краснодарского края
9	Скрытнохоботник скиф - <i>Ceutorhynchus scytha</i>	Красная книга Краснодарского края
10	Скрытнохоботник-пахарь - <i>Ceutorhynchus arator</i>	Красная книга Краснодарского края
11	Совка Аэгле - <i>Aegle kaekeritziana</i>	Красная книга Краснодарского края
12	Совка бессмертниковая - <i>Eublemma minutata</i>	Красная книга Краснодарского края
13	Совка Вассилинина - <i>Haemerosia vassilininei</i>	Красная книга Краснодарского края
14	Совка шпорниковая - <i>Periphanes delphinii</i>	Красная книга Краснодарского края
15	Усач предкавказский - <i>Dorcadion ciscaucasicum</i>	Красная книга Краснодарского края
16	Фрачник седоватый - <i>Lixus canescens</i>	Красная книга Краснодарского края

ПРИЛОЖЕНИЕ № 3
к паспорту памятника природы,
утвержденному приказом
департамента природных ресурсов и
государственного экологического
надзора Краснодарского края
от 13.12.2012 г. № 361

Описание обособленных памятников природы

Для ботанических объектов:

диаметр ствола дерева _____,

высота дерева _____,

площадь проекции кроны на поверхность _____.

Для геологических объектов:

линейные размеры геологических объектов _____,

слагающие породы – мшановые рифовые известняки, глины _____,

геологический возраст – _____.

Для гидрологических объектов:

средний расход воды в роднике _____.

Другое – Мыс Панагия образован мшановыми рифовыми известняками. Основу косплекса мшанок составляют мембранипоры. Мшанки мембранипора лапидоза являлись пороодообразующими организмами, участвовавшими в постройке биогермов на мелководных участках позднесарматского моря, в том числе и в районе нынешнего мыса Панагия.

В нижней части обнажения наблюдается множество крупных обломков известняков, которые в результате обвала скатились к морю, образуя небольшие скалы, заросшие растениями. Высота обнажения около 50 м.

Береговые обрывы мыса Панагия разрушаются не только под ударами морских волн, они подвержены и карстовым процессам.

Образование мыса и скалистых островков объясняется не столько наличием известняков, сколько большой разницей механической устойчивости глины и известняка по отношению к действию морских волн. Глинистый берег разрушается еще быстрее, чем известняк, и берег отступает с большой скоростью, оставляя в море цепочку известняковых скал.

ПРИЛОЖЕНИЕ № 4
к паспорту памятника природы,
утвержденному приказом
департамента природных ресурсов и
государственного экологического
надзора Краснодарского края
от 13.12.2012 г. № 361

Дополнительные материалы – фотографии памятника природы или наиболее характерных его частей, картографический материал (карты (схемы) расположения памятника природы и охранный зоны (1:100000, 1:50000), карты (схемы) памятника природы с обозначением границ (1:2000 или 1:500, в зависимости от занимаемой площади), Охранное обязательство, иные материалы.



Рисунок 1 – памятник природы «Мыс Панагия»



Рисунок 2 – памятник природы «Мыс Панагия»



Рисунок 3 – памятник природы «Мыс Панагия»



Рисунок 3 – памятник природы «Мыс Панагия»

КАРТА (ПЛАН)

особо охраняемой природной территории «Мыс Панагия» Темрюкского района Краснодарского края
(наименование объекта землеустройства)

План границ объекта землеустройства

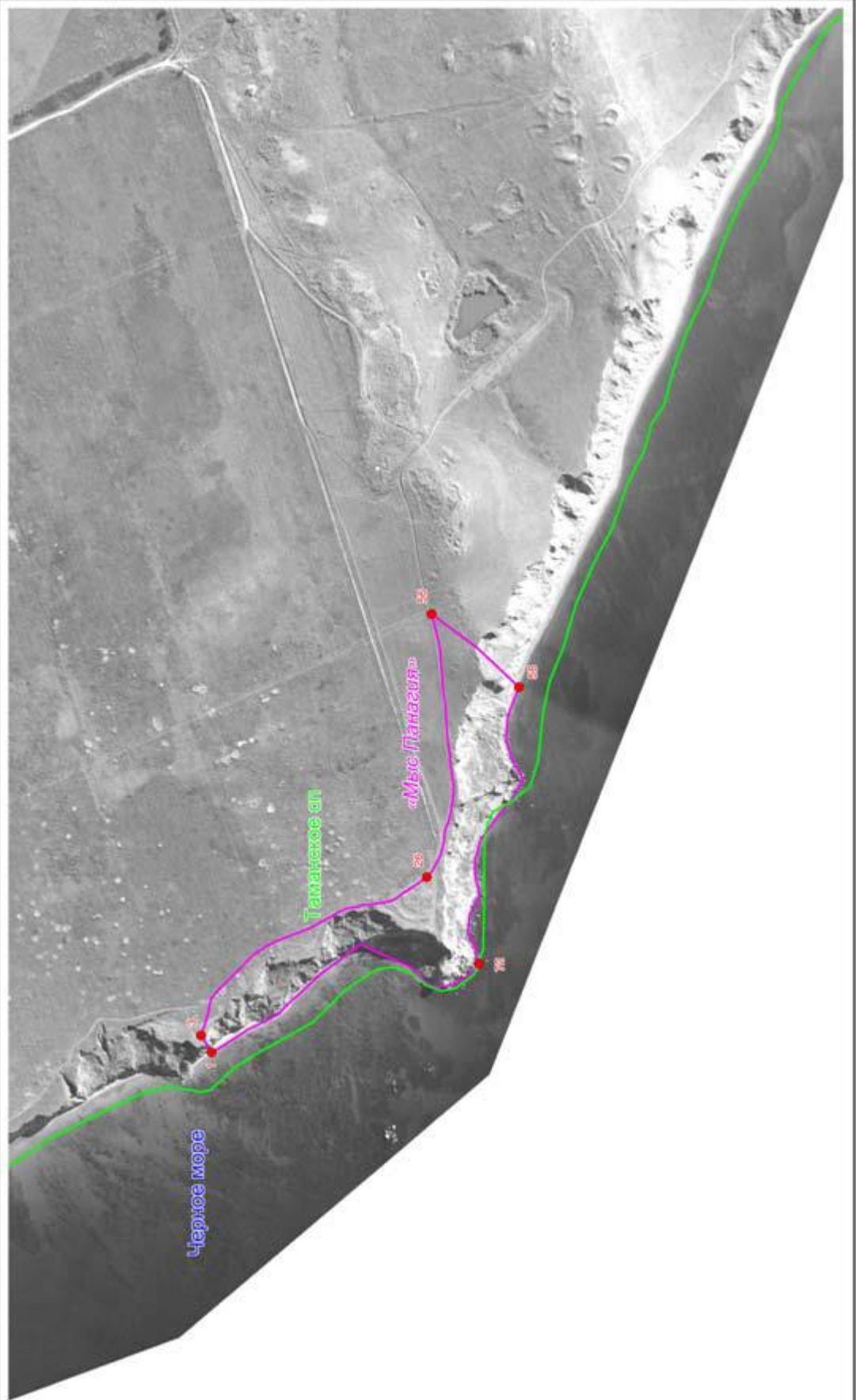




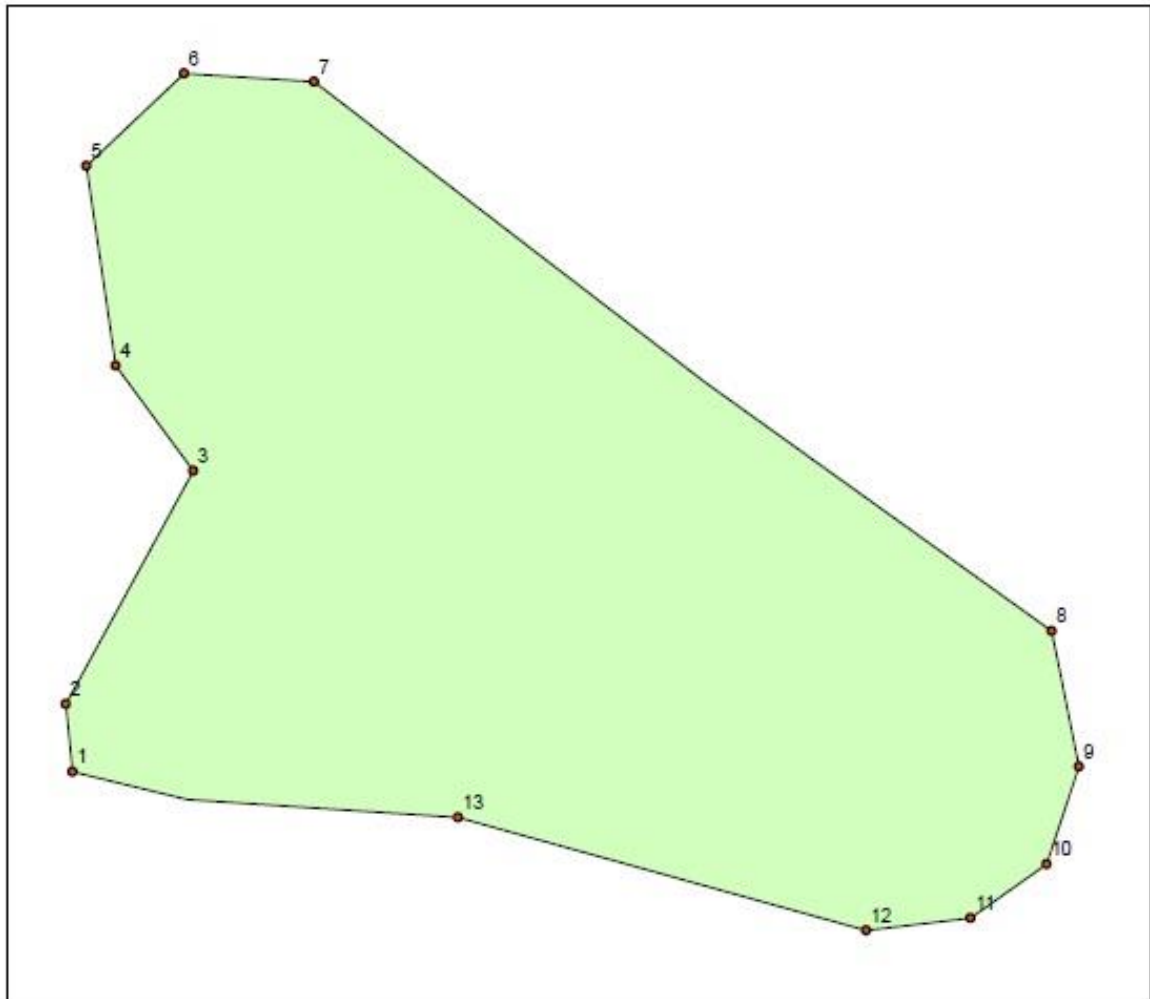
Схема расположения особо охраняемой природной территории
"Мыс Панагия" (Темрюкский район)



1:100 000



Схема особо охраняемой природной территории
"Мыс Панагия" (Темрюкский район)



1:2 680

Номер точки	Широта	Долгота
1	45°08'26" с.ш.	036°37'60" в.д.
2	45°08'27" с.ш.	036°37'60" в.д.
3	45°08'30" с.ш.	036°38'02" в.д.
4	45°08'32" с.ш.	036°38'01" в.д.
5	45°08'34" с.ш.	036°37'60" в.д.
6	45°08'36" с.ш.	036°38'02" в.д.
7	45°08'36" с.ш.	036°38'04" в.д.
8	45°08'28" с.ш.	036°38'20" в.д.
9	45°08'26" с.ш.	036°38'20" в.д.
10	45°08'25" с.ш.	036°38'20" в.д.
11	45°08'24" с.ш.	036°38'18" в.д.
12	45°08'24" с.ш.	036°38'16" в.д.
13	45°08'25" с.ш.	036°38'08" в.д.