

РОССИЙСКАЯ ФЕДЕРАЦИЯ
КРАСНОДАРСКИЙ КРАЙ

УТВЕРЖДЕН
приказом департамента природных
ресурсов и государственного
экологического надзора
Краснодарского края
от 13.12.2012 г. № 361

**ПАСПОРТ ПАМЯТНИКА ПРИРОДЫ
РЕГИОНАЛЬНОГО ЗНАЧЕНИЯ**

Насаждение сосны

Наименование памятника природы

Отраденский район

Муниципальное образование

Краснодар 2012 год

Полное наименование памятника природы – Насаждение сосны
Распорядительный документ об объявлении (учреждении) памятника природы - решение исполнительного комитета Отрадненского районного совета народных депутатов от 24 апреля 1981 года № 131, решение исполнительного комитета Краснодарского краевого совета народных депутатов от 14 сентября 1983 года № 488

Памятник природы образован с изъятием/без изъятия у собственников (арендаторов)

Цель создания – сохранение зеленых насаждений, имеющих историческое, эстетическое, экологическое и культурное значение.

Подведомственность – департамент природных ресурсов и государственного экологического надзора Краснодарского края

Профиль памятника природы – ботанический

Местоположение памятника природы, описание площади и границ памятника природы

Муниципальное образование – Отрадненский район

Категория земель – земли лесного фонда

Кадастровый номер участка – 23:23:0603001

Местоположение памятника природы:

Лесной фонд - да

Водный фонд - нет

Иные категории земель – нет

Населенный пункт – северо-восточная окраина поселка Светлого

Положение объекта в системе улично-дорожной сети – нет

Наличие или отсутствие территориальной связи с иными природными или природно-антропогенными ландшафтами, ее характер – нет

Наличие в границах ООПТ иных особо охраняемых природных территорий нет

Описание границ памятника природы – границы памятника природы выделены по участку произрастания сосны, в виде прямоугольника с длинами сторон 55 м и 114,7 м, северная граница проходит по окраине населенного пункта п. Светлого.

Привязка к системе координат – система координат МСК-23

| Точка | X | Y |
|-------|-----------|------------|
| 1 | 415875,94 | 2343976,19 |
| 2 | 415873,44 | 2344009,60 |
| 3 | 415705,88 | 2343997,45 |
| 4 | 415708,79 | 2343955,95 |

Описание границ охранной зоны памятника природы (если есть) - нет

Площадь памятника природы – 6311 м²

Площадь охранной зоны памятника природы (если есть) - нет

Описание положения в рельефе - нет

Сопряженные объекты – нет

Перечень зон и участков памятника природы, их площади
Кластерность территории памятника природы - нет
Площадь каждого участка, га (м²) - нет

Режим особой охраны

| Запрещенные виды деятельности | Разрешенные виды деятельности |
|--|---|
| <ul style="list-style-type: none"> - любая деятельность, которая может нанести ущерб объектам растительного мира, а также запрещаются виды деятельности, влекущие за собой снижение экологической, эстетической и рекреационной целостности территории, в том числе: - деятельность, влекущая искажение сложившегося ландшафта; - предоставление земельных участков для капитального строительства; - прокладка новых дорог, троп, линий электропередач, коммуникаций, возведение строений и сооружений (в том числе временных), не связанных с деятельностью памятника природы; - загрязнение почв; - создание объектов размещения, хранения отходов производства и потребления, радиоактивных, химических, взрывчатых, токсичных, отравляющих и ядовитых веществ; - проезд и стоянка всех видов транспортных средств вне дорог, кроме работников специально уполномоченных органов государственной власти; - проведение сплошных рубок леса, за исключением случаев, когда выборочные рубки не обеспечивают замену лесных насаждений, утрачивающих свои средообразующие, водоохранные и иные полезные функции, на лесные насаждения, обеспечивающие сохранение целевого назначения лесов и выполняемых ими полезных функций; - все виды земляных гидротехнических и строительных работ, кроме проводимых с целью обеспечения эксплуатации и ремонта существующих линейных объектов и коммуникаций; - осуществление рекреационной | <ul style="list-style-type: none"> - сенокошение на специально выделенных участках, согласованных с уполномоченным органом Краснодарского края; - проведение сплошных рубок лесных насаждений в случаях, когда выборочные рубки не обеспечивают замену лесных насаждений, утрачивающих свои средообразующие, водоохранные и иные полезные функции, на лесные насаждения, обеспечивающие сохранение целевого назначения защитных лесов и выполняемых ими полезных функций; - проведение противопожарных и санитарно-оздоровительных мероприятий согласно действующему лесному и природоохранному законодательству, согласованных в установленном порядке (проведение санитарно-оздоровительных мероприятий осуществляется при условии минимального повреждения напочвенного покрова с применением технических средств на колесном ходу); - удаление усохших, поврежденных, ослабленных деревьев и кустарников; - проведение рубок ухода; - благоустройство территории в целях обеспечения условий для отдыха малыми архитектурными формами (МАФ) на основании проекта, получившего положительное заключение государственной экологической экспертизы; - проведение работ по восстановлению и поддержанию в равновесном состоянии экосистем памятника природы; - организация и проведение научно-исследовательских работ и осуществление эколого-просветительской деятельности по согласованию с уполномоченным |

| | |
|--|---|
| <p>деятельности (в том числе организация мест отдыха и разведение костров) за пределами специально предусмотренных для этого мест;</p> <ul style="list-style-type: none"> -сжигание растительности, в том числе весенние палы; - выгул собак; -выпас сельскохозяйственных животных и организация для них летних лагерей; - самовольные посадки деревьев и кустарников, а также другие самовольные действия граждан, направленные на обустройство отдельных участков памятника природы; - сбор зоологических, ботанических коллекций, а также палеонтологических образцов; -изыскательские, взрывные и буровые работы; - уничтожение или повреждение шлагбаумов, аншлагов, стендов и других информационных знаков и указателей, а также оборудованных экологических троп и мест отдыха; - осуществление любых других действий, ведущих к изменению режима или внешнего вида памятника природы; - перепрофилирование сложившихся к моменту организации памятника природы направлений хозяйственно-производственной деятельности землепользователей. | <p>органом в установленном порядке;</p> <ul style="list-style-type: none"> - предотвращение опасных природных явлений, угрожающих жизни людей и населенным пунктам; - осуществление рекреационной деятельности (в том числе организация мест отдыха и разведение костров) в пределах специально предусмотренных для этого мест; - осуществление рекреационной деятельности (оборудование экологических троп и мест отдыха) на основании проекта обустройства, при наличии положительного заключения государственной экологической экспертизы; - предотвращение угрозы возникновения и последствий опасных природных явлений (негативное воздействие вод, пожары, обильные осадки, сильные ветра и т.д.), угрожающих жизни людей и населенным пунктам, производственным и социальным объектам. |
|--|---|

Меры охраны:

- установить аншлаги, информирующие о статусе территории;
- своевременно осуществлять уходные работы;
- информировать население и хозяйствующие субъекты об установленном режиме особой охраны памятника природы;
- не допускать ведения хозяйственной деятельности, противоречащей режиму особой охраны памятника природы;
- осуществлять периодический контроль и своевременное информирование о нарушении особого режима охраны в пределах памятника природы;
- оформить охранные обязательства в установленном законом порядке.

Природные характеристики территории

Описание *растительности* приводится в Приложении № 1 к паспорту памятника природы.

Описание *животного мира* приводится в Приложении № 2 к паспорту памятника природы.

Параметры обособленного памятника природы приводятся в Приложении № 3 к паспорту памятника природы.

Состояние (степень нарушенности) – хорошее/удовлетворительное/плохое (с указанием повреждений)

- локальные механические повреждения стволов;
- повреждение деревьев насекомыми-паразитами;
- высокая рекреационная нагрузка;
- захламленность территории памятника природы мусором;
- отсутствие информационных и предупредительных аншлагов.

Перечень земельных участков, предоставленных гражданам и юридическим лицам, с указанием местоположения границ, а так же прав владения и пользования участками

Кадастровый номер участка нет

Местоположение границ участка _____

Для юридического лица: - нет

Организационно-правовая форма _____,

наименование, юридический адрес _____,

телефон, факс, e-mail _____,

ФИО руководителя _____,

ФИО контактного лица _____,

Название и реквизиты документов на право собственности, владения, пользования, аренды _____

Для физического лица: - нет

ФИО _____

Название и реквизиты документов на право собственности, владения, пользования, аренды _____

Кадастровый номер участка _____,

Местоположение границ участка _____

_____,
Для юридического лица:

Организационно-правовая форма _____,
наименование, юридический адрес _____,
телефон, факс, e-mail _____,
ФИО руководителя _____,
ФИО контактного лица _____,
Название и реквизиты документов на право собственности, владения,
пользования, аренды _____

Для физического лица:

ФИО _____
Название и реквизиты документов на право собственности, владения,
пользования, аренды _____

Кадастровый номер участка _____,
Местоположение границ участка _____

Для юридического лица:

Организационно-правовая форма _____,
наименование, юридический адрес _____,
телефон, факс, e-mail _____,
ФИО руководителя _____,
ФИО контактного лица _____,
Название и реквизиты документов на право собственности, владения,
пользования, аренды _____

Для физического лица:

ФИО _____
Название и реквизиты документов на право собственности, владения,
пользования, аренды _____

Кадастровый номер участка _____,
Местоположение границ участка _____

_____,
 Для юридического лица:

Организационно-правовая форма _____,
 наименование, юридический адрес _____,
 телефон, факс, e-mail _____,
 ФИО руководителя _____,
 ФИО контактного лица _____,
 Название и реквизиты документов на право собственности, владения,
 пользования, аренды _____

 Для физического лица:

ФИО _____
 Название и реквизиты документов на право собственности, владения,
 пользования, аренды _____

Дополнительные материалы, в том числе Охранное обязательство, приводятся в
 Приложении № 4 к паспорту памятника природы.

Составитель: Е.С.Аристова,
 Главный специалист-эксперт отдела особо
 охраняемых природных территорий

 подпись

Начальник отдела Н.Г.Шмельцер

 подпись

Дата _____

ПРИЛОЖЕНИЕ № 1
к паспорту памятника природы,
утвержденному приказом
департамента природных ресурсов и
государственного экологического
надзора Краснодарского края
от 13.12.2012 г. № 361

Растительность – перечень основных типов растительных сообществ, их состав, характеристика, пространственное распределение. Список видов, занесенных в Красную книгу Российской Федерации, Красную книгу Краснодарского края.

Список видов растений

| № | Вид растения |
|----|---|
| 1 | береза плакучая - <i>Betula pendula</i> |
| 2 | бузина черная - <i>Sambucus nigra</i> |
| 3 | дуб черешчатый – <i>Quercus robur</i> |
| 4 | ежевика сизая - <i>Rubus caesius</i> |
| 5 | ель европейская - <i>Picea abies</i> |
| 6 | каштан конский - <i>Aesculus hippocatanum</i> |
| 7 | клен полевой – <i>Acer campestre</i> |
| 8 | клен ясенелистный - <i>Acer negundo</i> |
| 9 | лещина - <i>Corylus avellana</i> |
| 10 | орех черный – <i>Juglans nigra</i> |
| 11 | подрост ясеня – <i>Fraxinus</i> |

Видов, занесенных в Красную книгу Российской Федерации, Красную книгу Краснодарского края не обнаружено.

ПРИЛОЖЕНИЕ № 2
к паспорту памятника природы,
утвержденному приказом
департамента природных ресурсов и
государственного экологического
надзора Краснодарского края
от 13.12.2012 г. № 361

Животный мир – видовой состав, численность, местообитание. Список видов, занесенных в Красную книгу Российской Федерации, Красную книгу Краснодарского края.

Список животных

| № | Вид животного |
|--------------------|--|
| орнитофауна | |
| 1 | белая трясогузка - <i>Motacilla alba</i> |
| 2 | ворон - <i>Corvus corax</i> |
| 3 | вяхирь - <i>Columba palumbus</i> |
| 4 | дятел зеленый - <i>Picus viridis</i> |
| 5 | дятел пестрый - <i>Dendrocopos major</i> |
| 6 | кукушка обыкновенная - <i>Cuculus canorus</i> |
| 7 | обыкновенная иволга - <i>Oriolus oriolus</i> |
| 8 | сойка - <i>Garrulus glandarius</i> |
| 9 | сорока - <i>Pica pica</i> |
| териофауна | |
| 10 | белка обыкновенная - <i>Sciurus vulgaris</i> |
| 11 | белобрюхая белозубка - <i>Crocidura leucodon</i> |
| 12 | ёж белогрудый - <i>Erinaceus concolor</i> |
| 13 | крот - <i>Talpa</i> |
| 14 | лесная мышь - <i>Apodemus uralensis</i> |
| 15 | малая белозубка - <i>Crocidura suaveolens</i> |
| 16 | обыкновенная полевка - <i>Microtus arvalis</i> |

Список видов, занесенных в Красную книгу Российской Федерации, Красную книгу Краснодарского края.

| № | Вид животного | Статус охраны |
|---|--|--------------------------------------|
| 1 | Аполлон нордманна - <i>Parnassius nordmanni</i> | Красная книга Краснодарского края |
| 2 | Голубянка черноватая - <i>Maculinea nausithous</i> | Красная книга Краснодарского края |
| 3 | Жук-олень - <i>Lucanus cervus</i> | Красная книга Краснодарского края |
| 4 | Змееяд - <i>Circaetus gallicus</i> | Красная книга Краснодарского края |

| | | |
|----|--|--------------------------------------|
| 5 | Кавказская европейская норка - <i>Mystela lutreeola turovi</i> | Красная книга Краснодарского края |
| 6 | Карабус кавказский - <i>Carabus caucasicus</i> | Красная книга Краснодарского края |
| 7 | Поликсена - <i>Zerynthia polyxena</i> | Красная книга Краснодарского края |
| 8 | Усач большой дубовый - <i>Cerambyx cerdo</i> | Красная книга Краснодарского края |
| 9 | Филин - <i>Bubo bubo</i> | Красная книга Краснодарского края |
| 10 | Шмель пахучий - <i>Bombus fragnars</i> | Красная книга Краснодарского края |
| 11 | Южнорусская перевязка - <i>Vormela peregrusna peregrusna</i> | Красная книга Краснодарского края |

ПРИЛОЖЕНИЕ № 3
к паспорту памятника природы,
утвержденному приказом
департамента природных ресурсов и
государственного экологического
надзора Краснодарского края
от 13.12.2012 г. № 361

Описание обособленных памятников природы

Для ботанических объектов:

диаметр ствола дерева 0,3 -0,45 м,

высота дерева 15 м,

площадь проекции кроны на поверхность -.

Для геологических объектов:

линейные размеры геологических объектов _____,

слагающие породы _____,

геологический возраст _____.

Для гидрологических объектов:

средний расход воды в роднике _____.

Другое - Насаждение представляет собой упорядоченно высаженный массив деревьев. Деревья сосны обыкновенной (*Pinus silvestris*) посажены в начале двадцатого века в бывшем имении Федора Федоровича Макеева. В настоящее время на участке представлены хвойные и лиственные растения.

ПРИЛОЖЕНИЕ № 4
к паспорту памятника природы,
утвержденному приказом
департамента природных ресурсов и
государственного экологического
надзора Краснодарского края
от 13.12.2012 г. № 361

Дополнительные материалы – фотографии памятника природы или наиболее характерных его частей, картографический материал (карты (схемы) расположения памятника природы и охранной зоны (1:100000, 1:50000), карты (схемы) памятника природы с обозначением границ (1:2000 или 1:500, в зависимости от занимаемой площади), Охранное обязательство, иные материалы.



Рисунок 1 – Памятник природы «Насаждение сосны»

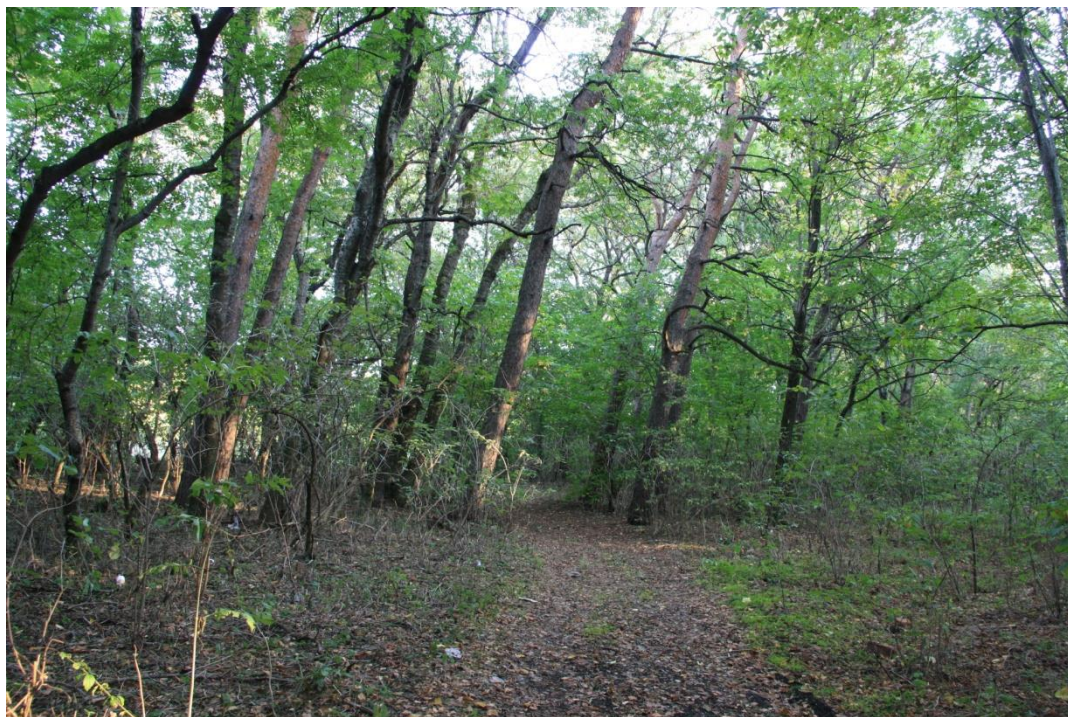


Рисунок 2 – Памятник природы «Насаждение сосны»



Рисунок 3 – Памятник природы «Насаждение сосны»



Рисунок 4 – Памятник природы «Насаждение сосны»

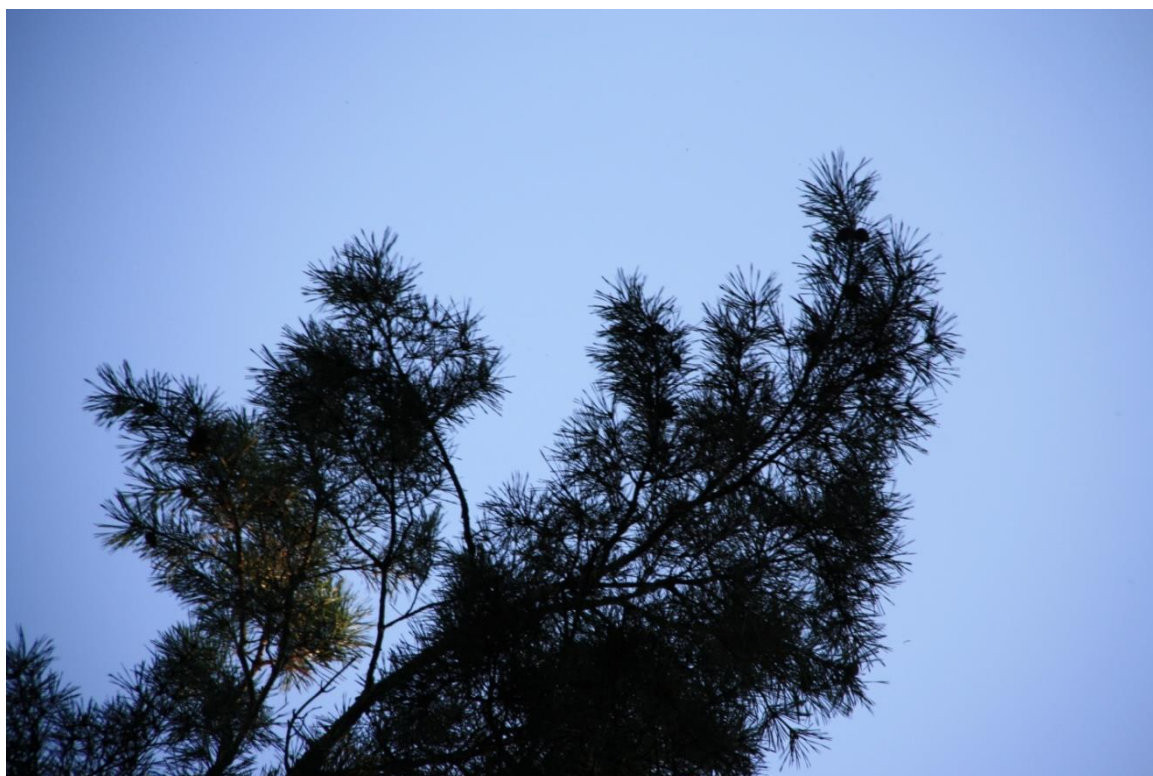


Рисунок 5 – Памятник природы «Насаждение сосны»

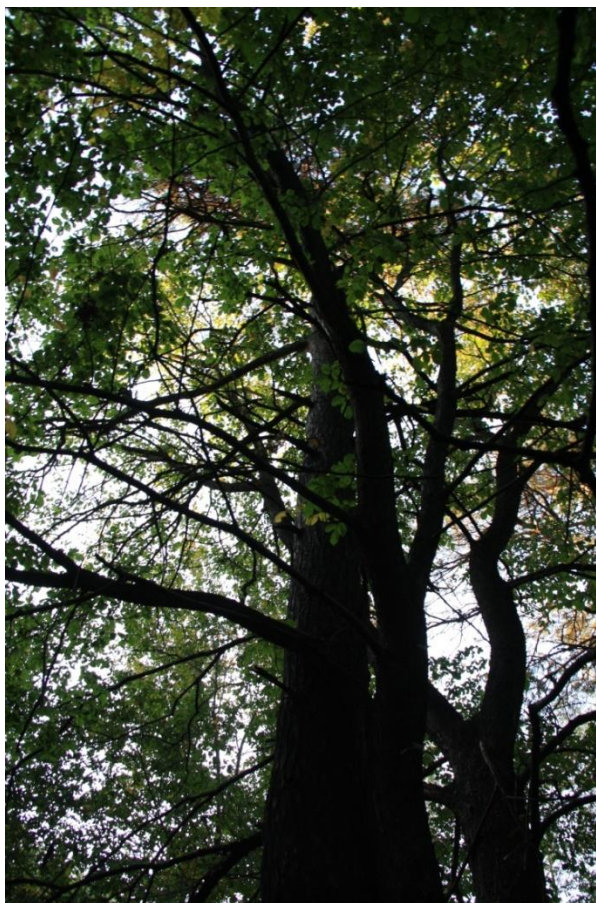


Рисунок 6 – Памятник природы «Насаждение сосны»

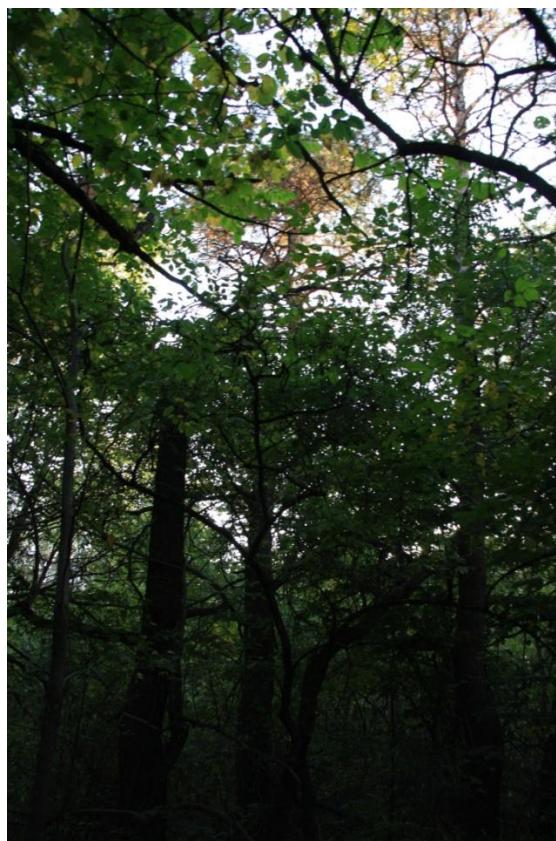


Рисунок 7 – Памятник природы «Насаждение сосны»



Рисунок 8 – Памятник природы «Насаждение сосны»

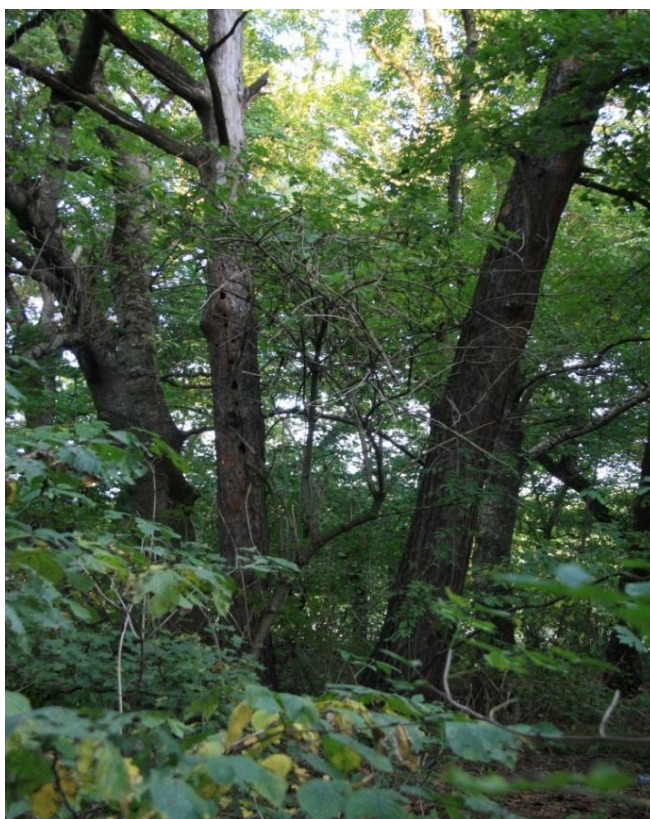


Рисунок 9 – Памятник природы «Насаждение сосны»



Рисунок 10 – Памятник природы «Насаждение сосны»

Карта-схема местоположения памятника природы «Насажение сосны»



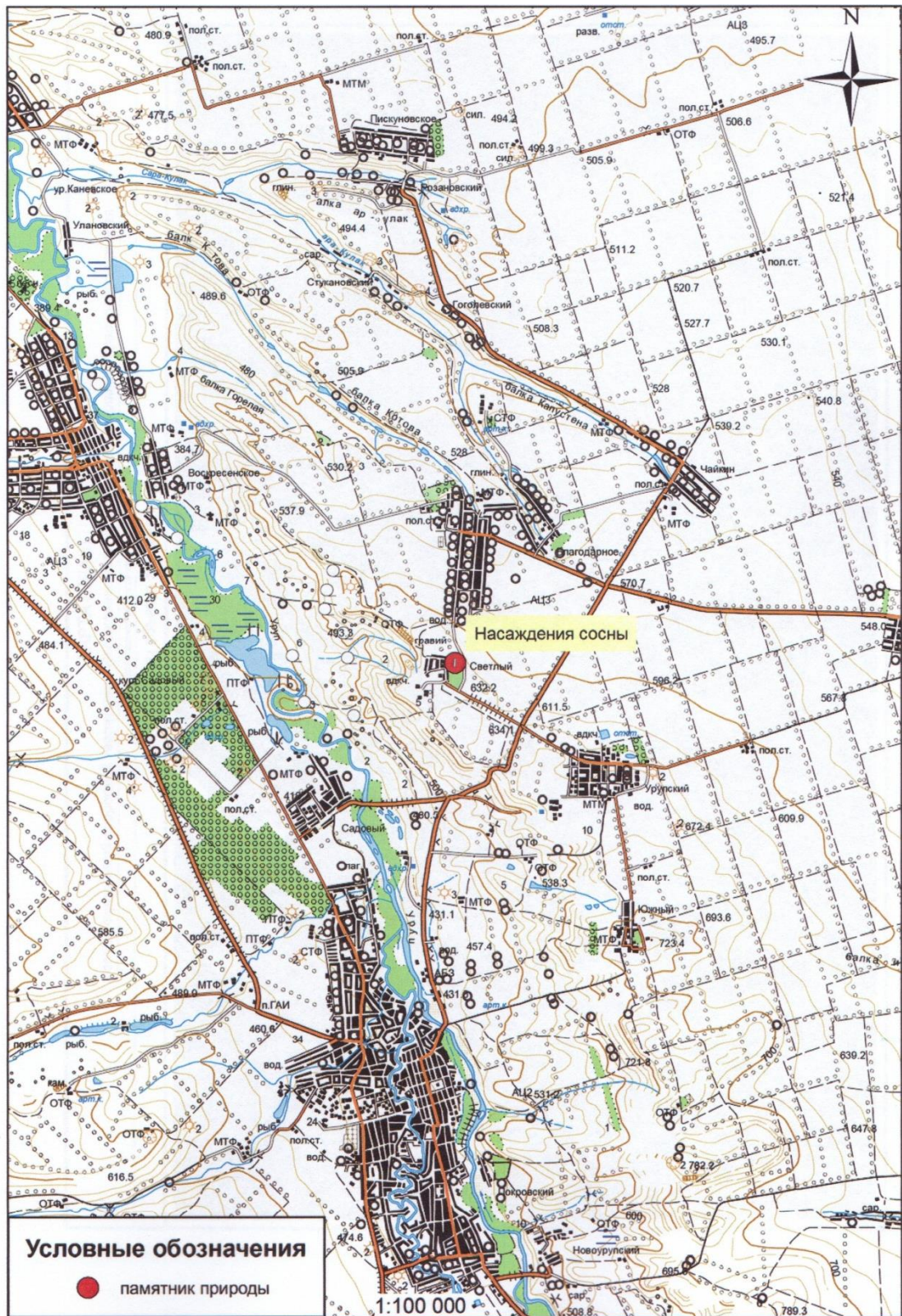
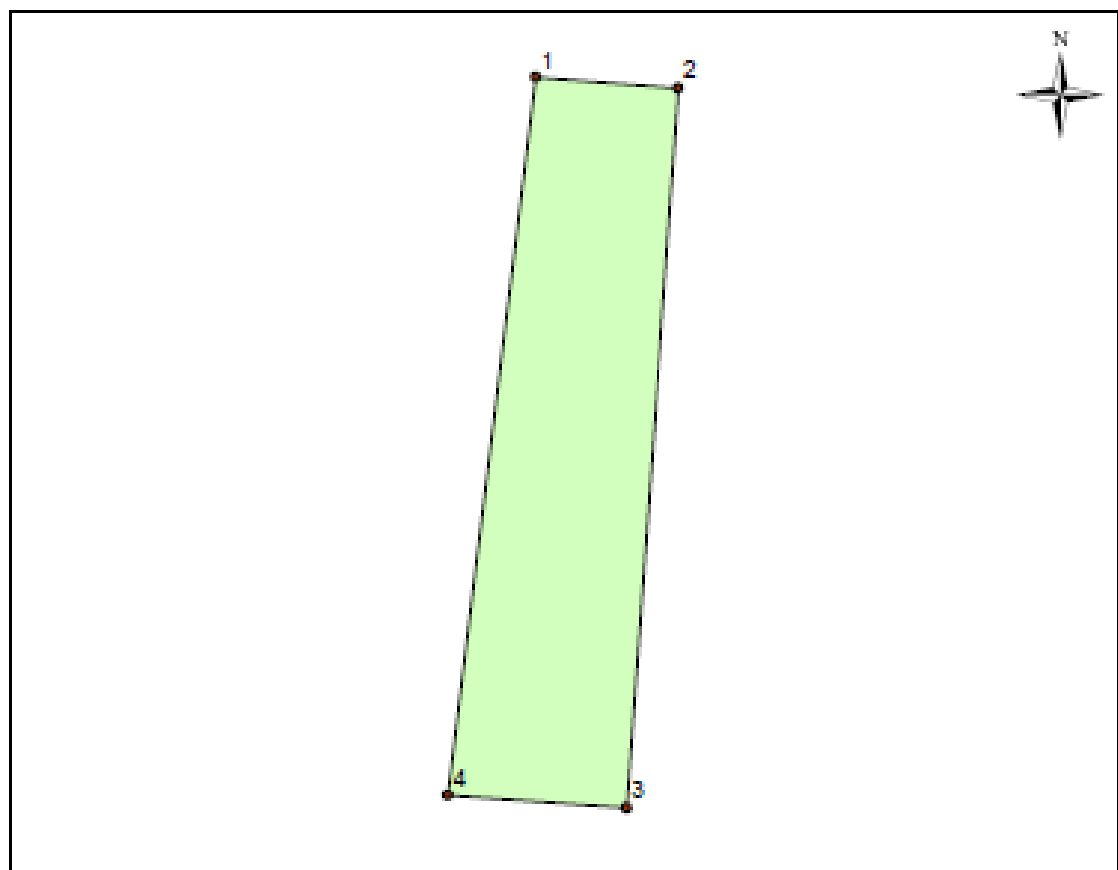


Схема границ памятника природы «Насажение сосны»

1:1 500

| Точка | X | Y |
|-------|-----------|------------|
| 1 | 415875,94 | 2343976,19 |
| 2 | 415873,44 | 2344009,60 |
| 3 | 415705,88 | 2343997,45 |
| 4 | 415708,79 | 2343965,95 |

Система координат: МСК-23