

РОССИЙСКАЯ ФЕДЕРАЦИЯ
КРАСНОДАРСКИЙ КРАЙ

УТВЕРЖДЕН
приказом департамента природных
ресурсов и государственного
экологического надзора
Краснодарского края
от 13.12.2012 г. № 361

**ПАСПОРТ ПАМЯТНИКА ПРИРОДЫ
РЕГИОНАЛЬНОГО ЗНАЧЕНИЯ**

Озеро Рогожинское

Наименование памятника природы

Отраденский район

Муниципальное образование

Краснодар 2013 год

Полное наименование памятника природы – Озеро Рогожинское
Распорядительный документ об объявлении (учреждении) памятника природы - решение исполнительного комитета Отрадненского районного Совета народных депутатов от 24 апреля 1981 года № 131, решение исполнительного комитета Краснодарского краевого Совета народных депутатов от 14 сентября 1983 года № 488

Памятник природы образован с изъятием/без изъятия у собственников (арендаторов)

Цель создания – сохранения природного источника чистой пресной воды

Подведомственность – департамент природных ресурсов и государственного экологического надзора Краснодарского края

Профиль памятника природы – гидрологический

Местоположение памятника природы, описание площади и границ
 памятника природы

Муниципальное образование – Отрадненский район

Категория земель – земли водного фонда

Кадастровый номер участка – нет

Местоположение памятника природы:

Лесной фонд - нет

Водный фонд - да

Иные категории земель - нет

Населенный пункт - 2,5 км южнее станицы Передовой

Положение объекта в системе улично-дорожной сети нет

Наличие или отсутствие территориальной связи с иными природными или природно-антропогенными ландшафтами, ее характер – нет

Наличие в границах ООПТ иных особо охраняемых природных территорий нет

Описание границ памятника природы – граница проходит по среднемноголетнему урезу воды озера Рогожинское

Привязка к системе координат - система координат МСК-23

Точка	X	Y
2	370788,41	2339600,95
9	370815,96	2339654,68
16	370761,31	2339700,93
19	370763,83	2339723,53
23	370731,27	2339741,11
29	370693,71	2339709,04
37	370745,93	2339659,88
43	370737,38	2339618,96

Описание границ охранной зоны памятника природы (если есть) – нет

Площадь памятника природы – 9700 м².

Площадь охранной зоны памятника природы (если есть) – нет

Описание положения в рельефе – расположен в 2,5 км южнее станицы Передовой Отрадненского района, на высоте 770 м над уровнем моря.

Сопряженные объекты – нет

Перечень зон и участков памятника природы, их площади

Кластерность территории памятника природы нет

Площадь каждого участка, га (м²) нет

Режим особой охраны

Запрещенные виды деятельности	Разрешенные виды деятельности
<ul style="list-style-type: none"> - проведение всех видов мелиоративных работ, приводящих к изменению структуры и гидрологического режима лагуны, за исключением мероприятий, направленных на восстановление ее естественного водного режима и свойств; - проведение землеройных работ и прочих работ не связанных с добычей лечебных грязей; - отвод земель под капитальное строительство; - прокладка любых видов коммуникаций; - сброс сточных вод; - складирование и захоронение навоза, твердых бытовых и промышленных отходов; - проезд автотранспорта; - распашка земель; - уничтожение и выжигание растительности; - пользование объектами животного и растительного мира, отнесенными в установленном порядке к редким и находящимся под угрозой исчезновения. 	<ul style="list-style-type: none"> - проведение работ, связанных с необходимым улучшение водоснабжения озера; - добыча лечебных грязей по согласованию со специально уполномоченным органом в области охраны особо охраняемых природных территорий; - осуществление рекреационной деятельности в соответствии с установленным режимом охраны памятника природы; - проведение научных исследований и мероприятий, направленных на изучение биологического разнообразия, не связанных с изъятием объектов растительного и животного мира; - мониторинг состояния, изучение функционирования и развития экосистем озера и их компонентов; - осуществление просветительской деятельности и экологического образования на основе экологического туризма в соответствии с режимом памятника природы; - предотвращение угрозы возникновения и последствий опасных природных явлений (негативное воздействие вод, пожары, обильные осадки, сильные ветра и т.д.), угрожающих жизни людей и населенным пунктам, производственным и социальным объектам.

Меры охраны:

- провести работы по сбору и вывозу бытового мусора с прилегающей территории памятника природы;
- провести мероприятия по предотвращению зарастания берегов сорной растительностью;
- информировать население и хозяйствующие субъекты об установленном режиме охраны памятника природы;
- установить информационные и предупредительные аншлаги;
- не допускать ведения хозяйственной деятельности, противоречащей режиму особо охраны памятника природы;
- осуществлять периодический контроль и своевременное информирование о нарушении особо режима охраны в пределах памятника природы;
- оформить охранные обязательства в установленном законом порядке.

Природные характеристики территории

Описание *растительности* приводится в Приложении № 1 к паспорту памятника природы.

Описание *животного мира* приводится в Приложении № 2 к паспорту памятника природы.

Параметры обособленного памятника природы приводятся в Приложении № 3 к паспорту памятника природы.

Состояние (степень нарушенности) – хорошее/удовлетворительное/плохое (с указанием повреждений)

Перечень земельных участков, предоставленных гражданам и юридическим лицам, с указанием местоположения границ, а так же прав владения и пользования участками

Кадастровый номер участка нет

Местоположение границ участка _____

Для юридического лица: - нет

Организационно-правовая форма _____,

наименование, юридический адрес _____,

телефон, факс, e-mail _____,

ФИО руководителя _____,

ФИО контактного лица _____,

Название и реквизиты документов на право собственности, владения, пользования, аренды _____

Для физического лица: - нет

ФИО _____

Название и реквизиты документов на право собственности, владения, пользования, аренды _____

Кадастровый номер участка _____,
Местоположение границ участка _____

Для юридического лица:

Организационно-правовая форма _____,
наименование, юридический адрес _____,
телефон, факс, e-mail _____

ФИО руководителя _____

ФИО контактного лица _____

Название и реквизиты документов на право собственности, владения, пользования, аренды _____

Для физического лица:

ФИО _____

Название и реквизиты документов на право собственности, владения, пользования, аренды _____

Кадастровый номер участка _____,
Местоположение границ участка _____

Для юридического лица:

Организационно-правовая форма _____,
наименование, юридический адрес _____,
телефон, факс, e-mail _____

ФИО руководителя _____

ФИО контактного лица _____

Название и реквизиты документов на право собственности, владения, пользования, аренды _____

Для физического лица:

ФИО _____

Название и реквизиты документов на право собственности, владения, пользования, аренды _____

Кадастровый номер участка _____,

Местоположение границ участка _____

_____ ,
Для юридического лица:

Организационно-правовая форма _____,

наименование, юридический адрес _____,

телефон, факс, e-mail _____,

ФИО руководителя _____,

ФИО контактного лица _____,

Название и реквизиты документов на право собственности, владения, пользования, аренды _____

_____ ,
Для физического лица:

ФИО _____

Название и реквизиты документов на право собственности, владения, пользования, аренды _____

Дополнительные материалы, в том числе Охранное обязательство, приводятся в Приложении № 4 к паспорту памятника природы.

Составитель _____

ФИО, должность

подпись

Начальник отдела _____

ФИО, должность

подпись

Дата _____

ПРИЛОЖЕНИЕ № 1
к паспорту памятника природы,
утвержденному приказом
департамента природных ресурсов и
государственного экологического
надзора Краснодарского края
от 13.12.2012 г. № 361

Растительность – перечень основных типов растительных сообществ, их состав, характеристика, пространственное распределение. Список видов, занесенных в Красную книгу Российской Федерации, Красную книгу Краснодарского края.

Список видов растений

№	Вид растения
1	алыча - <i>Prunus cerasifera</i>
2	белокопытник белый - <i>Petasites albus</i>
3	бересклет европейский - <i>Euonymus europaea</i>
4	борщевик сибирский - <i>Hercleum sibiricum</i>
5	бузина травянистая - <i>Sambucus ebulus</i>
6	вика мышиный горошек - <i>Vicia cracca</i>
7	девясил высокий – <i>Inula helenium</i>
8	ива белая - <i>Salix alba</i>
9	крапива двудомная - <i>Urtica dioica</i>
10	мята колосовая - <i>Menta spicata</i>
11	нивяник обыкновенный - <i>Leumagrostis vulgare</i>
12	тимopheвка луговая - <i>Phleum pratense</i>
13	тростник южный - <i>Phragmites communis</i>
14	шиповник - <i>Rosa</i>
15	шток-роза морщинистая - <i>Alcea rugosa</i>
16	яснотка белая - <i>Lamium album</i>

Видов, занесенных в Красную книгу Российской Федерации, Красную книгу Краснодарского края не обнаружено.

ПРИЛОЖЕНИЕ № 2
к паспорту памятника природы,
утвержденному приказом
департамента природных ресурсов и
государственного экологического
надзора Краснодарского края
от 13.12.2012 г. № 361

Животный мир – видовой состав, численность, местообитание. Список видов, занесенных в Красную книгу Российской Федерации, Красную книгу Краснодарского края.

Список животных

№	Вид животного
герпетофауна	
1	восточный подви́д прыткой ящерицы - <i>Lacerta agilis exigua</i>
2	зеленая жаба - <i>Bufo viridis</i>
3	луговая ящерица - <i>Darevskia praticola</i>
4	обыкновенный уж - <i>Natrix natrix</i>
5	озерная лягушка- <i>Rana ridibunda</i>
6	уж водяной - <i>Natrix tessellate</i>
орнитофауна	
7	белая трясогузка - <i>Motacilla alba</i>
8	дятел зеленый - <i>Picus viridis</i>
9	дятел пестрый - <i>Dendrocopos major</i>
10	Кукушка обыкновенная - <i>Cuculus canorus</i>
11	обыкновенная овсянка – <i>Emberiza citrinella</i>
12	певчий дрозд – <i>Turdus philomelos</i>
13	серая ворона – <i>Corvus cornix</i>
14	сойка - <i>Garrulus glandarius</i>
15	сорока - <i>Pica pica</i>
16	удод - <i>Upupa epops</i>
17	ушастая сова - <i>Asio otus</i>
териофауна	
18	ёж белогрудый – <i>Erinaceus concolor</i>
19	заяц-русак - <i>Lepus europaeus</i>
20	крот - <i>Talpa</i>
21	лесная мышь - <i>Apodemus uralensis</i>
22	полевая мышь - <i>Apodemus agrarius</i>
23	полевка обыкновенная - <i>Microtus arvalis</i>

Видов, занесенных в Красную книгу Российской Федерации, Красную книгу Краснодарского края не обнаружено.

ПРИЛОЖЕНИЕ № 3
к паспорту памятника природы,
утвержденному приказом
департамента природных ресурсов и
государственного экологического
надзора Краснодарского края
от 13.12.2012 г. № 361

Описание обособленных памятников природы

Для ботанических объектов:

диаметр ствола дерева _____,

высота дерева _____,

площадь проекции кроны на поверхность _____.

Для геологических объектов:

линейные размеры геологических объектов _____,

слагающие породы _____,

геологический возраст _____.

Для гидрологических объектов:

средний расход воды в роднике _____.

Другое – озеро карстового происхождения с прозрачной водой. Береговая линия изрезана незначительно, северные берега невысокие, пологие, покрыты редкими лесными насаждениями. Южные берега высокие, в некоторых местах крутые. Озеро расположено на высоте 770 м над уровнем моря, в совокупности с прибрежной древесной и кустарниковой растительностью сформировало живописный ландшафт.

ПРИЛОЖЕНИЕ № 4
к паспорту памятника природы,
утвержденному приказом
департамента природных ресурсов и
государственного экологического
надзора Краснодарского края
от 13.12.2012 г. № 361

Дополнительные материалы – фотографии памятника природы или наиболее характерных его частей, картографический материал (карты (схемы) расположения памятника природы и охранный зоны (1:100000, 1:50000), карты (схемы) памятника природы с обозначением границ (1:2000 или 1:500, в зависимости от занимаемой площади), Охранное обязательство, иные материалы.



Рисунок 1 – Памятник природы «Озеро Рогожинское»



Рисунок 2 – Памятник природы «Озеро Рогожинское»



Рисунок 3 – Памятник природы «Озеро Рогожинское»



Рисунок 4 – Памятник природы «Озеро Рогожинское»



Рисунок 5 – Памятник природы «Озеро Рогожинское»



Рисунок 6 – Памятник природы «Озеро Рогожинское»



Рисунок 7 – Памятник природы «Озеро Рогожинское»



Рисунок 8 – Памятник природы «Озеро Рогожинское»

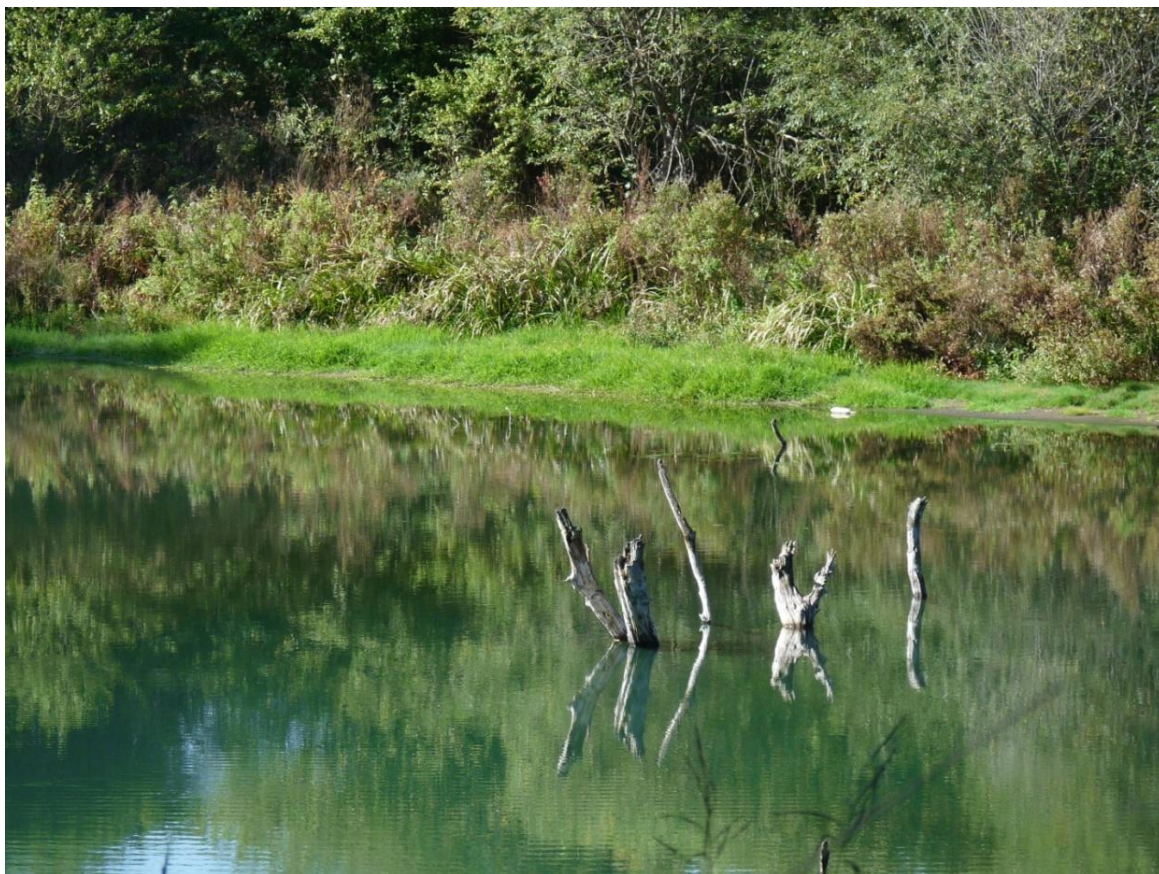
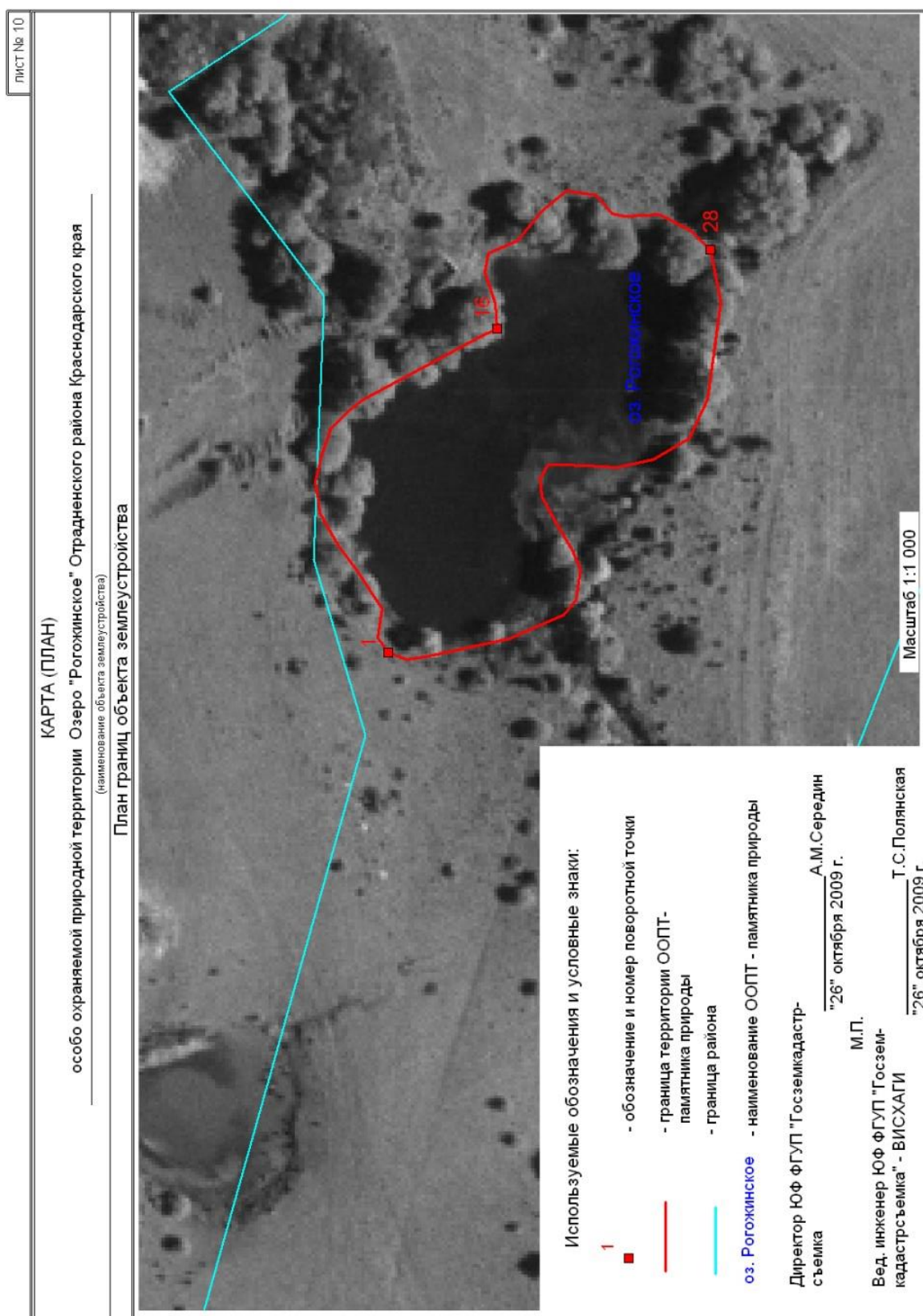


Рисунок 9 – Памятник природы «Озеро Рогожинское»



Рисунок 10 – Памятник природы «Озеро Рогожинское»

Карта-схема местоположения памятника природы «Озеро Рогожинское»



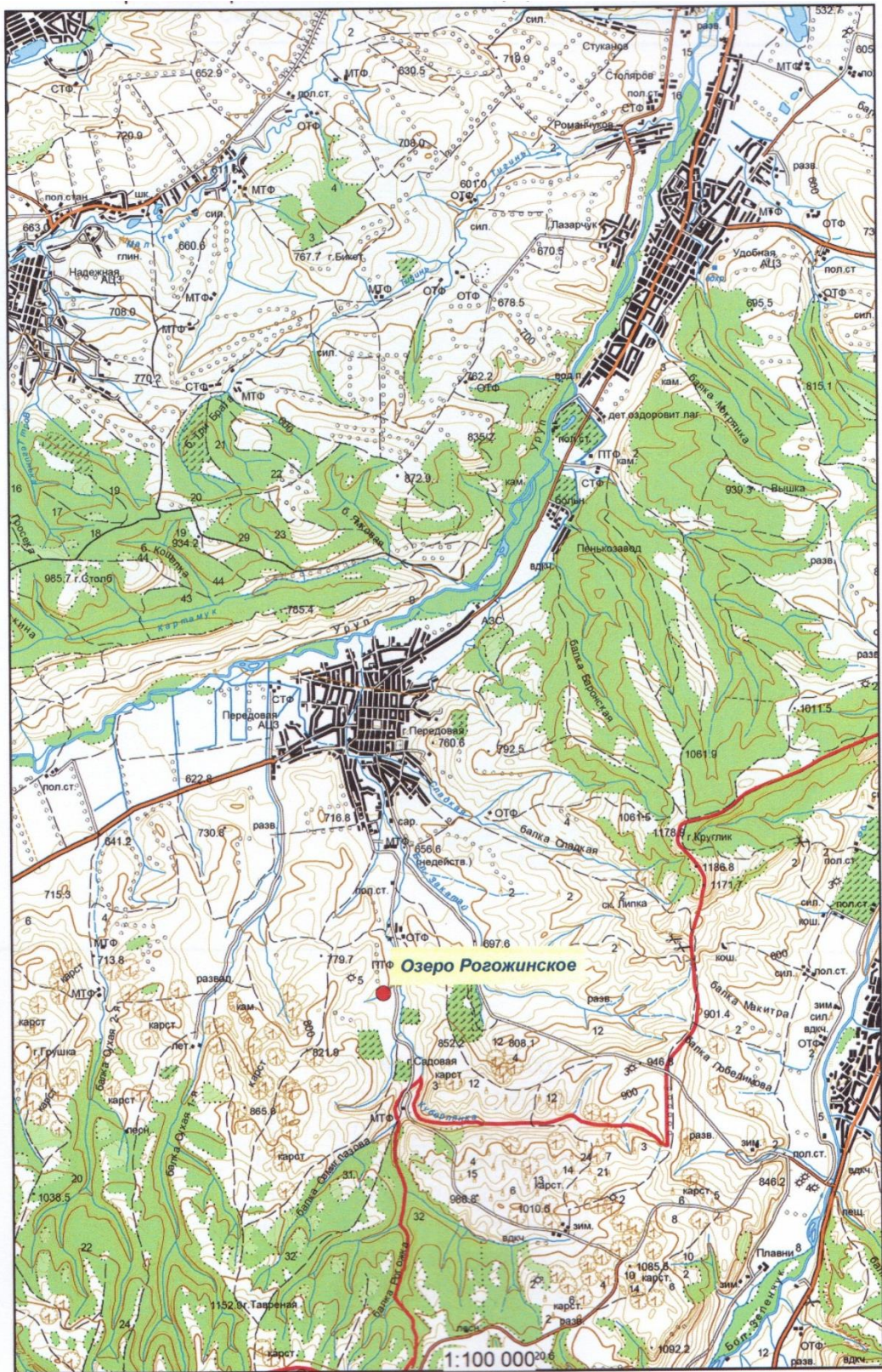
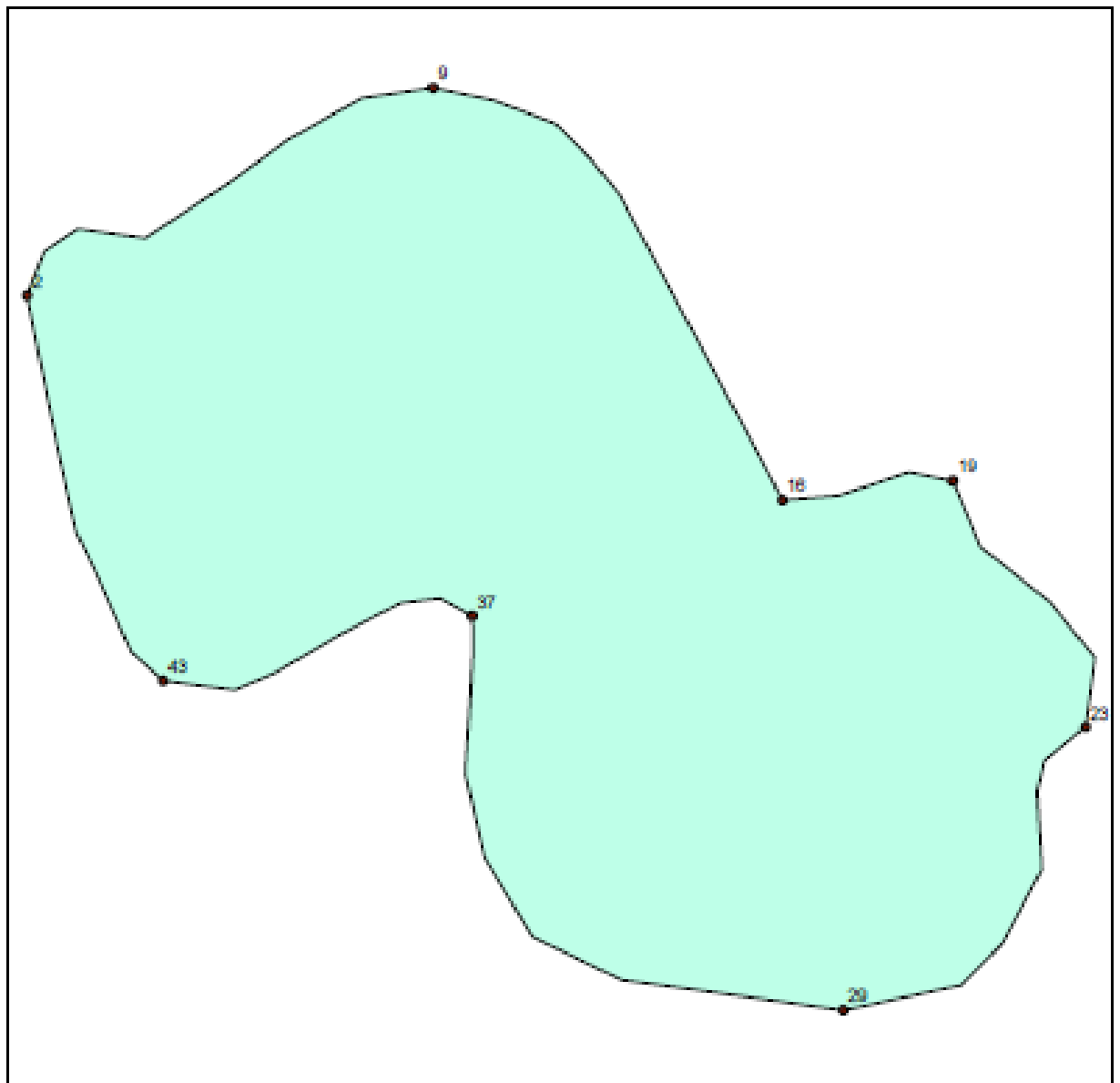


Схема границ памятника природы «Озеро Рогожинское»



1:800

Точка	X	Y
2	370788,41	2339600,95
9	370815,96	2339654,68
16	370761,31	2339700,93
19	370763,83	2339723,53
23	370731,27	2339741,11
29	370693,71	2339709,04
37	370745,93	2339659,88
43	370737,38	2339618,96

Система координат: МСК-23