

РОССИЙСКАЯ ФЕДЕРАЦИЯ
КРАСНОДАРСКИЙ КРАЙ

УТВЕРЖДЕН
приказом министерства
природных ресурсов
Краснодарского края
от 04.07.2013 г. № 903

**ПАСПОРТ ПАМЯТНИКА ПРИРОДЫ
РЕГИОНАЛЬНОГО ЗНАЧЕНИЯ**

«Острова»

Наименование памятника природы

Тбилисский район

Муниципальное образование

Краснодар 2013 год

Полное наименование памятника природы – «Острова»

Распорядительный документ об объявлении (учреждении) памятника

природы - решением Тбилисского райисполкома от 17 марта 1978 года № 128, решением Краснодарского крайисполкома от 14 сентября 1983 года № 488

Памятник природы образован с изъятием/без изъятия у собственников (арендаторов)

Цель создания - сохранения уникального природного комплекса, имеющего научно -познавательное значение (ботаническое, экологическое, водоохранное).

Подведомственность – министерство природных ресурсов Краснодарского края

Профиль памятника природы – комплексный

Местоположение памятника природы, описание площади и границ
памятника природы

Муниципальное образование – Тбилисский район

Категория земель – земли населенных пунктов

Кадастровый номер участка – нет

Местоположение памятника природы:

Лесной фонд – нет

Водный фонд – нет

Иные категории земель – населенных пунктов

Населенный пункт – расположен в 3 км западнее ст. Тбилисской.

Положение объекта в системе улично-дорожной сети–нет

Наличие или отсутствие территориальной связи с иными природными или природно-антропогенными ландшафтами, ее характер – нет

Наличие в границах ООПТ иных особо охраняемых природных территорий -нет

Описание границ памятника природы – 1-й остров (площадью 13,4 га): исходная точка установлена в юго-западной части острова, на берегу р. Кубань, граница проходит в северо-восточном направлении, по границе острова на расстоянии 1242 м, далее граница проходит в юго-западном направлении, по береговой линии р. Кубань на расстоянии 1214 м до исходной точки. 2-й остров (площадью 21 га): исходная точка установлена в юго-западной части острова, на берегу р. Кубань, граница проходит в северо-восточном направлении, по границе острова на расстоянии 1565 м, далее граница проходит в юго-западном направлении, по береговой линии р. Кубань на расстоянии 1514 м, до исходной точки.

Привязка к системе координат – система координат МСК-23

Точка	X	Y
1	512656,15	2228384,18
6	512763,65	2228429,46
23	512828,38	2228707,3
53	513095,61	2229171,74
78	513112,31	2229636,09

85	513152,21	2229742,26
91	513045,89	2229695,95
118	512840,51	2229214,23
158	512930,81	2232435,36
175	513204,91	2232689,35
191	513248,99	2232957,45
217	513438,76	2233351,26
220	513420,77	2233369,94
226	513448,99	2233470,51
227	513443,88	2233473,81
249	513166,48	2233067,32
269	512930,21	2232589,38

Описание границ охранной зоны памятника природы (если есть) – нет

Площадь памятника природы – 34,4 га

Площадь охранной зоны памятника природы (если есть) – нет

Описание положения в рельефе – расположен в русле р. Кубань

Сопряженные объекты – нет

Перечень зон и участков памятника природы, их площади

Кластерность территории памятника природы – да

Площадь каждого участка, га (м²) – Включает 2 острова. Один остров (площадь 13,4 га) находится в 3-х км от ст. Тбилисской на правом берегу р. Кубань, от берега остров отделяет протока шириной не более 7 м. Второй остров (площадь 21 га) находится ниже по течению, в 3 км от первого.

Режим особой охраны

Запрещенные виды деятельности	Разрешенные виды деятельности
любая деятельность, которая может нанести ущерб объектам растительного мира, а также запрещаются виды деятельности, влекущие за собой снижение экологической, эстетической и рекреационной целостности территории, в том числе: - деятельность, влекущая искажение сложившегося ландшафта; - предоставление земельных участков для капитального строительства; - прокладка новых дорог, троп, линий электропередач, коммуникаций, возведение строений и сооружений (в том числе временных), не связанных с деятельностью памятника природы; - загрязнение почв; - создание объектов размещения, хранения отходов производства и потребления, радиоактивных, химических, взрывчатых, токсичных, отравляющих и ядовитых веществ;	- проведение работ по восстановлению и поддержанию в равновесном состоянии экосистем памятника природы; - организация и проведение научно-исследовательских работ, и осуществление эколого-просветительской деятельности по согласованию с уполномоченным органом в установленном порядке.

<ul style="list-style-type: none"> - проезд и стоянка всех видов транспортных средств вне дорог общего пользования, кроме работников специально уполномоченных органов государственной власти; - мойка транспортных средств; - промысловая, любительская охота, иные виды пользования животным миром; - сбор зоологических, ботанических коллекций, а также палеонтологических образцов; - распашка земель, применение ядохимикатов, минеральных удобрений, средств защиты растений, стимуляторов роста и иных химических, а также биологических средств; - прогон и выпас скота; - любые виды загрязнения территории (включая промышленные выбросы и выбросы от автотранспорта); - изыскательские, взрывные и буровые работы. 	
--	--

Меры охраны:

- установка информационных щитов и аншлагов;
- информирование населения и хозяйствующих субъектов о функциональном зонировании и установленном режиме охраны памятника природы;
- осуществление хозяйственной, рекреационной и иной деятельности в строгом соответствии с установленным режимом охраны;
- осуществление регулярных работ по сбору и вывозу мусора с территории памятника природы.

Природные характеристики территории

Описание *растительности* приводится в Приложении № 1 к паспорту памятника природы.

Описание *животного мира* приводится в Приложении № 2 к паспорту памятника природы.

Параметры обособленного памятника природы приводятся в Приложении № 3 к паспорту памятника природы.

Состояние (степень нарушенности) – хорошее/удовлетворительное/плохое (с указанием повреждений)

Расположенные в непосредственной близости урбанизированные территории существенного негативного влияния на него не оказывают.

Перечень земельных участков, предоставленных гражданам и юридическим лицам, с указанием местоположения границ, а так же прав владения и пользования участками

Кадастровый номер участка - нет

Местоположение границ участка _____

Для юридического лица: нет

Организационно-правовая форма _____,

наименование, юридический адрес _____,

телефон, факс, e-mail _____,

ФИО руководителя _____,

ФИО контактного лица _____,

Название и реквизиты документов на право собственности, владения, пользования, аренды _____

Для физического лица: - нет

ФИО _____

Название и реквизиты документов на право собственности, владения, пользования, аренды _____

Кадастровый номер участка _____,

Местоположение границ участка _____

Для юридического лица:

Организационно-правовая форма _____,

наименование, юридический адрес _____,

телефон, факс, e-mail _____,

ФИО руководителя _____,

ФИО контактного лица _____,

Название и реквизиты документов на право собственности, владения, пользования, аренды _____

Для физического лица:

ФИО _____

Название и реквизиты документов на право собственности, владения, пользования, аренды _____

Кадастровый номер участка _____,

Местоположение границ участка _____

Для юридического лица:

Организационно-правовая форма _____,

наименование, юридический адрес _____,

телефон, факс, e-mail _____,

ФИО руководителя _____,

ФИО контактного лица _____

Название и реквизиты документов на право собственности, владения, пользования, аренды _____

Для физического лица:

ФИО _____

Название и реквизиты документов на право собственности, владения, пользования, аренды _____

Дополнительные материалы, в том числе Охранное обязательство, приводятся в Приложении № 4 к паспорту памятника природы.

Составитель: Т.Е.Сунцова,
Ведущий специалист-эксперт отдела особо
охраняемых природных территорий

подпись

Ведущий консультант отдела
особо охраняемых
природных территорий А.А.Медков

подпись

Дата _____

ПРИЛОЖЕНИЕ № 1
к паспорту памятника природы,
утвержденному приказом
министерства природных ресурсов
Краснодарского края
от 04.07.2013 г. № 903

Растительность – перечень основных типов растительных сообществ, их состав, характеристика, пространственное распределение. Список видов, занесенных в Красную книгу Российской Федерации, Красную книгу Краснодарского края.

Список видов растений

№	Вид растения
древесная растительность	
1	робиния лжеакация - <i>Robinia pseudoacacia</i>
2	ива вавилонская - <i>Salix babylonica</i>
3	ива козья - <i>Salix caprea</i>
4	осина - <i>Populus tremula</i>
5	ясень зеленый - <i>Fraxinus laceolata</i>
6	клен полевой - <i>Acer campestre</i>
7	дуб черешчатый - <i>Quercus robur</i>
8	ясень зеленый - <i>Fraxinus laceolata</i>
9	клен полевой - <i>Acer campestre</i>
10	орех черный - <i>Juglans nigra</i>
подлесок	
11	ежевика сизая - <i>Rubus caesius</i>
12	свидина южная - <i>Thelycrania australis</i>
13	лещина обыкновенная - <i>Corylus avellana</i>
	шиповник – <i>Rosa</i>
травянистая растительность	
14	тростник южный - <i>Phragmites communis</i>
15	вейник наземный - <i>Calamagrostis epigejos</i>
16	полевица тонкая - <i>Agrostis capillaris</i>
17	овсяница луговая - <i>Festuca pratensis</i>
18	бухарник шерстистый - <i>Holcus lanatus</i>
19	бузина травянистая - <i>Sambucus ebulus</i>
20	ластовень - <i>Vincetoxicum</i>
21	бодяг полевой - <i>Cirsium arvense</i>
22	повой заборный - <i>Calystegia sepium</i>
23	вика мышиный горошек - <i>Vicia cracca</i>
24	цикорий обыкновенный <i>Cichorium intybus</i>
25	морковь дикая - <i>Daucus carota</i>
26	гравилат речной - <i>Geum rivale</i>
27	тростник южный - <i>Phragmites communis</i>
28	бухарник шерстистый - <i>Holcus lanatus</i>
внеярусная растительность	
29	хмель обыкновенный - <i>Humulus lupulus</i>

Видов, занесенных в Красную книгу Российской Федерации, Красную книгу Краснодарского края не обнаружено

ПРИЛОЖЕНИЕ № 2
к паспорту памятника природы,
утвержденному приказом
министерства природных ресурсов
Краснодарского края
от 04.07.2013 г. № 903

Животный мир – видовой состав, численность, местообитание. Список видов, занесенных в Красную книгу Российской Федерации, Красную книгу Краснодарского края.

Список животных

№	Вид животного
герпетофауна	
1	водяной уж - <i>Natrix tessellata</i>
2	кавказская жаба - <i>Bufo verrucosissimus</i>
3	луговая ящерица - <i>Darevskia praticola</i>
4	обыкновенный уж - <i>Natrix natrix</i>
5	озерная лягушка - <i>Rana ridibunda</i>
6	прыткая ящерица - <i>Lacerta agilis exigua</i>
орнитофауна	
7	белая трясогузка - <i>Motacilla alba</i>
8	болотный лунь - <i>Circus aeruginosus</i>
9	варакушка - <i>Luscinia svecica</i>
10	ворон - <i>Corvus corax</i>
11	горлица обыкновенная - <i>Streptopelia turtur</i>
12	зеленый дятел - <i>Picus viridis</i>
13	зяблик - <i>Fringilla coelebs</i>
14	камышовая овсянка - <i>Emberiza schoeniclus</i>
15	кваква - <i>Nycticorax nycticorax</i>
16	кряква - <i>Anas platyrhynchos</i>
17	кукушка обыкновенная - <i>Cuculus canorus</i>
18	малый пестрый дятел - <i>Dendrocopos minor</i>
19	певчий дрозд - <i>Turdus philomelos</i>
20	перевозчик - <i>Actitis hypoleucos</i>
21	перепел обыкновенный - <i>Coturnix coturnix</i>
22	речная крачка - <i>Sterna hirundo</i>
23	серая цапля - <i>Ardea cinerea</i>
24	серый гусь - <i>Anser anser</i>
25	сойка - <i>Garrulus glandarius</i>
26	сорока - <i>Pica pica</i>
27	средний пестрый дятел - <i>Dendrocopos medius</i>
28	фазан обыкновенный - <i>Phasianus colchicus</i>
29	черноголовый щегол - <i>Carduelis carduelis</i>
30	черношейная поганка - <i>Podiceps nigricollis</i>
31	черныш - <i>Tringa ochropus</i>

32	чибис - <i>Vanellus vanellus</i>
33	чирок-свистунок - <i>Anas crecca</i>
34	чомга - <i>Podiceps cristatus</i>
35	южный соловей - <i>Luscinia megarhynchos</i>
териофауна	
36	ёж белогрудый - <i>Erinaceus concolor</i>
37	заяц-русак - <i>Lepus europaeus</i>
38	кабан - <i>Sus scrofa</i> .
39	крот - <i>Talpa sp.</i>
40	куница лесная - <i>Martes martes</i>
41	лесная мышь - <i>Apodemus uralensis</i>
42	лисица - <i>Vulpes vulpes</i>
43	обыкновенная полевка - <i>Microtus arvalis</i>
44	ондатра - <i>Ondatra zibethicus</i>
45	хорь - <i>Mustela</i>

Список видов, занесенных в Красную книгу Российской Федерации, Красную книгу Краснодарского края.

№	Вид животного	Статус охраны
1	гадюка степная - <i>Pelias renardi</i>	Красная книга Краснодарского края
2	кавказская выдра - <i>Lutra lutra meridionalis</i>	Красная книга Краснодарского края
3	кавказская европейская норка - <i>Mustela lutreola turovi</i>	Красная книга Краснодарского края
4	кавказский лесной кот (<i>Felis silvestris caucasica</i>)	Красная книга Краснодарского края
5	малый подорлик - <i>Aquila pomarina</i>	Красная книга Краснодарского края
6	орел-карлик - <i>Hieraaetus pennatus</i>	Красная книга Краснодарского края
7	полоз желтобрюхий - <i>Hierophis caspius</i>	Красная книга Краснодарского края
8	скопа - <i>Pandion haliaetus</i>	Красная книга Краснодарского края
9	ящерица полосатая - <i>Lacerta strigata</i>	Красная книга Краснодарского края

ПРИЛОЖЕНИЕ № 3
к паспорту памятника природы,
утвержденному приказом
министерства природных ресурсов
Краснодарского края
от 04.07.2013 г. № 903

Описание обособленных памятников природы

Для ботанических объектов:

диаметр ствола дерева _____,

высота дерева _____,

площадь проекции кроны на поверхность _____.

Для геологических объектов:

линейные размеры геологических объектов _____,

слагающие породы _____,

геологический возраст _____.

Для гидрологических объектов:

средний расход воды в роднике _____.

Другое – памятник природы «Острова» включает 2 острова. Территориально памятник природы расположен западнее ст. Тбилисской. Один остров (площадь 13,4 га) находится в 3-х км от ст. Тбилисской на правом берегу р. Кубань, от берега остров отделяет протока шириной не более 7 м. Второй остров (площадь 21 га) находится ниже по течению, в 3 км от первого. Острова покрыты естественной древесной и травянистой растительностью. Древесный покров острова образуют ясень обыкновенный, орех черный, дуб черешчатый, вяз мелколистный, робиния лжеакация, ива. Из кустарников встречаются бузина, терн, шиповник. Богат и животный мир острова. Здесь обитают фазаны, утки, зайцы, кабан, ондатра.

ПРИЛОЖЕНИЕ № 4
к паспорту памятника природы,
утвержденному приказом
министерства природных ресурсов
Краснодарского края
от 04.07.2013 г. № 903

Дополнительные материалы – фотографии памятника природы или наиболее характерных его частей, картографический материал (карты (схемы) расположения памятника природы и охранной зоны (1:100000, 1:50000), карты (схемы) памятника природы с обозначением границ (1:2000 или 1:500, в зависимости от занимаемой площади), Охранное обязательство, иные материалы.



Рисунок 1 – Памятник природы «Острова»



Рисунок 2 – Памятник природы «Острова»



Рисунок 3 – Памятник природы «Острова»



Рисунок 4 – Памятник природы «Острова»

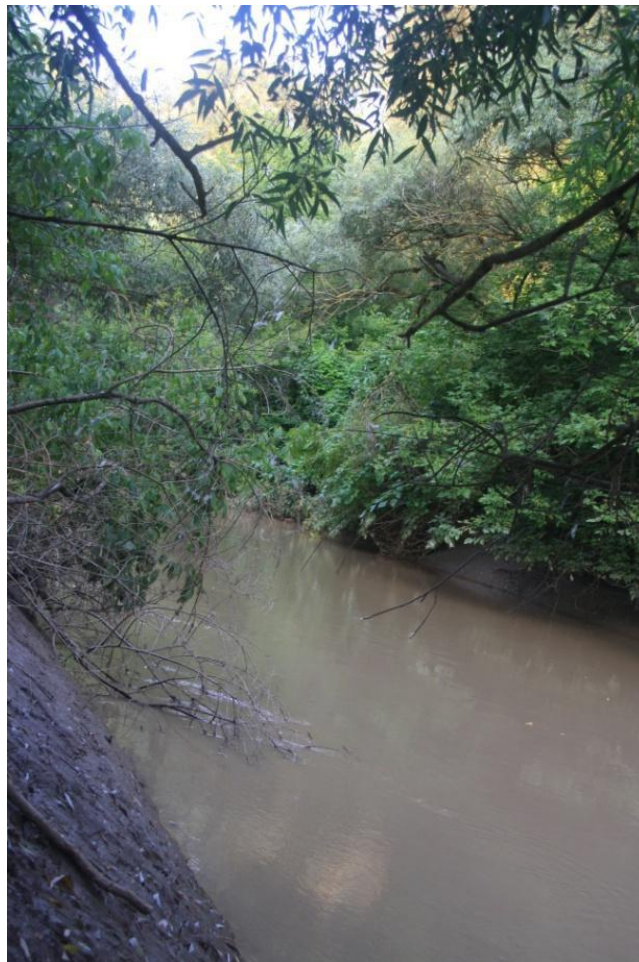


Рисунок 5 – Памятник природы «Острова»



Рисунок 6 – Памятник природы «Острова»



Рисунок 7 – Памятник природы «Острова»



Рисунок 8 – Памятник природы «Острова»

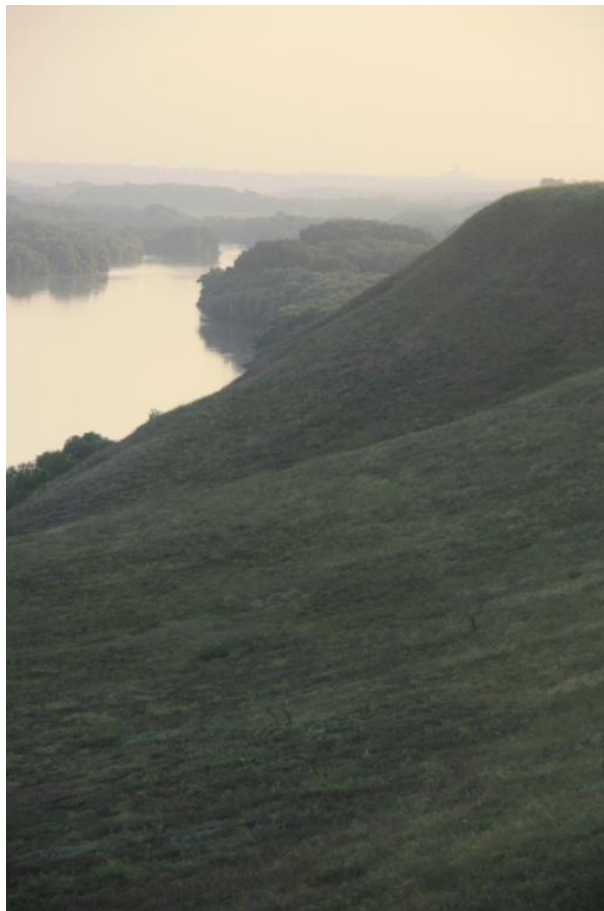


Рисунок 9 – Памятник природы «Острова»

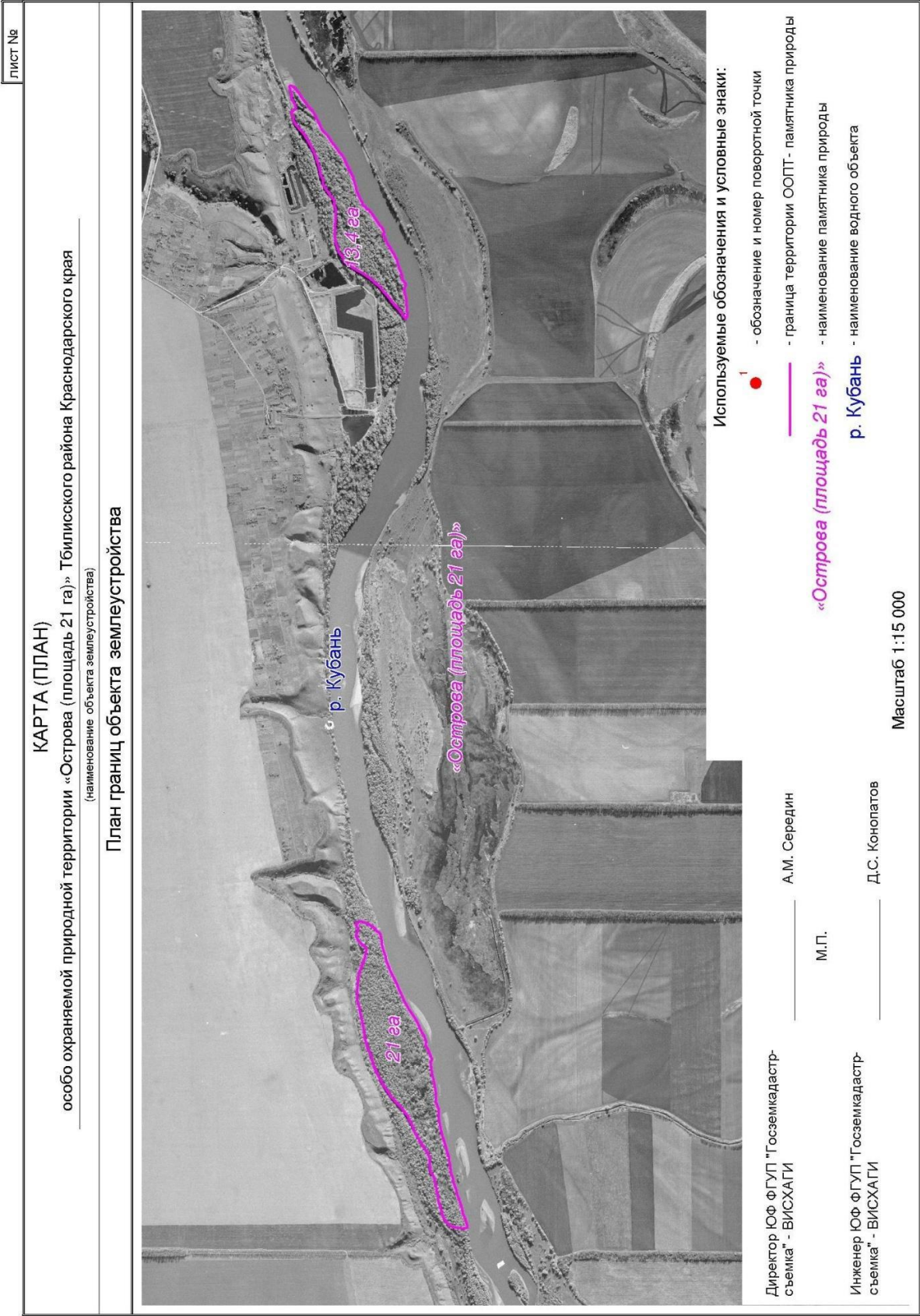
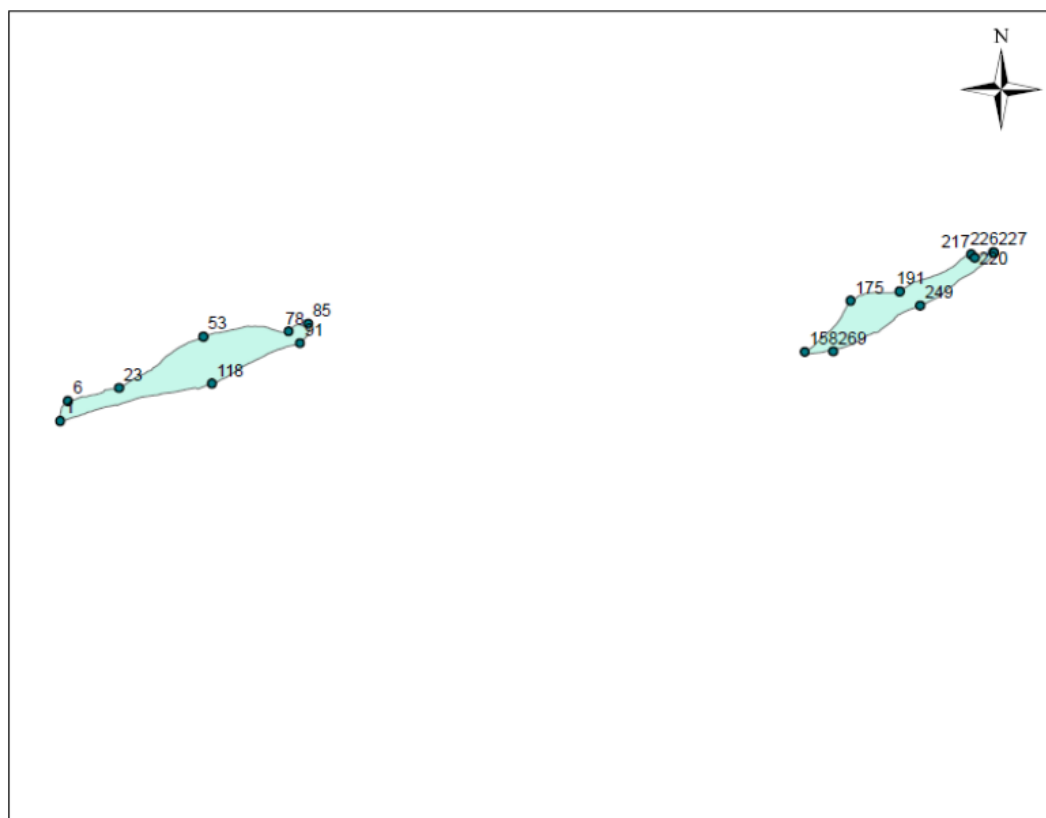


Схема границ памятника природы «Острова»



1:33000

Точка	X	Y
1	512656.15	2228384.18
6	512763.65	2228429.46
23	512828.38	2228707.3
53	513095.61	2229171.74
78	513112.31	2229636.09
85	513152.21	2229742.26
91	513045.89	2229695.95
118	512840.51	2229214.23
158	512930.81	2232435.36
175	513204.91	2232689.35
191	513248.99	2232957.45
217	513438.76	2233351.26
220	513420.77	2233369.94
226	513448.99	2233470.51
227	513443.88	2233473.81
249	513166.48	2233067.32
269	512930.21	2232589.38

Система координат: МСК-23