

РОССИЙСКАЯ ФЕДЕРАЦИЯ
КРАСНОДАРСКИЙ КРАЙ

УТВЕРЖДЕН
приказом министерства
природных ресурсов
Краснодарского края
от 01.08.2013 г. № 1156

**ПАСПОРТ ПАМЯТНИКА ПРИРОДЫ
РЕГИОНАЛЬНОГО ЗНАЧЕНИЯ**

Роща дуба пушистого

Наименование памятника природы

город-курорт Геленджик

Муниципальное образование

Краснодар 2013 год

Полное наименование памятника природы – Роща дуба пушистого
Распорядительный документ об объявлении (учреждении) памятника
природы – решение Геленджикского горисполкома от 18 февраля 1981 года
№ 495, решение Краснодарского крайисполкома от 14 сентября 1983 года
№ 488.

Памятник природы образован с изъятием/без изъятия у собственников
(арендаторов)

Цель создания - сохранение зеленых насаждений, имеющих рекреационное,
эстетическое, экологическое и культурное значение, создания благоприятной
окружающей среды, условий для отдыха.

Подведомственность – Министерство природных ресурсов Краснодарского
края

Профиль памятника природы – ботанический

Местоположение памятника природы, описание площади и границ памятника природы

Муниципальное образование – город-курорт Геленджик

Категория земель – лесного фонда

Кадастровый номер участка – нет данных

Местоположение памятника природы:

Лесной фонд - да

Водный фонд - нет

Иные категории земель - нет

Населенный пункт – город Геленджик

Положение объекта в системе улично-дорожной сети - нет

Наличие или отсутствие территориальной связи с иными природными или
природно-антропогенными ландшафтами, ее характер – нет

Наличие в границах ООПТ иных особо охраняемых природных территорий -нет

Описание границ памятника природы: по границе проекции кроны крайних
деревьев на земную поверхность.

Привязка к системе координат - система координат МСК-23

Точка	X	Y
1	418642.31	1325646.53
2	419318.74	1327179.68
3	418483.27	1327374.58
4	417980.42	1326834.67
5	418120.06	1327469.99
6	417185.19	1327433.40
7	417412.57	1327090.71
8	417130.44	1327112.27
9	417004.65	1326894.84
10	416961.55	1327436.46
11	416518.91	1327739.12
12	415800.28	1327785.86

13	416165.92	1326437.59
14	416636.61	1326065.80
15	416078.60	1326161.66
16	416099.52	1325731.13

Описание границ охранной зоны памятника природы (если есть) – нет

Площадь памятника природы – 5162 000 м².

Площадь охранной зоны памятника природы (если есть) – нет

Описание положения в рельефе – расположен к югу от Михайловского перевала на горе Согласия (высота 761 м над у.м.)

Сопряженные объекты – нет

Перечень зон и участков памятника природы, их площади

Кластерность территории памятника природы нет

Площадь каждого участка, га (м²) нет

Режим особой охраны

Запрещенные виды деятельности	Разрешенные виды деятельности
<ul style="list-style-type: none"> -деятельность, влекущая искажение сложившегося ландшафта; -предоставление земельных участков для капитального строительства; -прокладка новых дорог, троп, линий электропередач, коммуникаций, возведение строений и сооружений (в том числе временных), не связанных с деятельностью памятника природы; -загрязнение почв; -создание объектов размещения, хранения отходов производства и потребления, радиоактивных, химических, взрывчатых, токсичных, отравляющих и ядовитых веществ; -проезд и стоянка всех видов транспортных средств вне дорог общего пользования, кроме работников специально уполномоченных органов государственной власти; -проведение сплошных рубок леса, за исключением случаев, когда выборочные рубки не обеспечивают замену лесных насаждений, утрачивающих свои средообразующие, водоохранные и иные полезные функции, на лесные насаждения, обеспечивающие сохранение целевого назначения защитных лесов и выполняемых ими полезных функций; -все виды земляных гидротехнических и строительных работ, кроме проводимых с 	<ul style="list-style-type: none"> -сенокосение на специально выделенных участках, согласованных с уполномоченным органом Краснодарского края; -проведение сплошных рубок лесных насаждений в случаях, когда выборочные рубки не обеспечивают замену лесных насаждений, утрачивающих свои средообразующие, водоохранные и иные полезные функции, на лесные насаждения, обеспечивающие сохранение целевого назначения защитных лесов и выполняемых ими полезных функций; -проведение противопожарных и санитарно-оздоровительных мероприятий согласно действующему лесному и природоохранному законодательству, согласованных в установленном порядке (проведение санитарно-оздоровительных мероприятий осуществляется при условии минимального повреждения напочвенного покрова с применением технических средств на колесном ходу); -удаление усохших, поврежденных, ослабленных деревьев и кустарников; проведение рубок ухода; -благоустройство территории в целях обеспечения условий для отдыха малыми архитектурными формами (МАФ) на основании проекта, получившего положительное заключение

<p>целью обеспечения эксплуатации и ремонта существующих линейных сооружений и коммуникаций;</p> <p>-осуществление рекреационной деятельности (в том числе организация мест отдыха и разведение костров) за пределами специально предусмотренных для этого мест;</p> <p>-сжигание естественной растительности, в том числе весенние палы;</p> <p>-выгул собак;</p> <p>-выпас сельскохозяйственных животных и организация для них летних лагерей;</p> <p>-самовольные посадки деревьев и кустарников, а также другие самовольные действия граждан, направленные на обустройство отдельных участков парка;</p> <p>-сбор зоологических, ботанических коллекций, а также палеонтологических образцов;</p> <p>-изыскательские, взрывные и буровые работы;</p> <p>-уничтожение или повреждение шлагбаумов, аншлагов, стендов и других информационных знаков и указателей, а также оборудованных экологических троп и мест отдыха;</p> <p>-осуществление любых других действий, ведущих к изменению режима или внешнего вида памятника природы;</p> <p>-перепрофилирование сложившихся к моменту организации памятника природы направлений хозяйственно-производственной деятельности землепользователей.</p>	<p>государственной экологической экспертизы;</p> <p>-проведение работ по восстановлению и поддержанию в равновесном состоянии экосистем памятника природы;</p> <p>-организация и проведение научно-исследовательских работ, и осуществление эколого-просветительской деятельности по согласованию с уполномоченным органом в установленном порядке.</p> <p>-предотвращение опасных природных явлений, угрожающих жизни людей и населенным пунктам;</p> <p>-осуществление рекреационной деятельности (в том числе организация мест отдыха и разведение костров) в пределах специально предусмотренных для этого мест;</p> <p>-осуществление рекреационной деятельности (оборудование экологических троп и мест отдыха) на основании проекта обустройства, при наличии положительного заключения государственной экологической экспертизы.</p>
--	--

Меры охраны:

- установить информационные щиты, содержащих схему границ памятника природы, и предупредительных аншлагов;
- не допускать ведения хозяйственной деятельности, противоречащей режиму особой охраны памятника природы;
- осуществлять периодический контроль и своевременное информирование о нарушении особого режима охраны в пределах памятника природы.

Природные характеристики территории

Описание *растительности* приводится в Приложении № 1 к паспорту памятника природы.

Описание *животного мира* приводится в Приложении № 2 к паспорту памятника природы.

Параметры обособленного памятника природы приводятся в Приложении № 3 к паспорту памятника природы.

Состояние (степень нарушенности) – хорошее/удовлетворительное/плохое (с указанием повреждений)

- несанкционированные рубки.

Перечень земельных участков, предоставленных гражданам и юридическим лицам, с указанием местоположения границ, а так же прав владения и пользования участками

Кадастровый номер участка нет

Местоположение границ участка _____

Для юридического лица: Российская Федерация

Организационно-правовая форма _____,

наименование, юридический адрес _____,

телефон, факс, e-mail _____,

ФИО руководителя _____,

ФИО контактного лица _____,

Название и реквизиты документов на право собственности, владения, пользования, аренды – от 13.08.2009 г. № 23-23-12/085/2009-293

Для физического лица: - нет

ФИО _____

Название и реквизиты документов на право собственности, владения, пользования, аренды _____

Кадастровый номер участка _____,

Местоположение границ участка _____

Для юридического лица:

Организационно-правовая форма _____,

наименование, юридический адрес _____,

телефон, факс, e-mail _____,

ФИО руководителя _____,

ФИО контактного лица _____,

Название и реквизиты документов на право собственности, владения, пользования, аренды _____

Для физического лица:

ФИО _____

Название и реквизиты документов на право собственности, владения, пользования, аренды _____

Кадастровый номер участка _____,
 Местоположение границ участка _____

Для юридического лица:

Организационно-правовая форма _____,
 наименование, юридический адрес _____,
 телефон, факс, e-mail _____,
 ФИО руководителя _____,
 ФИО контактного лица _____,
 Название и реквизиты документов на право собственности, владения,
 пользования, аренды _____

Для физического лица:

ФИО _____
 Название и реквизиты документов на право собственности, владения,
 пользования, аренды _____

Дополнительные материалы, в том числе Охранное обязательство, приводятся в Приложении № 4 к паспорту памятника природы.

Составитель: Т.Е.Сунцова,
 Ведущий специалист-эксперт отдела особо
 охраняемых природных территорий

подпись

Ведущий консультант отдела
 особо охраняемых
 природных территорий А.А.Медков

подпись

Дата _____

к паспорту памятника природы,
утвержденному приказом
министерства природных ресурсов
Краснодарского края
от 01.08.2013 г. № 1156

Растительность – перечень основных типов растительных сообществ, их состав, характеристика, пространственное распределение. Список видов, занесенных в Красную книгу Российской Федерации, Красную книгу Краснодарского края.

Список видов растений

№	Вид растения
Древесная растительность	
1	граб обыкновенный – <i>Carpinus betulus</i>
2	ежевика анатолическая – <i>Rubus anatolicus</i>
3	ежевика сизая – <i>Rubus caesius</i>
4	клекачка перистая – <i>Staphylea pinnata</i>
5	клен полевой – <i>Acer campestre</i>
6	лещина обыкновенная – <i>Corylus avellana</i>
7	робиния лжеакация – <i>Robinia pseudoacacia</i>
8	тополь белый – <i>Populus alba</i>
9	ясень - <i>Fraxinus</i>
Травянистая растительность	
10	амброзия полыннолистная – <i>Ambrosia artemisiifolia</i>
11	астра ложноитальянская – <i>Aster amelloides</i>
12	бодяг обыкновенный – <i>Spongilla lacustris</i>
13	вьюнок полевой – <i>Convolvulus arvensis</i>
14	дурнишник калифорнийский – <i>Xanthium spinosum</i>
15	морковь дикая – <i>Daucus carota</i>
16	мятлик обыкновенный – <i>Poa trivialis</i>
17	подорожник большой – <i>Plantago major</i>
18	щетинник зеленый – <i>Setaria viridis</i>
Внеярусная растительность	
19	плющ колхидский – <i>Hedera colchica</i>
20	сасапырь высокий – <i>Smilax excels</i>
21	хмель обыкновенный – <i>Humulus lupulus</i>

В Красную книгу Краснодарского края (2007) занесена клекачка перистая - *Staphylea pinnata*.

ПРИЛОЖЕНИЕ № 2
к паспорту памятника природы,
утвержденному приказом
министерства природных ресурсов
Краснодарского края
от 01.08.2013 г. № 1156

Животный мир – видовой состав, численность, местообитание. Список видов, занесенных в Красную книгу Российской Федерации, Красную книгу Краснодарского края.

Список животных

№	Вид животного
герпетофауна	
1	веретеница ломкая - <i>Anguis fragilis</i>
2	зеленая жаба - <i>Bufo viridis</i>
3	квакша обыкновенная - <i>Hyla arborea</i>
4	луговая ящерица - <i>Darevskia praticola</i>
5	обыкновенная медянка - <i>Coronella austriaca</i>
6	обыкновенный уж - <i>Natrix natrix</i>
орнифофауна	
7	белая трясогузка - <i>Motacilla alba</i>
8	большая синица - <i>Parus major</i>
9	вертишейка - <i>Jynx torquilla</i>
10	вяхирь - <i>Columba palumbus</i>
11	дрозд черный - <i>Turdus merula</i>
12	дятел зеленый - <i>Picus viridis</i>
13	дятел пестрый - <i>Dendrocopos major</i>
14	жаворонок лесной - <i>Lullula arborea</i>
15	кукушка обыкновенная - <i>Cuculus canorus</i>
16	ласточка – <i>Hirundo</i>
17	обыкновенная овсянка - <i>Emberiza citrinella</i>
18	обыкновенный поползень - <i>Sitta europaea</i>
19	сойка – <i>Garrulus glandarius</i>
20	тетеревятник - <i>Accipiter gentilis</i>
21	ушастая сова - <i>Asio otus</i>
22	филин – <i>Bubo bubo</i>
териофауна	
23	белобрюхая белозубка - <i>Crocidura leucodon</i>
24	бурозубка Волнухина - <i>Sorex volnuchini</i>
25	бурозубка Радде - <i>Sorex raddei</i>
26	вечерница малая - <i>Nyctalus noctula</i>
27	заяц-русак - <i>Lepus europaeus</i>

28	кавказская бурозубка - <i>Sorex satunini</i>
29	кожан двухцветный - <i>Vespertilio murinus</i>
30	куница лесная - <i>Martes martes</i>
31	кустарниковая полевка - <i>Microtus majori</i>
32	лисица - <i>Vulpes vulpes</i>
33	малый крот - <i>Talpa levantis</i>
34	мышь лесная - <i>Apodemus sylvaticus</i>
35	соня-полчок - <i>Glis glis</i>
36	усатая ночница - <i>Myotis mystacinus</i>

Список видов, занесенных в Красную книгу Российской Федерации, Красную книгу Краснодарского края.

№	Вид животного	Статус охраны
1	Красотел пахучий - <i>Calosoma sycophanta</i>	Красная книга Российской Федерации Красная книга Краснодарского края
2	Жук-олень - <i>Lucanus cervus</i>	Красная книга Российской Федерации Красная книга Краснодарского края
3	Бронзовка кавказская - <i>Cetonischema speciosa speciosa</i>	Красная книга Российской Федерации Красная книга Краснодарского края
4	Усач большой дубовый - <i>Cerambyx cerdo</i>	Красная книга Краснодарского края
5	Усач узловатый - <i>Cerambyx nodulosus</i>	Красная книга Краснодарского края
6	Усач псевдосфегестес – <i>Pseudosphegesthes brunnescen</i>	Красная книга Краснодарского края
7	Сколия-гигант (сколия пятнистая) - <i>Scolia maculata</i>	Красная книга Краснодарского края
8	Милезия шершневидная – <i>Milesia crabroniformis</i>	Красная книга Краснодарского края
9	Пестрянка двуцветная (сложноцветница двуцветная) - <i>Jordanita chloros</i>	Красная книга Краснодарского края
10	Мнемозина (Аполлон черный) - <i>Parnassius mnemosyne</i>	Красная книга Российской Федерации Красная книга Краснодарского края
11	Алланкастрия кавказская – <i>Allancastris caucasica</i>	Красная книга Краснодарского края
12	Голубянка Арион - <i>Maculinea arion</i>	Красная книга Краснодарского края
13	Жаба колхидская – <i>Bufo verrucosissimus</i>	Красная книга Краснодарского края
14	Крестовка кавказская – <i>Pelodytes caucasicus</i>	Красная книга Краснодарского края
15	Лягушка малоазиатская - <i>Rana macrocnemis</i>	Красная книга Краснодарского края
16	Ящерица средняя - <i>Lacerta media</i>	Красная книга Российской Федерации Красная книга Краснодарского края
17	Полоз желтобрюхий (каспийский) - <i>Hierophis caspius</i>	Красная книга Краснодарского края
18	Змеяд - <i>Circaetus gallicus</i>	Красная книга Российской Федерации Красная книга Краснодарского края
19	Орел-карлик - <i>Hieraetus pennatus</i>	Красная книга Краснодарского края
20	Красноголовый королек – <i>Regulus ignicapillus</i>	Красная книга Краснодарского края

ПРИЛОЖЕНИЕ № 3
к паспорту памятника природы,
утвержденному приказом
министерства природных ресурсов
Краснодарского края
от 01.08.2013 г. № 1156

Описание обособленных памятников природы

Для ботанических объектов:

диаметр ствола дерева _____,

высота дерева 20-22 м _____,

площадь проекции кроны на поверхность _____.

Для геологических объектов:

линейные размеры геологических объектов _____,

слагающие породы _____,

геологический возраст _____.

Для гидрологических объектов:

средний расход воды в роднике _____.

Другое – гора Согласия была выделена как генетический резерват дуба пушистого. Здесь находится пробная площадь, где в течение 15 лет проводились мониторинговые исследования. Это прекрасно сохранившийся полигон наблюдений научно-исследовательского института леса.

В настоящее время лесная растительность северо-восточного склона представлена свежим буково-грабовым дубняком. В подлеске – лещина, боярышник, кизил, плющ кавказский. Диаметр дуба максимальный 73 см. Южный склон представляет собой практически не затронутое рубками лесное сообщество – дубняк грабинниковый. На северном склоне более интенсивно идет смена грабом, на южном склоне дуб пушистый выступает эдификатором.

ПРИЛОЖЕНИЕ № 4
к паспорту памятника природы,
утвержденному приказом
министерства природных ресурсов
Краснодарского края
от 01.08.2013 г. № 1156

Дополнительные материалы – фотографии памятника природы или наиболее характерных его частей, картографический материал (карты (схемы) расположения памятника природы и охранной зоны (1:100000, 1:50000), карты (схемы) памятника природы с обозначением границ (1:2000 или 1:500, в зависимости от занимаемой площади), Охранное обязательство, иные материалы.

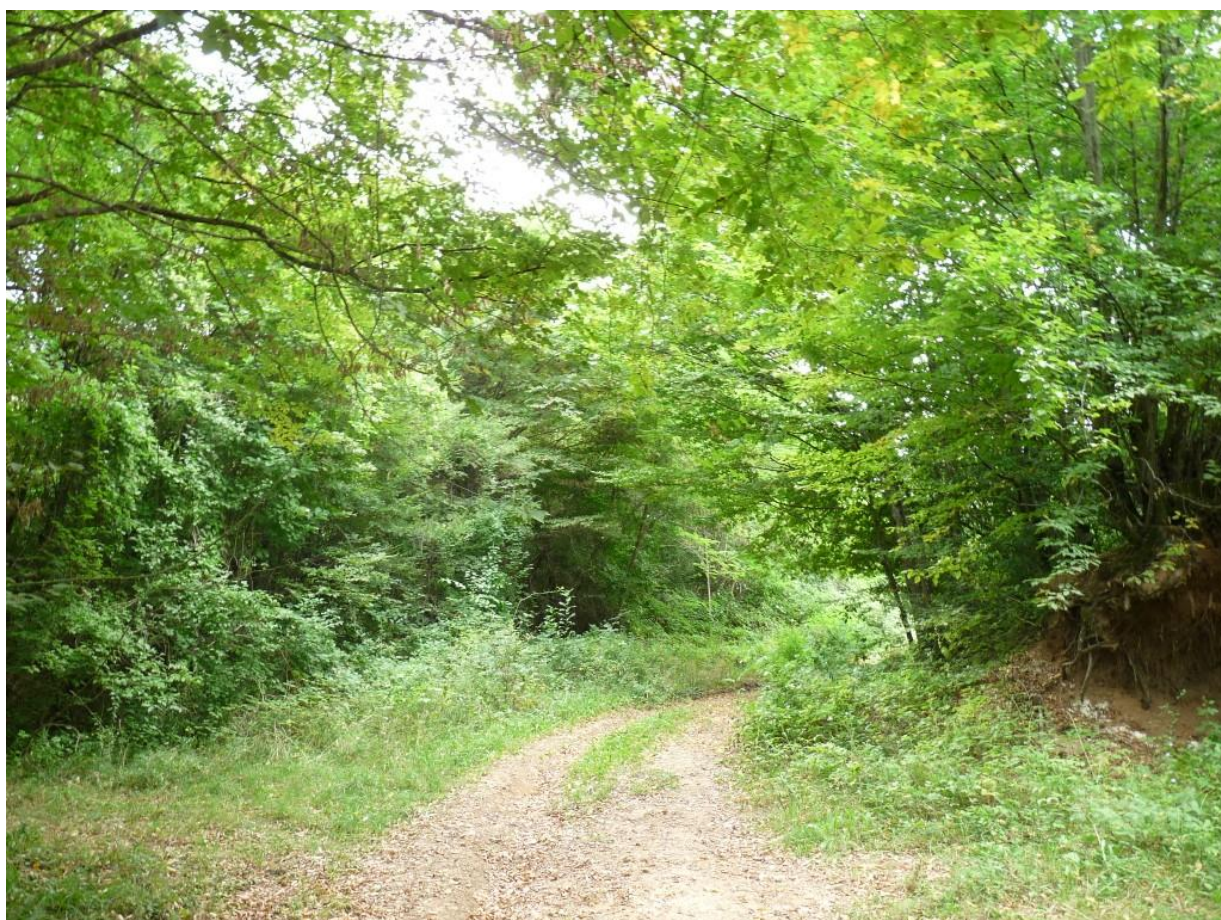


Рисунок 1 - Памятник природы «Роца дуба пушистого»



Рисунок 2 - Памятник природы «Роща дуба пушистого»



Рисунок 3 - Памятник природы «Роща дуба пушистого»



Рисунок 4 - Памятник природы «Роща дуба пушистого»



Рисунок 5 - Памятник природы «Роща дуба пушистого»



Рисунок 6 - Памятник природы «Роща дуба пушистого»



Рисунок 7 - Памятник природы «Роща дуба пушистого»



Рисунок 8 - Памятник природы «Роща дуба пушистого»



Рисунок 9 - Памятник природы «Роща дуба пушистого»

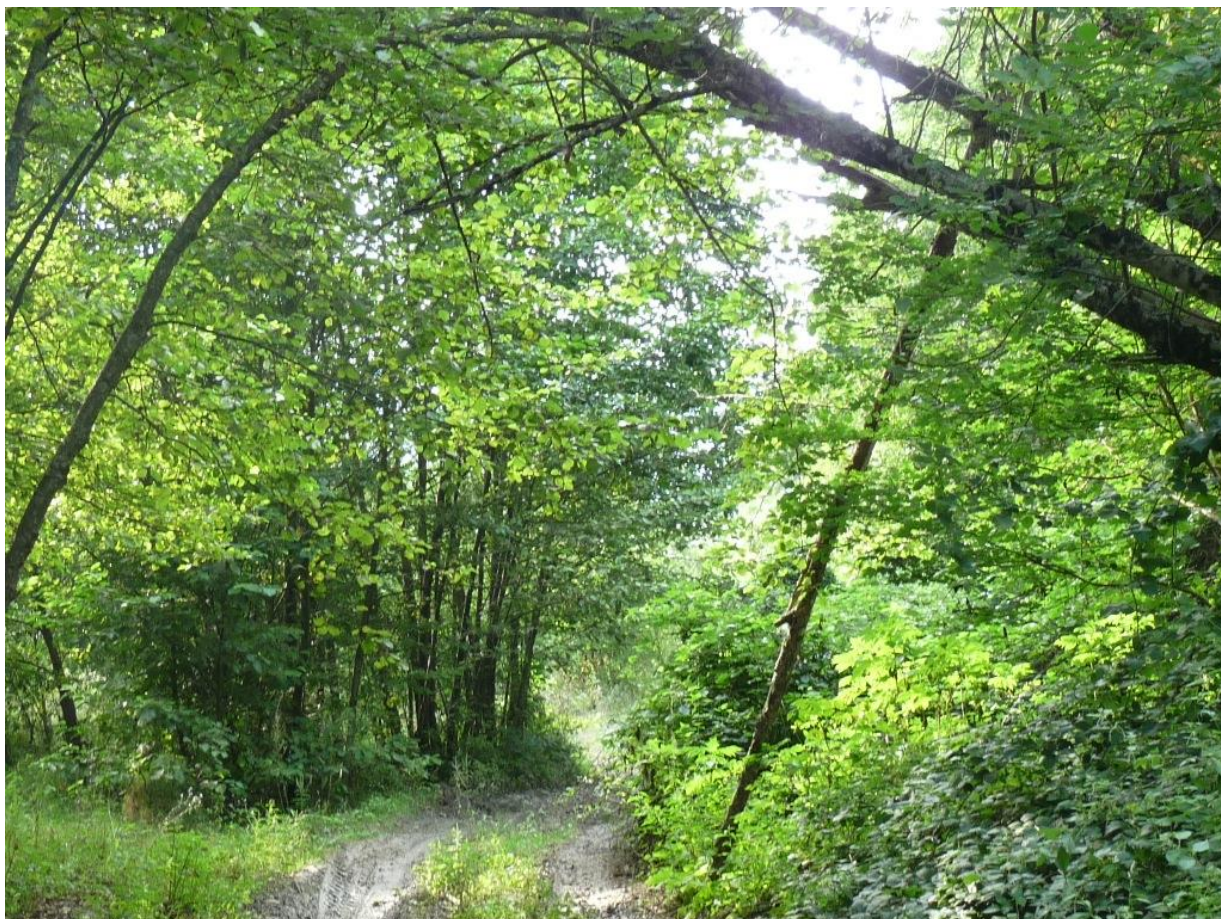


Рисунок 10 - Памятник природы «Роща дуба пушистого»

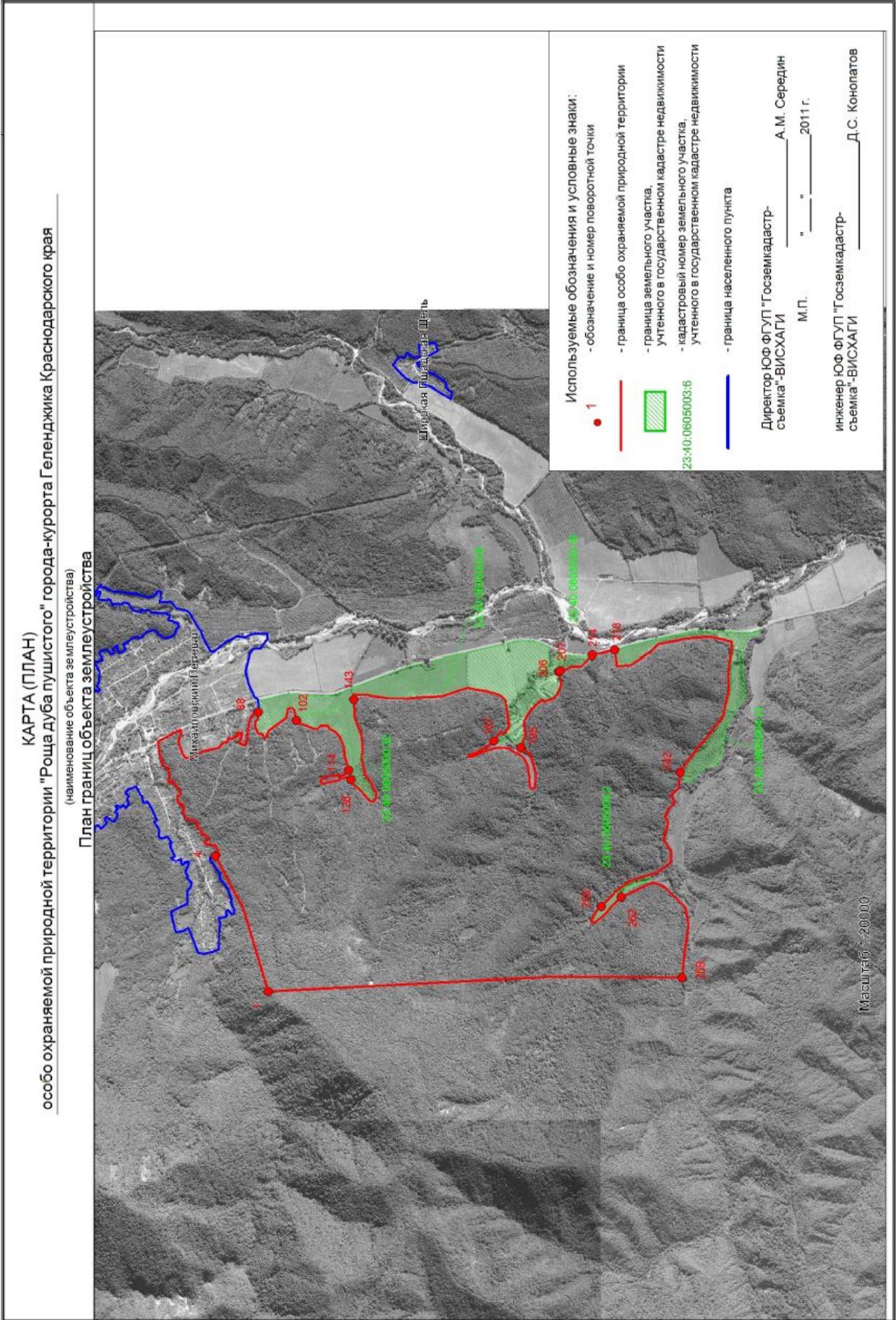
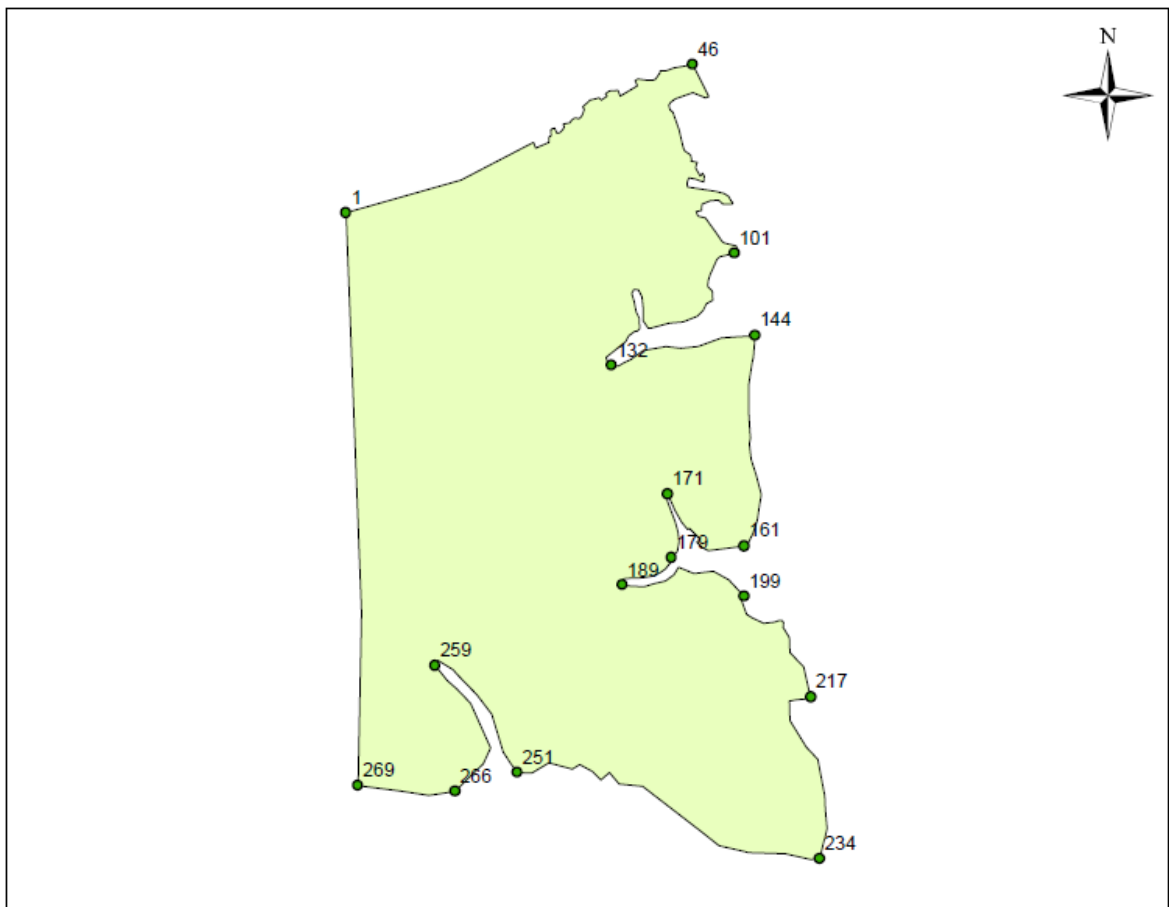


Схема границ памятника природы «Роща дуба пушистого»



1:30000

Точки	X	Y
1	418642.31	1325646.53
46	419318.74	1327179.68
101	418483.27	1327374.58
132	417980.42	1326834.67
144	418120.06	1327469.99
161	417185.19	1327433.40
171	417412.57	1327090.71
179	417130.44	1327112.27
189	417004.65	1326894.84
199	416961.55	1327436.46
217	416518.91	1327739.12
234	415800.28	1327785.86
251	416165.92	1326437.59
259	416636.61	1326065.80
266	416078.60	1326161.66
269	416099.52	1325731.13

Система координат: МСК-23