

РОССИЙСКАЯ ФЕДЕРАЦИЯ
КРАСНОДАРСКИЙ КРАЙ

УТВЕРЖДЕН
приказом министерства
природных ресурсов
Краснодарского края
от 04.07.2013 г. № 903

**ПАСПОРТ ПАМЯТНИКА ПРИРОДЫ
РЕГИОНАЛЬНОГО ЗНАЧЕНИЯ**

Роща кедра гималайского

Наименование памятника природы

город - курорт Сочи

Муниципальное образование

Краснодар 2013 год

Полное наименование памятника природы – Роща кедр гималайского
Распорядительный документ об объявлении (учреждении) памятника природы - решение Хостинского райисполкома от 12 апреля 1977 года № 313 и решением Краснодарского крайисполкома от 14 сентября 1983 года № 488
Памятник природы образован с изъятием/без изъятия у собственников (арендаторов)
Цель создания– сохранение уникального ботанического объекта, имеющего научное, учебно-познавательное, лечебное и эстетическое значение
Подведомственность – министерство природных ресурсов Краснодарского края
Профиль памятника природы – ботанический

Местоположение памятника природы, описание площади и границ
 памятника природы

Муниципальное образование– город-курорт Сочи
Категория земель– земли населенных пунктов
Кадастровый номер участка– 23:49:0302033:12 (входит в состав 23:49:0000000:143)
Местоположение памятника природы:
Лесной фонд- нет
Водный фонд- нет
Иные категории земель– населенных пунктов
Населенный пункт– город Сочи
Положение объекта в системе улично-дорожной сети– улица Курортный проспект, 96
Наличие или отсутствие территориальной связи с иными природными или природно-антропогенными ландшафтами, ее характер– нет
Наличие в границах ООПТ иных особо охраняемых природных территорий -нет
Описание границ памятника природы– границы условны, совпадают с границей проекции кроны крайних деревьев на земную поверхность
Привязка к системе координат– система координат МСК-23

Точка	X	Y
1	314157,61	2201968,04
2	314156,08	2202068,18
3	314204,29	2202069,5
4	314256,25	2202148,67
5	314277,7	2202132,96
6	314218,21	2202028,63
7	314301,8	2202126,71
8	314371,1	2202086,59
9	314303,62	2202174,53
10	314204,29	2202094,26
11	314129,1	2202090,95
12	314280,8	2201993,66

13	314291,41	2202005,37
14	314279,25	2202008,69
15	314316,69	2201999,03
16	314341,62	2201990,52
17	314334,73	2202039,98
18	314283,46	2202061,46

Описание границ охранной зоны памятника природы (если есть)- нет

Площадь памятника природы – 11784 м²

Площадь охранной зоны памятника природы (если есть)- нет

Описание положения в рельефе – расположен на территории парка санатория им. Орджоникидзе

Сопряженные объекты- нет

Перечень зон и участков памятника природы, их площади

Кластерность территории памятника природы- нет

Площадь каждого участка, га (м²)- нет

Режим особой охраны

Запрещенные виды деятельности	Разрешенные виды деятельности
<p>- любая деятельность, которая может нанести ущерб объектам растительного мира, а также запрещаются виды деятельности, влекущие за собой снижение экологической, эстетической и рекреационной целостности территории, в том числе:</p> <p>-деятельность, влекущая искажение сложившегося ландшафта;</p> <p>-предоставление земельных участков для капитального строительства;</p> <p>-прокладка новых дорог, троп, линий электропередач, коммуникаций, возведение строений и сооружений (в том числе временных), не связанных с деятельностью памятника природы;</p> <p>-загрязнение почв;</p> <p>-создание объектов размещения, хранения отходов производства и потребления, радиоактивных, химических, взрывчатых, токсичных, отравляющих и ядовитых веществ;</p> <p>-проезд и стоянка всех видов транспортных средств вне дорог общего пользования, кроме работников специально уполномоченных органов государственной власти;</p> <p>-проведение сплошных рубок леса, за исключением случаев, когда выборочные рубки не обеспечивают замену лесных насаждений, утрачивающих свои средообразующие, водоохранные и иные полезные функции, на лесные насаждения, обеспечивающие сохранение целевого назначения защитных лесов и выполняемых ими полезных функций;</p>	<p>-сенокосение на специально выделенных участках, согласованных с уполномоченным органом Краснодарского края;</p> <p>-проведение сплошных рубок лесных насаждений в случаях, когда выборочные рубки не обеспечивают замену лесных насаждений, утрачивающих свои средообразующие, водоохранные и иные полезные функции, на лесные насаждения, обеспечивающие сохранение целевого назначения защитных лесов и выполняемых ими полезных функций;</p> <p>-проведение противопожарных и санитарно-оздоровительных мероприятий согласно действующему лесному и природоохранному законодательству, согласованных в установленном порядке (проведение санитарно-оздоровительных мероприятий осуществляется при условии минимального повреждения напочвенного покрова с применением технических средств на колесном ходу);</p> <p>-удаление усохших, поврежденных, ослабленных деревьев и кустарников;</p> <p>проведение рубок ухода;</p> <p>-благоустройство территории в целях обеспечения условий для отдыха малыми архитектурными формами (МАФ) на</p>

<p>-все виды земляных гидротехнических и строительных работ, кроме проводимых с целью обеспечения эксплуатации и ремонта существующих линейных сооружений и коммуникаций;</p> <p>-осуществление рекреационной деятельности (в том числе организация мест отдыха и разведение костров) за пределами специально предусмотренных для этого мест;</p> <p>-сжигание естественной растительности, в том числе весенние палы;</p> <p>-выгул собак;</p> <p>-выпас сельскохозяйственных животных и организация для них летних лагерей;</p> <p>-самовольные посадки деревьев и кустарников, а также другие самовольные действия граждан, направленные на обустройство отдельных участков парка;</p> <p>-сбор зоологических, ботанических коллекций, а также палеонтологических образцов;</p> <p>- изыскательские, взрывные и буровые работы;</p> <p>-уничтожение или повреждение шлагбаумов, аншлагов, стендов и других информационных знаков и указателей, а также оборудованных экологических троп и мест отдыха;</p> <p>-осуществление любых других действий, ведущих к изменению режима или внешнего вида памятника природы;</p> <p>- перепрофилирование сложившихся к моменту организации памятника природы направлений хозяйственно-производственной деятельности землепользователей.</p>	<p>основании проекта, получившего положительное заключение государственной экологической экспертизы;</p> <p>-проведение работ по восстановлению и поддержанию в равновесном состоянии экосистем памятника природы;</p> <p>-организация и проведение научно-исследовательских работ, и осуществление эколого-просветительской деятельности по согласованию с уполномоченным органом в установленном порядке.</p> <p>-предотвращение опасных природных явлений, угрожающих жизни людей и населенным пунктам;</p> <p>-осуществление рекреационной деятельности (в том числе организация мест отдыха и разведение костров) в пределах специально предусмотренных для этого мест;</p> <p>-осуществление рекреационной деятельности (оборудование экологических троп и мест отдыха) на основании проекта обустройства, при наличии положительного заключения государственной экологической экспертизы.</p>
---	--

Меры охраны:

- установить информационные и предупредительные аншлаги;
- своевременно осуществлять мероприятия, направленные на защиту деревьев от болезней и вредителей;
- своевременно осуществлять уборку сухостойных и ветровальных деревьев не нанося вреда здоровым деревьям;
- учитывать режим памятника природы при разработке схемы территориального планирования и генерального плана г. Сочи, при предоставлении земельных участков для строительства и ведения хозяйственной деятельности;
- хозяйственную и иную деятельность осуществлять в строгом соответствии с установленным режимом охраны.

Природные характеристики территории

Описание *растительности* приводится в Приложении № 1 к паспорту памятника природы.

Описание *животного мира* приводится в Приложении № 2 к паспорту памятника природы.

Параметры обособленного памятника природы приводятся в Приложении № 3 к паспорту памятника природы.

Состояние (степень нарушенности) – хорошее/удовлетворительное/плохое (с указанием повреждений)

- отсутствие уходных работ за ООПТ;
- отсутствие охранных знаков.

Перечень земельных участков, предоставленных гражданам и юридическим лицам, с указанием местоположения границ, а так же прав владения и пользования участками

Кадастровый номер участка - 23:49:0302033:12 (входит в состав 23:49:0000000:143)

Местоположение границ участка _____

Для юридического лица:

Организационно-правовая форма _____,

наименование, юридический адрес _____,

телефон, факс, e-mail _____,

ФИО руководителя _____,

ФИО контактного лица _____,

Название и реквизиты документов на право собственности, владения, пользования, аренды _____

Для физического лица: - нет

ФИО _____

Название и реквизиты документов на право собственности, владения, пользования, аренды _____

Кадастровый номер участка _____

Местоположение границ участка _____

Для юридического лица:

Организационно-правовая форма _____,

наименование, юридический адрес _____,

телефон, факс, e-mail _____,

ФИО руководителя _____,

ФИО контактного лица _____,

Название и реквизиты документов на право собственности, владения, пользования, аренды _____

Для физического лица:

ФИО _____

Название и реквизиты документов на право собственности, владения, пользования, аренды _____

Кадастровый номер участка _____

Местоположение границ участка _____
_____ ,

Для юридического лица:

Организационно-правовая форма _____,
наименование, юридический адрес _____,
телефон, факс, e-mail _____,
ФИО руководителя _____,
ФИО контактного лица _____,
Название и реквизиты документов на право собственности, владения,
пользования, аренды _____

Для физического лица:

ФИО:

Название и реквизиты документов на право собственности, владения,
пользования, аренды _____

Дополнительные материалы, в том числе Охранное обязательство, приводятся в Приложении № 4 к паспорту памятника природы.

Составитель: Т.Е.Сунцова,
Ведущий специалист-эксперт отдела особо
охраняемых природных территорий

подпись

Ведущий консультант отдела
особо охраняемых
природных территорий А.А.Медков

подпись

Дата _____

ПРИЛОЖЕНИЕ № 1
к паспорту памятника природы,
утвержденному приказом
министерства природных ресурсов
Краснодарского края
от _____ № _____

Растительность – перечень основных типов растительных сообществ, их состав, характеристика, пространственное распределение. Список видов, занесенных в Красную книгу Российской Федерации, Красную книгу Краснодарского края.

Список видов растений

№	Вид растения
Древесная растительность	
1	астра ложноитильянская - <i>Aster amelloides</i>
2	бамбук - <i>Bambuseae</i>
3	бархатцы - <i>Tagetes</i>
4	гибискус сирийский - <i>Hibiscus syriacus</i>
5	гортензия - <i>Hydrangea</i>
6	дуб черешчатый - <i>Quercus robur</i>
7	заразиха - <i>Orobanche</i>
8	ива вавилонская - <i>Salix babylonica</i>
9	инжир обыкновенный - <i>Ficus carica</i>
10	канна индийская - <i>Canna indica</i>
11	кедр атласский - <i>Cedrus atlantica</i>
12	кедр гималайский - <i>Cedrus deodara</i>
13	костер кровельный - <i>Bromus tectorum</i>
14	лавровишня аптечная - <i>Laurocerasus officinalis</i>
15	лещина обыкновенная - <i>Corylus avellana</i>
16	магнолия крупноцветковая - <i>Magnolia grandiflora</i>
17	олеандр гибридный - <i>Nerium</i>
18	рудбекия - <i>Rudbeckia</i>
19	самшит колхидский - <i>Buxus colchica</i>
20	сумах пушистый - <i>Rhus typhina</i>
21	трахикарпус Форчуна - <i>Trachycarpus fortunei</i>
22	хамеропс низкий - <i>Chamarops humilis</i>
23	череда трехраздельная - <i>Bidens tripartita</i>
24	чубушник кавказский - <i>Philadelphus caucasicus</i>
25	щирица белая - <i>Amaranthus albus</i>
26	юкка - <i>Yucca</i>
27	ячмень заячий - <i>Hordeum leporinum</i>

Видов, занесенных в Красную книгу Российской Федерации, Красную книгу Краснодарского края не обнаружено.

ПРИЛОЖЕНИЕ № 2
к паспорту памятника природы,
утвержденному приказом
министерства природных ресурсов
Краснодарского края
от _____ № _____

Животный мир – видовой состав, численность, местообитание. Список видов, занесенных в Красную книгу Российской Федерации, Красную книгу Краснодарского края.

Список животных

№	Вид животного
герпетофауна	
1	зеленая жаба - <i>Bufo viridis</i>
2	квакша обыкновенная - <i>Hyla arbodus</i>
3	обыкновенная медянка - <i>Coronella austrica</i>
4	обыкновенный уж - <i>Natrix natrix</i>
5	прыткая ящерица - <i>Lacerta agilis</i>
орнитофауна	
7	домовый воробей – <i>Passerdo mesticus</i>
8	дятел зеленый – <i>Picus viridis</i>
9	жаворонок малый – <i>Calandrella cinera</i>
10	кукушка обыкновенная – <i>Cuculus canorus</i>
11	малый пестрый дятел – <i>Dendrocopos minor</i>
12	обыкновенная овсянка - <i>Emberiza citrinella</i>
13	певчий дрозд <i>Turdus philomelos</i>
14	серая ворона - <i>Corvus cornix</i>
15	серая мухоловка – <i>Muscicapa striata</i>
16	серебристая чайка - <i>Larus argentatus</i>
17	сизоворонка – <i>Coraciformes garrulous</i>
18	сойка обыкновенная <i>Garrulus glandarius</i>
19	сорока обыкновенная – <i>Pica pica</i>
20	черноголовая славка - <i>Sylvia atricapilla</i>
териофауна	
21	белка обыкновенная - <i>Sciurus vulgaris</i>
22	домовая мышь - <i>Mus musculus</i>
23	еж белобрюхий - <i>Erinaceus europaeus</i>
24	крот - <i>Talpa</i>

Видов, занесенных в Красную книгу Российской Федерации, Красную книгу Краснодарского края не обнаружено.

ПРИЛОЖЕНИЕ № 3
к паспорту памятника природы,
утвержденному приказом
министерства природных ресурсов
Краснодарского края
от _____ № _____

Описание обособленных памятников природы

Для ботанических объектов:

диаметр ствола дерева 0,5 – 1,0 м _____,

высота дерева 23 - 27 м _____,

площадь проекции кроны на поверхность _____.

Для геологических объектов:

линейные размеры геологических объектов _____,

слагающие породы _____,

геологический возраст _____.

Для гидрологических объектов:

средний расход воды в роднике _____.

Другое - деревья кедра гималайского произрастают в парке санатория Орджоникидзе группами, образуя прекрасные рощи. Возраст деревьев около ста лет, высота 23-27 м, диаметр ствола 0,5-1,0 м, длина окружности ствола 1,55-3,5 м. Отдельные деревья усыхают, вследствие высокой плотности насаждений, активных оползневых процессов. Рощи кедра создают в парке санатория удивительную атмосферу, благодаря прямым высоким стволам, обвитым плющом, и густой кроне, слабо пропускающей солнечный свет.

ПРИЛОЖЕНИЕ № 4
к паспорту памятника природы,
утвержденному приказом
министерства природных ресурсов
Краснодарского края
от _____ № _____

Дополнительные материалы – фотографии памятника природы или наиболее характерных его частей, картографический материал (карты (схемы) расположения памятника природы и охранный зоны (1:100000, 1:50000), карты (схемы) памятника природы с обозначением границ (1:2000 или 1:500, в зависимости от занимаемой площади), Охранное обязательство, иные материалы.



Рисунок 1 – Памятник природы «Роща кедра гималайского»



Рисунок 2 – Памятник природы «Роща кедра гималайского»



Рисунок 3 – Памятник природы «Роща кедра гималайского»



Рисунок 4 – Памятник природы «Роща кедра гималайского»



Рисунок 5 – Памятник природы «Роща кедра гималайского»

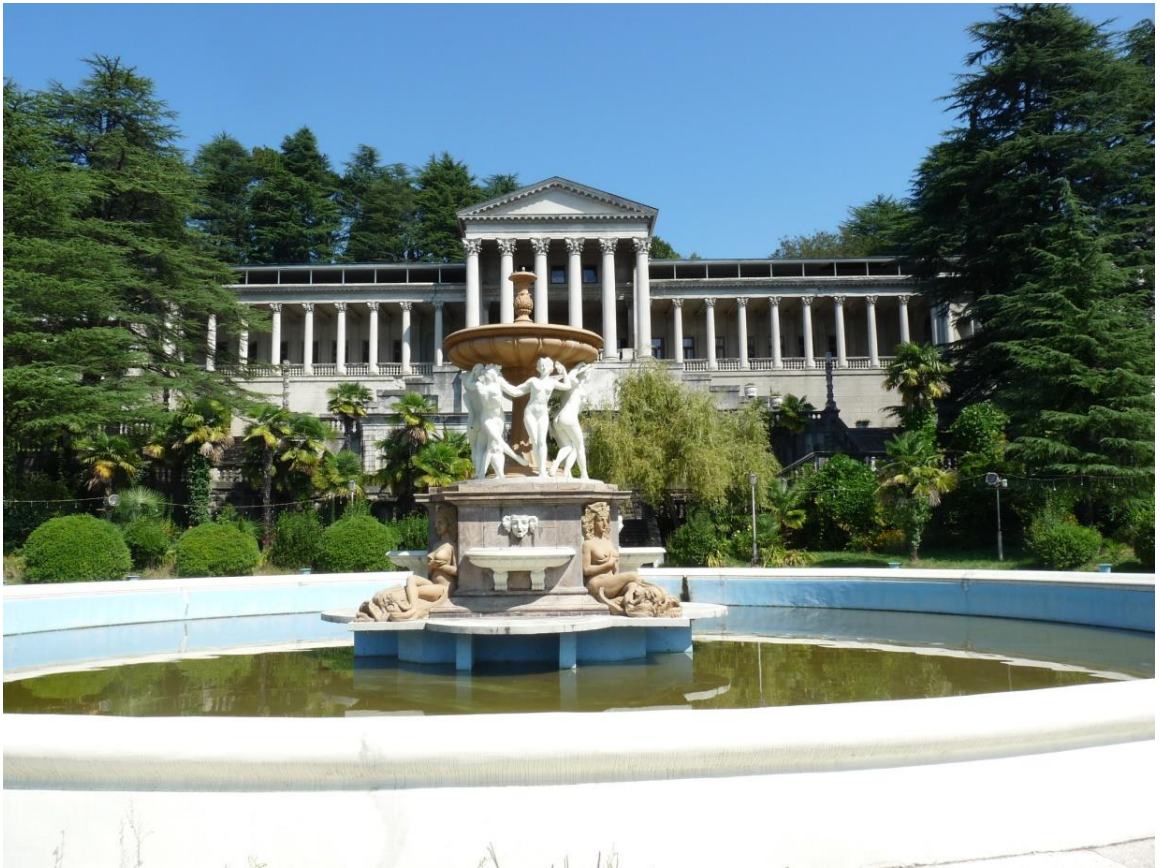


Рисунок 6 – Памятник природы «Роща кедра гималайского»

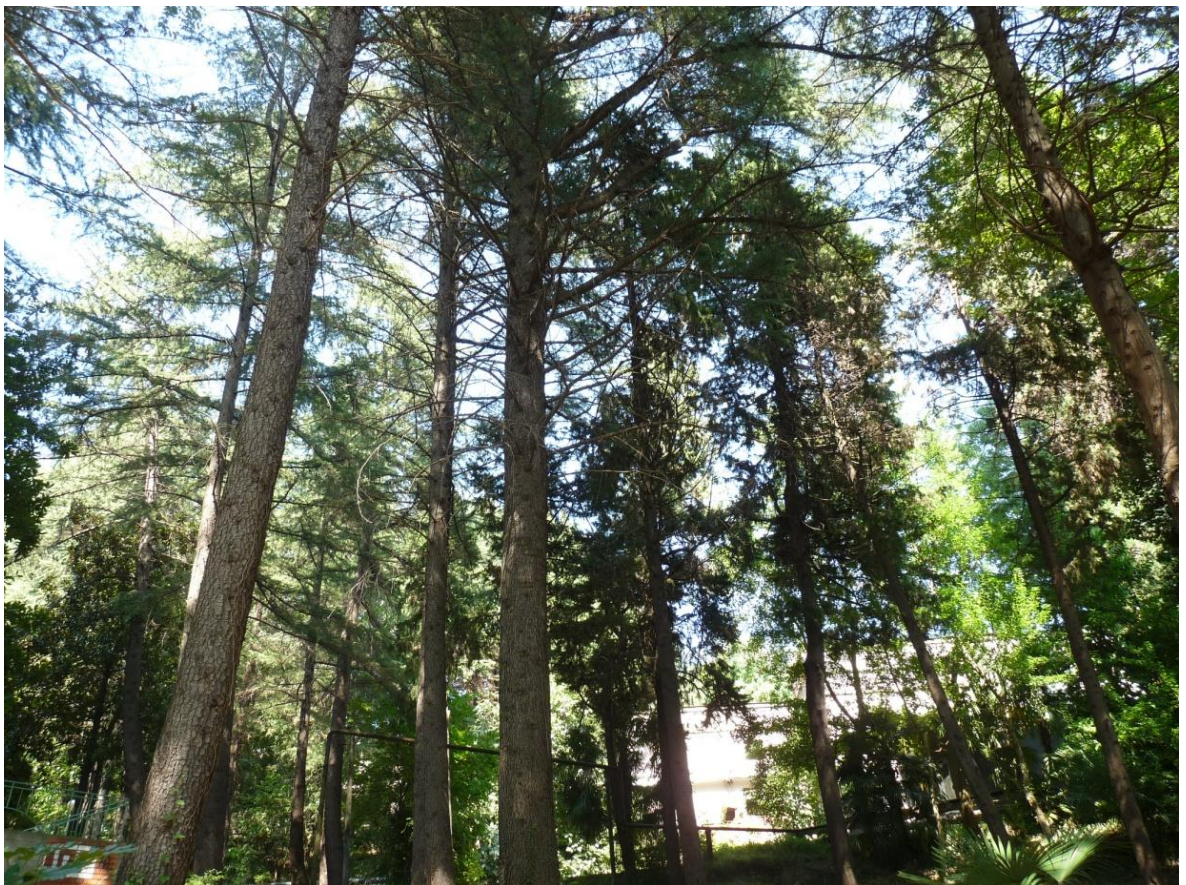


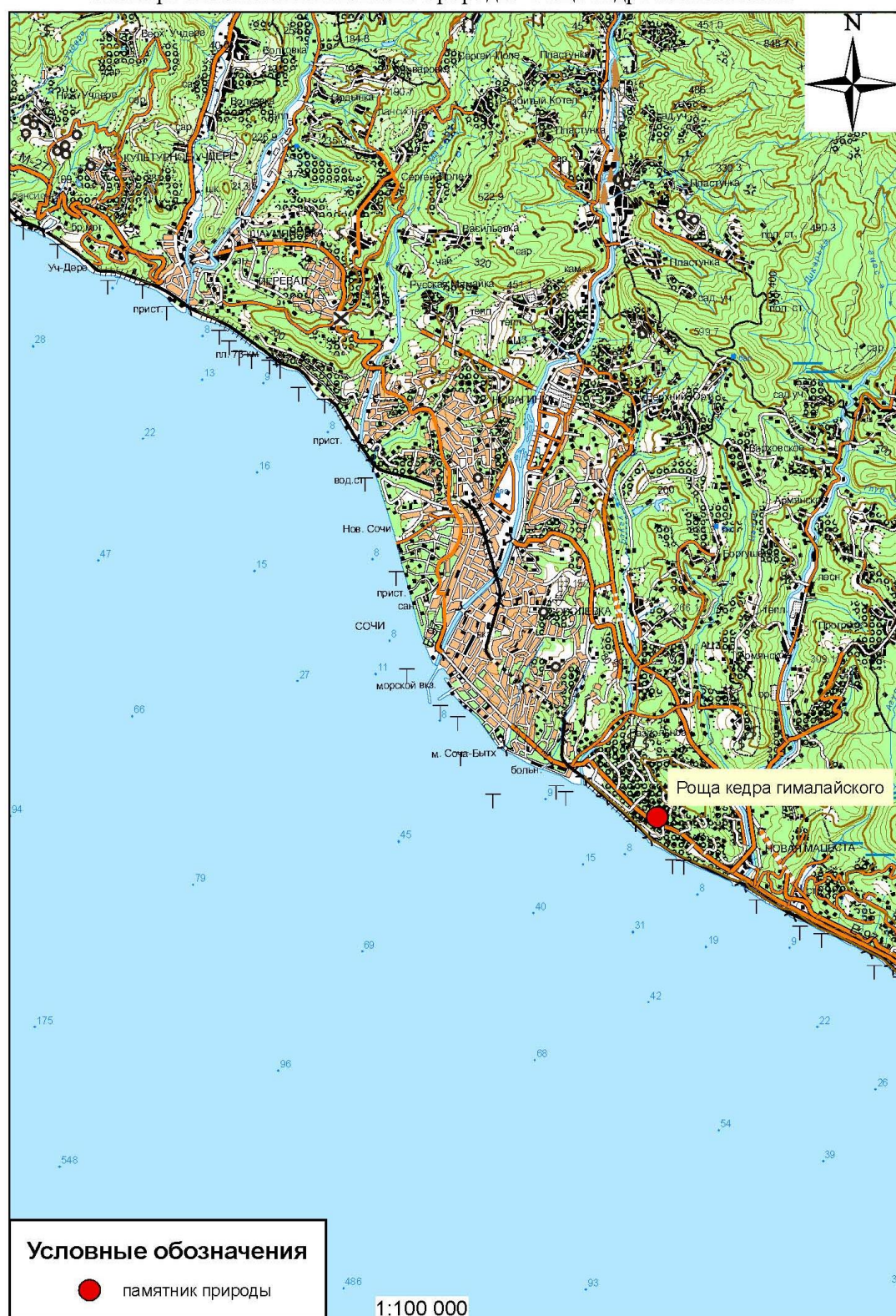
Рисунок 7 – Памятник природы «Роща кедра гималайского»



Рисунок 8 – Памятник природы «Роща кедра гималайского»



Рисунок 9 – Памятник природы «Роща кедра гималайского»



КАРТА (ПЛАН)
особо охраняемой природной территории «Роща кедра гималайского» города-курорта Сочи Краснодарского края
(наименование объекта землеустройства)

План границ объекта землеустройства

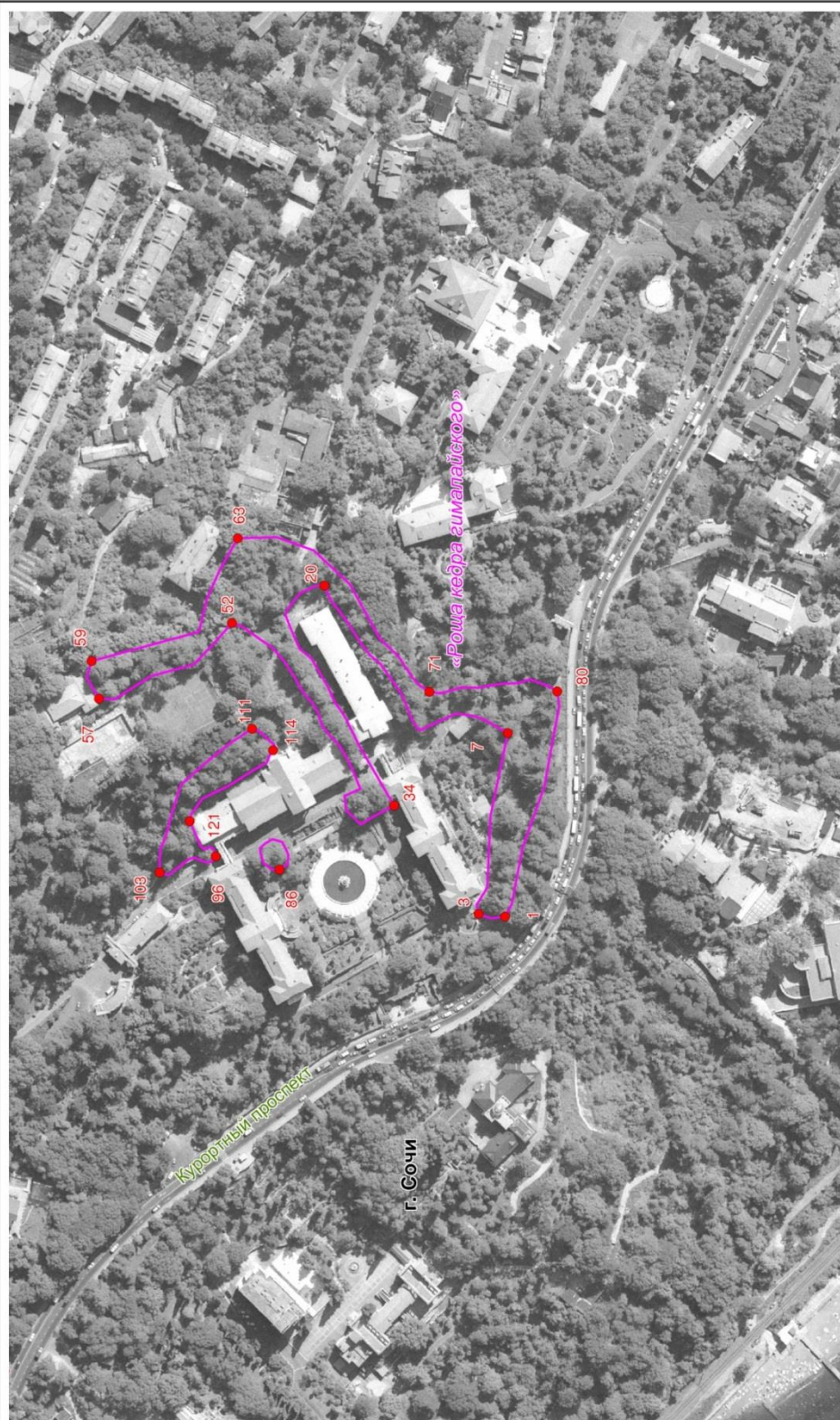
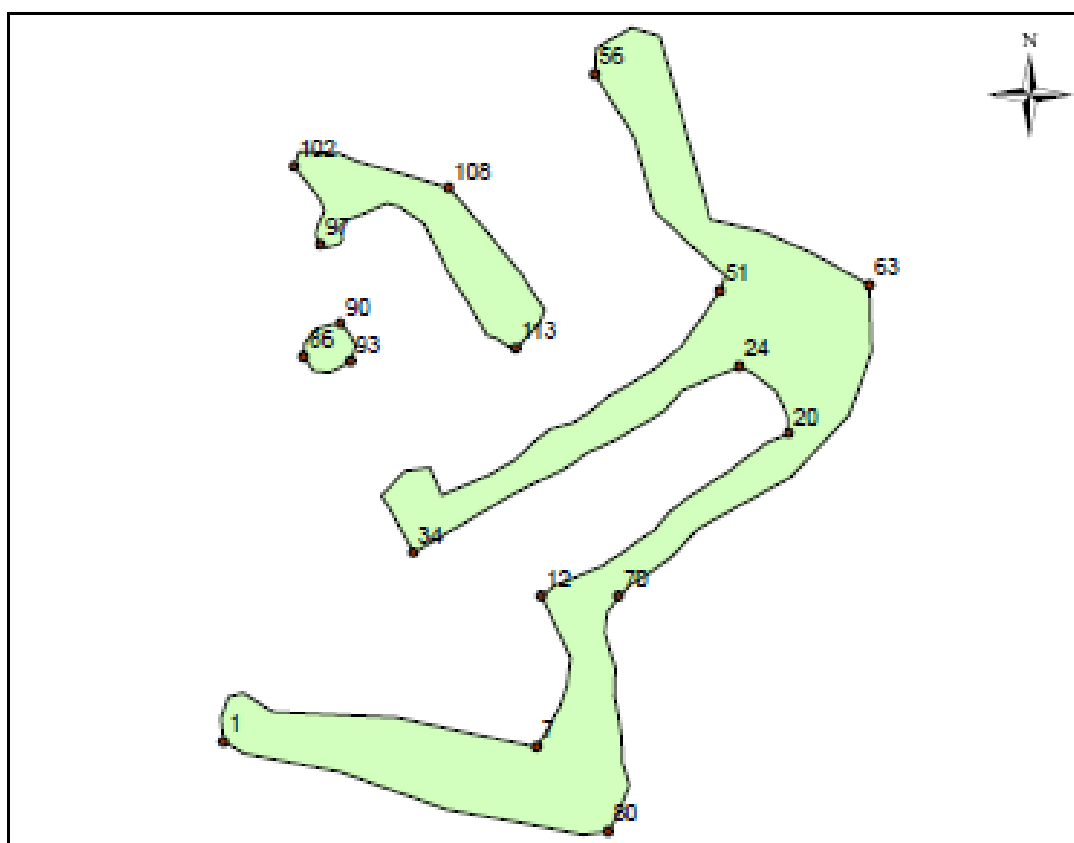


Схема границ памятника природы «Роща кедра гималайского»



1:2 000

Точка	X	Y
1	314157,61	2201968,04
7	314156,08	2202068,18
12	314204,29	2202069,5
20	314256,25	2202148,67
24	314277,7	2202132,96
34	314218,21	2202028,63
51	314301,8	2202126,71
56	314371,1	2202086,59
63	314303,62	2202174,53
70	314204,29	2202094,26
80	314129,1	2202090,95
86	314280,8	2201993,66
90	314291,41	2202005,37
93	314279,25	2202008,69
97	314316,69	2201999,03
102	314341,62	2201990,52
108	314334,73	2202039,98
113	314283,46	2202061,46

Система координат: МСК-23