

РОССИЙСКАЯ ФЕДЕРАЦИЯ  
КРАСНОДАРСКИЙ КРАЙ

УТВЕРЖДЕН  
приказом министерства  
природных ресурсов  
Краснодарского края  
от 26.12.2013 г. № 2144

**ПАСПОРТ ПАМЯТНИКА ПРИРОДЫ  
РЕГИОНАЛЬНОГО ЗНАЧЕНИЯ**

Ручей Тисовый

---

Наименование памятника природы

Туапсинский район

---

Муниципальное образование

Краснодар 2013 год

*Полное наименование памятника природы – Ручей Тисовый*

*Распорядительный документ об объявлении (учреждении) памятника*

*природы - решение Туапсинского райисполкома от 15 апреля 1983 года № 141, решение Краснодарского крайисполкома от 14 июля 1988 года № 326*

*Памятник природы образован с изъятием/без изъятия у собственников (арендаторов)*

*Цель создания –сохранение объектов живой и неживой природы, имеющих повышенную природоохранную, познавательную и историко-культурную ценность и значимость в масштабах всего края*

*Подведомственность – Министерство природных ресурсов Краснодарского края*

*Профиль памятника природы – гидрологический*

### Местоположение памятника природы, описание площади и границ памятника природы

*Муниципальное образование – Туапсинский район*

*Категория земель – земли лесного фонда*

*Кадастровый номер участка – нет данных*

*Местоположение памятника природы:*

*Лесной фонд – 6,255 га – Туапсинское лесничество Небугское участковое лесничество квартал 30Б, части выделов 2, 9, 15, 16, 18, 19, 22, 23*

*Водный фонд – ручей Тисовый*

*Иные категории земель - нет*

*Населенный пункт – нет*

*Положение объекта в системе улично-дорожной сети - нет*

*Наличие или отсутствие территориальной связи с иными природными или природно-антропогенными ландшафтами, ее характер – нет*

*Наличие в границах ООПТ иных особо охраняемых природных территорий -нет*

*Описание границ памятника природы - граница проходит на расстоянии 20 метров от русла ручья на всем его протяжении, в пределах Туапсинского лесничества Небугского участкового лесничества кв. 30Б, части выд. 2, 9, 15, 16, 18, 19, 22, 23*

*Привязка к системе координат - система координат МСК-23*

Обозначение характерных точек границ	Координаты, м	
	X	Y
1	376910,97	1398530,74
2	376912,60	1398533,61
3	376913,74	1398536,71
4	376914,35	1398539,95
5	376914,42	1398543,26
6	376913,95	1398546,53
7	376912,94	1398549,67
8	376899,59	1398581,94

Обозначение характерных точек границ	Координаты, м	
	X	Y
9	376898,43	1398584,30
10	376897,98	1398585,04
11	376874,61	1398621,76
12	376873,06	1398623,87
13	376872,20	1398624,83
14	376851,11	1398646,91
15	376841,84	1398671,61
16	376840,41	1398689,40
17	376840,17	1398691,27
18	376839,60	1398693,63
19	376835,70	1398706,42
20	376835,36	1398707,43
21	376833,83	1398710,69
22	376823,20	1398728,60
23	376821,46	1398731,08
24	376819,37	1398733,27
25	376816,98	1398735,11
26	376814,33	1398736,58
27	376800,98	1398742,70
28	376798,06	1398743,77
29	376795,01	1398744,38
30	376771,64	1398747,16
31	376769,28	1398747,30
32	376751,50	1398747,30
33	376741,40	1398752,05
34	376733,25	1398763,60
35	376729,70	1398777,78
36	376729,09	1398779,76
37	376728,19	1398781,86
38	376717,11	1398804,03
39	376710,25	1398824,08
40	376709,18	1398826,56
41	376698,61	1398847,15
42	376696,88	1398849,93
43	376694,73	1398852,39
44	376692,20	1398854,46
45	376679,21	1398863,45
46	376671,59	1398871,07
47	376669,59	1398872,82
48	376667,38	1398874,29
49	376665,00	1398875,45
50	376649,98	1398881,57
51	376649,27	1398881,84
52	376648,26	1398882,18
53	376635,46	1398886,08

Обозначение характерных точек границ	Координаты, м	
	X	Y
54	376634,89	1398886,24
55	376632,09	1398887,01
56	376631,83	1398887,64
57	376631,83	1398895,32
58	376631,53	1398898,79
59	376630,58	1398902,28
60	376624,41	1398918,55
61	376623,41	1398920,76
62	376622,16	1398922,84
63	376620,66	1398924,75
64	376611,76	1398934,76
65	376611,46	1398935,08
66	376604,22	1398942,87
67	376601,75	1398945,12
68	376598,95	1398946,92
69	376595,88	1398948,24
70	376592,64	1398949,02
71	376589,31	1398949,25
72	376585,99	1398948,93
73	376576,98	1398947,24
74	376573,83	1398946,38
75	376571,39	1398945,30
76	376559,71	1398939,18
77	376557,65	1398937,94
78	376555,75	1398936,46
79	376554,04	1398934,76
80	376545,14	1398924,75
81	376544,67	1398924,20
82	376543,34	1398922,56
83	376542,26	1398922,56
84	376521,24	1398932,36
85	376518,39	1398933,44
86	376515,40	1398934,07
87	376484,12	1398938,19
88	376481,51	1398938,36
89	376479,47	1398938,25
90	376444,07	1398934,62
91	376442,44	1398934,39
92	376360,99	1398918,32
93	376319,43	1398916,85
94	376263,76	1398926,06
95	376262,79	1398926,20
96	376187,91	1398934,83
97	376185,45	1398934,96
98	376088,08	1398933,30

Обозначение характерных точек границ	Координаты, м	
	X	Y
99	376086,21	1398933,18
100	376033,68	1398927,35
101	376032,42	1398927,17
102	376028,98	1398926,25
103	376003,81	1398916,88
104	376002,27	1398916,23
105	375982,42	1398906,89
106	375979,96	1398905,51
107	375977,71	1398903,79
108	375975,72	1398901,78
109	375958,74	1398881,86
110	375957,00	1398879,47
111	375955,64	1398876,85
112	375954,67	1398874,06
113	375954,13	1398871,16
114	375951,25	1398845,26
115	375947,81	1398822,29
116	375947,64	1398820,71
117	375947,15	1398813,65
118	375940,59	1398814,47
119	375932,86	1398816,62
120	375924,20	1398820,41
121	375923,02	1398820,88
122	375919,45	1398821,82
123	375912,63	1398822,88
124	375909,56	1398823,12
125	375906,49	1398822,88
126	375899,67	1398821,82
127	375897,03	1398821,19
128	375894,50	1398820,22
129	375892,12	1398818,91
130	375889,95	1398817,29
131	375883,39	1398811,58
132	375881,20	1398809,35
133	375879,38	1398806,81
134	375877,99	1398804,02
135	375877,04	1398801,04
136	375874,77	1398791,31
137	375874,55	1398790,24
138	375874,25	1398786,77
139	375874,25	1398773,74
140	375871,50	1398766,19
141	375870,18	1398764,43
142	375867,73	1398762,68
143	375862,89	1398763,61

Обозначение характерных точек границ	Координаты, м	
	X	Y
144	375853,44	1398765,28
145	375850,69	1398765,57
146	375847,92	1398765,48
147	375845,20	1398765,01
148	375834,23	1398762,32
149	375831,32	1398761,37
150	375828,60	1398759,98
151	375826,12	1398758,20
152	375823,93	1398756,06
153	375816,56	1398747,63
154	375814,81	1398745,25
155	375813,43	1398742,63
156	375812,44	1398739,84
157	375810,84	1398733,93
158	375809,47	1398734,60
159	375806,66	1398735,71
160	375803,72	1398736,39
161	375800,71	1398736,62
162	375784,16	1398736,62
163	375781,30	1398736,41
164	375778,50	1398735,80
165	375775,82	1398734,80
166	375770,85	1398732,52
167	375768,46	1398731,21
168	375766,26	1398729,60
169	375764,31	1398727,70
170	375762,63	1398725,55
171	375757,87	1398718,52
172	375757,11	1398717,31
173	375755,72	1398714,37
174	375746,84	1398690,83
175	375783,97	1398675,98
176	375784,24	1398676,66
177	375791,77	1398696,62
178	375796,10	1398696,62
179	375796,70	1398696,33
180	375800,17	1398692,61
181	375801,99	1398690,89
182	375804,01	1398689,41
183	375806,20	1398688,20
184	375814,48	1398684,27
185	375817,55	1398683,11
186	375820,77	1398682,47
187	375824,04	1398682,36
188	375827,30	1398682,79

Обозначение характерных точек границ	Координаты, м	
	X	Y
189	375834,96	1398684,45
190	375837,81	1398685,30
191	375840,51	1398686,55
192	375842,99	1398688,20
193	375845,20	1398690,20
194	375847,08	1398692,50
195	375848,61	1398695,05
196	375851,92	1398701,67
197	375853,10	1398704,58
198	375853,81	1398707,64
199	375854,03	1398710,77
200	375853,76	1398713,90
201	375853,00	1398716,94
202	375850,71	1398723,83
203	375850,54	1398725,14
204	375855,65	1398724,27
205	375864,36	1398722,61
206	375867,97	1398722,28
207	375870,87	1398722,49
208	375877,90	1398723,52
209	375880,97	1398724,22
210	375883,90	1398725,39
211	375886,60	1398727,02
212	375895,91	1398733,65
213	375898,27	1398735,62
214	375900,30	1398737,93
215	375905,27	1398744,55
216	375906,60	1398746,56
217	375908,07	1398749,72
218	375913,04	1398763,38
219	375913,95	1398766,74
220	375914,25	1398770,22
221	375914,25	1398781,10
222	375918,12	1398779,41
223	375919,30	1398778,93
224	375920,79	1398778,46
225	375931,30	1398775,54
226	375933,18	1398775,11
227	375934,17	1398774,96
228	375948,18	1398773,21
229	375950,66	1398773,06
230	375954,24	1398773,38
231	375963,68	1398775,15
232	375966,97	1398776,06
233	375970,06	1398777,52

Обозначение характерных точек границ	Координаты, м	
	X	Y
234	375972,85	1398779,48
235	375975,27	1398781,89
236	375981,72	1398789,51
237	375983,55	1398792,07
238	375984,96	1398794,89
239	375985,91	1398797,90
240	375986,37	1398801,02
241	375987,49	1398817,15
242	375990,87	1398839,71
243	375990,97	1398840,47
244	375993,21	1398860,64
245	376003,36	1398872,54
246	376018,55	1398879,68
247	376040,55	1398887,87
248	376089,70	1398893,33
249	376184,64	1398894,94
250	376257,72	1398886,51
251	376314,88	1398877,06
252	376318,14	1398876,80
253	376318,84	1398876,81
254	376363,99	1398878,40
255	376366,96	1398878,73
256	376449,07	1398894,93
257	376481,22	1398898,22
258	376507,13	1398894,81
259	376529,38	1398884,43
260	376532,09	1398883,40
261	376534,93	1398882,77
262	376537,83	1398882,56
263	376552,85	1398882,56
264	376555,77	1398882,77
265	376558,63	1398883,41
266	376561,37	1398884,46
267	376563,92	1398885,90
268	376566,24	1398887,70
269	376568,27	1398889,82
270	376575,33	1398898,50
271	376581,51	1398905,45
272	376583,41	1398906,44
273	376588,32	1398900,92
274	376591,83	1398891,65
275	376591,83	1398883,64
276	376592,00	1398881,01
277	376592,52	1398878,44
278	376593,37	1398875,95



Обозначение характерных точек границ	Координаты, м	
	X	Y
279	376598,93	1398862,60
280	376600,30	1398859,90
281	376602,07	1398857,43
282	376604,18	1398855,27
283	376606,60	1398853,44
284	376609,27	1398852,01
285	376612,12	1398850,99
286	376624,08	1398847,73
287	376635,73	1398844,18
288	376646,16	1398839,93
289	376652,21	1398833,88
290	376653,49	1398832,71
291	376654,97	1398831,58
292	376665,32	1398824,42
293	376672,94	1398809,58
294	376679,76	1398789,63
295	376680,73	1398787,35
296	376691,43	1398765,93
297	376695,36	1398750,26
298	376696,10	1398747,91
299	376697,13	1398745,68
300	376698,42	1398743,59
301	376711,77	1398724,67
302	376713,99	1398722,04
303	376716,62	1398719,83
304	376719,60	1398718,10
305	376738,52	1398709,20
306	376741,25	1398708,15
307	376744,11	1398707,51
308	376747,03	1398707,30
309	376768,09	1398707,30
310	376787,17	1398705,03
311	376791,99	1398702,82
312	376798,14	1398692,45
313	376800,71	1398684,03
314	376802,19	1398665,60
315	376802,43	1398663,73
316	376803,37	1398660,27
317	376815,09	1398629,03
318	376816,21	1398626,58
319	376817,64	1398624,31
320	376819,36	1398622,24
321	376841,92	1398598,62
322	376863,30	1398565,03
323	376875,98	1398534,38

Обозначение характерных точек границ	Координаты, м	
	X	Y
324	376877,49	1398531,44
325	376879,46	1398528,79
326	376881,85	1398526,51
327	376884,57	1398524,64
328	376887,57	1398523,25
329	376890,75	1398522,37
330	376894,04	1398522,03
331	376897,33	1398522,23
332	376900,55	1398522,98
333	376903,61	1398524,24
334	376906,41	1398525,99
335	376908,89	1398528,17
1	376910,97	1398530,74

*Описание границ охранной зоны памятника природы (если есть)* – нет

*Площадь памятника природы* – 6,255 га

*Площадь охранной зоны памятника природы (если есть)* – нет

*Описание положения в рельефе* – расположен в бассейне р. Шепси, на территории Туапсинского лесничества

*Сопряженные объекты* – нет

Перечень зон и участков памятника природы, их площади

*Кластерность территории памятника природы* – нет

*Площадь каждого участка, га (м<sup>2</sup>)* нет

*Режим особой охраны*

На территории памятника природы регионального значения «Ручей Тисовый» запрещаются виды деятельности, противоречащие целям создания памятника природы и причиняющие вред природным комплексам и их компонентам, а также иные виды деятельности в соответствии с законодательством Российской Федерации и Краснодарского края, в том числе:

- Пользование объектами животного и растительного мира, отнесенными в установленном порядке к редким и находящимся под угрозой исчезновения.
- Сбор зоологических, ботанических, минералогических коллекций и палеонтологических объектов без согласования с уполномоченным органом в установленном порядке.
- Сбор недревесных лесных ресурсов, пищевых лесных ресурсов и лекарственных растений в промышленных и коммерческих целях.
- Интродукция объектов животного и растительного мира в целях акклиматизации.
- Проведение сплошных рубок леса, за исключением случаев, когда выборочные рубки не обеспечивают замену лесных насаждений, утрачивающих свои средообразующие, водоохранные и иные полезные функции, на лесные насаждения, обеспечивающие сохранение целевого назначения защитных лесов

и выполняемых ими полезных функций. Изреживание почвозащитного подлесочного яруса.

- При проведении санитарных рубок вырубка дуплистых и фаутных деревьев.
- Проведение рубок ухода и санитарных рубок в гнездовой период.
- Осуществление авиационных мер по борьбе с вредителями и болезнями растений (кроме случаев отсутствия возможности применения наземной техники при возникновении массовых эпидемий или иных естественных природных явлений, связанных со вспышками численности вредителей).
- Осуществление авиационных мер по борьбе с вредителями в водоохраной зоне водных объектов и над их акваторией.
- Сжигание естественной растительности.
- Проезд и стоянка всех видов транспортных средств, кроме работников уполномоченного органа Краснодарского края в области охраны объектов животного мира и среды их обитания, а также охраны и воспроизводства лесов.
- Размещение автостоянок, кемпингов, организация палаточных лагерей, мест отдыха и разведение костров вне специально предусмотренных и оборудованных для этих целей мест.
- Проведение массовых спортивных, зрелищных и иных мероприятий без согласования с уполномоченным органом.
- Самовольное устройство спортивных площадок и установка спортивного оборудования, прокладка и маркировка спортивных трасс и маршрутов.
- Размещение детских площадок, образовательных и детских учреждений, лечебно-профилактических и оздоровительных учреждений общего пользования.
- Уничтожение или повреждение шлагбаумов, аншлагов, стендов и других информационных знаков и указателей, а также оборудованных экологических троп и мест отдыха.
- Размещение на земельных участках памятника природы рекламных и информационных щитов, не связанных с его функционированием.
- Геологическая разведка и добыча полезных ископаемых, а также выполнение иных связанных с пользованием недрами работ, кроме существующих объектов, в границах, установленных лицензиями на данный вид деятельности.
- Загрязнение поверхностных и подземных вод неочищенными сточными водами и другими веществами.
- Засорение поверхностных вод.
- Создание объектов размещения, хранения отходов производства и потребления, радиоактивных, химических, взрывчатых, токсичных, отравляющих и ядовитых веществ, сброс неочищенных сточных вод.
- Распашка земель.
- Строительство всех видов капитальных и временных сооружений, кроме малых архитектурных форм, а также выделение участков для жилищного и дачного строительства, садово-огороднической деятельности.

- Прокладка линейных объектов, кроме эксплуатации, реконструкции и ремонта существующих систем линейных сооружений, при условии проведения природоохранных мероприятий по снижению негативного воздействия работ на природные объекты и комплексы по согласованию с уполномоченным органом Краснодарского края и на основании проекта, получившего положительное заключение государственной экологической экспертизы.
  - Нарушение целостности территорий особо ценных природных объектов, расположенных на территории памятника природы.
  - Перепрофилирование сложившихся на момент проведения комплексного экологического обследования памятника природы направлений хозяйственно-производственной деятельности землепользователей.
  - Обустройство животноводческих и птицеводческих комплексов и ферм.
  - Организация сенокосов и выпас сельскохозяйственных животных. Массовый прогон и выпас скота.
  - Иные виды хозяйственной деятельности, влекущие повреждение и уничтожение природных комплексов памятника природы.
- В случае возникновения угрозы либо наступления режима чрезвычайной ситуации проведение работ, связанных с предупреждением и ликвидацией чрезвычайных ситуаций различного характера производится в соответствии с действующим законодательством о чрезвычайных ситуациях. Информация о планируемых и реализуемых мероприятиях, а также о нанесенном вреде направляется в орган исполнительной власти Краснодарского края, уполномоченный в области охраны окружающей среды.

#### *Меры охраны:*

- установить аншлаги, информирующие о статусе ООПТ;
- осуществлять периодический контроль и своевременное информирование о нарушении особого режима охраны в пределах памятника природы;
- не допускать ведения хозяйственной деятельности, противоречащей режиму особой охраны памятника природы.

#### Природные характеристики территории

Описание *растительности* приводится в Приложении № 1 к паспорту памятника природы.

Описание *животного мира* приводится в Приложении № 2 к паспорту памятника природы.

*Параметры* обособленного памятника природы приводятся в Приложении № 3 к паспорту памятника природы.

*Состояние (степень нарушенности)* – хорошее/удовлетворительное/плохое (с указанием повреждений)

- высокая рекреационная нагрузка;
- проезд автотранспорта по руслу ручья;
- захламление территории прилегающей к озеру бытовым мусором.

**Перечень земельных участков, предоставленных гражданам и юридическим лицам, с указанием местоположения границ, а так же прав владения и пользования участками**

*Кадастровый номер участка - нет*

*Местоположение границ участка* \_\_\_\_\_

*Для юридического лица: - нет*

*Организационно-правовая форма – \_\_\_\_\_,  
наименование, юридический адрес – Туапсинское лесничество Небугское  
участковое лесничество – филиал ГУ КК «Комитет по лесу»,  
телефон, факс, e-mail \_\_\_\_\_,*

*ФИО руководителя \_\_\_\_\_,*

*ФИО контактного лица \_\_\_\_\_,*

*Название и реквизиты документов на право собственности, владения,  
пользования, аренды - \_\_\_\_\_,*

*Для физического лица: - нет*

*ФИО \_\_\_\_\_*

*Название и реквизиты документов на право собственности, владения,  
пользования, аренды \_\_\_\_\_*

*Кадастровый номер участка \_\_\_\_\_,*

*Местоположение границ участка \_\_\_\_\_,*

*Для юридического лица:- нет*

*Организационно-правовая форма - \_\_\_\_\_,  
наименование, юридический адрес- \_\_\_\_\_,  
телефон, факс, e-mail \_\_\_\_\_,*

*ФИО руководителя \_\_\_\_\_,*

*ФИО контактного лица \_\_\_\_\_,*

*Название и реквизиты документов на право собственности, владения,  
пользования, аренды - \_\_\_\_\_,*

*Для физического лица:*

*ФИО \_\_\_\_\_*

*Название и реквизиты документов на право собственности, владения,  
пользования, аренды \_\_\_\_\_*

*Кадастровый номер участка \_\_\_\_\_,*

*Местоположение границ участка \_\_\_\_\_,*

*Для юридического лица:*

*Организационно-правовая форма \_\_\_\_\_,*

*наименование, юридический адрес \_\_\_\_\_,*

*телефон, факс, e-mail \_\_\_\_\_,*

*ФИО руководителя \_\_\_\_\_,*

ФИО контактного лица \_\_\_\_\_,  
Название и реквизиты документов на право собственности, владения,  
пользования, аренды \_\_\_\_\_

Для физического лица:

ФИО \_\_\_\_\_  
Название и реквизиты документов на право собственности, владения,  
пользования, аренды \_\_\_\_\_

Дополнительные материалы, в том числе Охранное обязательство, приводятся в  
Приложении № 4 к паспорту памятника природы.

Составитель: Т.Е.Сунцова,  
Ведущий специалист-эксперт отдела особо  
охраняемых природных территорий

\_\_\_\_\_  
подпись

Ведущий консультант отдела  
особо охраняемых  
природных территорий А.А.Медков

\_\_\_\_\_  
подпись

Дата \_\_\_\_\_

ПРИЛОЖЕНИЕ № 1  
к паспорту памятника природы,  
утвержденному приказом  
министерства природных ресурсов  
Краснодарского края  
от 26.12.2013 г. № 2144

Растительность – перечень основных типов растительных сообществ, их состав, характеристика, пространственное распределение. Список видов, занесенных в Красную книгу Российской Федерации, Красную книгу Краснодарского края.

Список видов растений

№	Вид растения
<b>Древесная растительность</b>	
1.	бук восточный - <i>Fagus orientalis</i>
2.	граб обыкновенный - <i>Carpinus betulus</i>
3.	дуб скальный - <i>Quercus petraea</i>
4.	ольха клейкая - <i>Alnus glutinosa</i>
5.	тис ягодный - <i>Taxus baccata</i>
6.	клен полевой - <i>Acer campestre</i>
7.	ясень высокий - <i>Fraxinus excelsior</i>
8.	иглица колючая - <i>Ruscus aculeatus</i>
9.	падуб колхидский - <i>Ilex colchica</i>
10.	плющи – обыкновенный - <i>Hedera helix</i>
11.	плющ колхидский - <i>Hedera colchica</i>
12.	клекачка колхидская - <i>Staphylea colchica</i>
<b>Травянистая растительность</b>	
13.	белокопытник белый - <i>Petasites albus</i>

Список видов, занесенных в Красную книгу Российской Федерации, Красную книгу Краснодарского края:

№	Вид растения	Статус охраны
1.	венерин волос ( <i>Adiantum capillus – veneris</i> )	Красная книга Краснодарского края – 3, РД (редкий вид)
2.	костенец зеленый ( <i>Asplenium viride</i> )	Красная книга Краснодарского края – 3, РД (редкий вид)
3.	скребница аптечная ( <i>Ceterach officinarum</i> )	Красная книга Краснодарского края – 3, РД (редкий вид)
4.	вудсия ломкая ( <i>Woodsia fragilis</i> )	Красная книга РФ – 3 (редкий вид) Красная книга Краснодарского края – 2, УВ (уязвимый вид)
5.	тисс ягодный ( <i>Taxus baccata</i> )	Красная книга РФ – 2 (сокращающийся в численности вид) Красная книга Краснодарского края – 2, УВ (уязвимый вид)
6.	горянка колхидская ( <i>Epimedium colchicum</i> )	Красная книга РФ – 3 (редкий вид) Красная книга Краснодарского края – 3, РД (редкий вид)
7.	пион кавказский ( <i>Paeonia caucasica</i> )	Красная книга РФ – 3 (редкий вид)

		Красная книга Краснодарского края – 2, УВ (уязвимый вид)
8.	цикламен косский ( <i>Cyclamen coum</i> )	Красная книга РФ – 3 (редкий вид) Красная книга Краснодарского края – 2, УВ (уязвимый вид)
9.	морозник кавказский ( <i>Helleborus caucasicus</i> )	Красная книга Краснодарского края – 3, РД (редкий вид)
10.	клекачка колхидская ( <i>Staphylea colchica</i> )	Красная книга РФ – 2 (сокращающийся в численности вид) Красная книга Краснодарского края – 2, УВ (уязвимый вид)
11.	любка зеленоцветная ( <i>Platanthera chlorantha</i> )	Красная книга Краснодарского края – 2, УВ (уязвимый вид)
12.	пыльцеголовник длинолистный ( <i>Cephalanthera longifolia</i> )	Красная книга РФ – 3 (редкий вид) Красная книга Краснодарского края – 2, УВ (уязвимый вид)
13.	пыльцеголовник красный ( <i>Cephalanthera rubra</i> )	Красная книга РФ – 3 (редкий вид) Красная книга Краснодарского края – 2, УВ (уязвимый вид)
14.	пальцекорник Дюрвиля ( <i>Dactylorhiza urvilleana</i> )	Красная книга РФ – 3 (редкий вид) Красная книга Краснодарского края – 3, РД (редкий вид)
15.	лимодорум недоразвитый ( <i>Limodorum abortivum</i> )	Красная книга РФ – 3 (редкий вид) Красная книга Краснодарского края – 2, УВ (уязвимый вид)
16.	тайник яйцевидный ( <i>Listera ovata</i> )	Красная книга Краснодарского края – 3, РД (редкий вид)
17.	ятрышник мужской ( <i>Orchis mascula</i> )	Красная книга РФ – 3 (редкий вид) Красная книга Краснодарского края – 2, УВ (уязвимый вид)
18.	ятрышник. трехзубчатый ( <i>Orchys tridentata</i> )	Красная книга РФ – 3 (редкий вид) Красная книга Краснодарского края – 2, УВ (уязвимый вид)
19.	ятрышник млекоточечный ( <i>Orchys punctulata</i> )	Красная книга РФ – 3 (редкий вид) Красная книга Краснодарского края – 2, УВ (уязвимый вид)
20.	анакамптис пирамидальный ( <i>Anacamptis pyramidalis</i> )	Красная книга РФ – 3 (редкий вид) Красная книга Краснодарского края – 2, УВ (уязвимый вид)



ПРИЛОЖЕНИЕ № 2  
к паспорту памятника природы,  
утвержденному приказом  
министерства природных ресурсов  
Краснодарского края  
от 26.12.2013 г. № 2144

Животный мир – видовой состав, численность, местообитание. Список видов, занесенных в Красную книгу Российской Федерации, Красную книгу Краснодарского края.

Список животных

№	Вид животного
<b>герпетофауна</b>	
1.	тритон Карелина - <i>Triturus karelini</i>
2.	кавказский обыкновенный тритон (тритон Ланца) - <i>Lissotriton vulgaris lantzi</i>
3.	тритон малоазиатский - <i>Ommatotriton ophryticus</i>
4.	квакша Шелковникова - <i>Hyla arborea schelkownikowi</i>
5.	кавказская крестовка - <i>Pelodytes caucasicus</i>
6.	зеленая жаба - <i>Bufo viridis</i>
7.	колхидская (Кавказская) жаба - <i>Bufo verrucosissimus</i>
8.	малоазиатская лягушка - <i>Rana macrocnemis</i>
9.	озерная лягушка - <i>Rana ridibunda</i>
10.	черепаха Никольского (средиземноморская черепаха) - <i>Testudo graeca nikolskii</i>
11.	веретеница ломкая - <i>Anguis fragilis</i>
12.	восточная прыткая ящерица - <i>Lacerta agilis exigua</i>
13.	черноморская луговая ящерица - <i>Darevskia praticola pontica</i>
14.	ящерица Браунера - <i>Darevskia brauneri</i>
15.	полоз оливковый - <i>Platycephalus najadum</i>
16.	полоз эскулапов - <i>Zamenis longissimus</i>
17.	желтобрюхий (Каспийский) полоз - <i>Hierophis caspius</i>
18.	обыкновенный уж - <i>Natrix natrix scutata</i>
19.	водяной уж - <i>Natrix tessellata</i>
20.	колхидский уж - <i>Natrix megalcephala</i>
21.	обыкновенная медянка - <i>Coronella austriaca</i>
22.	кавказская гадюка - <i>Pelias kaznakovi</i>
<b>орнитофауна</b>	
23.	вяхрь - <i>Columba palumbus</i>
24.	сизый голубь - <i>Columba livia</i>
25.	черный стриж - <i>Apus apus</i>
26.	домовый воробей - <i>Passer domesticus</i>
27.	зеленый дятел - <i>Picus viridis</i>
28.	желна - <i>Dryocopus martius</i>
29.	дятел пестрый малый - <i>Dendrocopos minor</i>
30.	средний пестрый дятел - <i>Dendrocopos medius</i>
31.	большой пестрый дятел - <i>Dendrocopos major</i>
32.	скворец - <i>Sturnus</i>
33.	черный дрозд - <i>Turdus merula</i>

34.	черноголовая славка - <i>Sylvia atricapilla</i>
35.	садовая славка - <i>Sylvia borin</i>
36.	серая славка - <i>Sylvia communis</i>
37.	пеночка-трещотка - <i>Phylloscopus sibilatrix</i>
38.	желтобрюхая пеночка - <i>Phylloscopus nitidus</i>
39.	ласточка - <i>Hirundo</i>
40.	кукушка - <i>Cuculus canorus</i>
41.	сойка - <i>Garrulus glandarius</i>
42.	белая трясогузка - <i>Motacilla alba</i>
43.	деряба - <i>Turdus viscivorus</i>
44.	белозобый дрозд - <i>Turdus torquatus</i>
45.	обыкновенный ремез - <i>Remiz pendulinus</i>
46.	обыкновенная лазоревка - <i>Parus caeruleus</i>
47.	большая синица - <i>Parus major</i>
48.	длиннохвостая синица - <i>Aegithalos caudatus</i>
49.	черноголовая гаичка - <i>Parus palustris</i>
50.	московка - <i>Parus ater</i>
51.	обыкновенный поползень - <i>Sitta europaea</i>
52.	лесной жаворонок - <i>Lullula arborea</i>
53.	обыкновенная пищуха - <i>Certhia familiaris</i>
54.	перепелятник - <i>Accipiter nisus</i>
55.	тетеревиатник - <i>Accipiter gentilis</i>
56.	обыкновенная пустельга - <i>Falco tinnunculus</i>
57.	сплюшка - <i>Otus scops</i>
58.	сапсан - <i>Falco peregrinus</i>
59.	серая неясыть - <i>Strix aluco</i>
60.	ушастая сова - <i>Asio otus</i>
61.	кукушка обыкновенная - <i>Cuculus canorus</i>
<b>тернофауна</b>	
62.	ёж белогрудый - <i>Erinaceus concolor</i>
63.	крот - <i>Talpa sp.</i>
64.	белка обыкновенная - <i>Sciurus vulgaris</i>
65.	обыкновенная полевка - <i>Microtus arvalis</i>
66.	полевая мышь - <i>Apodemus agrarius</i>
67.	домовая мышь - <i>Mus musculus</i>
68.	малая белозубка - <i>Crocidura suaveolens</i>
69.	длиннохвостая белозубка - <i>Crocidura russula</i>
70.	малая вечерница - <i>Nyctalus leisleri</i>
71.	рыжая вечерница - <i>Nyctalus noctula</i>
72.	ночница Брандта - <i>Myotis brandti</i>
73.	длинноухая ночница - <i>Myotis bechsteini</i>
74.	енот-полоскун - <i>Procyon lotor</i>
75.	лесная куница - <i>Marte martes</i>
76.	ласка - <i>Mustela nivalis</i>
77.	кавказский лесной кот - <i>Felis silverstris daemon</i>
78.	заяц-русак - <i>Lepus europaeus</i>

Список видов, занесенных в Красную книгу Российской Федерации, Красную книгу Краснодарского края.

№	Вид животного	Статус охраны
1.	жук-олень ( <i>Lucanus cervus</i> )	Красная книга РФ – 2 (сокращающийся в численности)

№	Вид животного	Статус охраны
		вид) Красная книга Краснодарского края – 7, СК (специально контролируемый вид)
2.	канавочник замотайлова ( <i>Trechus zamotajlovi</i> )	Красная книга Краснодарского края – 3, РД (редкий вид)
3.	бронзовка кавказская ( <i>Cetonischema speciosa speciosa</i> )	Красная книга РФ – 2 (сокращающийся в численности вид) Красная книга Краснодарского края – 2, УВ (уязвимый вид)
4.	пестряк бартельса ( <i>Aleurostictus bartelsii</i> )	Красная книга Краснодарского края – 3, РД (редкий вид)
5.	брахита кубанская ( <i>Brachyta caucasica kubanica</i> )	Красная книга Краснодарского края – 2, УВ (уязвимый вид)
6.	усач большой дубовый ( <i>Cerambyx cerdo</i> )	Красная книга Краснодарского края – 7, СК (специально контролируемый вид)
7.	усач альпийский ( <i>Rosalia alpina</i> )	Красная книга РФ – 2 (сокращающийся в численности вид) Красная книга Краснодарского края – 2, УВ (уязвимый вид)
8.	моримонелла Бернаррика ( <i>Morimonella bednariki</i> )	Красная книга Краснодарского края – 2, УВ (уязвимый вид)
9.	усач-псевдосфегестес ( <i>Pseudosphegesthes brunescens</i> )	Красная книга Краснодарского края – 3, РД (редкий вид)
10.	пчела-плотник ( <i>Xylocopa valga</i> )	Красная книга РФ – 2 (сокращающийся в численности вид) Красная книга Краснодарского края – 7, СК (специально контролируемый вид)
11.	милезия шершневидная ( <i>Milesia crabroniformis</i> )	Красная книга Краснодарского края – 1Б, УИ (находящийся под угрозой исчезновения вид)
12.	мнемозина (Аполлон черный) ( <i>Parnassius mnemosyne</i> )	Красная книга РФ – 2 (сокращающийся в численности вид) Красная книга Краснодарского края – 7, СК (специально контролируемый вид)
13.	поликсена ( <i>Zerynthia polyxena</i> )	Красная книга Краснодарского края – 2, УВ (уязвимый вид)

№	Вид животного	Статус охраны
14.	алланкастрия Кавказская (Зеринтия Кавказская, Таис Кавказская) ( <i>Allancastria caucasica</i> )	Красная книга Краснодарского края – 7, СК (специально контролируемый вид)
15.	пестрянка Двуцветная (Сложноцветница двуцветная) ( <i>Jordanita chloros</i> )	Красная книга Краснодарского края – 1Б, УИ (находящийся под угрозой исчезновения вид)
16.	тритон Карелина ( <i>Triturus karelini</i> )	Красная книга РФ – 4 (неопределенный по статусу вид)  Красная книга Краснодарского края – 2, УВ (уязвимый вид)
17.	тритон малоазиатский ( <i>Triturus vittatusophryticus</i> )	Красная книга РФ – 3 (редкий вид)  Красная книга Краснодарского края – 3, РД (редкий вид)
18.	тритон Ланца ( <i>Triturus vulgaris lantzi</i> )	Красная книга РФ – 2 (сокращающийся в численности вид)  Красная книга Краснодарского края – 7, СК (специально контролируемый вид)
19.	жаба колхидская ( <i>Bufo verrucosissimus</i> )	Красная книга РФ – 2 (сокращающийся в численности вид)  Красная книга Краснодарского края – 7, СК (специально контролируемый вид)
20.	кавказская крестовка ( <i>Pelodytes caucasicus</i> )	Красная книга РФ – 2 (сокращающийся в численности)  Красная книга Краснодарского края – 3, РД (редкий вид)
21.	лягушка малоазиатская ( <i>Rana macrocnemis</i> )	Красная книга Краснодарского края – 3, РД (редкий вид)
22.	колхидский уж ( <i>Natrix megalcephala</i> )	Красная книга Краснодарского края – 3, РД (редкий вид)
23.	желтобрюхий (Каспийский) полоз ( <i>Hierophis caspius</i> )	Красная книга Краснодарского края – 3, РД (редкий вид)
24.	полоз оливковый ( <i>Platycephalus najadum</i> )	Красная книга Краснодарского края – 1Б, УИ (находящийся под угрозой исчезновения)
25.	полоз эскулапов ( <i>Elaphe longissima</i> )	Красная книга РФ – 2 (сокращающийся в численности вид)  Красная книга Краснодарского края – 2, УВ (уязвимый вид)

№	Вид животного	Статус охраны
		вид)
26.	колхидский уж ( <i>Natrix megalcephala</i> )	Красная книга Краснодарского края – 3, РД (редкий вид)
27.	кавказская гадюка ( <i>Pelias kaznakovi</i> )	Красная книга РФ – 2 (сокращающийся в численности вид)  Красная книга Краснодарского края – 1Б, УИ (находящийся под угрозой исчезновения)
28.	сапсан ( <i>Falco peregrinus</i> )	Красная книга РФ – 2 (сокращающийся в численности вид)  Красная книга Краснодарского края – 7, СК (специально контролируемый вид)
29.	змееяд ( <i>Circaetus gallicus</i> )	Красная книга РФ – 2 (сокращающийся в численности вид)  Красная книга Краснодарского края – 1А, КС (находящийся в критическом состоянии вид)
30.	стервятник ( <i>Neophron percnopterus</i> )	Красная книга РФ – 3 (редкий вид на периферии ареала)  Красная книга Краснодарского края – 1Б, УИ (находящийся под угрозой исчезновения вид)
31.	лесной жаворонок ( <i>Lullula arborea</i> )	Красная книга Краснодарского края – 1Б, УИ (находящийся под угрозой исчезновения)
32.	ночница Брандта ( <i>Myotis brandti</i> )	Красная книга Краснодарского края – 3, РД (редкий вид)
33.	усатая ночница ( <i>Myotis mystacinus</i> )	Красная книга Краснодарского края – 3, РД (редкий вид)
34.	кавказский лесной кот ( <i>Felis silvestris daemon</i> )	Красная книга РФ – Красная книга РФ – 3 (редкий вид)  Красная книга Краснодарского края – 7, СК (специально контролируемый вид)
35.	кавказская выдра ( <i>Lutra lutra meridionalis</i> )	Красная книга РФ – 3 (редкий вид на периферии ареала)  Красная книга Краснодарского края – 3, РД (редкий вид)

ПРИЛОЖЕНИЕ № 3  
к паспорту памятника природы,  
утвержденному приказом  
министерства природных ресурсов  
Краснодарского края  
от 26.12.2013 г. № 2144

Описание обособленных памятников природы

*Для ботанических объектов:*

*диаметр ствола дерева* \_\_\_\_\_,

*высота дерева* \_\_\_\_\_,

*площадь проекции кроны на поверхность* \_\_\_\_\_.

*Для геологических объектов:*

*линейные размеры геологических объектов* \_\_\_\_\_,

*слагающие породы* \_\_\_\_\_,

*геологический возраст* \_\_\_\_\_.

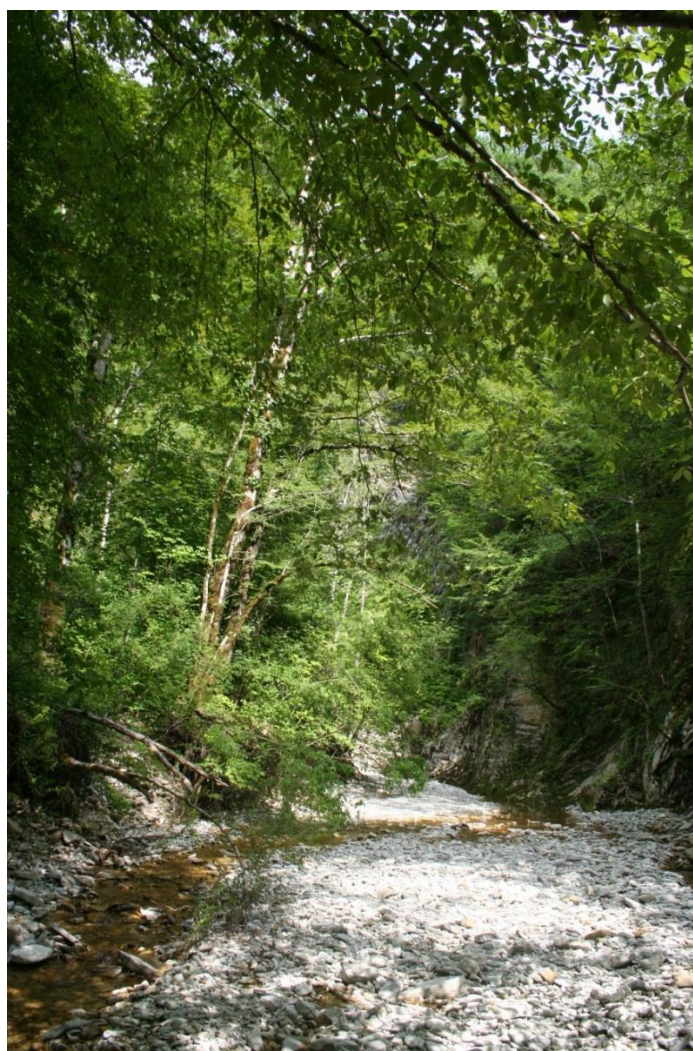
*Для гидрологических объектов:*

*средний расход воды в роднике* \_\_\_\_\_.

*Другое* – памятник природы «Ручей Тисовый» представляет собой ценный природный комплекс, сочетающий в себе географические компоненты (рельеф, поверхностные воды, почву, растительность, животный мир), находящиеся в сложном взаимодействии и взаимообусловленности, и образующих единую неразрывную систему.

ПРИЛОЖЕНИЕ № 4  
к паспорту памятника природы,  
утвержденному приказом  
министерства природных ресурсов  
Краснодарского края  
от 26.12.2013 г. № 2144

Дополнительные материалы – фотографии памятника природы или наиболее характерных его частей, картографический материал (карты (схемы) расположения памятника природы и охранной зоны (1:100000, 1:50000), карты (схемы) памятника природы с обозначением границ (1:2000 или 1:500, в зависимости от занимаемой площади), Охранное обязательство, иные материалы.



*Рисунок 1 – памятник природы «Ручей Тисовый»*





*Рисунок 2 – памятник природы «Ручей Тисовый»*



*Рисунок 3 – памятник природы «Ручей Тисовый»*





*Рисунок 4 – памятник природы «Ручей Тисовый»*

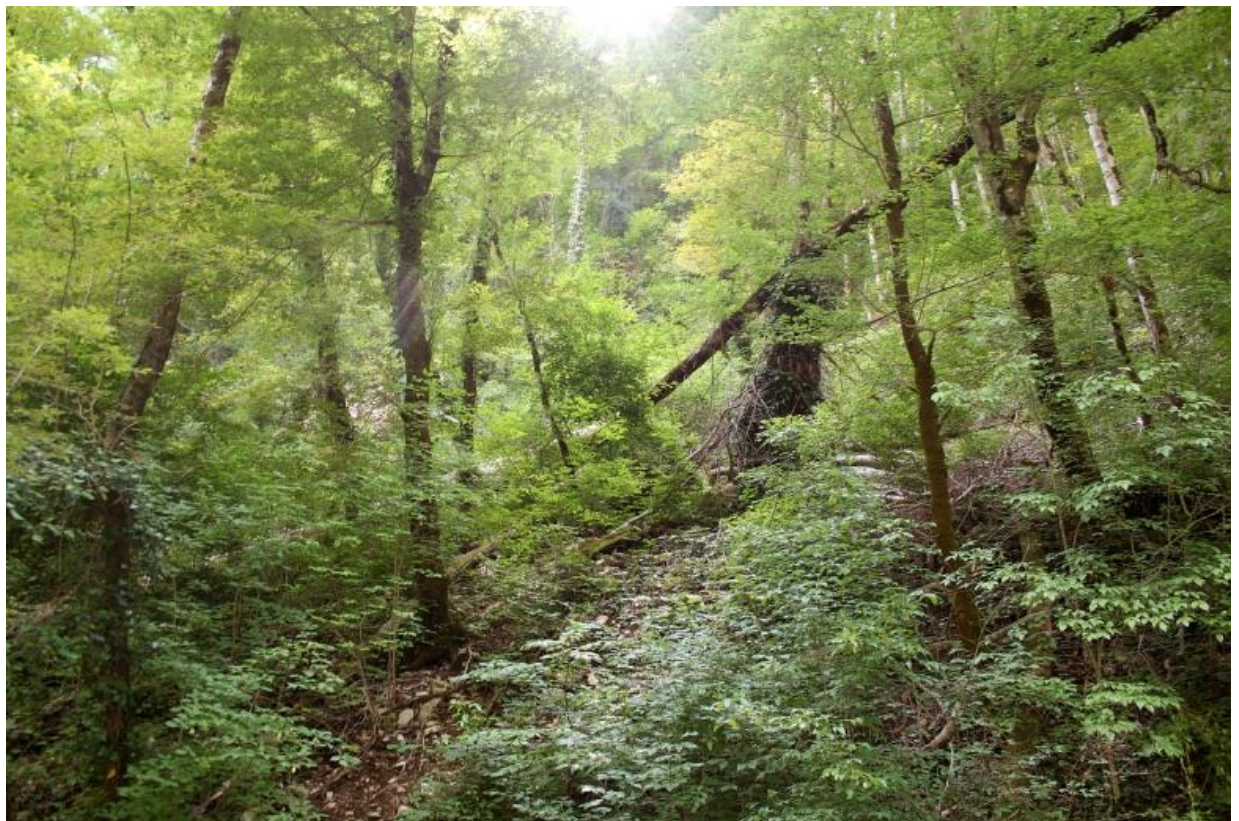


*Рисунок 5 – памятник природы «Ручей Тисовый»*





*Рисунок 6 – памятник природы «Ручей Тисовый»*

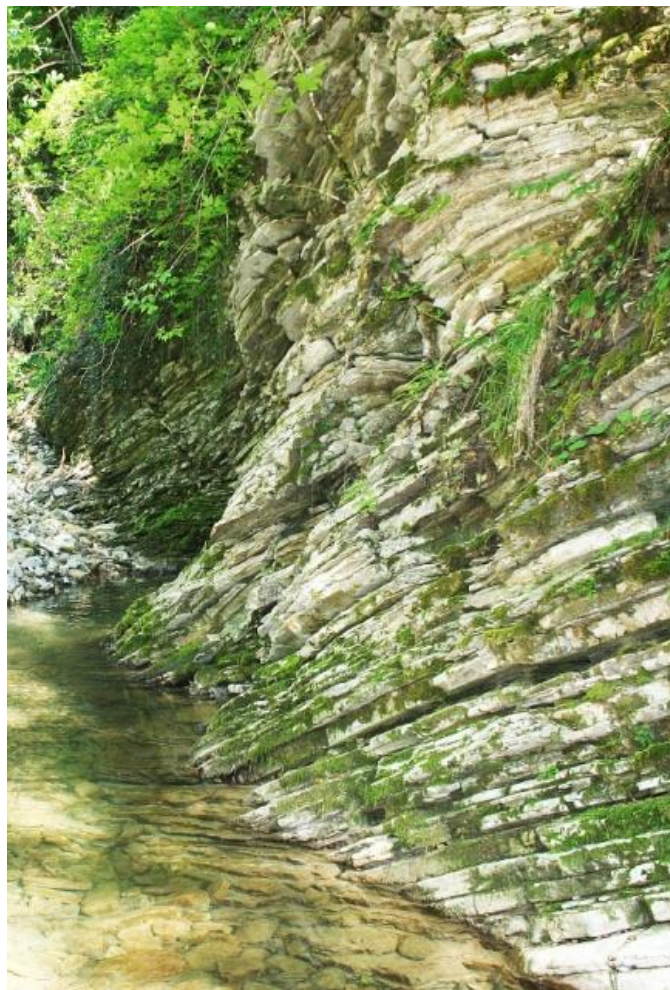


*Рисунок 7 – памятник природы «Ручей Тисовый»*





*Рисунок 8 – памятник природы «Ручей Тисовый»*



*Рисунок 9 – памятник природы «Ручей Тисовый»*





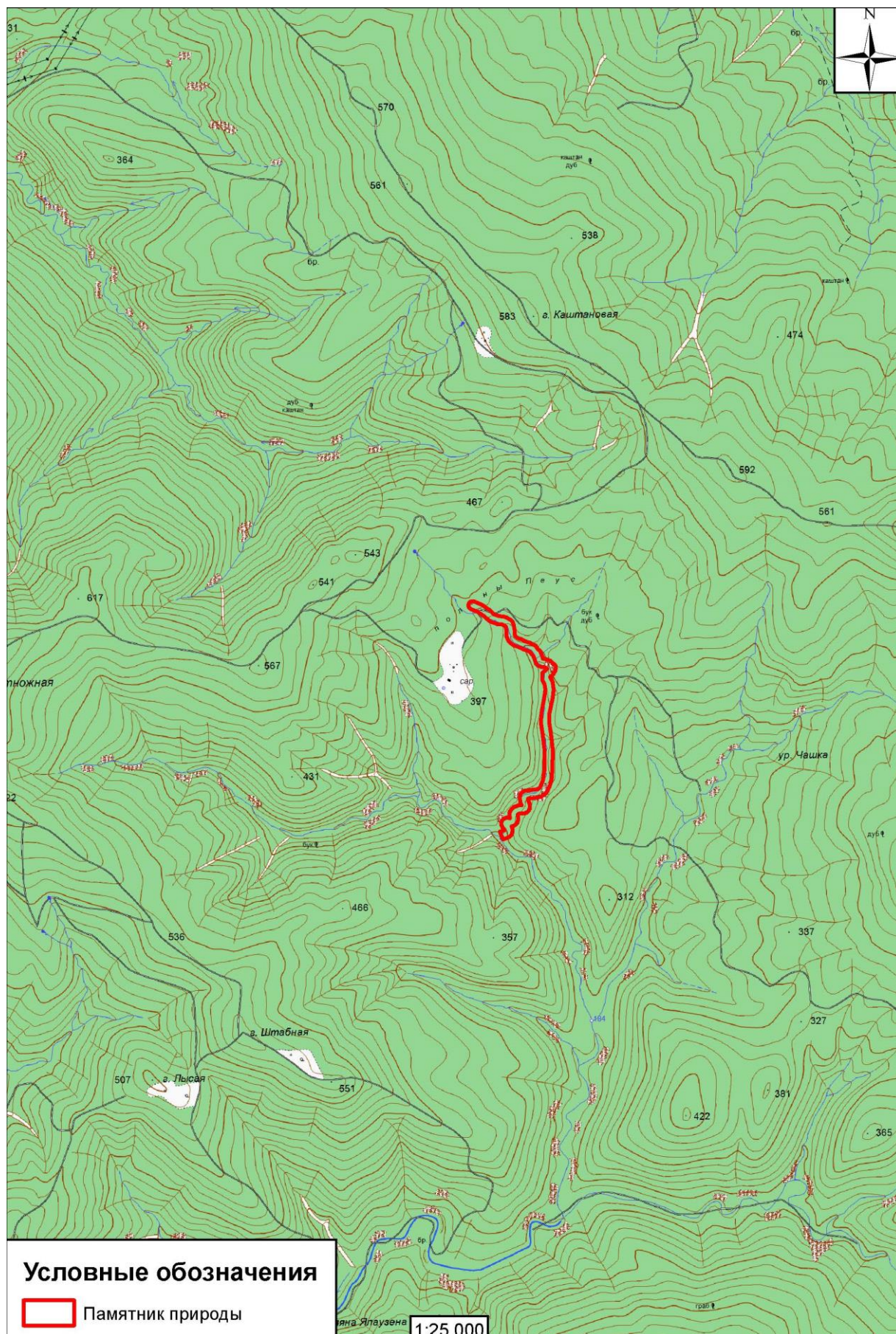
*Рисунок 10 – памятник природы «Ручей Тисовый»*



*Рисунок 11 – памятник природы «Ручей Тисовый»*

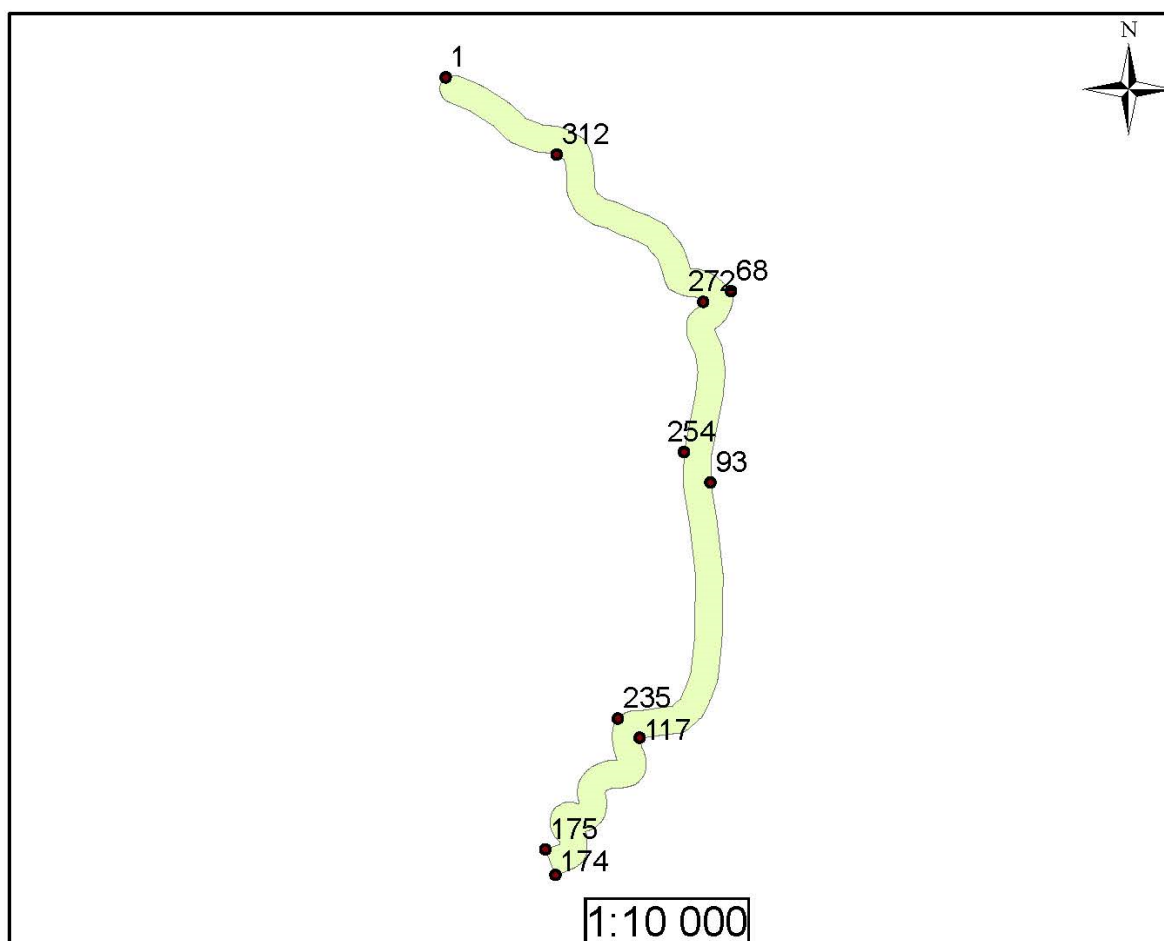


## Схема расположения памятника природы «Ручей Тисовый»





# Схема границ памятника природы «Ручей Тисовый»



Точка	X	Y
1	376910,97	1398530,74
2	376912,60	1398533,61
3	376913,74	1398536,71
4	376914,35	1398539,95
5	376914,42	1398543,26
6	376913,95	1398546,53
7	376912,94	1398549,67
68	376598,95	1398946,92
93	376319,43	1398916,85
117	375947,15	1398813,65
174	375746,84	1398690,83
175	375783,97	1398675,98
235	375975,27	1398781,89
254	376363,99	1398878,40
272	376583,41	1398906,44
312	376798,14	1398692,45

Система координат МСК-23