

РОССИЙСКАЯ ФЕДЕРАЦИЯ
КРАСНОДАРСКИЙ КРАЙ

УТВЕРЖДЕН
приказом министерства
природных ресурсов
Краснодарского края
от 04.07.2013 г. № 903

**ПАСПОРТ ПАМЯТНИКА ПРИРОДЫ
РЕГИОНАЛЬНОГО ЗНАЧЕНИЯ**

«Скала Петушок»

Наименование памятника природы

город Горячий Ключ

Муниципальное образование

Краснодар 2013 год

Полное наименование памятника природы – «Скала Петушок»

Распорядительный документ об объявлении (учреждении) памятника

природы – решение Горячеключевского горисполкома от 15 июня 1977 года

№ 11, решение Краснодарского крайисполкома от 14 июля 1988 года № 326

Памятник природы образован с изъятием/без изъятия у собственников (арендаторов)

Цель создания – сохранение геологического объекта, имеющего научно-познавательное и эстетическое значение.

Подведомственность – министерство природных ресурсов Краснодарского края

Профиль памятника природы – геологический

Местоположение памятника природы, описание площади и границ памятника природы

Муниципальное образование – город Горячий Ключ

Категория земель – земли населенных пунктов

Кадастровый номер участка – нет

Местоположение памятника природы:

Лесной фонд- нет

Водный фонд- нет

Иные категории земель – населенных пунктов

Населенный пункт – расположен на южной окраине г. Горячий Ключ.

Положение объекта в системе улично-дорожной сети – нет

Наличие или отсутствие территориальной связи с иными природными или природно-антропогенными ландшафтами, ее характер – нет

Наличие в границах ООПТ иных особо охраняемых природных территорий -нет

Описание границ памятника природы – граница памятника природы проходит по границе скального образования

Привязка к системе координат – система координат МСК-23

Точка	X	Y
1	432599,10	1388062,87
7	432579,74	1388077,48
12	432579,06	1388087,25
17	432570,15	1388083,49
24	432575,31	1388063,21

Описание границ охранной зоны памятника природы (если есть)- нет

Площадь памятника природы – 427 м²

Площадь охранной зоны памятника природы (если есть)- нет

Описание положения в рельефе – расположен на северо-западном окончании хребта Котх

Сопряженные объекты - нет

Перечень зон и участков памятника природы, их площади
Кластерность территории памятника природы- нет
Площадь каждого участка, га (м²)- нет
Режим особой охраны

Запрещенные виды деятельности	Разрешенные виды деятельности
<p>любая хозяйственная деятельность, не совместимая с его назначением, в том числе:</p> <ul style="list-style-type: none"> - деятельность, влекущая искажение сложившегося ландшафта; - предоставление земельных участков для капитального строительства; - прокладка новых дорог, троп, линий электропередач, коммуникаций, возведение строений и сооружений (в том числе временных), не связанных с деятельностью памятника природы; - загрязнение почв; - создание объектов размещения, хранения отходов производства и потребления, радиоактивных, химических, взрывчатых, токсичных, отравляющих и ядовитых веществ; - проезд и стоянка всех видов транспортных средств вне дорог общего пользования, кроме работников специально уполномоченных органов государственной власти; - мойка транспортных средств; - распашка земель, применение ядохимикатов, минеральных удобрений, средств защиты растений, стимуляторов роста и иных химических, а также биологических средств; - прогон и выпас скота; - любые виды загрязнения территории (включая промышленные выбросы и выбросы от автотранспорта); - изыскательские, взрывные и буровые работы. 	<ul style="list-style-type: none"> - осуществление рекреационной деятельности (оборудование экологических троп и мест отдыха) на основании проекта обустройства, при наличии положительного заключения государственной экологической экспертизы; - проведение работ по восстановлению и поддержанию в равновесном состоянии экосистем памятника природы; - организация и проведение научно-исследовательских работ, и осуществление эколого-просветительской деятельности по согласованию с уполномоченным органом в установленном порядке.

Меры охраны:

- регулярно осуществлять уходные работы;
- установить информационные и предупредительные аншлаги;
- осуществлять периодический контроль и своевременное информирование о нарушении особого режима охраны в пределах памятника природы;
- оформить паспорт и охранные обязательства в установленном законом порядке;
- произвести межевание земель с последующим их внесением в земельный кадастр с присвоением номера ООПТ.

Природные характеристики территории

Описание *растительности* приводится в Приложении № 1 к паспорту памятника природы.

Описание *животного мира* приводится в Приложении № 2 к паспорту памятника природы.

Параметры обособленного памятника природы приводятся в Приложении № 3 к паспорту памятника природы.

Состояние (степень нарушенности) – хорошее/удовлетворительное/плохое (с указанием повреждений)

- наскальные надписи и рисунки

Перечень земельных участков, предоставленных гражданам и юридическим лицам, с указанием местоположения границ, а так же прав владения и пользования участками

Кадастровый номер участка - нет

Местоположение границ участка _____

Для юридического лица: нет

Организационно-правовая форма _____,

наименование, юридический адрес _____,

телефон, факс, e-mail _____,

ФИО руководителя _____,

ФИО контактного лица _____,

Название и реквизиты документов на право собственности, владения, пользования, аренды _____

Для физического лица: - нет

ФИО _____

Название и реквизиты документов на право собственности, владения, пользования, аренды _____

Кадастровый номер участка _____,

Местоположение границ участка _____,

Для юридического лица:

Организационно-правовая форма _____,

наименование, юридический адрес _____,

телефон, факс, e-mail _____,

ФИО руководителя _____,

ФИО контактного лица _____,

Название и реквизиты документов на право собственности, владения, пользования, аренды _____

Для физического лица:

ФИО _____
 Название и реквизиты документов на право собственности, владения,
 пользования, аренды _____
 Кадастровый номер участка _____,
 Местоположение границ участка _____,
 _____,

Для юридического лица:

Организационно-правовая форма _____,
 наименование, юридический адрес _____,
 телефон, факс, e-mail _____,
 ФИО руководителя _____,
 ФИО контактного лица _____,
 Название и реквизиты документов на право собственности, владения,
 пользования, аренды _____

Для физического лица:

ФИО _____
 Название и реквизиты документов на право собственности, владения,
 пользования, аренды _____

Дополнительные материалы, в том числе Охранное обязательство, приводятся в Приложении № 4 к паспорту памятника природы.

Составитель: Т.Е.Сунцова,
 Ведущий специалист-эксперт отдела особо
 охраняемых природных территорий

 подпись

Ведущий консультант отдела
 особо охраняемых
 природных территорий А.А.Медков

 подпись

Дата _____

ПРИЛОЖЕНИЕ № 1
к паспорту памятника природы,
утвержденному приказом
министерства природных ресурсов
Краснодарского края
от 04.07.2013 г. № 903

Растительность – перечень основных типов растительных сообществ, их состав, характеристика, пространственное распределение. Список видов, занесенных в Красную книгу Российской Федерации, Красную книгу Краснодарского края.

Список видов растений

№	Вид растения
1	бирючина - <i>Ligústrum</i>
2	вейник - <i>Calamagrostis canescens</i>
3	душица обыкновенная - <i>Origanum vulgare</i>
4	клен татарский - <i>Ácer tatáricum</i>
5	костер безостый - <i>Bromus inermis</i>
6	липа сердцевидная - <i>Tilia cordata</i>
7	мхи - <i>Bryophyta</i>
8	мятлик - <i>Poa</i>
9	очиток едкий - <i>Sedum acre</i>
10	плющ обыкновенный - <i>Hedera helix</i>
11	пыльцеголовник красный – <i>Cephalanthera rubra.</i>
12	щитовник мужской - <i>Dryopteris filix-mas</i>

Видов, занесенных в Красную книгу Российской Федерации, Красную книгу Краснодарского края не обнаружено.

ПРИЛОЖЕНИЕ № 2
к паспорту памятника природы,
утвержденному приказом
министерства природных ресурсов
Краснодарского края
от 04.07.2013 г. № 903

Животный мир – видовой состав, численность, местообитание. Список видов, занесенных в Красную книгу Российской Федерации, Красную книгу Краснодарского края.

Список животных

№	Вид животного
териофауна	
1	барсук - <i>Meles meles</i>
2	большого подковоноса - <i>Rhinolophus ferrumequinum</i>
3	волк - <i>Canis lupus</i>
4	гигантская вечерница - <i>Nyctalus lasiopterus</i>
5	дикий кабан - <i>Sus scrofa</i>
6	енотовидная собака - <i>Nyctereutes procyonoides</i>
7	енот-полоскун - <i>Procyon lotor</i>
8	заяц-русак - <i>Lepus europaeus</i>
9	косуля - <i>Capreolus</i>
10	куница - <i>Martes martes</i>
11	лисица - <i>Vulpes</i>
12	олень - <i>Cervus elaphus</i>
13	рысь - <i>Lynx lynx</i>
14	шакал - <i>Canis aureus</i>
орнитофауна	
15	беркут - <i>Aquila chrysaetos</i>
16	бородач - <i>Gypaetus barbatus</i>
17	дрозд - <i>Turdus</i>
18	зеленый - <i>Picus viridis</i>
19	змееяд - <i>Circaetus gallicus</i>
20	иволга - <i>Oriolus oriolus</i>
21	коноплянка - <i>Cannabina cannabina</i>
22	могильник - <i>Aquila heliaca</i>
23	пеночка - <i>Phylloscopus</i>
24	пёстрый дятел - <i>Dendrocopos major</i>
25	просянка - <i>Miliaria calandra</i>
26	сапсан - <i>Falco peregrinus</i>
27	сойка - <i>Garrulus glandarius</i>
герпетофауна	
28	водяной уж - <i>Natrix tessellata</i>
29	гребенчатый тритон - <i>Triturus cristatus</i>
30	зеленая жаба - <i>Bufo viridis</i>
31	краснобрюхая жерлянка - <i>Bombina bombina</i>
32	медянки - <i>Coronella</i>

33	обыкновенная квакша - <i>Hyla arborea</i>
34	обыкновенный уж - <i>Coronella austriaca</i>
35	озерная лягушка - <i>Pelophylax ridibundus</i>

Видов, занесенных в Красную книгу Российской Федерации, Красную книгу Краснодарского края не обнаружено.

ПРИЛОЖЕНИЕ № 3
к паспорту памятника природы,
утвержденному приказом
министерства природных ресурсов
Краснодарского края
от 04.07.2013 г. № 903

Описание обособленных памятников природы

Для ботанических объектов:

диаметр ствола дерева _____,

высота дерева _____,

площадь проекции кроны на поверхность _____.

Для геологических объектов:

линейные размеры геологических объектов _____,

слагающие породы _____,

геологический возраст _____.

Для гидрологических объектов:

средний расход воды в роднике _____.

Другое – Представляет собой серую песчаниковую скалу в форме петушиного гребня, спускающегося с горы в воды р. Псекупс. Упорная река, тысячелетиями огибая южную часть Абадзехской горы, сточила её часть, создав практически отвесную скалу. Вершина скалы Петушок напоминает петушинный гребень с шестью резцами, уставленными в небо. Седьмой резец, существовавший в прошлом веке, обвалился в реку. Тело скалы пронзают две пещеры - Звонкая и Спасения, между ними проходит крутая Лестница жизни, вырубленная из камня. В 1864 году к приезду Великого князя Михаила Николаевича здесь была построена Царская беседка. Скала имеет второе название, сходное с именем пещеры – "Скала Спасения". Высота скалы 27 м. С её верхнего уступа открывается великолепная панорама на спокойную гладь реки Псекупс, лесистые северо-восточные остроги хребта Пшаф. Скала является излюбленным местом для туризма выходного дня.

На территории ООПТ «Памятник природы скала Петушок» в скальном выходе скалы выявлен объект культурного наследия (памятник археологии) – «Скальные катакомбы «Петушок». Объект поставлен на государственную охрану распоряжением председателя Комитета по охране, реставрации и эксплуатации историко-культурных ценностей (наследия) Краснодарского края от 21 мая 1996 года №11-1-р и приказом Управления по охране, реставрации и эксплуатации историко-культурных ценностей (наследия) Краснодарского края от 14 мая 2008г. №41.

ПРИЛОЖЕНИЕ № 4
к паспорту памятника природы,
утвержденному приказом
министерства природных ресурсов
Краснодарского края
от 04.07.2013 г. № 903

Дополнительные материалы – фотографии памятника природы или наиболее характерных его частей, картографический материал (карты (схемы) расположения памятника природы и охранный зоны (1:100000, 1:50000), карты (схемы) памятника природы с обозначением границ (1:2000 или 1:500, в зависимости от занимаемой площади), Охранное обязательство, иные материалы.



Рисунок 1 – Памятник природы «Скала Петушок»



Рисунок 2 – Памятник природы «Скала Петушок»



Рисунок 3 – Памятник природы «Скала Петушок»



Рисунок 4 – Памятник природы «Скала Петушок»



Рисунок 5 – Памятник природы «Скала Петушок»



Рисунок 6 – Памятник природы «Скала Петушок»

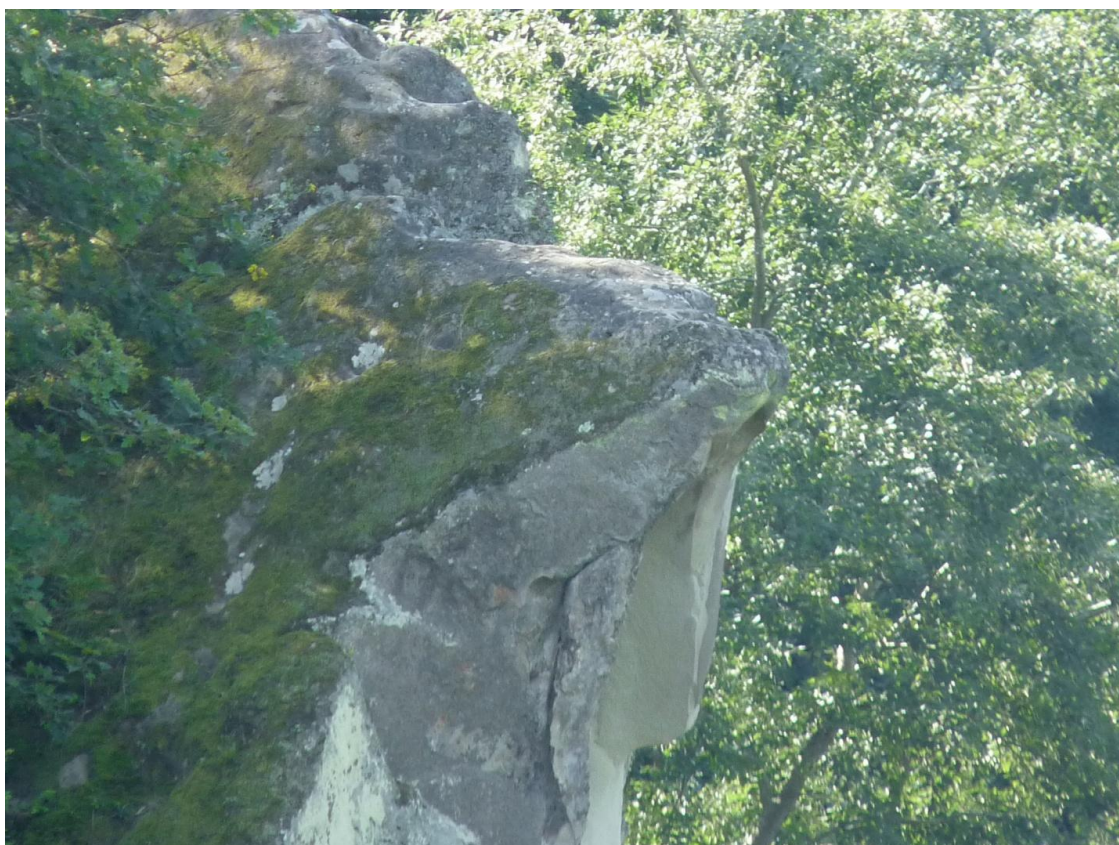


Рисунок 7 – Памятник природы «Скала Петушок»

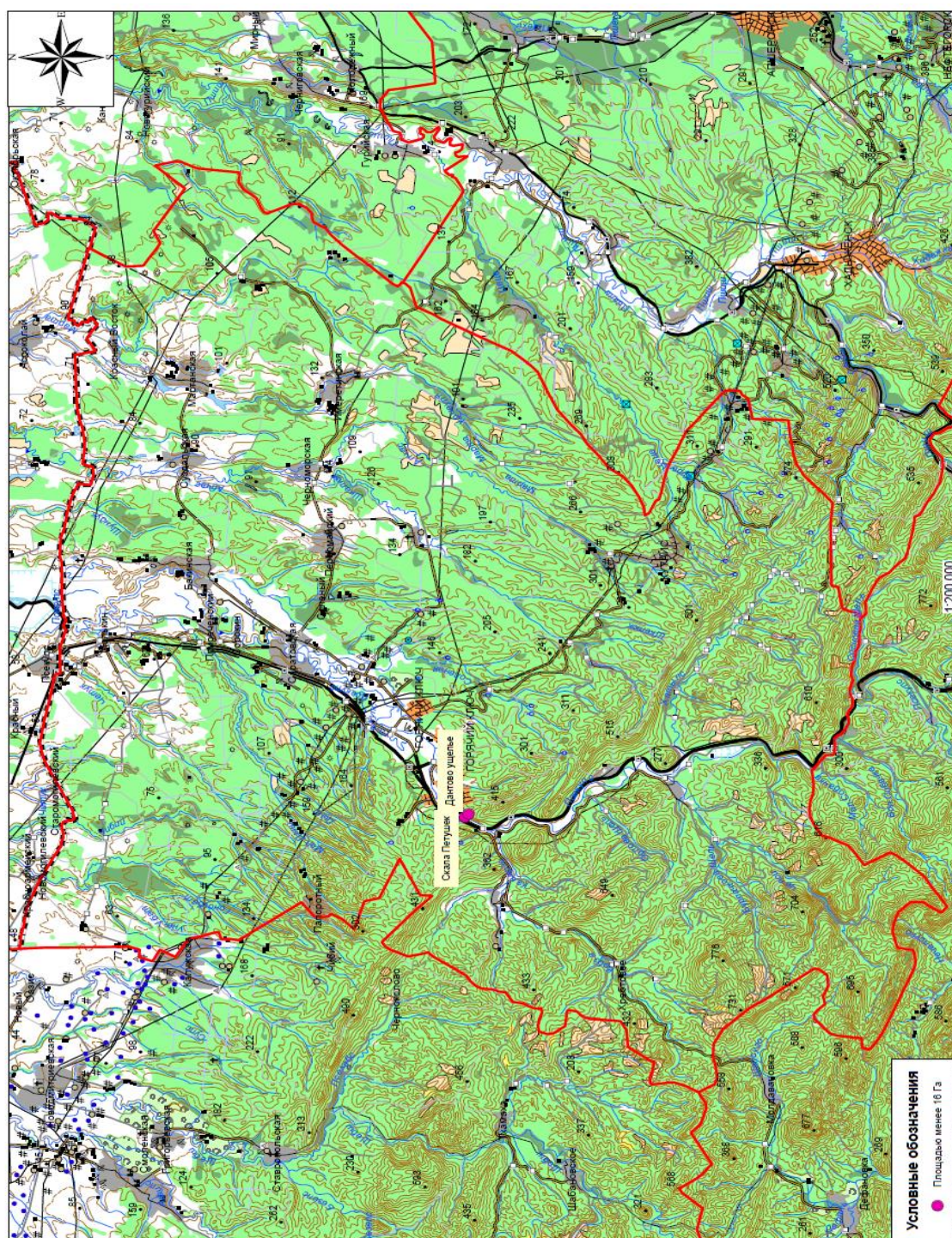


Рисунок 8— Памятник природы «Скала Петушок»



Рисунок 9 – Памятник природы «Скала Петушок»

Схема местоположения памятника природы «Скала Петушок»

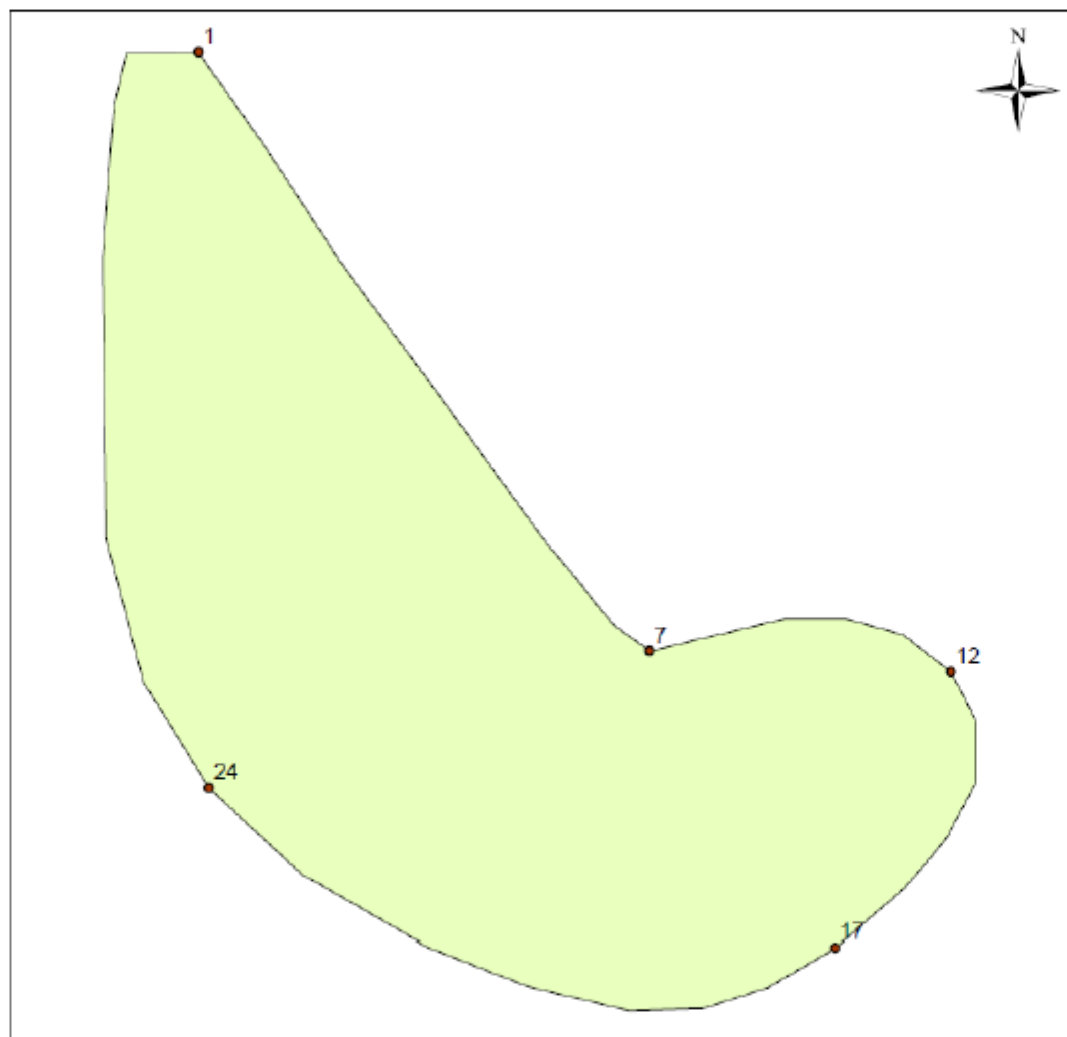


КАРТА (ПЛАН)
особо охраняемой природной территории "Скала Петушок" город Горячий Ключ Краснодарского края
(наименование объекта землеустройства)

План границ объекта землеустройства



Схема границ памятника природы «Скала Петушок»



1:200

Точка	X	Y
1	432599,10	1388062,87
7	432579,74	1388077,48
12	432579,06	1388087,25
17	432570,15	1388083,49
24	432575,31	1388063,21

Система координат: МСК-23