

РОССИЙСКАЯ ФЕДЕРАЦИЯ
КРАСНОДАРСКИЙ КРАЙ

УТВЕРЖДЕН
приказом министерства
природных ресурсов
Краснодарского края
от 04.06.2013 г. № 751

**ПАСПОРТА ПАМЯТНИКА ПРИРОДЫ
РЕГИОНАЛЬНОГО ЗНАЧЕНИЯ**

Сосна кедровая

Наименование памятника природы

город - курорт Сочи

Муниципальное образование

Краснодар 2013 год

Полное наименование памятника природы – Сосна кедровая
Распорядительный документ об объявлении (учреждении) памятника природы - решение Хостинского райисполкома от 12 апреля 1977 года № 313 и решением Краснодарского крайисполкома от 14 сентября 1983 года № 488
Памятник природы образован с изъятием/без изъятия у собственников (арендаторов)
Цель создания– сохранение уникального ботанического объекта, имеющего научное, учебно-познавательное, лечебное и эстетическое значение
Подведомственность – министерство природных ресурсов Краснодарского края
Профиль памятника природы – ботанический

Местоположение памятника природы, описание площади и границ
 памятника природы

Муниципальное образование – город-курорт Сочи
Категория земель – земли населенных пунктов
Кадастровый номер участка – 23:49:0302027:10 (входит в состав: 23:49:0000000:91)
Местоположение памятника природы:
Лесной фонд- нет
Водный фонд- нет
Иные категории земель– населенных пунктов
Населенный пункт– город Сочи
Положение объекта в системе улично-дорожной сети– улица Курортный проспект, 94/1
Наличие или отсутствие территориальной связи с иными природными или природно-антропогенными ландшафтами, ее характер– нет
Наличие в границах ООПТ иных особо охраняемых природных территорий -нет
Описание границ памятника природы– границы памятника природы совпадают по границы кроны дерева на земную поверхность

Привязка к системе координат– система координат МСК-23

| Точка | X | Y |
|-------|-----------|------------|
| 1 | 314476,39 | 2201660,21 |
| 2 | 314477,97 | 2201660,13 |
| 3 | 314479,83 | 2201660,31 |
| 4 | 314484,08 | 2201661,99 |
| 5 | 314489,76 | 2201665,65 |
| 6 | 314488,59 | 2201669,15 |
| 7 | 314486,57 | 2201672,7 |
| 8 | 314482,99 | 2201673,14 |
| 9 | 314478,81 | 2201673,23 |
| 10 | 314476,65 | 2201673,5 |
| 11 | 314472,49 | 2201670,17 |
| 12 | 314472,02 | 2201667,1 |

| | | |
|----|-----------|------------|
| 13 | 314472,39 | 2201665,7 |
| 14 | 314475,27 | 2201660,78 |

Описание границ охранной зоны памятника природы (если есть)- нет

Площадь памятника природы – 177 м²

Площадь охранной зоны памятника природы (если есть)- нет

Описание положения в рельефе–нет

Сопряженные объекты- нет

Перечень зон и участков памятника природы, их площади

Кластерность территории памятника природы- нет

Площадь каждого участка, га (м²)- нет

Режим особой охраны

| Запрещенные виды деятельности | Разрешенные виды деятельности |
|---|--|
| <ul style="list-style-type: none"> - любая деятельность, которая может нанести ущерб объектам растительного мира, а также запрещаются виды деятельности, влекущие за собой снижение экологической, эстетической и рекреационной целостности территории, в том числе: - любая хозяйственная деятельность, не совместимая с его назначением, в том числе: - любое повреждение дерева; - прокладка коммуникаций; - уплотнение почвы вокруг дерева; - проведение в непосредственной близости от дерева работ, которые могут привести к развитию эрозии почвы или к другим нарушениям состояния грунтов и повреждению корней дерева; - установка искусственной иллюминации на дереве. | <ul style="list-style-type: none"> - поддержание в технически исправном состоянии помещений, и их реконструкция без увеличения занимаемой площади на участке ООПТ; - посадка и уход за растительностью на территории земельных участков, находящихся в частной собственности, без увеличения площади на участке ООПТ; - уходные работы по удалению сухих ветвей, в целях безопасности граждан и материальных ценностей; - организация и проведение научно-исследовательских работ, и осуществление эколого-просветительской деятельности по согласованию с уполномоченным органом в установленном порядке. |

Меры охраны:

- установить аншлаги, информирующие о статусе территории;
- своевременно осуществлять мероприятия, направленные на защиту деревьев от болезней и вредителей;
- учитывать режим памятника природы при разработке схемы территориального планирования и генерального плана г. Сочи, при предоставлении земельных участков для строительства и ведения хозяйственной деятельности.
- не допускать ведения хозяйственной деятельности, противоречащей режиму особой охраны памятника природы;
- осуществлять периодический контроль и своевременное информирование о нарушении особого режима охраны в пределах памятника природы.

Природные характеристики территории

Описание *растительности* приводится в Приложении № 1 к паспорту памятника природы.

Описание *животного мира* приводится в Приложении № 2 к паспорту памятника природы.

Параметры обособленного памятника природы приводятся в Приложении № 3 к паспорту памятника природы.

Состояние (степень нарушенности) – хорошее/удовлетворительное/плохое (с указанием повреждений)

- высокая рекреационная нагрузка;
- автотрасса, проходящая в 15 м от памятника природы;
- отсутствие информационных и предупредительных аншлагов.

Перечень земельных участков, предоставленных гражданам и юридическим лицам, с указанием местоположения границ, а так же прав владения и пользования участками

Кадастровый номер участка - 23:49:0302027:10 входит в состав: 23:49:0000000:91

Местоположение границ участка _____

Для юридического лица: ФГУ "Сочинский центральный военный санаторий" МО РФ

Организационно-правовая форма _____,
наименование, юридический адрес _____,
телефон, факс, e-mail _____,

ФИО руководителя _____,

ФИО контактного лица _____,

Название и реквизиты документов на право собственности, владения, пользования, аренды _____

Для физического лица: - нет

ФИО _____

Название и реквизиты документов на право собственности, владения, пользования, аренды _____

Кадастровый номер участка _____,

Местоположение границ участка _____

Для юридического лица:

Организационно-правовая форма _____,
наименование, юридический адрес _____,
телефон, факс, e-mail _____,

ФИО руководителя _____,

ФИО контактного лица _____,

Название и реквизиты документов на право собственности, владения, пользования, аренды _____

Для физического лица:

ФИО _____

Название и реквизиты документов на право собственности, владения, пользования, аренды _____

Кадастровый номер участка _____ ,
 Местоположение границ участка _____

_____ ,
 Для юридического лица:

Организационно-правовая форма _____ ,
 наименование, юридический адрес _____ ,
 телефон, факс, e-mail _____ ,
 ФИО руководителя _____ ,
 ФИО контактного лица _____ ,
 Название и реквизиты документов на право собственности, владения,
 пользования, аренды _____

_____ ,
 Для физического лица:

ФИО _____ ,
 Название и реквизиты документов на право собственности, владения,
 пользования, аренды _____

Дополнительные материалы, в том числе Охранное обязательство, приводятся в
 Приложении № 4 к паспорту памятника природы.

Составитель: Т.Е.Сунцова,
 Ведущий специалист-эксперт отдела особо
 охраняемых природных территорий

_____ ,
 подпись

Ведущий консультант отдела
 особо охраняемых
 природных территорий А.А.Медков

_____ ,
 подпись

Дата _____

ПРИЛОЖЕНИЕ № 1
к паспорту памятника природы,
утвержденному приказом
министерства природных ресурсов
Краснодарского края
от _____ № _____

Растительность – перечень основных типов растительных сообществ, их состав, характеристика, пространственное распределение. Список видов, занесенных в Красную книгу Российской Федерации, Красную книгу Краснодарского края.

Список видов растений

| № | Вид растения |
|---|--|
| 1 | сосна кедровая европейская - <i>Pinus cembra</i> |

Видов, занесенных в Красную книгу Российской Федерации, Красную книгу Краснодарского края не обнаружено

ПРИЛОЖЕНИЕ № 2
к паспорту памятника природы,
утвержденному приказом
министерства природных ресурсов
Краснодарского края
от _____ № _____

Животный мир – видовой состав, численность, местообитание. Список видов, занесенных в Красную книгу Российской Федерации, Красную книгу Краснодарского края.

Список животных

| № | Вид животного |
|--------------------|---|
| орнитофауна | |
| 1 | домовый воробей - <i>Passer domesticus</i> |
| 2 | дятел зеленый - <i>Picus viridis</i> |
| 3 | жаворонок малый - <i>Calandrella cinera</i> |
| 4 | кукушка обыкновенная - <i>Cuculus canorus</i> |
| 5 | малый пестрый дятел - <i>Dendrocopos minor</i> |
| 6 | обыкновенная овсянка - <i>Emberiza citrinella</i> |
| 7 | певчий дрозд - <i>Turdus philomelos</i> |
| 8 | серая ворона - <i>Corvus cornix</i> |
| 9 | серая мухоловка - <i>Muscicapa striata</i> |
| 10 | серебристая чайка - <i>Larus argentatus</i> |
| 11 | сизоворонка - <i>Coraciiformes garrulous</i> |
| 12 | сойка обыкновенная - <i>Garrulus glandarius</i> |
| 13 | сорока обыкновенная - <i>Pica pica</i> |
| 14 | черноголовая славка - <i>Sylvia atricapilla</i> |
| териофауна | |
| 15 | белка обыкновенная - <i>Sciurus vulgaris</i> |
| 16 | домовая мышь - <i>Mus musculus</i> |
| 17 | еж белобрюхий – <i>Erinaceus europaeus</i> |
| 18 | крот - <i>Talpa sp</i> |

Видов, занесенных в Красную книгу Российской Федерации, Красную книгу Краснодарского края не обнаружено.

ПРИЛОЖЕНИЕ № 3
к паспорту памятника природы,
утвержденному приказом
министерства природных ресурсов
Краснодарского края
от _____ № _____

Описание обособленных памятников природы

Для ботанических объектов:

диаметр ствола дерева 0,8-0,9 м _____,

высота дерева 12-13 м _____,

площадь проекции кроны на поверхность _____.

Для геологических объектов:

линейные размеры геологических объектов _____,

слагающие породы _____,

геологический возраст _____.

Для гидрологических объектов:

средний расход воды в роднике _____.

Другое - Памятник природы представляет собой три дерева сосны кедровой европейской (*Pinus cembra*), произрастающие на расстоянии до 1 м друг от друга, что создает впечатление одного мощного дерева. Одно из деревьев на сегодняшний день спилено. Два оставшихся дерева имеют высоту 12 и 13 м, диаметр ствола 0,9 и 0,8 м, соответственно. Деревья плодоносят.

Ареал вида разделён на две области. Большая область простирается от южных районов Франции до восточных районов Альп, на севере доходит до Женевского озера. Вторая и меньшая область расположена в Высоких Татрах и Карпатах. По морфологическим признакам сосна близка к сосне кедровой сибирской, от которой отличается меньшим ростом и более широкой, яйцевидной кроной, более длинной и тонкой хвоей и меньшими размерами шишек и семян. Древесина считается более долговечной, чем у сибирского кедра. В садово-парковом строительстве используется мало, хотя по декоративным качествам может с успехом применяться в одиночных и групповых посадках в лесопарках, где прекрасно сочетается с другими деревьями.

ПРИЛОЖЕНИЕ № 4
к паспорту памятника природы,
утвержденному приказом
министерства природных ресурсов
Краснодарского края
от _____ № _____

Дополнительные материалы – фотографии памятника природы или наиболее характерных его частей, картографический материал (карты (схемы) расположения памятника природы и охранной зоны (1:100000, 1:50000), карты (схемы) памятника природы с обозначением границ (1:2000 или 1:500, в зависимости от занимаемой площади), Охранное обязательство, иные материалы.



Рисунок 1 – Памятник природы «Сосна кедровая»



Рисунок 2 – Памятник природы «Сосна кедровая»



Рисунок 3 – Памятник природы «Сосна кедровая»



Рисунок 4 – Памятник природы «Сосна кедровая»



Рисунок 5 – Памятник природы «Сосна кедровая»



Рисунок 6 – Памятник природы «Сосна кедровая»



Рисунок 7 – Памятник природы «Сосна кедровая»



Рисунок 8 – Памятник природы «Сосна кедровая»



Рисунок 9 – Памятник природы «Сосна кедровая»

Схема расположения памятника природы «Сосна кедровая»



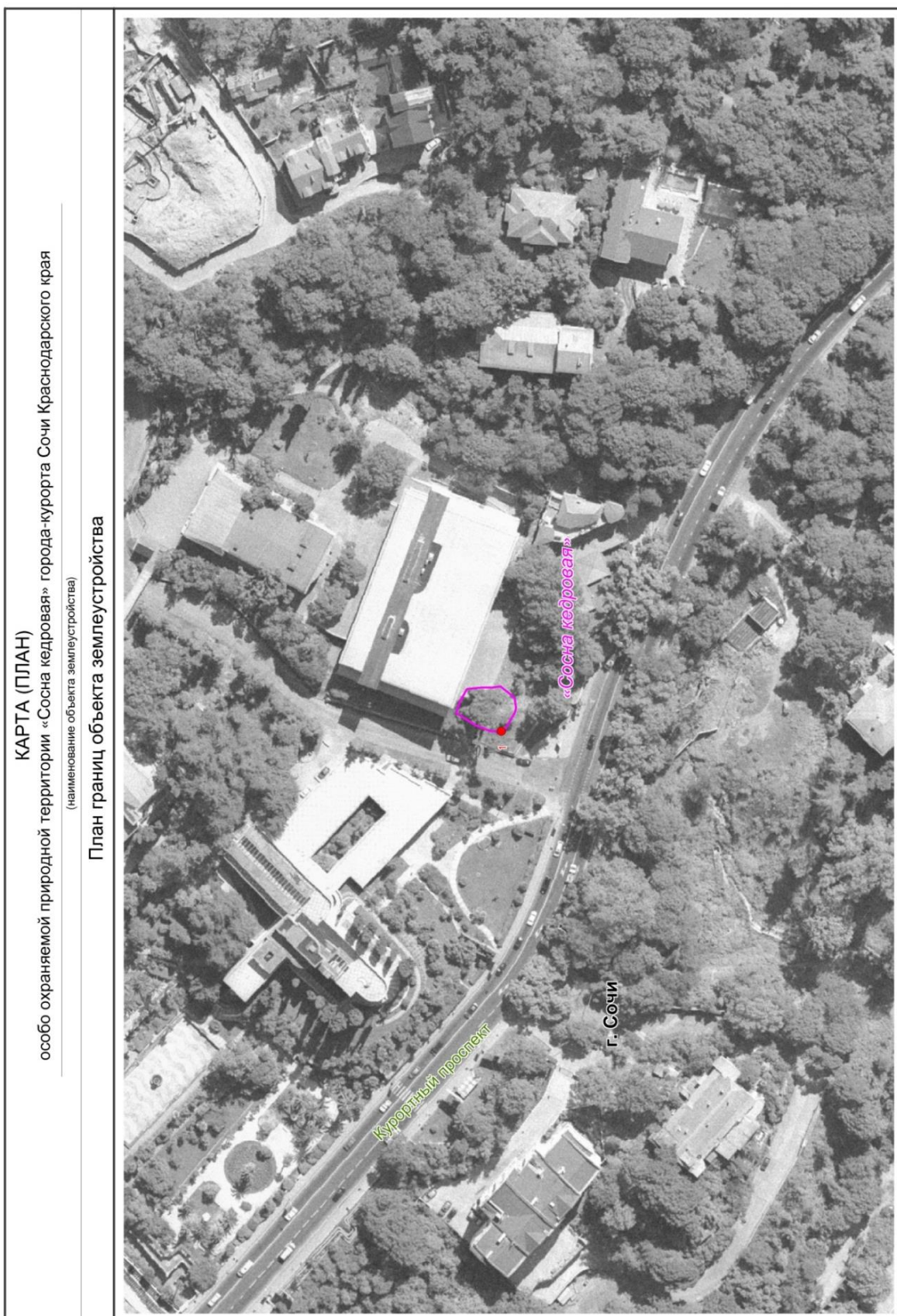
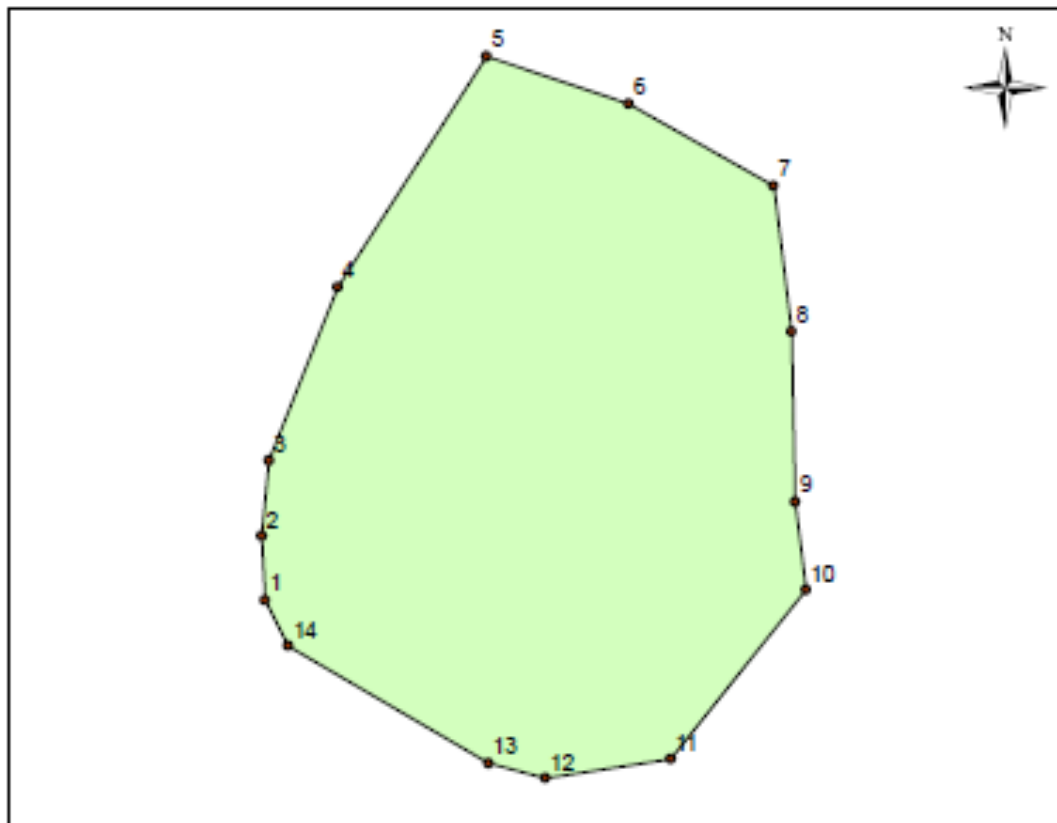


Схема границ памятника природы «Сосна кедровая»



1:150

| Точка | X | Y |
|-------|-----------|------------|
| 1 | 314476,39 | 2201660,21 |
| 2 | 314477,97 | 2201660,13 |
| 3 | 314479,83 | 2201660,31 |
| 4 | 314484,08 | 2201661,99 |
| 5 | 314489,76 | 2201665,65 |
| 6 | 314488,59 | 2201669,15 |
| 7 | 314486,57 | 2201672,7 |
| 8 | 314482,99 | 2201673,14 |
| 9 | 314478,81 | 2201673,23 |
| 10 | 314476,65 | 2201673,5 |
| 11 | 314472,49 | 2201670,17 |
| 12 | 314472,02 | 2201667,1 |
| 13 | 314472,39 | 2201665,7 |
| 14 | 314475,27 | 2201660,78 |

Система координат: МСК-23