

РОССИЙСКАЯ ФЕДЕРАЦИЯ  
КРАСНОДАРСКИЙ КРАЙ

УТВЕРЖДЕН  
приказом министерства  
природных ресурсов  
Краснодарского края  
от 01.08.2013 г. № 1156

**ПАСПОРТ ПАМЯТНИКА ПРИРОДЫ  
РЕГИОНАЛЬНОГО ЗНАЧЕНИЯ**

Тисовая роща

---

Наименование памятника природы

Туапсинский район

---

Муниципальное образование

Краснодар 2013 год

*Полное наименование памятника природы – Тисовая роща*

*Распорядительный документ об объявлении (учреждении) памятника*

*природы - решение Туапсинского райисполкома от 15 апреля 1983 года № 141, решение Краснодарского крайисполкома от 14 июля 1988 года № 326.*

*Памятник природы образован с изъятием/без изъятия у собственников (арендаторов)*

*Цель создания – сохранение ботанического объекта, имеющего научное, учебно-познавательное и эстетическое значение.*

*Подведомственность – Министерство природных ресурсов Краснодарского края*

*Профиль памятника природы – ботанический*

### Местоположение памятника природы, описание площади и границ памятника природы

*Муниципальное образование – Туапсинский район*

*Категория земель – лесного фонда*

*Кадастровый номер участка – нет*

*Местоположение памятника природы:*

*Лесной фонд - да*

*Водный фонд - нет*

*Иные категории земель – нет*

*Населенный пункт –*

*Положение объекта в системе улично-дорожной сети – нет*

*Наличие или отсутствие территориальной связи с иными природными или природно-антропогенными ландшафтами, ее характер – нет*

*Наличие в границах ООПТ иных особо охраняемых природных территорий-нет*

*Описание границ памятника природы – Небугское лесничество Туапсинского участкового лесничества квартал 23Б, часть выдела 5,пограницам проекции кроны крайних деревьев на земную поверхность.*

*Привязка к системе координат – система координат МСК-23*

Точка	X	Y
1	377541.14	1394510.49
2	377617.23	1394469.37
3	377631.76	1394475.57
4	377654.11	1394483.25
5	377698.26	1394461.81
6	377676.93	1394509.82

*Описание границ охранной зоны памятника природы (если есть) - нет*

*Площадь памятника природы – 3915 м<sup>2</sup>*

*Площадь охранной зоны памятника природы (если есть) - нет*

*Описание положения в рельефе – нет*

*Сопряженные объекты - нет*

Перечень зон и участков памятника природы, их площади  
*Кластерность территории памятника природы* - нет  
*Площадь каждого участка, га (м<sup>2</sup>)* - нет

*Режим особой охраны*

Запрещенные виды деятельности	Разрешенные виды деятельности
<ul style="list-style-type: none"> <li>- деятельность, влекущая искажение сложившегося ландшафта;</li> <li>- предоставление земельных участков для капитального строительства;</li> <li>- прокладка новых дорог, троп, линий электропередач, коммуникаций, возведение строений и сооружений (в том числе временных), не связанных с деятельностью памятника природы;</li> <li>- загрязнение почв;</li> <li>- создание объектов размещения, хранения отходов производства и потребления, радиоактивных, химических, взрывчатых, токсичных, отравляющих и ядовитых веществ;</li> <li>- проезд и стоянка всех видов транспортных средств вне дорог общего пользования, кроме работников специально уполномоченных органов государственной власти;</li> <li>- проведение сплошных рубок леса, за исключением случаев, когда выборочные рубки не обеспечивают замену лесных насаждений, утрачивающих свои средообразующие, водоохранные и иные полезные функции, на лесные насаждения, обеспечивающие сохранение целевого назначения защитных лесов и выполняемых ими полезных функций;</li> <li>- все виды земляных гидротехнических и строительных работ, кроме проводимых с целью обеспечения эксплуатации и ремонта существующих линейных сооружений и коммуникаций;</li> <li>- осуществление рекреационной деятельности (в том числе организация мест отдыха и разведение костров) за пределами специально предусмотренных для этого мест;</li> <li>- сжигание естественной растительности, в том числе весенние палы;</li> <li>- выгул собак;</li> <li>- выпас сельскохозяйственных животных и организация для них летних лагерей;</li> </ul>	<ul style="list-style-type: none"> <li>- сенокошение на специально выделенных участках, согласованных с уполномоченным органом Краснодарского края;</li> <li>- проведение сплошных рубок лесных насаждений в случаях, когда выборочные рубки не обеспечивают замену лесных насаждений, утрачивающих свои средообразующие, водоохранные и иные полезные функции, на лесные насаждения, обеспечивающие сохранение целевого назначения защитных лесов и выполняемых ими полезных функций;</li> <li>- проведение противопожарных и санитарно-оздоровительных мероприятий согласно действующему лесному и природоохранному законодательству, согласованных в установленном порядке (проведение санитарно-оздоровительных мероприятий осуществляется при условии минимального повреждения напочвенного покрова с применением технических средств на колесном ходу);</li> <li>- удаление усохших, поврежденных, ослабленных деревьев и кустарников;</li> <li>- благоустройство территории в целях обеспечения условий для отдыха малыми архитектурными формами (МАФ) на основании проекта, получившего положительное заключение государственной экологической экспертизы;</li> <li>- проведение работ по восстановлению и поддержанию в равновесном состоянии экосистем памятника природы;</li> <li>- организация и проведение научно-исследовательских работ, и осуществление эколого-просветительской деятельности по согласованию с уполномоченным органом в установленном порядке.</li> <li>- предотвращение опасных природных явлений, угрожающих жизни людей и населенным пунктам;</li> </ul>

<ul style="list-style-type: none"> <li>- самовольные посадки деревьев и кустарников, а также другие самовольные действия граждан, направленные на обустройство отдельных участков парка;</li> <li>- сбор зоологических, ботанических коллекций, а также палеонтологических образцов;</li> <li>- изыскательские, взрывные и буровые работы;</li> <li>- уничтожение или повреждение шлагбаумов, аншлагов, стендов и других информационных знаков и указателей, а также оборудованных экологических троп и мест отдыха;</li> <li>- осуществление любых других действий, ведущих к изменению режима или внешнего вида памятника природы;</li> <li>- перепрофилирование сложившихся к моменту организации памятника природы направлений хозяйственно-производственной деятельности землепользователей.</li> </ul>	<ul style="list-style-type: none"> <li>- осуществление рекреационной деятельности (в том числе организация мест отдыха и разведение костров) в пределах специально предусмотренных для этого мест;</li> <li>- осуществление рекреационной деятельности (оборудование экологических троп и мест отдыха) на основании проекта обустройства, при наличии положительного заключения государственной экологической экспертизы.</li> </ul>
--	--

#### *Меры охраны:*

- произвести обрезку усохших ветвей и обработку, связанную с защитой насаждения от болезней и вредителей;
- организовать охранную зону с регулируемым режимом хозяйственного использования, в пределах которой не допускать производство строительных и других работ, способных причинить вред дереву;
- установить аншлаг, информирующий о статусе объекта;
- своевременно осуществлять уходные работы;
- не допускать ведения хозяйственной деятельности, противоречащей режиму особой охраны памятника природы;
- осуществлять периодический контроль и своевременное информирование о нарушении особого режима охраны в пределах памятника природы.

#### Природные характеристики территории

Описание *растительности* приводится в Приложении № 1 к паспорту памятника природы.

Описание *животного мира* приводится в Приложении № 2 к паспорту памятника природы.

*Параметры* обособленного памятника природы приводятся в Приложении № 3 к паспорту памятника природы.

*Состояние (степень нарушенности)* – хорошее/удовлетворительное/плохое (с указанием повреждений)

- следы несанкционированных вырубок;
- захламлённость территории бытовым мусором.

Перечень земельных участков, предоставленных гражданам и  
юридическим лицам, с указанием местоположения границ, а так же прав  
владения и пользования участками

Кадастровый номер участка нет

Местоположение границ участка \_\_\_\_\_

Для юридического лица: - нет

Организационно-правовая форма \_\_\_\_\_,

наименование, юридический адрес \_\_\_\_\_,

телефон, факс, e-mail \_\_\_\_\_,

ФИО руководителя \_\_\_\_\_,

ФИО контактного лица \_\_\_\_\_,

Название и реквизиты документов на право собственности, владения,  
пользования, аренды \_\_\_\_\_

Для физического лица: - нет

ФИО \_\_\_\_\_

Название и реквизиты документов на право собственности, владения,  
пользования, аренды \_\_\_\_\_

Кадастровый номер участка \_\_\_\_\_,

Местоположение границ участка \_\_\_\_\_

Для юридического лица:

Организационно-правовая форма \_\_\_\_\_,

наименование, юридический адрес \_\_\_\_\_,

телефон, факс, e-mail \_\_\_\_\_,

ФИО руководителя \_\_\_\_\_,

ФИО контактного лица \_\_\_\_\_,

Название и реквизиты документов на право собственности, владения,  
пользования, аренды \_\_\_\_\_

Для физического лица:

ФИО \_\_\_\_\_

Название и реквизиты документов на право собственности, владения,  
пользования, аренды \_\_\_\_\_

Кадастровый номер участка \_\_\_\_\_,

Местоположение границ участка \_\_\_\_\_

Для юридического лица:

Организационно-правовая форма \_\_\_\_\_,

наименование, юридический адрес \_\_\_\_\_,

телефон, факс, e-mail \_\_\_\_\_,

ФИО руководителя \_\_\_\_\_

ФИО контактного лица \_\_\_\_\_,  
Название и реквизиты документов на право собственности, владения,  
пользования, аренды \_\_\_\_\_

Для физического лица:

ФИО \_\_\_\_\_  
Название и реквизиты документов на право собственности, владения,  
пользования, аренды \_\_\_\_\_

Кадастровый номер участка \_\_\_\_\_,  
Местоположение границ участка \_\_\_\_\_,

Для юридического лица:

Организационно-правовая форма \_\_\_\_\_,  
наименование, юридический адрес \_\_\_\_\_,  
телефон, факс, e-mail \_\_\_\_\_,  
ФИО руководителя \_\_\_\_\_,  
ФИО контактного лица \_\_\_\_\_,  
Название и реквизиты документов на право собственности, владения,  
пользования, аренды \_\_\_\_\_

Для физического лица:

ФИО \_\_\_\_\_  
Название и реквизиты документов на право собственности, владения,  
пользования, аренды \_\_\_\_\_

Дополнительные материалы, в том числе Охранное обязательство, приводятся в  
Приложении № 4 к паспорту памятника природы.

Составитель: Т.Е.Сунцова,  
Ведущий специалист-эксперт отдела особо  
охраняемых природных территорий

\_\_\_\_\_

подпись

Ведущий консультант отдела  
особо охраняемых  
природных территорий А.А.Медков

\_\_\_\_\_

подпись

Дата \_\_\_\_\_

ПРИЛОЖЕНИЕ № 1  
к паспорту памятника природы,  
утвержденному приказом  
министерства природных ресурсов  
Краснодарского края  
от 01.08.2013 г. № 1156

Растительность – перечень основных типов растительных сообществ, их состав, характеристика, пространственное распределение. Список видов, занесенных в Красную книгу Российской Федерации, Красную книгу Краснодарского края.

Список видов растений

№	Вид растения
<b>Древесная растительность</b>	
1	зеленица - <i>Taxaceae</i>
2	клекачка колхидская - <i>Staphylea colchica</i>
3	красное дерево - <i>Taxaceae</i>
4	падуб колхидский - <i>Ilex colchica</i>
5	плющ колхидский - <i>Hedera colchica</i>
6	рододендрон - <i>Rhododendron</i>
7	тис ягодный - <i>Táxus baccáta</i>
<b>Травянистая растительность</b>	
8	коротконожка лесная - <i>Brachypodium silvaticum</i>
9	купена многоцветковая - <i>Polygonatum multiflorum</i>
10	осока - <i>Carex</i>

Редкие и исчезающие виды растений, занесенные в Красную книгу  
Краснодарского края (2007)

№	Вид растения	Статус охраны
1	Тис ягодный - <i>Táxus baccáta</i>	Красная книга Краснодарского края

ПРИЛОЖЕНИЕ № 2  
к паспорту памятника природы,  
утвержденному приказом  
министерства природных ресурсов  
Краснодарского края  
от 01.08.2013 г. № 1156

Животный мир – видовой состав, численность, местообитание. Список видов, занесенных в Красную книгу Российской Федерации, Красную книгу Краснодарского края.

Список животных

№	Вид животного
<b>герпетофауна</b>	
1	веретеница ломкая - <i>Anguis fragilis</i>
2	восточная прыткая ящерица - <i>Lacerta agilis exigua</i>
3	желтобрюхий (каспийский) полоз - <i>Coluber caspius</i>
4	зеленая жаба - <i>Bufo viridis</i>
5	кавказская гадюка - <i>Pelias kaznakovi</i>
6	кавказская жаба - <i>Bufo verrucosissimus</i>
7	квакша обыкновенная - <i>Hyla arborea</i>
8	колхидский уж - <i>Natrix megalcephala</i>
9	луговая ящерица - <i>Darevskia praticola</i>
10	малоазиатская лягушка - <i>Rana macrocnemis</i>
11	обыкновенная гадюка - <i>Pelias berus</i>
12	обыкновенная медянка - <i>Coronella austriaca</i>
13	обыкновенный уж - <i>Natrix natrix</i>
14	озерная лягушка - <i>Rana ridibunda</i>
15	четыреполосый полоз - <i>Elaphe quatuorlineata</i>
<b>орнитофауна</b>	
16	белая трясогузка - <i>Motacilla alba</i>
17	большая синица - <i>Parus major</i>
18	большой подорлик - <i>Aquila clanga</i>
19	вальдшнеп - <i>Scolopax rusticola</i>
20	вертишейка - <i>Jynx torquilla</i>
21	ворон - <i>Corvus corax</i>
22	вьюрок - <i>Fringilla montifringilla</i>
23	вахирь - <i>Columba palumbus</i>
24	горный конек - <i>Anthus spinoletta</i>
25	деряба - <i>Turdus viscivorus</i>



26	длиннохвостая синица - <i>Aegithalos caudatus</i>
27	дрозд певчий - <i>Turdus philomelos</i>
28	дрозд черный - <i>Turdus merula</i>
29	дятел зеленый - <i>Picus viridis</i>
30	дятел пестрый - <i>Dendrocopos major</i>
31	дятел средний - <i>Dendrocopos medius</i>
32	жаворонок белокрылый - <i>Melanocorypha leucoptera</i>
33	жаворонок лесной - <i>Lullula arborea</i>
34	завирушка лесная - <i>Prunella modularis</i>
35	зарянка - <i>Erithacus rubecula</i>
36	зяблик - <i>Fringilla coelebs</i>
37	камышовка болотная - <i>Acrocephalus palustris</i>
38	канюк обыкновенный - <i>Buteo buteo</i>
39	козодой обыкновенный - <i>Caprimulgus europaeus</i>
40	кукушка обыкновенная - <i>Cuculus canorus</i>
41	лесной конек - <i>Anthus trivialis</i>
42	малый зуек - <i>Charadrius dubius</i>
43	московка - <i>Parus ater</i>
44	мухоловка-белошейка - <i>Ficedula albicollis</i>
45	неясыть серая - <i>Strix aluco</i>
46	обыкновенная горихвостка - <i>Phoenicurus phoenicurus</i>
47	обыкновенная зеленушка - <i>Chloris chloris</i>
48	обыкновенная иволга - <i>Oriolus oriolus</i>
49	обыкновенная лазоревка - <i>Parus caeruleus</i>
50	обыкновенная овсянка - <i>Emberiza citrinella</i>
51	обыкновенная пищуха - <i>Certhia familiaris</i>
52	обыкновенная чечевица - <i>Carpodacus erythrinus</i>
53	обыкновенный дубонс - <i>Coccothraustes coccothraustes</i>
54	обыкновенный жулан - <i>Lanius collurio</i>
55	обыкновенный поползень - <i>Sitta europaea</i>
56	оляпка - <i>Cinclus cinclus</i>
57	пеночка желтобрюхая - <i>Phylloscopus nitidus</i>
58	перевозчик - <i>Actitis hypoleucos</i>
59	перепелятник - <i>Accipiter nisus</i>
60	рябинник - <i>Turdus pilaris</i>
61	садовая славка - <i>Sylvia borin</i>
62	серая мухоловка - <i>Muscicapa striata</i>
63	серая славка - <i>Sylvia communis</i>
64	серый сорокопут - <i>Lanius excubitor</i>
65	сойка - <i>Garrulus glandarius</i>
66	сорока - <i>Pica pica</i>
67	сплюшка - <i>Otus scops</i>
68	стервятник - <i>Neophron percnopterus</i>
69	стриж белобрюхий - <i>Apus melba</i>

70	тетеревятник - <i>Accipiter gentilis</i>
71	удод - <i>Урира еrops</i>
72	ушастая сова - <i>Asio otus</i>
73	чекан луговой - <i>Saxicola rubetra</i>
74	черноголовая славка - <i>Sylvia atricapilla</i>
75	черноголовый щегол - <i>Carduelis carduelis</i>
<b>териофауна</b>	
76	белка обыкновенная - <i>Sciurus vulgaris</i>
77	белобрюхая белозубка - <i>Crocidura leucodon</i>
78	белогрудый еж - <i>Erinaceus concolor</i>
79	бурозубка Волнухина - <i>Sorex volnuchini</i>
80	вечерница рыжая - <i>Nyctalus noctula</i>
81	енотовидная собака - <i>Nyctereutes procyonoides</i>
82	енот-полоскун - <i>Procyon lotor</i>
83	заяц-русак - <i>Lepus europaeus</i>
84	кавказская бурозубка - <i>Sorex satunini</i>
85	кавказский крот - <i>Talpa caucasica</i>
86	кожан двухцветный - <i>Vespertilio murinus</i>
87	куница каменная - <i>Martes foina</i>
88	куница лесная - <i>Martes martes</i>
89	кустарниковая полевка - <i>Microtus majori</i>
90	кутора Шелковникова - <i>Neomys schelkovnikovi</i>
91	ласка - <i>Mustela nivalis</i>
92	лесная мышь - <i>Apodemus uralensis</i>
93	лесной хорек - <i>Mustela putorius</i>
94	лисица - <i>Vulpes vulpes</i>
95	малая белозубка - <i>Crocidura suaveolens</i>
96	малый крот - <i>Talpa levantis</i>
97	мышовка лесная - <i>Sicista betulina</i>
98	мышь малоазийская - <i>Apodemus mystacinus</i>
99	мышь малютка - <i>Micromys minutus</i>
100	мышь полевая - <i>Apodemus agrarius</i>
101	нетопырь-карлик - <i>Pipistrellus pipistrellus</i>
102	ночница Брандта - <i>Myotis brandti</i>
103	обыкновенная полевка - <i>Microtus arvalis</i>
104	обыкновенная слепушонка - <i>Ellobius talpinus</i>
105	полевка малоазийская - <i>Chionomys roberti</i>
106	соня-полчок - <i>Glis glis</i>
107	усатая ночница - <i>Myotis mystacinus</i>
108	шакал - <i>Canis aureus</i>

Список видов, занесенных в Красную книгу Российской Федерации, Красную книгу Краснодарского края.

№	Вид животного	Статус охраны
1	Кавказская крестовка - <i>Pelodytes caucasicus</i>	Красная книга Российской Федерации Красная книга Краснодарского края
2	Малоазиатская лягушка - <i>Rana macrocnemis</i>	Красная книга Российской Федерации Красная книга Краснодарского края
3	Желтобрюхий (Каспийский) полоз - <i>Coluber caspius</i>	Красная книга Российской Федерации Красная книга Краснодарского края
4	Кавказская гадюка - <i>Pelias kaznakovi</i>	Красная книга Российской Федерации Красная книга Краснодарского края
5	Стервятник - <i>Neophron percnopterus</i>	Красная книга Российской Федерации Красная книга Краснодарского края
6	Жаворонок лесной - <i>Lullula arborea</i>	Красная книга Краснодарского края
7	Ночница Брандта - <i>Myotis brandti</i>	Красная книга Краснодарского края
8	Усатая ночница - <i>Myotis mystacinus</i>	Красная книга Краснодарского края

ПРИЛОЖЕНИЕ № 3  
к паспорту памятника природы,  
утвержденному приказом  
министерства природных ресурсов  
Краснодарского края  
от 01.08.2013 г. № 1156

Описание обособленных памятников природы

*Для ботанических объектов:*

*диаметр ствола дерева - \_\_\_\_\_,*

*высота дерева 10-20 м \_\_\_\_\_,*

*площадь проекции кроны на поверхность \_\_\_\_\_.*

*Для геологических объектов:*

*линейные размеры геологических объектов \_\_\_\_\_,*

*слагающие породы \_\_\_\_\_,*

*геологический возраст \_\_\_\_\_.*

*Для гидрологических объектов:*

*средний расход воды в роднике \_\_\_\_\_.*

*Другое – Тис ягодный (лат. *Táxus baccáta*), зеленица, негтючка (кавк.), красное дерево - вид деревьев рода Тис из семейства Тисовые (Тахасеае). Высотой 10-20 м, в отдельных случаях до 28 м. Растёт относительно медленно, но при этом отличается большой продолжительностью жизни. Максимальный зафиксированный диаметр ствола – 4 м достигнут за 4000 лет.*

ПРИЛОЖЕНИЕ № 4  
к паспорту памятника природы,  
утвержденному приказом  
министерства природных ресурсов  
Краснодарского края  
от 01.08.2013 г. № 1156

Дополнительные материалы – фотографии памятника природы или наиболее характерных его частей, картографический материал (карты (схемы) расположения памятника природы и охранной зоны (1:100000, 1:50000), карты (схемы) памятника природы с обозначением границ (1:2000 или 1:500, в зависимости от занимаемой площади), Охранное обязательство, иные материалы.



*Рисунок 1 – Памятник природы «Тисовая роща»*





*Рисунок 2 – Памятник природы «Тисовая роща»*



*Рисунок 3 – Памятник природы «Тисовая роща»*





*Рисунок 4 – Памятник природы «Тисовая роща»*



*Рисунок 5 – Памятник природы «Тисовая роща»*





*Рисунок 6– Памятник природы «Тисовая роща»*



*Рисунок 7– Памятник природы «Тисовая роща»*





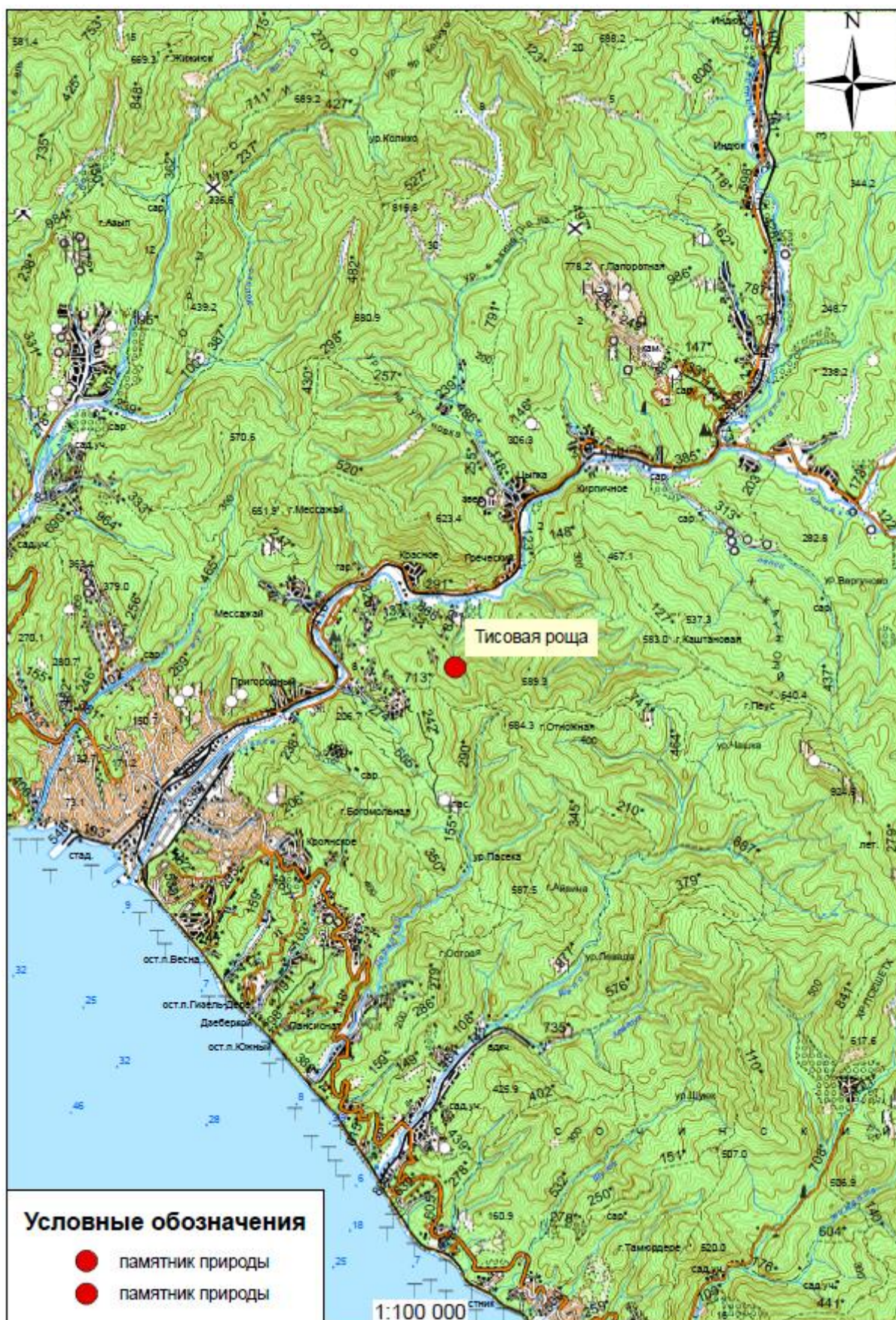
*Рисунок 8 – Памятник природы «Тисовая роща»*



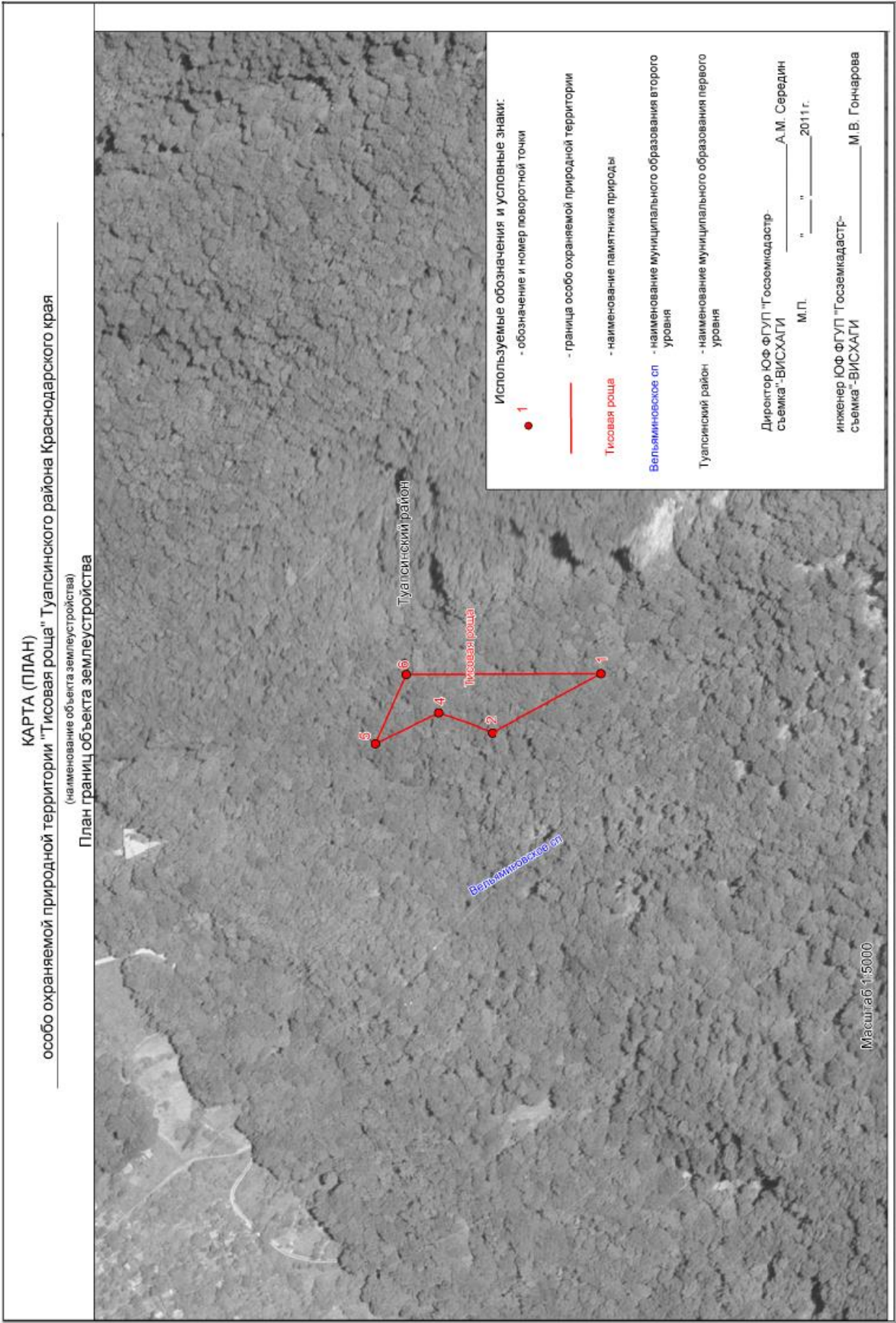
*Рисунок 9 – Памятник природы «Тисовая роща»*



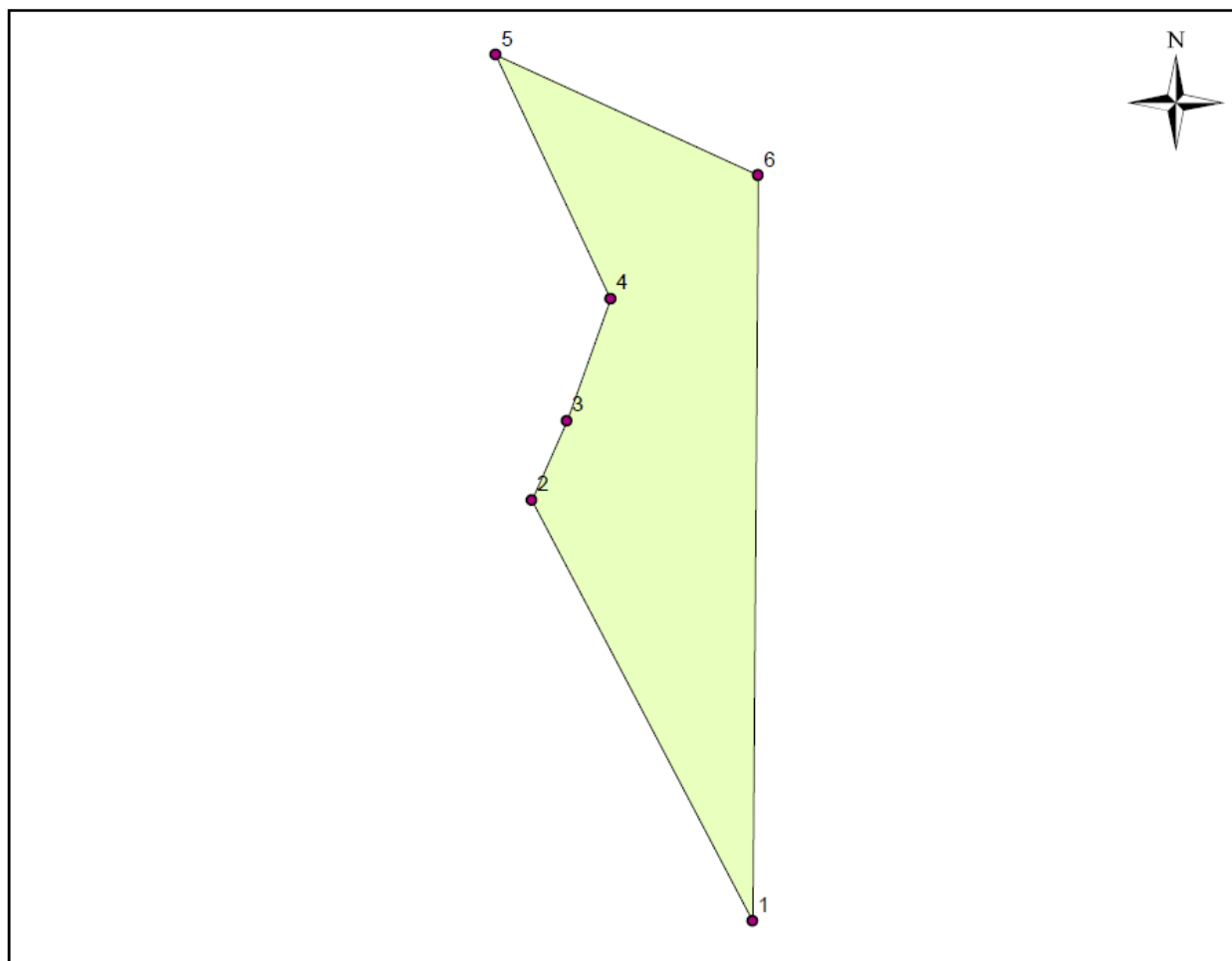
# Схема расположения памятника природы «Тисовая роща»







### Схема границ памятника природы «Тисовая роща»



1:1300

Точки	X	Y
1	377541.14	1394510.49
2	377617.23	1394469.37
3	377631.76	1394475.57
4	377654.11	1394483.25
5	377698.26	1394461.81
6	377676.93	1394509.82

Система координат: МСК-23