

РОССИЙСКАЯ ФЕДЕРАЦИЯ
КРАСНОДАРСКИЙ КРАЙ

УТВЕРЖДЕН
приказом министерства
природных ресурсов
Краснодарского края
от 11.12.2014 г. № 1921

**ПАСПОРТ ПАМЯТНИКА ПРИРОДЫ
РЕГИОНАЛЬНОГО ЗНАЧЕНИЯ**

Урочище Монастырь

Наименование памятника природы

Туапсинский район

Муниципальное образование

Краснодар 2014 год

Полное наименование памятника природы – Урочище Монастырь
Распорядительный документ об объявлении (учреждении) памятника природы - решение Краснодарского крайисполкома от 14 июля 1988 года № 326

Памятник природы образован с изъятием/без изъятия у собственников (арендаторов)

Цель создания – сохранение объектов живой природы, имеющих повышенную природоохранную, познавательную и историко-культурную ценность и значимость в масштабах всего края

Подведомственность – Министерство природных ресурсов Краснодарского края

Профиль памятника природы – ботанический

Местоположение памятника природы, описание площади и границ
 памятника природы

Муниципальное образование – Туапсинский район

Категория земель – земли неустановленной категории

Кадастровый номер участка – нет данных

Местоположение памятника природы:

Лесной фонд – нет

Водный фонд - нет

Иные категории земель - 1 га – земли неустановленной категории

Населенный пункт – поселок Кирпичный

Положение объекта в системе улично-дорожной сети - нет

Наличие или отсутствие территориальной связи с иными природными или природно-антропогенными ландшафтами, ее характер – нет

Наличие в границах ООПТ иных особо охраняемых природных территорий -нет

Описание границ памятника природы - точка 1 установлена на склоне хребта каштановый, далее в юго-восточном направлении на расстояние 210 м до точки 2; от точки 2 в юго-западном направлении на расстояние 50 м до точки 3; от точки 3 в северо-западном направлении на расстояние 210 м до точки 4; от точки 4 в северо-восточном направлении на расстояние 50 м на исходную точку 1

Привязка к системе координат - система координат МСК-23

Обозначение характерных точек границ	Координаты, м	
	X	Y
1	381142,27	1397248,82
2	381003,70	1397402,58
3	380967,55	1397370,62
4	381107,84	1397215,51
1	381142,27	1397248,82

Описание границ охранной зоны памятника природы (если есть) – нет

Площадь памятника природы – 1 га

Площадь охранной зоны памятника природы (если есть) – нет

Описание положения в рельефе - расположен на северном склоне хребта

Каштановый, на территории бывшего монастыря, на южной окраине поселка Кирпичный Туапсинский район

Сопряженные объекты – нет

Перечень зон и участков памятника природы, их площади

Кластерность территории памятника природы – нет

Площадь каждого участка, га (м²) нет

Режим особой охраны

На территории особо охраняемой природной территории памятника природы регионального значения «Урочище Монастырь» запрещаются виды деятельности, противоречащие целям создания памятника природы и причиняющие вред природным комплексам, а также их компонентам, и иные виды деятельности в соответствии с законодательством Российской Федерации и Краснодарского края, в том числе:

- Пользование объектами животного и растительного мира, отнесенными в установленном порядке к редким и находящимся под угрозой исчезновения.
- Сбор зоологических, ботанических, минералогических коллекций и палеонтологических объектов без согласования с уполномоченным органом в установленном порядке.
- Сбор недревесных лесных ресурсов, пищевых лесных ресурсов и лекарственных растений в промышленных и коммерческих целях.
- Интродукция объектов животного и растительного мира в целях акклиматизации.
- Проведение сплошных рубок леса, за исключением случаев, когда выборочные рубки не обеспечивают замену лесных насаждений, утрачивающих свои средообразующие, водоохранные и иные полезные функции, на лесные насаждения, обеспечивающие сохранение целевого назначения защитных лесов и выполняемых ими полезных функций. Изреживание почвозащитного подлесочного яруса.
- При проведении санитарных рубок вырубка дуплистых и фаутных деревьев.
- Проведение рубок ухода и санитарных рубок в гнездовой период.
- Осуществление авиационных мер по борьбе с вредителями и болезнями растений (кроме случаев отсутствия возможности применения наземной техники при возникновении массовых эпидемий или иных естественных природных явлений, связанных со вспышками численности вредителей).
- Осуществление авиационных мер по борьбе с вредителями в водоохраной зоне водных объектов и над их акваторией.
- Сжигание естественной растительности.

- Проезд и стоянка всех видов транспортных средств, кроме работников уполномоченного органа Краснодарского края в области охраны объектов животного мира и среды их обитания, а также охраны и воспроизводства лесов.
- Размещение автостоянок, кемпингов и палаточных лагерей, организация мест отдыха и разведение костров.
- Проведение массовых спортивных, зрелищных и иных мероприятий.
- Устройство спортивных площадок и установка спортивного оборудования, прокладка и маркировка спортивных трасс и маршрутов.
- Размещение детских площадок, образовательных и детских учреждений, лечебно-профилактических и оздоровительных учреждений общего пользования.
- Уничтожение или повреждение шлагбаумов, аншлагов, стендов и других информационных знаков и указателей, а также оборудованных экологических троп и мест отдыха.
- Размещение на земельных участках памятника природы рекламных и информационных щитов, не связанных с его функционированием.
- Геологическая разведка и добыча полезных ископаемых, а также выполнение иных связанных с использованием недрами работ.
- Создание объектов размещения, хранения отходов производства и потребления, радиоактивных, химических, взрывчатых, токсичных, отравляющих и ядовитых веществ, сброс неочищенных сточных вод.
- Распашка земель.
- Строительство всех видов капитальных сооружений, выделение участков для жилищного и дачного строительства, рекреационной и садово-огороднической деятельности.
- Прокладка линейных объектов, кроме эксплуатации, реконструкции и ремонта существующих систем линейных сооружений, при условии проведения природоохранных мероприятий по снижению негативного воздействия работ на природные объекты и комплексы по согласованию с уполномоченным органом Краснодарского края и на основании проекта, получившего положительное заключение государственной экологической экспертизы.
- Перепрофилирование сложившихся к моменту организации памятника природы направлений хозяйственно-производственной деятельности землепользователей.
- Обустройство животноводческих и птицеводческих комплексов и ферм.
- Организация сенокосов и выпас сельскохозяйственных животных. Массовый прогон и выпас скота.
- Иные виды хозяйственной деятельности, влекущие повреждение и уничтожение природных комплексов памятника природы.

В случае возникновения угрозы либо наступления режима чрезвычайной ситуации проведение работ, связанных с предупреждением и ликвидацией чрезвычайных ситуаций различного характера производится в соответствии с действующим законодательством о чрезвычайных ситуациях. Информация о планируемых и реализуемых мероприятиях, а также о нанесенном вреде

направляется в орган исполнительной власти Краснодарского края, уполномоченный в области охраны окружающей среды.

Меры охраны:

- произвести санитарную очистку лесонасаждения;
- установить аншлаги, информирующие о статусе ООПТ;
- осуществлять периодический контроль и своевременное информирование о нарушении особого режима охраны в пределах памятника природы;
- не допускать ведения хозяйственной деятельности, противоречащей режиму особой охраны памятника природы.

Природные характеристики территории

Описание *растительности* приводится в Приложении № 1 к паспорту памятника природы.

Описание *животного мира* приводится в Приложении № 2 к паспорту памятника природы.

Параметры обособленного памятника природы приводятся в Приложении № 3 к паспорту памятника природы.

Состояние (степень нарушенности) – хорошее/удовлетворительное/плохое (с указанием повреждений): высокая рекреационная нагрузка, в связи с использованием данной территории как священного места паломниками; наличие бытового мусора

Перечень земельных участков, предоставленных гражданам и юридическим лицам, с указанием местоположения границ, а так же прав владения и пользования участками

Кадастровый номер участка - нет

Местоположение границ участка _____

Для юридического лица: - нет

Организационно-правовая форма – _____,

наименование, юридический адрес – нет

телефон, факс, e-mail _____,

ФИО руководителя _____,

ФИО контактного лица _____,

Название и реквизиты документов на право собственности, владения, пользования, аренды - _____,

Для физического лица: - нет

ФИО _____

Название и реквизиты документов на право собственности, владения, пользования, аренды _____

Кадастровый номер участка _____,

Местоположение границ участка _____

Для юридического лица:- нет

Организационно-правовая форма - _____,

наименование, юридический адрес- _____,

телефон, факс, e-mail _____,

ФИО руководителя _____,

ФИО контактного лица _____,

Название и реквизиты документов на право собственности, владения, пользования, аренды - _____,

Для физического лица:

ФИО _____

Название и реквизиты документов на право собственности, владения, пользования, аренды _____

Кадастровый номер участка _____,

Местоположение границ участка _____

Для юридического лица:

Организационно-правовая форма _____,

наименование, юридический адрес _____,

телефон, факс, e-mail _____,

ФИО руководителя _____,

ФИО контактного лица _____,

Название и реквизиты документов на право собственности, владения, пользования, аренды _____

Для физического лица:

ФИО _____

Название и реквизиты документов на право собственности, владения, пользования, аренды _____

Дополнительные материалы, в том числе Охранное обязательство, приводятся в Приложении № 4 к паспорту памятника природы.

Составитель: Т.Е.Сунцова,
Ведущий специалист-эксперт отдела особо
охраняемых природных территорий

подпись

Ведущий консультант отдела
особо охраняемых
природных территорий А.А.Медков

подпись

Дата _____

ПРИЛОЖЕНИЕ № 1
к паспорту памятника природы,
утвержденному приказом
министерства природных ресурсов
Краснодарского края
от _____ № _____

Растительность – перечень основных типов растительных сообществ, их состав, характеристика, пространственное распределение. Список видов, занесенных в Красную книгу Российской Федерации, Красную книгу Краснодарского края.

Список видов растений

№	Вид растения
Древесный ярус	
1.	каштан посевной - <i>Castanea sativa</i>
2.	граб обыкновенный - <i>Carpinus betulus</i>
3.	бук восточный - <i>Fagus orientalis</i>
4.	ясень обыкновенный - <i>Fraxinus excelsior</i>
5.	яблоня восточная - <i>Malus orientalis</i>
6.	клен полевой - <i>Acer campêtre</i>
7.	туя восточная - <i>Thuja orientalis</i>
8.	груша кавказская - <i>Pyrus caucasica</i>
Подлесок	
9.	кизил мужской - <i>Cornus mas</i>
10.	лещина обыкновенная - <i>Corylus avellana</i>
11.	клекачка колхидская - <i>Staphylea colchica</i>
12.	бузина черная - <i>Sambucus nigra</i>
13.	рододендрон желтый - <i>Rhododendron luteum</i>
Травяной ярус	
14.	щитовник мужской - <i>Dryopteris filix-mas</i>
15.	лишайник сколопендровый - <i>Pyllitis scolopendrium</i>
16.	страусник обыкновенный - <i>Matteuccia struthiopteris</i>
17.	гравилат городской - <i>Geum urbanum</i>
18.	птицемлечник Воронова - <i>Ornithogalum woronowii</i>
19.	вороний глаз - <i>Paris quadrifolia</i>
20.	фиалка душистая - <i>Viola odorata</i>
21.	вероники лекарственной - <i>Veronica officinalis</i>
22.	морозник кавказский - <i>Helleborus caucasicus</i>
23.	пион кавказский - <i>Paeonia caucasica</i>
Внеярусная растительность	
24.	плющ обыкновенный - <i>Herdera helix</i>
25.	плющ колхидский - <i>Hedera colchica</i>
26.	жимолость кавказская - <i>Lonicera caucasica</i>
27.	сассапариль высокий - <i>Smilax excelsa</i>
28.	тамус обыкновенный - <i>Tamus communis</i>

Список видов, занесенных в Красную книгу Российской Федерации, Красную книгу Краснодарского края.

№	Вид растения	Статус охраны
1	Сребница аптечная (<i>Ceterach officinarum</i>)	Красная книга Краснодарского края – 3, РД (редкий вид)
2	Пион кавказский (<i>Paenonia caucasica</i>)	Красная книга РФ – 3 (редкий вид) Красная книга Краснодарского края – 2, УВ (уязвимый вид)
3	Подснежник Воронова (<i>Galanthus woronowii</i>)	Красная книга РФ – 2 (сокращающийся в численности) Красная книга Краснодарского края – 2, УВ (уязвимый вид)
4	Кандык кавказский (<i>Erytronium caucasicum</i>)	Красная книга РФ – 3 (редкий вид) Красная книга Краснодарского края – 2, УВ (уязвимый вид)
5	Зимовник кавказский (<i>Helleborus caucasicus</i>)	Красная книга Краснодарского края – 3, РД (редкий вид)
6	Пыльцеголовник красный (<i>Cephalanthera rubra</i>)	Красная книга РФ – 3 (редкий вид) Красная книга Краснодарского края – 2, УВ (уязвимый вид)
7	Красавка кавказская (<i>Atropa caucasica</i>)	Красная книга РФ – 2 (сокращающийся в численности) Красная книга Краснодарского края – 2, УВ (уязвимый вид)
8	Белоцветник летний (<i>Leucojum aestivum</i>)	Красная книга РФ – 2 (сокращающийся в численности) Красная книга Краснодарского края – 2, УВ (уязвимый вид)
9	Лимодорум недоразвитый (<i>Limodorum abortivum</i>)	Красная книга РФ – 3 (редкий вид) Красная книга Краснодарского края – 2, УВ (уязвимый вид)
10	Любка зеленоцветная (<i>Platantera chlorantha</i>)	Красная книга Краснодарского края – 2, УВ (уязвимый вид)
11	Серапиас сошниковый (<i>Serapias vomeracea</i>)	Красная книга РФ – 3 (редкий вид) Красная книга Краснодарского края – 2, УВ (уязвимый вид)

ПРИЛОЖЕНИЕ № 2
к паспорту памятника природы,
утвержденному приказом
министерства природных ресурсов
Краснодарского края
от _____ № _____

Животный мир – видовой состав, численность, местообитание. Список видов, занесенных в Красную книгу Российской Федерации, Красную книгу Краснодарского края.

Список животных

№	Вид животного
герпетофауна	
1.	веретеница ломкая – <i>Anguis fragilis</i>
2.	восточная прыткая ящерица – <i>Lacerta agilis exigua</i>
3.	жаба зеленая – <i>Bufo viridis</i>
4.	кавказская крестовка – <i>Pelodytes caucasicus</i>
5.	Квакша обыкновенная (<i>Mila arborea</i>)
6.	полоз эскулапов – <i>Elaphe longissima</i>
7.	скальная ящерица Браунера – <i>Darevskia brauneri</i>
8.	уж водяной – <i>Natrix tessellata</i>
9.	уж обыкновенный – <i>Natrix natrix</i>
10.	черноморская луговая ящерица - <i>Darevskia praticola pontica</i>
орнитофауна	
11.	белая трясогузка - <i>Motacilla alba</i>
12.	воробей домовый - <i>Passer domesticus</i>
13.	вяхирь - <i>Columba palumbus</i>
14.	гаичка черноголовая - <i>Parus palustris</i>
15.	голубь сизый - <i>Columba livia</i>
16.	дрозд белозобый - <i>Turdus torquatus</i>
17.	дрозд черный - <i>Turdus merula</i>
18.	дятел зеленый - <i>Picus viridis</i>
19.	дятел пестрый малый - <i>Dendrocopos minor</i>
20.	дятел пестрый средний - <i>Dendrocopos medius</i>
21.	дятел пестрый большой - <i>Dendrocopos major</i>
22.	жаворонок лесной - <i>Lullula arborea</i>
23.	желна - <i>Dryocopus martius</i>
24.	кукушка обыкновенная - <i>Cuculus canorus</i>
25.	лазоревка обыкновенная - <i>Parus caeruleus</i>
26.	ласточка - <i>Hirundo</i>
27.	московка - <i>Parus ater</i>
28.	неясыть серая - <i>Strix aluco</i>
29.	обыкновенный поползень - <i>Sitta europaea</i>
30.	пеночка-трещотка - <i>Phylloscopus sibilatrix</i>
31.	пеночка желтобрюхая - <i>Phylloscopus nitidus</i>
32.	перепелятник - <i>Accipiter nisus</i>
33.	пищуха обыкновенная - <i>Certhia familiaris</i>
34.	ремез обыкновенный - <i>Remiz pendulinus</i>
35.	синица большая - <i>Parus major</i>

36.	синица длиннохвостая - <i>Aegithalos caudatus</i>
37.	скворец - <i>Sturnus</i>
38.	славка садовая - <i>Sylvia borin</i>
39.	славка серая - <i>Sylvia communis</i>
40.	славка черноголовая - <i>Sylvia atricapilla</i>
41.	сойка - <i>Garrulus glandarius</i>
42.	тетеревиатник - <i>Accipiter gentilis</i>
43.	ушастая сова - <i>Asio otus</i>
44.	черный стриж - <i>Apus apus</i>
териофауна	
45.	белка обыкновенная - <i>Sciurus vulgaris</i>
46.	вечерница рыжая - <i>Nyctalus noctula</i>
47.	енот-полоскун - <i>Procyon lotor</i>
48.	ёж белогрудый - <i>Erinaceus concolor</i>
49.	длиннокрыл обыкновенный - <i>Miniopterus schreibersi</i>
50.	крот - <i>Talpa sp.</i>
51.	куница лесная - <i>Martes martes</i>
52.	кустарниковая полевка - <i>Microtus majori</i>
53.	ласка - <i>Mustela nivalis</i>
54.	лисица обыкновенная - <i>Vulpes vulpes</i>
55.	мышь домовая - <i>Mus musculus</i>
56.	мышь лесная - <i>Apodemus uralensis</i>
57.	мышь малая лесная - <i>Sylvaemus uralensis</i>
58.	мышь-малютка - <i>Micromys minutus</i>
59.	мышь полевая - <i>Apodemus agrarius</i>
60.	нетопырь Куля - <i>Pipistrellus kuhlii</i>
61.	нетопырь лесной - <i>Pipistrellus nathusii</i>
62.	нетопырь малый - <i>Pipistrellus pygmaeus</i>
63.	ночница Брандта - <i>Myotis brandti</i>
64.	ночница длинноухая - <i>Myotis bechsteini</i>
65.	ночница трехцветная - <i>Myotis emarginatus</i>
66.	ночница усатая - <i>Myotis mystacinus</i>
67.	пасюк - <i>Rattus norvegicus</i>
68.	полевка кустарниковая - <i>Microtus majori</i>
69.	полевка обыкновенная - <i>Microtus arvalis</i>
70.	соня лесная - <i>Dryomys nitedula</i>
71.	соня-полчок - <i>Glis glis</i>
72.	ушан обыкновенный - <i>Plecotus auritus</i>
73.	широкоушка европейская - <i>Barbastella barbastellus</i>

Список видов, занесенных в Красную книгу Российской Федерации, Красную книгу Краснодарского края.

№	Вид животного	Статус охраны
1.	жук-олень (<i>Lucanus cervus</i>)	Красная книга РФ – 2 (сокращающийся в численности вид) Красная книга Краснодарского края – 7, СК (специально контролируемый вид)
2.	канавочник замотайлова (<i>Trechus zamotajlovi</i>)	Красная книга Краснодарского края – 3, РД (редкий вид)
3.	бронзовка кавказская (<i>Cetonischema speciosa speciosa</i>)	Красная книга РФ – 2 (сокращающийся в численности вид) Красная книга Краснодарского края – 2, УВ (уязвимый вид)
4.	пестряк бартельса (<i>Aleurostictus bartelsii</i>)	Красная книга Краснодарского края – 3, РД (редкий вид)
5.	усач большой дубовый (<i>Cerambyx cerdo</i>)	Красная книга Краснодарского края – 7, СК (специально контролируемый вид)
6.	усач альпийский (<i>Rosalia alpina</i>)	Красная книга РФ – 2 (сокращающийся в численности вид) Красная книга Краснодарского края – 2, УВ (уязвимый вид)
7.	моримонелла Бернарика (<i>Morimonella bednariki</i>)	Красная книга Краснодарского края – 2, УВ (уязвимый вид)
8.	усач-псевдосфегестес (<i>Pseudosphegesthes brunnescens</i>)	Красная книга Краснодарского края – 3, РД (редкий вид)
9.	пчела-плотник (<i>Xylocopa valga</i>)	Красная книга РФ – 2 (сокращающийся в численности вид) Красная книга Краснодарского края – 7, СК (специально контролируемый вид)
10.	мнемозина (Аполлон черный) (<i>Parnassius mnemosyne</i>)	Красная книга РФ – 2 (сокращающийся в численности вид) Красная книга Краснодарского края – 7, СК (специально контролируемый вид)
11.	поликсена (<i>Zerynthia polyxena</i>)	Красная книга Краснодарского края – 2, УВ (уязвимый вид)
12.	алланкастрия Кавказская (Зеринтия	Красная книга Краснодарского края – 7, СК

№	Вид животного	Статус охраны
	Кавказская, Таис Кавказская) (<i>AllanCASTRIA caucasica</i>)	(специально контролируемый вид)
13.	пестрянка Двуцветная (Сложноцветница двуцветная) (<i>Jordanita chloros</i>)	Красная книга Краснодарского края – 1Б, УИ (находящийся под угрозой исчезновения вид)
14.	кавказская крестовка (<i>Pelodytes caucasicus</i>)	Красная книга РФ – 23 (сокращающийся в численности) Красная книга Краснодарского края – 3, РД (редкий вид)
15.	желтобрюхий (Каспийский) полоз (<i>Hierophis caspius</i>)	Красная книга Краснодарского края – 3, РД (редкий вид)
16.	полоз эскулапов (<i>Elaphe longissima</i>)	Красная книга РФ – 2 (сокращающийся в численности вид) Красная книга Краснодарского края – 2, УВ (уязвимый вид)
17.	лесной жаворонок (<i>Lullula arborea</i>)	Красная книга Краснодарского края – 1Б, УИ (находящийся под угрозой исчезновения)
18.	обыкновенный длиннокрыл (<i>Miniopterus schreibersi</i>)	Красная книга РФ – 1 (находящийся под угрозой исчезновения) Красная книга Краснодарского края – 1Б, УИ (находящийся под угрозой исчезновения)
19.	европейская широкоушка (<i>Barbastella barbastellus</i>)	Красная книга Краснодарского края – 2, УВ (уязвимый вид)
20.	трехцветная ночница (<i>Myotis emarginatus</i>)	Красная книга РФ – 2 (сокращающийся в численности вид) Красная книга Краснодарского края – 1Б, УИ (находящийся под угрозой исчезновения)
21.	усатая ночница (<i>Myotis mystacinus</i>)	Красная книга Краснодарского края – 3, РД (редкий вид)

ПРИЛОЖЕНИЕ № 3
к паспорту памятника природы,
утвержденному приказом
министерства природных ресурсов
Краснодарского края
от _____ № _____

Описание обособленных памятников природы

Для ботанических объектов:

диаметр ствола дерева _____,

высота дерева _____,

площадь проекции кроны на поверхность _____.

Для геологических объектов:

линейные размеры геологических объектов _____,

слагающие породы _____,

геологический возраст _____.

Для гидрологических объектов:

средний расход воды в роднике _____.

Другое – на территории ООПТ «Урочище Монастырь» произрастало три дерева хвойных, представляющих собой ценный генетический и селекционный материал. В настоящее время на территории памятника природы произрастают два экземпляра туи восточной (*Thuja orientalis*). Самое большое дерево высотой около 15 м, диаметр ствола 101,5 см. Возраст примерно 500-700 лет. Второе дерево высотой 10 м, диаметр ствола 84 см. Третье дерево, произрастающее на данной территории, погибло. Кроме того на данной территории располагаются остатки древнего монастыря.

ПРИЛОЖЕНИЕ № 4
к паспорту памятника природы,
утвержденному приказом
министерства природных ресурсов
Краснодарского края
от _____ № _____

Дополнительные материалы – фотографии памятника природы или наиболее характерных его частей, картографический материал (карты (схемы) расположения памятника природы и охранной зоны (1:100000, 1:50000), карты (схемы) памятника природы с обозначением границ (1:2000 или 1:500, в зависимости от занимаемой площади), Охранное обязательство, иные материалы.

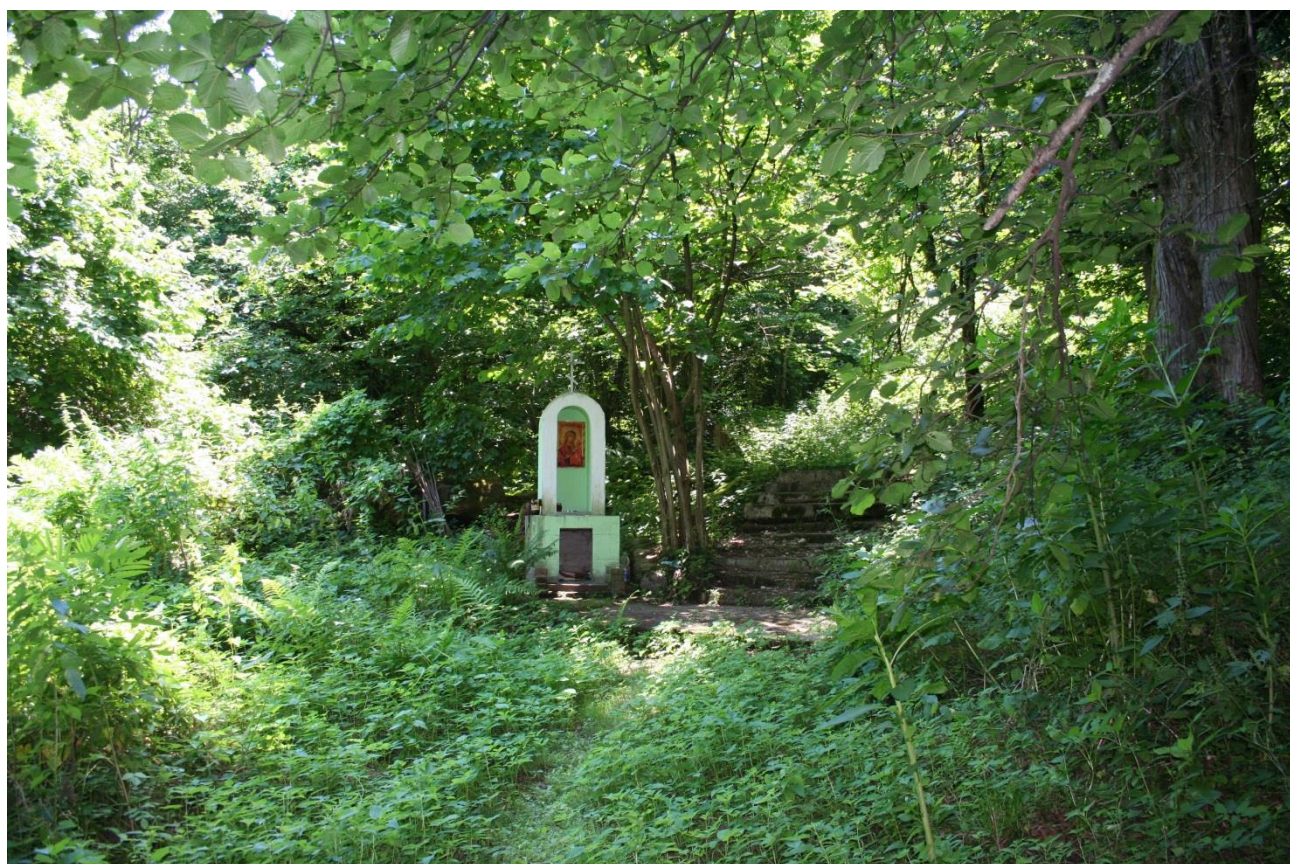


Рисунок 1 – Памятник природы «Урочище Монастырь»



Рисунок 2 – Памятник природы «Урочище Монастырь»



Рисунок 3 – Памятник природы «Урочище Монастырь»



Рисунок 4 – Памятник природы «Урочище Монастырь»



Рисунок 5 – Памятник природы «Урочище Монастырь»

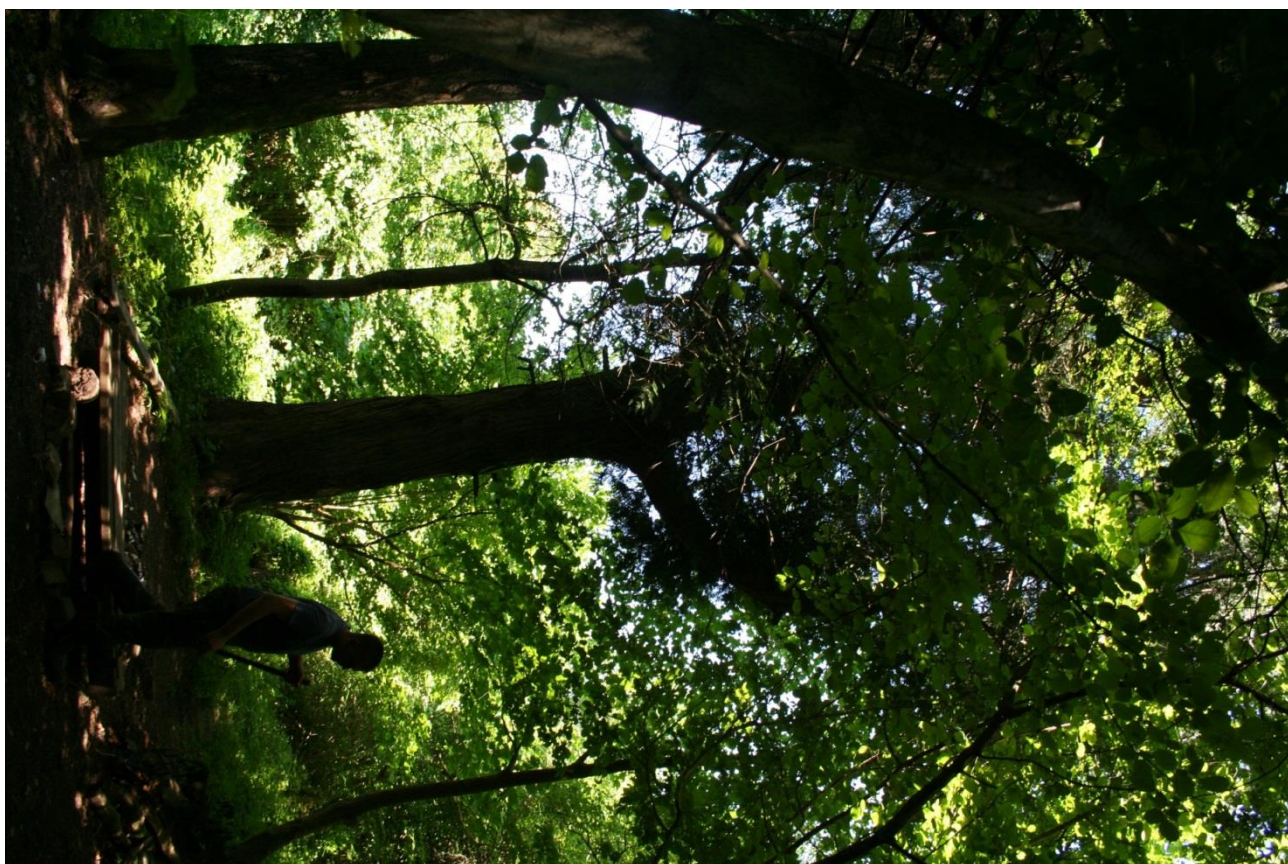


Рисунок 6 – Памятник природы «Урочище монастырь»



Рисунок 7 – Памятник природы «Урочище монастырь»

Схема расположения памятника природы «Урочища монастырь»

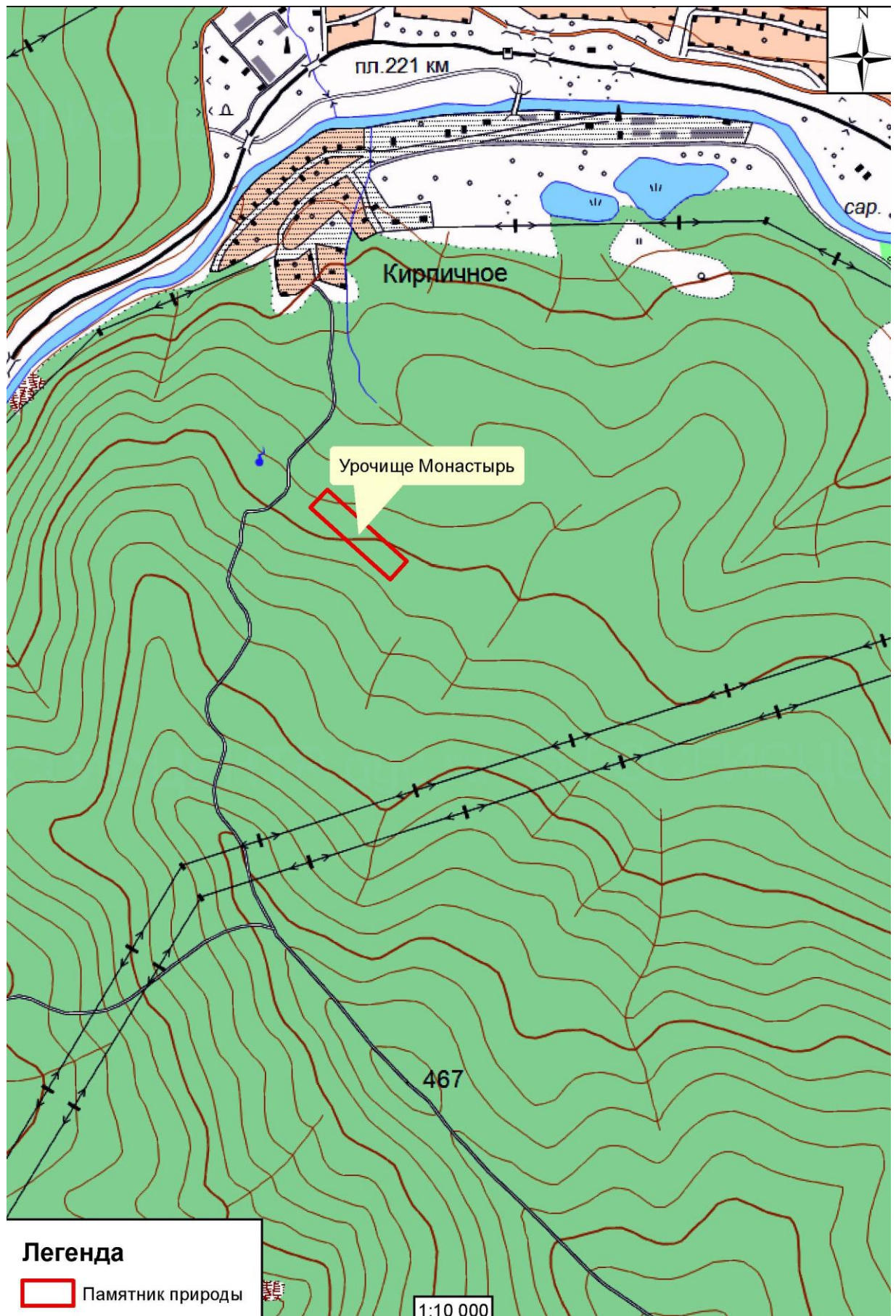
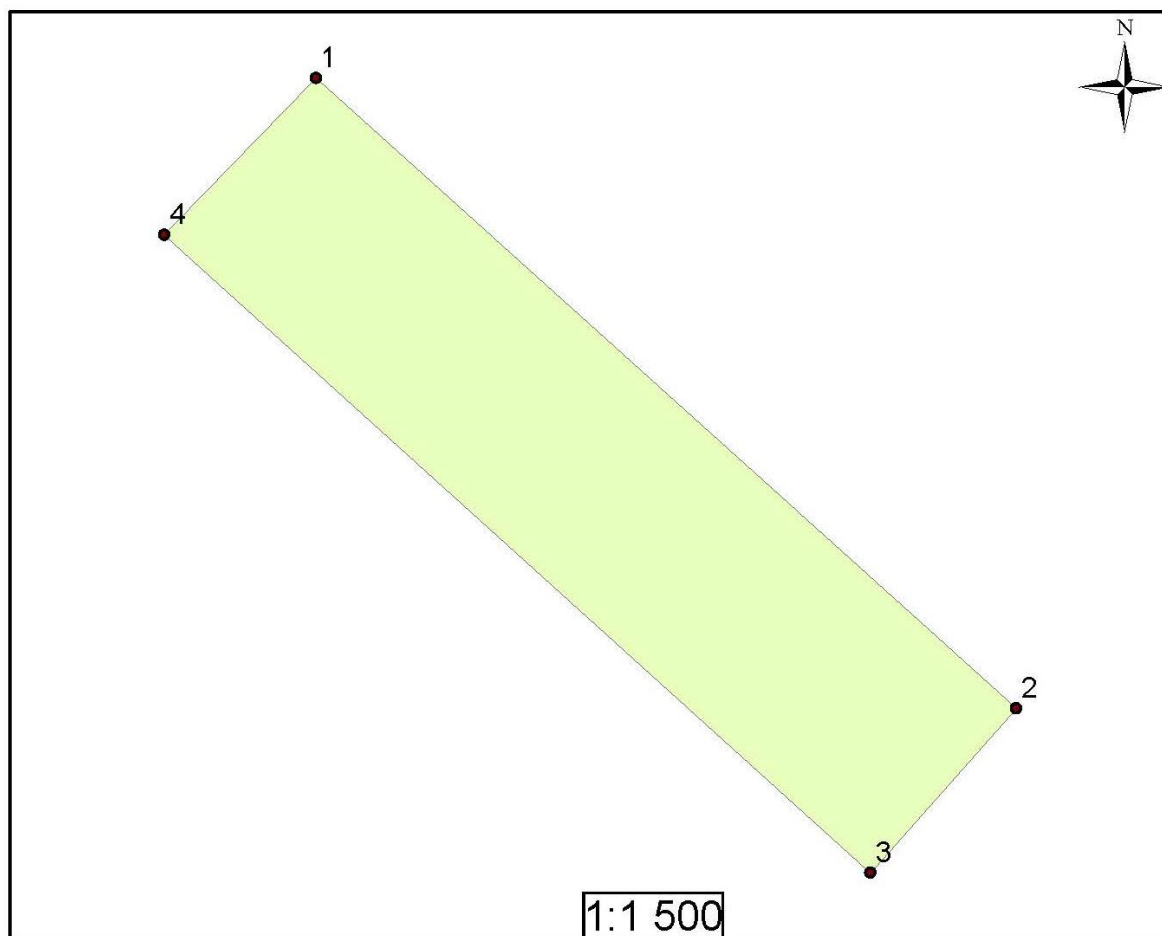


Схема границ памятника природы «Урочище монастырь»

Точка	X	Y
1	381142,27	1397248,82
2	381003,70	1397402,58
3	380967,55	1397370,62
4	381107,84	1397215,51

Система координат МСК-23