

РОССИЙСКАЯ ФЕДЕРАЦИЯ
КРАСНОДАРСКИЙ КРАЙ

УТВЕРЖДЕН
приказом министерства
природных ресурсов
Краснодарского края
от 04.07.2013 г. № 903

**ПАСПОРТ ПАМЯТНИКА ПРИРОДЫ
РЕГИОНАЛЬНОГО ЗНАЧЕНИЯ**

«Урочище Кислое»

Наименование памятника природы

Отраденский район

Муниципальное образование

Краснодар 2013 год

Полное наименование памятника природы – «Урочище Кислое»

Распорядительный документ об объявлении (учреждении) памятника природы – решение Отрадненского райисполкома от 24 апреля 1981 года №131, решением Краснодарского крайисполкома от 14 сентября 1983 года № 488

Памятник природы образован с изъятием/без изъятия у собственников (арендаторов)

Цель создания – сохранение объектов растительного и животного мира, среды их обитания, месторождений лечебных вод, неповторимых ландшафтов, имеющих научное, учебно-познавательное, эстетическое, экологическое и рекреационное значение.

Подведомственность – министерство природных ресурсов Краснодарского края

Профиль памятника природы – комплексный

Местоположение памятника природы, описание площади и границ памятника природы

Муниципальное образование – Отрадненский район

Категория земель – земли населенных пунктов

Кадастровый номер участка – нет

Местоположение памятника природы:

Лесной фонд- нет

Водный фонд- нет

Иные категории земель – населенных пунктов

Населенный пункт – расположен в 2 км северо-восточнее ст. Спокойной.

Положение объекта в системе улично-дорожной сети – нет

Наличие или отсутствие территориальной связи с иными природными или природно-антропогенными ландшафтами, ее характер – нет

Наличие в границах ООПТ иных особо охраняемых природных территорий -нет

Описание границ памятника природы – по естественным рубежам г. Кислой

Привязка к системе координат – система координат МСК-23

Точка	X	Y
1	393444,92	2337724,35
2	393433,99	2337749,65
3	393378,52	2337779,01
4	393321,90	2337802,29
5	393296,51	2337808,36
6	393316,70	2337866,06
7	393362,18	2337920,73
8	393407,66	2337987,54
9	393435,24	2338036,13
10	393469,59	2338062,45
11	393503,83	2338039,17
12	393537,44	2337998,67
13	393555,35	2337963,24

14	393567,21	2337914,65
15	393575,12	2337868,09
16	393565,75	2337812,41
17	393558,47	2337785,08
18	393532,97	2337754,71
19	393507,05	2337724,35
20	393479,27	2337691,95

Описание границ охранной зоны памятника природы (если есть)- нет

Площадь памятника природы – 58706 м²

Площадь охранной зоны памятника природы (если есть)- нет

Описание положения в рельефе –

Сопряженные объекты - нет

Перечень зон и участков памятника природы, их площади

Кластерность территории памятника природы- нет

Площадь каждого участка, га (м²)- нет

Режим особой охраны

Запрещенные виды деятельности	Разрешенные виды деятельности
<p>любая деятельность, которая может нанести ущерб объектам растительного мира, а также запрещаются виды деятельности, влекущие за собой снижение экологической, эстетической и рекреационной целостности территории, в том числе:</p> <ul style="list-style-type: none"> - деятельность, влекущая искажение сложившегося ландшафта; - предоставление земельных участков для капитального строительства; - прокладка новых дорог, троп, линий электропередач, коммуникаций, возведение строений и сооружений (в том числе временных), не связанных с деятельностью памятника природы; - загрязнение почв; - создание объектов размещения, хранения отходов производства и потребления, радиоактивных, химических, взрывчатых, токсичных, отравляющих и ядовитых веществ; - проезд и стоянка всех видов транспортных средств вне дорог общего пользования, кроме работников специально уполномоченных органов государственной власти; - мойка транспортных средств; - промысловая, любительская охота, иные виды пользования животным миром; 	<ul style="list-style-type: none"> - осуществление рекреационной деятельности (оборудование экологических троп и мест отдыха) на основании проекта обустройства, при наличии положительного заключения государственной экологической экспертизы; - проведение работ по восстановлению и поддержанию в равновесном состоянии экосистем памятника природы; - организация и проведение научно-исследовательских работ, и осуществление эколого-просветительской деятельности по согласованию с уполномоченным органом в установленном порядке.

<ul style="list-style-type: none"> - сбор зоологических, ботанических коллекций, а также палеонтологических образцов; - распашка земель, применение ядохимикатов, минеральных удобрений, средств защиты растений, стимуляторов роста и иных химических, а также биологических средств; - прогон и выпас скота; - любые виды загрязнения территории (включая промышленные выбросы и выбросы от автотранспорта); - изыскательские, взрывные и буровые работы. 	
--	--

Меры охраны:

- разработка округа горно-санитарной охраны месторождения минеральных вод;
- установка информационных щитов и аншлагов;
- уборка территории;
- информирование населения и хозяйствующих субъектов о функциональном зонировании и установленном режиме охраны памятника природы;
- не допускать ведения хозяйственной деятельности, противоречащей режиму особой охраны памятника природы;
- осуществлять периодический контроль и своевременное информирование о нарушении особого режима охраны в пределах памятника природы.
- оформить охранные обязательства в установленном законом порядке;
- внести границы охранной зоны в земельный кадастр.

Природные характеристики территории

Описание *растительности* приводится в Приложении № 1 к паспорту памятника природы.

Описание *животного мира* приводится в Приложении № 2 к паспорту памятника природы.

Параметры обособленного памятника природы приводятся в Приложении № 3 к паспорту памятника природы.

Состояние (степень нарушенности) – хорошее/удовлетворительное/плохое (с указанием повреждений)

- высокая рекреационная нагрузка.

Перечень земельных участков, предоставленных гражданам и юридическим лицам, с указанием местоположения границ, а так же прав владения и пользования участками

Кадастровый номер участка - нет

Местоположение границ участка _____

Для юридического лица: нет

Организационно-правовая форма _____,

наименование, юридический адрес _____,
 телефон, факс, e-mail _____,
 ФИО руководителя _____,
 ФИО контактного лица _____,
 Название и реквизиты документов на право собственности, владения,
 пользования, аренды _____

Для физического лица: - нет

ФИО _____
 Название и реквизиты документов на право собственности, владения,
 пользования, аренды _____
 Кадастровый номер участка _____,
 Местоположение границ участка _____

Для юридического лица:

Организационно-правовая форма _____,
 наименование, юридический адрес _____,
 телефон, факс, e-mail _____,
 ФИО руководителя _____,
 ФИО контактного лица _____,
 Название и реквизиты документов на право собственности, владения,
 пользования, аренды _____

Для физического лица:

ФИО _____
 Название и реквизиты документов на право собственности, владения,
 пользования, аренды _____
 Кадастровый номер участка _____,
 Местоположение границ участка _____

Для юридического лица:

Организационно-правовая форма _____,
 наименование, юридический адрес _____,
 телефон, факс, e-mail _____,
 ФИО руководителя _____,
 ФИО контактного лица _____,
 Название и реквизиты документов на право собственности, владения,
 пользования, аренды _____

Для физического лица:

ФИО _____
 Название и реквизиты документов на право собственности, владения,
 пользования, аренды _____

Кадастровый номер участка _____ ,
 Местоположение границ участка _____ ,
 _____ ,

Для юридического лица:

Организационно-правовая форма _____ ,
 наименование, юридический адрес _____ ,
 телефон, факс, e-mail _____ ,
 ФИО руководителя _____ ,
 ФИО контактного лица _____ ,
 Название и реквизиты документов на право собственности, владения,
 пользования, аренды _____

Для физического лица:

ФИО _____
 Название и реквизиты документов на право собственности, владения,
 пользования, аренды _____

Дополнительные материалы, в том числе Охранное обязательство, приводятся в Приложении № 4 к паспорту памятника природы.

Составитель: Т.Е.Сунцова,
 Ведущий специалист-эксперт отдела особо
 охраняемых природных территорий

 подпись

Ведущий консультант отдела
 особо охраняемых
 природных территорий А.А.Медков

 подпись

Дата _____

ПРИЛОЖЕНИЕ № 1
к паспорту памятника природы,
утвержденному приказом
министерства природных ресурсов
Краснодарского края
от 04.07.2013 г. № 903

Растительность – перечень основных типов растительных сообществ, их состав, характеристика, пространственное распределение. Список видов, занесенных в Красную книгу Российской Федерации, Красную книгу Краснодарского края.

Список видов растений

№	Вид растения
1	алтей лекарственный - <i>Althaea officinalis</i>
2	астра - <i>Aster</i>
3	вьюнок полевой - <i>Convolvulus arvensis</i>
4	горец птичий - <i>Polygonum aviculare</i>
5	дуб черешчатый - <i>Quercus robur</i>
6	ежевика сизая - <i>Rubus caesius</i>
7	звездчатка средняя - <i>Stellaria media</i>
8	костер безостый - <i>Zerna inermis</i>
9	лещиной обыкновенной - <i>Corylus avellana</i>
10	мятлик - <i>Poa</i>
11	пастушья сумка обыкновенная - <i>Capsella bursa-pastoris</i>
12	подмаренник цепкий - <i>Galium aparine</i>
13	подорожник большой - <i>Plantago major</i>
14	полынь - <i>Artemisia</i>
15	Разнотравье представлено видами: василек - <i>Centaurea sp</i>
16	свидиной южной - <i>Thelycrania australis</i>
17	скупия кожевенная - <i>Cotinus coggyria</i>
18	спаржа - <i>Asparagus sp</i>
19	терн - <i>Prunus spinosa</i>
20	шиповник - <i>Rosa</i>
21	щавель - <i>Rumex</i>
22	яснотка пурпурная - <i>Lamium purpureum</i>

Видов, занесенных в Красную книгу Российской Федерации, Красную книгу Краснодарского края не обнаружено.

ПРИЛОЖЕНИЕ № 2
к паспорту памятника природы,
утвержденному приказом
министерства природных ресурсов
Краснодарского края
от 04.07.2013 г. № 903

Животный мир – видовой состав, численность, местообитание. Список видов, занесенных в Красную книгу Российской Федерации, Красную книгу Краснодарского края.

Список животных

№	Вид животного
орнитофауна	
1	дятел зеленый - <i>Picus viridis</i>
2	дятел пестрый - <i>Dendrocopos major</i>
3	кукушка обыкновенная - <i>Cuculus canorus</i>
4	обыкновенная иволга - <i>Oriolus oriolus</i>
5	сойка - <i>Garrulus glandarius</i>
6	сорока - <i>Pica pica</i>
териофауна	
7	белка обыкновенная - <i>Sciurus vulgaris</i>
8	ёж белогрудый - <i>Erinaceus concolor</i>
9	заяц-русак - <i>Lepus europaeus</i>
10	лесная мышь - <i>Apodemus uralensis</i>
11	лисица - <i>Vulpes vulpes</i>
12	малая белозубка - <i>Crocidura suaveolens</i>
13	обыкновенная полевка - <i>Microtus arvalis</i>
герпетофауна	
14	водяной уж - <i>Natrix tessellata</i>
15	луговая ящерица - <i>Darevskia praticola</i>
16	обыкновенный уж - <i>Natrix natrix</i>
17	степная гадюка - <i>Pelias renardi</i>

Видов, занесенных в Красную книгу Российской Федерации, Красную книгу Краснодарского края не обнаружено.

ПРИЛОЖЕНИЕ № 3
к паспорту памятника природы,
утвержденному приказом
министерства природных ресурсов
Краснодарского края
от 04.07.2013 г. № 903

Описание обособленных памятников природы

Для ботанических объектов:

диаметр ствола дерева _____,

высота дерева _____,

площадь проекции кроны на поверхность _____.

Для геологических объектов:

линейные размеры геологических объектов _____,

слагающие породы _____,

геологический возраст _____.

Для гидрологических объектов:

средний расход воды в роднике _____.

Другое – Памятник природы представляет собой кольцеобразный проем северо-западного склона горы Кислой с лесом, кустарником и источниками минеральных вод. Минеральные воды кислые, характеризуются сульфатным полиметаллическим химическим составом. Содержание сульфатов составляет 16994 мг/дм³. Пятигорским НИИ курортологии эти воды рекомендованы для питьевого и бальнеологического применения, так как они имеют высокую эффективность при лечении различных тяжелых и хронических заболеваний.

ПРИЛОЖЕНИЕ № 4
к паспорту памятника природы,
утвержденному приказом
министерства природных ресурсов
Краснодарского края
от 04.07.2013 г. № 903

Дополнительные материалы – фотографии памятника природы или наиболее характерных его частей, картографический материал (карты (схемы) расположения памятника природы и охранный зоны (1:100000, 1:50000), карты (схемы) памятника природы с обозначением границ (1:2000 или 1:500, в зависимости от занимаемой площади), Охранное обязательство, иные материалы.



Рисунок 1 – Памятник природы «Урочище Кислое»



Рисунок 2 – Памятник природы «Урочище Кислое»



Рисунок 3 – Памятник природы «Урочище Кислое»



Рисунок 4– Памятник природы «Урочище Кислое»



Рисунок 5– Памятник природы «Урочище Кислое»



Рисунок 6 – Памятник природы «Урочище Кислое»



Рисунок 7 – Памятник природы «Урочище Кислое»



Рисунок 8 – Памятник природы «Урочище Кислое»



Рисунок 9 – Памятник природы «Урочище Кислое»

Схема расположения памятника природы «Урочище Кислое»

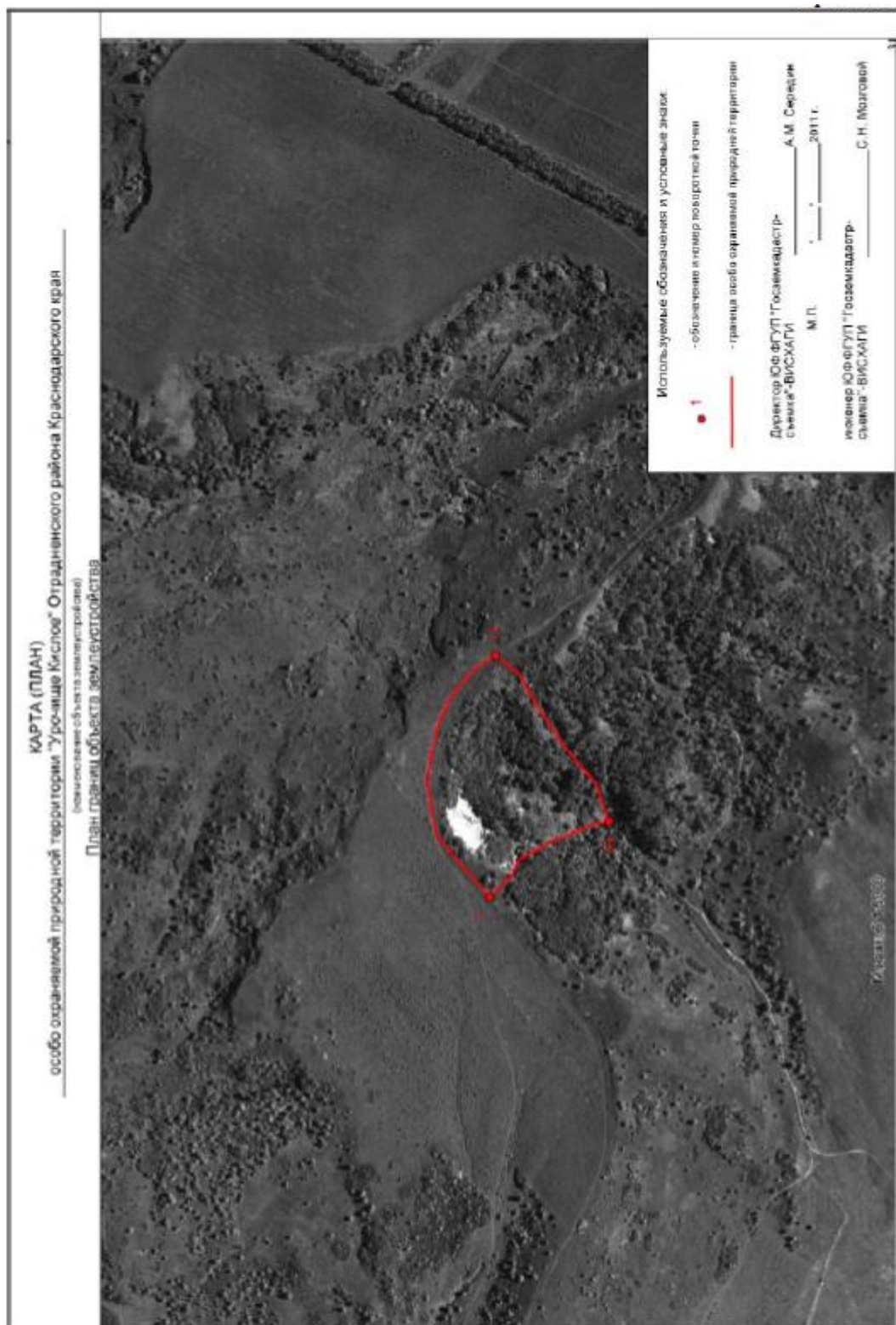
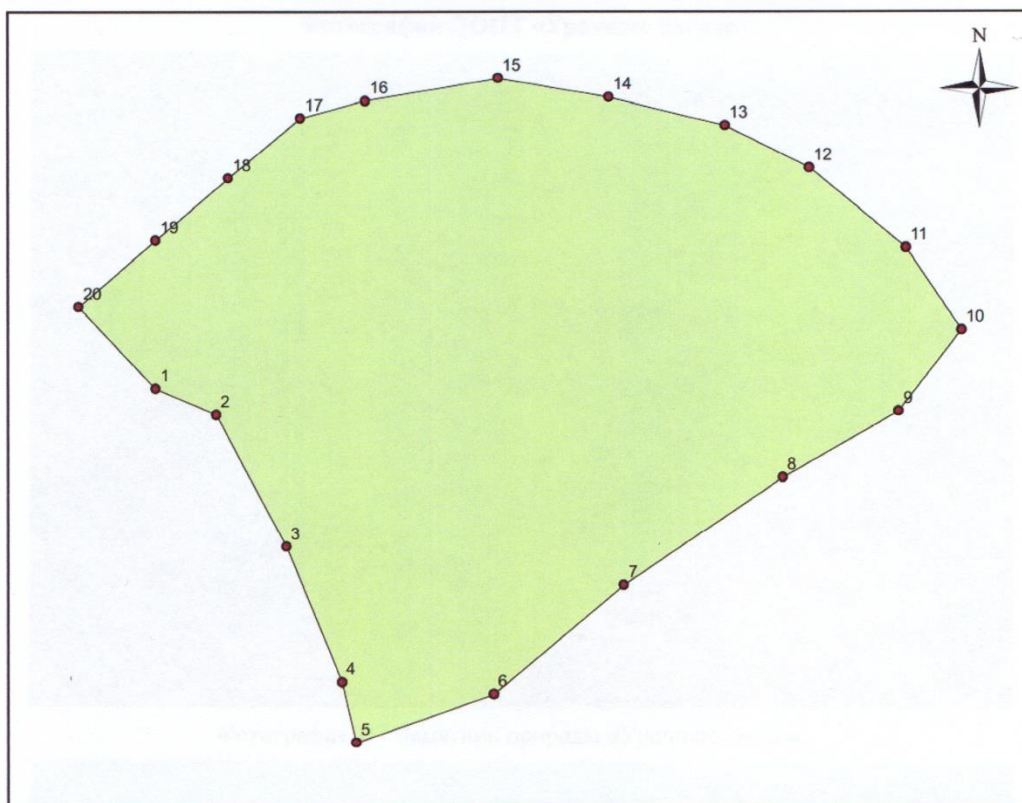


Схема границ памятника природы «Урочище Кислое»



1:2 500

Точка	X	Y	Точка	X	Y
1	393444.92	2337724.35	11	393503.83	2338039.17
2	393433.99	2337749.65	12	393537.44	2337998.67
3	393378.52	2337779.01	13	393555.35	2337963.24
4	393321.90	2337802.29	14	393567.21	2337914.65
5	393296.51	2337808.36	15	393575.12	2337868.09
6	393316.70	2337866.06	16	393565.75	2337812.41
7	393362.18	2337920.73	17	393558.47	2337785.08
8	393407.66	2337987.54	18	393532.97	2337754.71
9	393435.24	2338036.13	19	393507.05	2337724.35
10	393469.59	2338062.45	20	393479.27	2337691.95

Система координат: МСК-23