

РОССИЙСКАЯ ФЕДЕРАЦИЯ
КРАСНОДАРСКИЙ КРАЙ

УТВЕРЖДЕН
приказом министерства
природных ресурсов
Краснодарского края
от 04.06.2013 г. № 751

**ПАСПОРТА ПАМЯТНИКА ПРИРОДЫ
РЕГИОНАЛЬНОГО ЗНАЧЕНИЯ**

Кедр атласский

Наименование памятника природы

город - курорт Сочи

Муниципальное образование

Краснодар 2013 год

Полное наименование памятника природы – Кедр атласский
Распорядительный документ об объявлении (учреждении) памятника природы - решение Сочинского горисполкома от 26 июля 1978 года № 313 и решением Краснодарского крайисполкома от 14 сентября 1983 года № 488
Памятник природы образован с изъятием/без изъятия у собственников (арендаторов)
Цель создания– сохранение ботанического объекта, имеющего учебно-познавательное и эстетическое значение
Подведомственность – министерство природных ресурсов Краснодарского края
Профиль памятника природы – ботанический

Местоположение памятника природы, описание площади и границ
 памятника природы

Муниципальное образование– город-курорт Сочи
Категория земель– земли населенных пунктов
Кадастровый номер участка– 23:49:0203005:12, 23:49:0203005:1004
Местоположение памятника природы:
Лесной фонд- нет
Водный фонд- нет
Иные категории земель– населенных пунктов
Населенный пункт– город Сочи
Положение объекта в системе улично-дорожной сети– улица Политехническая, 22
Наличие или отсутствие территориальной связи с иными природными или природно-антропогенными ландшафтами, ее характер– нет
Наличие в границах ООПТ иных особо охраняемых природных территорий -нет
Описание границ памятника природы– границы памятника природы совпадают по границы кроны дерева на земную поверхность

Привязка к системе координат– система координат МСК-23

Точка	X	Y
1	320382,11	2197278,95
2	320382,98	2197277,76
3	320385,21	2197277,85
4	320387,36	2197277,44
5	320388,47	2197279,43
6	320389,27	2197281,12
7	320389,35	2197282,31
8	320389,11	2197282,86
9	320388	2197284,06
10	320386,72	2197284,78
11	320384,81	2197284,62
12	320383,06	2197283,66
13	320381,71	2197281,12

Описание границ охранной зоны памятника природы (если есть)- нет

Площадь памятника природы – 43 м²

Площадь охранной зоны памятника природы (если есть)- нет

Описание положения в рельефе—нет

Сопряженные объекты- нет

Перечень зон и участков памятника природы, их площади

Кластерность территории памятника природы- нет

Площадь каждого участка, га (м²)- нет

Режим особой охраны

Запрещенные виды деятельности	Разрешенные виды деятельности
<ul style="list-style-type: none"> - любая деятельность, которая может нанести ущерб объектам растительного мира, а также запрещаются виды деятельности, влекущие за собой снижение экологической, эстетической и рекреационной целостности территории, в том числе: - любая хозяйственная деятельность, не совместимая с его назначением, в том числе: - любое повреждение дерева; - прокладка коммуникаций; - уплотнение почвы вокруг дерева; - проведение в непосредственной близости от дерева работ, которые могут привести к развитию эрозии почвы или к другим нарушениям состояния грунтов и повреждению корней дерева; - установка искусственной иллюминации на дереве. 	<ul style="list-style-type: none"> - уходные работы по удалению сухих ветвей, в целях безопасности граждан и материальных ценностей; - организация и проведение научно-исследовательских работ, и осуществление эколого-просветительской деятельности по согласованию с уполномоченным органом в установленном порядке.

Меры охраны:

- установить аншлаги, информирующие о статусе территории;
- своевременно осуществлять мероприятия, направленные на защиту деревьев от болезней и вредителей;
- учитывать режим памятника природы при разработке схемы территориального планирования и генерального плана г. Сочи, при предоставлении земельных участков для строительства и ведения хозяйственной деятельности.
- не допускать ведения хозяйственной деятельности, противоречащей режиму особой охраны памятника природы;
- осуществлять периодический контроль и своевременное информирование о нарушении особого режима охраны в пределах памятника природы.

Природные характеристики территории

Описание *растительности* приводится в Приложении № 1 к паспорту памятника природы.

Описание *животного мира* приводится в Приложении № 2 к паспорту памятника природы.

Параметры обособленного памятника природы приводятся в Приложении № 3 к паспорту памятника природы.

Состояние (степень нарушенности) – хорошее/удовлетворительное/плохое (с указанием повреждений)

- высокая рекреационная нагрузка;
- отсутствие информационных и предупредительных аншлагов.

Перечень земельных участков, предоставленных гражданам и юридическим лицам, с указанием местоположения границ, а так же прав владения и пользования участками

Кадастровый номер участка - 23:49:0203005:12, 23:49:0203005:1004

Местоположение границ участка _____

Для юридического лица: - Российская Федерация

Организационно-правовая форма _____,
наименование, юридический адрес _____,
телефон, факс, e-mail _____,

ФИО руководителя _____,

ФИО контактного лица _____,

Название и реквизиты документов на право собственности, владения, пользования, аренды _____

Для физического лица: - нет

ФИО _____

Название и реквизиты документов на право собственности, владения, пользования, аренды _____

Кадастровый номер участка _____,

Местоположение границ участка _____

Для юридического лица:

Организационно-правовая форма _____,
наименование, юридический адрес _____,
телефон, факс, e-mail _____,

ФИО руководителя _____,

ФИО контактного лица _____,

Название и реквизиты документов на право собственности, владения, пользования, аренды _____

Для физического лица:

ФИО _____

Название и реквизиты документов на право собственности, владения, пользования, аренды _____

Кадастровый номер участка _____,

Местоположение границ участка _____

Для юридического лица:

Организационно-правовая форма _____,
наименование, юридический адрес _____,
телефон, факс, e-mail _____,
ФИО руководителя _____,
ФИО контактного лица _____,
Название и реквизиты документов на право собственности, владения,
пользования, аренды _____

Для физического лица:

ФИО _____
Название и реквизиты документов на право собственности, владения,
пользования, аренды _____

Кадастровый номер участка _____,
Местоположение границ участка _____

Для юридического лица:

Организационно-правовая форма _____,
наименование, юридический адрес _____,
телефон, факс, e-mail _____,
ФИО руководителя _____,
ФИО контактного лица _____,
Название и реквизиты документов на право собственности, владения,
пользования, аренды _____

Для физического лица:

ФИО _____
Название и реквизиты документов на право собственности, владения,
пользования, аренды _____

Дополнительные материалы, в том числе Охранное обязательство, приводятся в Приложении № 4 к паспорту памятника природы.

Составитель: Т.Е.Сунцова,
Ведущий специалист-эксперт отдела особо
охраняемых природных территорий

подпись

Ведущий консультант отдела
особо охраняемых
природных территорий А.А.Медков

подпись

Дата _____

ПРИЛОЖЕНИЕ № 1
к паспорту памятника природы,
утвержденному приказом
министерства природных ресурсов
Краснодарского края
от _____ № _____

Растительность – перечень основных типов растительных сообществ, их состав, характеристика, пространственное распределение. Список видов, занесенных в Красную книгу Российской Федерации, Красную книгу Краснодарского края.

Список видов растений

№	Вид растения
1	кедр атласский - <i>Cedrus atlantica</i>
2	катальпы - <i>Catalpa</i>
3	кипарис вечнозеленый – <i>Cupressus sempervirens</i>
4	плющ обыкновенный – <i>Hedera helix</i>
5	почкоплодник Форчуна – <i>Trachycarpus fortunei</i>
6	сосна обыкновенная - <i>Pinus sylvestris</i>
7	юкки - <i>Yucca</i>

Видов, занесенных в Красную книгу Российской Федерации, Красную книгу Краснодарского края не обнаружено.

ПРИЛОЖЕНИЕ № 2
к паспорту памятника природы,
утвержденному приказом
министерства природных ресурсов
Краснодарского края
от _____ № _____

Животный мир – видовой состав, численность, местообитание. Список видов, занесенных в Красную книгу Российской Федерации, Красную книгу Краснодарского края.

Список животных

№	Вид животного
герпетофауна	
1	обыкновенная квакша – <i>Hyla arborea</i>
2	прыткая ящерица – <i>Laccerta agilis</i>
орнитофауна	
3	домовый воробей – <i>Passerdo mesticus</i>
4	дятел зеленый – <i>Picus viridis</i>
5	жаворонок малый – <i>Calandrella cinera</i>
6	кукушка обыкновенная – <i>Cuculus canorus</i>
7	малый пестрый дятел – <i>Dendrocopos minor</i>
8	обыкновенная овсянка - <i>Emberiza citrinella</i>
9	певчий дрозд <i>Turdus philomelos</i>
10	серая ворона - <i>Corvus cornix</i>
11	серая мухоловка – <i>Muscicapa striata</i>
12	серебристая чайка - <i>Larus argentatus</i>
13	сизоворонка – <i>Coraciformes garrulous</i>
14	сойка обыкновенная <i>Garrulus glandarius</i>
15	сорока обыкновенная – <i>Pica pica</i>
16	черноголова яславка <i>Sylvia atricapilla</i>
териофауна	
17	белка обыкновенная - <i>Sciurus vulgaris</i>
18	домовая мышь – <i>Mus musculus</i>
19	крот - <i>Talpa</i>
20	крыса - <i>Rattus</i>

Видов, занесенных в Красную книгу Российской Федерации, Красную книгу Краснодарского края не обнаружено.

ПРИЛОЖЕНИЕ № 3
к паспорту памятника природы,
утвержденному приказом
министерства природных ресурсов
Краснодарского края
от _____ № _____

Описание обособленных памятников природы

Для ботанических объектов:

диаметр ствола дерева _____,
высота дерева 13 м _____,
площадь проекции кроны на поверхность _____.

Для геологических объектов:

линейные размеры геологических объектов _____,
слагающие породы _____,
геологический возраст _____.

Для гидрологических объектов:

средний расход воды в роднике _____.

Другое - возраст дерева около 70 лет. Представляет собой однодомное дерево высотой 13 м, с рыхлой, пирамидальной кроной, жесткой синевато-зеленой, собранной в пучки на укороченных побегах хвоей и плотными, блестящими, светло-коричневыми шишками. В природе встречается в Северной Африке. Из хвои и молодых побегов кедра атласского получают кедровое эфирное масло, обладающее ценными дезинфицирующими, косметическими и лечебными свойствами.

ПРИЛОЖЕНИЕ № 4
к паспорту памятника природы,
утвержденному приказом
министерства природных ресурсов
Краснодарского края
от _____ № _____

Дополнительные материалы – фотографии памятника природы или наиболее характерных его частей, картографический материал (карты (схемы) расположения памятника природы и охранный зоны (1:100000, 1:50000), карты (схемы) памятника природы с обозначением границ (1:2000 или 1:500, в зависимости от занимаемой площади), Охранное обязательство, иные материалы.



Рисунок 1 – Памятник природы «Кедр атласский»



Рисунок 2 – Памятник природы «Кедр атласский»



Рисунок 3 – Памятник природы «Кедр атласский»



Рисунок 4 – Памятник природы «Кедр атласский»



Рисунок 5 – Памятник природы «Кедр атласский»



Рисунок 6 – Памятник природы «Кедр атласский»



Рисунок 7 – Памятник природы «Кедр атласский»

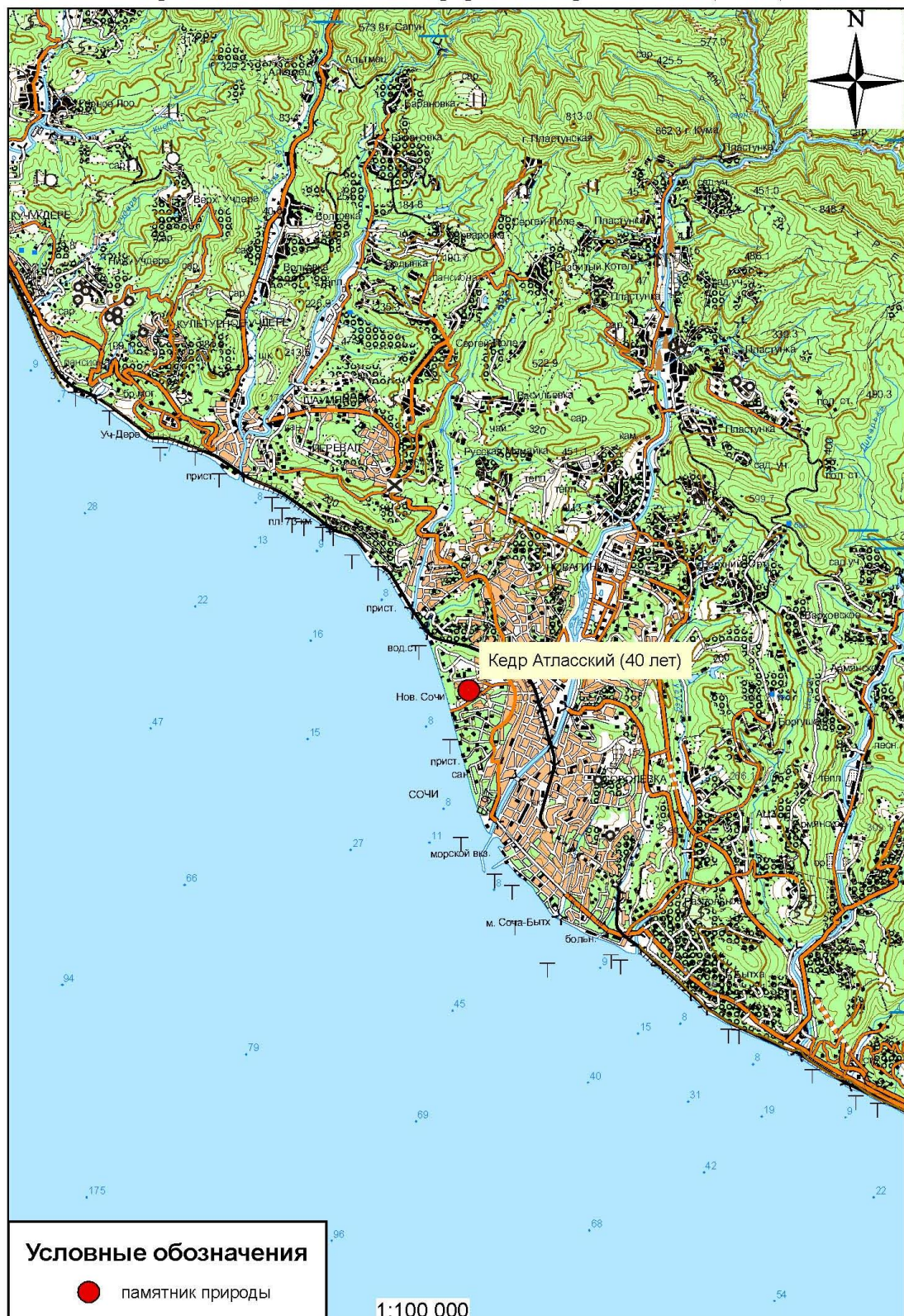


Рисунок 8 – Памятник природы «Кедр атласский»



Рисунок 9 – Памятник природы «Кедр атласский»

Схема расположения памятника природы «Кедр атласский»



КАРТА (ПЛАН)

особо охраняемой природной территории «Кедр атласский (40 лет)» города-курорта Сочи Краснодарского края
(наименование объекта землеустройства)

План границ объекта землеустройства

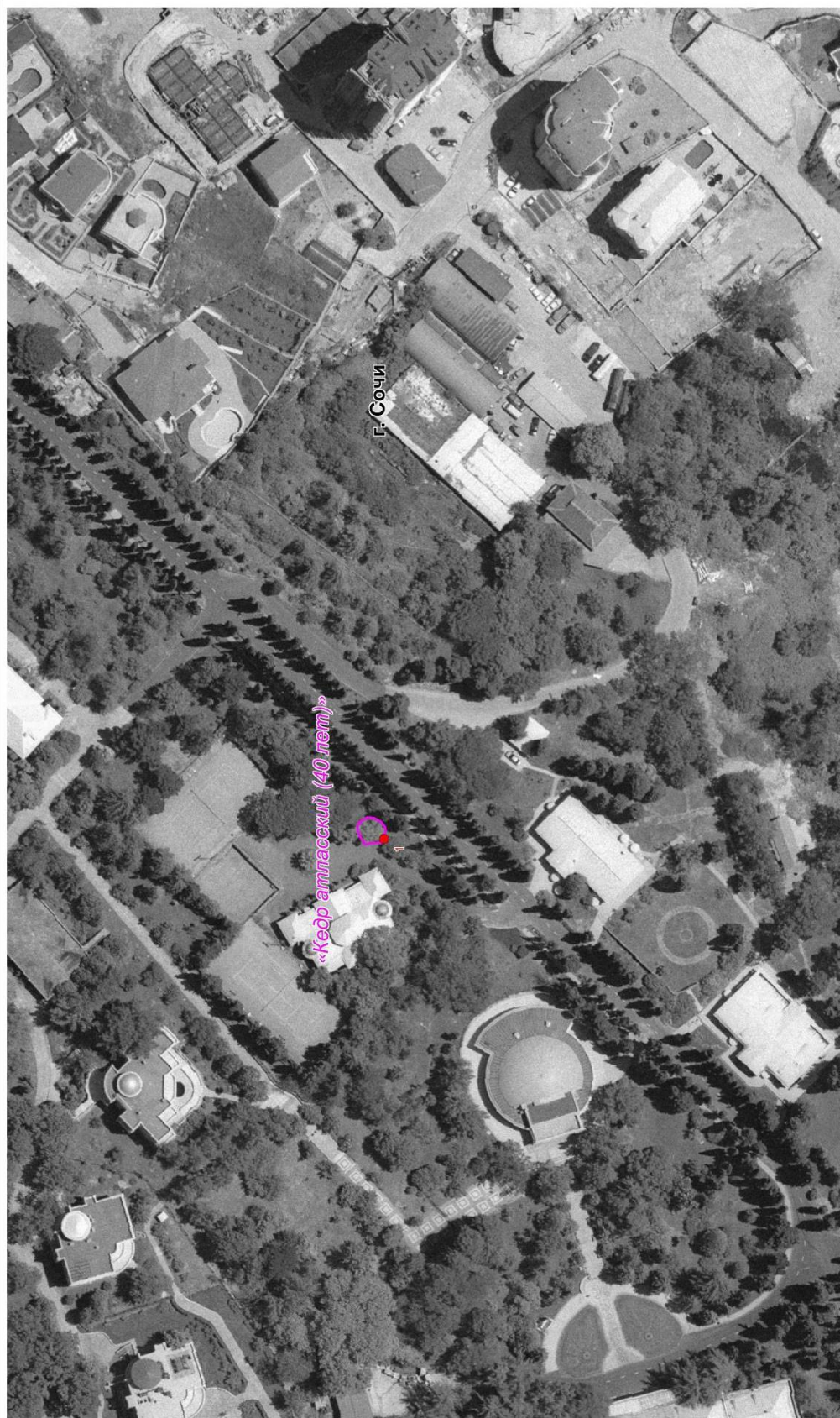
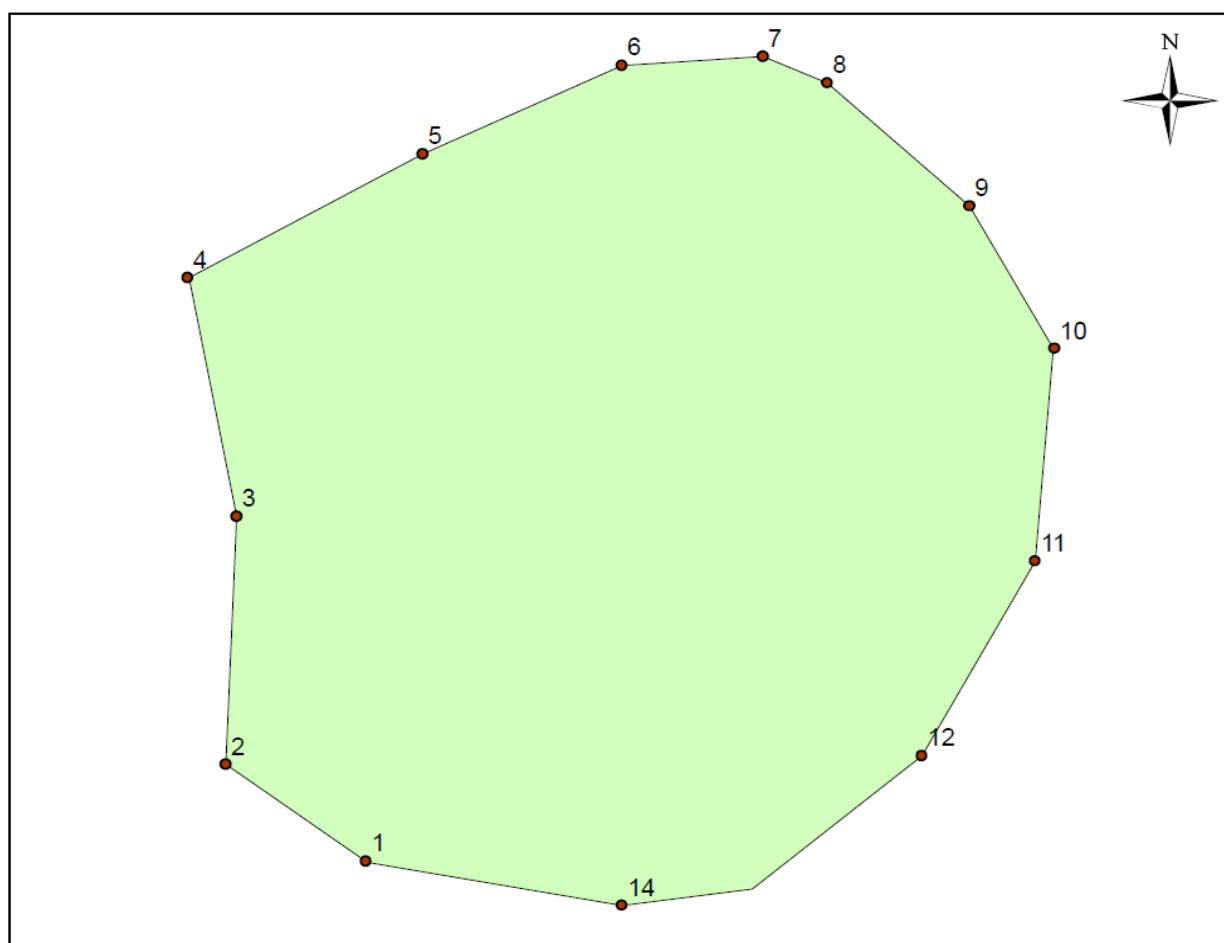


Схема границ памятника природы «Кедр атласский»



1:60

Точка	X	Y
1	320382,11	2197278,95
2	320382,98	2197277,76
3	320385,21	2197277,85
4	320387,36	2197277,44
5	320388,47	2197279,43
6	320389,27	2197281,12
7	320389,35	2197282,31
8	320389,11	2197282,86
9	320388	2197284,06
10	320386,72	2197284,78
11	320384,81	2197284,62
12	320383,06	2197283,66
14	320381,71	2197281,12

Система координат: МСК-23