

РОССИЙСКАЯ ФЕДЕРАЦИЯ  
КРАСНОДАРСКИЙ КРАЙ

УТВЕРЖДЕН  
приказом министерства  
природных ресурсов  
Краснодарского края  
от 04.07.2013 г. № 903

**ПАСПОРТ ПАМЯТНИКА ПРИРОДЫ  
РЕГИОНАЛЬНОГО ЗНАЧЕНИЯ**

Кедр гималайский IV

---

Наименование памятника природы

город - курорт Сочи

---

Муниципальное образование

Краснодар 2013 год

*Полное наименование памятника природы* – Кедр гималайский IV  
*Распорядительный документ об объявлении (учреждении) памятника природы* - решение Сочинского горисполкома от 26 июля 1978 года № 313 и решением Краснодарского крайисполкома от 14 сентября 1983 года № 488  
*Памятник природы образован с изъятием/без изъятия у собственников (арендаторов)*  
*Цель создания*– сохранение ботанического объекта, имеющего учебно-познавательное и эстетическое значение  
*Подведомственность* – министерство природных ресурсов Краснодарского края  
*Профиль памятника природы* – ботанический

Местоположение памятника природы, описание площади и границ  
 памятника природы

*Муниципальное образование*– город-курорт Сочи  
*Категория земель*– земли населенных пунктов  
*Кадастровый номер участка*– 23:49:0302019:5  
*Местоположение памятника природы:*  
*Лесной фонд*- нет  
*Водный фонд*- нет  
*Иные категории земель*– населенных пунктов  
*Населенный пункт*– город Сочи  
*Положение объекта в системе улично-дорожной сети*– улица Курортный проспект, 83  
*Наличие или отсутствие территориальной связи с иными природными или природно-антропогенными ландшафтами, ее характер*– нет  
*Наличие в границах ООПТ иных особо охраняемых природных территорий* -нет  
*Описание границ памятника природы*– границы памятника природы совпадают по границы кроны дерева на земную поверхность

*Привязка к системе координат*– система координат МСК-23

Точка	X	Y
1	315287,44	2199877,08
2	315289,46	2199875,8
3	315291,7	2199875,59
4	315294,23	2199876,78
5	315295,89	2199879,79
6	315297,09	2199882,34
7	315296,78	2199884,78
8	315293,93	2199886,89
9	315289,73	2199887,23
10	315287,7	2199886,78
11	315286,49	2199884,74

*Описание границ охранной зоны памятника природы (если есть)*- нет  
*Площадь памятника природы* – 96 м<sup>2</sup>

*Площадь охранной зоны памятника природы (если есть)*- нет

*Описание положения в рельефе*– памятник природы расположен в юго-восточной части парка «Ривьера»

*Сопряженные объекты*- нет

Перечень зон и участков памятника природы, их площади

*Кластерность территории памятника природы*- нет

*Площадь каждого участка, га (м<sup>2</sup>)*- нет

*Режим особой охраны*

Запрещенные виды деятельности	Разрешенные виды деятельности
<p>-любая деятельность, которая может нанести ущерб объектам растительного мира, а также запрещаются виды деятельности, влекущие за собой снижение экологической, эстетической и рекреационной целостности территории, в том числе:</p> <ul style="list-style-type: none"> <li>- любое повреждение дерева;</li> <li>- прокладка коммуникаций;</li> <li>- уплотнение почвы вокруг дерева;</li> <li>- проведение в непосредственной близости от дерева работ, которые могут привести к развитию эрозии почвы или к другим нарушениям состояния грунтов и повреждению корней дерева;</li> <li>- установка искусственной иллюминации на дереве.</li> </ul>	<ul style="list-style-type: none"> <li>- уходные работы по удалению сухих ветвей, в целях безопасности граждан и материальных ценностей;</li> <li>- организация и проведение научно-исследовательских работ, и осуществление эколого-просветительской деятельности по согласованию с уполномоченным органом в установленном порядке;</li> <li>- посадка и уход за растительностью на территории земельных участков, находящихся в частной собственности, без увеличения площади на участке ООПТ.</li> </ul>

*Меры охраны:*

- установить аншлаги, информирующие о статусе территории;
- своевременно осуществлять мероприятия, направленные на защиту деревьев от болезней и вредителей;
- учитывать режим памятника природы при разработке схемы территориального планирования и генерального плана г. Сочи, при предоставлении земельных участков для строительства и ведения хозяйственной деятельности.
- не допускать ведения хозяйственной деятельности, противоречащей режиму особой охраны памятника природы;
- осуществлять периодический контроль и своевременное информирование о нарушении особого режима охраны в пределах памятника природы.

Природные характеристики территории

Описание *растительности* приводится в Приложении № 1 к паспорту памятника природы.

Описание *животного мира* приводится в Приложении № 2 к паспорту памятника природы.

Параметры обособленного памятника природы приводятся в Приложении № 3 к паспорту памятника природы.

Состояние (степень нарушенности) – хорошее/удовлетворительное/плохое (с указанием повреждений)

- высокая рекреационная нагрузка;
- отсутствие информационных и предупредительных аншлагов.

Перечень земельных участков, предоставленных гражданам и юридическим лицам, с указанием местоположения границ, а так же прав владения и пользования участками

Кадастровый номер участка - 23:49:0302019:5

Местоположение границ участка \_\_\_\_\_

Для юридического лица: - ФГУ "Объединенный санаторий "Русь"

Организационно-правовая форма \_\_\_\_\_,  
наименование, юридический адрес \_\_\_\_\_,  
телефон, факс, e-mail \_\_\_\_\_,

ФИО руководителя \_\_\_\_\_,

ФИО контактного лица \_\_\_\_\_,

Название и реквизиты документов на право собственности, владения, пользования, аренды \_\_\_\_\_

Для физического лица: - нет

ФИО \_\_\_\_\_

Название и реквизиты документов на право собственности, владения, пользования, аренды \_\_\_\_\_

Кадастровый номер участка \_\_\_\_\_,

Местоположение границ участка \_\_\_\_\_,

Для юридического лица:

Организационно-правовая форма \_\_\_\_\_,  
наименование, юридический адрес \_\_\_\_\_,  
телефон, факс, e-mail \_\_\_\_\_,

ФИО руководителя \_\_\_\_\_,

ФИО контактного лица \_\_\_\_\_,

Название и реквизиты документов на право собственности, владения, пользования, аренды \_\_\_\_\_

Для физического лица:

ФИО \_\_\_\_\_

Название и реквизиты документов на право собственности, владения, пользования, аренды \_\_\_\_\_

Кадастровый номер участка \_\_\_\_\_,

Местоположение границ участка \_\_\_\_\_,

Для юридического лица:

Организационно-правовая форма \_\_\_\_\_,  
наименование, юридический адрес \_\_\_\_\_,  
телефон, факс, e-mail \_\_\_\_\_,  
ФИО руководителя \_\_\_\_\_,  
ФИО контактного лица \_\_\_\_\_,  
Название и реквизиты документов на право собственности, владения,  
пользования, аренды \_\_\_\_\_

Для физического лица:

ФИО \_\_\_\_\_  
Название и реквизиты документов на право собственности, владения,  
пользования, аренды \_\_\_\_\_

Кадастровый номер участка \_\_\_\_\_,  
Местоположение границ участка \_\_\_\_\_

Для юридического лица:

Организационно-правовая форма \_\_\_\_\_,  
наименование, юридический адрес \_\_\_\_\_,  
телефон, факс, e-mail \_\_\_\_\_,  
ФИО руководителя \_\_\_\_\_,  
ФИО контактного лица \_\_\_\_\_,  
Название и реквизиты документов на право собственности, владения,  
пользования, аренды \_\_\_\_\_

Для физического лица:

ФИО \_\_\_\_\_  
Название и реквизиты документов на право собственности, владения,  
пользования, аренды \_\_\_\_\_

Дополнительные материалы, в том числе Охранное обязательство, приводятся в Приложении № 4 к паспорту памятника природы.

Составитель: Т.Е.Сунцова,  
Ведущий специалист-эксперт отдела особо  
охраняемых природных территорий

\_\_\_\_\_

подпись

Ведущий консультант отдела  
особо охраняемых  
природных территорий А.А.Медков

\_\_\_\_\_

подпись

Дата \_\_\_\_\_

ПРИЛОЖЕНИЕ № 1  
к паспорту памятника природы,  
утвержденному приказом  
министерства природных ресурсов  
Краснодарского края  
от \_\_\_\_\_ № \_\_\_\_\_

Растительность – перечень основных типов растительных сообществ, их состав, характеристика, пространственное распределение. Список видов, занесенных в Красную книгу Российской Федерации, Красную книгу Краснодарского края.

Список видов растений

№	Вид растения
1	кедр гималайский – <i>Cedrus deodara</i>
2	айлант высочайший - <i>Ailanthus altissima</i>
3	вьюнок полевой - <i>Convolvulus arvensis</i>
4	гортензия - <i>Hydrangea</i>
5	канна индийская - <i>Canna indica</i>
6	мятлик - <i>Poa</i>
7	олеандр гибридный - <i>Oleander hybrids</i>
8	сосна пицундская - <i>Pinus pityusa</i>
9	трахикарпус Форчуна - <i>Trachecarpys fortune</i>
10	хамеропс низкий - <i>Chamerops humilis</i>
11	шелковица белая - <i>Morus alba</i>
12	щирица - <i>Amaranthus</i>

Редкий вид, занесен в Красную книгу РФ как уязвимый вид (эндемичная раса Черноморского побережья Кавказа), в Красную книгу Краснодарского края как вид, находящийся под угрозой исчезновения.

ПРИЛОЖЕНИЕ № 2  
к паспорту памятника природы,  
утвержденному приказом  
министерства природных ресурсов  
Краснодарского края  
от \_\_\_\_\_ № \_\_\_\_\_

Животный мир – видовой состав, численность, местообитание. Список видов, занесенных в Красную книгу Российской Федерации, Красную книгу Краснодарского края.

Список животных

№	Вид животного
<b>герпетофауна</b>	
1	зеленая жаба – <i>Bufo viridis</i>
2	обыкновенная квакша – <i>Hyla arborea</i>
3	обыкновенный уж - <i>Natrix natrix</i>
4	озерная лягушка - <i>Pelophylax ridibundus</i>
5	прыткая ящерица – <i>Lacerta agilis</i>
<b>орнитофауна</b>	
6	белая трясогузка - <i>Motacilla alba</i>
7	большая синица - <i>Parus major</i>
8	вяхиль обыкновенный - <i>Columba palumbus</i>
9	голубь сизый - <i>Columba livia</i>
10	горлица кольчатая - <i>Streptopelia decaocto</i>
11	домовый воробей – <i>Passerdo mesticus</i>
12	дятел зеленый – <i>Picus viridis</i>
13	жаворонок малый – <i>Calandrella cinera</i>
14	кукушка обыкновенная – <i>Cuculus canorus</i>
15	ласточка городская - <i>Delichon urbica</i>
16	малый пестрый дятел – <i>Dendrocopos minor</i>
17	обыкновенная овсянка - <i>Emberiza citrinella</i>
18	певчий дрозд <i>Turdus philomelos</i>
19	серая ворона - <i>Corvus cornix</i>
20	серая мухоловка – <i>Muscicapa striata</i>
21	сизоворонка – <i>Coraciformes garrulous</i>
22	сойка обыкновенная <i>Garrulus glandarius</i>
23	сорока обыкновенная – <i>Pica pica</i>
24	черноголовая славка - <i>Sylvia atricapilla</i>
<b>териофауна</b>	
25	домовая мышь – <i>Mus musculus</i>
26	крот - <i>Talpa</i>
27	крыса - <i>Rattus</i>

Видов, занесенных в Красную книгу Российской Федерации, Красную книгу Краснодарского края не обнаружено.

ПРИЛОЖЕНИЕ № 3  
к паспорту памятника природы,  
утвержденному приказом  
министерства природных ресурсов  
Краснодарского края  
от \_\_\_\_\_ № \_\_\_\_\_

Описание обособленных памятников природы

*Для ботанических объектов:*

*диаметр ствола дерева* 0,8 м \_\_\_\_\_,

*высота дерева* 23 м \_\_\_\_\_,

*площадь проекции кроны на поверхность* \_\_\_\_\_.

*Для геологических объектов:*

*линейные размеры геологических объектов* \_\_\_\_\_,

*слагающие породы* \_\_\_\_\_,

*геологический возраст* \_\_\_\_\_.

*Для гидрологических объектов:*

*средний расход воды в роднике* \_\_\_\_\_.

*Другое* - кедр произрастает в 20 м от моря. Возраст дерева более 90 лет. Является высоко декоративным хвойным деревом с горизонтально расположенными ветвями. Высота дерева 23 м, диаметр ствола 0,8 м, длина окружности ствола 2,3 м, диаметр кроны 15 м.



ПРИЛОЖЕНИЕ № 4  
к паспорту памятника природы,  
утвержденному приказом  
министерства природных ресурсов  
Краснодарского края  
от \_\_\_\_\_ № \_\_\_\_\_

Дополнительные материалы – фотографии памятника природы или наиболее характерных его частей, картографический материал (карты (схемы) расположения памятника природы и охранной зоны (1:100000, 1:50000), карты (схемы) памятника природы с обозначением границ (1:2000 или 1:500, в зависимости от занимаемой площади), Охранное обязательство, иные материалы.



*Рисунок 1 – Памятник природы «Кедр гималайский IV»*





*Рисунок 2 – Памятник природы «Кедр гималайский IV»*



*Рисунок 3 – Памятник природы «Кедр гималайский IV»*





*Рисунок 4 – Памятник природы «Кедр гималайский IV»*

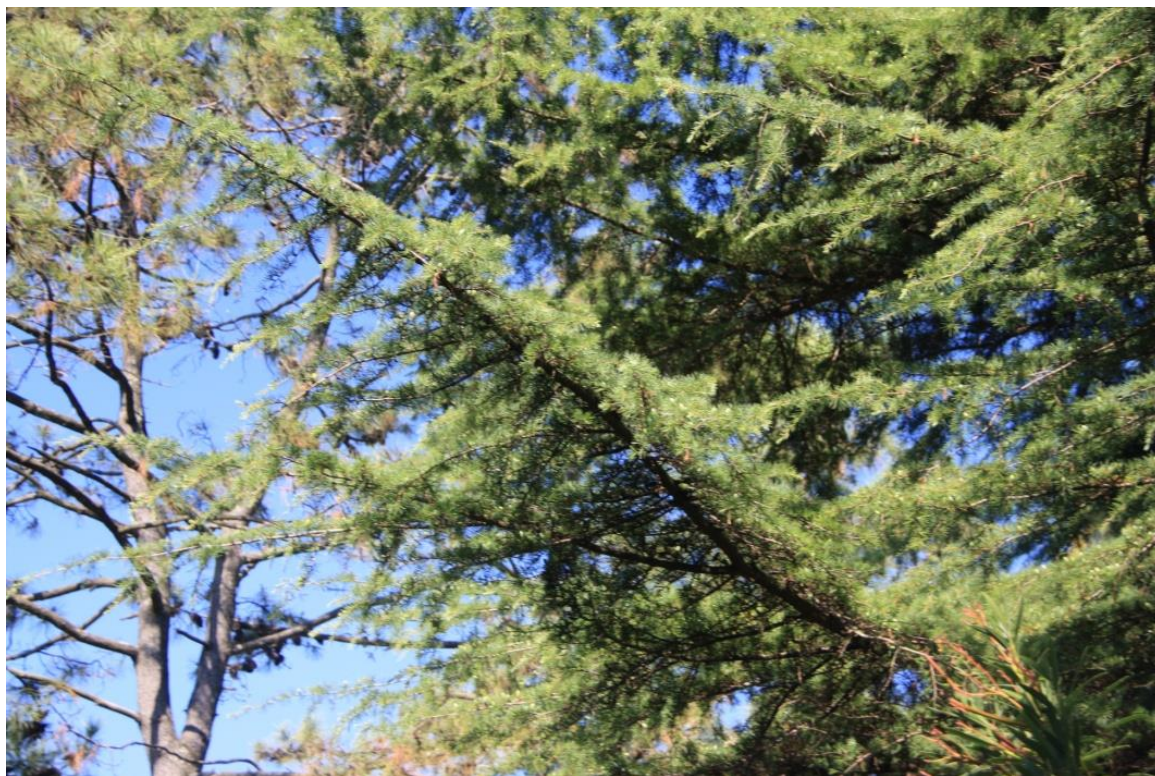


*Рисунок 5 – Памятник природы «Кедр гималайский IV»*





*Рисунок 6 – Памятник природы «Кедр гималайский IV»*



*Рисунок 7 – Памятник природы «Кедр гималайский IV»*





*Рисунок 8 – Памятник природы «Кедр гималайский IV»*



*Рисунок 9 – Памятник природы «Кедр гималайский IV»*

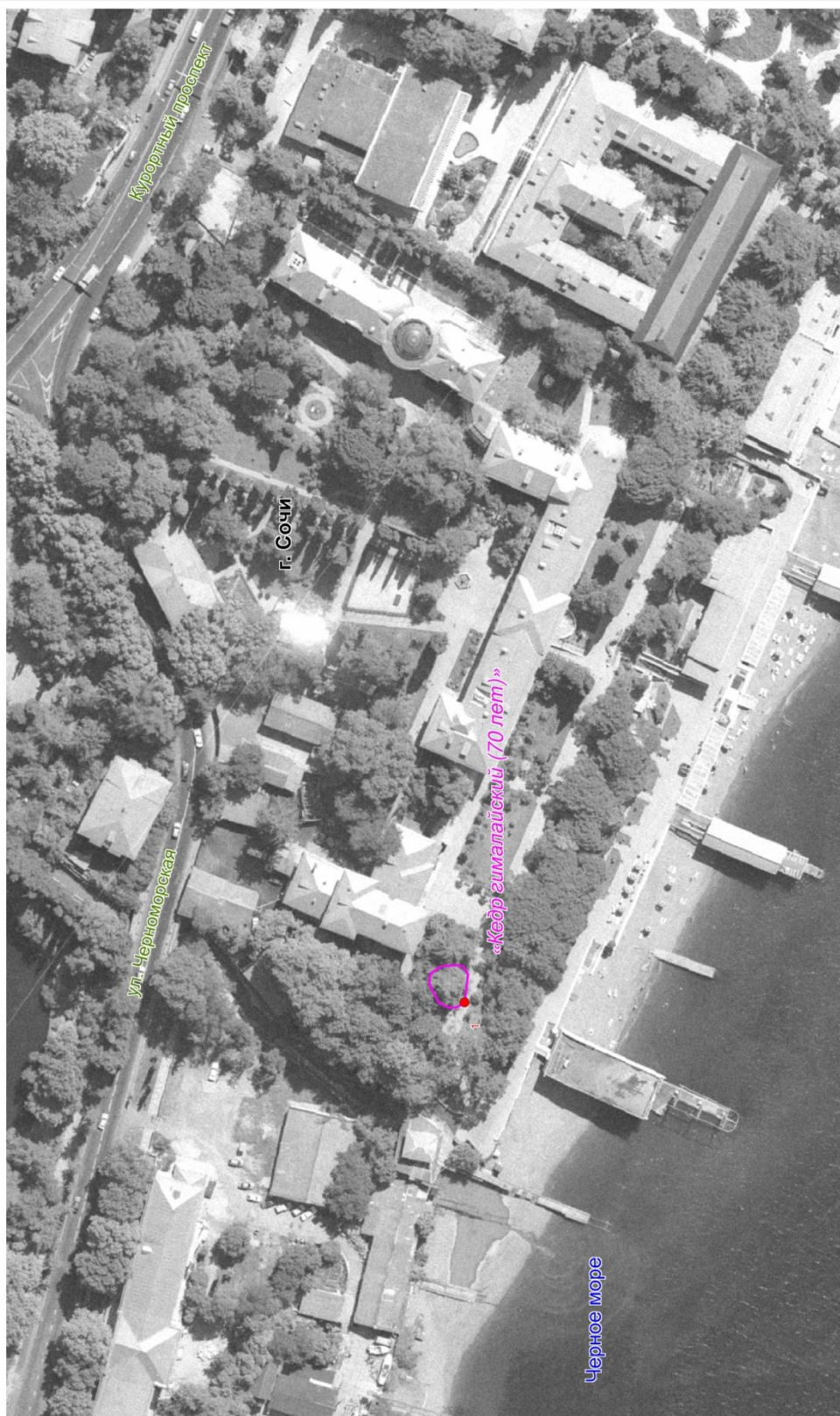




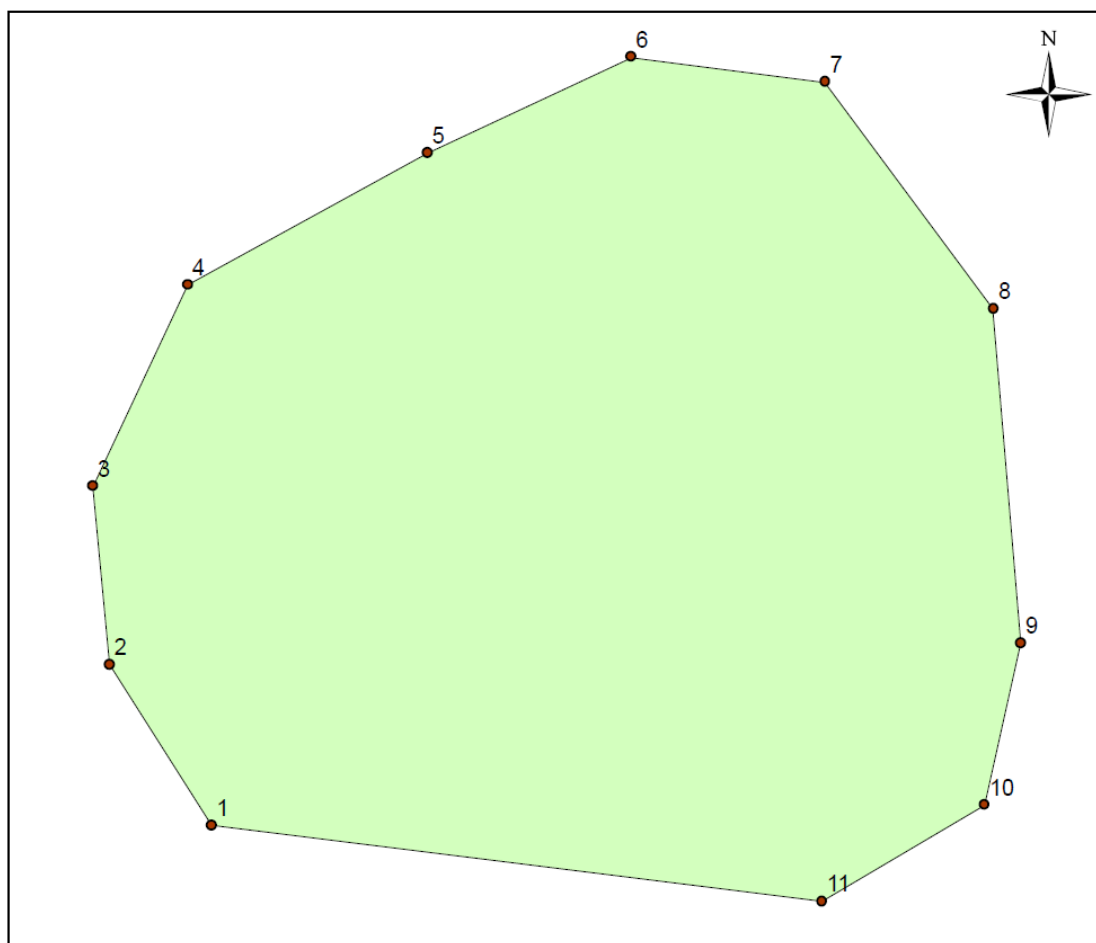


КАРТА (ПЛАН)  
особо охраняемой природной территории «Кедр гималайский (70 лет)» города-курорта Сочи Краснодарского края  
(наименование объекта землеустройства)

План границ объекта землеустройства



### Схема границ памятника природы «Кедр гималайский IV»



1:80

Точка	X	Y
1	315287,44	2199877,08
2	315289,46	2199875,8
3	315291,7	2199875,59
4	315294,23	2199876,78
5	315295,89	2199879,79
6	315297,09	2199882,34
7	315296,78	2199884,78
8	315293,93	2199886,89
9	315289,73	2199887,23
10	315287,7	2199886,78
11	315286,49	2199884,74

Система координат: МСК-23