

РОССИЙСКАЯ ФЕДЕРАЦИЯ
КРАСНОДАРСКИЙ КРАЙ

УТВЕРЖДЕН
приказом министерства
природных ресурсов
Краснодарского края
от 08.11.2013 г. № 1827

**ПАСПОРТ ПАМЯТНИКА ПРИРОДЫ
РЕГИОНАЛЬНОГО ЗНАЧЕНИЯ**

«Пруд «Тополек»

Наименование памятника природы

Ленинградский район

Муниципальное образование

Краснодар 2013 год

Полное наименование памятника природы – «Пруд «Тополек»

Распорядительный документ об объявлении (учреждении) памятника

природы - решением Ленинградского райисполкома от 9 июня 1981 года № 6,

решением Краснодарского крайисполкома от 14 сентября 1983 года № 488

Памятник природы образован с изъятием/без изъятия у собственников (арендаторов)

Цель создания – сохранение гидрологического объекта, имеющего рекреационное значение.

Подведомственность – министерство природных ресурсов Краснодарского края

Профиль памятника природы – гидрологический

Местоположение памятника природы, описание площади и границ
памятника природы

Муниципальное образование– Ленинградский район

Категория земель– земли населенных пунктов

Кадастровый номер участка– нет

Местоположение памятника природы:

Лесной фонд- нет

Водный фонд- нет

Иные категории земель– населенных пунктов

Населенный пункт– расположен в четырех километрах северо-восточнее ст. Крыловская

Положение объекта в системе улично-дорожной сети– нет

Наличие или отсутствие территориальной связи с иными природными или природно-антропогенными ландшафтами, ее характер – нет

Наличие в границах ООПТ иных особо охраняемых природных территорий -нет

Описание границ памятника природы – границы памятника природы на месте не обозначены, проходят по естественным рубежам – берегам озера, поросших тростником и прилегающим сельскохозяйственным угодьям.

Привязка к системе координат– МСК-23

Точка	X	Y
1	604145,32	1406622,04
11	603821,43	1406943,89
27	603779,15	1407725,31
48	603501,22	1406898,49
57	603185,82	1407049,06
61	603059,00	1407297,49
62	602970,65	1407229,09
73	603233,80	1406751,24
80	603524,97	1406677,14
84	603717,82	1406705,64
87	603843,22	1406603,04
91	603879,32	1406501,39

Описание границ охранной зоны памятника природы (если есть) – нет

Площадь памятника природы – 40 га

Площадь охранной зоны памятника природы (если есть)- нет

Описание положения в рельефе– расположен в четырех километрах северо-восточнее ст. Крыловская, в месте слияния балки Водяная и балки без названия

Сопряженные объекты- нет

Перечень зон и участков памятника природы, их площади

Кластерность территории памятника природы- нет

Площадь каждого участка, га (м²)- нет

Режим особой охраны

Запрещенные виды деятельности	Разрешенные виды деятельности
<ul style="list-style-type: none"> - создание объектов размещения, хранения отходов производства и потребления, радиоактивных, химических, взрывчатых, токсичных, отравляющих и ядовитых веществ на берегах водного объекта; - проведение всех видов мелиоративных работ, приводящих к изменению структуры и гидрологического режима водного объекта, за исключением мероприятий, направленных на восстановление его естественного водного режима и свойств; - сброс сточных вод; - мойка транспортных средств; - осуществление рекреационной деятельности (в том числе организация мест отдыха и разведение костров) за пределами специально предусмотренных для этого мест; - любые повреждения и изменения, нарушающие эстетические качества и естественное состояние пруда; - перепрофилирование сложившихся к моменту организации памятника природы направлений хозяйственно-производственной деятельности землепользователей. 	<ul style="list-style-type: none"> - проведение работ, связанных с необходимым улучшением водоснабжения водного объекта; - любительское рыболовство в соответствии с «Правилами рыболовства для Азово-Черноморского рыбохозяйственного бассейна»; - гидротехнические работы на основании проекта, при наличии положительного заключения государственной экологической экспертизы; - осуществление рекреационной деятельности (в том числе организация мест отдыха и разведение костров) в пределах специально предусмотренных для этого мест; - осуществление рекреационной деятельности (оборудование экологических троп и мест отдыха) на основании проекта обустройства, при наличии положительного заключения государственной экологической экспертизы; - организация и проведение научно-исследовательских работ, и осуществление эколого-просветительской деятельности по согласованию с уполномоченным органом в установленном порядке; - предотвращение опасных природных явлений, угрожающих жизни людей и населенным пунктам.

Меры охраны:

- установка информационных щитов и аншлагов;
- уборка территории;
- информирование населения и хозяйствующих субъектов об установленном режиме охраны памятника природы.

Природные характеристики территории

Описание *растительности* приводится в Приложении № 1 к паспорту памятника природы.

Описание *животного мира* приводится в Приложении № 2 к паспорту памятника природы.

Параметры обособленного памятника природы приводятся в Приложении № 3 к паспорту памятника природы.

Состояние (степень нарушенности) – хорошее/удовлетворительное/плохое (с указанием повреждений)

- зарастание береговой полосы гидро- и гигрофитами;

- находящиеся неподалеку сельскохозяйственные угодья негативно воздействуют на качество воды..

Перечень земельных участков, предоставленных гражданам и юридическим
лицам, с указанием местоположения границ, а так же прав владения и
пользования участками

Кадастровый номер участка - нет

Местоположение границ участка _____

Для юридического лица: Общество охотников и рыбаков

Организационно-правовая форма _____,

наименование, юридический адрес _____,

телефон, факс, e-mail _____,

ФИО руководителя _____,

ФИО контактного лица _____,

Название и реквизиты документов на право собственности, владения,
пользования, аренды – договор аренды № 90/08

Для физического лица: - нет

ФИО _____

Название и реквизиты документов на право собственности, владения,
пользования, аренды _____

Кадастровый номер участка _____,

Местоположение границ участка _____,

Для юридического лица:

Организационно-правовая форма _____,

наименование, юридический адрес _____,

телефон, факс, e-mail _____,

ФИО руководителя _____,

ФИО контактного лица _____,

Название и реквизиты документов на право собственности, владения,
пользования, аренды _____

Для физического лица:

ФИО _____

Название и реквизиты документов на право собственности, владения,
пользования, аренды _____

Кадастровый номер участка _____,

Местоположение границ участка _____,

Для юридического лица:

Организационно-правовая форма _____,

наименование, юридический адрес _____,

телефон, факс, e-mail _____,

ФИО руководителя _____,
 ФИО контактного лица _____,
 Название и реквизиты документов на право собственности, владения,
 пользования, аренды _____

Для физического лица:

ФИО _____
 Название и реквизиты документов на право собственности, владения,
 пользования, аренды _____
 Кадастровый номер участка _____,
 Местоположение границ участка _____,

Для юридического лица:

Организационно-правовая форма _____,
 наименование, юридический адрес _____,
 телефон, факс, e-mail _____,
 ФИО руководителя _____,
 ФИО контактного лица _____,
 Название и реквизиты документов на право собственности, владения,
 пользования, аренды _____

Для физического лица:

ФИО _____
 Название и реквизиты документов на право собственности, владения,
 пользования, аренды _____

Дополнительные материалы, в том числе Охранное обязательство, приводятся в
 Приложении № 4 к паспорту памятника природы.

Составитель: Т.Е.Сунцова,
 Ведущий специалист-эксперт отдела особо
 охраняемых природных территорий

подпись

Ведущий консультант отдела
 особо охраняемых
 природных территорий А.А.Медков

подпись

Дата _____

ПРИЛОЖЕНИЕ № 1
к паспорту памятника природы,
утвержденному приказом
министерства природных ресурсов
Краснодарского края
от 08.11.2013 г. № 1827

Растительность – перечень основных типов растительных сообществ, их состав, характеристика, пространственное распределение. Список видов, занесенных в Красную книгу Российской Федерации, Красную книгу Краснодарского края.

Список видов растений

№	Вид растения
1	алыча - <i>Prunus divaricata</i>
2	бузина черная - <i>Sambucus nigra</i>
3	воробейник полевой - <i>Lithospermum arvense</i>
4	ворсянка волосистая - <i>Dipsacus pilosus</i>
5	гледичия трехколючковая - <i>Gleditsia triacanthos</i>
6	звездчатка средняя - <i>Stellaria media</i>
7	клен татарский - <i>Acer tatricum</i>
8	лапчатка ползучая - <i>Potentilla reptans</i>
9	наяда морская - <i>Najas marina</i>
10	рдест курчавый - <i>Potamogeton crispus</i>
11	робиния псевдо-акация - <i>Robinia pseudo-acacia</i>
12	роголистник погруженный - <i>Ceratophyllum demersum</i>
13	свидина южная - <i>Thelictaria australis</i>
14	слива растопыренная - <i>Prunus spinosa</i>
15	тополем черным - <i>Populus nigra</i>
16	тростника южного - <i>Phragmites communis</i>
17	тысячелистник обыкновенный - <i>Achillea millefolium</i>
18	уруть колосистая - <i>Myriophyllum spicatum</i>
19	цикорий обыкновенный – <i>Cichorium intybus</i>
20	ясенем - <i>Fraxinus</i>
21	ясень - <i>Fraxinus</i>
22	ясколка уклоняющаяся - <i>Cerastium anomalum</i>
23	ясотка пурпурная - <i>Lamium purpureum</i>

Видов, занесенных в Красную книгу Российской Федерации, Красную книгу Краснодарского края не обнаружено.

ПРИЛОЖЕНИЕ № 2
к паспорту памятника природы,
утвержденному приказом
министерства природных ресурсов
Краснодарского края
от 08.11.2013 г. № 1827

Животный мир – видовой состав, численность, местообитание. Список видов, занесенных в Красную книгу Российской Федерации, Красную книгу Краснодарского края.

Список животных

№	Вид животного
герпетофауна	
1	болотная черепаха - <i>Emys orbicularis</i>
2	веретеница ломкая - <i>Anguis fragilis</i>
3	водяной уж - <i>Natrix tessellata</i>
4	зеленая жаба - <i>Bufo viridis</i>
5	обыкновенная медянка - <i>Coronella austriaca</i>
6	обыкновенная чесночница - <i>Pelobates fuscus</i>
7	обыкновенный уж - <i>Natrix natrix</i>
орнитофауна	
8	грач - <i>Corvus frugileus</i>
9	домовый воробей - <i>Passer domesticus</i>
10	крапивник - <i>Troglodytes troglodytes</i>
11	куропатка серая - <i>Perdix perdix</i>
12	малый пестрый дятел - <i>Dendrocopos minor</i>
13	обыкновенная овсянка - <i>Emberiza citrinella</i>
14	озерная чайка - <i>Larus ridibundus</i>
15	певчий дрозд - <i>Turdus philomelos</i>
16	речная крачка - <i>Sterna hirund</i>
17	речной сверчок - <i>Locustella fluviatilis</i>
18	серая ворона - <i>Corvus cornix</i>
19	серая мухоловка - <i>Muscicapa striata</i>
20	серая утка - <i>Anas strepera</i>
21	серая цапля - <i>Ardea cinerea</i>
22	сорока - <i>Pica pica</i>
23	ушастая сова - <i>Asio otus</i>
24	черноголовая славка - <i>Sylvia atricapilla</i>
25	черноголовая трясогузка - <i>Motacilla feldegg</i>
териофауна	
26	белогрудый ёж - <i>Erinaceus concolor</i>
27	домовая мышь - <i>Mus musculus</i>

28	заяц-русак - <i>Lepus europaeus</i>
29	крот - <i>Talpa sp.</i>
30	ласка - <i>Mustela nivalis</i>
31	лисица - <i>Vulpes vulpes</i>
32	малая белозубка - <i>Crocidura suaveolens</i>
33	мышовка степная - <i>Sicista subtilis</i>
34	ондатра - <i>Ondatra zibethicus</i>
35	полевка обыкновенная - <i>Microtus arvalis</i>
ихтиофауна	
36	каarp - <i>Cyprinus carpio carpio</i>
37	лещ - <i>Abramis brama</i>
38	обыкновенный судак - <i>Sander lucioperca</i>
39	серебристый карась - <i>Carassius Nilsson</i>
40	толстолобик - <i>Hypophthalmichthys molitrix</i>
41	щука - <i>Esox lucius</i>

Видов, занесенных в Красную книгу Российской Федерации, Красную книгу Краснодарского края не обнаружено.

ПРИЛОЖЕНИЕ № 3
к паспорту памятника природы,
утвержденному приказом
министерства природных ресурсов
Краснодарского края
от 08.11.2013 г. № 1827

Описание обособленных памятников природы

Для ботанических объектов:

диаметр ствола дерева _____,

высота деревьев _____,

площадь проекции кроны на поверхность _____.

Для геологических объектов:

линейные размеры геологических объектов _____,

слагающие породы _____,

геологический возраст _____.

Для гидрологических объектов:

средний расход воды в роднике _____.

Другое - Максимальный уровень воды в пруду наблюдается в весенний период, в летний межеванный период уровень воды снижается на 0,5-1,0 м. В зимний период Водяной балке образуется ледостав, толщина льда от 20-40 см. Длина водотоков на которых образован водоем «Тополек» составляет 11 км, поэтому водоохранная зона водоема 100 м, защитная прибрежная полоса – 50 м.

Озеро имеет чистое зеркало воды, местами произрастает высшая водная растительность. Водоем имеет благоприятные условия для обитания ихтиофауны, зарыблен и используется обществом охотников и рыболовов в целях любительского лова, является местом отдыха населения. Береговая линия изрезана незначительно, берега невысокие, пологие, покрыты лесными насаждениями, которые формируют обширную зеленую зону. С южной стороны береговая линия озеленена акацией. В прибрежно-водной растительности доминирует тростник.

ПРИЛОЖЕНИЕ № 4
к паспорту памятника природы,
утвержденному приказом
министерства природных ресурсов
Краснодарского края
от 08.11.2013 г. № 1827

Дополнительные материалы – фотографии памятника природы или наиболее характерных его частей, картографический материал (карты (схемы) расположения памятника природы и охранной зоны (1:100000, 1:50000), карты (схемы) памятника природы с обозначением границ (1:2000 или 1:500, в зависимости от занимаемой площади), Охранное обязательство, иные материалы.



Рисунок 1 - Памятник природы «Пруд «Тополек»



Рисунок 2 - Памятник природы «Пруд «Тополек»



Рисунок 3 - Памятник природы «Пруд «Тополек»



Рисунок 4 - Памятник природы «Пруд «Тополек»



Рисунок 5 - Памятник природы «Пруд «Тополек»



Рисунок 6 - Памятник природы «Пруд «Тополек»



Рисунок 7 - Памятник природы «Пруд «Тополек»

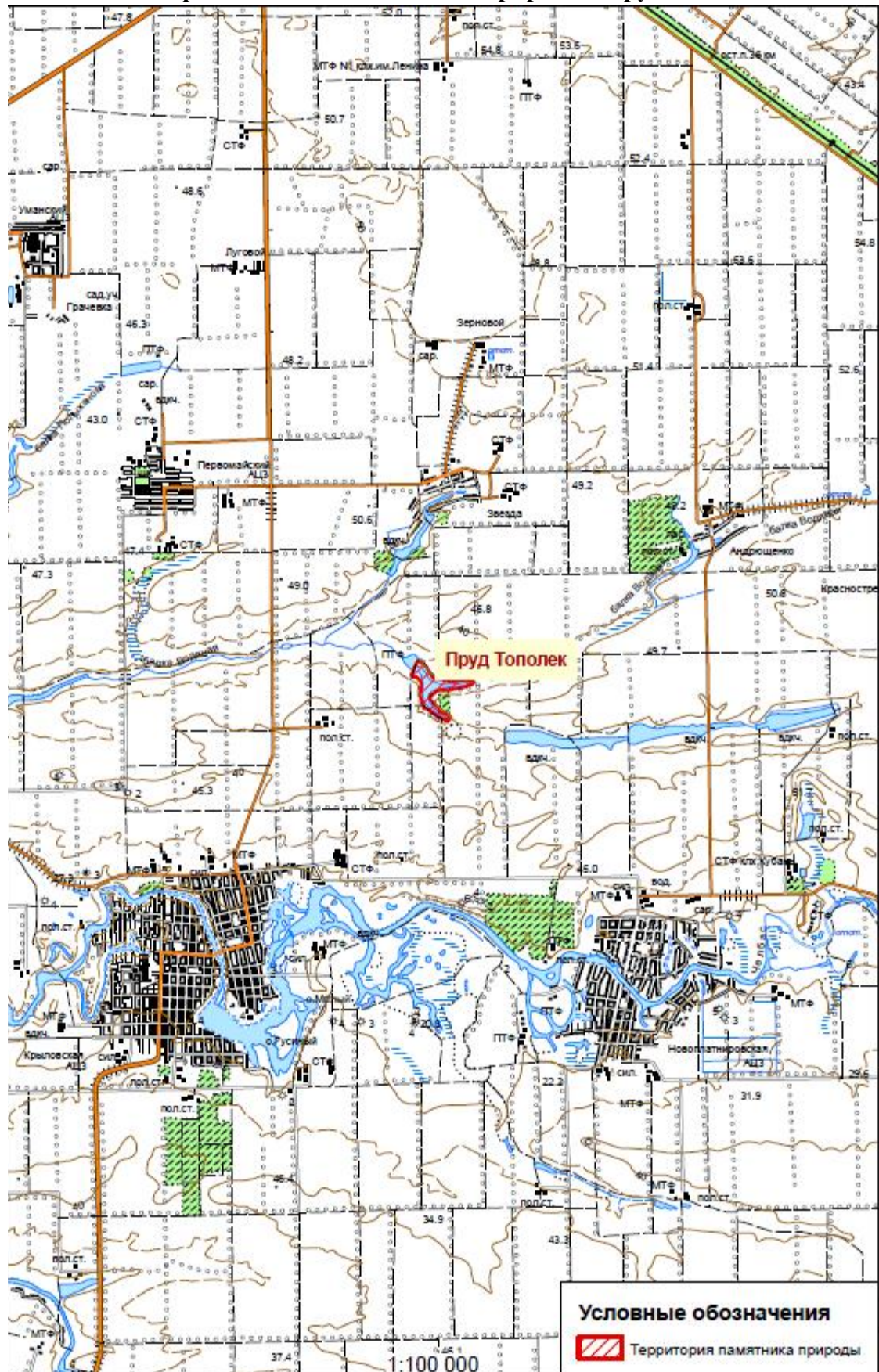


Рисунок 8 - Памятник природы «Пруд «Тополек»



Рисунок 9 - Памятник природы «Пруд «Тополек»

Схема расположения памятника природы «Пруд «Тополек»



Лист № 12

КАРТА (ПЛАН)

особо охраняемой природной территории "Пруд Тополек" Ленинградского района Краснодарского края
(наименование объекта землеустройства)

План границ объекта землеустройства

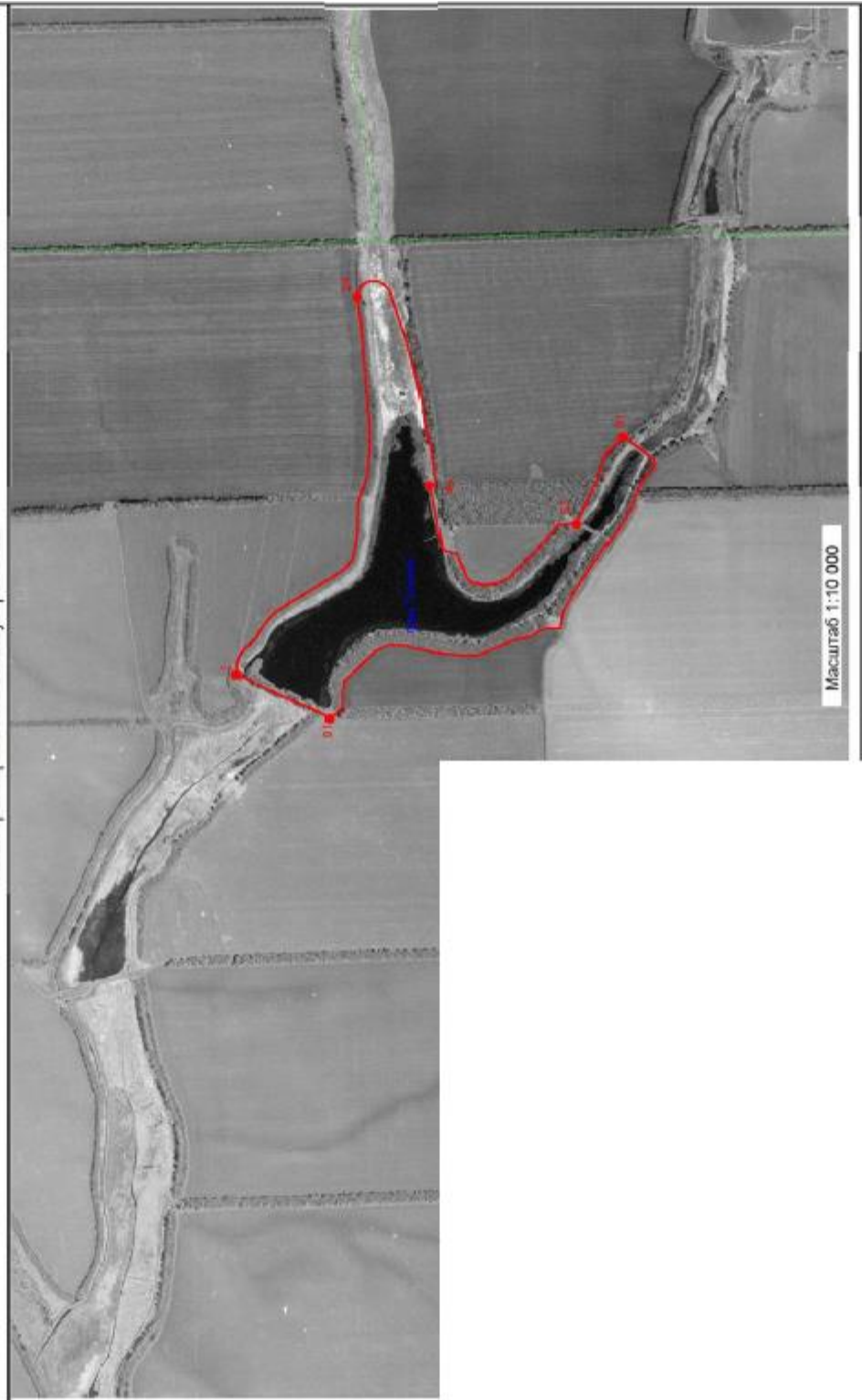
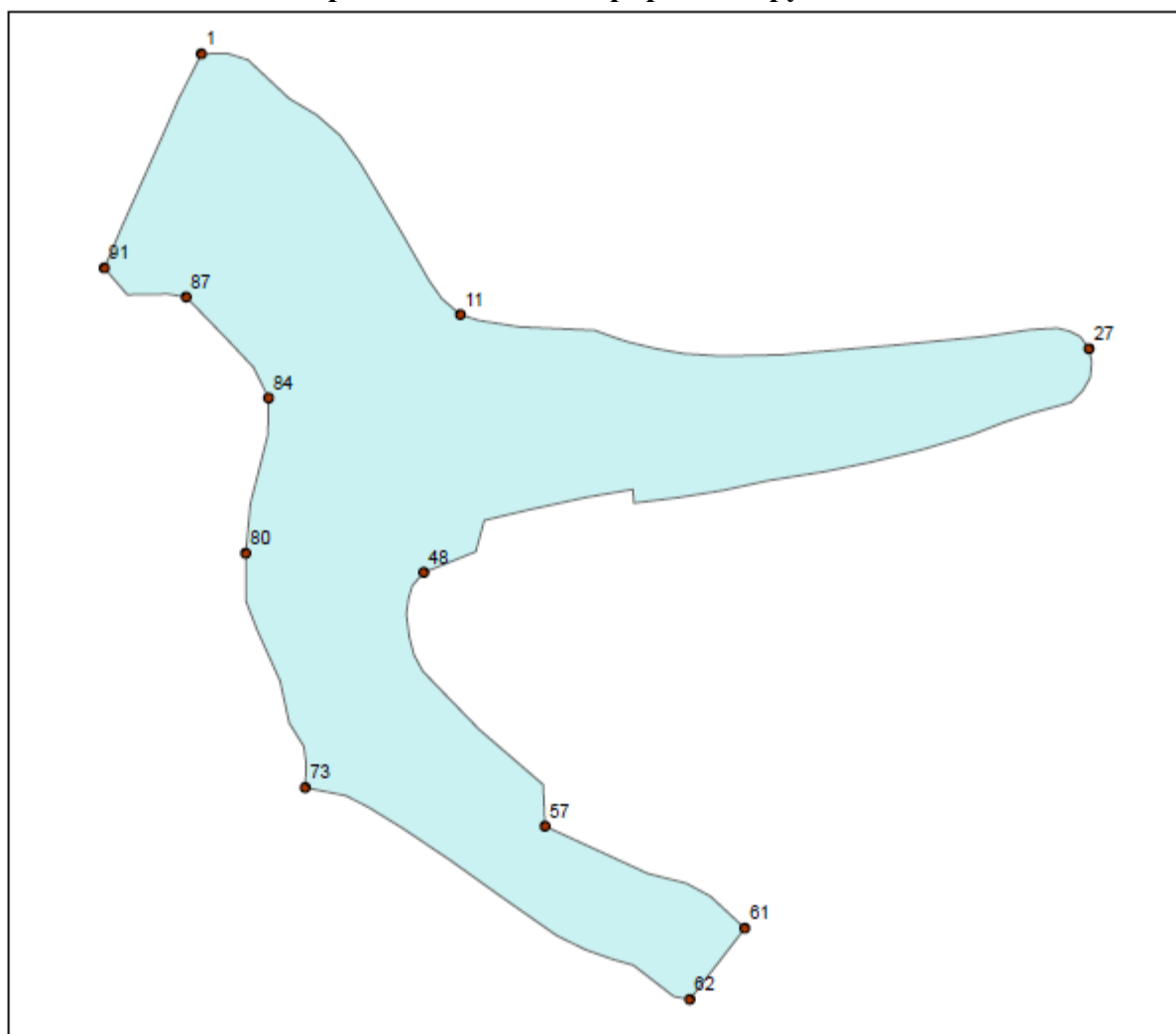


Схема границ памятника природы «Пруд «Тополек»



1:8 000

Точка	X	Y
1	604145,32	1406622,04
11	603821,43	1406943,89
27	603779,15	1407725,31
48	603501,22	1406898,49
57	603185,82	1407049,06
61	603059,00	1407297,49
62	602970,65	1407229,09
73	603233,80	1406751,24
80	603524,97	1406677,14
84	603717,82	1406705,64
87	603843,22	1406603,04
91	603879,32	1406501,39

Система координат: МСК-23