

РОССИЙСКАЯ ФЕДЕРАЦИЯ  
КРАСНОДАРСКИЙ КРАЙ

УТВЕРЖДЕН  
приказом министерства  
природных ресурсов  
Краснодарского края  
от 04.07.2013 г. № 903

**ПАСПОРТ ПАМЯТНИКА ПРИРОДЫ  
РЕГИОНАЛЬНОГО ЗНАЧЕНИЯ**  
«Береза, посаженная космонавтом В.В.Горбатко»

---

Наименование памятника природы

---

Гулькевичский район

Муниципальное образование

Краснодар 2013 год

*Полное наименование памятника природы* – «Береза, посаженная космонавтом В.В.Горбатко»

*Распорядительный документ об объявлении (учреждении) памятника природы* – решение Гулькевичского райисполкома от 18 апреля 1984 года № 165, решение Краснодарского крайисполкома от 14 июля 1988 года № 326  
*Памятник природы образован с изъятием/без изъятия у собственников (арендаторов)*

*Цель создания* – сохранение ботанического объекта, имеющего историческое, учебно-познавательное и эстетическое значение.

*Подведомственность* – министерство природных ресурсов Краснодарского края

*Профиль памятника природы* – ботанический

#### Местоположение памятника природы, описание площади и границ памятника природы

*Муниципальное образование* – Гулькевичский район

*Категория земель* – земли населенных пунктов

*Кадастровый номер участка* – нет

*Местоположение памятника природы:*

*Лесной фонд*- нет

*Водный фонд*- нет

*Иные категории земель* – населенных пунктов

*Населенный пункт* – г. Гулькевичи

*Положение объекта в системе улично-дорожной сети* – нет

*Наличие или отсутствие территориальной связи с иными природными или природно-антропогенными ландшафтами, ее характер* – нет

*Наличие в границах ООПТ иных особо охраняемых природных территорий* -нет

*Описание границ памятника природы* – границы памятника природы выделены условно – соответствуют границе проекции кроны дерева на земную поверхность.

*Привязка к системе координат* – система координат МСК-23

Точка	X	Y
1	475890,55	1377965,03
2	475891,22	1377966,31
3	475891,17	1377968,09
4	475890,22	1377969,60
5	475888,60	1377970,26
6	475886,93	1377970,15
7	475885,32	1377968,98
8	475884,81	1377966,81
9	475885,93	1377965,03
10	475887,04	1377964,08
11	475888,94	1377964,20

*Описание границ охранной зоны памятника природы (если есть)*- нет

*Площадь памятника природы* – 49 м<sup>2</sup>

*Площадь охранной зоны памятника природы (если есть)*- нет

*Описание положения в рельефе* – расположен на территории ОАО АПСК «Г».

*Сопряженные объекты* - нет

Перечень зон и участков памятника природы, их площади

*Кластерность территории памятника природы*- нет

*Площадь каждого участка, га (м<sup>2</sup>)*- нет

*Режим особой охраны*

Запрещенные виды деятельности	Разрешенные виды деятельности
любая хозяйственная деятельность, не совместимая с его назначением, в том числе: - любое повреждение дерева; - прокладка коммуникаций; - уплотнение почвы вокруг дерева; - проведение в непосредственной близости от дерева работ, которые могут привести к развитию эрозии почвы или к другим нарушениям состояния грунтов и повреждению корней дерева; - установка искусственной иллюминации на дереве.	- организация и проведение научно-исследовательских работ, и осуществление эколого-просветительской деятельности по согласованию с уполномоченным органом в установленном порядке.

*Меры охраны:*

- производить обрезку усохших ветвей и обработку, связанную с защитой дерева от болезней и вредителей;
- создать аншлаг, информирующий о статусе дерева;
- не допускать ведения хозяйственной деятельности, противоречащей режиму особой охраны памятника природы;
- осуществлять периодический контроль и своевременное информирование о нарушении особого режима охраны в пределах памятника природы;
- оформить охранные обязательства в установленном законом порядке;
- внести границы охранной зоны в земельный кадастр.

Природные характеристики территории

Описание *растительности* приводится в Приложении № 1 к паспорту памятника природы.

Описание *животного мира* приводится в Приложении № 2 к паспорту памятника природы.

*Параметры* обособленного памятника природы приводятся в Приложении № 3 к паспорту памятника природы.

*Состояние (степень нарушенности)* – хорошее/удовлетворительное/плохое (с указанием повреждений)

Перечень земельных участков, предоставленных гражданам и юридическим  
лицам, с указанием местоположения границ, а так же прав владения и  
пользования участками

Кадастровый номер участка - нет

Местоположение границ участка \_\_\_\_\_

Для юридического лица: нет

Организационно-правовая форма \_\_\_\_\_,  
наименование, юридический адрес \_\_\_\_\_,  
телефон, факс, e-mail \_\_\_\_\_,

ФИО руководителя \_\_\_\_\_,

ФИО контактного лица \_\_\_\_\_,

Название и реквизиты документов на право собственности, владения,  
пользования, аренды \_\_\_\_\_

Для физического лица: - нет

ФИО \_\_\_\_\_

Название и реквизиты документов на право собственности, владения,  
пользования, аренды \_\_\_\_\_

Кадастровый номер участка \_\_\_\_\_,

Местоположение границ участка \_\_\_\_\_

Для юридического лица:

Организационно-правовая форма \_\_\_\_\_,  
наименование, юридический адрес \_\_\_\_\_,  
телефон, факс, e-mail \_\_\_\_\_,

ФИО руководителя \_\_\_\_\_,

ФИО контактного лица \_\_\_\_\_,

Название и реквизиты документов на право собственности, владения,  
пользования, аренды \_\_\_\_\_

Для физического лица:

ФИО \_\_\_\_\_

Название и реквизиты документов на право собственности, владения,  
пользования, аренды \_\_\_\_\_

Кадастровый номер участка \_\_\_\_\_,

Местоположение границ участка \_\_\_\_\_

Для юридического лица:

Организационно-правовая форма \_\_\_\_\_,  
наименование, юридический адрес \_\_\_\_\_,  
телефон, факс, e-mail \_\_\_\_\_,

ФИО руководителя \_\_\_\_\_,

ФИО контактного лица \_\_\_\_\_

Название и реквизиты документов на право собственности, владения, пользования, аренды \_\_\_\_\_

Для физического лица:

ФИО \_\_\_\_\_

Название и реквизиты документов на право собственности, владения, пользования, аренды \_\_\_\_\_

Кадастровый номер участка \_\_\_\_\_ ,

Местоположение границ участка \_\_\_\_\_

Для юридического лица:

Организационно-правовая форма \_\_\_\_\_ ,

наименование, юридический адрес \_\_\_\_\_ ,

телефон, факс, e-mail \_\_\_\_\_ ,

ФИО руководителя \_\_\_\_\_ ,

ФИО контактного лица \_\_\_\_\_ ,

Название и реквизиты документов на право собственности, владения, пользования, аренды \_\_\_\_\_

Для физического лица:

ФИО \_\_\_\_\_

Название и реквизиты документов на право собственности, владения, пользования, аренды \_\_\_\_\_

Дополнительные материалы, в том числе Охранное обязательство, приводятся в Приложении № 4 к паспорту памятника природы.

Составитель: Т.Е.Сунцова,  
Ведущий специалист-эксперт отдела особо  
охраняемых природных территорий

\_\_\_\_\_

подпись

Ведущий консультант отдела  
особо охраняемых  
природных территорий А.А.Медков

\_\_\_\_\_

подпись

Дата \_\_\_\_\_

ПРИЛОЖЕНИЕ № 1  
к паспорту памятника природы,  
утвержденному приказом  
министерства природных ресурсов  
Краснодарского края  
от 04.07.2013 г. № 903

Растительность – перечень основных типов растительных сообществ, их состав, характеристика, пространственное распределение. Список видов, занесенных в Красную книгу Российской Федерации, Красную книгу Краснодарского края.

Список видов растений

№	Вид растения
1	береза - <i>Betula</i>
2	горец птичий - <i>Polygonum aviculare</i>
3	клен - <i>Acer</i>
4	костер безостый - <i>Zerna inermis</i>
5	мятлик узколистый - <i>Poa angustifolia</i>
6	пырей ползучий - <i>Elytrigia repens</i>
7	ясень - <i>Fraxinus</i>

Видов, занесенных в Красную книгу Российской Федерации, Красную книгу Краснодарского края не обнаружено.

ПРИЛОЖЕНИЕ № 2  
к паспорту памятника природы,  
утвержденному приказом  
министерства природных ресурсов  
Краснодарского края  
от 04.07.2013 г. № 903

Животный мир – видовой состав, численность, местообитание. Список видов, занесенных в Красную книгу Российской Федерации, Красную книгу Краснодарского края.

Список животных

№	Вид животного
<b>орнитофауна</b>	
1	воробьи - <i>Passer domesticus</i>
2	дятлы - <i>Pici</i>
3	скворцы - <i>Sturnus vulgaris</i>
4	сойки - <i>Garrulus landarius</i>
5	сороки - <i>Pica pica</i>
6	щеглы - <i>Carduelis</i>
<b>териофауна</b>	
7	белки - <i>Sciurus</i>
8	кроты - <i>Talpidae</i>
9	мыши - <i>Mus musculus</i>
<b>герпетофауна</b>	
10	ящерицы - <i>Lacertilia auria</i>

Видов, занесенных в Красную книгу Российской Федерации, Красную книгу Краснодарского края не обнаружено.

ПРИЛОЖЕНИЕ № 3  
к паспорту памятника природы,  
утвержденному приказом  
министерства природных ресурсов  
Краснодарского края  
от 04.07.2013 г. № 903

Описание обособленных памятников природы

*Для ботанических объектов:*

*диаметр ствола дерева* 0,65 м,

*высота дерева* 15 м,

*площадь проекции кроны на поверхность* \_\_\_\_\_.

*Для геологических объектов:*

*линейные размеры геологических объектов* \_\_\_\_\_,

*слагающие породы* \_\_\_\_\_,

*геологический возраст* \_\_\_\_\_.

*Для гидрологических объектов:*

*средний расход воды в роднике* \_\_\_\_\_.

*Другое* – Дерево посажено летчиком-космонавтом СССР, дважды Героем Советского Союза Виктором Васильевичем Горбатко. Дерево имеет красивую раскидистую крону.

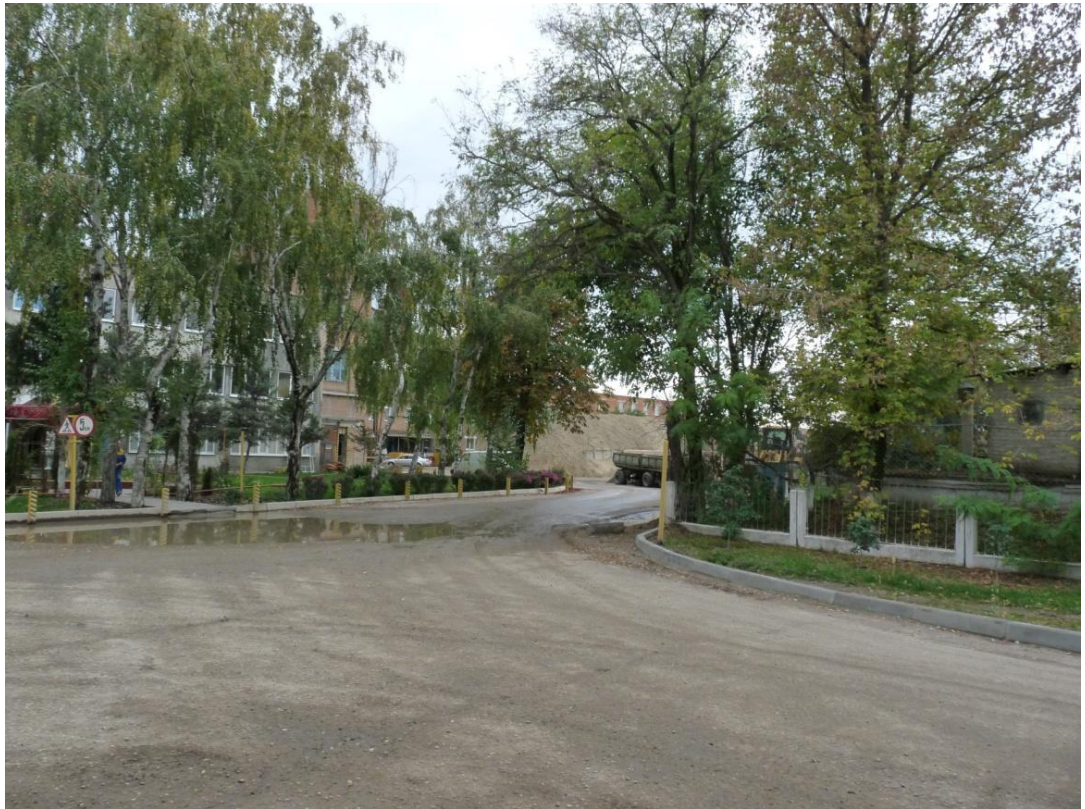


ПРИЛОЖЕНИЕ № 4  
к паспорту памятника природы,  
утвержденному приказом  
министерства природных ресурсов  
Краснодарского края  
от 04.07.2013 г. № 903

Дополнительные материалы – фотографии памятника природы или наиболее характерных его частей, картографический материал (карты (схемы) расположения памятника природы и охранной зоны (1:100000, 1:50000), карты (схемы) памятника природы с обозначением границ (1:2000 или 1:500, в зависимости от занимаемой площади), Охранное обязательство, иные материалы.



*Рисунок 1 – Памятник природы «Береза, посаженная космонавтом В.В.Горбатко»*



*Рисунок 2– Памятник природы «Береза, посаженная космонавтом В.В.Горбатко»*

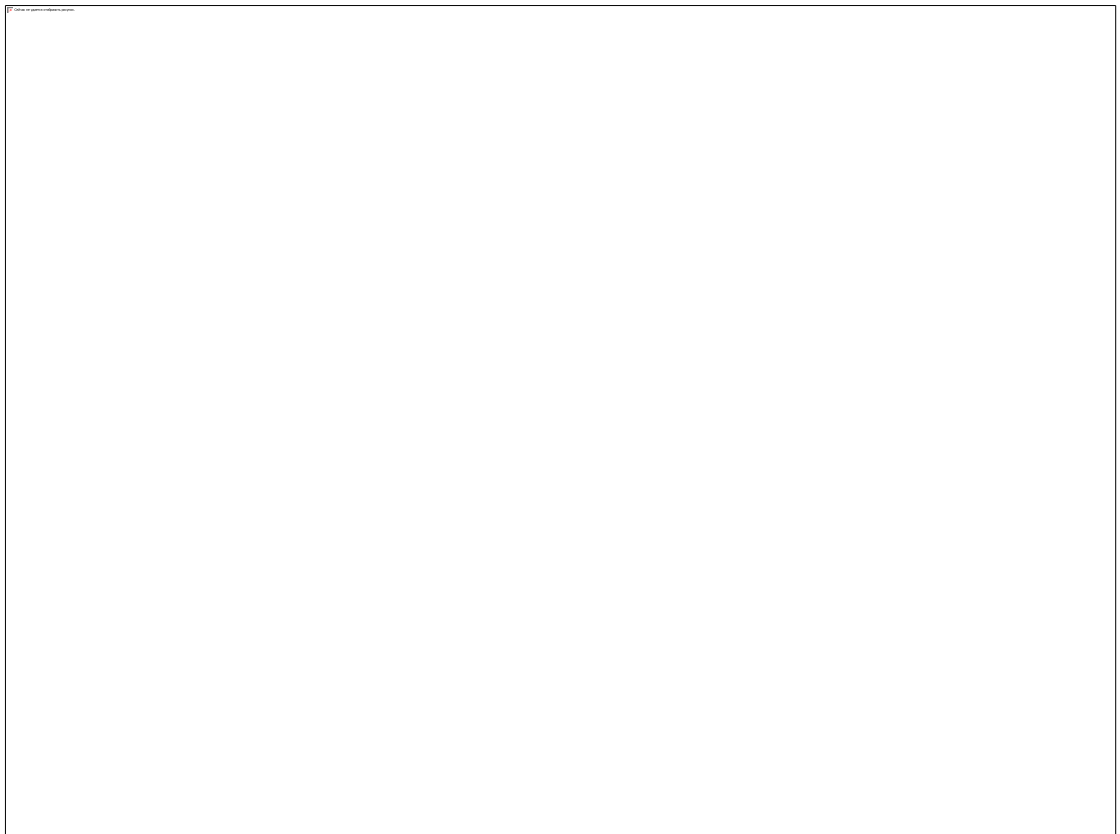


*Рисунок 3 – Памятник природы «Береза, посаженная космонавтом В.В.Горбатко»*





*Рисунок 4 – Памятник природы «Береза, посаженная космонавтом В.В.Горбатко»*



*Рисунок 5 – Памятник природы «Береза, посаженная космонавтом В.В.Горбатко»*





*Рисунок 6 – Памятник природы «Береза, посаженная космонавтом В.В.Горбатко»*



*Рисунок 7– Памятник природы «Береза, посаженная космонавтом В.В.Горбатко»*





*Рисунок 8 – Памятник природы «Береза, посаженная космонавтом В.В.Горбатко»*

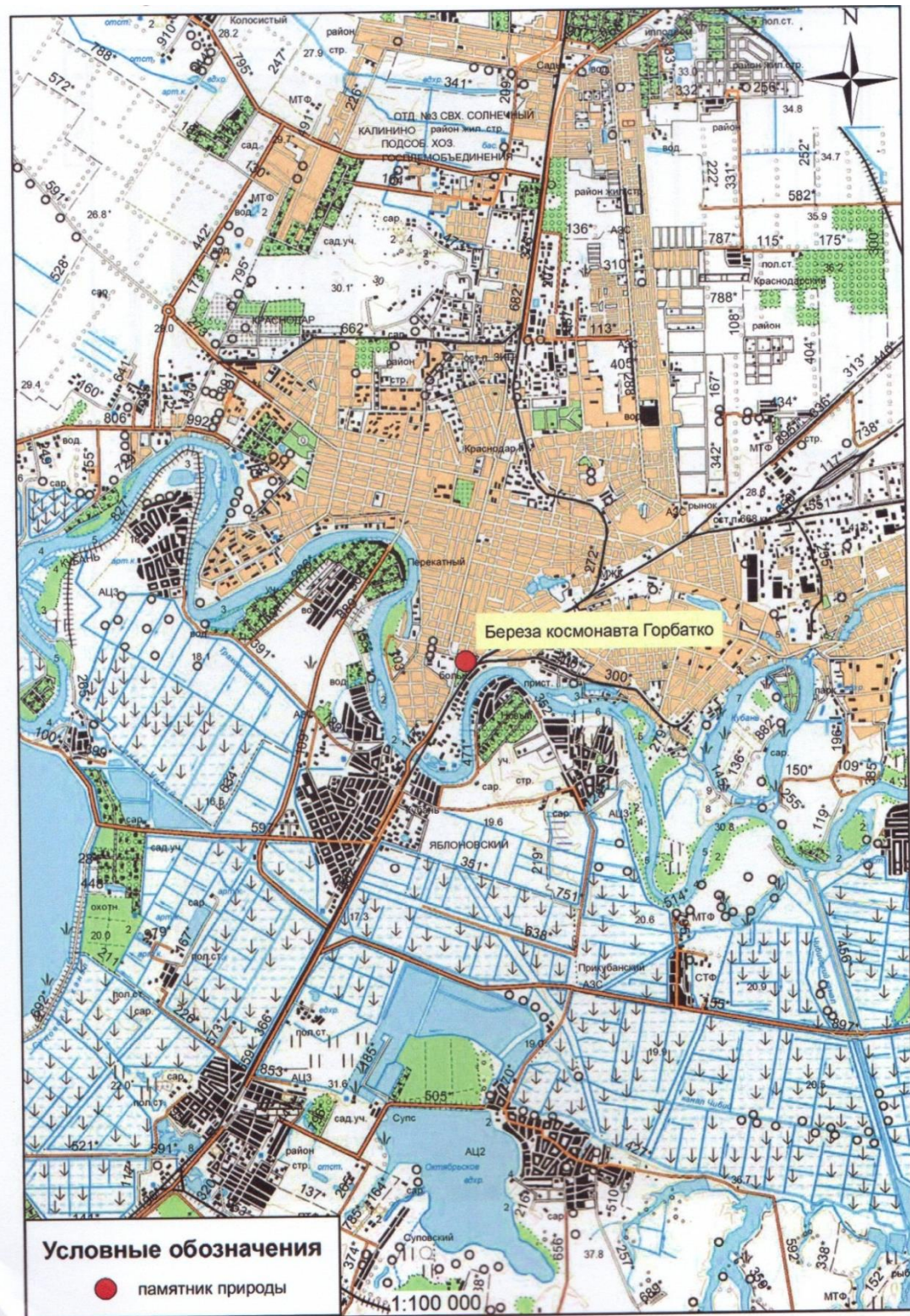


*Рисунок 9 – Памятник природы «Береза, посаженная космонавтом В.В.Горбатко»*



*Рисунок 10 – Памятник природы «Береза, посаженная космонавтом В.В.Горбатко»*



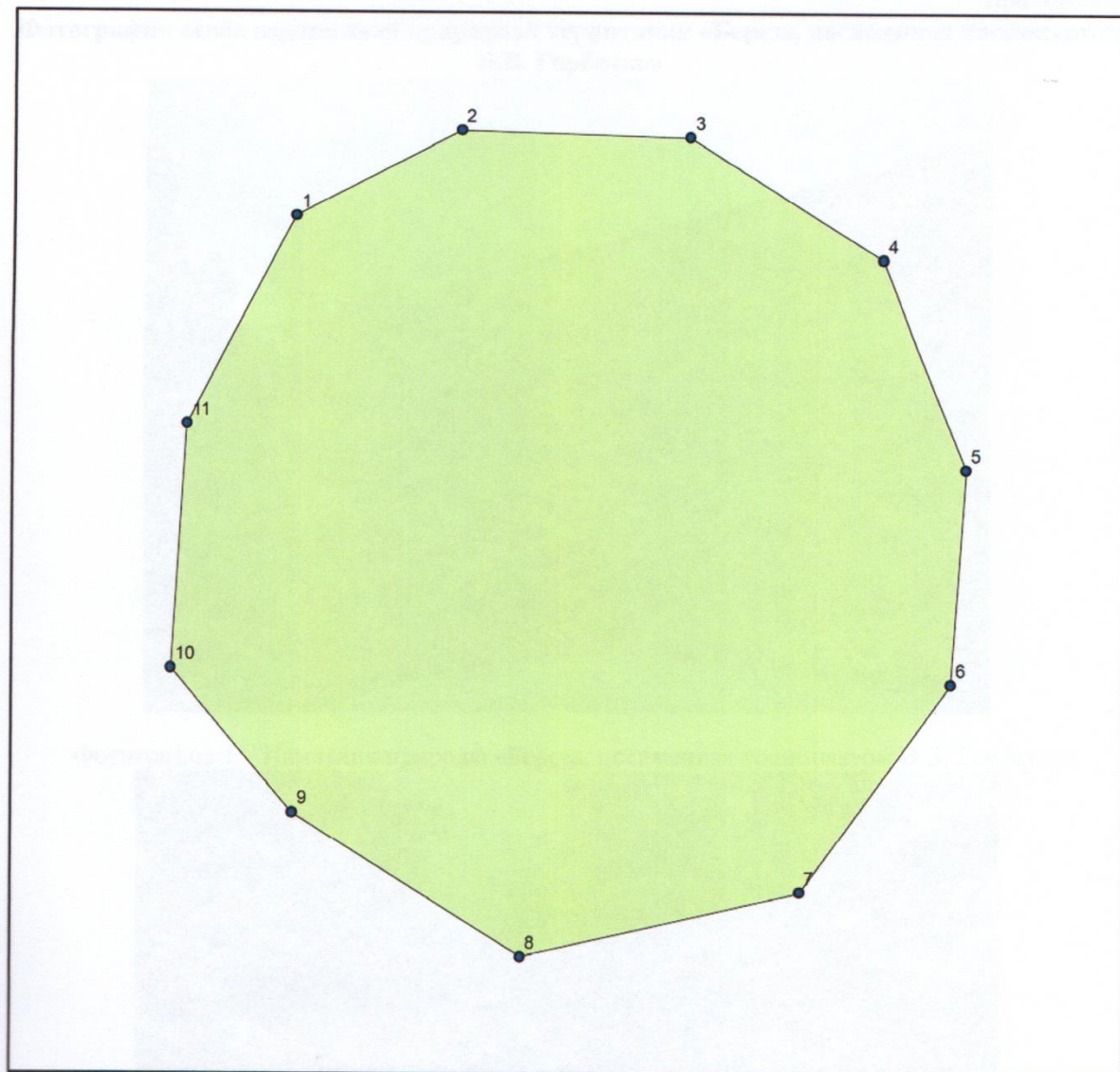








# Схема границ памятника природы «Береза, посаженная космонавтом В.В.Горбатко»



1:50

Точка	X	Y
1	475890.55	1377965.03
2	475891.22	1377966.31
3	475891.17	1377968.09
4	475890.22	1377969.60
5	475888.60	1377970.26
6	475886.93	1377970.15
7	475885.32	1377968.98
8	475884.81	1377966.81
9	475885.93	1377965.03
10	475887.04	1377964.08
11	475888.94	1377964.20

Система координат: МСК-23