

РОССИЙСКАЯ ФЕДЕРАЦИЯ
КРАСНОДАРСКИЙ КРАЙ

УТВЕРЖДЕН
приказом министерства
природных ресурсов
Краснодарского края
от 01.08.2013 г. № 1156

**ПАСПОРТ ПАМЯТНИКА ПРИРОДЫ
РЕГИОНАЛЬНОГО ЗНАЧЕНИЯ**

Берёзовая роща

Наименование памятника природы

Туапсинский район

Муниципальное образование

Краснодар 2013 год

Полное наименование памятника природы – Берёзовая роща

Распорядительный документ об объявлении (учреждении) памятника

природы - решение Туапсинского райисполкома от 15 ноября 1985 года № 392, решение Краснодарского крайисполкома от 14 июля 1988 года № 326

Памятник природы образован с изъятием/без изъятия у собственников (арендаторов)

Цель создания – памятник природы создан в целях сохранения ботанического объекта, имеющего научное, учебно-познавательное и эстетическое значение.

Подведомственность – Министерство природных ресурсов Краснодарского края

Профиль памятника природы – ботанический

Местоположение памятника природы, описание площади и границ
памятника природы

Муниципальное образование – Туапсинский район

Категория земель – земли населенных пунктов

Кадастровый номер участка – нет данных

Местоположение памятника природы:

Лесной фонд - нет

Водный фонд - нет

Иные категории земель - нет

Населенный пункт – п. Терзиян

Положение объекта в системе улично-дорожной сети - нет

Наличие или отсутствие территориальной связи с иными природными или природно-антропогенными ландшафтами, ее характер – нет

Наличие в границах ООПТ иных особо охраняемых природных территорий -нет

Описание границ памятника природы:

памятник природы расположен у окраины п. Терзиян, с северо-востока ограничена грунтовой дорогой Терзиян - Алтубинал; с юго-восточной, юго-западной и северо-западной - граница проведена, повторяя границу насаждений

Привязка к системе координат - система координат МСК-23

Точка	X	Y
1	386949,52	1416049,45
2	387023,94	1416101,56
3	386963,71	1416196,25
4	386946,00	1416219,70
5	386917,75	1416255,25
6	386897,92	1416279,98
7	386828,92	1416206,69

Описание границ охранной зоны памятника природы (если есть) – нет

Площадь памятника природы – 20393 м².

Площадь охранной зоны памятника природы (если есть) – нет

Описание положения в рельефе – нет

Сопряженные объекты – нет

Перечень зон и участков памятника природы, их площади

Кластерность территории памятника природы нет

Площадь каждого участка, га (м²) нет

Режим особой охраны

Запрещенные виды деятельности	Разрешенные виды деятельности
<ul style="list-style-type: none"> - деятельность, влекущая искажение сложившегося ландшафта; - предоставление земельных участков для капитального строительства; - прокладка новых дорог, троп, линий электропередач, коммуникаций, возведение строений и сооружений (в том числе временных), не связанных с деятельностью памятника природы; -загрязнение почв; - создание объектов размещения, хранения отходов производства и потребления, радиоактивных, химических, взрывчатых, токсичных, отравляющих и ядовитых веществ; - проезд и стоянка всех видов транспортных средств вне дорог общего пользования, кроме работников специально уполномоченных органов государственной власти; - проведение сплошных рубок леса, за исключением случаев, когда выборочные рубки не обеспечивают замену лесных насаждений, утрачивающих свои средообразующие, водоохранные и иные полезные функции, на лесные насаждения, обеспечивающие сохранение целевого назначения защитных лесов и выполняемых ими полезных функций; - все виды земляных гидротехнических и строительных работ, кроме проводимых с целью обеспечения эксплуатации и ремонта существующих линейных сооружений и коммуникаций; - осуществление рекреационной деятельности (в том числе организация мест отдыха и разведение костров) за пределами специально предусмотренных для этого мест; - сжигание естественной растительности, в 	<ul style="list-style-type: none"> - сенокошение на специально выделенных участках, согласованных с уполномоченным органом Краснодарского края; - проведение сплошных рубок лесных насаждений в случаях, когда выборочные рубки не обеспечивают замену лесных насаждений, утрачивающих свои средообразующие, водоохранные и иные полезные функции, на лесные насаждения, обеспечивающие сохранение целевого назначения защитных лесов и выполняемых ими полезных функций; - проведение противопожарных и санитарно-оздоровительных мероприятий согласно действующему лесному и природоохранному законодательству, согласованных в установленном порядке (проведение санитарно-оздоровительных мероприятий осуществляется при условии минимального повреждения напочвенного покрова с применением технических средств на колесном ходу); - удаление усохших, поврежденных, ослабленных деревьев и кустарников; проведение рубок ухода; - благоустройство территории в целях обеспечения условий для отдыха малыми архитектурными формами (МАФ) на основании проекта, получившего положительное заключение государственной экологической экспертизы; - проведение работ по восстановлению и поддержанию в равновесном состоянии экосистем памятника природы; - организация и проведение научно-исследовательских работ, и осуществление эколого-просветительской деятельности по согласованию с

<p>том числе весенние палы;</p> <ul style="list-style-type: none"> - выгул собак; - выпас сельскохозяйственных животных и организация для них летних лагерей; - самовольные посадки деревьев и кустарников, а также другие самовольные действия граждан, направленные на обустройство отдельных участков парка; - сбор зоологических, ботанических коллекций, а также палеонтологических образцов; - изыскательские, взрывные и буровые работы; - уничтожение или повреждение шлагбаумов, аншлагов, стендов и других информационных знаков и указателей, а также оборудованных экологических троп и мест отдыха; - осуществление любых других действий, ведущих к изменению режима или внешнего вида памятника природы; - перепрофилирование сложившихся к моменту организации памятника природы направлений хозяйственно-производственной деятельности землепользователей. 	<p>уполномоченным органом в установленном порядке.</p> <ul style="list-style-type: none"> - предотвращение опасных природных явлений, угрожающих жизни людей и населенным пунктам; - осуществление рекреационной деятельности (в том числе организация мест отдыха и разведение костров) в пределах специально предусмотренных для этого мест; - осуществление рекреационной деятельности (оборудование экологических троп и мест отдыха) на основании проекта обустройства, при наличии положительного заключения государственной экологической экспертизы
---	--

Меры охраны:

- произвести санитарную очистку лесонасаждения;
- установить аншлаги, информирующие о статусе ООПТ;
- осуществлять периодический контроль и своевременное информирование о нарушении особого режима охраны в пределах памятника природы;
- не допускать ведения хозяйственной деятельности, противоречащей режиму особой охраны памятника природы;

Природные характеристики территории

Описание *растительности* приводится в Приложении № 1 к паспорту памятника природы.

Описание *животного мира* приводится в Приложении № 2 к паспорту памятника природы.

Параметры обособленного памятника природы приводятся в Приложении № 3 к паспорту памятника природы.

Состояние (степень нарушенности) – хорошее/удовлетворительное/плохое (с указанием повреждений)

- пирогенное воздействие на почву (следы кострищ);
- повреждение памятника природы насекомыми-паразитами;
- захламлённость территории бытовым мусором.

Перечень земельных участков, предоставленных гражданам и юридическим лицам, с указанием местоположения границ, а так же прав владения и пользования участками

Кадастровый номер участка нет

Местоположение границ участка _____

Для юридического лица: - нет

Организационно-правовая форма _____,

наименование, юридический адрес _____,

телефон, факс, e-mail _____,

ФИО руководителя _____,

ФИО контактного лица _____,

Название и реквизиты документов на право собственности, владения, пользования, аренды _____

Для физического лица: - нет

ФИО _____

Название и реквизиты документов на право собственности, владения, пользования, аренды _____

Кадастровый номер участка _____,

Местоположение границ участка _____,

Для юридического лица:

Организационно-правовая форма _____,

наименование, юридический адрес _____,

телефон, факс, e-mail _____,

ФИО руководителя _____,

ФИО контактного лица _____,

Название и реквизиты документов на право собственности, владения, пользования, аренды _____

Для физического лица:

ФИО _____

Название и реквизиты документов на право собственности, владения, пользования, аренды _____

Кадастровый номер участка _____,

Местоположение границ участка _____,

Для юридического лица:

Организационно-правовая форма _____,

наименование, юридический адрес _____,

телефон, факс, e-mail _____,
 ФИО руководителя _____,
 ФИО контактного лица _____,
 Название и реквизиты документов на право собственности, владения,
 пользования, аренды _____

Для физического лица:

ФИО _____
 Название и реквизиты документов на право собственности, владения,
 пользования, аренды _____

Кадастровый номер участка _____,
 Местоположение границ участка _____

Для юридического лица:

Организационно-правовая форма _____,
 наименование, юридический адрес _____,
 телефон, факс, e-mail _____,
 ФИО руководителя _____,
 ФИО контактного лица _____,
 Название и реквизиты документов на право собственности, владения,
 пользования, аренды _____

Для физического лица:

ФИО _____
 Название и реквизиты документов на право собственности, владения,
 пользования, аренды _____

Дополнительные материалы, в том числе Охранное обязательство, приводятся в
 Приложении № 4 к паспорту памятника природы.

Составитель: Т.Е.Сунцова,
 Ведущий специалист-эксперт отдела особо
 охраняемых природных территорий

подпись

Ведущий консультант отдела
 особо охраняемых
 природных территорий А.А.Медков

подпись

Дата _____

ПРИЛОЖЕНИЕ № 1
к паспорту памятника природы,
утвержденному приказом
министерства природных ресурсов
Краснодарского края
от 01.08.2013 г. № 1156

Растительность – перечень основных типов растительных сообществ, их состав, характеристика, пространственное распределение. Список видов, занесенных в Красную книгу Российской Федерации, Красную книгу Краснодарского края.

Список видов растений

№	Вид растения
1	астра ложноитальянская - <i>Aster amelloides</i>
2	береза Литвинова - <i>Betula litwinowii</i>
3	боярышник - <i>Crataegus</i>
4	горец перечный - <i>Polygonum hydropiper</i>
5	граб обыкновенный - <i>Carpinus betulus</i>
6	груша кавказская - <i>Pyrus caucasica</i>
7	дуб черешчатый - <i>Quercus robur</i>
8	ежевика - <i>Rubus</i>
9	каштан посевной - <i>Castanea sativa</i>
10	крапива жгучая - <i>Urtica urens</i>
11	купена многоцветковая - <i>Polygonatum multiflorum</i>
12	лещина обыкновенная - <i>Corylus avellana</i>
13	ольха клейкая - <i>Alnus glutinosa</i>
14	осока - <i>Garex sp</i>
15	плющ обыкновенный - <i>Hedera helix</i>
16	подорожник средний - <i>Plantago media</i>
17	рододендрон желтый - <i>Rhododendron luteum</i>
18	ситник - <i>Juncus sp</i>
19	тамус обыкновенный - <i>Tamus communis</i>
20	черноголовка - <i>Prunella sp</i>
21	щитовник мужской - <i>Dryopteris filix-mas</i>
22	ясень - <i>Fraxinus</i>

Видов, занесенных в Красную книгу Российской Федерации, Красную книгу Краснодарского края не обнаружено.

ПРИЛОЖЕНИЕ № 2
к паспорту памятника природы,
утвержденному приказом
министерства природных ресурсов
Краснодарского края
от 01.08.2013 г. № 1156

Животный мир – видовой состав, численность, местообитание. Список видов, занесенных в Красную книгу Российской Федерации, Красную книгу Краснодарского края.

Список животных

№	Вид животного
герпетофауна	
1	кавказская жаба - <i>Bufo verru-cosissimus</i>
2	обыкновенный уж - <i>Natrix natrix</i>
3	луговая ящерица - <i>Darevskia praticola</i>
териофауна	
4	еж белобрюхий - <i>Erinaceus europaeus</i>
5	малая белозубка - <i>Crocidura suaveolens</i>

Видов, занесенных в Красную книгу Российской Федерации, Красную книгу Краснодарского края не обнаружено.

ПРИЛОЖЕНИЕ № 3
к паспорту памятника природы,
утвержденному приказом
министерства природных ресурсов
Краснодарского края
от 01.08.2013 г. № 1156

Описание обособленных памятников природы

Для ботанических объектов:

диаметр ствола дерева 20 – 25 см,

высота дерева 15 м,

площадь проекции кроны на поверхность _____.

Для геологических объектов:

линейные размеры геологических объектов _____,

слагающие породы _____,

геологический возраст _____.

Для гидрологических объектов:

средний расход воды в роднике _____.

Другое – Деревья березы Литвиновой (*Betula litwinowii*) высотой до 15 м, диаметр 20 – 25 см. в лесу отмечено около 10 деревьев березы.

ПРИЛОЖЕНИЕ № 4
к паспорту памятника природы,
утвержденному приказом
министерства природных ресурсов
Краснодарского края
от 01.08.2013 г. № 1156

Дополнительные материалы – фотографии памятника природы или наиболее характерных его частей, картографический материал (карты (схемы) расположения памятника природы и охранной зоны (1:100000, 1:50000), карты (схемы) памятника природы с обозначением границ (1:2000 или 1:500, в зависимости от занимаемой площади), Охранное обязательство, иные материалы.



Рисунок 1 - Памятник природы «Берёзовая роща»



Рисунок 2 - Памятник природы «Берёзовая роща»



Рисунок 3 - Памятник природы «Берёзовая роща»



Рисунок 4 - Памятник природы «Берёзовая роща»



Рисунок 5 - Памятник природы «Берёзовая роща»



Рисунок 6 - Памятник природы «Берёзовая роща»

Схема расположения памятника природы «Берёзовая роща»



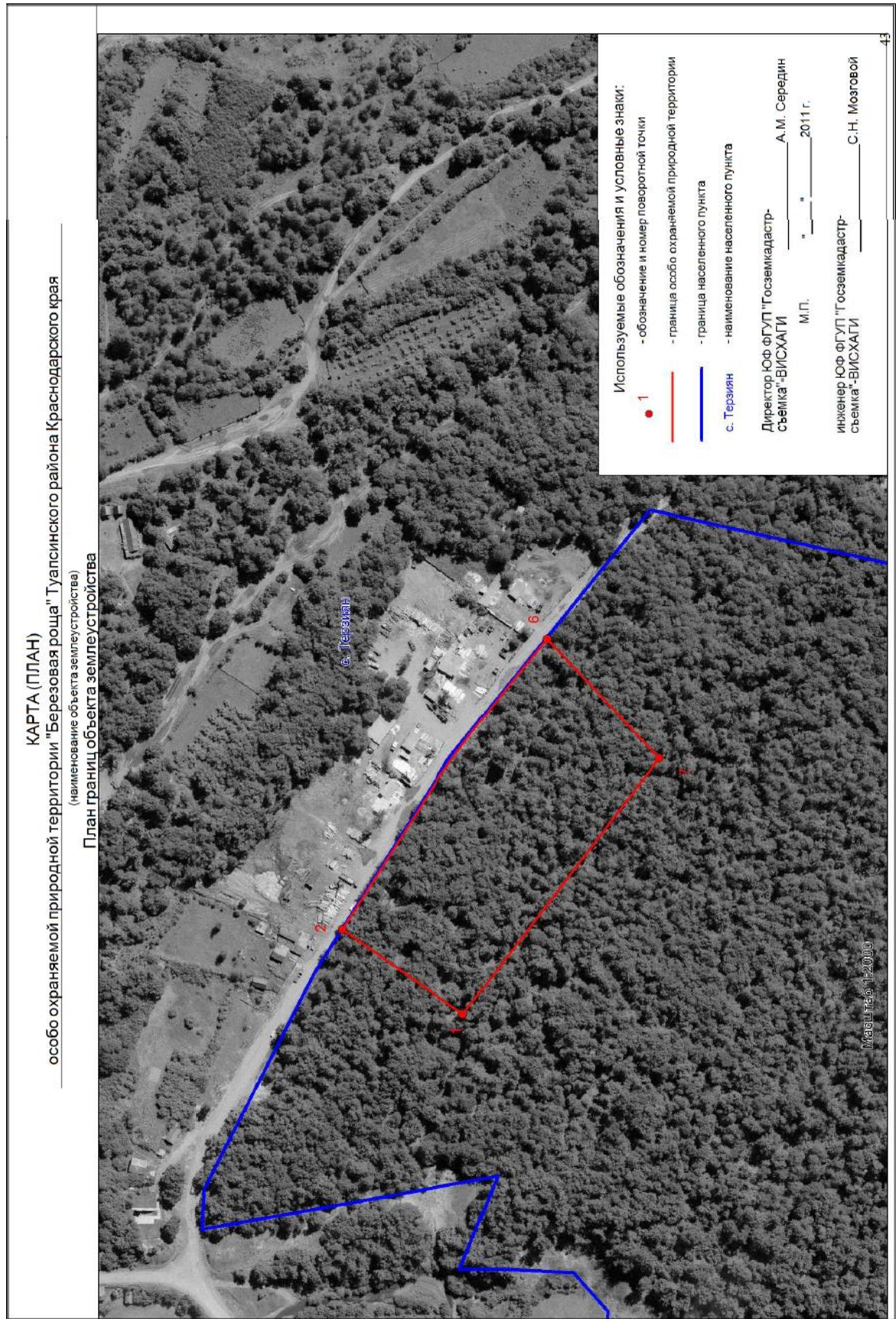
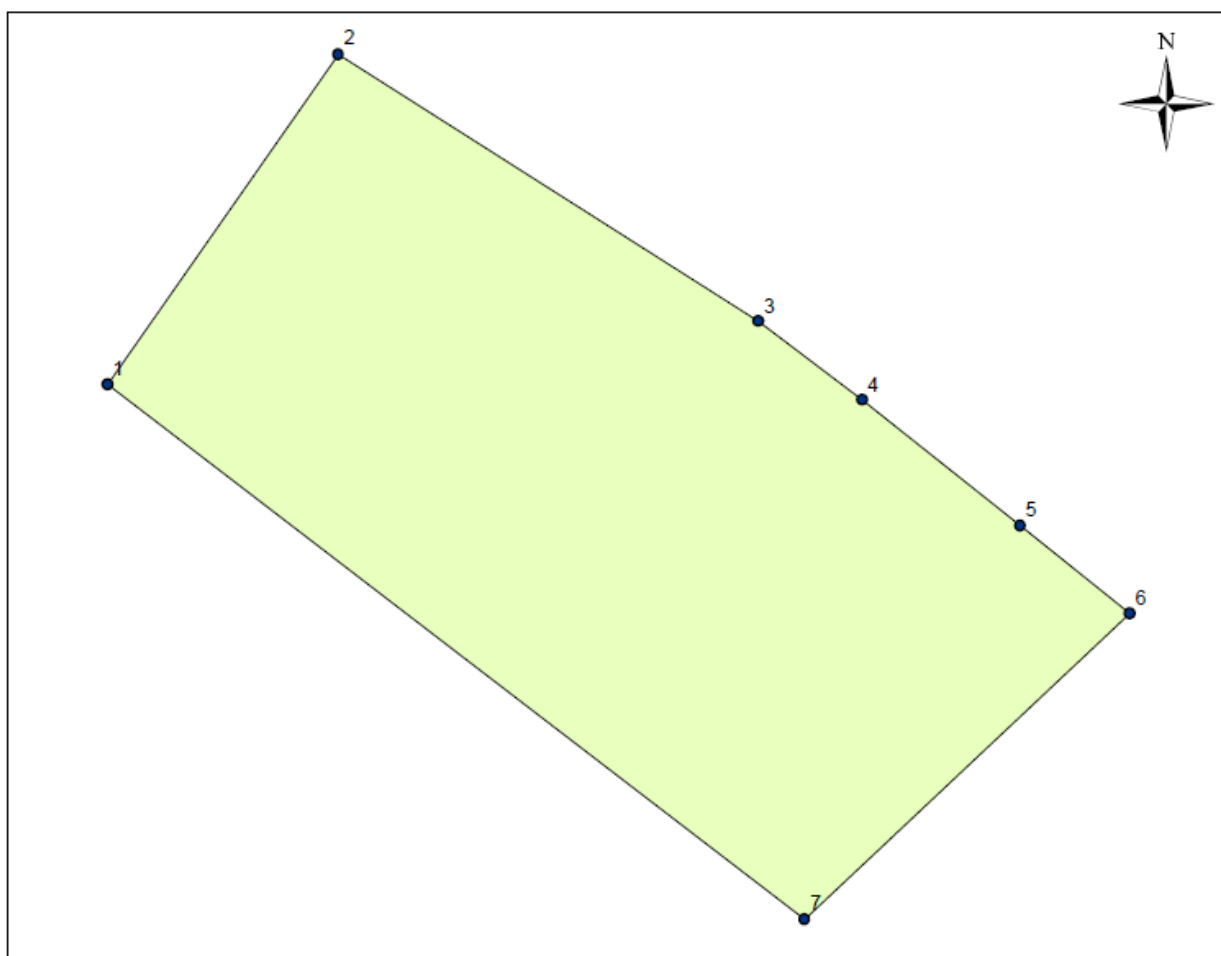


Схема границ памятника природы «Берёзовая Роща»

1:600

Точка	X	Y
1	386949,52	1416049,45
2	387023,94	1416101,56
3	386963,71	1416196,25
4	386946,00	1416219,70
5	386917,75	1416255,25
6	386897,92	1416279,98
7	386828,92	1416206,69

Система координат: МСК-23