

РОССИЙСКАЯ ФЕДЕРАЦИЯ  
КРАСНОДАРСКИЙ КРАЙ

УТВЕРЖДЕН  
приказом министерства  
природных ресурсов  
Краснодарского края  
от 26.12.2013 г. № 2144

**ПАСПОРТ ПАМЯТНИКА ПРИРОДЫ  
РЕГИОНАЛЬНОГО ЗНАЧЕНИЯ**

Гора Индюк

---

Наименование памятника природы

Туапсинский район

---

Муниципальное образование

Краснодар 2013 год

*Полное наименование памятника природы – Гора Индюк*

*Распорядительный документ об объявлении (учреждении) памятника*

*природы - решение Туапсинского райисполкома от 18 июля 1979 года № 12 п. 345, решение Краснодарского крайисполкома от 14 июля 1988 года № 326*

*Памятник природы образован с изъятием/без изъятия у собственников (арендаторов)*

*Цель создания – сохранение объектов живой и неживой природы, имеющих повышенную природоохранную, познавательную и историко-культурную ценность и значимость в масштабах всего края*

*Профиль памятника природы – комплексный*

Местоположение памятника природы, описание площади и границ  
памятника природы

*Муниципальное образование – Туапсинский район*

*Категория земель – земли лесного фонда*

*Кадастровый номер участка – нет данных*

*Местоположение памятника природы:*

*Лесной фонд - 152 га - Туапсинское лесничество Георгиевское участковое лесничество квартал 27Б выделы 44 - 48; квартал 44Б выделы 5-14,20-27, 31-33,39,40, 45, квартал 53Б выделы 6-15, 17, 18, часть выдела 16*

*Водный фонд - нет*

*Иные категории земель - нет*

*Населенный пункт – нет*

*Положение объекта в системе улично-дорожной сети - нет*

*Наличие или отсутствие территориальной связи с иными природными или природно-антропогенными ландшафтами, ее характер – нет*

*Наличие в границах ООПТ иных особо охраняемых природных территорий -нет*

*Описание границ памятника природы - от северо-западной окраины выдела 20 квартала 44Б Георгиевского участкового лесничества в северо-восточном направлении по северо-западной границе выделов 20, 5, 6 квартала 44Б до границы кварталов 44Б и 27Б, далее по северо-западной, северной границам выделов 42, 45 до северо-восточной границы квартала 27Б, далее в юго-восточном направлении по границе квартала 27Б до его южной оконечности, далее в западном направлении по границе квартала 27Б до стыка границ кварталов 27Б, 44Б, 53Б, далее в юго-западном направлении по границе кварталов 44 Б, 53Б до начала выдела 6 квартала 53 Б, далее по восточной границе выделов 6, 8 до лесной дороги, далее в юго-западном направлении по лесной дороге до южной границы квартала 53 Б, далее по южной границе кварталов 53Б, 44Б до юго-западной окраины выдела 39 квартала 44Б, далее в северном направлении по западной границе выделов 39, 31, 21, 20 до северо-западной окраины выдела 20 квартала 44Б Георгиевского участкового лесничества.*

*Привязка к системе координат - система координат МСК-23*

Обозначение характерных точек границ	Координаты, м	
	X	Y
1	391273,51	1403292,52
2	391279,15	1403335,31
3	391364,43	1403485,89
4	391394,22	1403587,45
5	391410,03	1403587,98
6	391489,31	1403620,17
7	391517,36	1403641,56
8	391536,71	1403661,69
9	391558,62	1403696,57
10	391547,45	1403763,30
11	391527,44	1403763,22
12	391509,93	1403760,66
13	391499,67	1403805,47
14	391460,25	1403965,88
15	391457,80	1403999,68
16	391471,97	1404071,25
17	391494,26	1404176,37
18	391512,69	1404252,61
19	391522,13	1404343,06
20	391543,41	1404351,90
21	391598,36	1404312,01
22	391635,85	1404295,86
23	391594,66	1404343,31
24	391582,24	1404390,85
25	391579,81	1404433,43
26	391562,75	1404478,33
27	391510,30	1404534,21
28	391447,64	1404568,77
29	391361,34	1404606,53
30	391291,31	1404655,69
31	391264,50	1404685,35
32	391267,34	1404409,10
33	391166,02	1404287,53
34	391022,40	1404104,23
35	390964,59	1404027,75
36	390855,42	1404205,50
37	390827,95	1404229,20
38	390760,38	1404206,43
39	390717,86	1404198,76
40	390681,62	1404217,42
41	390731,77	1404300,25
42	390711,86	1404352,78
43	390619,22	1404288,59

Обозначение характерных точек границ	Координаты, м	
	X	Y
44	390609,15	1404248,48
45	390586,63	1404242,14
46	390554,13	1404249,54
47	390530,32	1404221,91
48	390532,64	1404109,20
49	390568,89	1404099,31
50	390632,70	1404122,07
51	390643,89	1404107,15
52	390603,84	1404065,66
53	390577,14	1404042,76
54	390536,55	1404026,88
55	390505,02	1404035,22
56	390446,03	1404044,25
57	390409,34	1404068,32
58	390385,98	1404072,14
59	390358,95	1403991,51
60	390346,97	1403933,23
61	390319,39	1403886,80
62	390316,85	1403857,36
63	390281,08	1403778,33
64	390262,19	1403699,99
65	390231,44	1403627,88
66	390197,15	1403539,10
67	390217,35	1403513,42
68	390237,19	1403508,05
69	390252,48	1403502,67
70	390249,18	1403485,31
71	390201,22	1403443,57
72	390156,41	1403437,88
73	390091,96	1403403,84
74	390008,09	1403348,45
75	389989,91	1403317,08
76	389953,63	1403308,19
77	389914,84	1403293,02
78	389885,98	1403235,31
79	389874,65	1403187,69
80	389892,28	1403156,23
81	389920,79	1403137,71
82	389991,18	1403098,46
83	390004,88	1403074,74
84	389977,09	1403057,52
85	389943,16	1403022,61
86	389944,36	1402991,31
87	389988,10	1402973,93
88	389976,79	1402947,59

Обозначение характерных точек границ	Координаты, м	
	X	Y
89	389970,49	1402917,50
90	389985,80	1402888,31
91	390239,34	1402915,92
92	390475,63	1402934,12
93	390549,52	1402949,81
94	390605,61	1402969,21
95	390812,63	1403083,85
96	390933,85	1403123,88
97	390975,00	1403151,41
98	391030,10	1403201,70
1	391273,51	1403292,52

*Описание границ охранной зоны памятника природы (если есть) – нет*

*Площадь памятника природы – 152 га*

*Площадь охранной зоны памятника природы (если есть) – нет*

*Описание положения в рельефе – расположен в 2,5 км северо-восточнее с. Индюк, на отроге Главного Кавказского Хребта, Туапсинский район, на землях Туапсинского лесничества.*

*Сопряженные объекты – нет*

Перечень зон и участков памятника природы, их площади

*Кластерность территории памятника природы – нет*

*Площадь каждого участка, га (м<sup>2</sup>) нет*

*Режим особой охраны:*

На территории памятника природы «Гора Индюк» запрещено осуществление видов деятельности, противоречащих целям его создания или причиняющих вред природным комплексам и их компонентам, а также иные виды деятельности в соответствии с законодательством Российской Федерации и Краснодарского края, в том числе:

- Пользование объектами животного и растительного мира, отнесенными в установленном порядке к редким и находящимся под угрозой исчезновения.
- Сбор зоологических, ботанических, минералогических коллекций и палеонтологических объектов без согласования с уполномоченным органом в установленном порядке.
- Сбор недревесных лесных ресурсов, пищевых лесных ресурсов и лекарственных растений в промышленных и коммерческих целях.
- Интродукция объектов животного и растительного мира в целях акклиматизации.
- Проведение сплошных рубок леса, за исключением случаев, когда выборочные рубки не обеспечивают замену лесных насаждений, утрачивающих свои средообразующие, водоохранные и иные полезные функции, на лесные

насаждения, обеспечивающие сохранение целевого назначения защитных лесов и выполняемых ими полезных функций.

- Изреживание почвозащитного подлесочного яруса.
- При проведении санитарных рубок вырубка дуплистых и фаутовых деревьев.
- Проведение рубок ухода и санитарных рубок в гнездовой период.
- Осуществление авиационных мер по борьбе с вредителями и болезнями растений (кроме случаев отсутствия возможности применения наземной техники при возникновении массовых эпидемий или иных естественных природных явлений, связанных со вспышками численности вредителей).
- Осуществление авиационных мер по борьбе с вредителями в водоохраной зоне водных объектов и над их акваторией.
- Сжигание естественной растительности.
- Проезд и стоянка всех видов транспортных средств, кроме работников уполномоченного органа Краснодарского края в области охраны объектов животного мира и среды их обитания, а также охраны и воспроизводства лесов.
- Размещение автостоянок, кемпингов.
- Организация палаточных лагерей, мест отдыха и разведение костров вне специально предусмотренных и оборудованных для этих целей мест.
- Проведение массовых спортивных, зрелищных и иных мероприятий без согласования с уполномоченным органом.
- Самовольное устройство спортивных площадок и установка спортивного оборудования, прокладка и маркировка спортивных трасс и маршрутов.
- Размещение детских площадок, образовательных и детских учреждений, лечебно-профилактических и оздоровительных учреждений общего пользования.
- Уничтожение или повреждение шлагбаумов, аншлагов, стендов и других информационных знаков и указателей, а также оборудованных экологических троп и мест отдыха.
- Размещение на земельных участках памятника природы рекламных и информационных щитов, не связанных с его функционированием.
- Геологическая разведка и добыча полезных ископаемых, а также выполнение иных связанных с пользованием недрами работ, кроме существующих объектов, в границах, установленных лицензиями на данный вид деятельности.
- Загрязнение поверхностных и подземных вод неочищенными сточными водами и другими веществами.
- Засорение поверхностных вод.
- Создание объектов размещения, хранения отходов производства и потребления, радиоактивных, химических, взрывчатых, токсичных, отравляющих и ядовитых веществ, сброс неочищенных сточных вод.
- Распашка земель без согласования уполномоченного органа (за исключением земель, уже используемых собственниками, землепользователями, землевладельцами и арендаторами для производства сельскохозяйственной продукции).

- Строительство всех видов капитальных и временных сооружений, за исключением малых архитектурных форм, выделение участков для жилищного и дачного строительства, садово-огороднической деятельности.
- Прокладка линейных объектов, кроме эксплуатации, реконструкции и ремонта существующих систем линейных сооружений, при условии проведения природоохранных мероприятий по снижению негативного воздействия работ на природные объекты и комплексы по согласованию с уполномоченным органом Краснодарского края и на основании проекта, получившего положительное заключение государственной экологической экспертизы.
- Перепрофилирование сложившихся к моменту организации памятника природы направлений хозяйственно-производственной деятельности землепользователей.
- Обустройство животноводческих и птицеводческих комплексов и ферм.
- Организация сенокосов и выпас сельскохозяйственных животных. Массовый прогон и выпас скота.
- Иные виды хозяйственной деятельности, влекущие повреждение и уничтожение природных комплексов памятника природы.

В случае возникновения угрозы либо наступления режима чрезвычайной ситуации проведение работ, связанных с предупреждением и ликвидацией чрезвычайных ситуаций различного характера производится в соответствии с действующим законодательством о чрезвычайных ситуациях. Информация о планируемых и реализуемых мероприятиях, а также о нанесенном вреде направляется в орган исполнительной власти Краснодарского края, уполномоченный в области охраны окружающей среды.

#### *Меры охраны:*

- произвести санитарную очистку лесонасаждения;
- установить аншлаги, информирующие о статусе ООПТ;
- осуществлять периодический контроль и своевременное информирование о нарушении особого режима охраны в пределах памятника природы;
- не допускать ведения хозяйственной деятельности, противоречащей режиму особой охраны памятника природы.

#### Природные характеристики территории

Описание *растительности* приводится в Приложении № 1 к паспорту памятника природы.

Описание *животного мира* приводится в Приложении № 2 к паспорту памятника природы.

*Параметры* обособленного памятника природы приводятся в Приложении № 3 к паспорту памятника природы.

*Состояние (степень нарушенности)* – хорошее/удовлетворительное/плохое (с указанием повреждений)

**Перечень земельных участков, предоставленных гражданам и юридическим лицам, с указанием местоположения границ, а так же прав владения и пользования участками**

*Кадастровый номер участка - нет*

*Местоположение границ участка* \_\_\_\_\_

*Для юридического лица: - нет*

*Организационно-правовая форма – \_\_\_\_\_,  
наименование, юридический адрес – Туапсинское лесничество Георгиевское  
участковое лесничество – филиал ГУ КК «Комитет по лесу»,  
телефон, факс, e-mail \_\_\_\_\_,*

*ФИО руководителя \_\_\_\_\_,*

*ФИО контактного лица \_\_\_\_\_,*

*Название и реквизиты документов на право собственности, владения,  
пользования, аренды - \_\_\_\_\_,*

*Для физического лица: - нет*

*ФИО \_\_\_\_\_*

*Название и реквизиты документов на право собственности, владения,  
пользования, аренды \_\_\_\_\_*

*Кадастровый номер участка \_\_\_\_\_,*

*Местоположение границ участка \_\_\_\_\_,*

*Для юридического лица:- нет*

*Организационно-правовая форма - \_\_\_\_\_,  
наименование, юридический адрес- \_\_\_\_\_,  
телефон, факс, e-mail \_\_\_\_\_,*

*ФИО руководителя \_\_\_\_\_,*

*ФИО контактного лица \_\_\_\_\_,*

*Название и реквизиты документов на право собственности, владения,  
пользования, аренды - \_\_\_\_\_,*

*Для физического лица:*

*ФИО \_\_\_\_\_*

*Название и реквизиты документов на право собственности, владения,  
пользования, аренды \_\_\_\_\_*

*Кадастровый номер участка \_\_\_\_\_,*

*Местоположение границ участка \_\_\_\_\_,*

*Для юридического лица:*

*Организационно-правовая форма \_\_\_\_\_,*

*наименование, юридический адрес \_\_\_\_\_,*

*телефон, факс, e-mail \_\_\_\_\_,*

*ФИО руководителя \_\_\_\_\_,*



ФИО контактного лица \_\_\_\_\_,  
Название и реквизиты документов на право собственности, владения,  
пользования, аренды \_\_\_\_\_

Для физического лица:

ФИО \_\_\_\_\_  
Название и реквизиты документов на право собственности, владения,  
пользования, аренды \_\_\_\_\_

Дополнительные материалы, в том числе Охранное обязательство, приводятся в  
Приложении № 4 к паспорту памятника природы.

Составитель: Т.Е.Сунцова,  
Ведущий специалист-эксперт отдела особо  
охраняемых природных территорий

\_\_\_\_\_  
подпись

Ведущий консультант отдела  
особо охраняемых  
природных территорий А.А.Медков

\_\_\_\_\_  
подпись

Дата \_\_\_\_\_

ПРИЛОЖЕНИЕ № 1  
к паспорту памятника природы,  
утвержденному приказом  
министерства природных ресурсов  
Краснодарского края  
от 26.12.2013 г. № 2144

Растительность – перечень основных типов растительных сообществ, их состав, характеристика, пространственное распределение. Список видов, занесенных в Красную книгу Российской Федерации, Красную книгу Краснодарского края.

Список видов растений

№	Вид растения
<b>Древесная растительность</b>	
1.	боярышник мелколистный - <i>Crataegus microphylla</i>
2.	боярышник однопестичный - <i>Crataegus monogyna</i>
3.	бук восточный - <i>Fagus orientalis</i>
4.	граб восточный - <i>Carpinus orientalis</i>
5.	граб обыкновенный - <i>Carpinus betulus</i>
6.	дуб скальный - <i>Quercus petraea</i>
7.	дуб черешчатый - <i>Quercus robur</i>
8.	каштан посевной - <i>Castanea sativa</i>
9.	клекачка колхидская - <i>Staphylea colchica</i>
10.	клен полевой - <i>Acer campestre</i>
11.	клен светлый - <i>Acer laetum</i>
12.	клен татарский - <i>Acer tataricum</i>
13.	лещина обыкновенная - <i>Corylus avellana</i>
14.	липа широколистная - <i>Tilia platyphyllos</i>
15.	можжевельник полушаровидный - <i>Juniperus hemisphaerica</i>
16.	ольха клейкая - <i>Alnus glutinosa</i>
17.	рябина глоговина - <i>Sorbus torminalis</i>
18.	рябина кавказская - <i>Sorbus caucasica</i>
19.	сосна крючковатая - <i>Pinus sylvestris ssp. hamata</i>
20.	черешня - <i>Cerasus avium</i>
21.	ясень обыкновенный - <i>Fraxinus excelsior</i>
<b>Травянистая растительность</b>	
22.	зубянка пятилисточковая - <i>Dentaria quinquefolia</i>
23.	кочедыжник мужской - <i>Dryopteris filix - mas</i>
24.	лишайник сколопендровый - <i>Phyllitis scolopendrium</i>
25.	первоцвет обыкновенный - <i>Primula vulgaris</i>
26.	морозник кавказский - <i>Helleborus caucasicus</i>
27.	орляк крымский - <i>Pteridium tauricum</i>
28.	чистяк калужницелистный - <i>Ficaria vernalis</i>
29.	цикламен косский - <i>Cyclamen coum</i>

Список видов, занесенных в Красную книгу Российской Федерации, Красную книгу Краснодарского края.

№	Вид растения	Статус охраны
1	Скребница лекарственная ( <i>Ceterach officinarum</i> )	Красная книга Краснодарского края – 3, РД (редкий вид)
2	Пузырник ломкий ( <i>Cystopteris fragilis</i> )	Красная книга Краснодарского края – 3, РД (редкий вид)
3	Горянка колхидская ( <i>Epimedium colchicum</i> )	Красная книга РФ – 3 (редкий вид) Красная книга Краснодарского края – 3, РД (редкий вид)
4	Красавка белладонна ( <i>Atropa bella-donna</i> )	Красная книга РФ – 2 (уязвимый подвид) Красная книга Краснодарского края – 2, УВ (уязвимый вид)
5	Пион кавказский ( <i>Paeonia caucasica</i> )	Красная книга РФ – 3 (редкий вид) Красная книга Краснодарского края – 2, УВ (уязвимый вид)
6	Цикламен косский ( <i>Cyclamen coum</i> )	Красная книга РФ – 3 (редкий вид) Красная книга Краснодарского края – 2, УВ (уязвимый вид)
7	Морозник кавказский ( <i>Helleborus caucasicus</i> )	Красная книга Краснодарского края – 3, РД (редкий вид)
8	Рябина кавказская ( <i>Sorbus caucasica</i> )	Красная книга Краснодарского края – 3, РД (редкий вид)
9	Клекачка колхидская ( <i>Staphylea colchica</i> )	Красная книга РФ – 2 (уязвимый подвид) Красная книга Краснодарского края – 2, УВ (уязвимый вид)
10	Подснежник Воронова ( <i>Galanthus woronowii</i> )	Красная книга РФ – 2 (уязвимый вид) Красная книга Краснодарского края – 2, УВ (уязвимый вид)
11	Кандык кавказский ( <i>Erytronium caucasicum</i> )	Красная книга РФ – 3 (редкий вид) Красная книга Краснодарского края – 2, УВ (уязвимый вид)
12	Пыльцеголовник красный ( <i>Cephalanthera rubra</i> )	Красная книга РФ – 3 (редкий вид) Красная книга Краснодарского края – 2, УВ (уязвимый вид)
13	Пыльцеголовник длиннолистный ( <i>Cephalanthera longifolia</i> )	Красная книга РФ – 3 (редкий вид) Красная книга Краснодарского края – 2, УВ (уязвимый вид)
14	Ятрышник мужской ( <i>Orchis mascula</i> )	Красная книга РФ – 3 (редкий вид) Красная книга Краснодарского края – 2, УВ (уязвимый вид)
15	Ятрышник пурпурный ( <i>O. purpurea</i> )	Красная книга РФ – 3 (редкий вид) Красная книга Краснодарского края – 2, УВ (уязвимый вид)
16	Лимодорум недоразвитый ( <i>Limodorum abortivum</i> )	Красная книга РФ – 3 (редкий вид) Красная книга Краснодарского края – 2, УВ (уязвимый вид)
17	Любка зеленоцветная ( <i>Platantera chlorantha</i> )	Красная книга Краснодарского края – 2, УВ (уязвимый вид)
18	Шафран прекрасный ( <i>Crocus speciosus</i> ).	Красная книга РФ – 2 (уязвимый вид) Красная книга Краснодарского края – 2, УВ (уязвимый вид)

ПРИЛОЖЕНИЕ № 2  
к паспорту памятника природы,  
утвержденному приказом  
министерства природных ресурсов  
Краснодарского края  
от 26.12.2013 г. № 2144

Животный мир – видовой состав, численность, местообитание. Список видов, занесенных в Красную книгу Российской Федерации, Красную книгу Краснодарского края.

Список животных

№	Вид животного
<b>герпетофауна</b>	
1.	веретеница ломкая - <i>Anguis fragilis</i>
2.	водяной уж - <i>Natrix tessellata</i>
3.	восточная прыткая ящерица - <i>Lacerta agilis exigua</i>
4.	желтобрюхий (Каспийский) полоз - <i>Hierophis caspius</i>
5.	зеленая жаба - <i>Bufo viridis</i>
6.	кавказская гадюка - <i>Pelias kaznakovi</i>
7.	кавказская крестовка - <i>Pelodytes caucasicus</i>
8.	кавказский обыкновенный тритон (тритон Ланца) - <i>Lissotriton vulgaris lantzi</i>
9.	квакша Шелковникова - <i>Hyla arborea schelkownikowi</i>
10.	колхидская (Кавказская) жаба - <i>Bufo verrucosissimus</i>
11.	колхидский уж - <i>Natrix megalcephala</i>
12.	малоазиатская лягушка - <i>Rana macrocnemis</i>
13.	обыкновенная медянка - <i>Coronella austriaca</i>
14.	обыкновенный уж - <i>Natrix na-trix scutata</i>
15.	озерная лягушка - <i>Rana ridibunda</i>
16.	полоз оливковый - <i>Platyceps najadum</i>
17.	полоз эскулапов - <i>Zamenis longissimus</i>
18.	тритон Карелина - <i>Triturus karelini</i>
19.	тритон малоазиатский - <i>Ommatotriton ophryticus</i>
20.	черепаха Никольского (средиземноморская черепаха) - <i>Testudo graeca nikolskii</i>
21.	черноморская луговая ящерица - <i>Darevskia praticola pontica</i>
22.	ящерица Браунера - <i>Darevskia brauneri</i>
<b>орнитофауна</b>	
23.	белая трясогузка - <i>Motacilla alba</i>
24.	большая синица - <i>Parus major</i>
25.	большой подорлик - <i>Aquila clanga</i>
26.	вертишейка - <i>Jynx torquilla</i>
27.	вяхирь - <i>Columba palumbus</i>
28.	горлица обыкновенная - <i>Streptopelia turtur</i>
29.	дятел зеленый - <i>Picus viridis</i>
30.	жаворонок лесной - <i>Lullula arborea</i>
31.	жулан - <i>Lanius collurio</i>
32.	зарянка - <i>Erithacus rubecula</i>
33.	змееяд - <i>Circaetus gallicus</i>

34.	иволга - <i>Oriolus oriolus</i>
35.	канюк обыкновенный - <i>Buteo buteo</i>
36.	кукушка обыкновенная - <i>Cuculus canorus</i>
37.	лазоревка ( <i>Parus caeruleus</i> ), черноголовая славка - <i>Sylvia atricapilla</i>
38.	малый подорлик - <i>Aquila pomarina</i>
39.	московка - <i>Parus ater</i>
40.	неясыть серая - <i>Strix aluco</i>
41.	обыкновенная овсянка - <i>Emberiza citrinella</i>
42.	обыкновенная пищуха - <i>Certhia familiaris</i>
43.	обыкновенный дубонос - <i>Coccothraustes coccothraustes</i>
44.	орел-карлик - <i>Hieraaetus pennatus</i>
45.	пеночка желтобрюхая - <i>Phylloscopus nitidus</i>
46.	пестрый дятел - <i>Dendrocopos major</i>
47.	поползень обыкновенный - <i>Sitta europaea</i>
48.	сапсан - <i>Falco peregrinus</i>
49.	сойка - <i>Fringilla coelebs</i>
50.	сорока - <i>Pica pica</i>
51.	стриж белобрюхий - <i>Apus melba</i>
52.	тетереvyтник - <i>Accipiter gentilis</i>
53.	ушастая сова - <i>Asio otus</i>
54.	филин - <i>Bubo bubo</i>
55.	черноголовый щегол - <i>Carduelis carduelis</i>
56.	черный дрозд - <i>Turdus merula</i>
57.	черный стриж - <i>Apus apus</i>
<b>териофауна</b>	
58.	барсук европейский - <i>Meles meles</i>
59.	белка кавказская - <i>Sciurus anomalus</i>
60.	белка обыкновенная - <i>Sciurus vulgaris</i>
61.	белогрудый еж - <i>Erinaceus concolor</i>
62.	бурозубка Радде - <i>Sorex raddei</i>
63.	вечерница рыжая - <i>Nyctalus noctula</i>
64.	волк - <i>Canis lupus</i>
65.	енотовидная собака - <i>Nyctereutes procyonoides</i>
66.	енот–полоскун - <i>Procyon lotor</i>
67.	желтогорлая мышь - <i>Apodemus flavicollis</i>
68.	заяц–русак - <i>Lepus europaeus</i>
69.	кабан - <i>Sus scrofa</i>
70.	кавказская бурозубка - <i>Sorex satunini</i>
71.	кавказская выдра - <i>Lutra lutra meridionalis</i>
72.	кавказская европейская норка - <i>Mustela lutreola turovi</i>
73.	кавказский крот - <i>Talpa caucasica</i>
74.	кавказский лесной кот - <i>Felis silvestris daemon</i>
75.	косуля европейская - <i>Capreolus capreolus</i>
76.	куница каменная - <i>Martes foina</i>
77.	куница лесная - <i>Martes martes</i>
78.	кустарниковая полевка - <i>Microtus majori</i>
79.	кутора Шелковникова - <i>Neomys schelkovnikovi</i>
80.	ласка - <i>Mustela nivalis</i>
81.	лесная мышь - <i>Apodemus uralensis</i>
82.	лесной хорек - <i>Mustela putorius</i>
83.	лисица - <i>Vulpes vulpes</i>
84.	малая белозубка - <i>Crocidura suaveolens</i>
85.	малый крот - <i>Talpa levantis</i>
86.	мышовка лесная - <i>Sicista betulina</i>

87.	мышь малоазийская - <i>Apodemus mystacinus</i>
88.	мышь малютка - <i>Micromys minutus</i>
89.	мышь полевая - <i>Apodemus agrarius</i>
90.	нетопырь–карлик - <i>Pipistrellus pipistrellus</i>
91.	ночница Брандта - <i>Myotis brandti</i>
92.	обыкновенная полевка - <i>Microtus arvalis</i>
93.	обыкновенная рысь - <i>Lynx lynx</i>
94.	обыкновенная слепушонка - <i>Ellobius talpinus</i>
95.	олень благородный кавказский - <i>Cervus caucasicus</i>
96.	полевка малоазийская - <i>Chionomys roberti</i>
97.	серая крыса - <i>Rattus norvegicus</i>
98.	соня–полчок - <i>Glis glis</i>
99.	усатая ночница - <i>Myotis mystacinus</i>
100.	шакал - <i>Canis aureus</i>

Список видов, занесенных в Красную книгу Российской Федерации, Красную книгу Краснодарского края.

№	Вид животного	Статус охраны
1.	жук-олень ( <i>Lucanus cervus</i> )	Красная книга РФ – 2 (сокращающийся в численности вид)  Красная книга Краснодарского края – 7, СК (специально контролируемый вид)
2.	канавочник замотайлова ( <i>Trechus zamotajlovi</i> )	Красная книга Краснодарского края – 3, РД (редкий вид)
3.	бронзовка кавказская ( <i>Cetonischema speciosa speciosa</i> )	Красная книга РФ – 2 (сокращающийся в численности вид)  Красная книга Краснодарского края – 2, УВ (уязвимый вид)
4.	пестряк бартельса ( <i>Aleurostictus bartelsii</i> )	Красная книга Краснодарского края – 3, РД (редкий вид)
5.	брахита кубанская ( <i>Brachyta caucasica kubanica</i> )	Красная книга Краснодарского края – 2, УВ (уязвимый вид)
6.	усач большой дубовый ( <i>Cerambyx cerdo</i> )	Красная книга Краснодарского края – 7, СК (специально контролируемый вид)
7.	усач альпийский ( <i>Rosalia alpina</i> )	Красная книга РФ – 2 (сокращающийся в численности вид)  Красная книга Краснодарского края – 2, УВ (уязвимый вид)
8.	моримонелла Бернарика ( <i>Morimonella</i> )	Красная книга Краснодарского края – 2, УВ (уязвимый вид)

№	Вид животного	Статус охраны
	<i>bednariki</i> )	вид)
9.	усач-псевдосфегестес ( <i>Pseudosphegistes brunnescens</i> )	Красная книга Краснодарского края – 3, РД (редкий вид)
10.	пчела-плотник ( <i>Xylocopa valga</i> )	Красная книга РФ – 2 (сокращающийся в численности вид)  Красная книга Краснодарского края – 7, СК (специально контролируемый вид)
11.	милезия шершневидная ( <i>Milesia crabroniformis</i> )	Красная книга Краснодарского края – 1Б, УИ (находящийся под угрозой исчезновения вид)
12.	мнемозина (Аполлон черный) ( <i>Parnassius mnemosyne</i> )	Красная книга РФ – 2 (сокращающийся в численности вид)  Красная книга Краснодарского края – 7, СК (специально контролируемый вид)
13.	поликсена ( <i>Zerynthia polyxena</i> )	Красная книга Краснодарского края – 2, УВ (уязвимый вид)
14.	алланкастрия Кавказская (Зеринтия Кавказская, Таис Кавказская) ( <i>Allanacstria caucasica</i> )	Красная книга Краснодарского края – 7, СК (специально контролируемый вид)
15.	пестрянка Двуцветная (Сложноцветница двуцветная) ( <i>Jordanita chloros</i> )	Красная книга Краснодарского края – 1Б, УИ (находящийся под угрозой исчезновения вид)
16.	тритон Карелина ( <i>Triturus karelini</i> )	Красная книга РФ – 4 (неопределенный по статусу вид)  Красная книга Краснодарского края – 2, УВ (уязвимый вид)
17.	тритон малоазиатский ( <i>Triturus vittatusophryticus</i> )	Красная книга РФ – 3 (редкий вид)  Красная книга Краснодарского края – 3, РД (редкий вид)
18.	тритон Ланца ( <i>Triturus vulgaris lantzi</i> )	Красная книга РФ – 2 (сокращающийся в численности вид)  Красная книга Краснодарского края – 7, СК (специально контролируемый вид)
19.	кавказская крестовка ( <i>Pelodytes caucasicus</i> )	Красная книга РФ – 23 (сокращающийся в численности)  Красная книга Краснодарского края – 3, РД (редкий вид)

№	Вид животного	Статус охраны
		вид)
20.	лягушка малоазиатская ( <i>Rana macrocnemis</i> )	Красная книга Краснодарского края – 3, РД (редкий вид)
21.	жаба колхидская ( <i>Bufo verrucosissimus</i> )	Красная книга РФ – 2 (сокращающийся в численности вид)  Красная книга Краснодарского края – 7, СК (специально контролируемый вид)
22.	черепаха Никольского (средиземноморская черепаха) ( <i>Testudo graeca nikolskii</i> )	Красная книга РФ – 1 (находящийся под угрозой исчезновения вид)  Красная книга Краснодарского края – 1Б, УИ (находящийся под угрозой исчезновения вид)
23.	колхидский уж ( <i>Natrix megalcephala</i> )	Красная книга Краснодарского края – 3, РД (редкий вид)
24.	желтобрюхий (Каспийский) полоз ( <i>Hierophis caspius</i> )	Красная книга Краснодарского края – 3, РД (редкий вид)
25.	полоз эскулапов ( <i>Elaphe longissima</i> )	Красная книга РФ – 2 (сокращающийся в численности вид)  Красная книга Краснодарского края – 2, УВ (уязвимый вид)
26.	полоз оливковый ( <i>Platycephalus najadum</i> )	Красная книга Краснодарского края – 3, РД (редкий вид)
27.	гадюка Казнакова (кавказская гадюка) ( <i>Pelias kaznakovi</i> )	Красная книга РФ – 2 (сокращающийся в численности вид)  Красная книга Краснодарского края – 1Б, УИ (находящийся под угрозой исчезновения вид)
28.	змееяд ( <i>Circaetus gallicus</i> )	Красная книга РФ – 2 (сокращающийся в численности вид)  Красная книга Краснодарского края – 1А, КС (находящийся в критическом состоянии вид)
29.	малый подорлик ( <i>Aquila pomarina</i> )	Красная книга РФ – 3 (редкий вид с ограниченным ареалом)  Красная книга Краснодарского края – 3, РД (редкий вид)
30.	орел-карлик ( <i>Hieraaetus pennatus</i> )	Красная книга Краснодарского края – 1Б, УИ (находящийся под угрозой исчезновения)



№	Вид животного	Статус охраны
31.	сапсан ( <i>Falco peregrinus</i> )	Красная книга РФ – 2 (сокращающийся в численности вид)  Красная книга Краснодарского края – 7, СК (специально контролируемый вид)
32.	филин ( <i>Bubo bubo</i> )	Красная книга РФ – 2 (сокращающийся в численности вид)  Красная книга Краснодарского края – 1Б, УИ (находящийся под угрозой исчезновения)
33.	лесной жаворонок ( <i>Lullula arborea</i> )	Красная книга Краснодарского края – 1Б, УИ (находящийся под угрозой исчезновения)
34.	ночница Брандта ( <i>Myotis emarginatus</i> )	Красная книга Краснодарского края – 3, РД (редкий вид)
35.	усатая ночница ( <i>Myotis mystacinus</i> )	Красная книга Краснодарского края – 3, РД (редкий вид)
36.	кавказская европейская норка ( <i>Mustela lutreola turovi</i> )	Красная книга РФ – 1 (находящийся под угрозой исчезновения вид)  Красная книга Краснодарского края – 1Б, УИ (находящийся под угрозой исчезновения вид)
37.	кавказский лесной кот ( <i>Felis silverstris daemon</i> )	Красная книга РФ – Красная книга РФ – 3 (редкий вид)  Красная книга Краснодарского края – 7, СК (специально контролируемый вид)

ПРИЛОЖЕНИЕ № 3  
к паспорту памятника природы,  
утвержденному приказом  
министерства природных ресурсов  
Краснодарского края  
от 26.12.2013 г. № 2144

Описание обособленных памятников природы

*Для ботанических объектов:*

*диаметр ствола дерева* \_\_\_\_\_,

*высота дерева* \_\_\_\_\_,

*площадь проекции кроны на поверхность* \_\_\_\_\_.

*Для геологических объектов:*

*линейные размеры геологических объектов* \_\_\_\_\_,

*слагающие породы* \_\_\_\_\_,

*геологический возраст* \_\_\_\_\_.

*Для гидрологических объектов:*

*средний расход воды в роднике* \_\_\_\_\_.

*Другое* – На расстоянии 100 м друг от друга поднимаются две вершины: западная высотой 889 м и восточная – 921 м. Южные стены вертикальные и достигают высоты 120 м и 90 м соответственно. Северные склоны имеют крутизну 60° и покрыты дерновиной пестрого разнотравья. Массив сложен андезитодацитовыми туфами и порфиритами среднеюрского возраста.

С запада располагаются три выступа в виде высоких, до 140 м, конусов, обрывающихся в ущелье Шпичатский поток.

С севера подножье скал окружено буковым лесом с примесью пихты, с юга дубово-каштановым лесом.

ПРИЛОЖЕНИЕ № 4  
к паспорту памятника природы,  
утвержденному приказом  
министерства природных ресурсов  
Краснодарского края  
от 26.12.2013 г. № 2144

Дополнительные материалы – фотографии памятника природы или наиболее характерных его частей, картографический материал (карты (схемы) расположения памятника природы и охранный зоны (1:100000, 1:50000), карты (схемы) памятника природы с обозначением границ (1:2000 или 1:500, в зависимости от занимаемой площади), Охранное обязательство, иные материалы.



*Рисунок 1 – Памятник природы «Гора Индюк»*





*Рисунок 2 – Памятник природы «Гора Индюк»*



*Рисунок 3 – Памятник природы «Гора Индюк»*





*Рисунок 4 – Памятник природы «Гора Индюк»*



*Рисунок 5 – Памятник природы «Гора Индюк»*





*Рисунок 6 – Памятник природы «Гора Индюк»*



*Рисунок 7 – Памятник природы «Гора Индюк»*





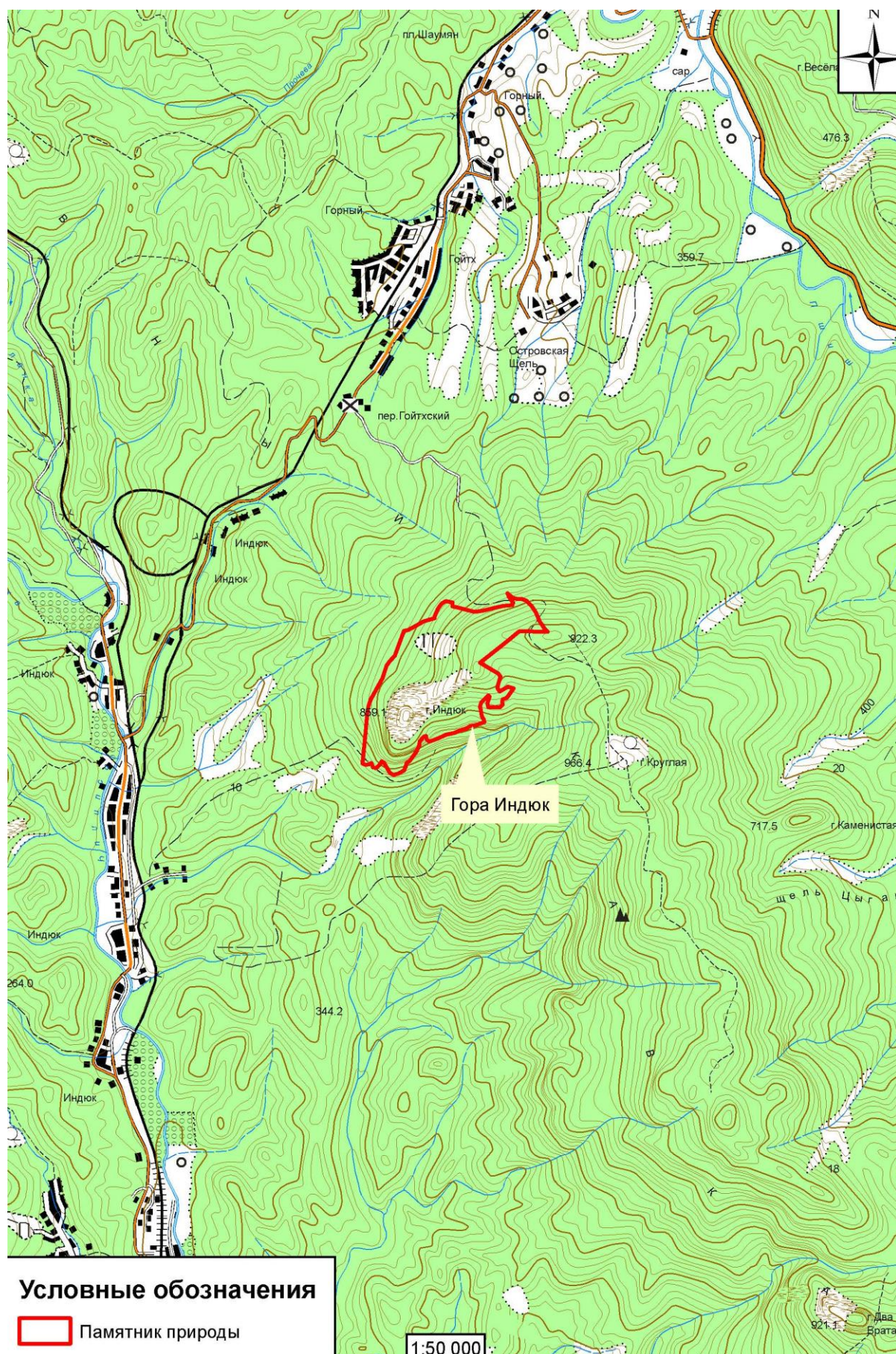
*Рисунок 8 – Памятник природы «Гора Индюк»*



*Рисунок 9 – Памятник природы «Гора Индюк»*

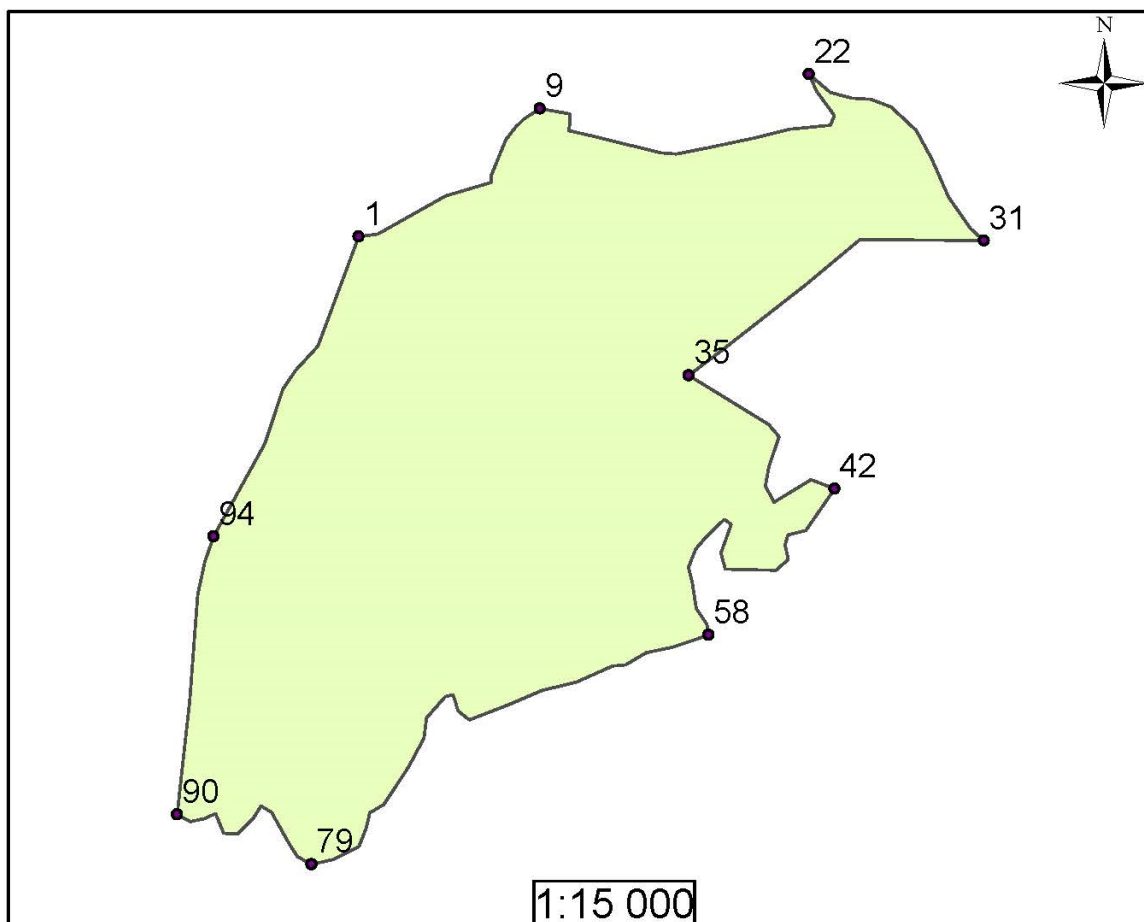


# Схема расположения памятника природы «Гора Индюк»





# **Схема границ памятника природы «Гора Индюк»**



Номер точки	X	Y
1	391273,51	1403292,52
9	391558,62	1403696,57
22	391635,85	1404295,86
31	391264,50	1404685,35
35	390964,59	1404027,75
42	390711,86	1404352,78
58	390385,98	1404072,14
79	389874,65	1403187,69
90	389985,80	1402888,31
94	390605,61	1402969,21

Система координат МСК-23