

РОССИЙСКАЯ ФЕДЕРАЦИЯ
КРАСНОДАРСКИЙ КРАЙ

УТВЕРЖДЕН
приказом министерства
природных ресурсов
Краснодарского края
от 08.11.2013 г. № 1827

**ПАСПОРТ ПАМЯТНИКА ПРИРОДЫ
РЕГИОНАЛЬНОГО ЗНАЧЕНИЯ**

«Дендропарк «Колхозный»

Наименование памятника природы

Кореновский район

Муниципальное образование

Краснодар 2013 год

Полное наименование памятника природы – «Дендропарк «Колхозный»
Распорядительный документ об объявлении (учреждении) памятника природы - решение Кореновского райисполкома от 29 июля 1980 года № 386; решение Краснодарского крайисполкома от 14 сентября 1983 года № 488.
Памятник природы образован с изъятием/без изъятия у собственников (арендаторов)
Цель создания – сохранение зеленых насаждений, имеющих эстетическое, экологическое и культурное значение, создания благоприятной окружающей среды, условий для отдыха и экологического просвещения населения.
Подведомственность – министерство природных ресурсов Краснодарского края
Профиль памятника природы – комплексный

Местоположение памятника природы, описание площади и границ
 памятника природы

Муниципальное образование– Кореновский район
Категория земель– земли населенных пунктов
Кадастровый номер участка– нет
Местоположение памятника природы:
Лесной фонд- нет
Водный фонд- нет
Иные категории земель – населенных пунктов
Населенный пункт – хутор Пролетарский
Положение объекта в системе улично-дорожной сети – нет
Наличие или отсутствие территориальной связи с иными природными или природно-антропогенными ландшафтами, ее характер – нет
Наличие в границах ООПТ иных особо охраняемых природных территорий -нет
Описание границ памятника природы – с севера и с запада ограничен рекой Левый Бейсужек, с юго-восточной стороны граница выделена условно – совпадает с границей проекции кроны крайних деревьев на земную поверхность..

Привязка к системе координат– МСК-23

Точка	X	Y
1	532002,83	1400241,74
2	532011,36	1400298,43
3	532001,16	1400298,43
4	532000,75	1400348,03
5	531981,91	1400348,03
7	531941,42	1400375,36
12	531827,25	1400268,06
16	531773,44	1400306,53
19	531732,96	1400252,87
22	531767,41	1400157,72
29	531907,91	1400123,30

Описание границ охранной зоны памятника природы (если есть) – нет

Площадь памятника природы – 45151 м²

Площадь охранной зоны памятника природы (если есть)- нет

Описание положения в рельефе – расположен в излучине р. Левый Бейсужек

Сопряженные объекты – нет

Перечень зон и участков памятника природы, их площади

Кластерность территории памятника природы- нет

Площадь каждого участка, га (м²)-

Режим особой охраны

Запрещенные виды деятельности	Разрешенные виды деятельности
<p>любая деятельность, которая может нанести ущерб объектам растительного мира, а также запрещаются виды деятельности, влекущие за собой снижение экологической, эстетической и рекреационной целостности территории, в том числе:</p> <ul style="list-style-type: none"> - деятельность, влекущая искажение сложившегося ландшафта; - предоставление земельных участков для капитального строительства; - прокладка новых дорог, троп, линий электропередач, коммуникаций, возведение строений и сооружений (в том числе временных), не связанных с деятельностью памятника природы; - загрязнение почв; - создание объектов размещения, хранения отходов производства и потребления, радиоактивных, химических, взрывчатых, токсичных, отравляющих и ядовитых веществ; - проезд и стоянка всех видов транспортных средств вне дорог общего пользования, кроме работников специально уполномоченных органов государственной власти; - проведение сплошных рубок леса, за исключением случаев, когда выборочные рубки не обеспечивают замену лесных насаждений, утрачивающих свои средообразующие, водоохранные и иные полезные функции, на лесные насаждения, обеспечивающие сохранение целевого назначения защитных лесов и выполняемых ими полезных функций; - все виды земляных гидротехнических и строительных работ, кроме проводимых с целью обеспечения эксплуатации и ремонта существующих линейных сооружений и коммуникаций; - осуществление рекреационной деятельности (в том числе организация мест отдыха и разведение костров) за пределами специально предусмотренных для этого мест; 	<ul style="list-style-type: none"> - сенокосение на специально выделенных участках, согласованных с уполномоченным органом Краснодарского края; - проведение сплошных рубок лесных насаждений в случаях, когда выборочные рубки не обеспечивают замену лесных насаждений, утрачивающих свои средообразующие, водоохранные и иные полезные функции, на лесные насаждения, обеспечивающие сохранение целевого назначения защитных лесов и выполняемых ими полезных функций; - проведение противопожарных и санитарно-оздоровительных мероприятий согласно действующему лесному и природоохранному законодательству, согласованных в установленном порядке (проведение санитарно-оздоровительных мероприятий осуществляется при условии минимального повреждения напочвенного покрова с применением технических средств на колесном ходу); - удаление усохших, поврежденных, ослабленных деревьев и кустарников; - проведение рубок ухода; - благоустройство территории в целях обеспечения условий для отдыха малыми архитектурными формами (МАФ) на основании проекта, получившего положительное заключение государственной экологической экспертизы; - проведение работ по восстановлению и поддержанию в равновесном состоянии экосистем памятника природы; - организация и проведение научно-исследовательских работ, и осуществление эколого-просветительской деятельности по согласованию с уполномоченным органом в установленном порядке. - предотвращение опасных природных явлений, угрожающих жизни людей и населенным пунктам; - осуществление рекреационной деятельности

<ul style="list-style-type: none"> - сжигание естественной растительности, в том числе весенние палы; - выгул собак; - выпас сельскохозяйственных животных и организация для них летних лагерей; - самовольные посадки деревьев и кустарников, а также другие самовольные действия граждан, направленные на обустройство отдельных участков парка; - сбор зоологических, ботанических коллекций, а также палеонтологических образцов; - изыскательские, взрывные и буровые работы; - уничтожение или повреждение шлагбаумов, аншлагов, стендов и других информационных знаков и указателей, а также оборудованных экологических троп и мест отдыха; - осуществление любых других действий, ведущих к изменению режима или внешнего вида памятника природы; - перепрофилирование сложившихся к моменту организации памятника природы направлений хозяйственно-производственной деятельности землепользователей. 	<p>(в том числе организация мест отдыха и разведение костров) в пределах специально предусмотренных для этого мест;</p> <ul style="list-style-type: none"> - осуществление рекреационной деятельности (оборудование экологических троп и мест отдыха) на основании проекта обустройства, при наличии положительного заключения государственной экологической экспертизы.
---	---

Меры охраны:

- установка информационных щитов и аншлагов;
- уборка территории;
- информирование населения и хозяйствующих субъектов о функциональном зонировании и установленном режиме охраны памятника природы.

Природные характеристики территории

Описание *растительности* приводится в Приложении № 1 к паспорту памятника природы.

Описание *животного мира* приводится в Приложении № 2 к паспорту памятника природы.

Параметры обособленного памятника природы приводятся в Приложении № 3 к паспорту памятника природы.

Состояние (степень нарушенности) – хорошее/удовлетворительное/плохое (с указанием повреждений)

- высокая рекреационная нагрузка;
- загрязнение территории памятника природы мусором;
- отсутствие работ по уходу за насаждениями;
- прохождение вдоль границы памятника природы автомобильной дороги.

Перечень земельных участков, предоставленных гражданам и юридическим лицам, с указанием местоположения границ, а так же прав владения и пользования участками

Кадастровый номер участка - нет

Местоположение границ участка _____

Для юридического лица: - нет

Организационно-правовая форма _____,
наименование, юридический адрес _____,
телефон, факс, e-mail _____,
ФИО руководителя _____,
ФИО контактного лица _____,
Название и реквизиты документов на право собственности, владения,
пользования, аренды _____

Для физического лица: - нет

ФИО _____
Название и реквизиты документов на право собственности, владения,
пользования, аренды _____

Кадастровый номер участка _____,
Местоположение границ участка _____

Для юридического лица:

Организационно-правовая форма _____,
наименование, юридический адрес _____,
телефон, факс, e-mail _____,
ФИО руководителя _____,
ФИО контактного лица _____,
Название и реквизиты документов на право собственности, владения,
пользования, аренды _____

Для физического лица:

ФИО _____
Название и реквизиты документов на право собственности, владения,
пользования, аренды _____
Кадастровый номер участка _____,
Местоположение границ участка _____

Для юридического лица:

Организационно-правовая форма _____,
наименование, юридический адрес _____,
телефон, факс, e-mail _____,
ФИО руководителя _____,
ФИО контактного лица _____,
Название и реквизиты документов на право собственности, владения,
пользования, аренды _____

Для физического лица:

ФИО _____

Название и реквизиты документов на право собственности, владения, пользования, аренды _____

Кадастровый номер участка _____ ,

Местоположение границ участка _____

_____ ,

Для юридического лица:

Организационно-правовая форма _____ ,

наименование, юридический адрес _____ ,

телефон, факс, e-mail _____ ,

ФИО руководителя _____ ,

ФИО контактного лица _____ ,

Название и реквизиты документов на право собственности, владения, пользования, аренды _____

Для физического лица:

ФИО _____

Название и реквизиты документов на право собственности, владения, пользования, аренды _____

Дополнительные материалы, в том числе Охранное обязательство, приводятся в Приложении № 4 к паспорту памятника природы.

Составитель: Т.Е.Сунцова,

Ведущий специалист-эксперт отдела особо охраняемых природных территорий

подпись

Ведущий консультант отдела

особо охраняемых

природных территорий А.А.Медков

подпись

Дата _____

ПРИЛОЖЕНИЕ № 1
к паспорту памятника природы,
утвержденному приказом
министерства природных ресурсов
Краснодарского края
от 08.11.2013 г. № 1827

Растительность – перечень основных типов растительных сообществ, их состав, характеристика, пространственное распределение. Список видов, занесенных в Красную книгу Российской Федерации, Красную книгу Краснодарского края.

Список видов растений

№	Вид растения
древесная растительность	
1	береза плакучая - <i>Betula pendula</i>
2	ель восточная - <i>Picea orientalis</i>
3	ива белая - <i>Salix alba</i>
4	кипарис болотный - <i>Taxodium distichum</i>
5	можжевельник казацкий - <i>Juniperus Sabina</i>
6	орех черный - <i>Juglans nigra</i>
7	сосна обыкновенная - <i>Pinus silvestris</i>
8	тополь пирамидальный - <i>Populus pyramidalis</i>
9	ясень высокий - <i>Fraxinus excelsior</i>
10	ясень зеленый - <i>Fraxinus lanceolata</i>
подлесок	
11	ежевика сизая - <i>Rubus caesius</i>
12	смородина - <i>Ribes</i>
травянистый покров	
13	вьюнок полевой - <i>Convolvulus arvensis</i>
14	клевер ползучий - <i>Trifolium repens</i>
15	крапива двудомная - <i>Urtica dioica</i>
16	лапчатка - <i>Potentilla</i>
17	мятлик луговой - <i>Poa pratensis</i>
18	мятлик узколистый - <i>Poa angustifolia</i>
19	подорожник ланцетолистный - <i>Plantago lanceolata</i>
20	подорожник средний - <i>Plantago media</i>
21	свиной пальчатый - <i>Cynodon dactylon</i>
22	фиалка лесная - <i>Viola Riviniana</i>
внеярусная растительность	
23	омела белая - <i>Viscum album</i>

Видов, занесенных в Красную книгу Российской Федерации, Красную книгу Краснодарского края не обнаружено.

ПРИЛОЖЕНИЕ № 2
к паспорту памятника природы,
утвержденному приказом
министерства природных ресурсов
Краснодарского края
от 08.11.2013 г. № 1827

Животный мир – видовой состав, численность, местообитание. Список видов, занесенных в Красную книгу Российской Федерации, Красную книгу Краснодарского края.

Список животных

№	Вид животного
орнитофауна	
1	грач - <i>Corvus frugileus</i>
2	крапивник - <i>Troglodytes troglodytes</i>
3	малый пестрый дятел - <i>Dendrocopos minor</i>
4	обыкновенная овсянка - <i>Emberiza citrinella</i>
5	певчий дрозд - <i>Turdus philomelos</i>
6	серая мухоловка - <i>Muscicapa striata</i>
7	сорока - <i>Pica pica</i>
8	средний пестрый дятел - <i>Dendrocopos medius</i>
9	ушастая сова - <i>Asio otus</i>
10	фазан северокавказский - <i>Phasianus colchicus septentrionalis</i> Lor.
11	черноголовая славка - <i>Sylvia atricapilla</i>
12	черноголовая трясогузка - <i>Motacilla feldegg</i>
териофауна	
12	белогрудый ёж - <i>Erinaceus concolor</i>
14	домовая мышь - <i>Mus musculus</i>
15	заяц-русак - <i>Lepus europaeus</i>
16	крот - <i>Talpa sp.</i>
17	ласка - <i>Mustela nivalis</i>
18	лисица - <i>Vulpes vulpes</i>
19	малая белозубка - <i>Crocidura suaveolens</i>
20	мышовка степная - <i>Sicista subtilis</i>
21	ондатра - <i>Ondatra zibethicus</i>
22	полевка обыкновенная - <i>Microtus arvalis</i>
герпетофауна	
23	болотная черепаха - <i>Emys orbicularis</i>
24	веретеница ломкая - <i>Anguis fragilis</i>
25	водяной уж - <i>Natrix tessellata</i>
26	зеленая жаба - <i>Bufo viridis</i>
27	обыкновенная медянка - <i>Coronella austriaca</i>
28	обыкновенная чесночница - <i>Pelobates fuscus</i>
29	обыкновенный уж - <i>Natrix natrix</i>

Видов, занесенных в Красную книгу Российской Федерации, Красную книгу Краснодарского края не обнаружено.

При входе в Дендропарк колхозный установлен мемориальный камень,
его основателю В.Е. Шилову

ПРИЛОЖЕНИЕ № 4
к паспорту памятника природы,
утвержденному приказом
министерства природных ресурсов
Краснодарского края
от 08.11.2013 г. № 1827

Дополнительные материалы – фотографии памятника природы или наиболее характерных его частей, картографический материал (карты (схемы) расположения памятника природы и охранной зоны (1:100000, 1:50000), карты (схемы) памятника природы с обозначением границ (1:2000 или 1:500, в зависимости от занимаемой площади), Охранное обязательство, иные материалы.



Рисунок 1 - Памятник природы «Дендропарк колхозный»



Рисунок 2 - Памятник природы «Дендропарк колхозный»



Рисунок 3 – Мемориальный камень, установленный на входе в дендропарк его основателю – В.Е.Шилову



Рисунок 4 – Памятник природы «Дендропарк колхозный»



Рисунок 5 - Памятник природы «Дендропарк колхозный»



Рисунок 6 - Памятник природы «Дендропарк колхозный»



Рисунок 7 - Памятник природы «Дендропарк колхозный»

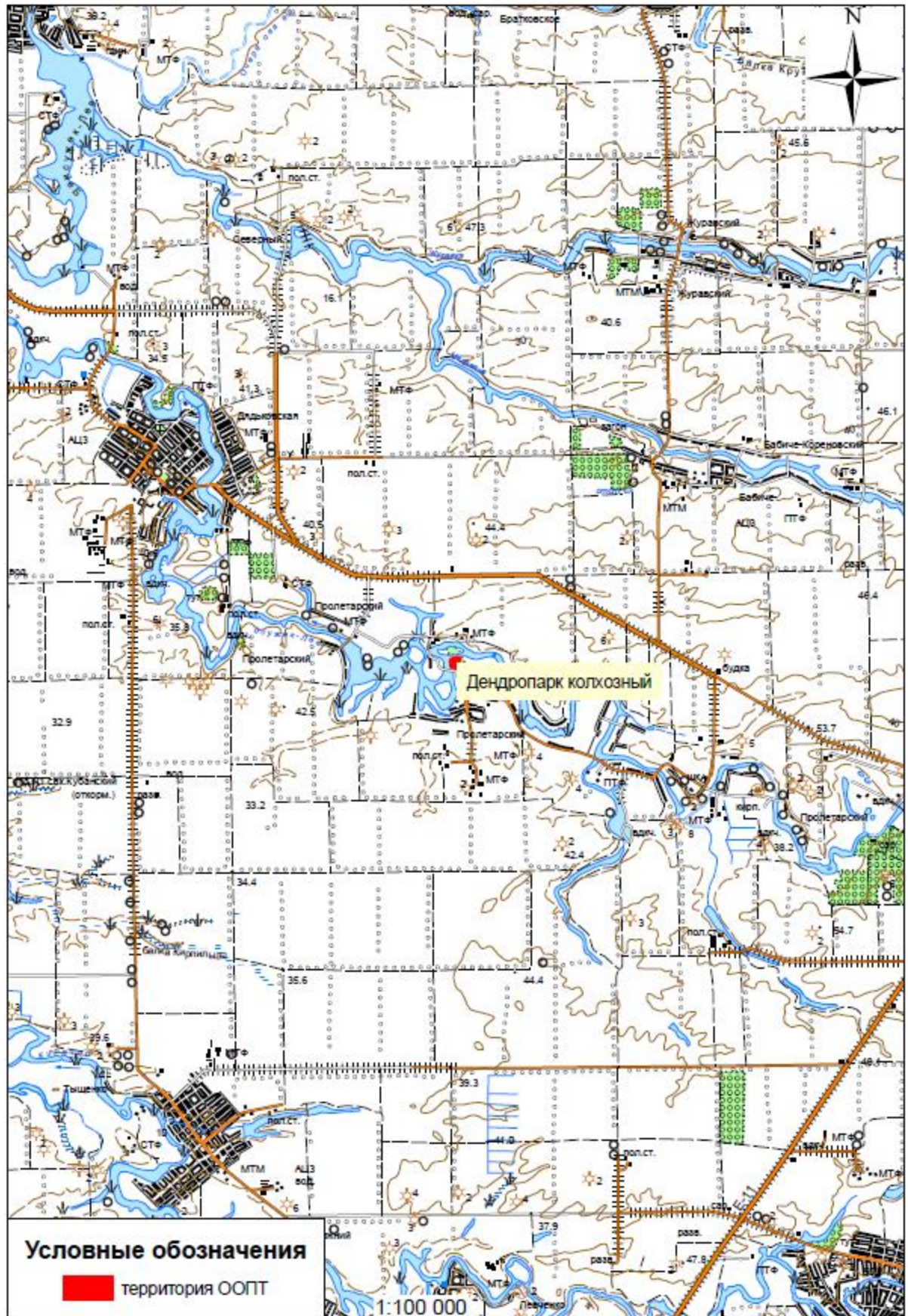


Рисунок 8 - Памятник природы «Дендропарк колхозный»



Рисунок 9 - Памятник природы «Дендропарк колхозный»

Схема расположения памятника природы «Дендропарк колхозный»



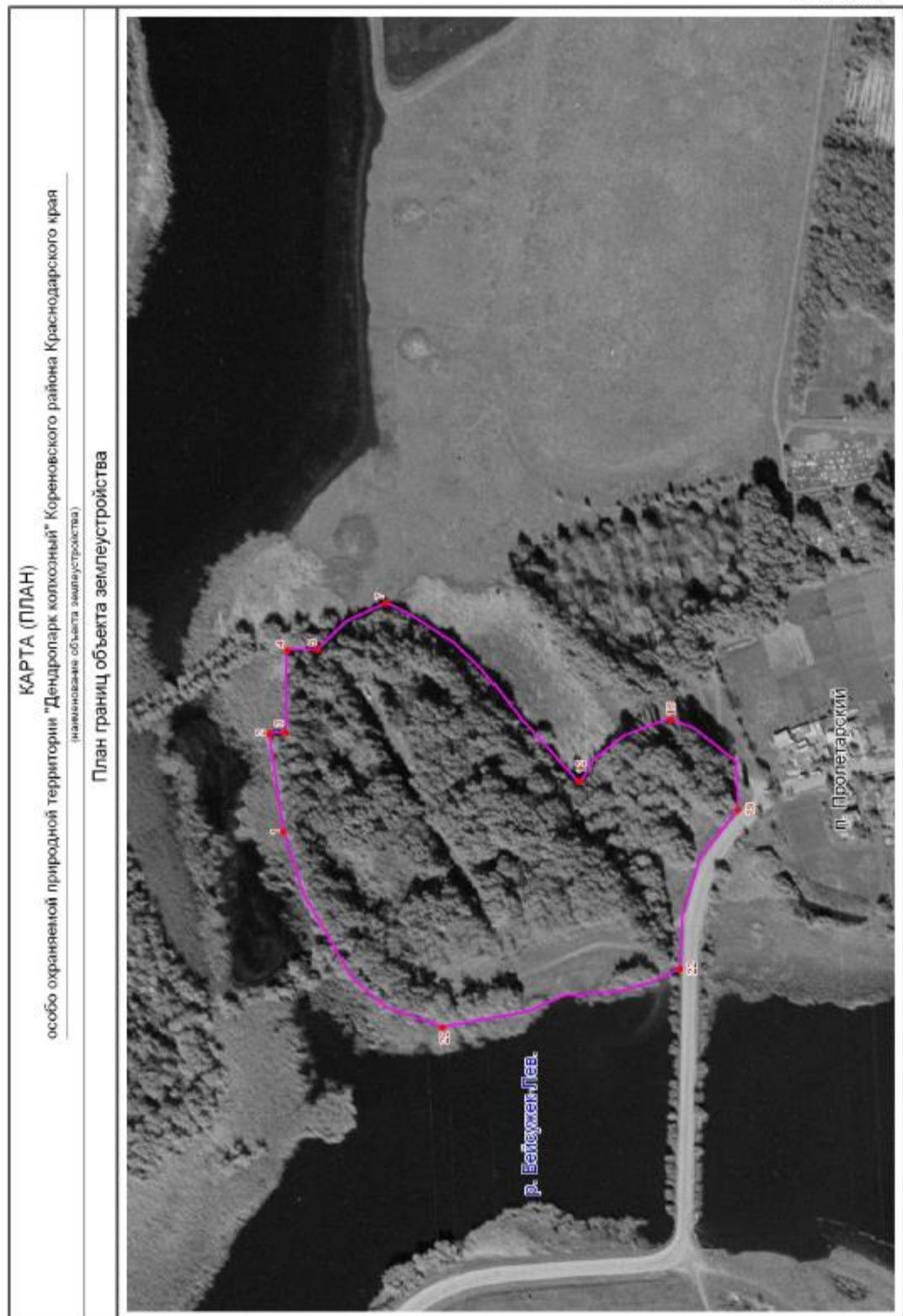
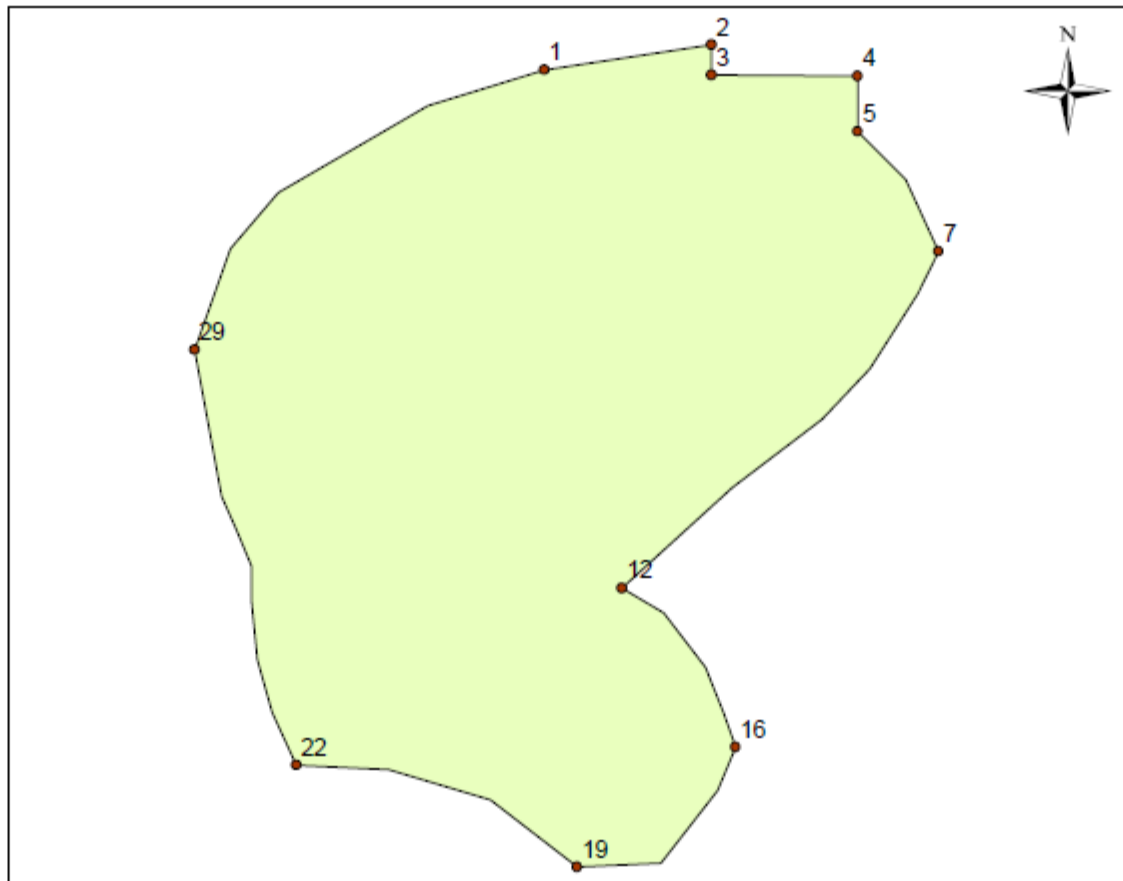


Схема границ памятника природы «Дендропарк колхозный»



1:2 200

Точка	X	Y
1	532002,83	1400241,74
2	532011,36	1400298,43
3	532001,16	1400298,43
4	532000,75	1400348,03
5	531981,91	1400348,03
7	531941,42	1400375,36
12	531827,25	1400268,06
16	531773,44	1400306,53
19	531732,96	1400252,87
22	531767,41	1400157,72
29	531907,91	1400123,30

Система координат: МСК-23